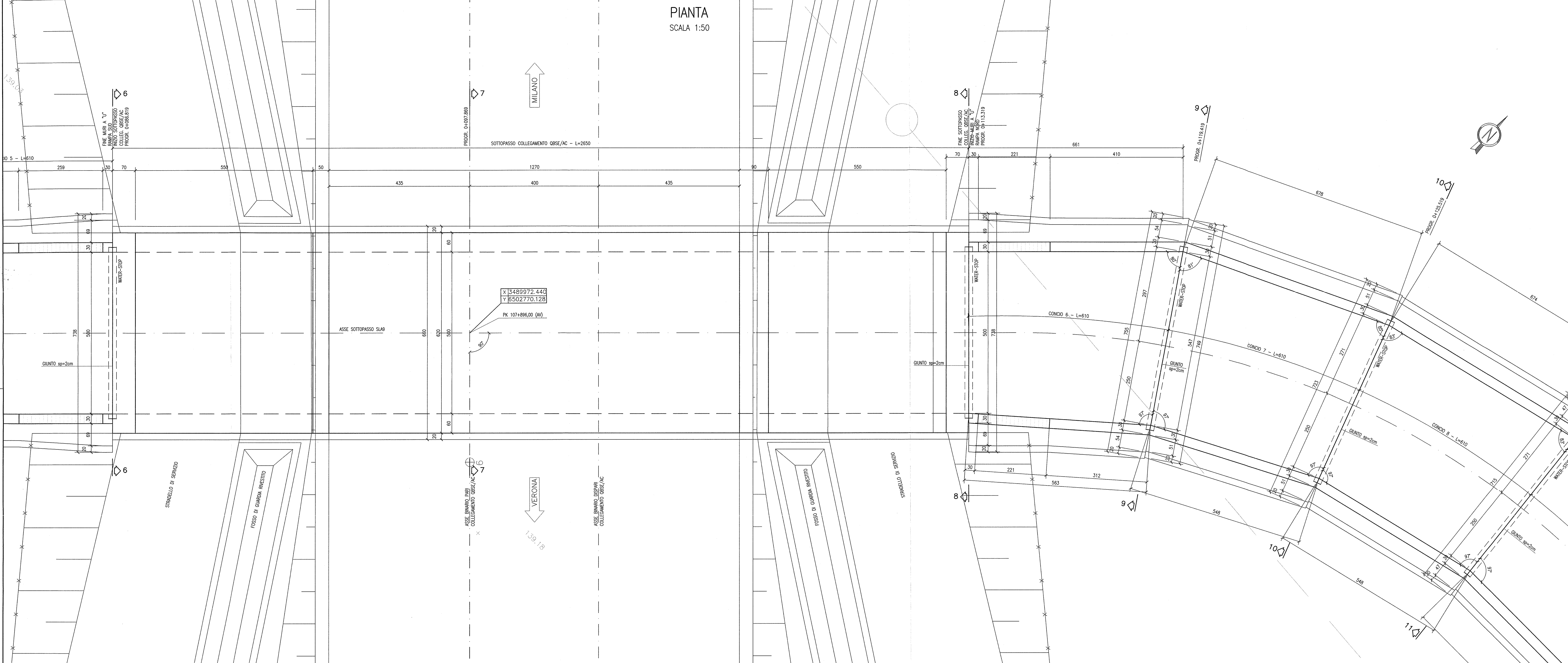
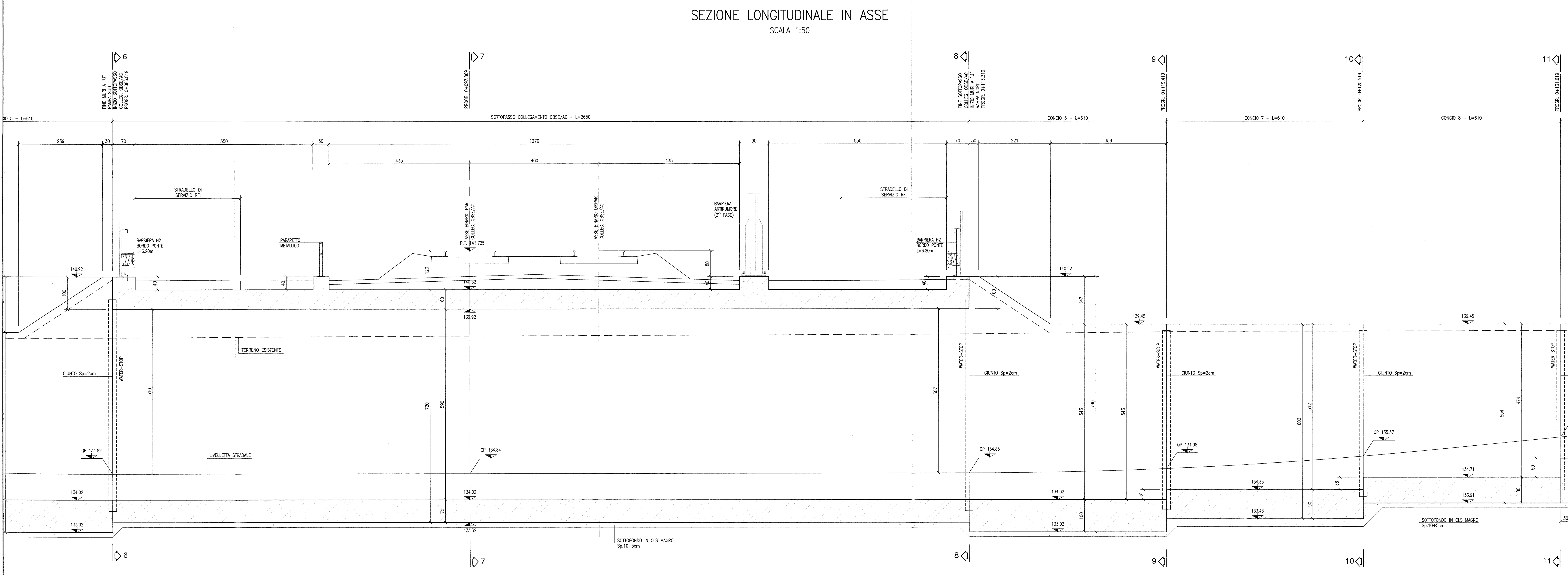


DESCRIZIONE	CODICE
- SLAB - RELAZIONE TECNICA GENERALE	INOR11E22PSL000001
- SLAB - RELAZIONE GEOMETRICA	INOR11E22PSL000001
- SLAB - PROFILO GEOMETRICO	INOR11E22PSL000001
- SLAB - PLANIMETRIA STATO DI FATTO	INOR11E22PSL000001
- SLAB - PLANIMETRIA DI PROGETTO E TRACCIAMENTO	INOR11E22PSL000001
- SLAB - PLANIMETRIA STRUTTURALE E BARRERE DI SICUREZZA	INOR11E22PSL000001
- SLAB - PROFILO LONGITUDINALE	INOR11E22PSL000001
- SLAB - PLANIMETRIA DI DISEGNO ACQUE DI PATTAFORMA	INOR11E22PSL000001
- SLAB - RELAZIONE STRUTTURALE	INOR11E22PSL000001
- SLAB - SEZIONI TIPO	INOR11E22PSL000001
- SLAB - SEZIONI TRASVERSALI - TAV. 1	INOR11E22PSL000001
- SLAB - SEZIONI TRASVERSALI - TAV. 2	INOR11E22PSL000001
- SLAB - SEZIONI TRASVERSALI - TAV. 3	INOR11E22PSL000001
- SLAB - SEZIONI TRASVERSALI - TAV. 4	INOR11E22PSL000001
- SLAB - CARPENTERIA - PANTA TRACCIAMENTO	INOR11E22PSL000001
- SLAB - CARPENTERIA - SEZIONI LONGITUDINALI SUI COLI	INOR11E22PSL000001
- SLAB - CARPENTERIA - PANTA E SEZIONE LONGITUDINALE IN ASSE - TAV. 1	INOR11E22PSL000001
- SLAB - CARPENTERIA - SEZIONI LONGITUDINALI IN ASSE - TAV. 2	INOR11E22PSL000001
- SLAB - CARPENTERIA - SEZIONI TRASVERSALI - TAV. 1	INOR11E22PSL000001
- SLAB - CARPENTERIA - SEZIONI TRASVERSALI - TAV. 2	INOR11E22PSL000001
- SLAB - CARPENTERIA - SEZIONI TRASVERSALI - TAV. 3	INOR11E22PSL000001
- SLAB - CARPENTERIA - SEZIONI TRASVERSALI - TAV. 4	INOR11E22PSL000001
- SLAB - CARPENTERIA - VASCA DI SOLEGGIAMENTO ACQUE	INOR11E22PSL000001
- SLAB - CARPENTERIA - PARTICOLARE GIUNTI	INOR11E22PSL000001
- SLAB - CARPENTERIA - PANTA, MONDRIAN PARAPETTI E BARRERE ANTERIORI SOTTOVA	INOR11E22PSL000001
- SLAB - PARTICOLAR COSTRUTTIVO ROTOLE DI CHIUSURA	INOR11E22PSL000001
- SLAB - SCHEMI - PAVI E SEZIONI	INOR11E22PSL000001
- SLAB - ARMATURA - SOTTOVA SOTTO LINEA A/V	INOR11E22PSL000001
- SLAB - ARMATURA - MURI AD "U" - CONCO 1-2	INOR11E22PSL000001
- SLAB - ARMATURA - MURI AD "U" - CONCO 3-5	INOR11E22PSL000001
- SLAB - ARMATURA - MURI AD "U" - CONCO 6-7	INOR11E22PSL000001
- SLAB - ARMATURA - MURI AD "U" - CONCO 8-9	INOR11E22PSL000001
- SLAB - ARMATURA - MURI AD "U" - CONCO 10	INOR11E22PSL000001
- SLAB - ARMATURA - VASCA DI SOLEGGIAMENTO	INOR11E22PSL000001
- SLAB - RELAZIONE DI CALCOLO SOTTOVA A/V	INOR11E22PSL000001
- SLAB - ALLEGATO ALLA RELAZIONE DI CALCOLO SOTTOVA A/V - TABELLARI DI CALCOLO	INOR11E22PSL000001
- SLAB - RELAZIONE DI CALCOLO MURI	INOR11E22PSL000001
- SLAB - RELAZIONE DI CALCOLO VASCA DI SOLEGGIAMENTO	INOR11E22PSL000001
- SLAB - ALLEGATO ALLA RELAZIONE DI CALCOLO VASCA DI SOLEGGIAMENTO - TABELLARI DI CALCOLO	INOR11E22PSL000001
- SLAB - PANTA PARTI LICEE, SCAFOTTI E MANTO SEMIFORNO	INOR11E22PSL000001
- SLAB - PANTA FACCIA MANTO	INOR11E22PSL000001
- SLAB - PARTICOLAR IMPERMEABILIZZAZIONE ACQUE	INOR11E22PSL000001
- SLAB - RELAZIONE DIMENSIONAMENTO ILLUMINOTECNICO	INOR11E22PSL000001
- SLAB - RELAZIONE DIMENSIONAMENTO DELLE LINEE E DELLE APPROPRIATURE ELETTRICHE	INOR11E22PSL000001
- SLAB - SCHEMA UNITARIO QUADRO GENERALE UTENZE	INOR11E22PSL000001
- SLAB - SCHEMA UNITARIO QUADRO COMANDO GRUPPO POMPE	INOR11E22PSL000001
- SLAB - SCHEMA UNITARIO QUADRO ILLUMINAZIONE	INOR11E22PSL000001

PIANTA
SCALA 1:50



SEZIONE LONGITUDINALE IN ASSE
SCALA 1:50



NOTE GENERALI

- TUTTE LE MISURE SONO ESPRESSE IN CENTIMETRI
- TUTTE LE QUOTE ALTIMETRICHE SONO ESPRESSE IN METRI s.l.m.
- TUTTI GLI ANGOLI SONO ESPRESI IN GRADI DECIMALI
- TUTTE LE PROGRESSIVE SONO ESPRESSE IN CHILOMETRI
- TUTTE LE COORDINATE SONO ESPRESSE IN METRI
- LA QUOTA DELLA FALDA IDRICA DI PROGETTO È ASSUNTA PARI A +96.52 m
- PER I DETTAGLI RELATIVI ALLE IMPERMEABILIZZAZIONI DELLE SUPERFICI CONTRO TERRA DI SCATOLARE E MURI A "U", SI APPLICANO RISPETTIVAMENTE I PARTICOLARI P1, P2, P5, RIPORTATI NELL'ELABORATO INOR11E22BZSL0009002
- PER I DETTAGLI RELATIVI AI GIUNTI TRA SCATOLARE E CONCO DI MURO A "U", SI APPLICANO I PARTICOLARI P12, P13, P14, RIPORTATI NELL'ELABORATO INOR11E22BZSL0009002.

CARATTERISTICHE DEI MATERIALI

- PER LE CARATTERISTICHE DEI MATERIALI FARE RIFERIMENTO ALL'ELABORATO INOR11E24TSL0000001

COMMITTENTE:

ALTA SORVEGLIANZA:

GENERAL CONTRACTOR:

INFRASTRUTTURE FERROVIARIE STRATEGICHE DEFINITE DALLA LEGGE OBIETTIVO N. 443/01
 LINEA A.V. I.A.C. TORINO - VENEZIA Tratta MILANO - VERONA
 Lotto funzionale Brescia-Verona
 PROGETTO ESECUTIVO
 SLA9 - SOTTOPASSO PODERALE PK 107+896.000
 CARPENTERIA
 PIANTE E SEZIONE LONGITUDINALE IN ASSE
 TAV. 2

GENERAL CONTRACTOR: **Cepaw due** Consorzio
 Consorzio Cepaw due
 Il Direttore (Ing. T. M. M. M.)
 Date: 29 MAG 2020

DIRETTORE LAVORI:
 Date:

SCALA: 1:50

COMMESSA	LOTTO	FASE	ENTE	TIPO DOC.	OPERA/DISCIPLINA	PROGR.	REV.
INOR	12	E	E2	BB	SLA9/00	002	A

PROGETTAZIONE

Rev.	Descrizione	Autore	Data	Verifica	Approvazione	Stampa
A	EMISSIONE	Ragusa	28/04/20	Alato		
B						
C						

Stampa: 28/04/20