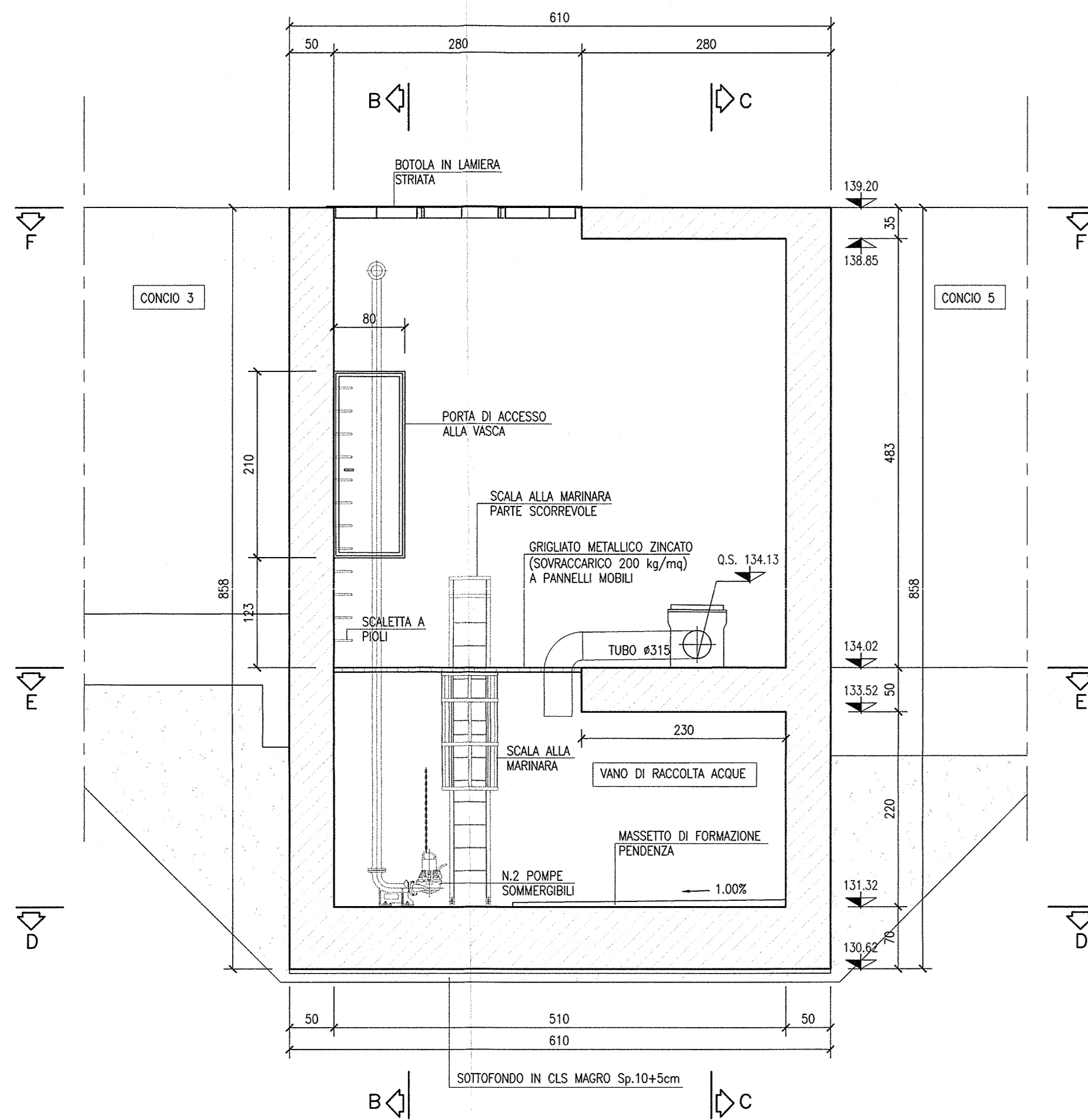
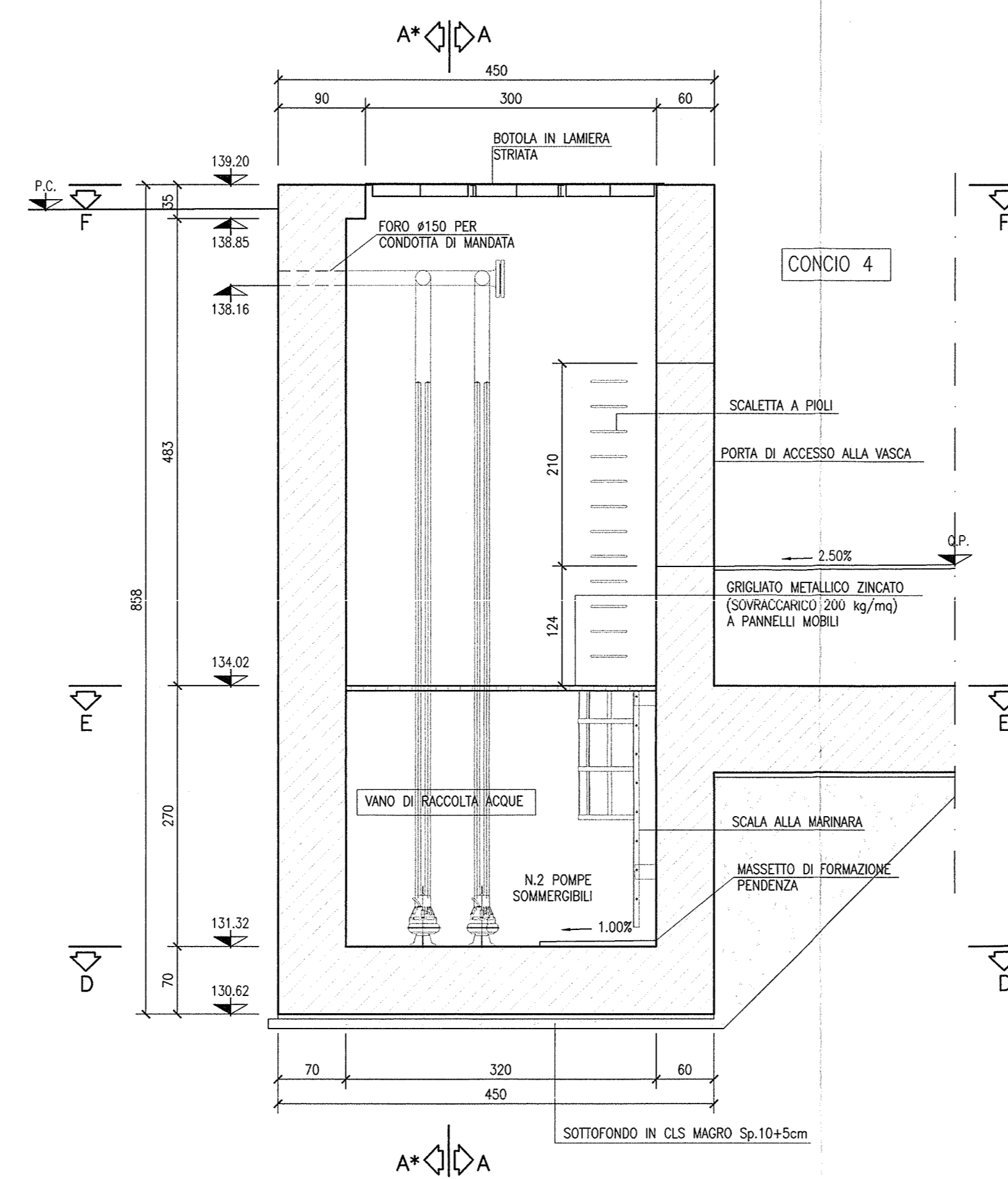


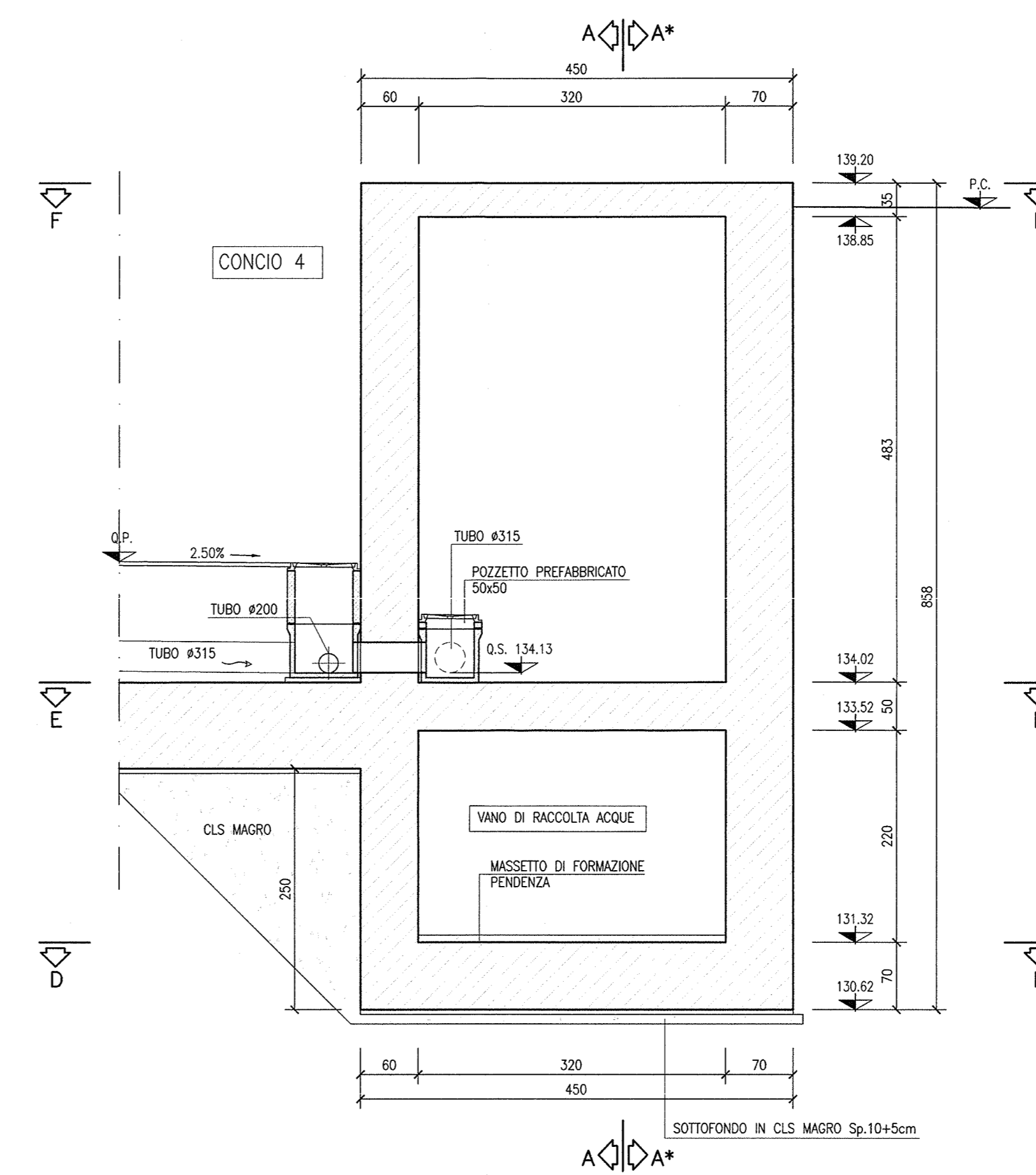
SEZIONE A-A  
SCALA 1:50



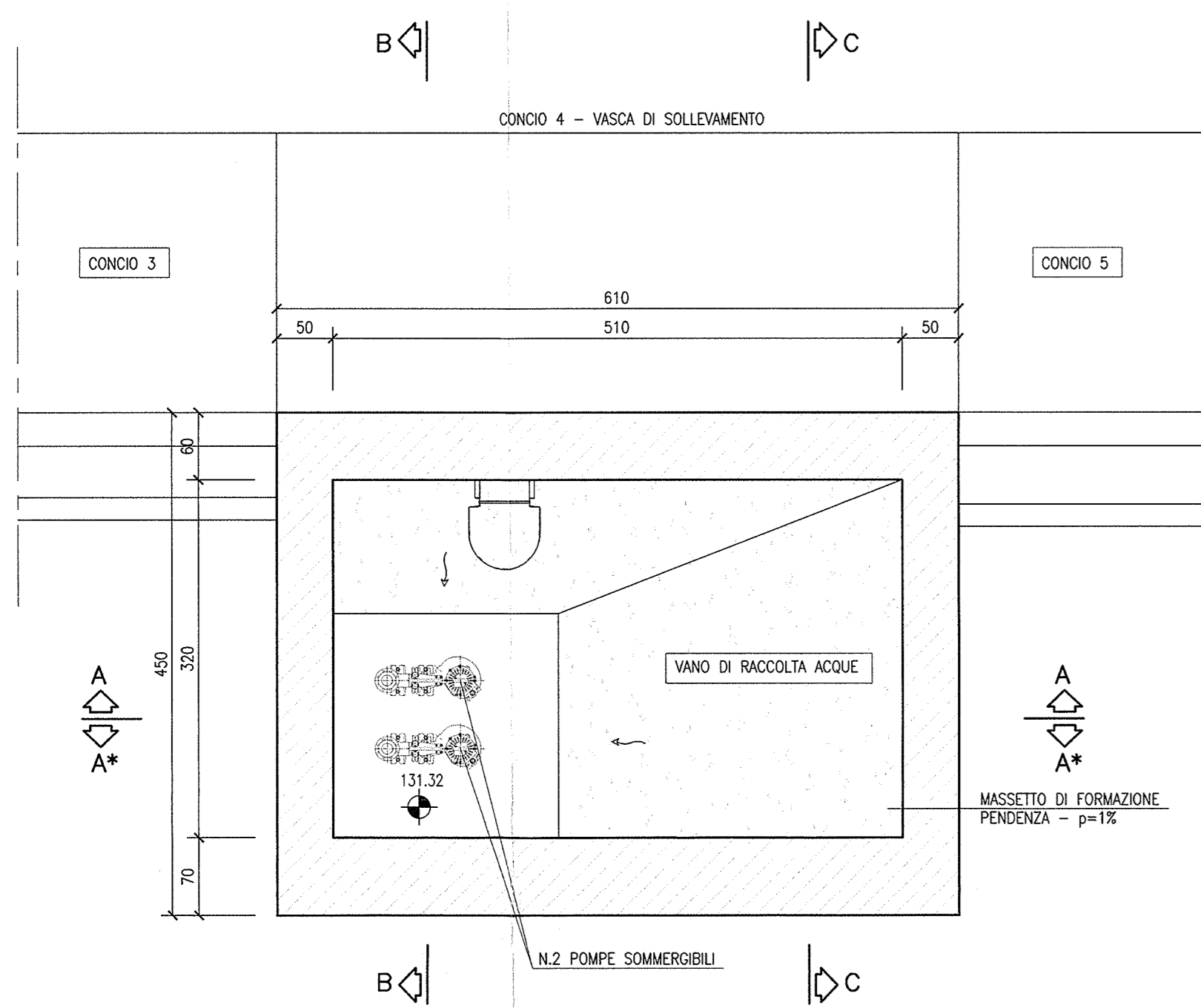
SEZIONE B-B  
SCALA 1:50



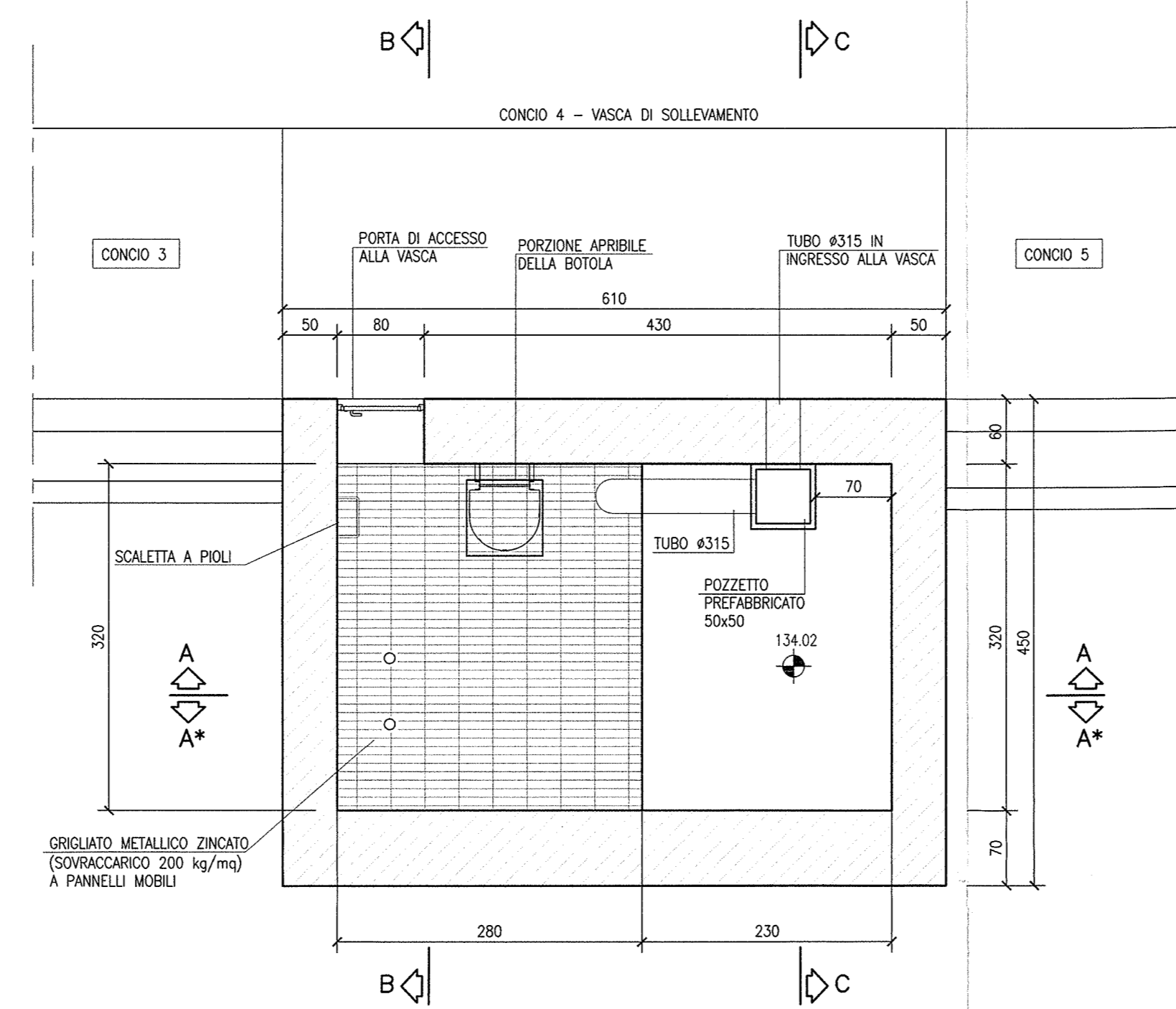
SEZIONE C-C  
SCALA 1:50



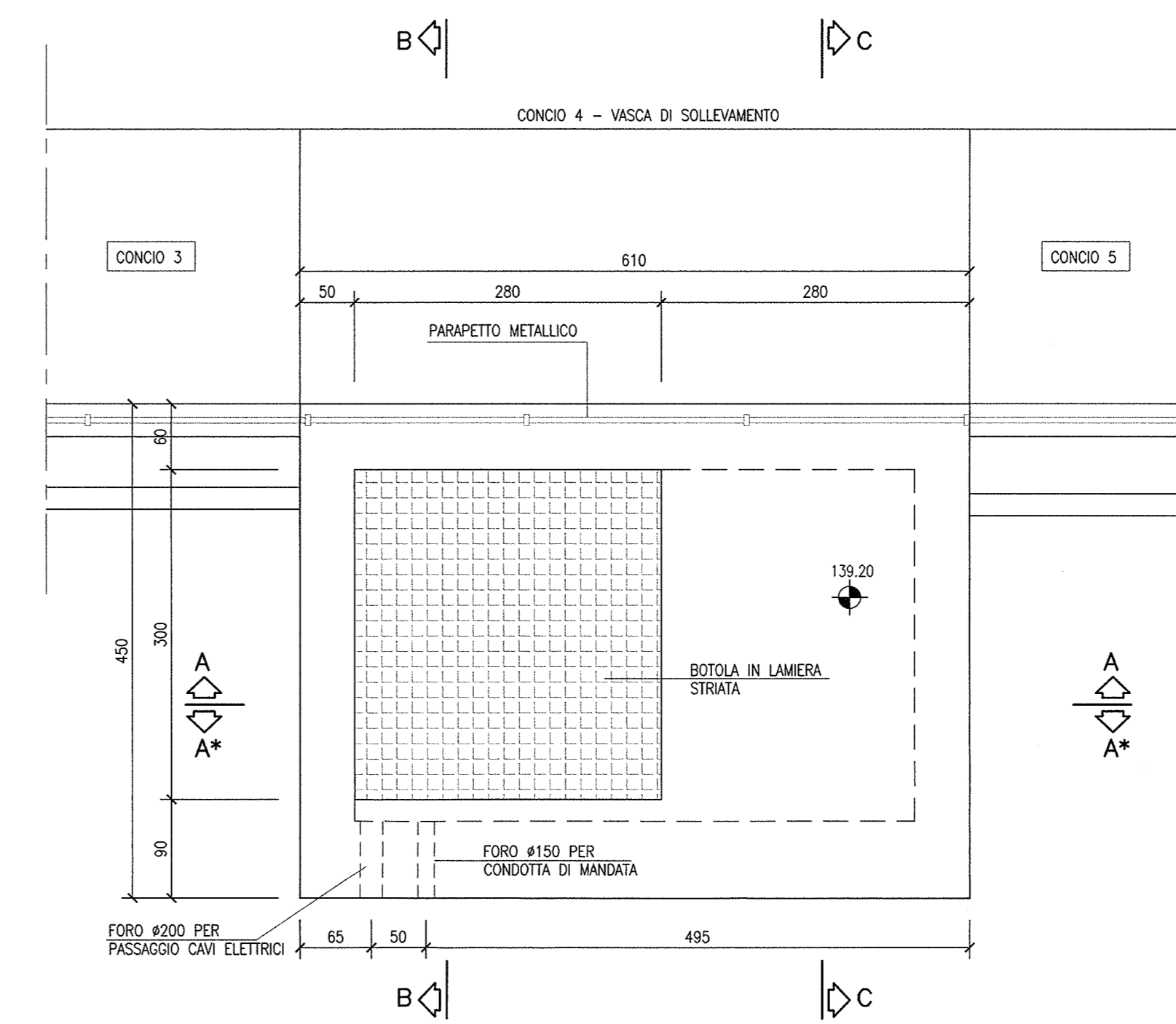
SEZIONE D-D  
SCALA 1:50



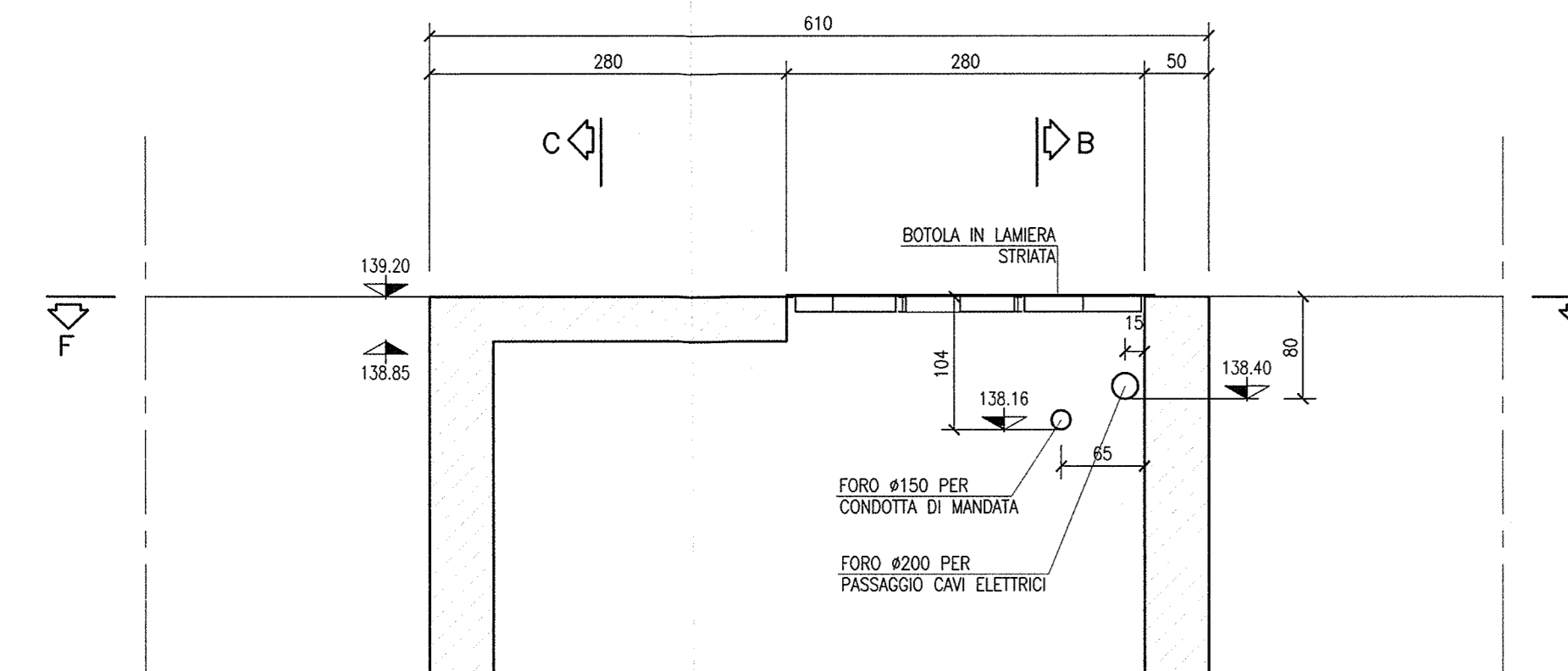
SEZIONE E-E  
SCALA 1:50



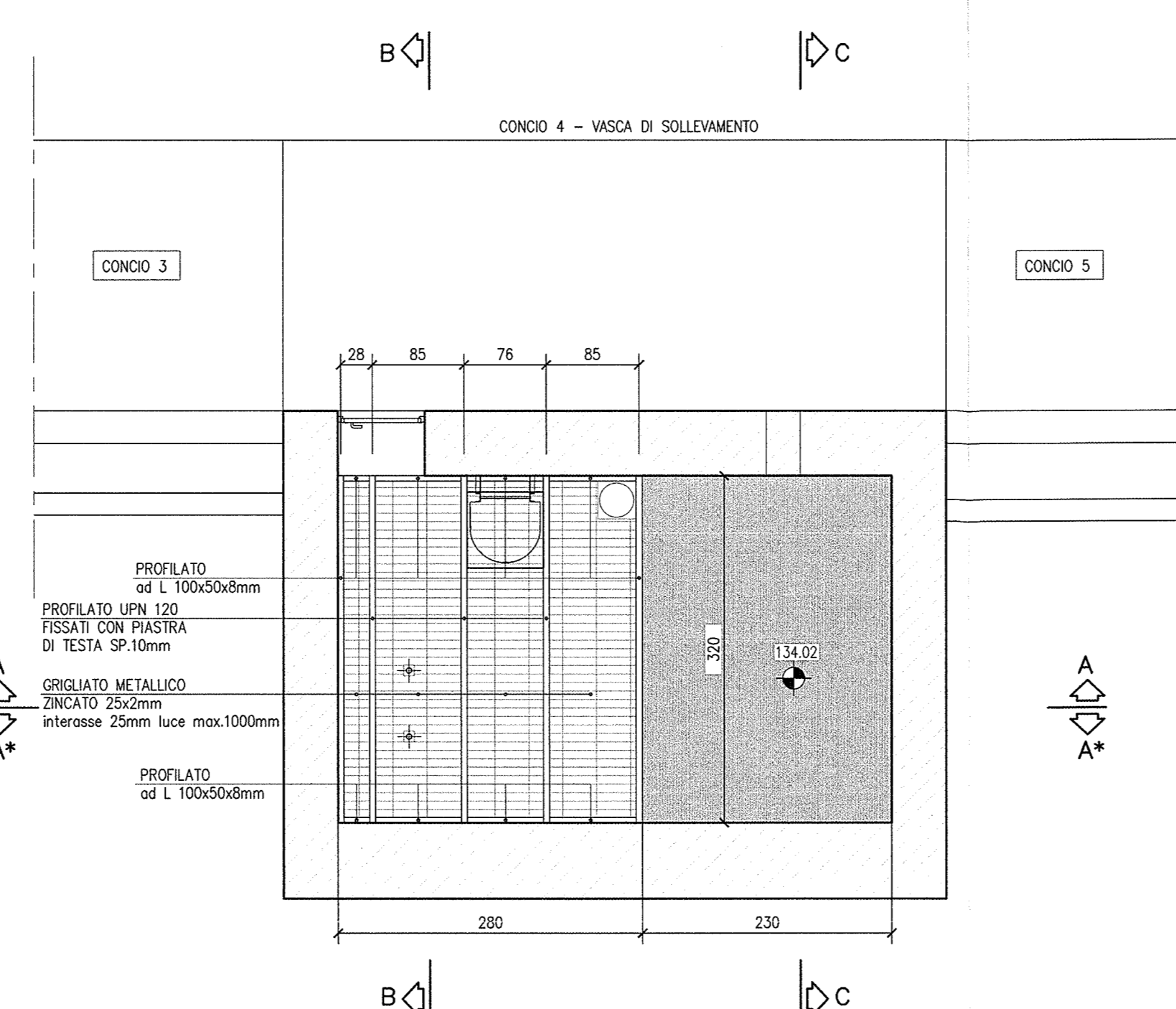
SEZIONE F-F  
SCALA 1:50



SEZIONE A\*-A\*  
SCALA 1:50



PIANTA GRIGLIATI  
SCALA 1:50



DISEGNI DI RIFERIMENTO

DESCRIZIONE	CODICE
- SLAB - PLANIMETRIA DI PROGETTO E TRACCIAMENTO	INOR11EE2P8LA00001
- SLAB - PROFILI LONGITUDINALE	INOR11EE2P8LA00001
- SLAB - PLANIMETRIA DI DRENAGGIO ACQUE DI PARTIFORMA	INOR11EE2P8LA00001
- SLAB - RELAZIONE D'INIZIALE	INOR11EE2P8LA00001
- SLAB - SEZIONI TIPO	INOR11EE2P8LA00001
- SLAB - SEZIONI TRASVERSALI - TAV. 1	INOR11EE2P8LA00001
- SLAB - SEZIONI TRASVERSALI - TAV. 2	INOR11EE2P8LA00001
- SLAB - SEZIONI TRASVERSALI - TAV. 3	INOR11EE2P8LA00001
- SLAB - SEZIONI TRASVERSALI - TAV. 4	INOR11EE2P8LA00001
- SLAB - CARPENTERIA - PAVIMENTO	INOR11EE2P8LA00001
- SLAB - CARPENTERIA - SEZIONI LONGITUDINALI SUI CIGLI	INOR11EE2P8LA00001
- SLAB - CARPENTERIA - PAVIMENTO E SEZIONE LONGITUDINALE IN ASSE - TAV. 1	INOR11EE2P8LA00001
- SLAB - CARPENTERIA - PAVIMENTO E SEZIONE LONGITUDINALE IN ASSE - TAV. 2	INOR11EE2P8LA00001
- SLAB - CARPENTERIA - PAVIMENTO E SEZIONE LONGITUDINALE IN ASSE - TAV. 3	INOR11EE2P8LA00001
- SLAB - CARPENTERIA - SEZIONI TRASVERSALI - TAV. 1	INOR11EE2P8LA00001
- SLAB - CARPENTERIA - SEZIONI TRASVERSALI - TAV. 2	INOR11EE2P8LA00001
- SLAB - CARPENTERIA - SEZIONI TRASVERSALI - TAV. 3	INOR11EE2P8LA00001
- SLAB - CARPENTERIA - SEZIONI TRASVERSALI - TAV. 4	INOR11EE2P8LA00001
- SLAB - CARPENTERIA - PARTICOLARE GIUNTA	INOR11EE2P8LA00001
- SLAB - PARTICOLARE COSTRUTTIVO BOTTOLA DI CHIUSURA	INOR11EE2P8LA00001
- SLAB - SCALA - PAVIMENTO E SEZIONI	INOR11EE2P8LA00001
- SLAB - ANIMATURA - VASCA DI SOLLEVAMENTO	INOR11EE2P8LA00001
- SLAB - RELAZIONE DI CALCOLO VASCA DI SOLLEVAMENTO - TAVOLI DI CALCOLO	INOR11EE2P8LA00001
- SLAB - PARTICOLARE IMPIANTO DI SOLLEVAMENTO ACQUE	INOR11EE2P8LA00001
- SLAB - RELAZIONE DIMENSIONAMENTO DELLE LINEE E DELLE APPARECCHIATURE ELETTRICHE	INOR11EE2P8LA00001
- SLAB - SCHEMA D'IMPIANTO QUADRO COMANDO GRUPPO POMPE	INOR11EE2P8LA00001

NOTE GENERALI

- TUTTE LE MISURE SONO ESPRESSE IN CENTIMETRI
- TUTTE LE QUOTE ALTIMETRICHE SONO ESPRESSE IN METRI s.l.m.
- TUTTI GLI ANGOLI SONO ESPRESSE IN GRADI DECIMALI
- TUTTE LE PROGRESSIVE SONO ESPRESSE IN CHILOMETRI
- TUTTE LE COORDINATE SONO ESPRESSE IN METRI
- LA QUOTA DELLA FALDA IDRICA DI PROGETTO È ASSUNTA PARI A +96.52 m
- PER LE CARATTERISTICHE DELLA SCALETTA ALLA MARINARA FARE RIFERIMENTO ALL'ELABORATO INOR11EE2BZSL0009004
- PER LE CARATTERISTICHE DELLE IMPERMEABILIZZAZIONI SI APPLICA QUANTO PREVISTO PER I MURI, PARTICOLARE P2 DELL'ELABORATO INOR11EE2BZSL0009002

CARATTERISTICHE DEI MATERIALI

- PER LE CARATTERISTICHE DEI MATERIALI FARE RIFERIMENTO ALL'ELABORATO INOR11EE24TSL0000001



INFRASTRUTTURE FERROVIARIE STRATEGICHE DEFINITE DALLA LEGGE OBIETTIVO N. 443/01

LINEA A.V./A.C. TORINO - VENEZIA Tratta MILANO - VERONA  
Lotto funzionale Brescia-Verona  
PROGETTO ESECUTIVO

SLA9 - SOTTOPASSO PODERALE PK 107+896,000  
CARPENTERIA  
VASCA DI SOLLEVAMENTO ACQUE

GENERAL CONTRACTOR	DIRETTORE LAVORI	SCALA:
Consorzio <b>Cepav due</b> Consorzio Cepav due in Direzione Consorzio (Ing. Valotta)		1:50
Data: 29 MAG 2010	Data:	

COMMESSA	LOTTO	FASE	ENTE	TIPO DOC.	OPERA/DISCIPLINA	PROGR.	REV.
INOR	12	E	E2	BB	SLA9C0	001	A

PROGETTAZIONE							
Rev.	Descrizione	Autore	Data	Verifica	Disegnato	Stampato	Approvato
A	EMISSIONE	Valotta	28/04/20	Valotta	Valotta	Valotta	Valotta
B							
C							