

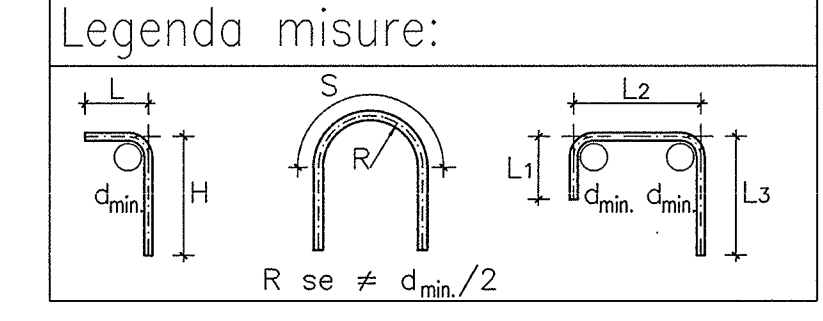
DESCRIZIONE	CODICE
- SLAB - CARPENTERIA - PAVIA TRACCIAMENTO	INOR12E2B8L9C0001
- SLAB - CARPENTERIA - SEZIONI LONGITUDINALI DEI COLI	INOR12E2B8L9C0002
- SLAB - CARPENTERIA - PAVIA E SEZIONE LONGITUDINALE IN ASSE - Tav. 1	INOR12E2B8L9C0003
- SLAB - CARPENTERIA - PAVIA E SEZIONE LONGITUDINALE IN ASSE - Tav. 2	INOR12E2B8L9C0004
- SLAB - CARPENTERIA - SEZIONI TRASVERSALI - Tav. 1	INOR12E2B8L9C0005
- SLAB - CARPENTERIA - SEZIONI TRASVERSALI - Tav. 2	INOR12E2B8L9C0006
- SLAB - CARPENTERIA - SEZIONI TRASVERSALI - Tav. 3	INOR12E2B8L9C0007
- SLAB - CARPENTERIA - PAVIA MONTI PARAPETI E BARREERIE INTERNO SOTTOVA	INOR12E2B8L9C0008
- SLAB - CARPENTERIA - PAVIA MONTI PARAPETI E BARREERIE INTERNO SOTTOVA	INOR12E2B8L9C0009
- SLAB - CARPENTERIA - PAVIA MONTI PARAPETI E BARREERIE INTERNO SOTTOVA	INOR12E2B8L9C0010
- SLAB - CARPENTERIA - PAVIA MONTI PARAPETI E BARREERIE INTERNO SOTTOVA	INOR12E2B8L9C0011
- SLAB - CARPENTERIA - PAVIA MONTI PARAPETI E BARREERIE INTERNO SOTTOVA	INOR12E2B8L9C0012
- SLAB - CARPENTERIA - PAVIA MONTI PARAPETI E BARREERIE INTERNO SOTTOVA	INOR12E2B8L9C0013
- SLAB - CARPENTERIA - PAVIA MONTI PARAPETI E BARREERIE INTERNO SOTTOVA	INOR12E2B8L9C0014
- SLAB - CARPENTERIA - PAVIA MONTI PARAPETI E BARREERIE INTERNO SOTTOVA	INOR12E2B8L9C0015
- SLAB - CARPENTERIA - PAVIA MONTI PARAPETI E BARREERIE INTERNO SOTTOVA	INOR12E2B8L9C0016
- SLAB - CARPENTERIA - PAVIA MONTI PARAPETI E BARREERIE INTERNO SOTTOVA	INOR12E2B8L9C0017
- SLAB - CARPENTERIA - PAVIA MONTI PARAPETI E BARREERIE INTERNO SOTTOVA	INOR12E2B8L9C0018
- SLAB - CARPENTERIA - PAVIA MONTI PARAPETI E BARREERIE INTERNO SOTTOVA	INOR12E2B8L9C0019
- SLAB - CARPENTERIA - PAVIA MONTI PARAPETI E BARREERIE INTERNO SOTTOVA	INOR12E2B8L9C0020
- SLAB - CARPENTERIA - PAVIA MONTI PARAPETI E BARREERIE INTERNO SOTTOVA	INOR12E2B8L9C0021
- SLAB - CARPENTERIA - PAVIA MONTI PARAPETI E BARREERIE INTERNO SOTTOVA	INOR12E2B8L9C0022
- SLAB - CARPENTERIA - PAVIA MONTI PARAPETI E BARREERIE INTERNO SOTTOVA	INOR12E2B8L9C0023
- SLAB - CARPENTERIA - PAVIA MONTI PARAPETI E BARREERIE INTERNO SOTTOVA	INOR12E2B8L9C0024
- SLAB - CARPENTERIA - PAVIA MONTI PARAPETI E BARREERIE INTERNO SOTTOVA	INOR12E2B8L9C0025
- SLAB - CARPENTERIA - PAVIA MONTI PARAPETI E BARREERIE INTERNO SOTTOVA	INOR12E2B8L9C0026
- SLAB - CARPENTERIA - PAVIA MONTI PARAPETI E BARREERIE INTERNO SOTTOVA	INOR12E2B8L9C0027
- SLAB - CARPENTERIA - PAVIA MONTI PARAPETI E BARREERIE INTERNO SOTTOVA	INOR12E2B8L9C0028
- SLAB - CARPENTERIA - PAVIA MONTI PARAPETI E BARREERIE INTERNO SOTTOVA	INOR12E2B8L9C0029
- SLAB - CARPENTERIA - PAVIA MONTI PARAPETI E BARREERIE INTERNO SOTTOVA	INOR12E2B8L9C0030

NOTE GENERALI

TUTTE LE MISURE SONO ESPRESSE IN CENTIMETRI  
 TUTTI GLI ANGOLI SONO ESPRESSE IN GRADI DECIMALI  
 DOVE NON SPECIFICATO, SI PRESCRIVONO I SEGUENTI DIAMETRI MINIMI DI PIEGATURA:

Ø BARRA	DIAMETRO MINIMO DI PIEGATURA
>16mm	7φ
≤16mm	4φ

LE DIMENSIONI INDICATE PER LA SACOMA DELLE ARMATURE SONO RIFERITE ALL'ASSE BARRA  
 LE MISURE DEI SINGOLI TRATTI DI BARRA VANNO INTESI SECONDO LA SEGUENTE TABELLA:

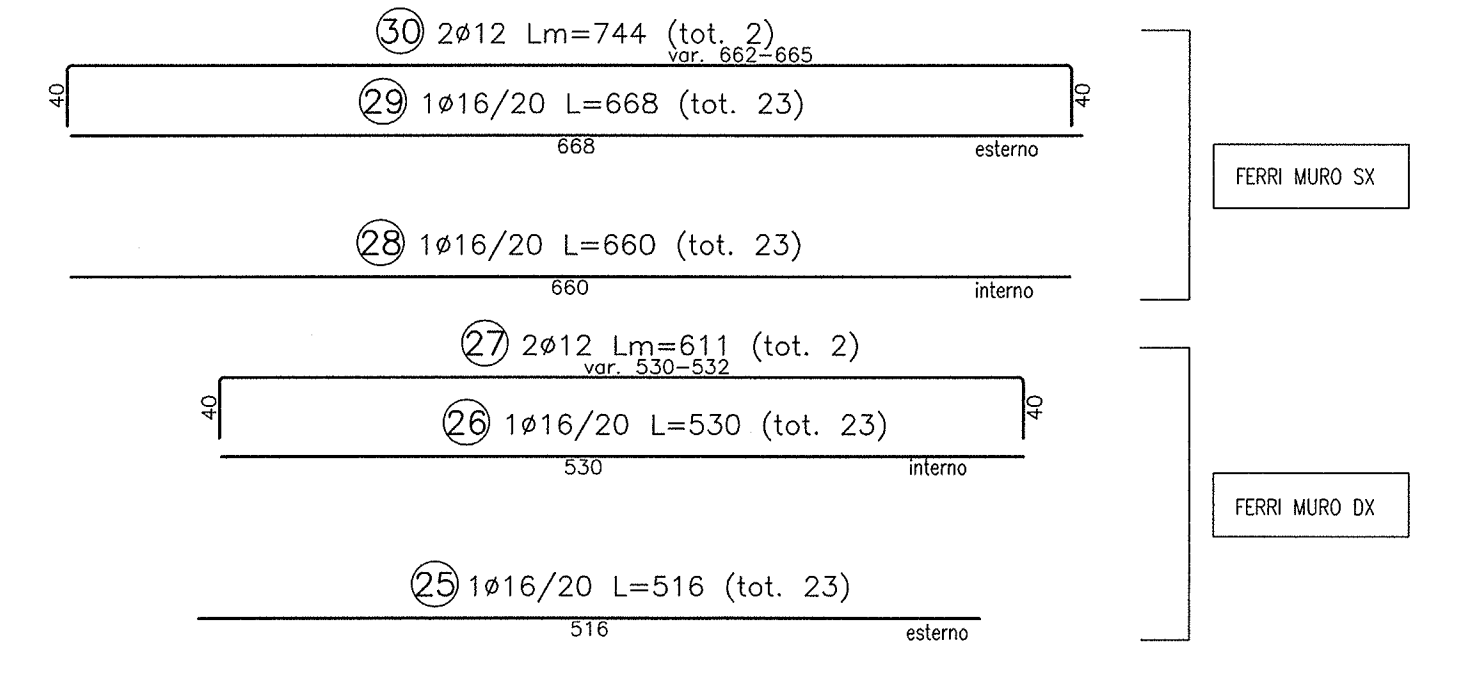


CARATTERISTICHE DEI MATERIALI

PER LE CARATTERISTICHE DEI MATERIALI FARE RIFERIMENTO ALL'ELABORATO INOR11E24TSL000001

CONCIO 8

SEZIONE LONGITUDINALE "A"  
 scala 1:50



PARTICOLARE WATER-STOP MURO  
 Scala 1:50

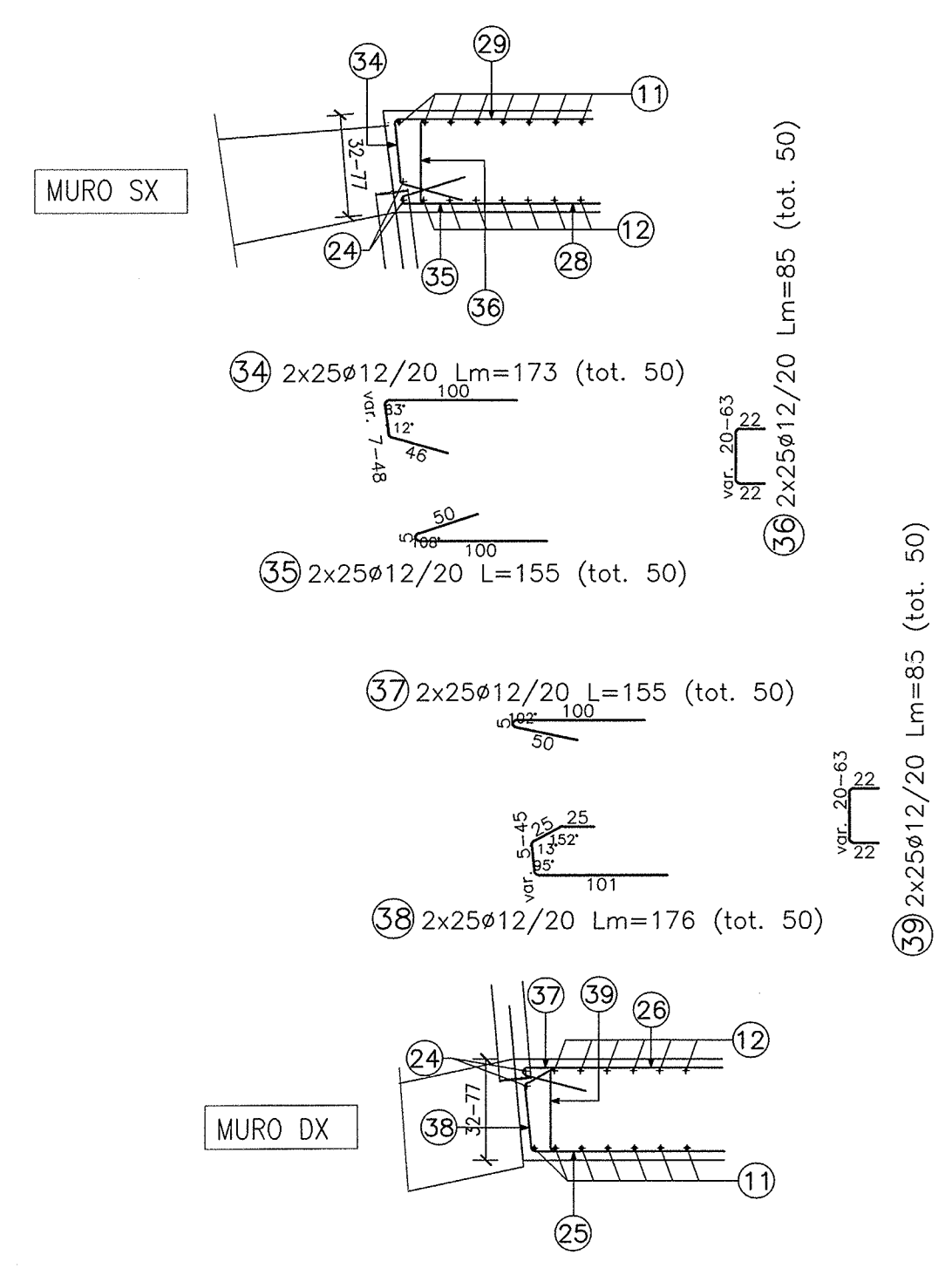
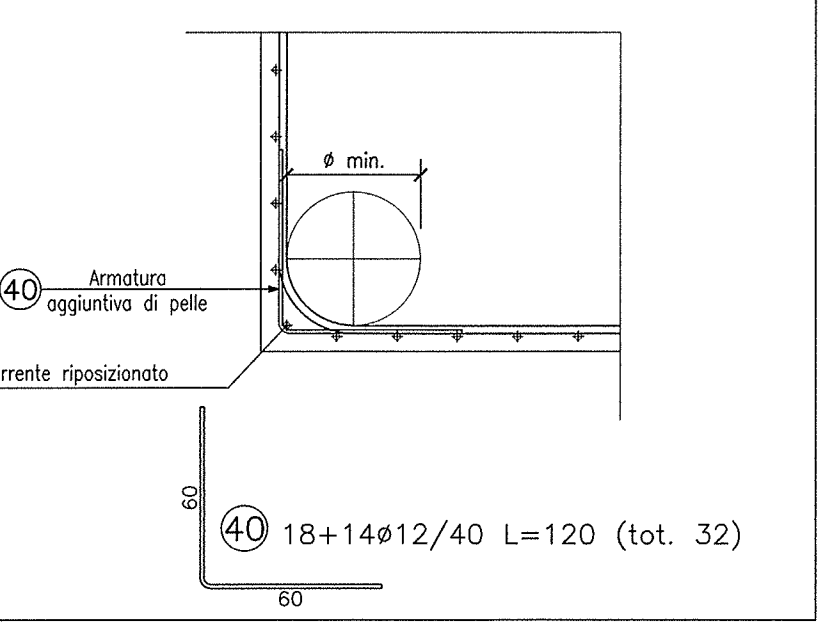
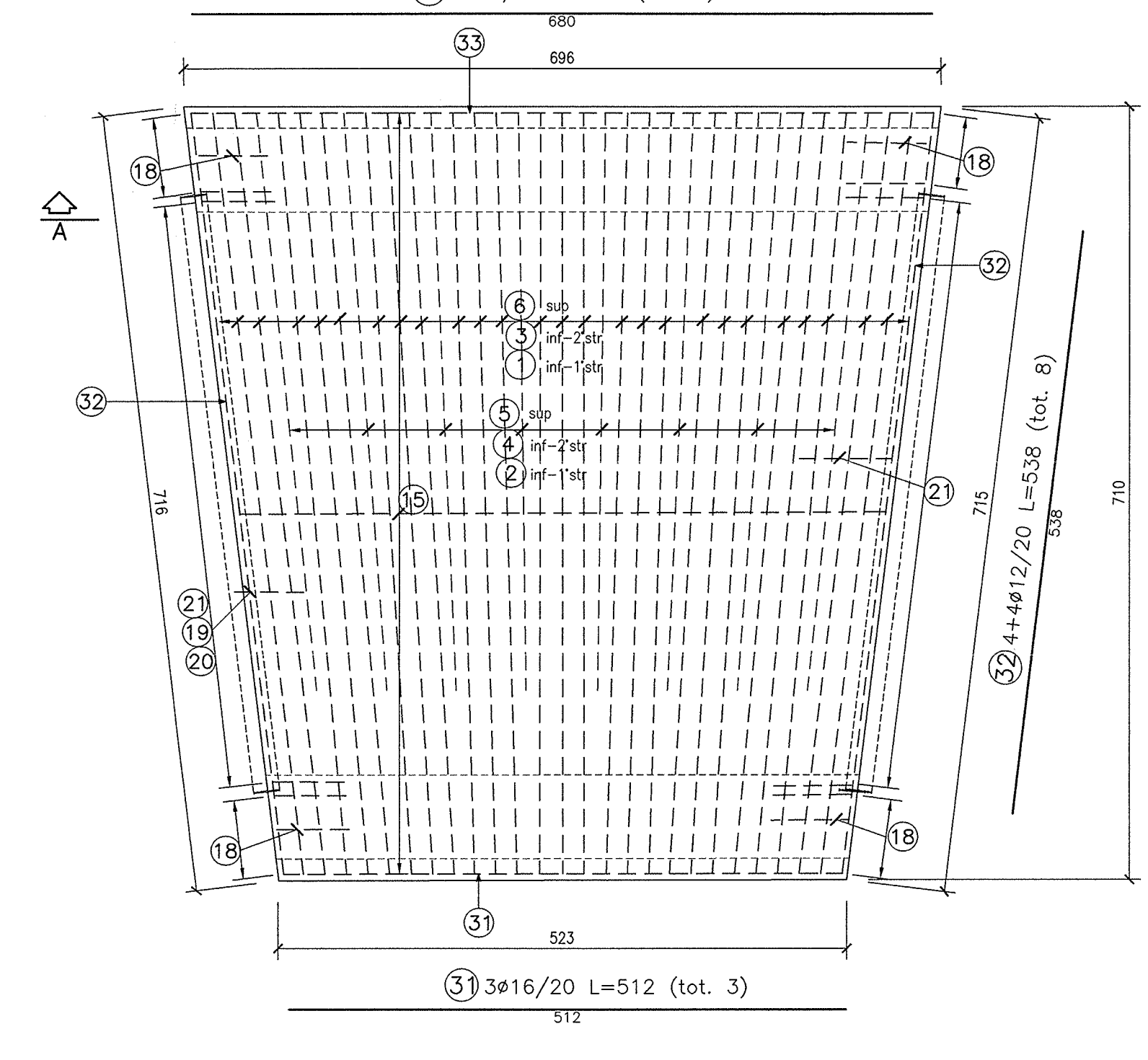


TABELLA DIAMETRI AMMISSIBILI DEI MANDRINI  
 PER LE BARRE PIEGATE

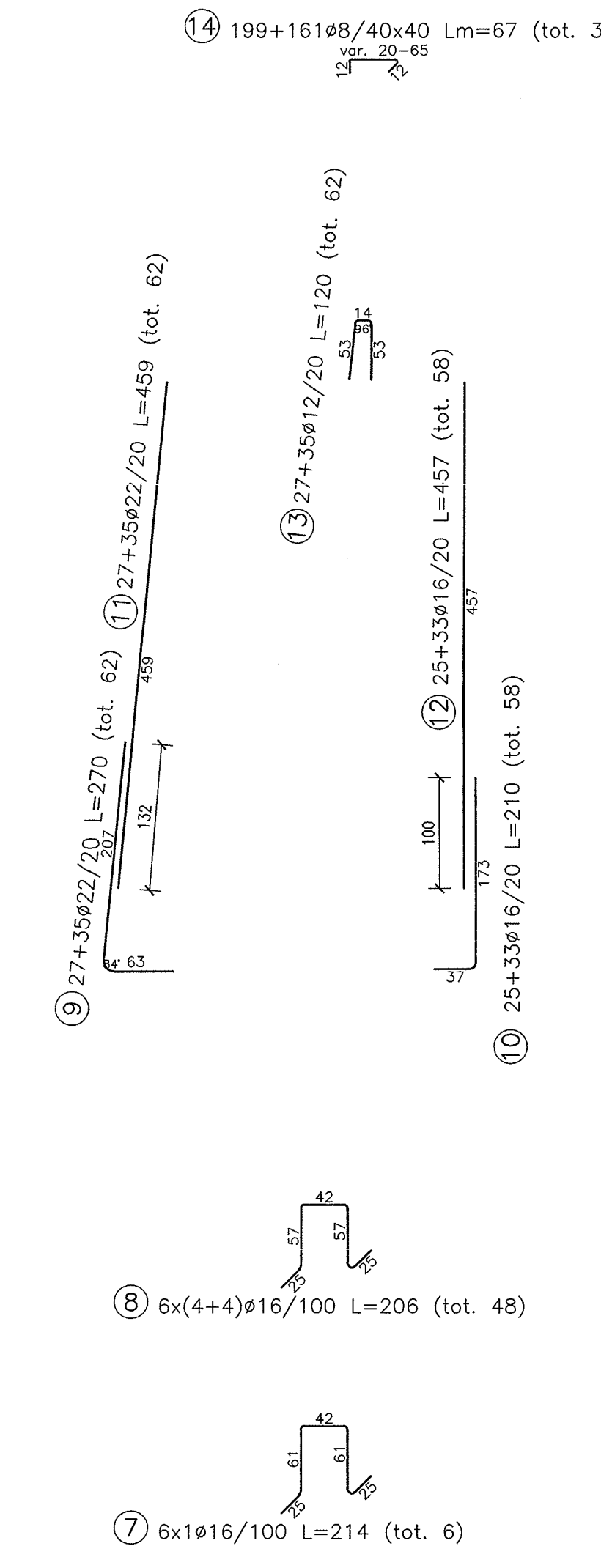
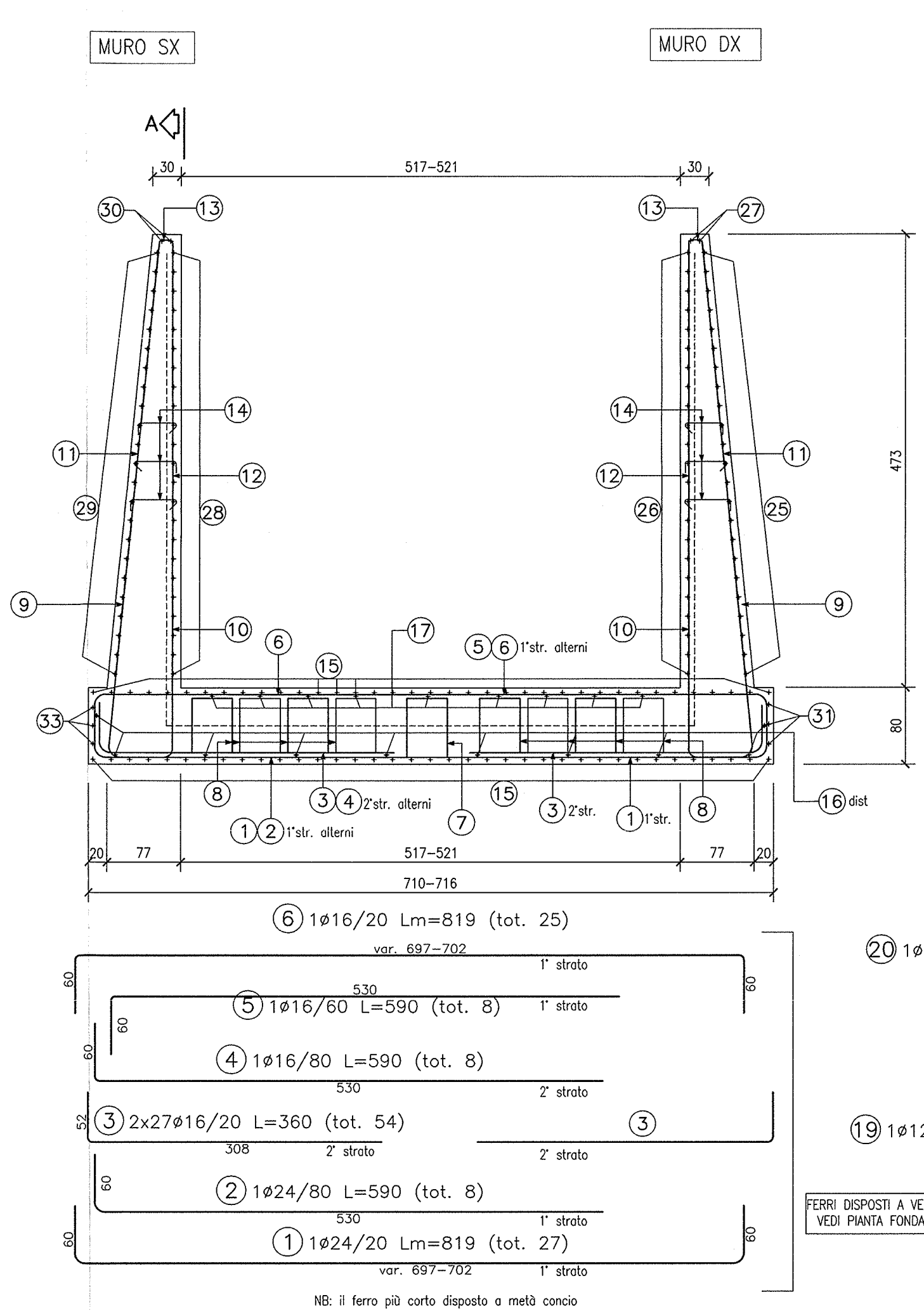
POS. N°	DIAMETRO MINIMO DI PIEGATURA
1, 2, 9	19φ
3, 4	15φ



PIANTA FONDAZIONE  
 scala 1:50

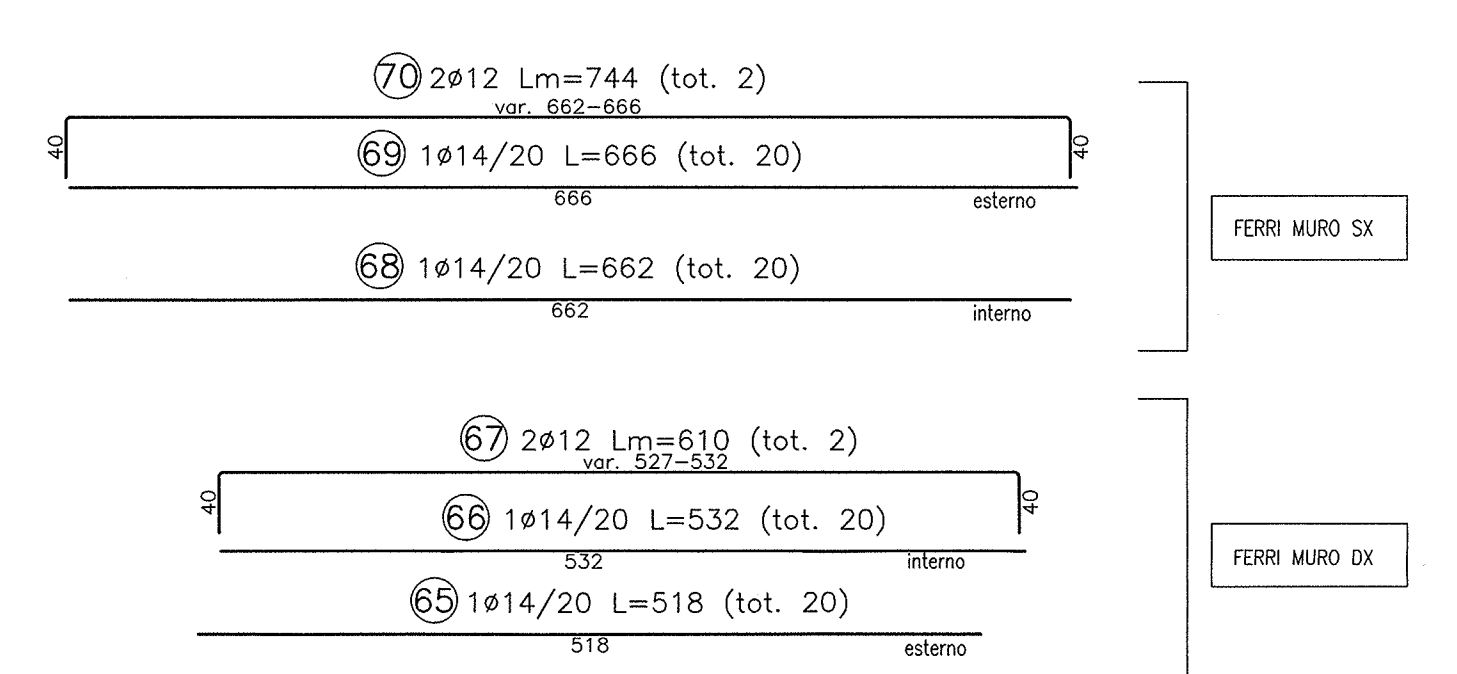


SEZIONE TRASVERSALE  
 scala 1:50



CONCIO 9

SEZIONE LONGITUDINALE "A"  
 scala 1:50



PARTICOLARE WATER-STOP MURO  
 Scala 1:50

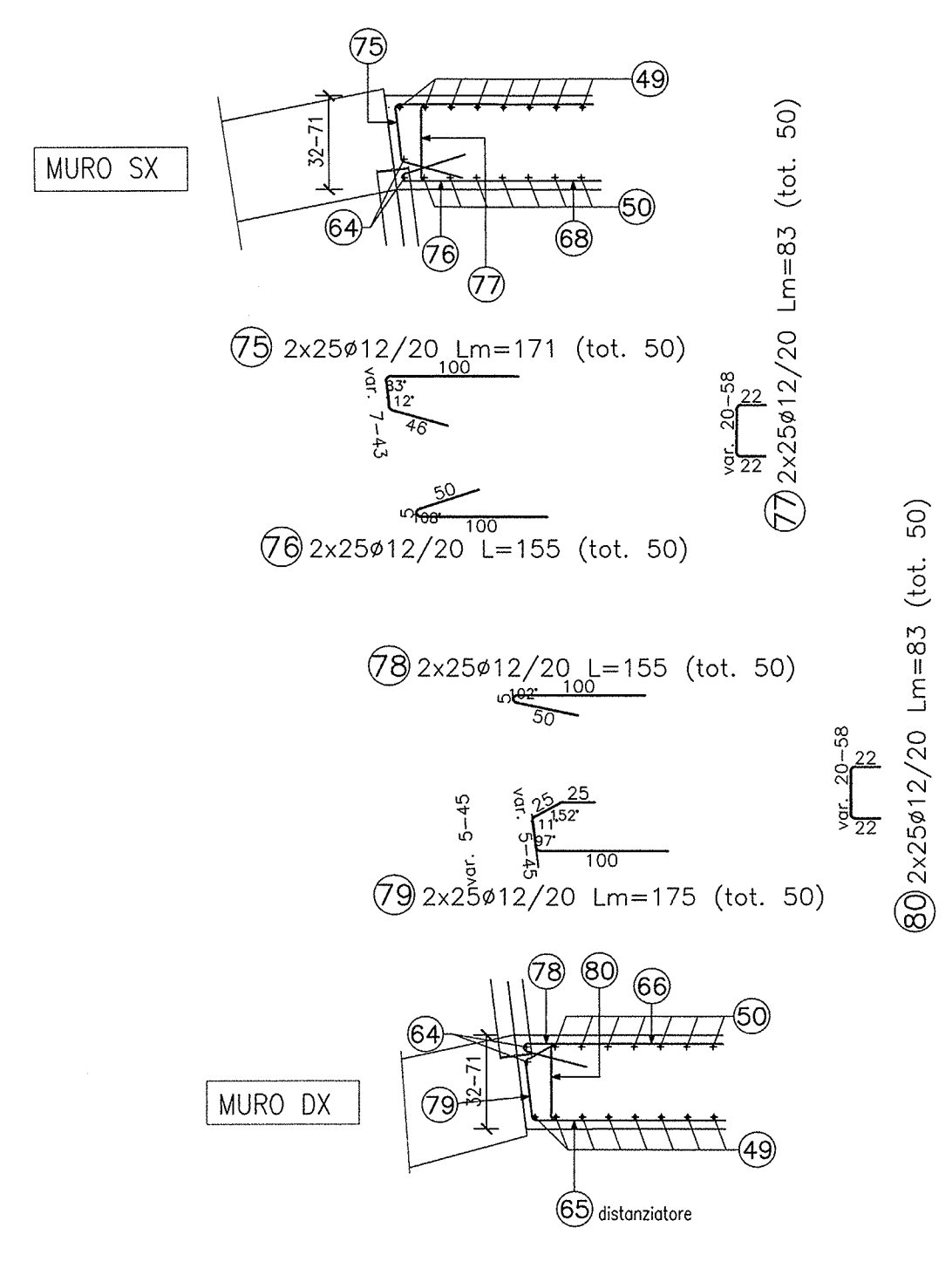
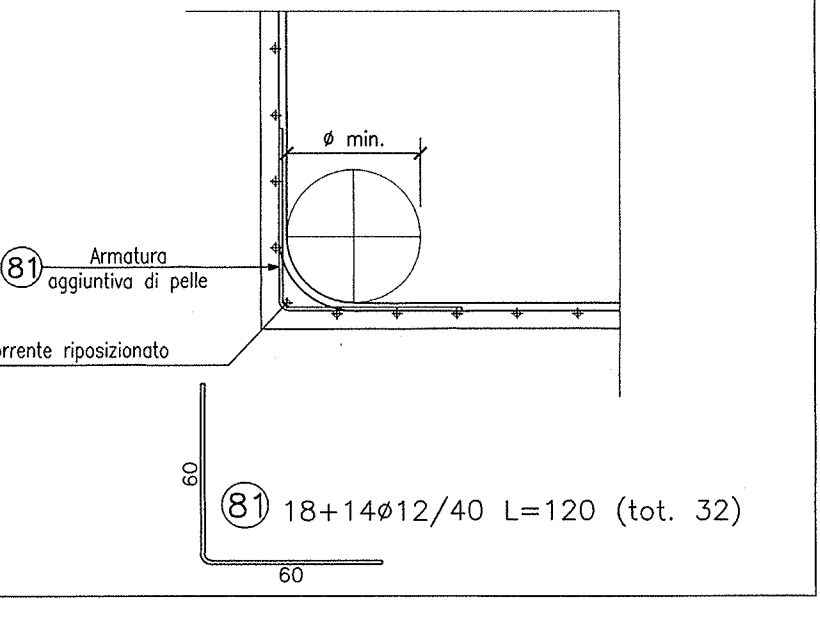
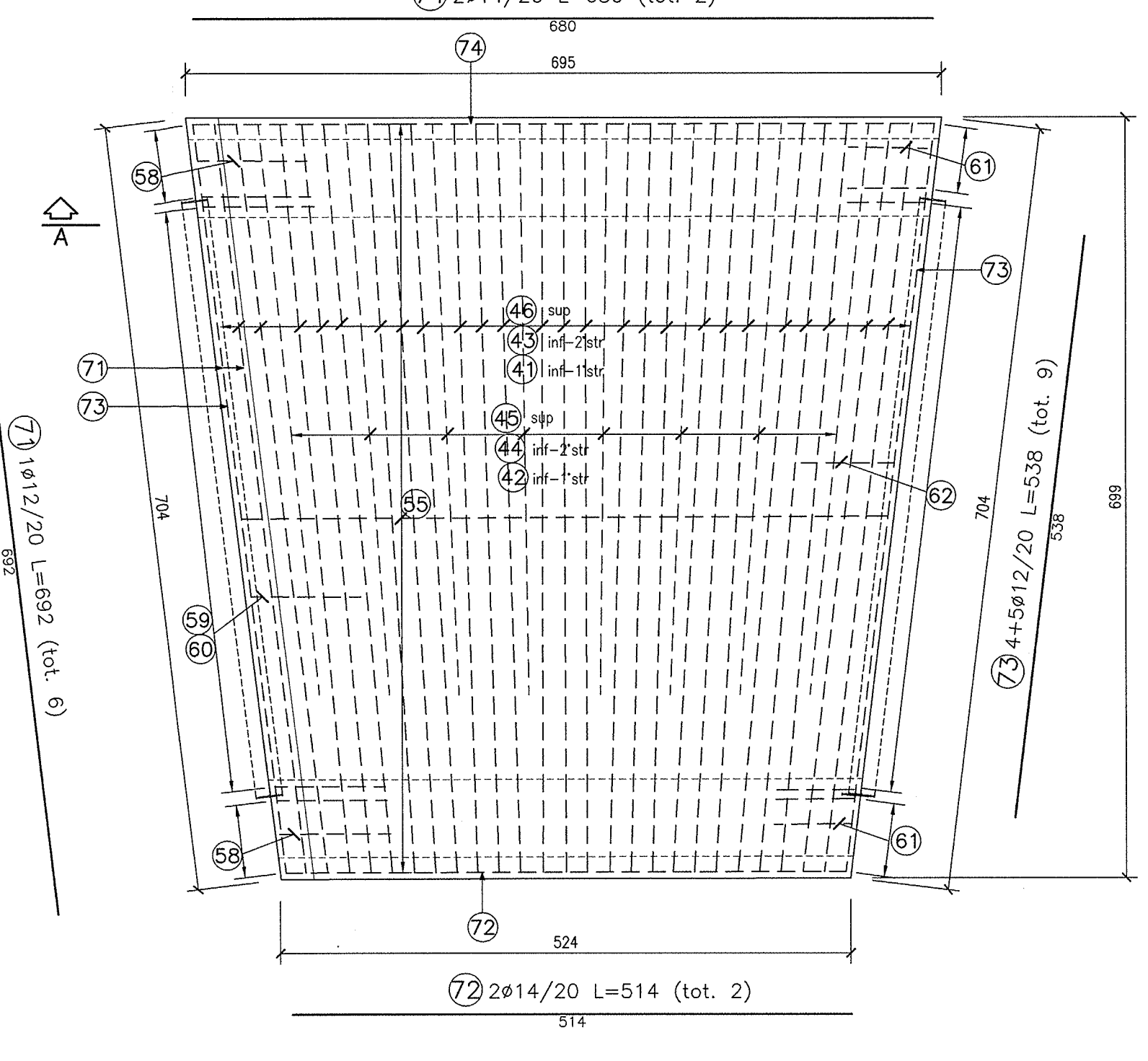


TABELLA DIAMETRI AMMISSIBILI DEI MANDRINI  
 PER LE BARRE PIEGATE

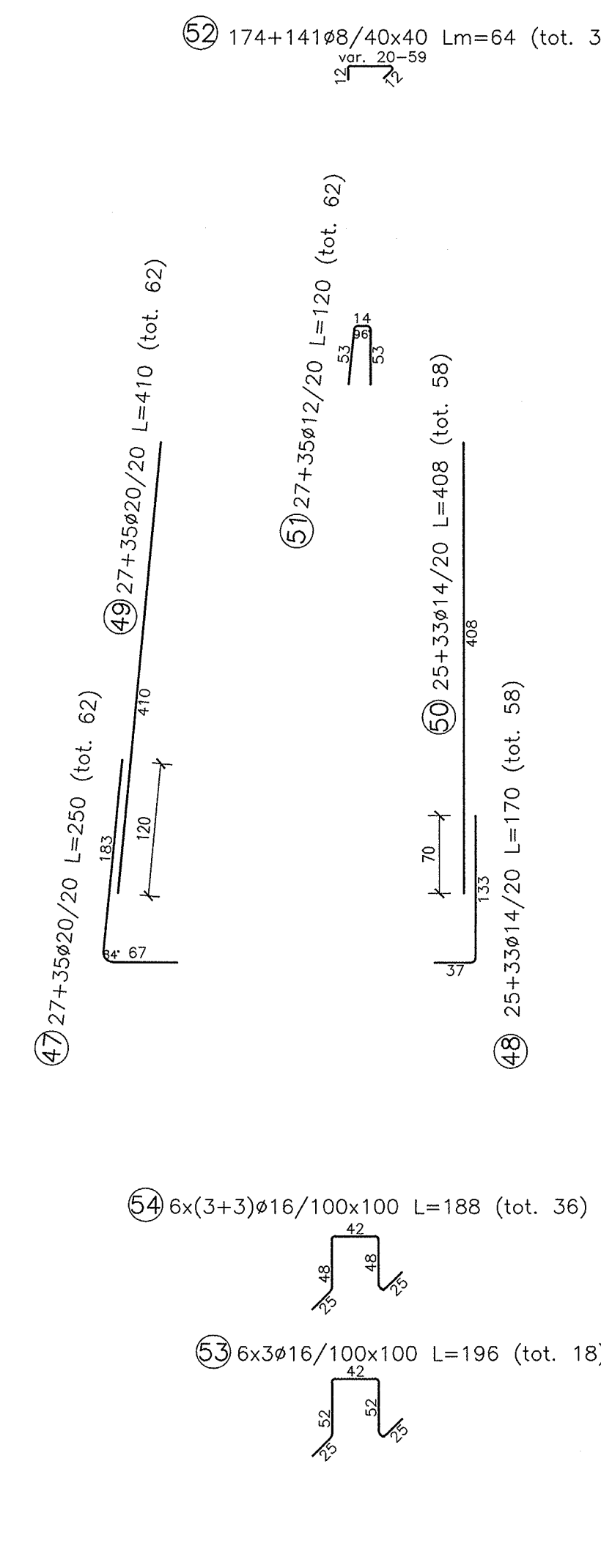
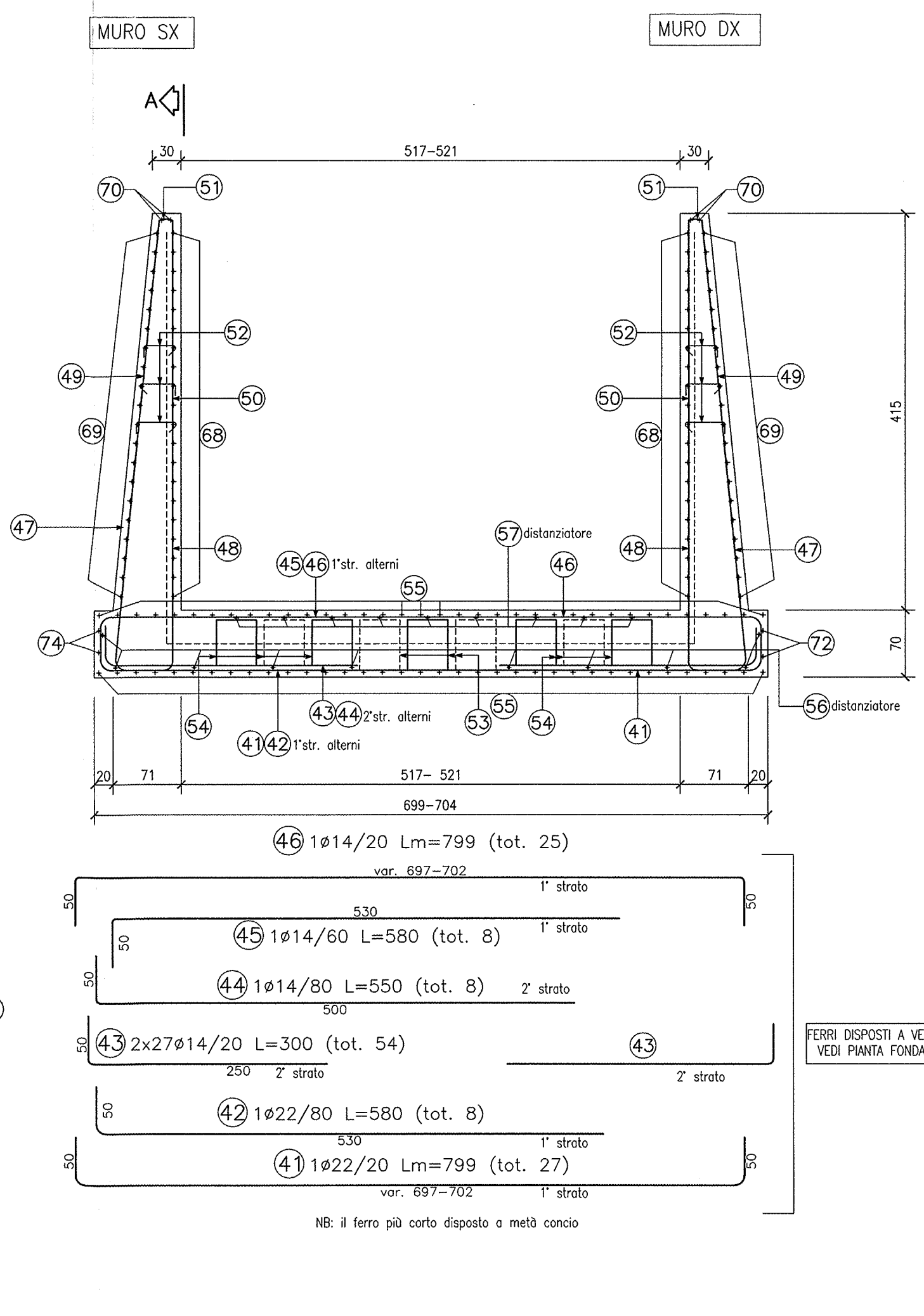
POS. N°	DIAMETRO MINIMO DI PIEGATURA
4, 1, 2	19φ
4, 7	18φ
4, 3, 4	14φ



PIANTA FONDAZIONE  
 scala 1:50



SEZIONE TRASVERSALE  
 scala 1:50



COMMITTENTE: **RFI RETE FERROVIARIA ITALIANA GRUPPO FERROVIE DELLO STATO**

ALTA SORVEGLIANZA: **ITALFERR GRUPPO FERROVIE DELLO STATO**

GENERAL CONTRACTOR: **Cepav due** (Consorzio ENI per l'Alta Velocità)

INFRASTRUTTURE FERROVIARIE STRATEGICHE DEFINITE DALLA LEGGE OBIETTIVO N. 443/01

LINEA A.V./A.C. TORINO - VENEZIA Tratta MILANO - VERONA  
 Lotto funzionale Brescia-Verona  
 PROGETTO ESECUTIVO  
 SLA9 - SOTTOPASSO PODERALE PK 107+896,000  
 ARMATURA  
 MURI AD "U" - CONCI 8-9

GENERAL CONTRACTOR: **Cepav due** (Consorzio Cepav due e il Direttore del Consorzio Ing. T. G. G. G.)

SCALA: **1:50**

DATA: **29 MAG 2010**

COMMESSA LOTTO FASE ENTE TIPO DOC. OPERA/DISCIPLINA Progr. REV.

**INOR 12 E E2 BB SLA9C0 005 A**

PROGETTAZIONE: **ROBERTO**

FILE: **INOR12E2B8L9C0005A\_10.dwg**

Stampato dal Servizio di progettazione di: **INOR 12 E E2 BB SLA9C0 005 A**