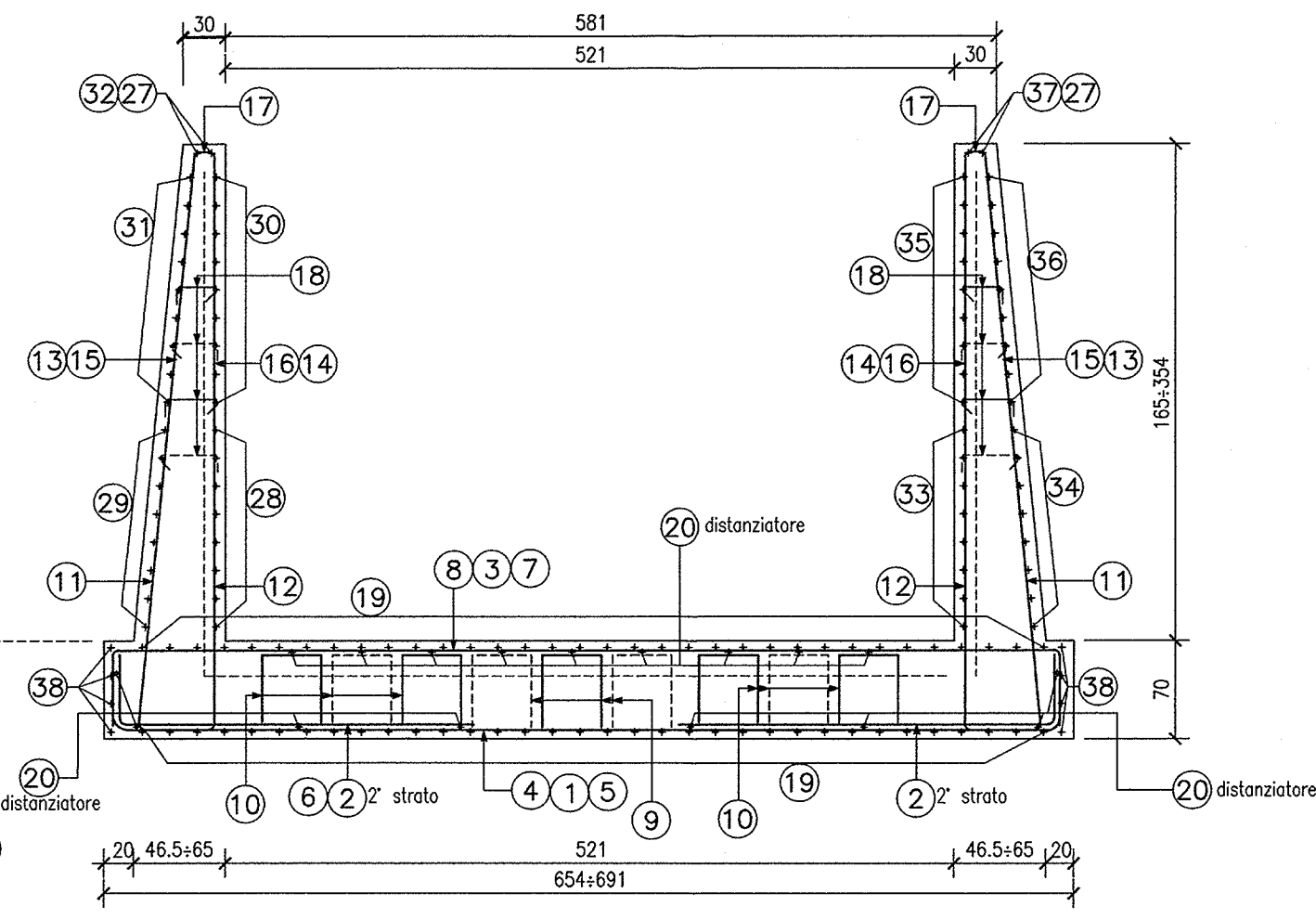
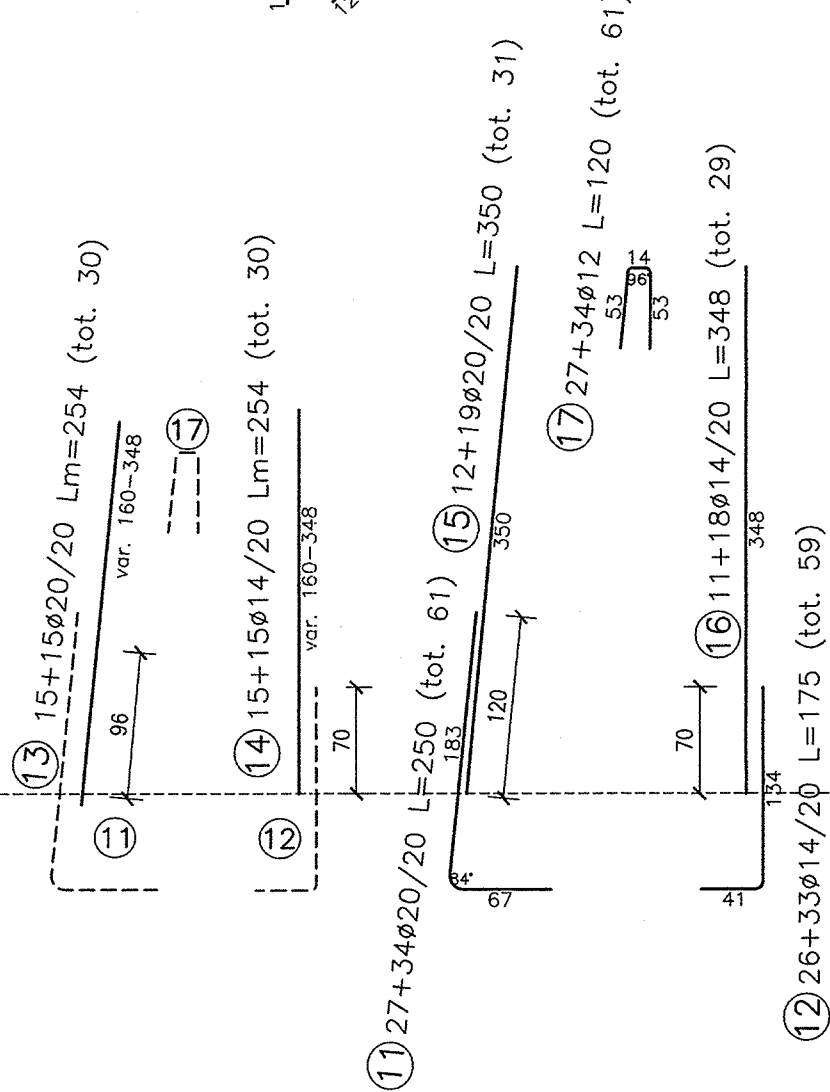
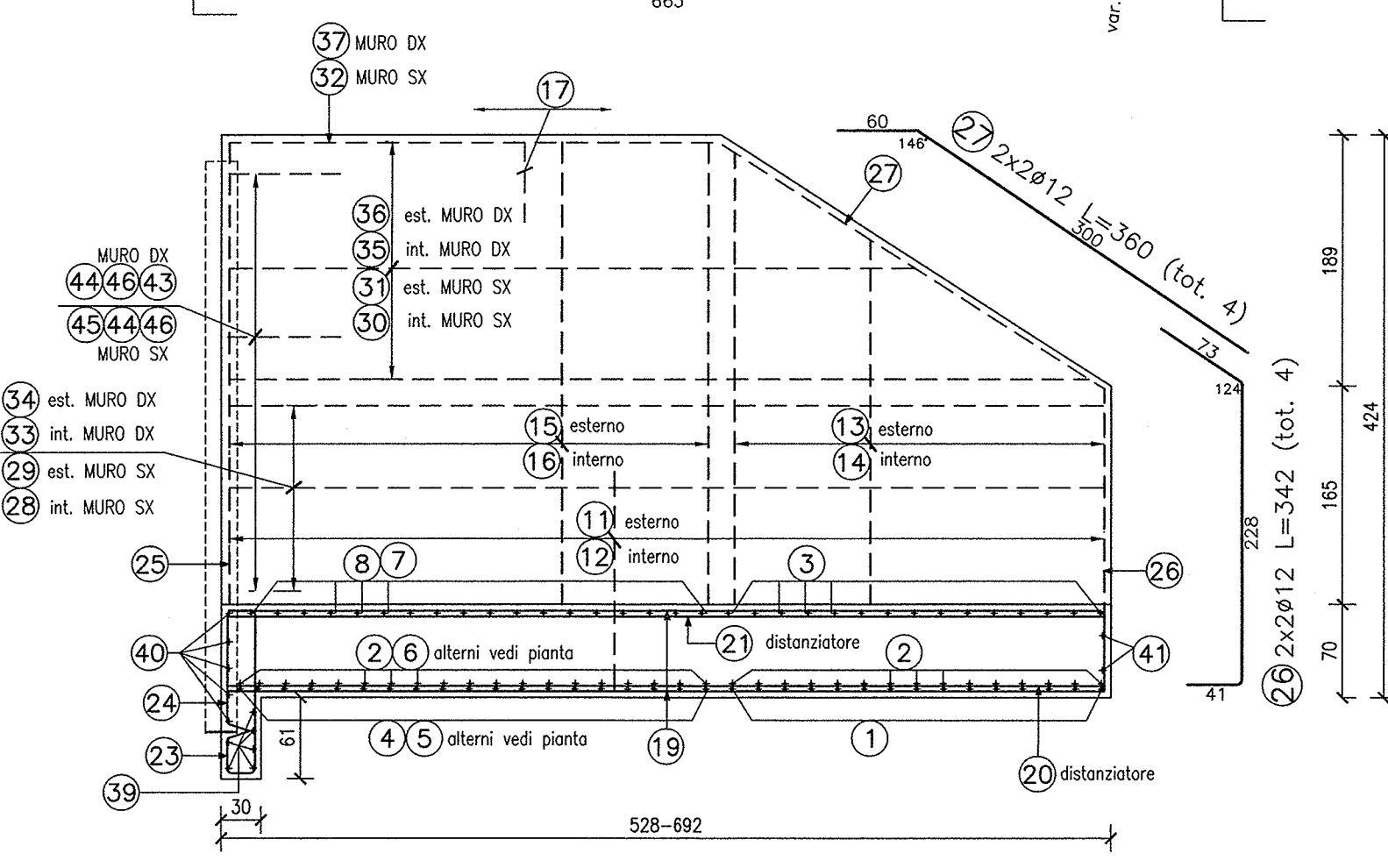


18 131+103ø8/40x40 Lm=62 (tot. 234)
var. 22-53



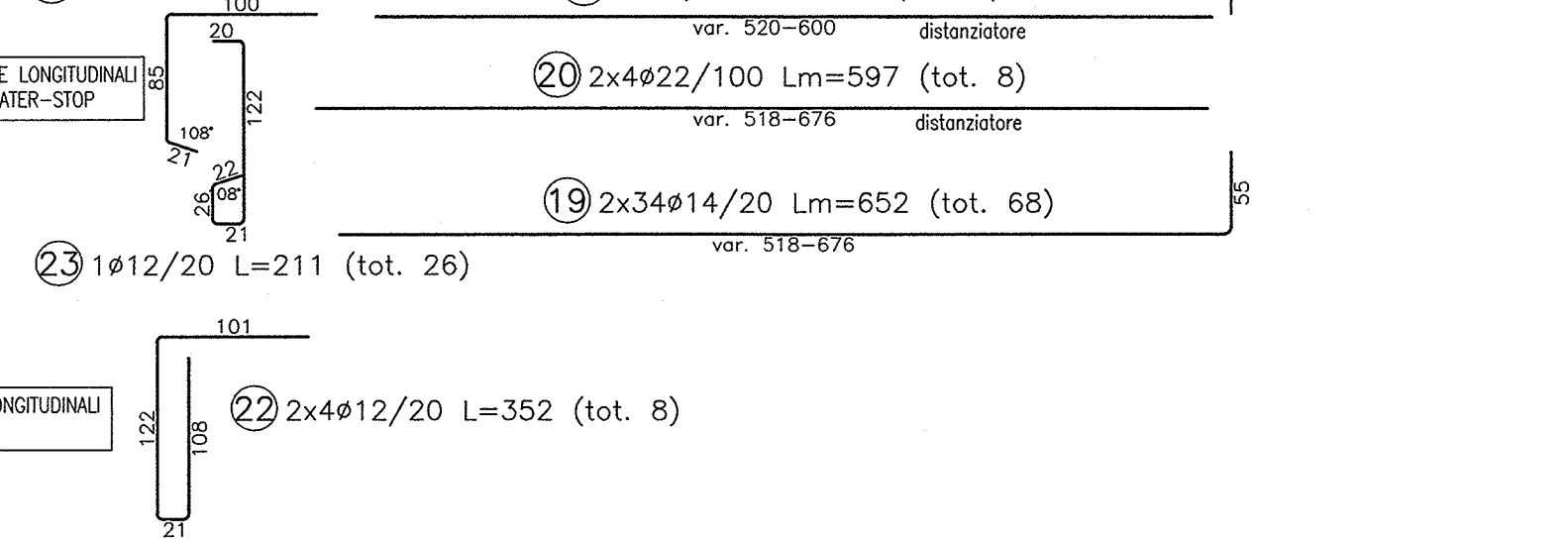
FERRI MURO SX

FERRI MURO DX

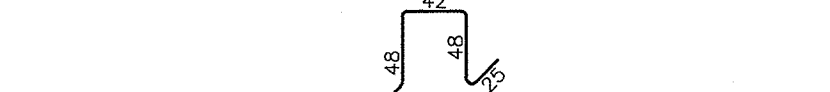


FERRI MURO SX

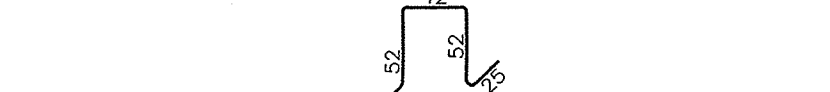
FERRI MURO DX



10 6x(3+3)ø16/100x100 L=188 (tot. 36)



9 6x3ø16/100x100 L=196 (tot. 18)



8 1ø14/20 Lm=782 (tot. 12)
var. 673-678



7 1ø14/60 L=580 (tot. 7)
1° strato



6 1ø14/80 L=480 (tot. 7)
2° strato



5 1ø22/80 L=480 (tot. 7)
1° strato



4 1ø22/20 Lm=782 (tot. 12)
var. 673-678



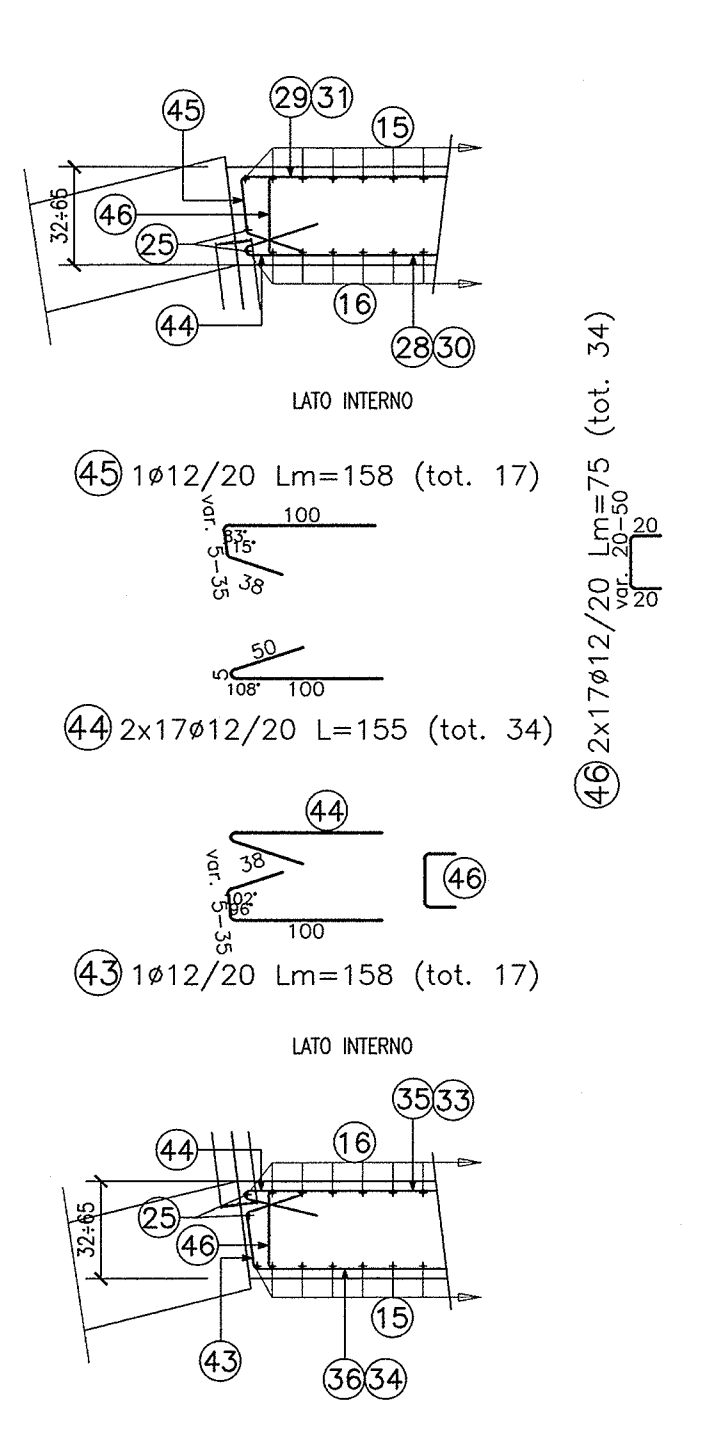
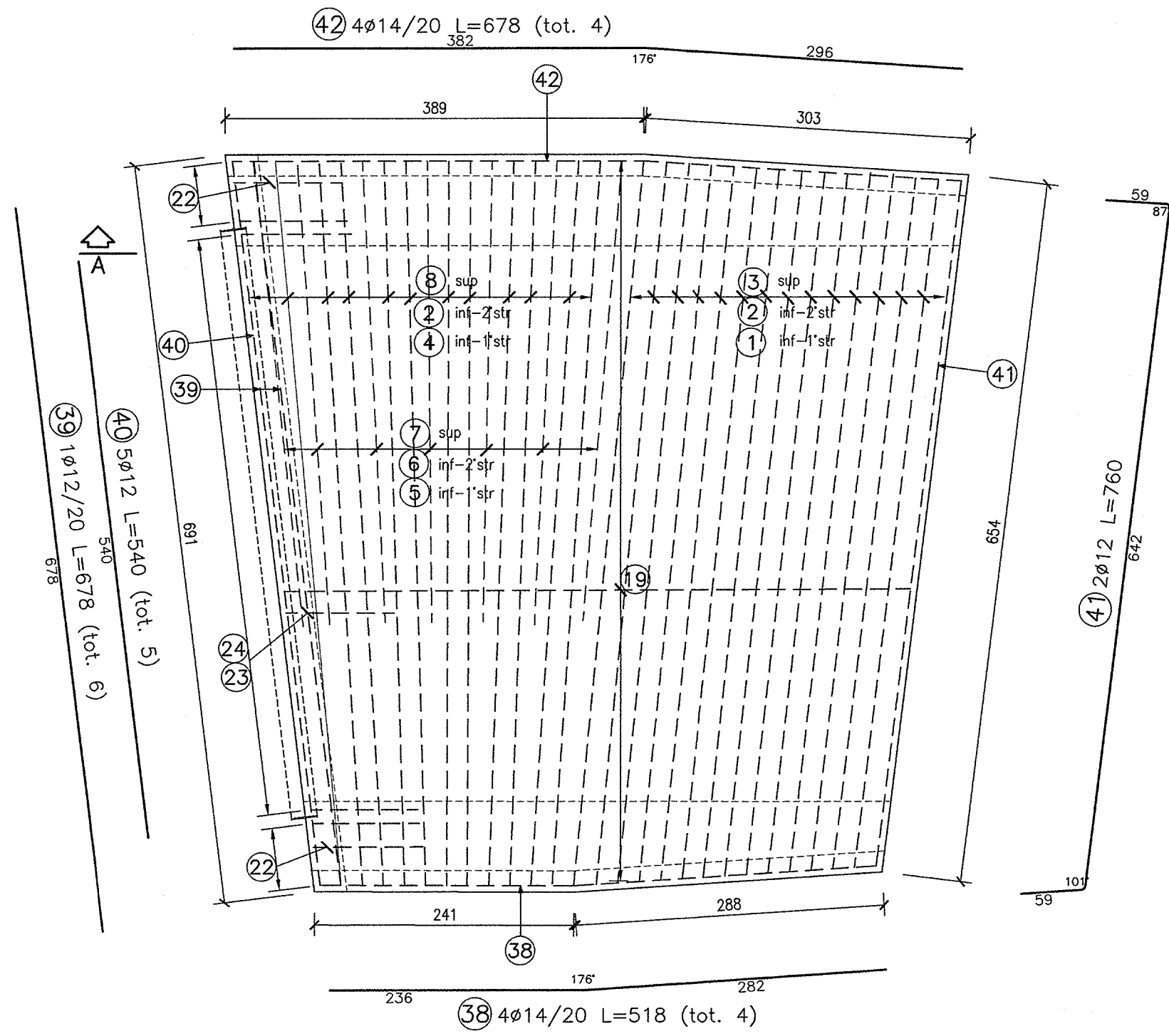
3 1ø14/20 Lm=768 (tot. 15)
var. 642-677



2 2x27ø14/20 L=300 (tot. 54)
2° strato



1 1ø22/20 Lm=768 (tot. 15)
var. 642-677



POS. N°	DIAMETRO MINIMO DI PIEGATURA
1, 4	19ø
11	18ø
2	14ø

DISEGNI DI RIFERIMENTO

DESCRIZIONE	CODICE
- SLA9 - CARPENTERIA - PIANTA TRACCIAMENTO	INOR12EE2BBSLA900001
- SLA9 - CARPENTERIA - SEZIONI LONGITUDINALI SUI CIGLI	INOR12EE2BBSLA900002
- SLA9 - CARPENTERIA - PIANTE E SEZIONI LONGITUDINALI IN ASSE - TAV. 1	INOR12EE2BBSLA900003
- SLA9 - CARPENTERIA - PIANTE E SEZIONI LONGITUDINALI IN ASSE - TAV. 2	INOR12EE2BBSLA900004
- SLA9 - CARPENTERIA - PIANTE E SEZIONI LONGITUDINALI IN ASSE - TAV. 3	INOR12EE2BBSLA900005
- SLA9 - CARPENTERIA - SEZIONI TRASVERSALI - TAV.1	INOR12EE2BBSLA900006
- SLA9 - CARPENTERIA - SEZIONI TRASVERSALI - TAV.2	INOR12EE2BBSLA900007
- SLA9 - CARPENTERIA - VASCA DI SOLLEVAMENTO ACQUE	INOR12EE2BBSLA900008
- SLA9 - CARPENTERIA - PARTICOLORE GIUNTI	INOR12EE2BBSLA900009
- SLA9 - CARPENTERIA - PIANTE MONTANTI PARAPETI E BARRIERE ANTRIMURO SOTTOVIA	INOR12EE2BBSLA900010
- SLA9 - PARTICOLORE COSTRUTTIVO BOTTOLE DI CHIUSURA	INOR12EE2BBSLA900011
- SLA9 - ARMATURA - SOTTOVIA SOTTO LINEA AV/AC	INOR12EE2BBSLA900012
- SLA9 - ARMATURA - MURI AD "U" - CONCII 1-2	INOR12EE2BBSLA900013
- SLA9 - ARMATURA - MURI AD "U" - CONCII 3-5	INOR12EE2BBSLA900014
- SLA9 - ARMATURA - MURI AD "U" - CONCII 6-7	INOR12EE2BBSLA900015
- SLA9 - ARMATURA - MURI AD "U" - CONCII 8-9	INOR12EE2BBSLA900016
- SLA9 - ARMATURA - VASCA DI SOLLEVAMENTO	INOR12EE2BBSLA900017
- SLA9 - RELAZIONE DI CALCOLO SOTTOVIA AV/AC	INOR12EE2BBSLA900018
- SLA9 - ALLEGATO ALLA RELAZIONE DI CALCOLO SOTTOVIA AV/AC - TABELLARI DI CALCOLO	INOR12EE2BBSLA900019
- SLA9 - RELAZIONE DI CALCOLO MURI	INOR12EE2BBSLA900020
- SLA9 - RELAZIONE DI CALCOLO VASCA DI SOLLEVAMENTO	INOR12EE2BBSLA900021
- SLA9 - ALLEGATO ALLA RELAZIONE DI CALCOLO VASCA DI SOLLEVAMENTO - TABELLARI DI CALCOLO	INOR12EE2BBSLA900022

NOTE GENERALI

- TUTTE LE MISURE SONO ESPRESSE IN CENTIMETRI
- TUTTI GLI ANGOLI SONO ESPRESSE IN GRADI DECIMALI
- DOVE NON SPECIFICATO, SI PRESCRIVONO I SEGUENTI DIAMETRI MINIMI DI PIEGATURA:

ø BARRA	DIAMETRO MINIMO DI PIEGATURA
> 16mm	7ø
≤ 16mm	4ø

LE DIMENSIONI INDICATE PER LA SAGOMA DELLE ARMATURE SONO RIFERITE ALL'ASSE BARRA
LE MISURE DEI SINGOLI TRATTI DI BARRA VANNO INTESE SECONDO LA SEGUENTE TABELLA:

Legenda misure:

CARATTERISTICHE DEI MATERIALI

PER LE CARATTERISTICHE DEI MATERIALI FARE RIFERIMENTO ALL'ELABORATO INOR11EE24TSL0000001

COMMITTENTE:

ALTA Sorveglianza:

GENERAL CONTRACTOR:

Cepav due
Consorzio ENI per l'Alta Velocità

INFRASTRUTTURE FERROVIARIE STRATEGICHE DEFINITE DALLA LEGGE OBIETTIVO N. 443/01

LINEA A.V. /A.C. TORINO - VENEZIA Tratta MILANO - VERONA
Lotto funzionale Brescia-Verona
PROGETTO ESECUTIVO

SLA9 - SOTTOPASSO PODERALE PK 107+896,000
ARMATURA
MURI AD "U" - CONCIO 10

GENERAL CONTRACTOR	DIRETTORE LAVORI	SCALA:
Consorzio Cepav due Consorzio Cepav due il Direttore del Consorzio (Ing. J. Taranta)		1:50

Data: 29 MAG 2020

COMMESSA	LOTTO	FASE	ENTE	TIPO DOC.	OPERA/DISCIPLINA	PROGR.	REV.
INOR	12	E	E2	BB	SLA9C0	006	A

PROGETTAZIONE

Rev.	Descrizione	Redatto	Data	Verificato	Data
A	EMISSIONE	Rocca	28/04/20	Alejo	28/04/20
B					
C					

CIG: 751447334A File: INOR12EE2BBSLA9C0006A_10.dwg