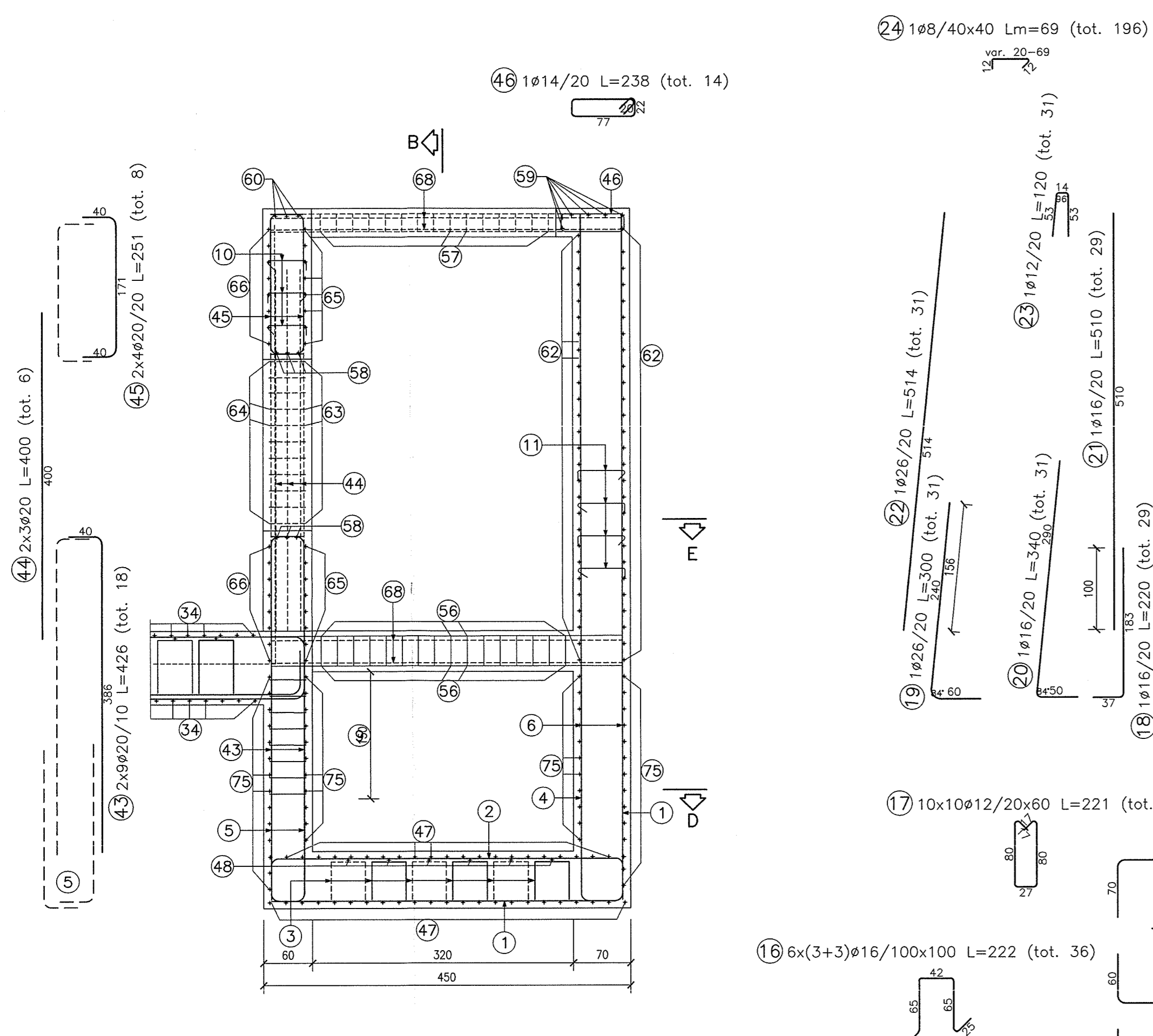
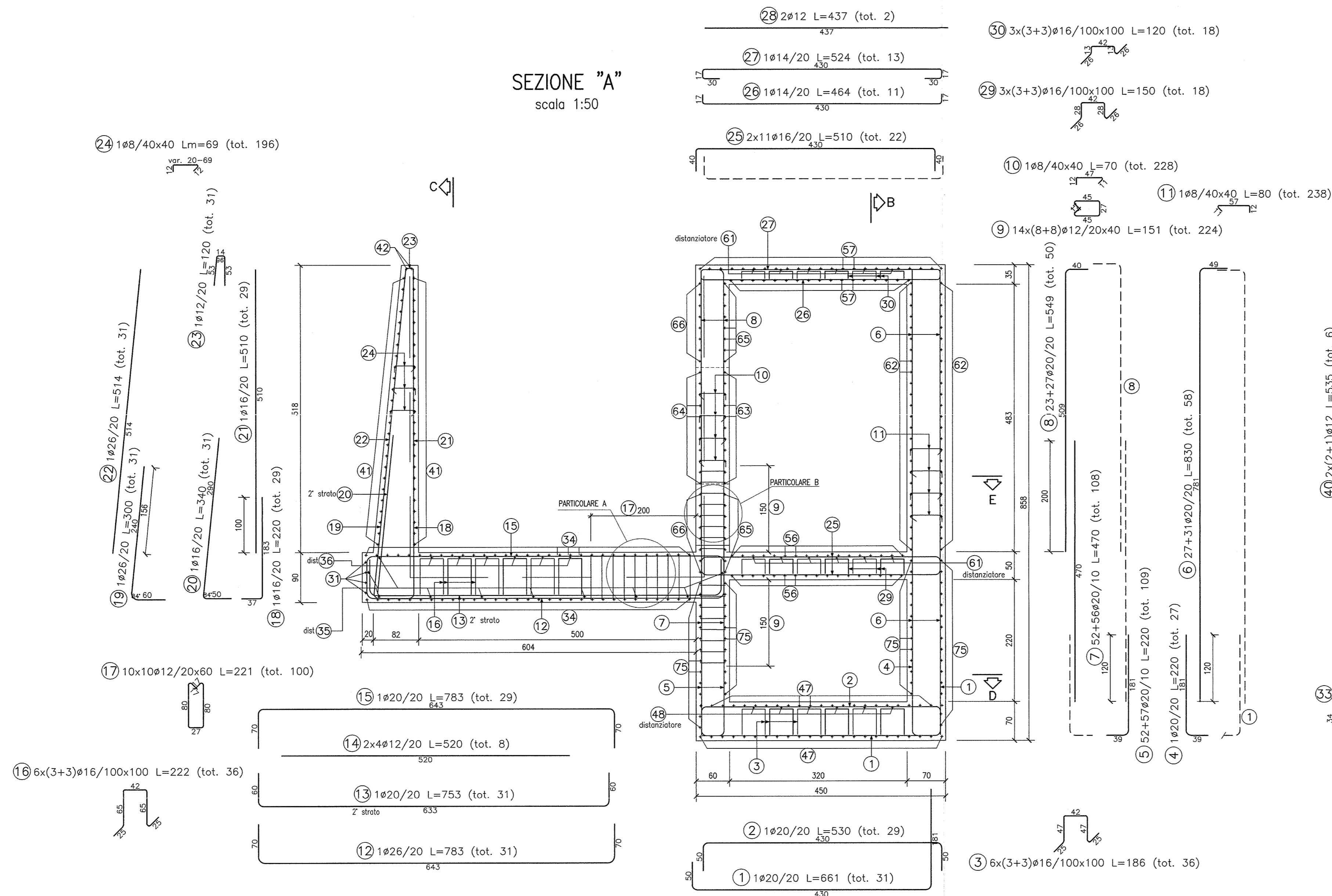


STRALCIO SEZIONE F
scala 1:50

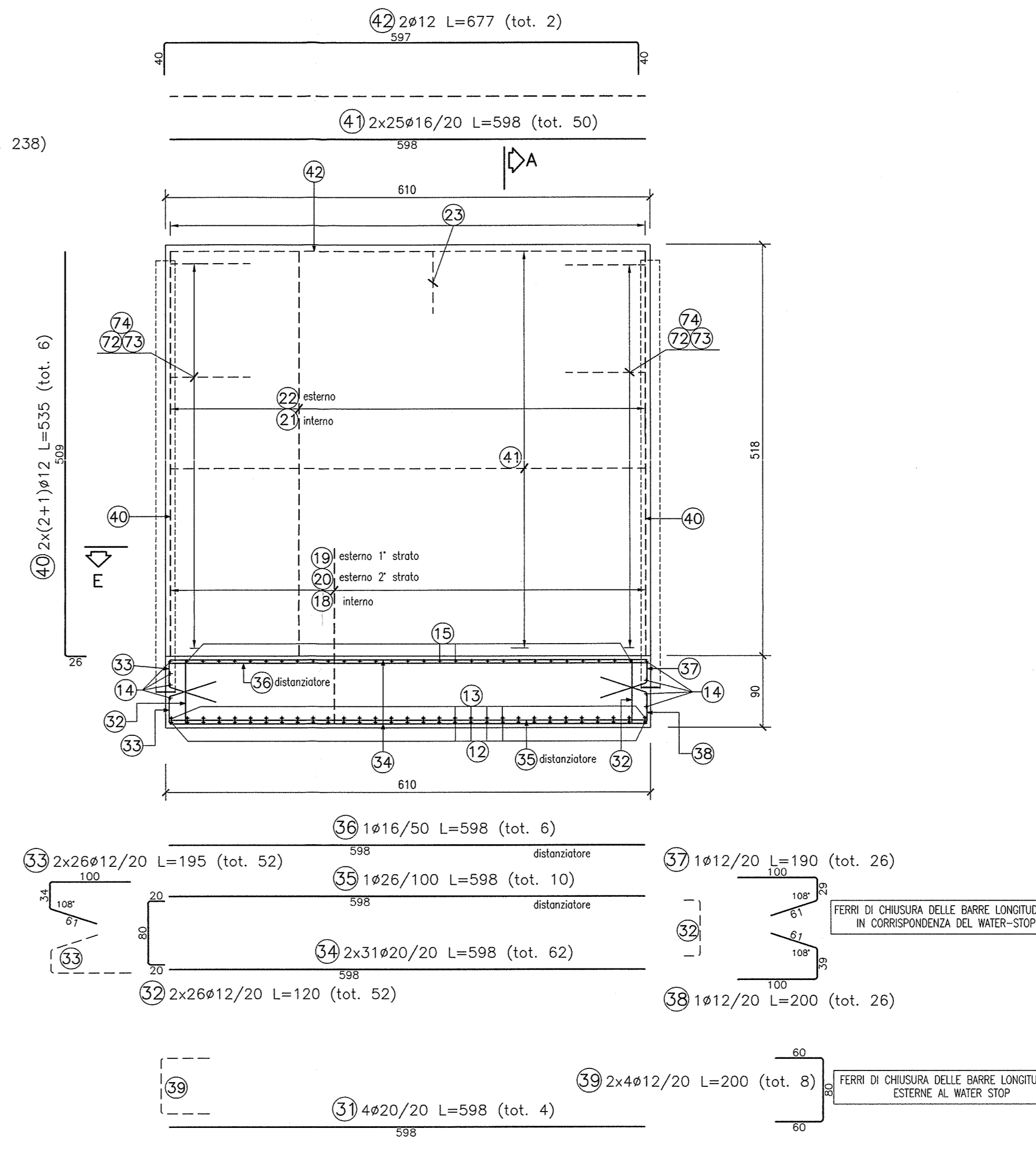


CONCIO 4 - VASCA

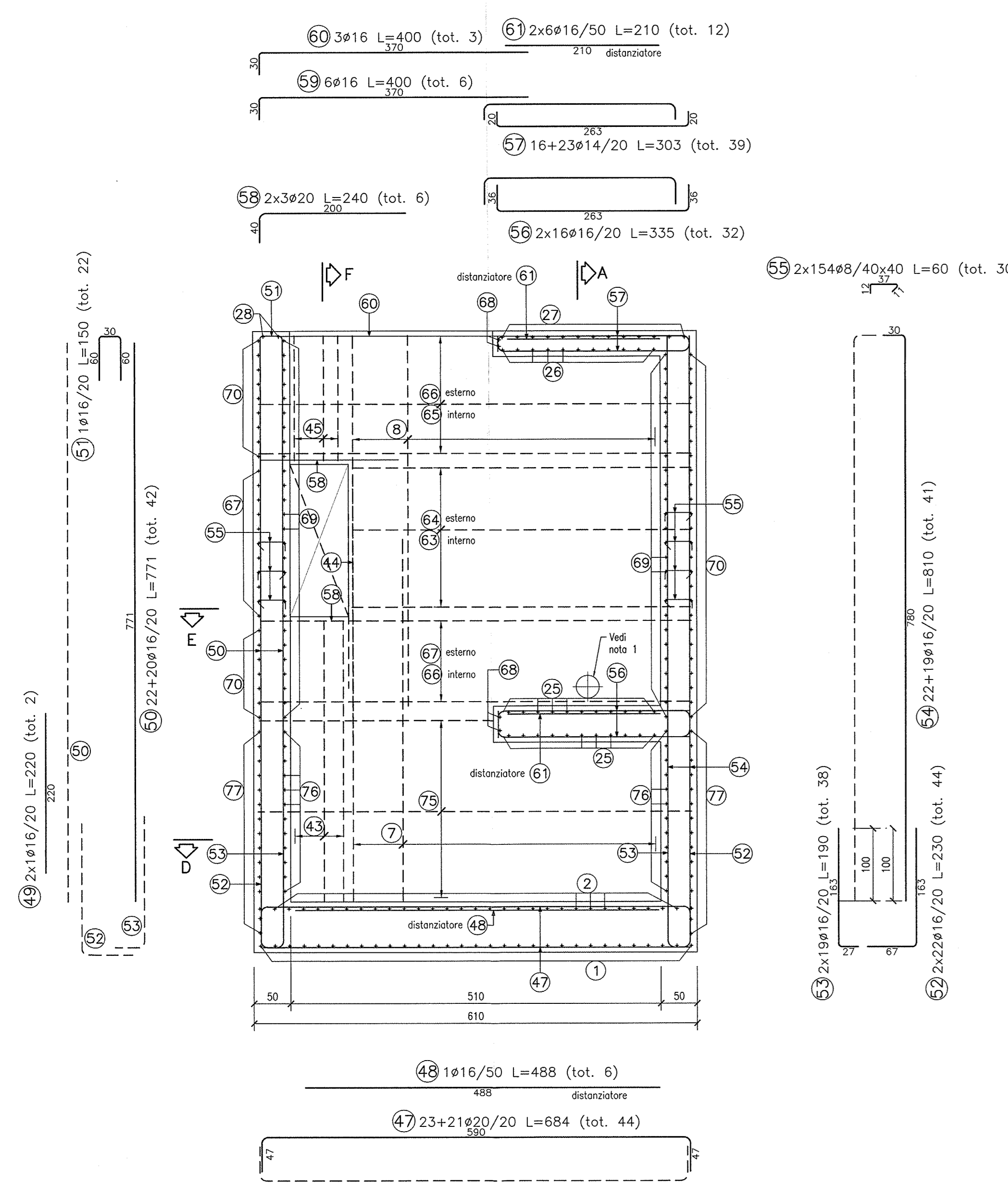
SEZIONE "A"
scala 1:50



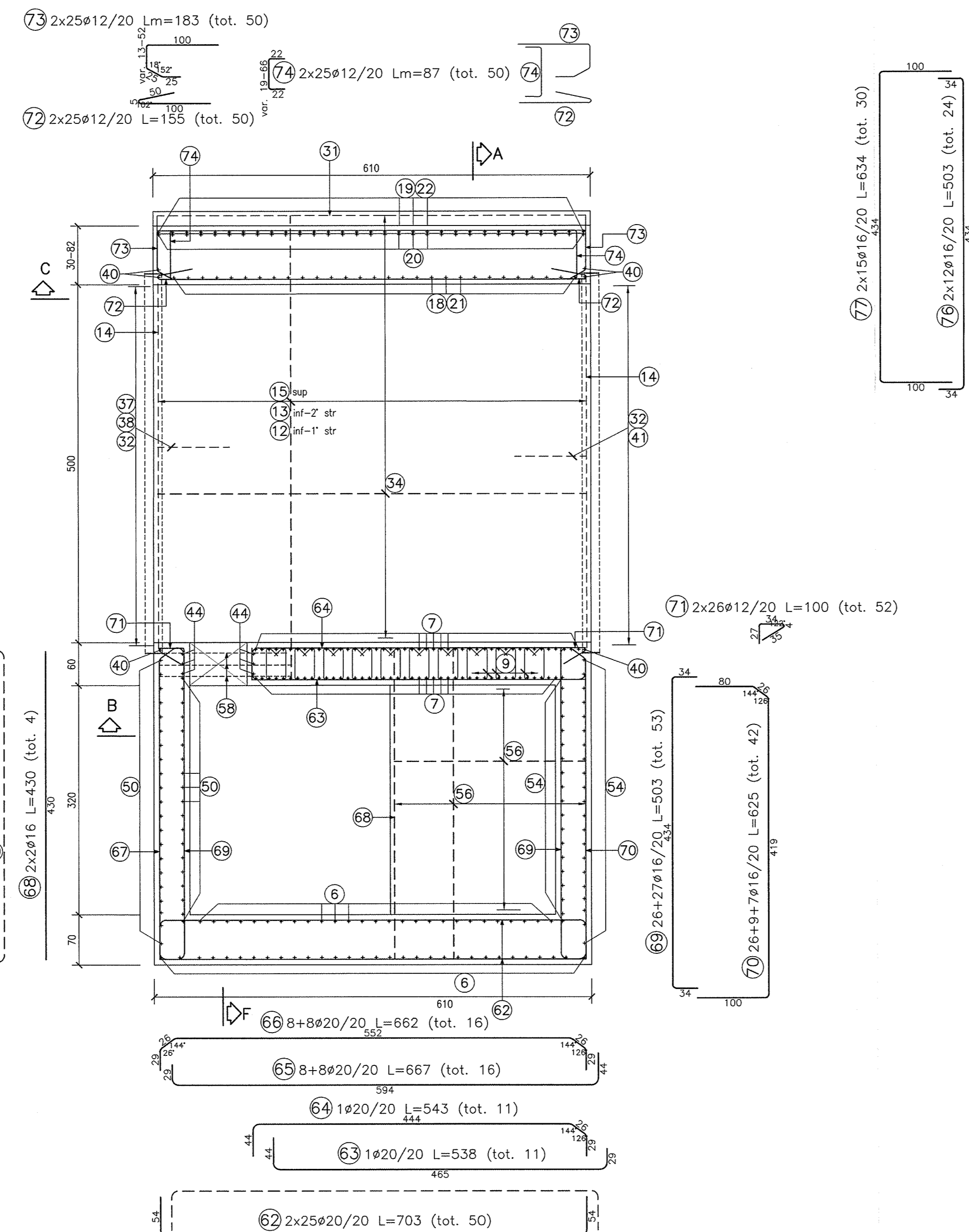
SEZIONE "C"
scala 1:50



SEZIONE B
scala 1:50



PIANTA "E"
scala 1:50



PIANTA "D"
scala 1:50

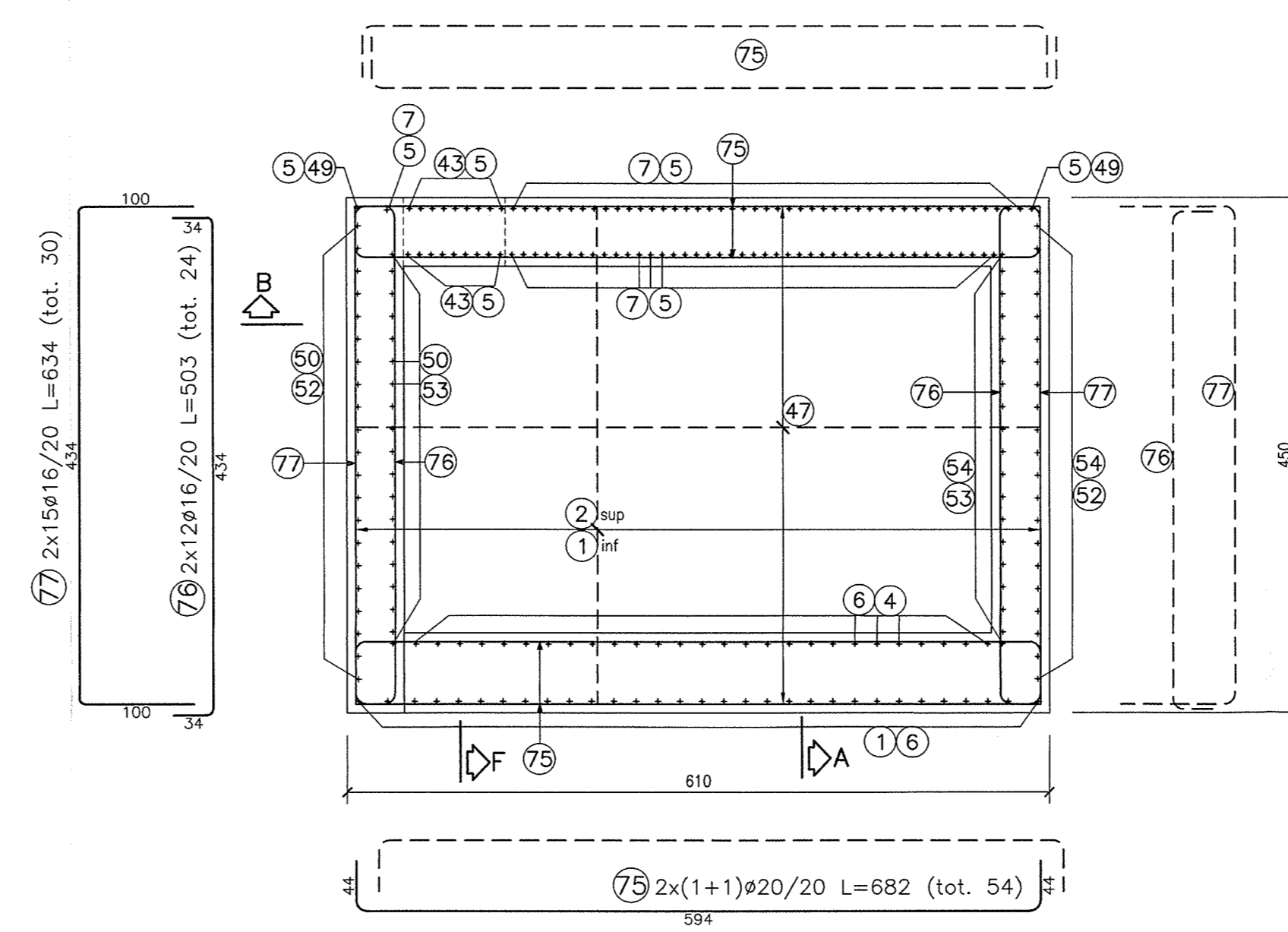
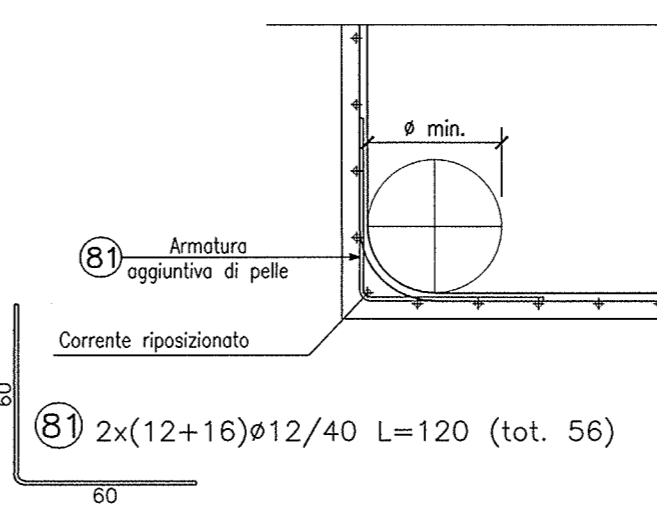
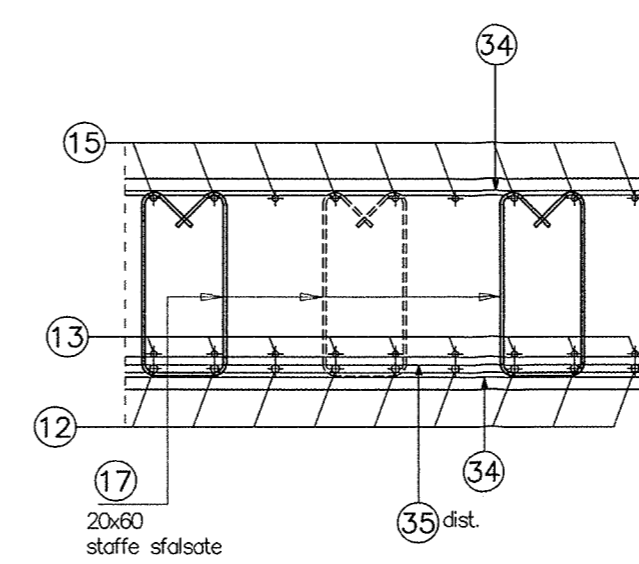


TABELLA DIAMETRI AMMISSIBILI DEI MANDRINI PER LE BARRE PIEGATE

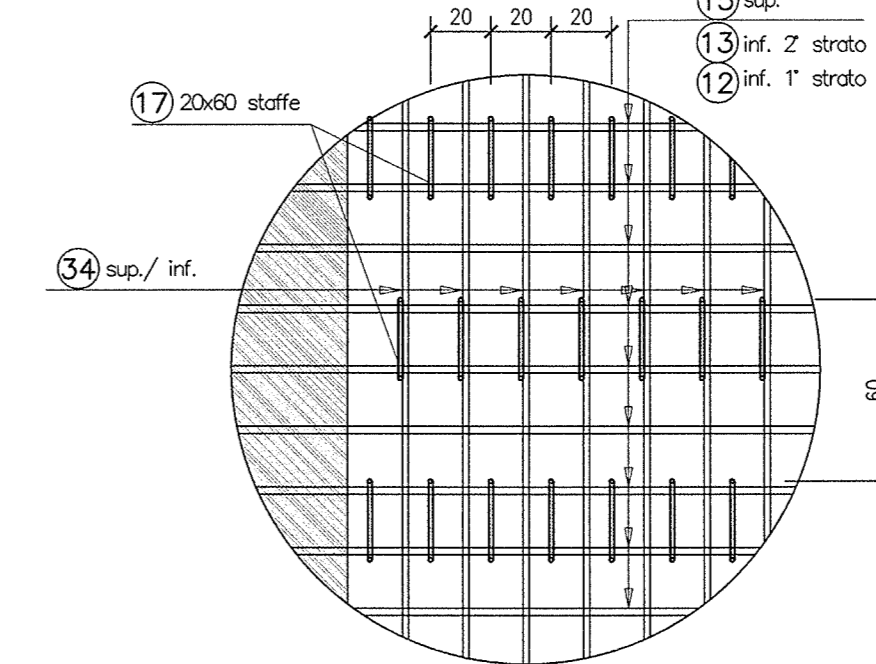
POS. N°	DIAMETRO MINIMO DI PIEGATURA
5, 4, 3	14φ
12, 1, 3, 19	12φ
1, 2, 4, 6, 8, 47	12φ
6, 2, 6, 3, 6, 8, 6, 7, 9	12φ
2, 0, 2, 2, 3, 3, 4, 6, 6	11φ
6, 9, 7, 0, 6, 7	11φ
7, 9, 7, 2, 5	11φ



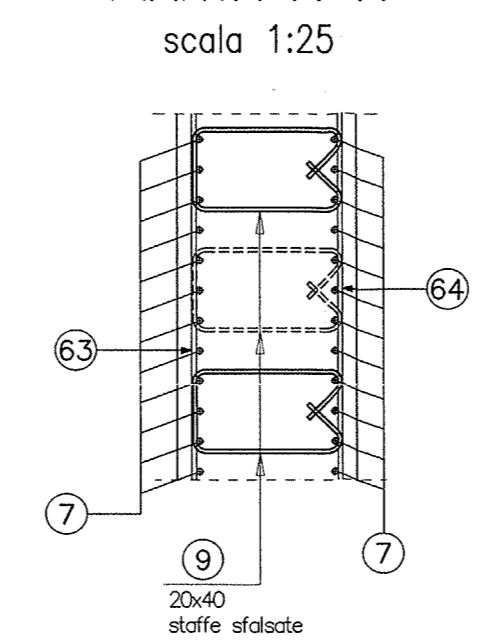
PARTICOLARE A
scala 1:25



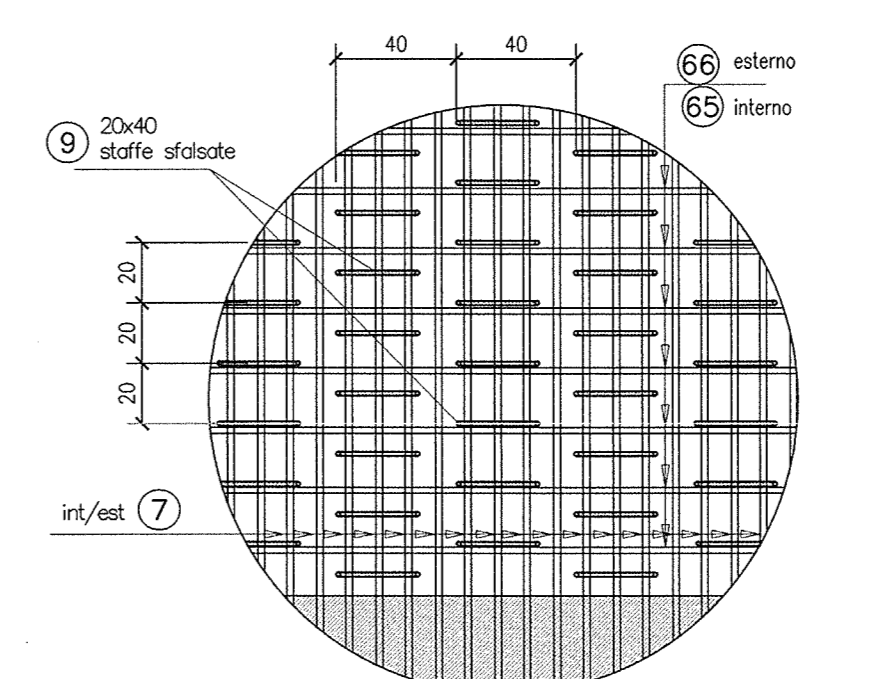
DISPOSIZIONE STAFFE SOLETTA
scala 1:25



PARTICOLARE B
PIANTA A-A
scala 1:25



DISPOSIZIONE STAFFE PARETE
scala 1:25



DESGNI DI RIFERIMENTO

DESCRIZIONE	CODICE
- SLAB - CARPENTERIA - PANTA TRACCIAMENTO	INOR12E22SLAB000001
- SLAB - CARPENTERIA - SEZIONI LONGITUDINALI SUI COLI	INOR12E22SLAB000002
- SLAB - CARPENTERIA - PANTA E SEZIONI LONGITUDINALE IN ASSE - Tav. 1	INOR12E22SLAB000003
- SLAB - CARPENTERIA - PANTA E SEZIONI LONGITUDINALE IN ASSE - Tav. 2	INOR12E22SLAB000004
- SLAB - CARPENTERIA - SEZIONI TRASVERSALI - Tav. 1	INOR12E22SLAB000005
- SLAB - CARPENTERIA - SEZIONI TRASVERSALI - Tav. 2	INOR12E22SLAB000006
- SLAB - CARPENTERIA - SEZIONI TRASVERSALI - Tav. 3	INOR12E22SLAB000007
- SLAB - CARPENTERIA - SEZIONI TRASVERSALI - Tav. 4	INOR12E22SLAB000008
- SLAB - CARPENTERIA - SEZIONI TRASVERSALI - Tav. 5	INOR12E22SLAB000009
- SLAB - CARPENTERIA - SEZIONI TRASVERSALI - Tav. 6	INOR12E22SLAB000010
- SLAB - CARPENTERIA - SEZIONI TRASVERSALI - Tav. 7	INOR12E22SLAB000011
- SLAB - CARPENTERIA - SEZIONI TRASVERSALI - Tav. 8	INOR12E22SLAB000012
- SLAB - CARPENTERIA - SEZIONI TRASVERSALI - Tav. 9	INOR12E22SLAB000013
- SLAB - CARPENTERIA - SEZIONI TRASVERSALI - Tav. 10	INOR12E22SLAB000014
- SLAB - CARPENTERIA - SEZIONI TRASVERSALI - Tav. 11	INOR12E22SLAB000015
- SLAB - CARPENTERIA - SEZIONI TRASVERSALI - Tav. 12	INOR12E22SLAB000016
- SLAB - CARPENTERIA - SEZIONI TRASVERSALI - Tav. 13	INOR12E22SLAB000017
- SLAB - CARPENTERIA - SEZIONI TRASVERSALI - Tav. 14	INOR12E22SLAB000018
- SLAB - CARPENTERIA - SEZIONI TRASVERSALI - Tav. 15	INOR12E22SLAB000019
- SLAB - CARPENTERIA - SEZIONI TRASVERSALI - Tav. 16	INOR12E22SLAB000020
- SLAB - CARPENTERIA - SEZIONI TRASVERSALI - Tav. 17	INOR12E22SLAB000021
- SLAB - CARPENTERIA - SEZIONI TRASVERSALI - Tav. 18	INOR12E22SLAB000022
- SLAB - CARPENTERIA - SEZIONI TRASVERSALI - Tav. 19	INOR12E22SLAB000023
- SLAB - CARPENTERIA - SEZIONI TRASVERSALI - Tav. 20	INOR12E22SLAB000024
- SLAB - CARPENTERIA - SEZIONI TRASVERSALI - Tav. 21	INOR12E22SLAB000025
- SLAB - CARPENTERIA - SEZIONI TRASVERSALI - Tav. 22	INOR12E22SLAB000026
- SLAB - CARPENTERIA - SEZIONI TRASVERSALI - Tav. 23	INOR12E22SLAB000027
- SLAB - CARPENTERIA - SEZIONI TRASVERSALI - Tav. 24	INOR12E22SLAB000028
- SLAB - CARPENTERIA - SEZIONI TRASVERSALI - Tav. 25	INOR12E22SLAB000029
- SLAB - CARPENTERIA - SEZIONI TRASVERSALI - Tav. 26	INOR12E22SLAB000030
- SLAB - CARPENTERIA - SEZIONI TRASVERSALI - Tav. 27	INOR12E22SLAB000031
- SLAB - CARPENTERIA - SEZIONI TRASVERSALI - Tav. 28	INOR12E22SLAB000032
- SLAB - CARPENTERIA - SEZIONI TRASVERSALI - Tav. 29	INOR12E22SLAB000033
- SLAB - CARPENTERIA - SEZIONI TRASVERSALI - Tav. 30	INOR12E22SLAB000034
- SLAB - CARPENTERIA - SEZIONI TRASVERSALI - Tav. 31	INOR12E22SLAB000035
- SLAB - CARPENTERIA - SEZIONI TRASVERSALI - Tav. 32	INOR12E22SLAB000036
- SLAB - CARPENTERIA - SEZIONI TRASVERSALI - Tav. 33	INOR12E22SLAB000037
- SLAB - CARPENTERIA - SEZIONI TRASVERSALI - Tav. 34	INOR12E22SLAB000038
- SLAB - CARPENTERIA - SEZIONI TRASVERSALI - Tav. 35	INOR12E22SLAB000039
- SLAB - CARPENTERIA - SEZIONI TRASVERSALI - Tav. 36	INOR12E22SLAB000040
- SLAB - CARPENTERIA - SEZIONI TRASVERSALI - Tav. 37	INOR12E22SLAB000041
- SLAB - CARPENTERIA - SEZIONI TRASVERSALI - Tav. 38	INOR12E22SLAB000042
- SLAB - CARPENTERIA - SEZIONI TRASVERSALI - Tav. 39	INOR12E22SLAB000043
- SLAB - CARPENTERIA - SEZIONI TRASVERSALI - Tav. 40	INOR12E22SLAB000044
- SLAB - CARPENTERIA - SEZIONI TRASVERSALI - Tav. 41	INOR12E22SLAB000045
- SLAB - CARPENTERIA - SEZIONI TRASVERSALI - Tav. 42	INOR12E22SLAB000046
- SLAB - CARPENTERIA - SEZIONI TRASVERSALI - Tav. 43	INOR12E22SLAB000047
- SLAB - CARPENTERIA - SEZIONI TRASVERSALI - Tav. 44	INOR12E22SLAB000048
- SLAB - CARPENTERIA - SEZIONI TRASVERSALI - Tav. 45	INOR12E22SLAB000049
- SLAB - CARPENTERIA - SEZIONI TRASVERSALI - Tav. 46	INOR12E22SLAB000050
- SLAB - CARPENTERIA - SEZIONI TRASVERSALI - Tav. 47	INOR12E22SLAB000051
- SLAB - CARPENTERIA - SEZIONI TRASVERSALI - Tav. 48	INOR12E22SLAB000052
- SLAB - CARPENTERIA - SEZIONI TRASVERSALI - Tav. 49	INOR12E22SLAB000053
- SLAB - CARPENTERIA - SEZIONI TRASVERSALI - Tav. 50	INOR12E22SLAB000054
- SLAB - CARPENTERIA - SEZIONI TRASVERSALI - Tav. 51	INOR12E22SLAB000055
- SLAB - CARPENTERIA - SEZIONI TRASVERSALI - Tav. 52	INOR12E22SLAB000056
- SLAB - CARPENTERIA - SEZIONI TRASVERSALI - Tav. 53	INOR12E22SLAB000057
- SLAB - CARPENTERIA - SEZIONI TRASVERSALI - Tav. 54	INOR12E22SLAB000058
- SLAB - CARPENTERIA - SEZIONI TRASVERSALI - Tav. 55	INOR12E22SLAB000059
- SLAB - CARPENTERIA - SEZIONI TRASVERSALI - Tav. 56	INOR12E22SLAB000060
- SLAB - CARPENTERIA - SEZIONI TRASVERSALI - Tav. 57	INOR12E22SLAB000061
- SLAB - CARPENTERIA - SEZIONI TRASVERSALI - Tav. 58	INOR12E22SLAB000062
- SLAB - CARPENTERIA - SEZIONI TRASVERSALI - Tav. 59	INOR12E22SLAB000063
- SLAB - CARPENTERIA - SEZIONI TRASVERSALI - Tav. 60	INOR12E22SLAB000064
- SLAB - CARPENTERIA - SEZIONI TRASVERSALI - Tav. 61	INOR12E22SLAB000065
- SLAB - CARPENTERIA - SEZIONI TRASVERSALI - Tav. 62	INOR12E22SLAB000066
- SLAB - CARPENTERIA - SEZIONI TRASVERSALI - Tav. 63	INOR12E22SLAB000067
- SLAB - CARPENTERIA - SEZIONI TRASVERSALI - Tav. 64	INOR12E22SLAB000068
- SLAB - CARPENTERIA - SEZIONI TRASVERSALI - Tav. 65	INOR12E22SLAB000069
- SLAB - CARPENTERIA - SEZIONI TRASVERSALI - Tav. 66	INOR12E22SLAB000070
- SLAB - CARPENTERIA - SEZIONI TRASVERSALI - Tav. 67	INOR12E22SLAB000071
- SLAB - CARPENTERIA - SEZIONI TRASVERSALI - Tav. 68	INOR12E22SLAB000072
- SLAB - CARPENTERIA - SEZIONI TRASVERSALI - Tav. 69	INOR12E22SLAB000073
- SLAB - CARPENTERIA - SEZIONI TRASVERSALI - Tav. 70	INOR12E22SLAB000074
- SLAB - CARPENTERIA - SEZIONI TRASVERSALI - Tav. 71	INOR12E22SLAB000075
- SLAB - CARPENTERIA - SEZIONI TRASVERSALI - Tav. 72	INOR12E22SLAB000076
- SLAB - CARPENTERIA - SEZIONI TRASVERSALI - Tav. 73	INOR12E22SLAB000077
- SLAB - CARPENTERIA - SEZIONI TRASVERSALI - Tav. 74	INOR12E22SLAB000078
- SLAB - CARPENTERIA - SEZIONI TRASVERSALI - Tav. 75	INOR12E22SLAB000079
- SLAB - CARPENTERIA - SEZIONI TRASVERSALI - Tav. 76	INOR12E22SLAB000080
- SLAB - CARPENTERIA - SEZIONI TRASVERSALI - Tav. 77	INOR12E22SLAB000081
- SLAB - CARPENTERIA - SEZIONI TRASVERSALI - Tav. 78	INOR12E22SLAB000082
- SLAB - CARPENTERIA - SEZIONI TRASVERSALI - Tav. 79	INOR12E22SLAB000083
- SLAB - CARPENTERIA - SEZIONI TRASVERSALI - Tav. 80	INOR12E22SLAB000084
- SLAB - CARPENTERIA - SEZIONI TRASVERSALI - Tav. 81	INOR12E22SLAB000085
- SLAB - CARPENTERIA - SEZIONI TRASVERSALI - Tav. 82	INOR12E22SLAB000086
- SLAB - CARPENTERIA - SEZIONI TRASVERSALI - Tav. 83	INOR12E22SLAB000087
- SLAB - CARPENTERIA - SEZIONI TRASVERSALI - Tav. 84	INOR12E22SLAB000088
- SLAB - CARPENTERIA - SEZIONI TRASVERSALI - Tav. 85	INOR12E22SLAB000089
- SLAB - CARPENTERIA - SEZIONI TRASVERSALI - Tav. 86	INOR12E22SLAB000090
- SLAB - CARPENTERIA - SEZIONI TRASVERSALI - Tav. 87	INOR12E22SLAB000091
- SLAB - CARPENTERIA - SEZIONI TRASVERSALI - Tav. 88	INOR12E22SLAB000092
- SLAB - CARPENTERIA - SEZIONI TRASVERSALI - Tav. 89	INOR12E22SLAB000093
- SLAB - CARPENTERIA - SEZIONI TRASVERSALI - Tav. 90	INOR12E22SLAB000094
- SLAB - CARPENTERIA - SEZIONI TRASVERSALI - Tav. 91	INOR12E22SLAB000095
- SLAB - CARPENTERIA - SEZIONI TRASVERSALI - Tav. 92	INOR12E22SLAB000096
- SLAB - CARPENTERIA - SEZIONI TRASVERSALI - Tav. 93	INOR12E22SLAB000097
- SLAB - CARPENTERIA - SEZIONI TRASVERSALI - Tav. 94	INOR12E22SLAB000098
- SLAB - CARPENTERIA - SEZIONI TRASVERSALI - Tav. 95	INOR12E22SLAB000099
- SLAB - CARPENTERIA - SEZIONI TRASVERSALI - Tav. 96	INOR12E22SLAB000100
- SLAB - CARPENTERIA - SEZIONI TRASVERSALI - Tav. 97	INOR12E22SLAB000101
- SLAB - CARPENTERIA - SEZIONI TRASVERSALI - Tav. 98	INOR12E22SLAB000102
- SLAB - CARPENTERIA - SEZIONI TRASVERSALI - Tav. 99	INOR12E22SLAB000103
- SLAB - CARPENTERIA - SEZIONI TRASVERSALI - Tav. 100	INOR12E22SLAB000104

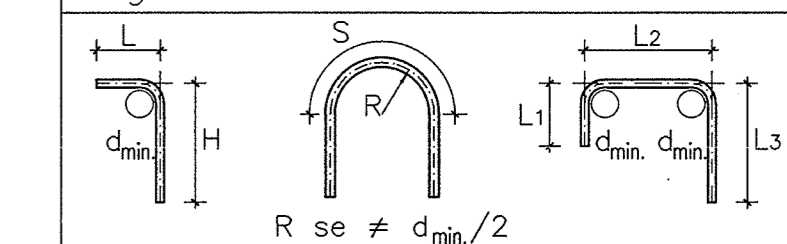
NOTE GENERALI

- TUTTE LE MISURE SONO ESPRESSE IN CENTIMETRI
- TUTTI GLI ANGOLI SONO ESPRESSE IN GRADI DECIMALI
- DOVE NON SPECIFICATO, SI PRESCRIVONO I SEGUENTI DIAMETRI MINIMI DI PIEGATURA:

φ BARRA	DIAMETRO MINIMO DI PIEGATURA
>16mm	7φ
≤16mm	4φ

- LE DIMENSIONI INDICATE PER LA SACOMA DELLE ARMATURE SONO RIFERITE ALL'ASSE BARRA
- LE MISURE DEI SINGOLI TRATTI DI BARRA VANNO INTESE SECONDO LA SEGUENTE TABELLA:

Legenda dei simboli:



CARATTERISTICHE DEI MATERIALI

- PER LE CARATTERISTICHE DEI MATERIALI FARE RIFERIMENTO ALL'ELABORATO INOR11E24TSL0000001

COMMITTEE:



ALTA SORVEGLIANZA:



GENERAL CONTRACTOR:



INFRASTRUTTURE FERROVIARIE STRATEGICHE DEFINITE DALLA LEGGE OBIETTIVO N. 443/01

LINEA A.V./A.C. TORINO - VENEZIA Tratta MILANO - VERONA
Lotto funzionale Brescia-Verona
PROGETTO ESECUTIVO

SLA9 - SOTTOPASSO PODERALE PK 107+896,000
ARMATURA
VASCA DI SOLLEVAMENTO

GENERAL CONTRACTOR: **Cepav due** Consorzio Cepav due Il Direttore del Consorzio (Ing. T. ...)

COMMISSIONE LOTTO FASE ENTE TIPO DOC. OPERA/DISCIPLINA Progr. REV.
INOR 12 E E2 BZ SLA9C0 001 A

PROGETTAZIONE
Rev. Descrizione
A EMISSIONE
B
C

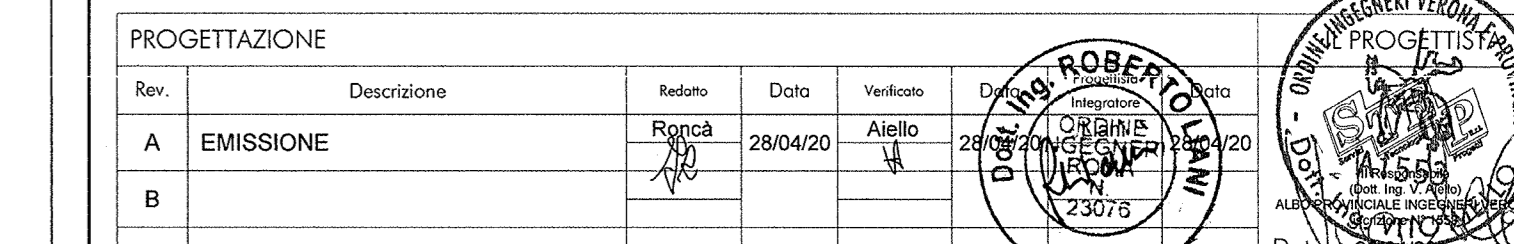


FIG. 751447334A Stampato dal Servizio di progettazione della Linea Europea di piattaforma ITALFER S.p.A. CUP: H19H0000008

Scala di plot: 1:1