

COMMITTENTE:



ALTA SORVEGLIANZA:



GENERAL CONTRACTOR:

Cepav due

Consorzio ENI per l'Alta Velocità



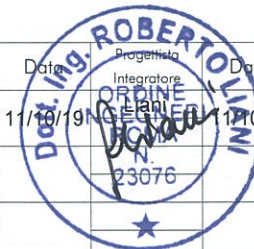
### INFRASTRUTTURE FERROVIARIE STRATEGICHE DEFINITE DALLA LEGGE OBIETTIVO N. 443/01

LINEA A.V. /A.C. TORINO - VENEZIA Tratta MILANO - VERONA  
Lotto funzionale Brescia-Verona  
PROGETTO ESECUTIVO

SLZ3 - SOTTOPASSO PODERALE PK 110+046,622  
SCHEMA UNIFILARE QUADRO GENERALE UTENZE

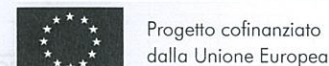
GENERAL CONTRACTOR	DIRETTORE LAVORI	SCALA :
Consorzio <b>Cepav due</b> Consorzio Cepav due Il Direttore del Consorzio (Ing. T. Taranta)	 Data:	<input type="text" value="-"/>
Data: 29 MAG 2020	Data:	

COMMESSA	LOTTO	FASE	ENTE	TIPO DOC.	OPERA/DISCIPLINA	PROGR.	REV.
INOR	12	E	E2	4A	SLZ309	001	A

PROGETTAZIONE							
Rev.	Descrizione	Redatto	Data	Verificato	Data	Progettista	Data
A	EMISSIONE	Maggiotto	11/10/19	Aiello	11/10/19	 Integratore 23076	11/10/19
B							
C							



CIG. 751447334A Stampato dal Service File: INOR12EE24ASLZ309001A\_10.dwg



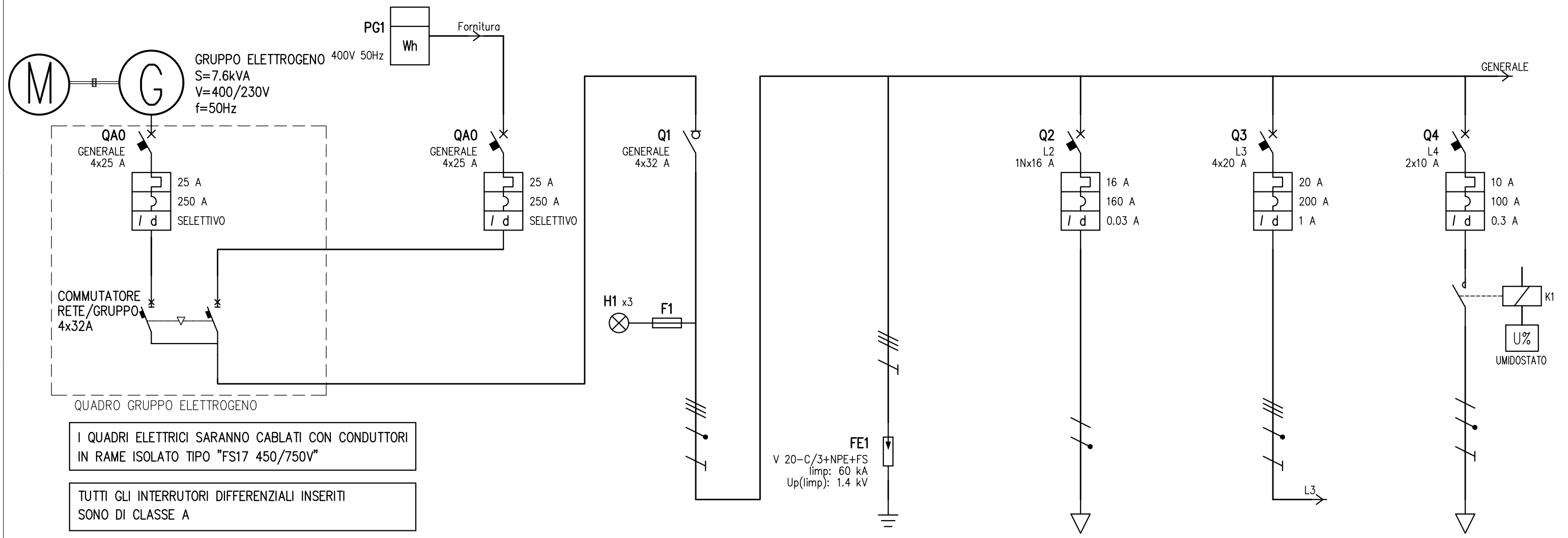
Progetto cofinanziato dalla Unione Europea

di plottaggio ITALFERR S.p.A.  
ALBA S.r.l.

CUP: F81H9100000008

Scala di plot: 1:

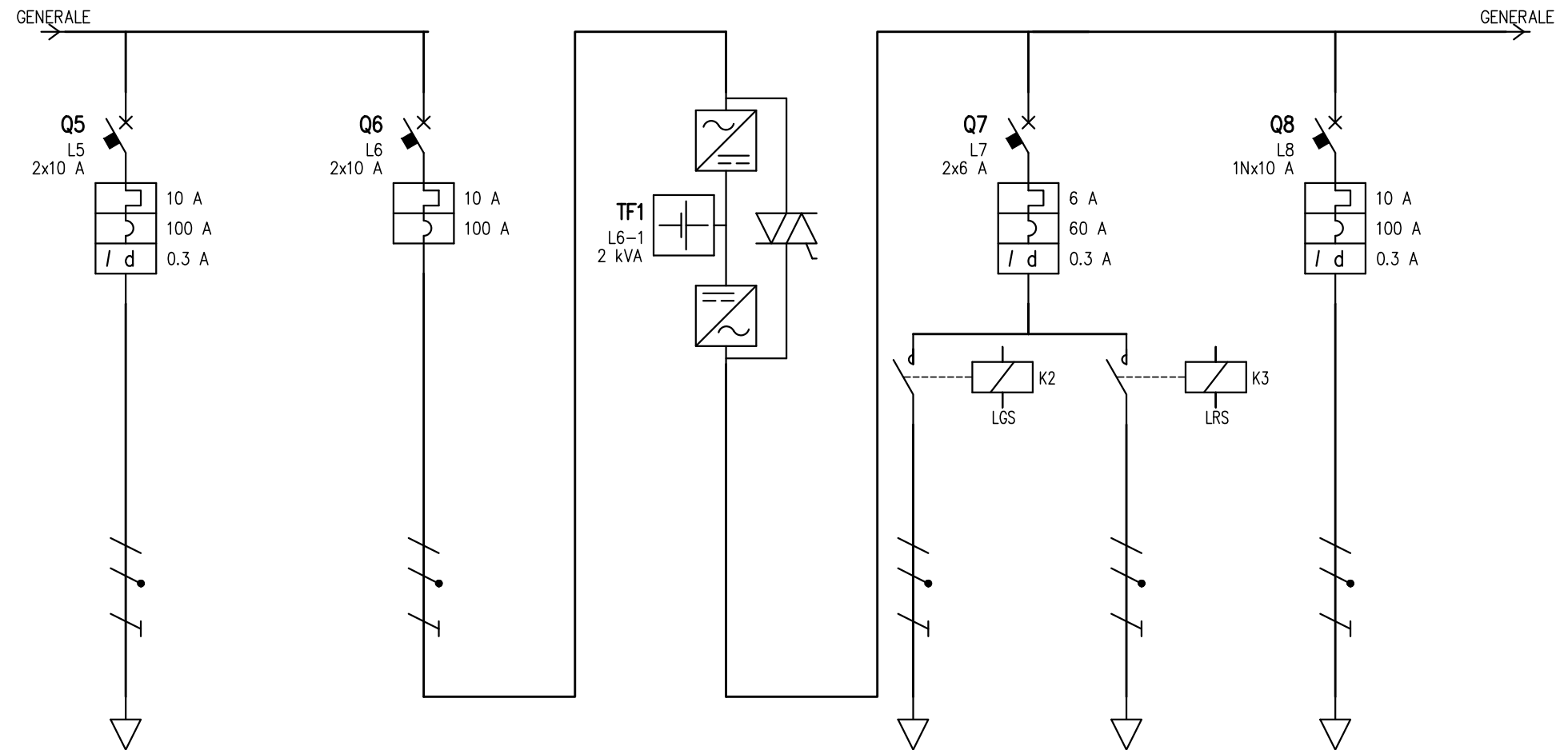




UTENZA	DENOMINAZIONE		GENERALE		GENERALE		SCARICATORI DI SOVRATENSIONE		ALIMENTAZIONE PRESA DI SERVIZIO		ALIMENTAZIONE QUADRO POMPE QCP		ALIMENTAZIONE RESISTORE ANTICONDENSA																
	SIGLA		TT	17.3	TT	17.3	L1	L2	L2	L3	L3	L4	L4																
	TIPO	POTENZA TOT. kVA					TT	17.3	TT/L1-N	3.7	TT	1.67	TT/L3-N	2.31															
	POTENZA kW	Ib A	5.19	12.8	5.19	12.8			2	9.62	2.4	2.406	0.2	0.962															
	COEF. CONTEMP.	COS φ	1	0.909	1	0.909	1	0.9	1	0.9	1	0.9	1	0.9															
INTERRUTTORE O SEZIONATORE	CONSTRUTTORE																												
	TIPO		iC60N-C - 25A+Vigi C60 A 0,5 A				I 32		C40N-C+Vigi C40 AC 0,03 A valle				S 204-C+DDA 204 A 1		C60H-C+Vigi C60 A 0,3 A														
	N.POLI		In A		4		25		4		32		1N		16		4		20		2		10						
	Ith A		Idn A		TIPO DIFF.		25		0.5		Gen.		16		0.03		Gen.		20		1		Gen.		10		0.3		Gen.
Im (o curva) A		Pdi kA		250		10		0.6		160		6		200		10		100		10									
FUSIBILE	TIPO																												
	CALIBRO		A																										
CONTATTORE	TIPO																												
	In A		Pn kW																										
RELE' TERMICO	TIPO																												
	TARATURA		A																										
LINEA DI POTENZA	TIPO CAVO		ARG16R16 0.6/1 kV				FG16OR16 0.6/1 kV				ARG16R16 0.6/1 kV				ARG16R16 0.6/1 kV														
	FORMAZIONE		4x(1x16)+1G16				4G6				4x(1x16)+1G16				2x(1x16)+1G16														
	LUNGHEZZA		m		10		1		10		5																		
	Iz A																												
	C.d.T. a In %		C.d.T. a Ib %		0.362		0.173		0.362		0.399		0.362		0.542		0.029		0.452		0.009								
	Zk mΩ		Zs mΩ																										
	Ik trifase/monof. kA		Ik1 fase/terra kA																										
NUMERAZIONE MORSETTIERA																													

REV.		MODIFICA		DATA		FIRMA		DATA		FIRMA		SOST. IL:		SOST. DA:		ORIGINE:		FOGLIO 1 DI 5		SEGUE 2	
------	--	----------	--	------	--	-------	--	------	--	-------	--	-----------	--	-----------	--	----------	--	---------------	--	---------	--

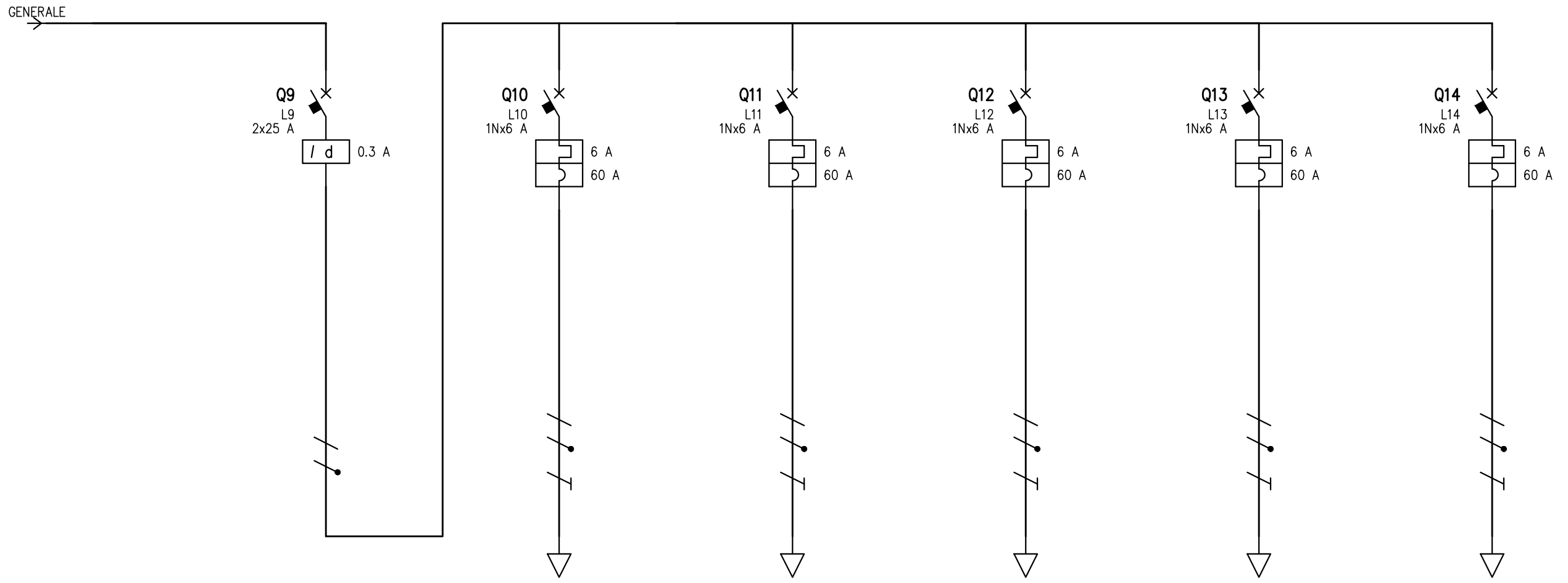
QUADRO GENERALE  
 UTENZE SOTTOPASSO SLZ3  
 QGSP



UTENZA	DENOMINAZIONE		SCALDIGLIE GRUPPO ELETTROGENO		PROTEZIONE UPS		UPS		ALIMENTAZIONE IMPIANTO SEMAFORICO		ALIMENTAZIONE PLC		
	SIGLA		L5		L6		L6-1		L7		L8		
	TIPO	POTENZA TOT. kVA	TT/L3-N	2.31	TT/L2-N	2.31	TT/L2-N	2 kVA	TT/L2-N	1.39	TT/L2-N	2.31	
	POTENZA kW	I <sub>b</sub> A	0.15	0.722	0.843	3.84	0.843	3.84	0.1	0.481	0.1	0.481	
	COEF. CONTEMP.	COS φ	1	0.9	1	0.95	1	0.95	1	0.9	1	0.9	
INTERRUTTORE O SEZIONATORE	COSTRUTTORE												
	TIPO												
	N.POLI		In A	C60H-C+DDA 202 A 0.3		C60N-C		C60H-C+Vigi C60 A 0,3 A		C40N-C+Vigi C40 AC 0,3 A valle			
	I <sub>th</sub> A	I <sub>dn</sub> A	TIPO DIFF.	10	0.3	Gen.	10		6	0.3	Gen.	10	0.3
I <sub>m</sub> (o curva) A	P <sub>di</sub> kW		100	10		100	20		60	10	100	10	
FUSIBILE	TIPO												
	CALIBRO A												
CONTATTORE	TIPO												
	iCT 1Na+1Nc - 24Vac												
RELE' TERMICO	TIPO												
	TARATURA A												
LINEA DI POTENZA	TIPO CAVO												
	FORMAZIONE												
	LUNGHEZZA m												
	I <sub>z</sub> A												
	C.d.T. a I <sub>n</sub> %		C.d.T. a I <sub>b</sub> %		0.452	0.006	0.319		1.95	0.156	0.09	0.004	
	Z <sub>k</sub> mΩ		Z <sub>s</sub> mΩ										
	I <sub>k</sub> trifase/monof. kA		I <sub>k1</sub> fase/terra kA										
NUMERAZIONE MORSETTIERA													

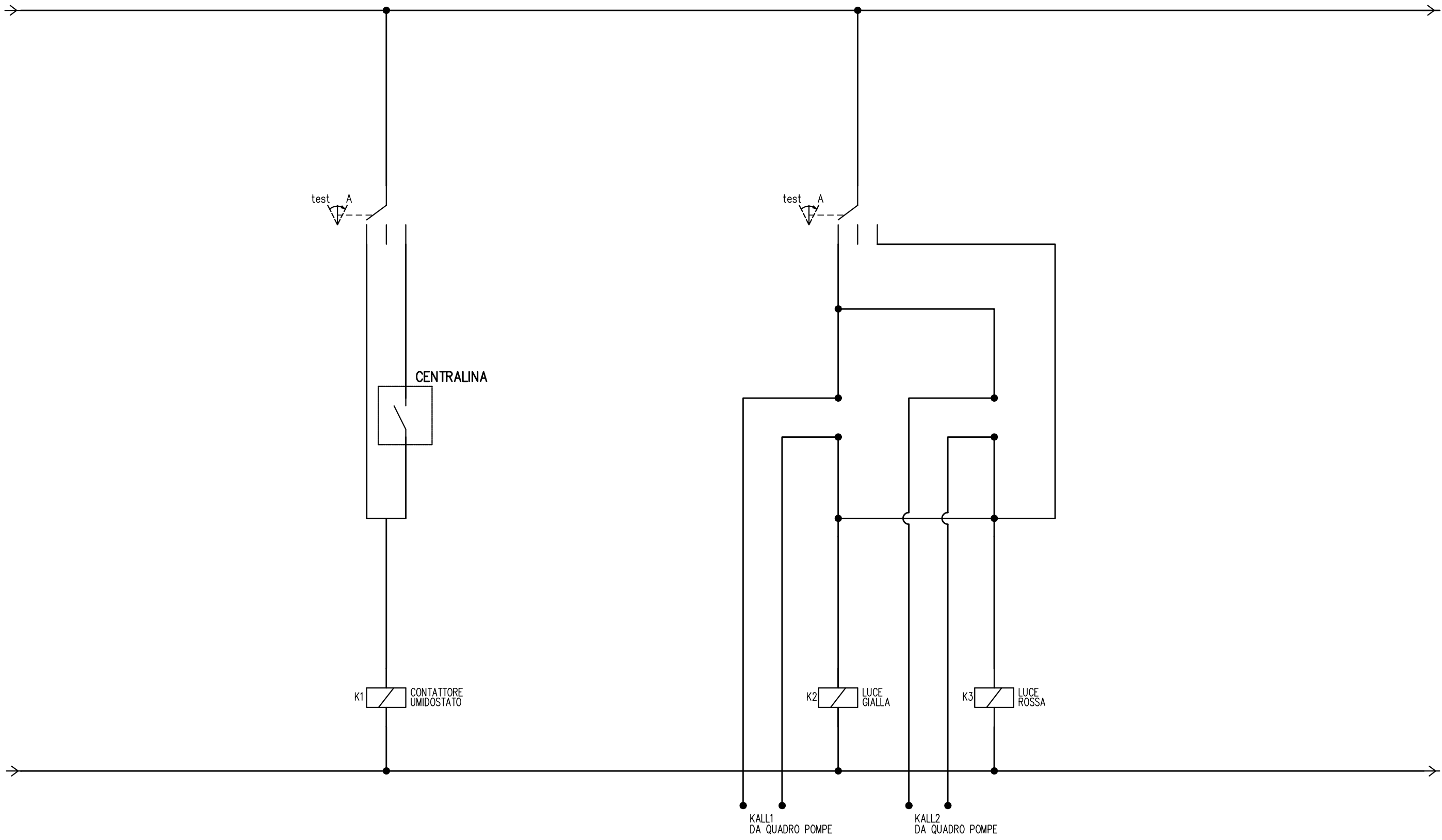
QUADRO GENERALE  
 UTENZE SOTTOPASSO SLZ3  
 QGSP

REV.	MODIFICA	DATA	FIRMA	APPR.	SOST. IL:	SOST. DA:	ORIGINE:	FOGLIO 2 DI 5	SEGUE 3
------	----------	------	-------	-------	-----------	-----------	----------	---------------	---------



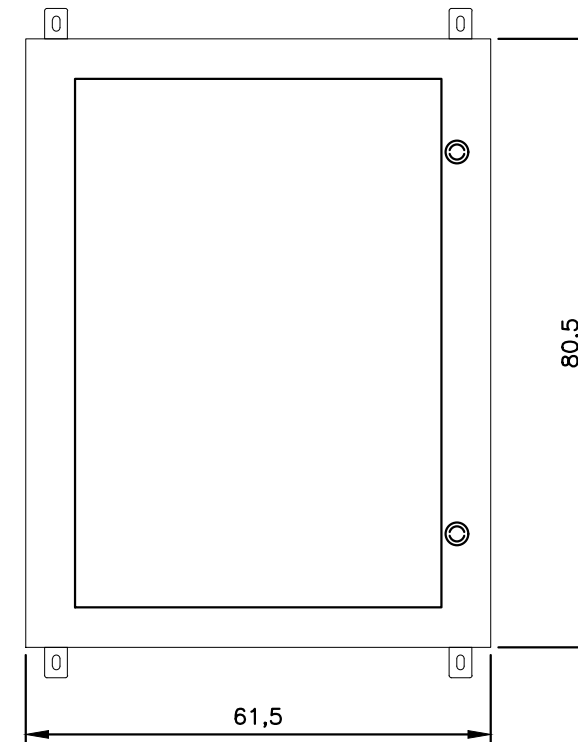
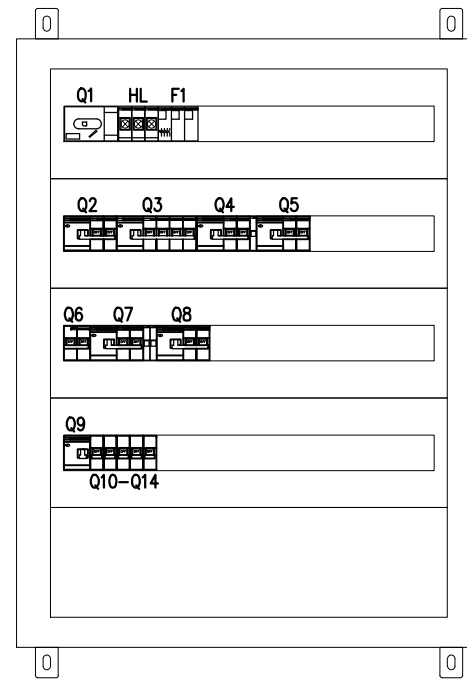
UTENZA	DENOMINAZIONE		GENERALE ALIMENTAZIONI		ALIMENTAZIONE AUSILIARI QGSP		ALIMENTAZIONE AUSILIARI QGP		ALIMENTAZIONE CENTRALINA REGOLAZIONE LIV. VASCA		ALIMENTAZIONE PERIFERICA TELECONTROLLO		ALIMENTAZIONE CREPUSCOLARE			
	SIGLA		L9		L10		L11		L12		L13		L14			
	TIPO	POTENZA TOT. kVA	TT/L2-N	2.55	TT/L2-N	1.39	TT/L2-N	1.39	TT/L2-N	1.39	TT/L2-N	1.39	TT/L2-N	1.39		
	POTENZA kW	I <sub>b</sub> A	0.5	2.4	0.1	0.481	0.1	0.481	0.1	0.481	0.1	0.481	0.1	0.481		
	COEF. CONTEMP.	COS φ	1	0.9	1	0.9	1	0.9	1	0.9	1	0.9	1	0.9		
INTERRUTTORE O SEZIONATORE	COSTRUTTORE															
	TIPO ID C40 A 0,3 A															
	N.POLI		I <sub>n</sub> A	2	25	1N	6	1N	6	1N	6	1N	6	1N	6	
	I <sub>th</sub> A	I <sub>dn</sub> A	TIPO DIFF.	0.3	Gen.	6		6		6		6		6		
I <sub>m</sub> (o curva) A	P <sub>di</sub> kW				60	6	60	6	60	6	60	6	60	6		
FUSIBILE	TIPO															
	CALIBRO A															
CONTATTORE	TIPO															
	I <sub>n</sub> A	P <sub>n</sub> kW														
RELE' TERMICO	TIPO															
	TARATURA A															
LINEA DI POTENZA	TIPO CAVO ARG16R16 0.6/1 kV															
	FORMAZIONE 2x(1x16)+1G16															
	LUNGHEZZA m 5															
	I <sub>z</sub> A															
	C.d.T. a I <sub>n</sub> %	C.d.T. a I <sub>b</sub> %			0.054	0.004	0.054	0.004	0.054	0.004	0.054	0.004	0.054	0.004	0.054	0.004
	Z <sub>k</sub> mΩ	Z <sub>s</sub> mΩ														
	I <sub>k</sub> trifase/monof. kA	I <sub>k1</sub> fase/terra kA														
NUMERAZIONE MORSETTIERA																

REV.		MODIFICA	DATA	FIRMA	APPR.	SOST. IL:	SOST. DA:	ORIGINE:	QUADRO GENERALE UTENZE SOTTOPASSO SLZ3 QGSP				FOGLIO 3 DI 5	5
													SEGUE	4



				DATA					QUADRO GENERALE				
				DISEG.					UTENZE SOTTOPASSO SLZ3				
				VISTO					QGSP				
REV.	MODIFICA	DATA	FIRMA	APPR.	SOST. IL:	SOST. DA:	ORIGINE:				FOGLIO	4 DI	5
											SEGUE		5

QUADRO IN VETRORESINA CON PORTA TRASPARENTE - IP65



PROFONDITA': 315mm

REV.	MODIFICA	DATA	FIRMA	DATA DISEG. VISTO APPR.	SOST. IL:	SOST. DA:	ORIGINE:	QUADRO GENERALE UTENZE SOTTOPASSO SLZ3 QGSP	FOGLIO 5 DI 5 SEGUE
------	----------	------	-------	----------------------------------	-----------	-----------	----------	---	------------------------