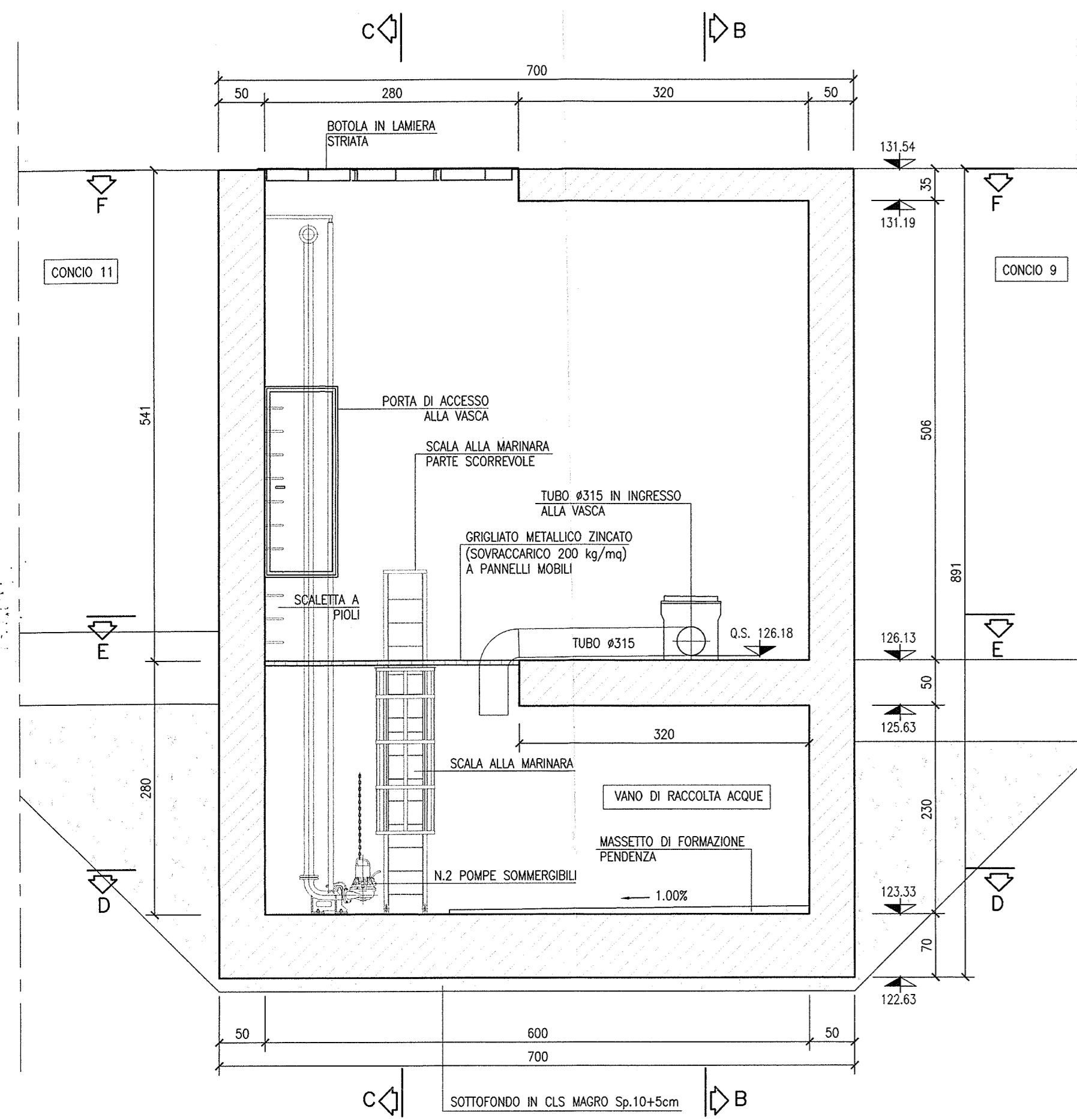
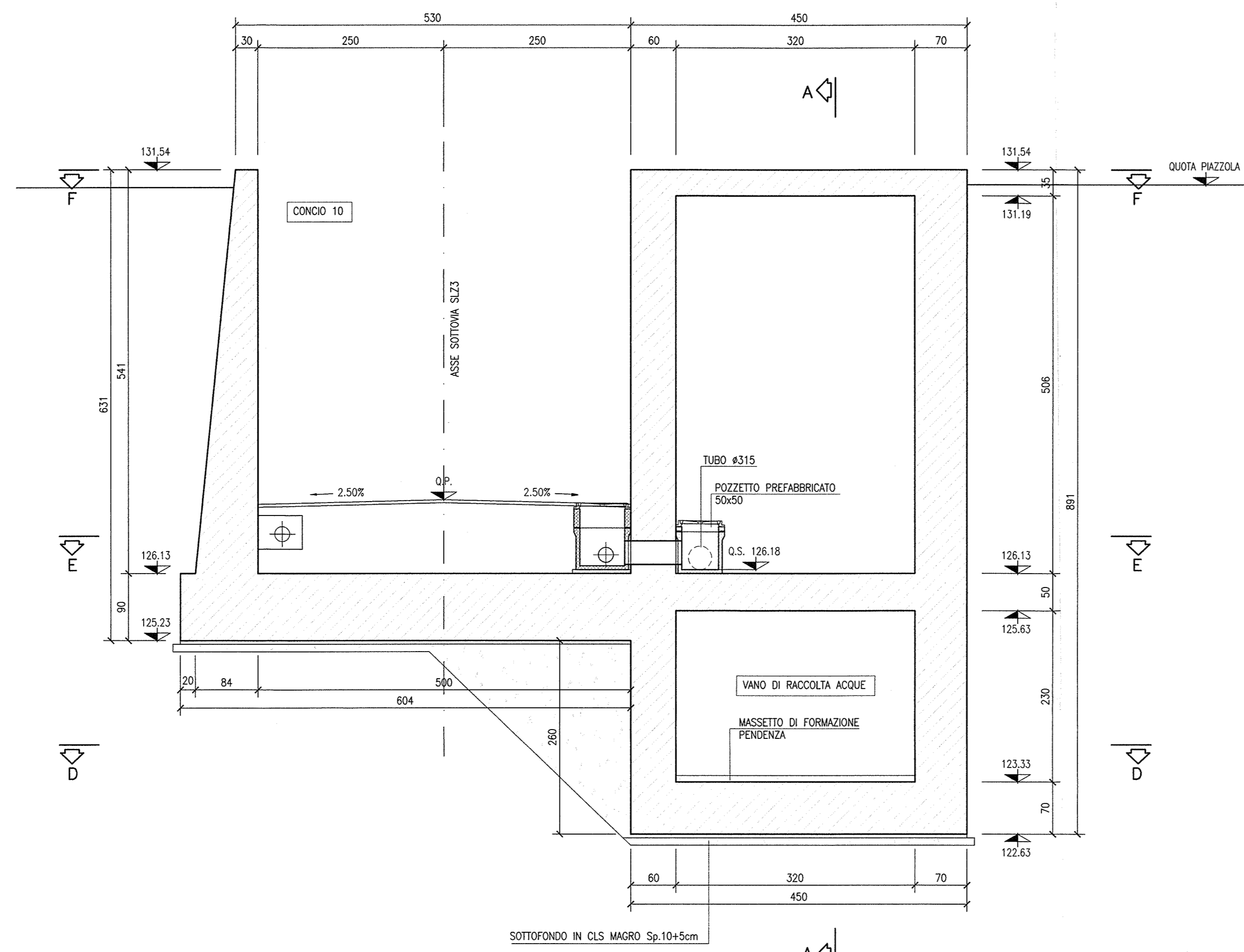


DESCRIZIONE	CODICE
- SLZ3 - PLANIMETRIA DI PROGETTO	INOR12E2BZSL300001
- SLZ3 - PLANIMETRIA DI DISMANTO ACQUE DI PIATTAFORMA	INOR12E2BZSL300001
- SLZ3 - RELAZIONE IDRAULICA	INOR12E2BZSL300001
- SLZ3 - CARPENTERIA - PANTATA E SEZIONE LONGITUDINALE IN ASSE - TAV. 1	INOR12E2BZSL300002
- SLZ3 - CARPENTERIA - PANTATA E SEZIONE LONGITUDINALE IN ASSE - TAV. 2	INOR12E2BZSL300003
- SLZ3 - CARPENTERIA - PANTATA E SEZIONE LONGITUDINALE IN ASSE - TAV. 3	INOR12E2BZSL300004
- SLZ3 - CARPENTERIA - SEZIONI TRASVERSALI - TAV.1	INOR12E2BZSL300005
- SLZ3 - CARPENTERIA - SEZIONI TRASVERSALI - TAV.2	INOR12E2BZSL300006
- SLZ3 - CARPENTERIA - SEZIONI TRASVERSALI - TAV.3	INOR12E2BZSL300007
- SLZ3 - CARPENTERIA - PARTICOLARE GIUNTI	INOR12E2BZSL300008
- SLZ3 - PARTICOLARE COSTRUTTIVO DETTAGLIO DI CHIUSURA	INOR12E2BZSL300009
- SLZ3 - ARMATURA - VASCA DI SOLLEVAMENTO	INOR12E2BZSL300010
- SLZ3 - RELAZIONE DI CALCOLO VASCA DI SOLLEVAMENTO - TABELLARI DI CALCOLO	INOR12E2BZSL300011
- SLZ3 - ALLE - ALLE - RELAZ. DI CALCOLO VASCA DI SOLLEVAMENTO - TABELLARI DI CALCOLO	INOR12E2BZSL300012
- SLZ3 - PANTATA PIAZZOLA IMPIANTI	INOR12E2BZSL300013
- SLZ3 - PARTICOLARE IMPIANTO DI SOLLEVAMENTO ACQUE	INOR12E2BZSL300014
- SLZ3 - SCHEMA UNIFILARE QUADRO COMANDO GRUPPO POMPE	INOR12E24ASL300002

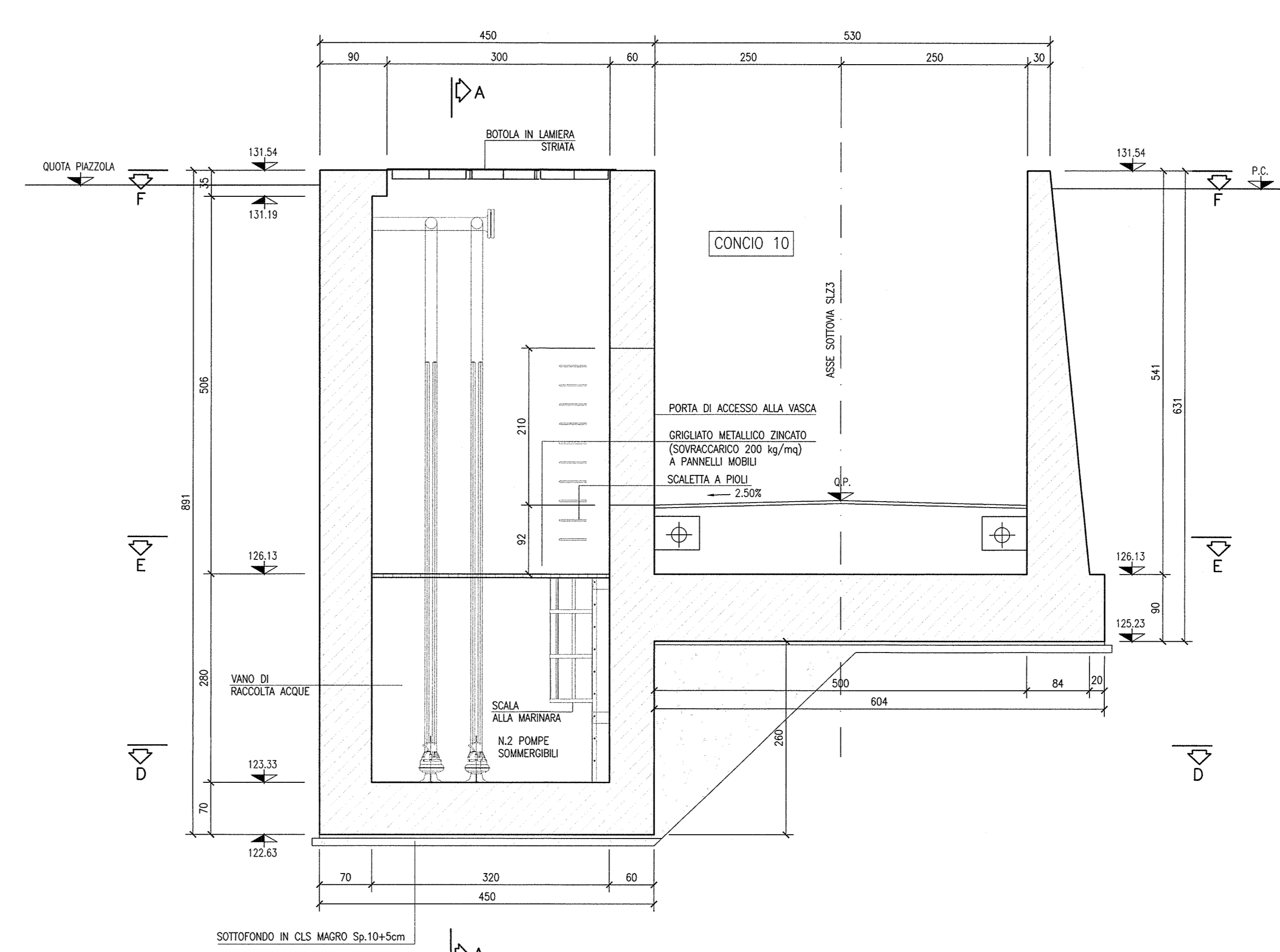
SEZIONE A-A
SCALA 1:50



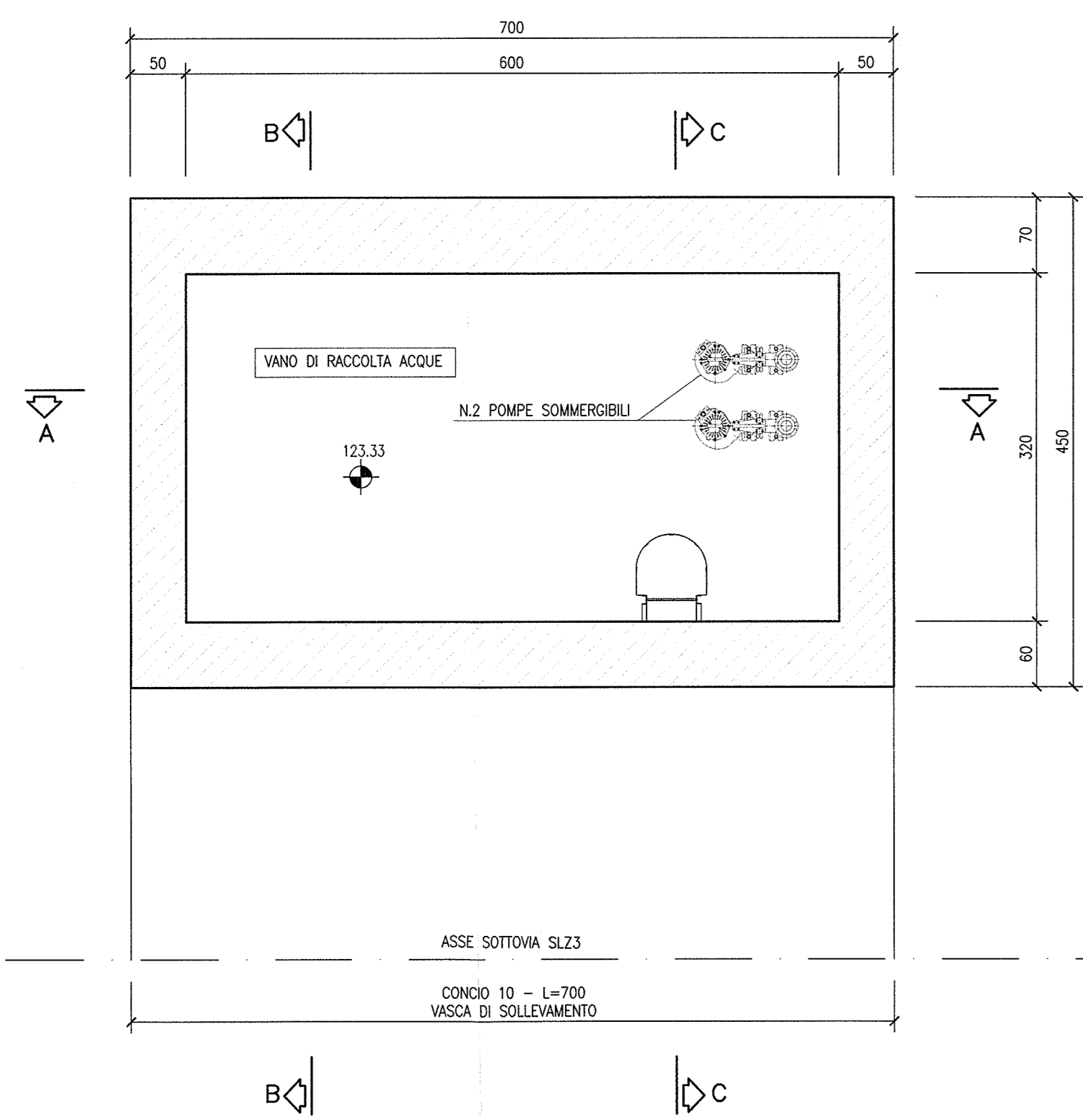
SEZIONE B-B
SCALA 1:50



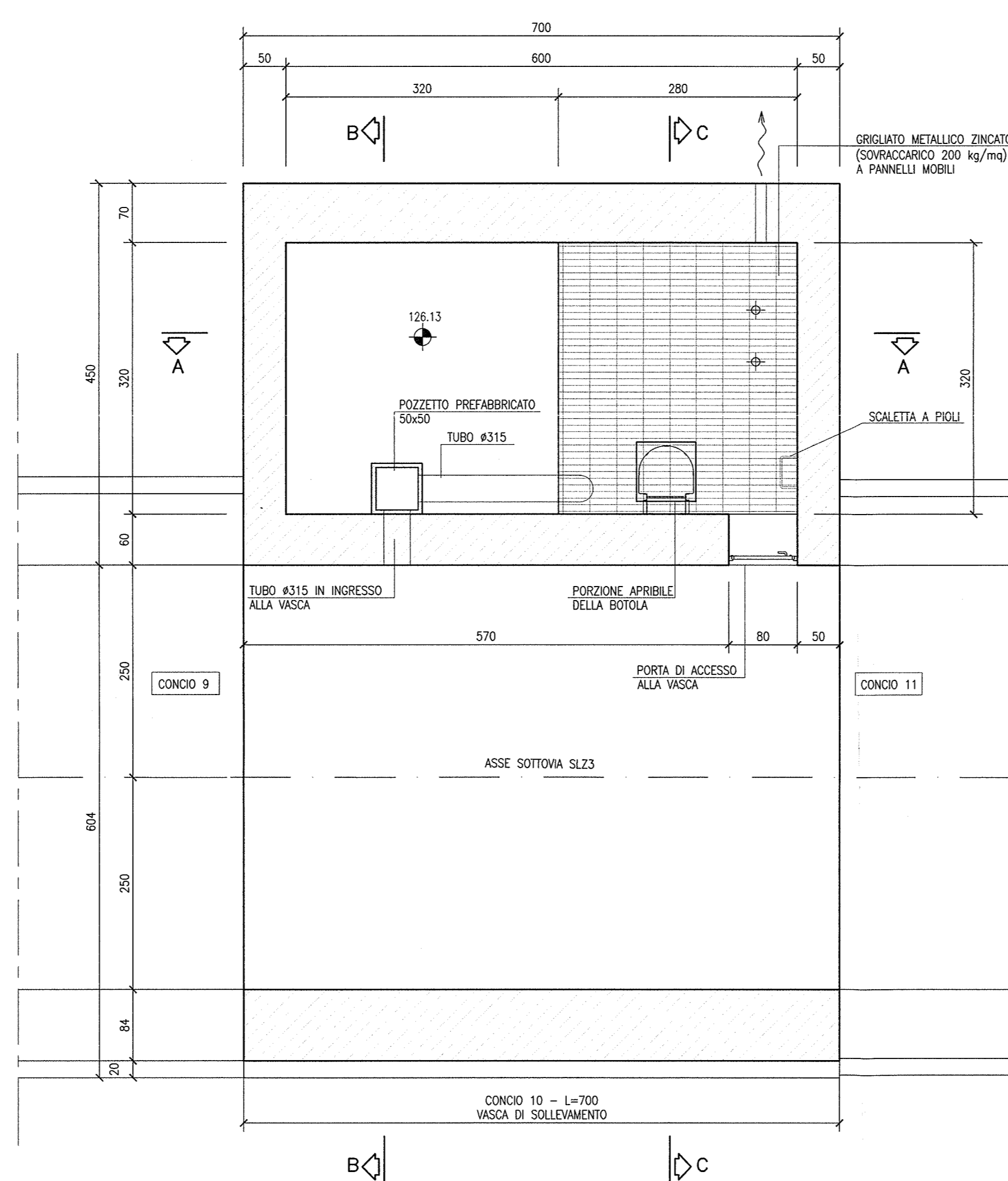
SEZIONE C-C
SCALA 1:50



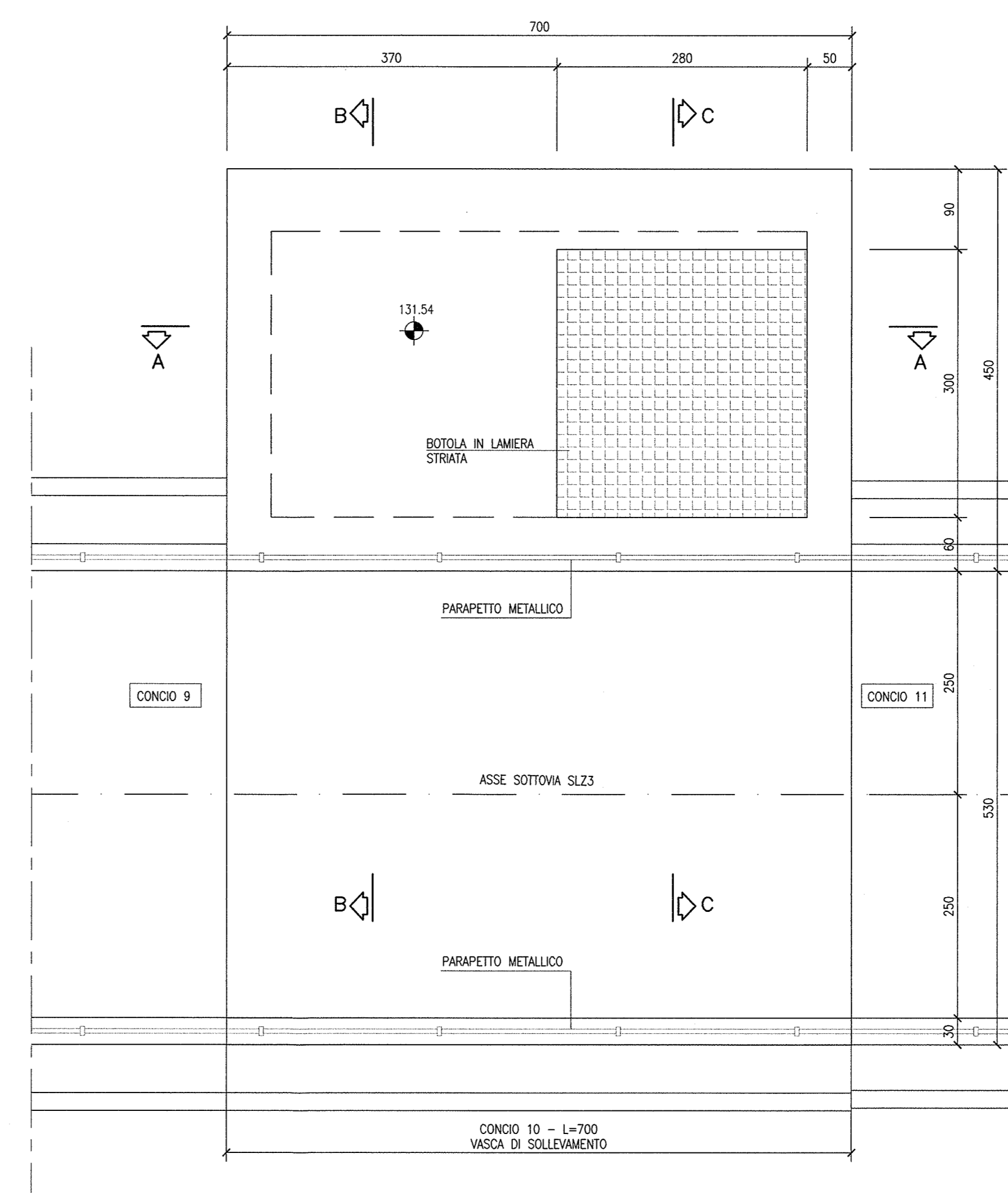
SEZIONE D-D
SCALA 1:50



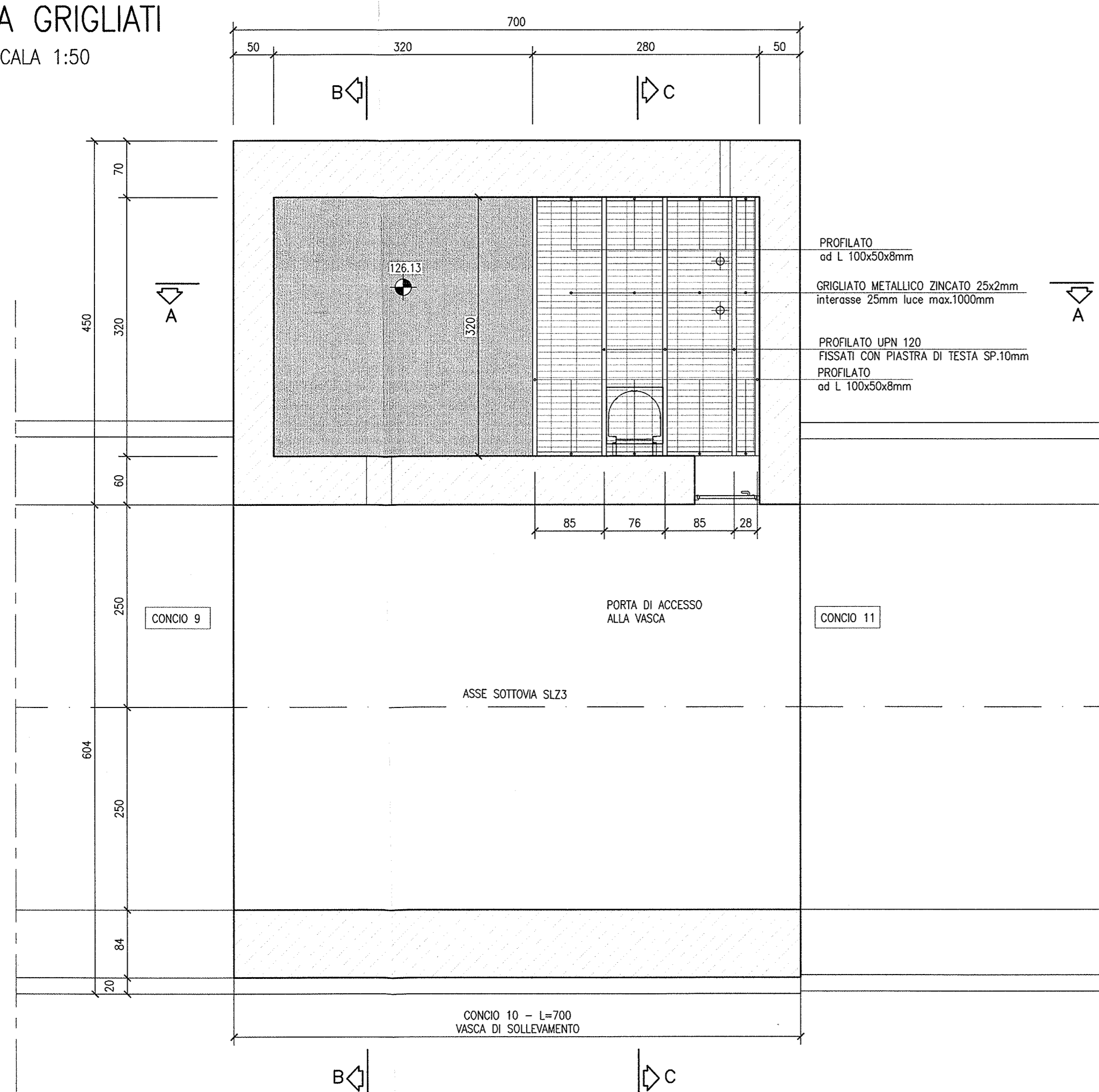
SEZIONE E-E
SCALA 1:50



SEZIONE F-F
SCALA 1:50



PIANTA GRIGLIATI
SCALA 1:50



NOTE GENERALI

- TUTTE LE MISURE SONO ESPRESSE IN CENTIMETRI
- TUTTE LE QUOTE ALTIMETRICHE SONO ESPRESSE IN METRI s.l.m.
- TUTTI GLI ANGOLI SONO ESPRESSE IN GRADI DECIMALI
- TUTTE LE PROGRESSIVE SONO ESPRESSE IN CHILOMETRI
- TUTTE LE COORDINATE SONO ESPRESSE IN METRI
- LA QUOTA DELLA FALDA IDRICA DI PROGETTO E ASSUNTA PARI A 106.10 m
- PER LE CARATTERISTICHE DELLA SCALETTA ALLA MARINARA FARE RIFERIMENTO ALL'ELABORATO INOR11EE2BZSL0009004
- PER LE CARATTERISTICHE DELLE IMPERMEABILIZZAZIONI SI APPLICA QUANTO PREVISTO PER I MURI, PARTICOLARE P2 DELL'ELABORATO INOR11EE2BZSL0009002

CARATTERISTICHE DEI MATERIALI

- PER LE CARATTERISTICHE DEI MATERIALI FARE RIFERIMENTO ALL'ELABORATO INOR11EE24TSL0000001



INFRASTRUTTURE FERROVIARIE STRATEGICHE DEFINITE DALLA LEGGE OBIETTIVO N. 443/01

LINEA A.V. /A.C. TORINO - VENEZIA Tratta MILANO - VERONA
Lotto funzionale Brescia-Verona
PROGETTO ESECUTIVO

SLZ3 - SOTTOPASSO PODERALE PK 110+046,622
CARPENTERIA
VASCA DI SOLLEVAMENTO ACQUE

GENERAL CONTRACTOR Consorzio Cepav due Il Direttore/Il Consorzio (Ing. <i>[Firma]</i>)	DIRETTORE LAVORI	SCALA: 1:50
--	------------------	----------------

COMMESSA	LOTTO	FASE	ENTE	TIPO DOC.	OPERA/DISCIPLINA	PROGR.	REV.
INOR	12	E	E2	BB	SLZ3C0	001	A

Rev.	Descrizione	Autore	Data	Verificato	Data
A	EMISSIONE	Rocca	11/10/19	Ambro	11/10/19
B					
C					