

DESEGNI DI RIFERIMENTO

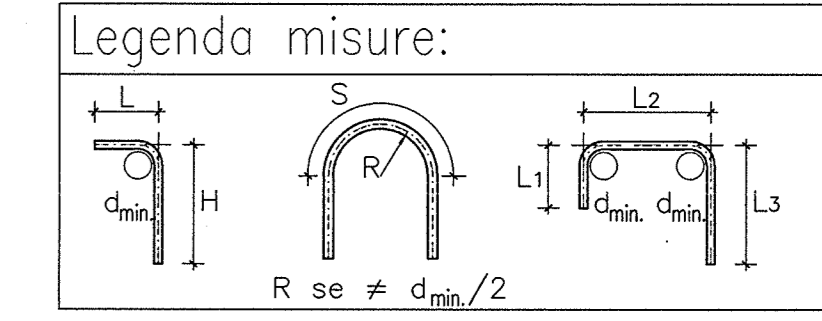
Table with 2 columns: DESCRIZIONE and CODICE. Lists various drawing codes and their corresponding descriptions for reference.

NOTE GENERALI

- TUTTE LE MISURE SONO ESPRESSE IN CENTIMETRI
TUTTI GLI ANGOLI SONO ESPRESSE IN GRADI DECIMALI
DOVE NON SPECIFICATO, SI PRESCRIVONO I SEGUENTI DIAMETRI MINIMI DI PIEGATURA:

Table with 2 columns: Ø BARRA and DIAMETRO MINIMO DI PIEGATURA. Shows minimum bending diameters for bars >16mm and ≤16mm.

- LE DIMENSIONI INDICATE PER LA SAGOMA DELLE ARMATURE SONO RIFERITE ALL'ASSE BARRA
LE MISURE DEI SINGOLI TRATTI DI BARRA VANNO INTESE SECONDO LA SEGUENTE TABELLA:



CARATTERISTICHE DEI MATERIALI

- PER LE CARATTERISTICHE DEI MATERIALI FARE RIFERIMENTO ALL'ELABORATO INOR11EE24TSL0000001

CONCIO 14

SEZIONE TRASVERSALE
scala 1:50

SEZIONE LONGITUDINALE
scala 1:50

PARTICOLARE WATER-STOP MURO
Scala 1:50

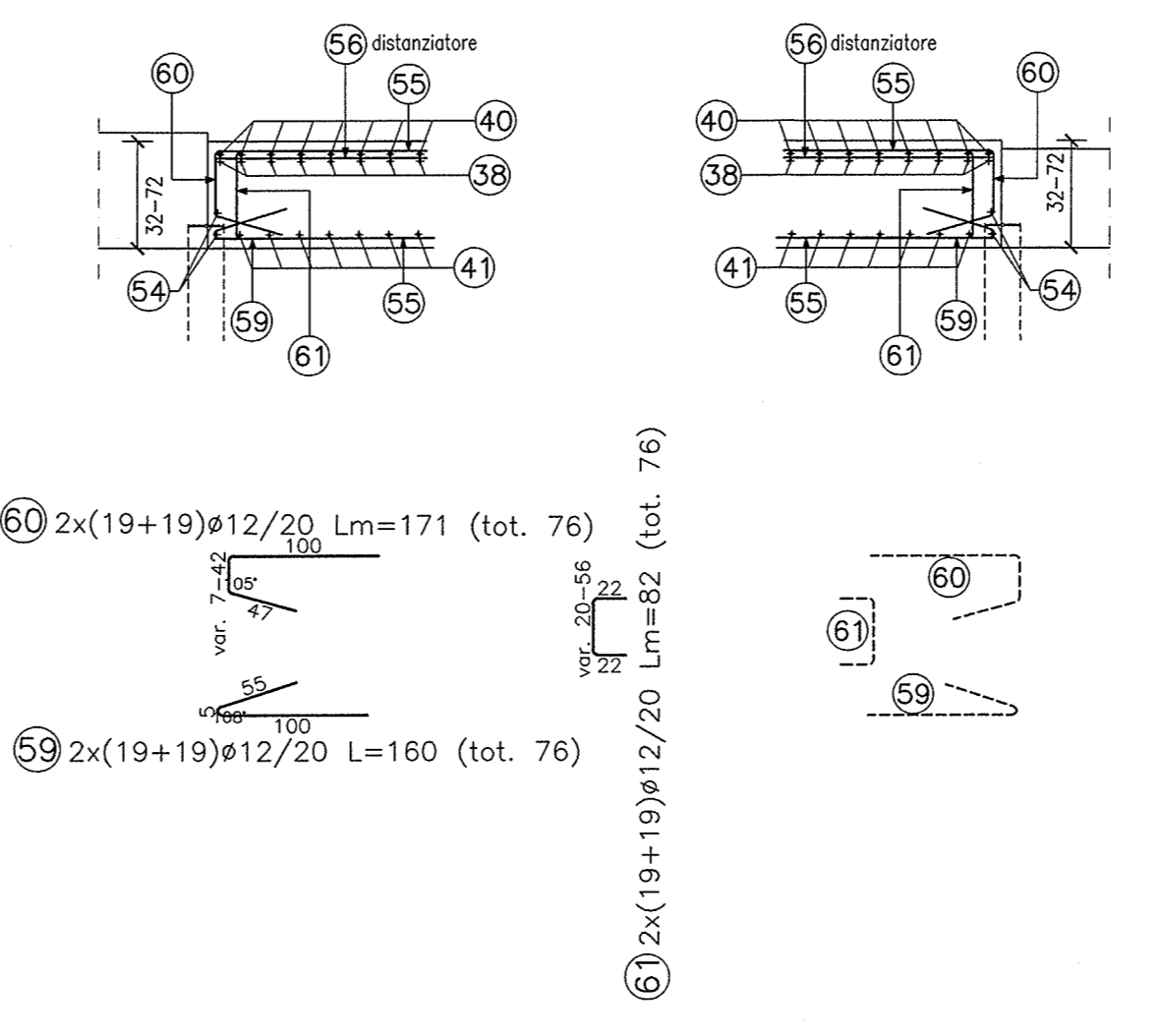
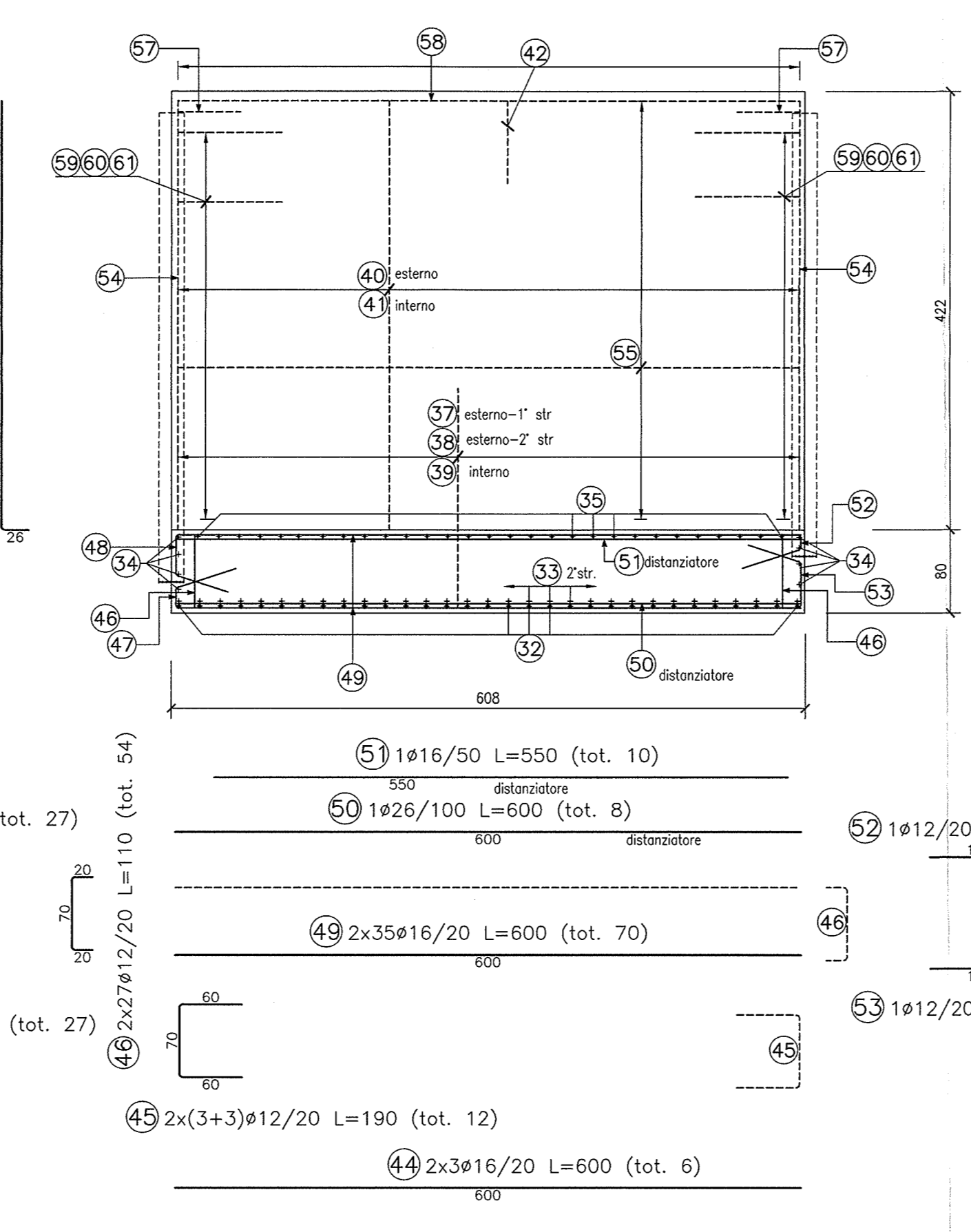
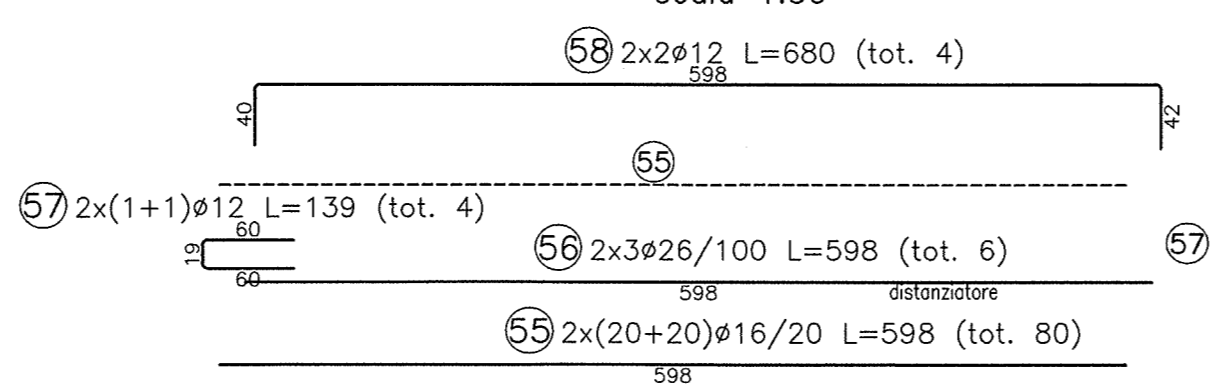
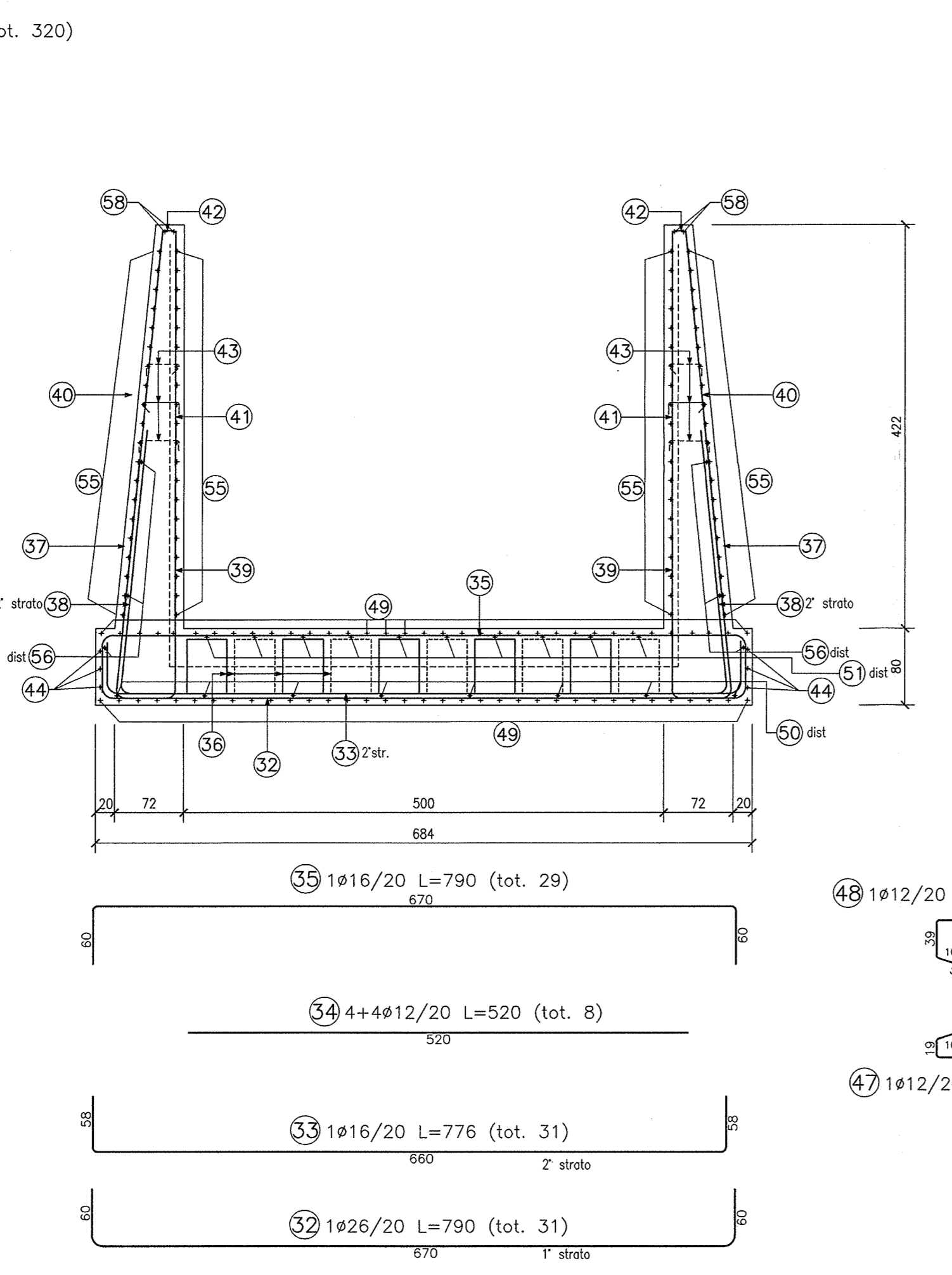
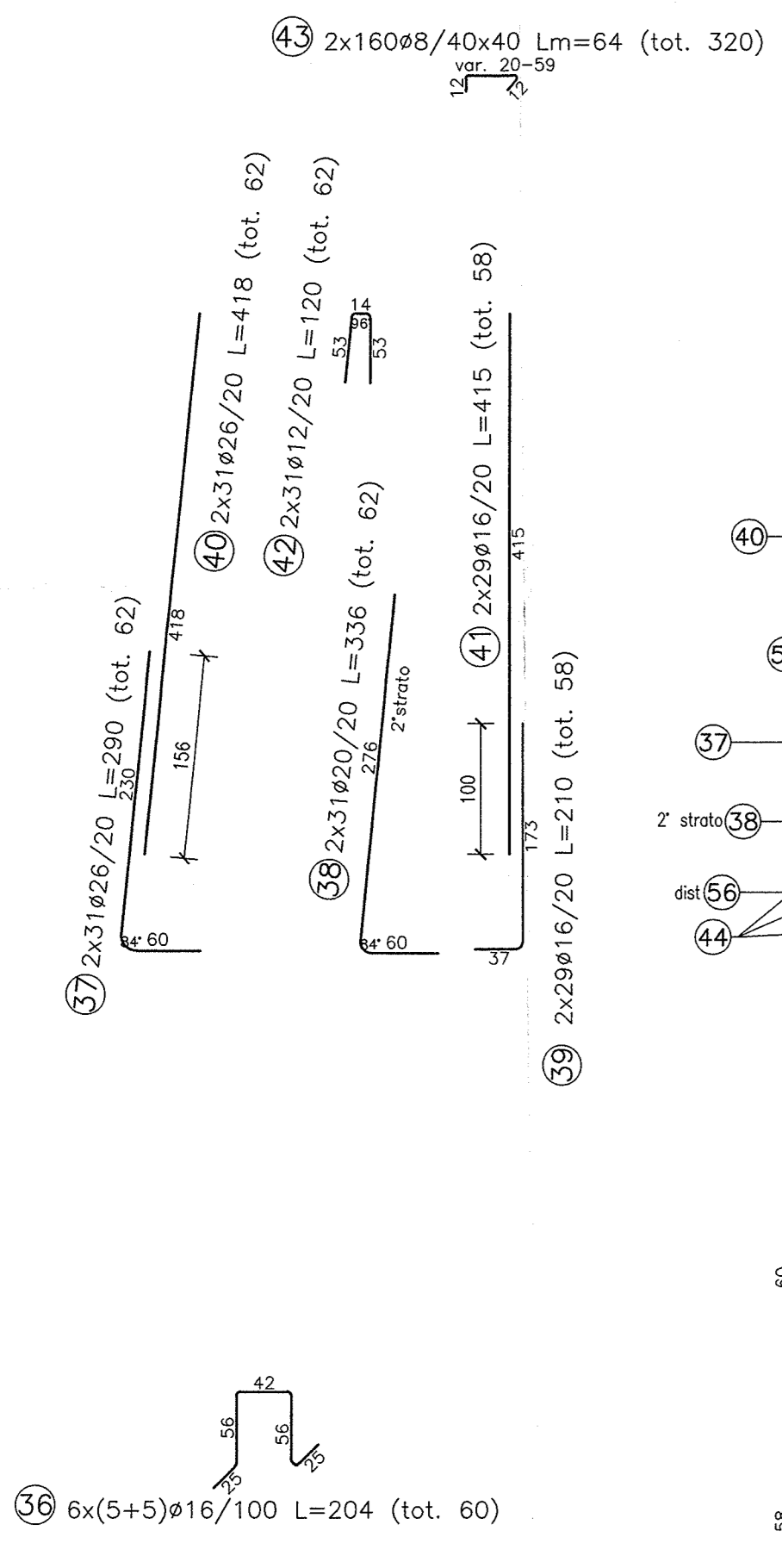
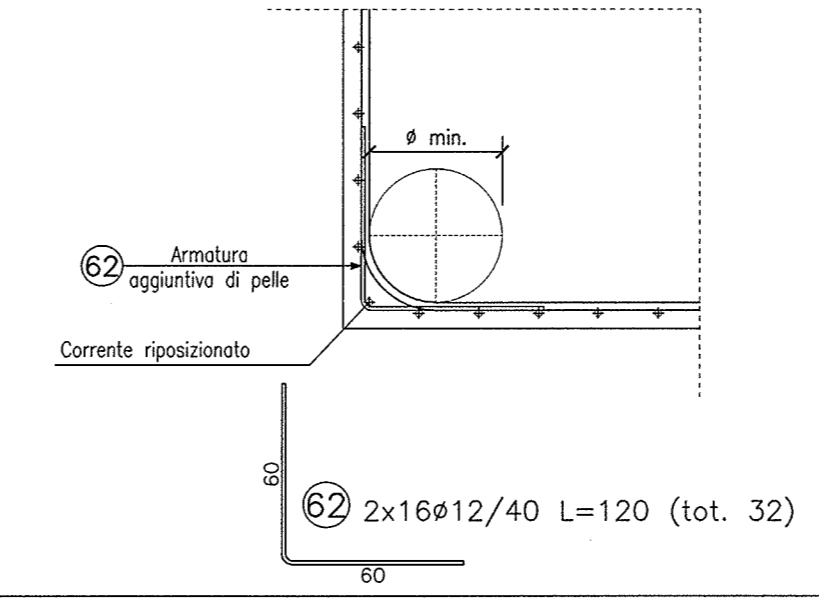


TABELLA DIAMETRI AMMISSIBILI DEI MANDRINI PER LE BARRE PIEGATE

Table with 2 columns: POS. N° and DIAMETRO MINIMO DI PIEGATURA. Lists allowable bending diameters for different bar positions.



FERRI DI CHIUSURA DELLE BARRE LONGITUDINALI IN CORRESPONDENZA DEL WATER-STOP

FERRI DI CHIUSURA DELLE BARRE LONGITUDINALI ESTERNE AL WATER-STOP

CONCIO 15

SEZIONE TRASVERSALE
scala 1:50

SEZIONE LONGITUDINALE
scala 1:50

PARTICOLARE WATER-STOP MURO
Scala 1:50

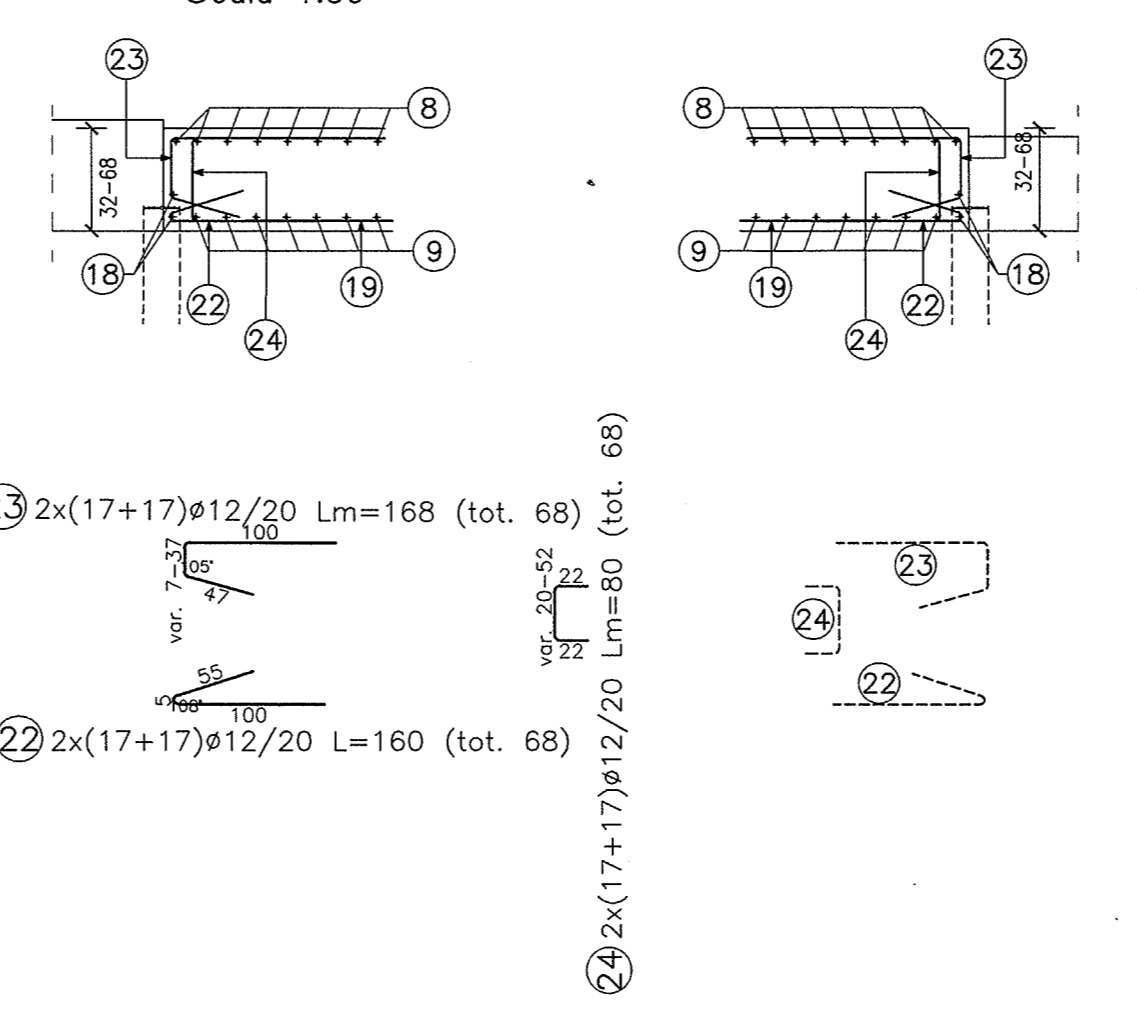
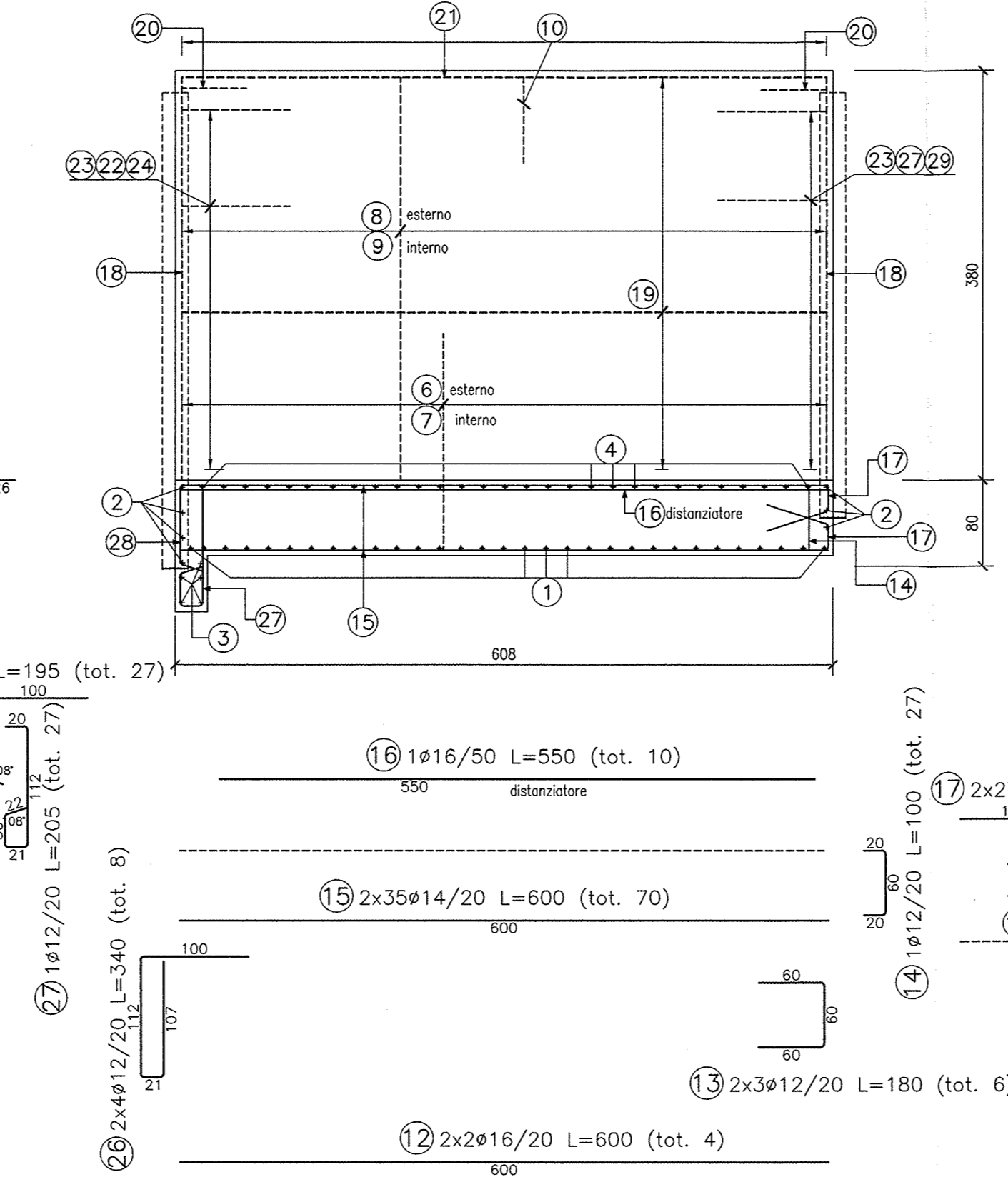
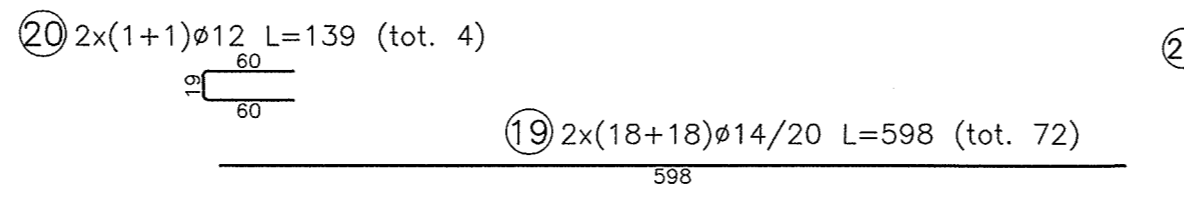
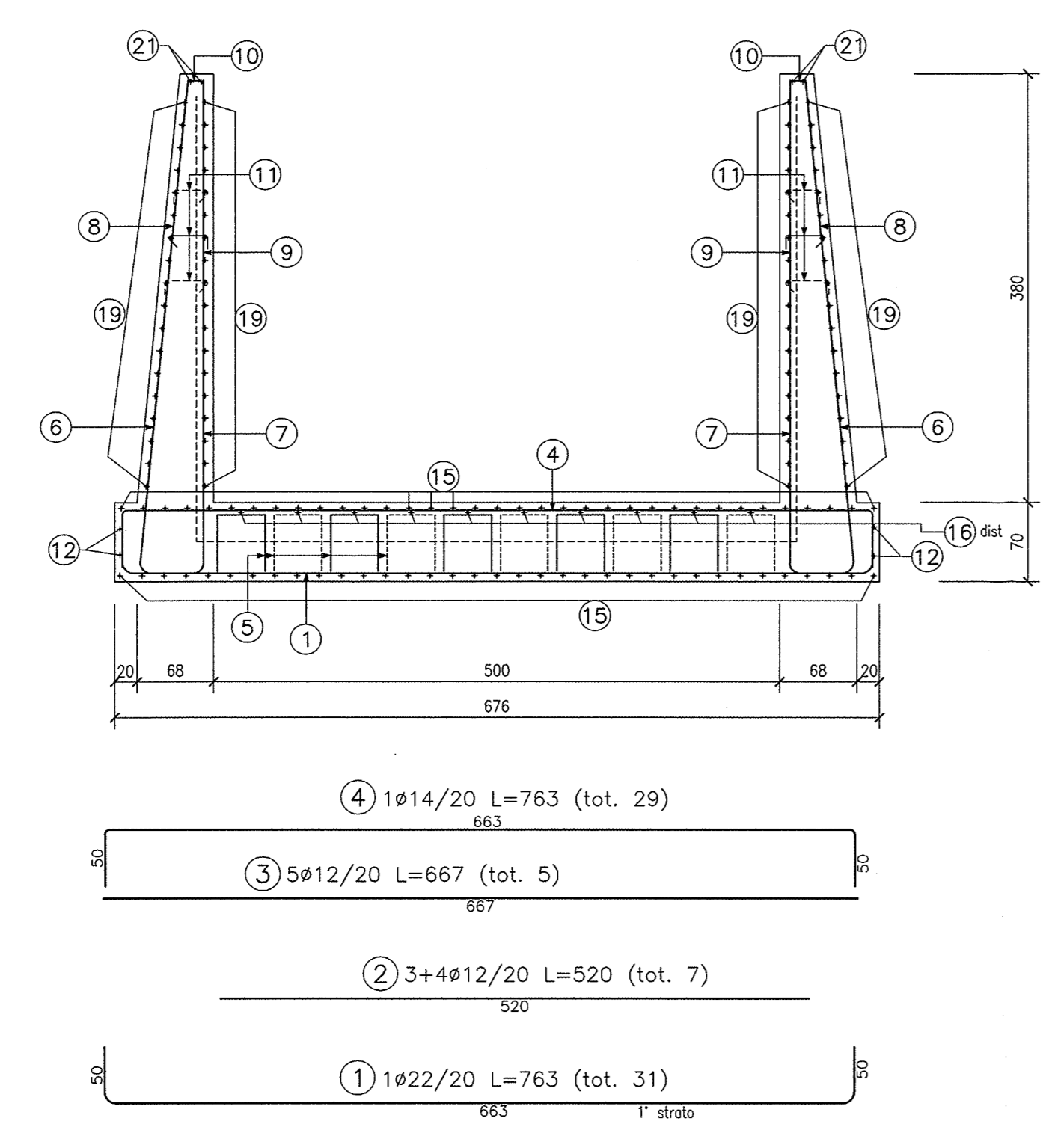
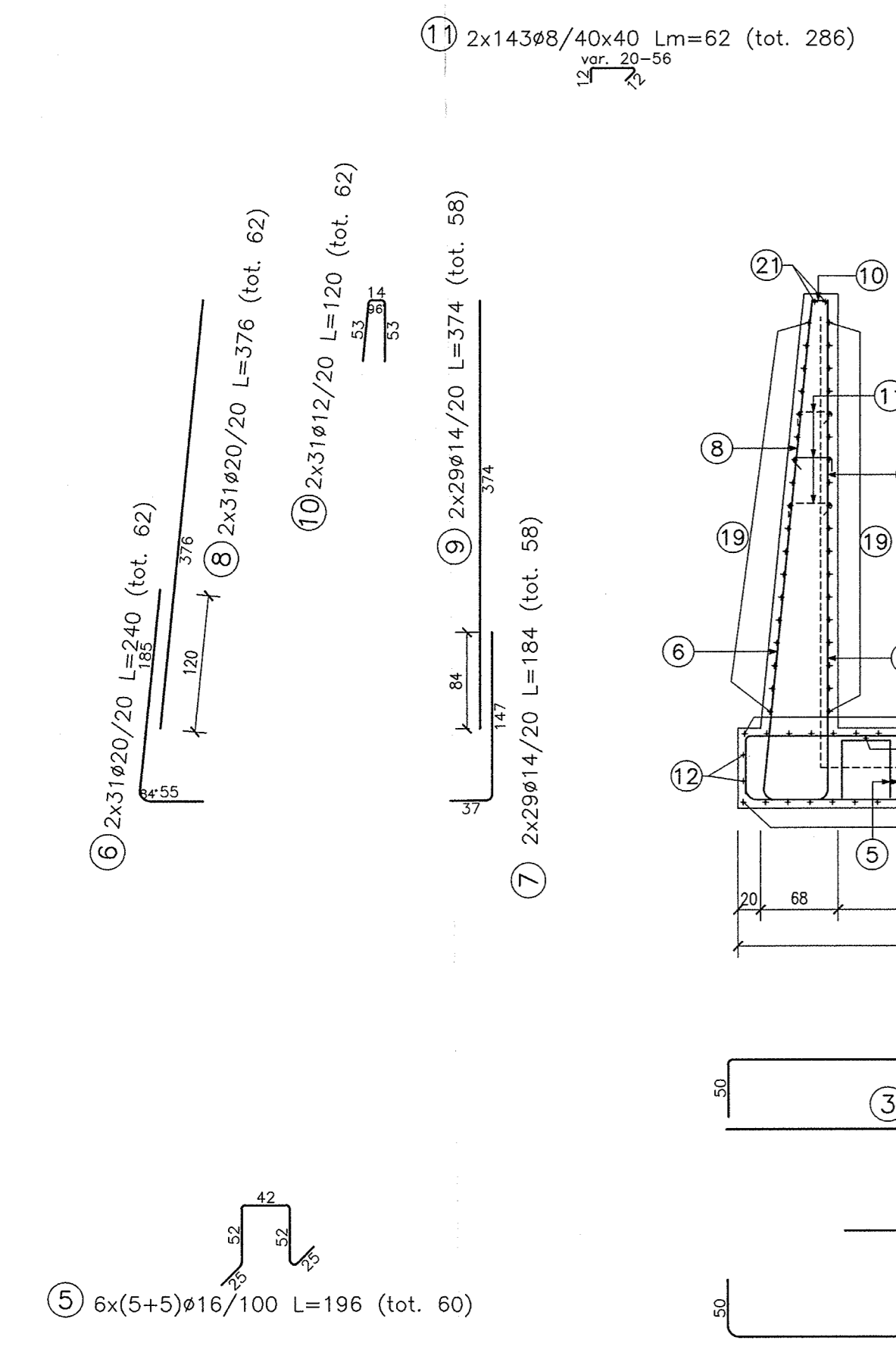
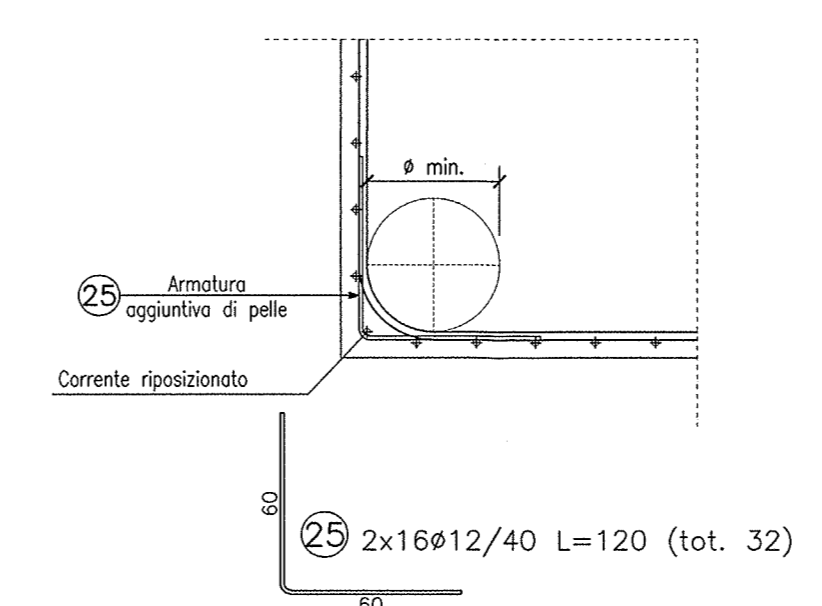


TABELLA DIAMETRI AMMISSIBILI DEI MANDRINI PER LE BARRE PIEGATE

Table with 2 columns: POS. N° and DIAMETRO MINIMO DI PIEGATURA. Lists allowable bending diameters for different bar positions.



FERRI DI CHIUSURA DELLE BARRE LONGITUDINALI IN CORRESPONDENZA DEL WATER-STOP

FERRI DI CHIUSURA DELLE BARRE LONGITUDINALI ESTERNE AL WATER-STOP

Logos for RFI (Rete Ferroviaria Italiana) and Gruppo Ferrovie dello Stato.

Logo for ALTA SORVEGLIANZA and ITALFERR Gruppo Ferrovie dello Stato.

Logo for GENERAL CONTRACTOR Cepav due and Consorzio ENI per l'Alta Velocità.

INFRASTRUTTURE FERROVIARIE STRATEGICHE DEFINITE DALLA LEGGE OBIETTIVO N. 443/01
LINEA A.V./A.C. TORINO - VENEZIA Tratta MILANO - VERONA
Lotto funzionale Brescia-Verona
PROGETTO ESECUTIVO
SLZ3 - SOTTOPASSO PODERALE PK 110+046,622
ARMATURA
MURI AD 'U' - CONCI 14 - 15

Project information including date (29 MAR 2020), scale (1:50), and drawing number (INOR 12 E E2 BB SLZ3C0 008 A).

Approval stamps and project details including project name (Sottopasso viali Servizio di paltaggio ITALFERR S.p.A.), scale (1:50), and drawing number (CIG. 751447334A).