

DESCRIZIONE

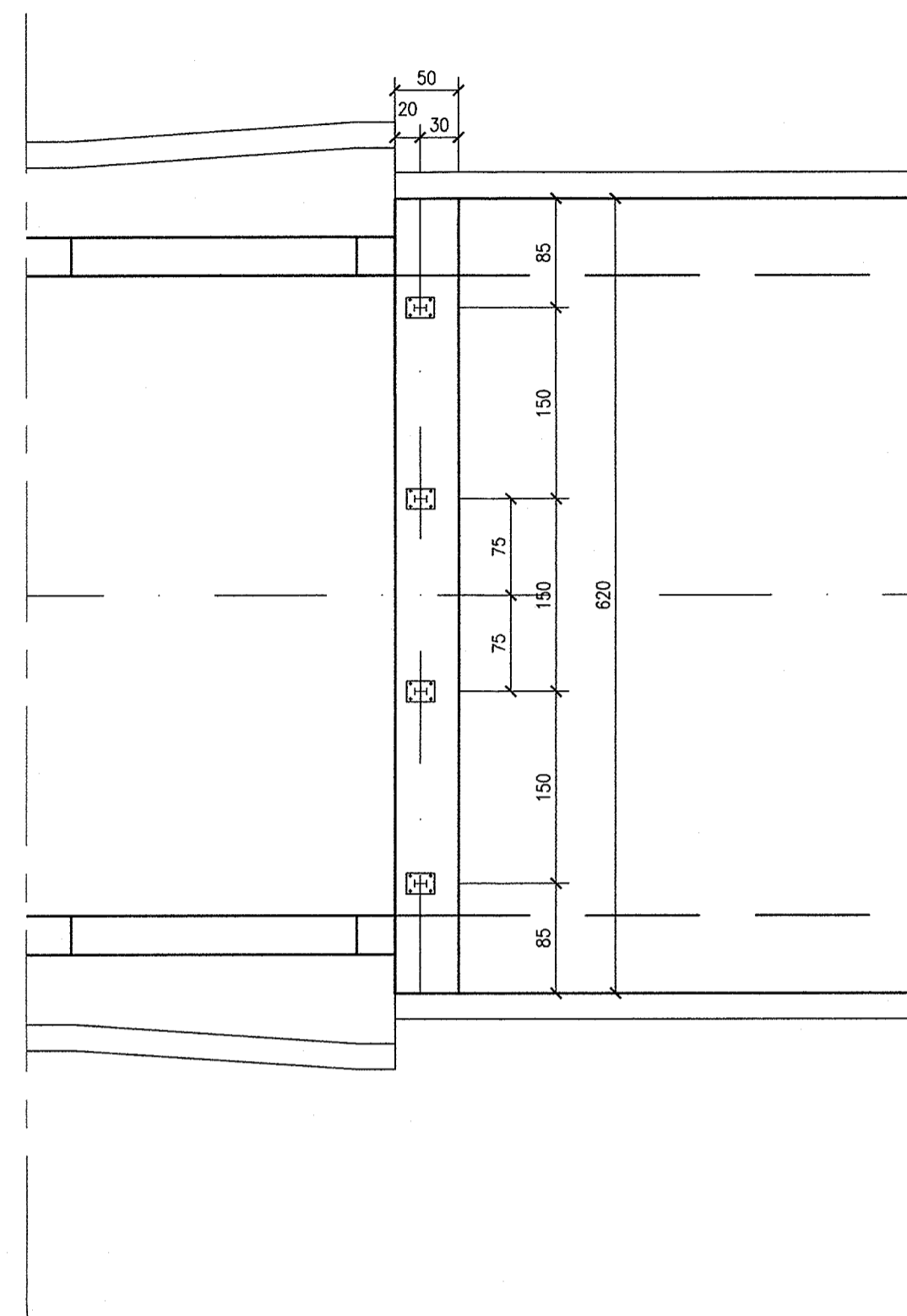
CODICE

- SLZ3 -CARPENTERIA - PIANTE TRACCIAMENTO
- SLZ3 -CARPENTERIA - SEZIONI LONGITUDINALI SUI CICLI
- SLZ3 -CARPENTERIA - PIANTE E SEZIONE LONGITUDINALE IN ASSE - TAV. 1
- SLZ3 -CARPENTERIA - PIANTE E SEZIONE LONGITUDINALE IN ASSE - TAV. 2
- SLZ3 -CARPENTERIA - PIANTE E SEZIONE LONGITUDINALE IN ASSE - TAV. 3
- SLZ3 -CARPENTERIA - SEZIONI TRASVERSALI - TAV.1
- SLZ3 -CARPENTERIA - SEZIONI TRASVERSALI - TAV.2
- SLZ3 -CARPENTERIA - VASCA DI SOLLEVAMENTO ACQUE
- SLZ3 -CARPENTERIA - PARTICOLARE GIUNTI
- SLZ3 -PARTICOLARI COSTRUTTIVI BOTOLE DI CHIUSURA
- SLZ3 -ARMATURA - SOTTOVIA SOTTO LINEA AV/AC
- SLZ3 -ARMATURA - MURI AD "U" - CONCIO 7 - 8
- SLZ3 -ARMATURA - MURI AD "U" - CONCIO 9 - 11

- INOR12EE2BASLZ300001
- INOR12EE2BBSLZ300006
- INOR12EE2BBSLZ300001
- INOR12EE2BBSLZ300002
- INOR12EE2BBSLZ300003
- INOR12EE2BBSLZ300004
- INOR12EE2BBSLZ300005
- INOR12EE2BBSLZ300001
- INOR12EE2BBSLZ300001
- INOR12EE2BBSLZ300002
- INOR12EE2BBSLZ300001
- INOR12EE2BBSLZ300001
- INOR12EE2BBSLZ300001
- INOR12EE2BBSLZ300001
- INOR12EE2BBSLZ300001

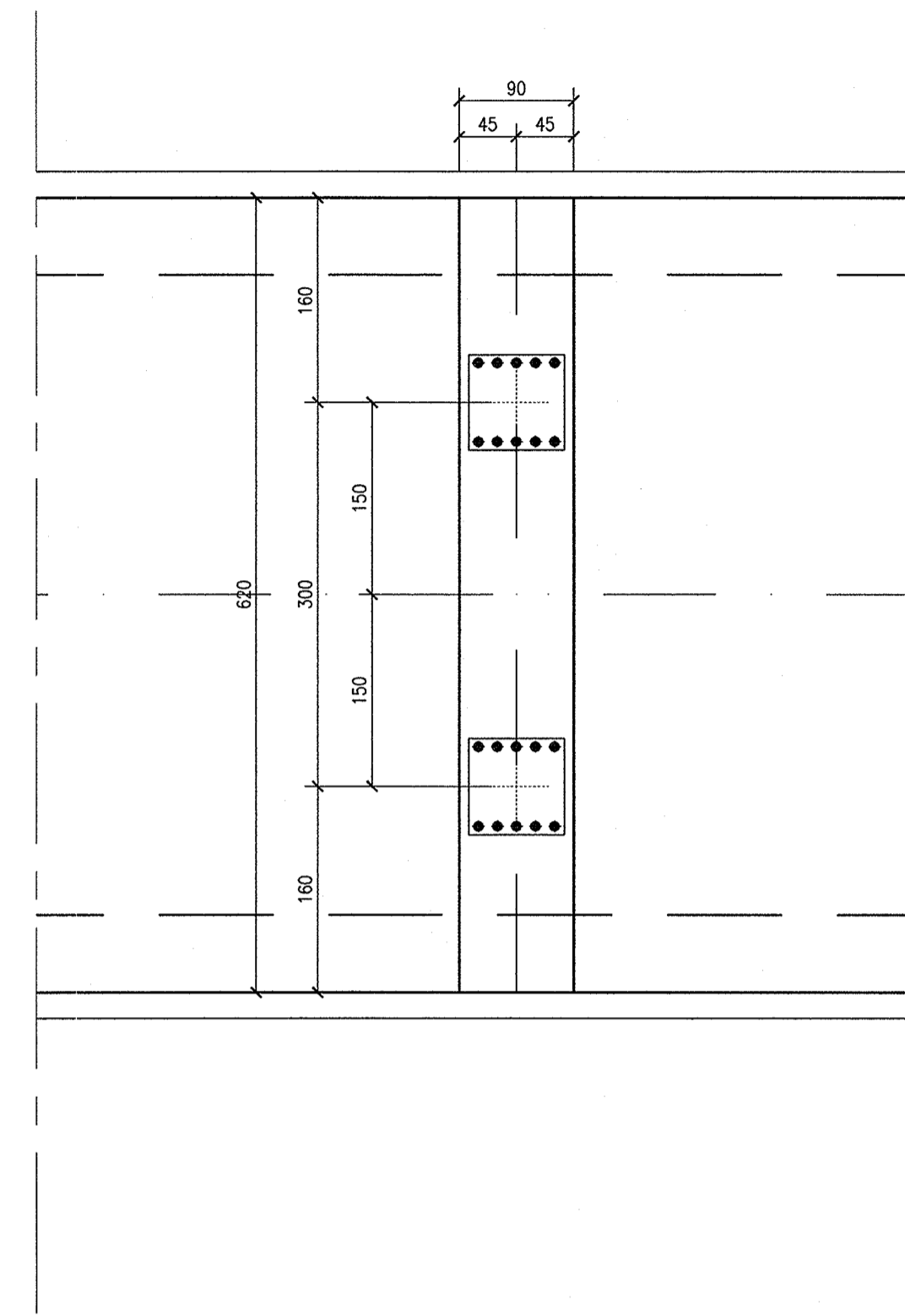
PIANTA MONTANTI PARAPETTO SCATOLARE

SCALA 1:50



PIANTA MONTANTI BARRIERA ANTIRUMORE

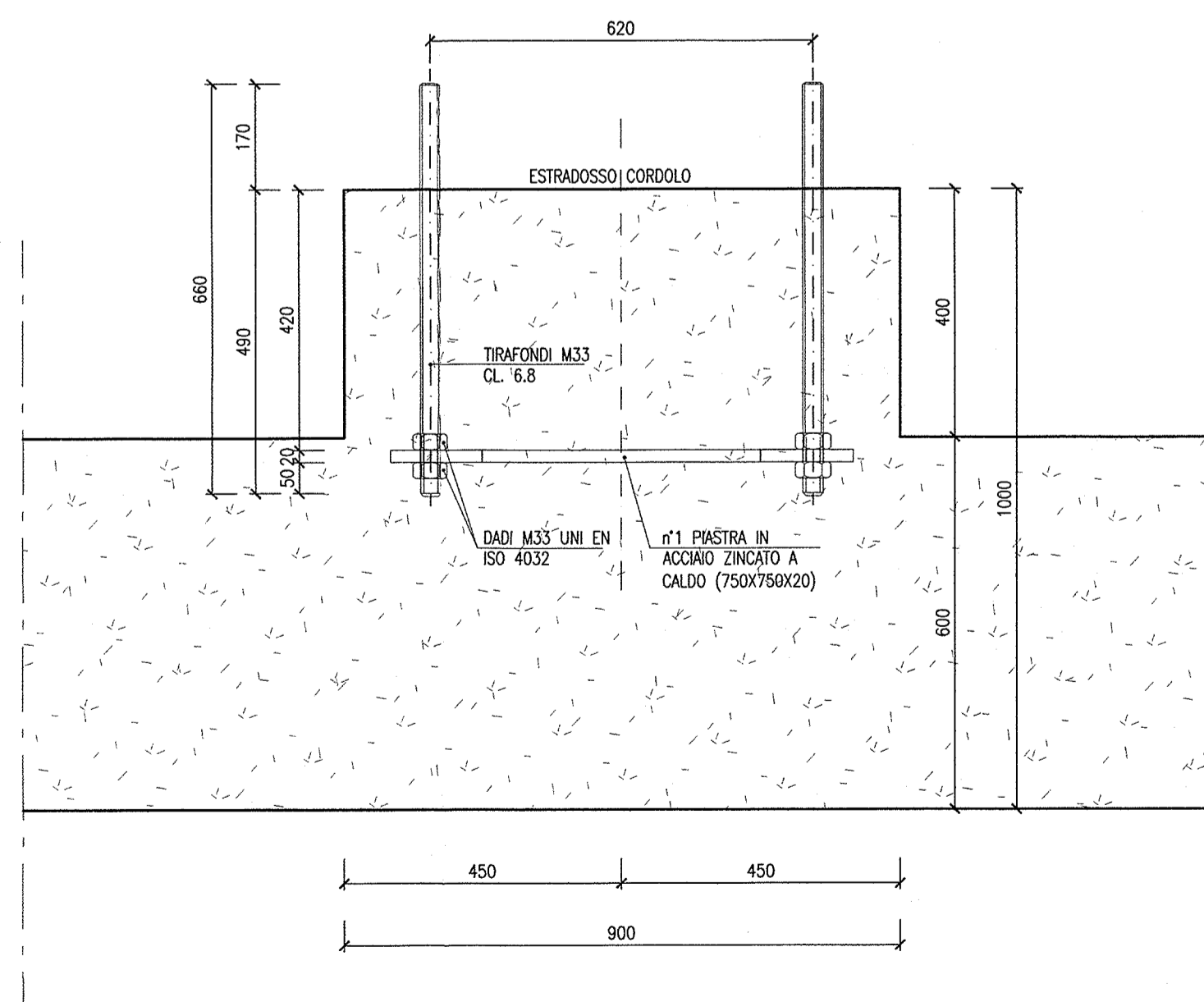
SCALA 1:50



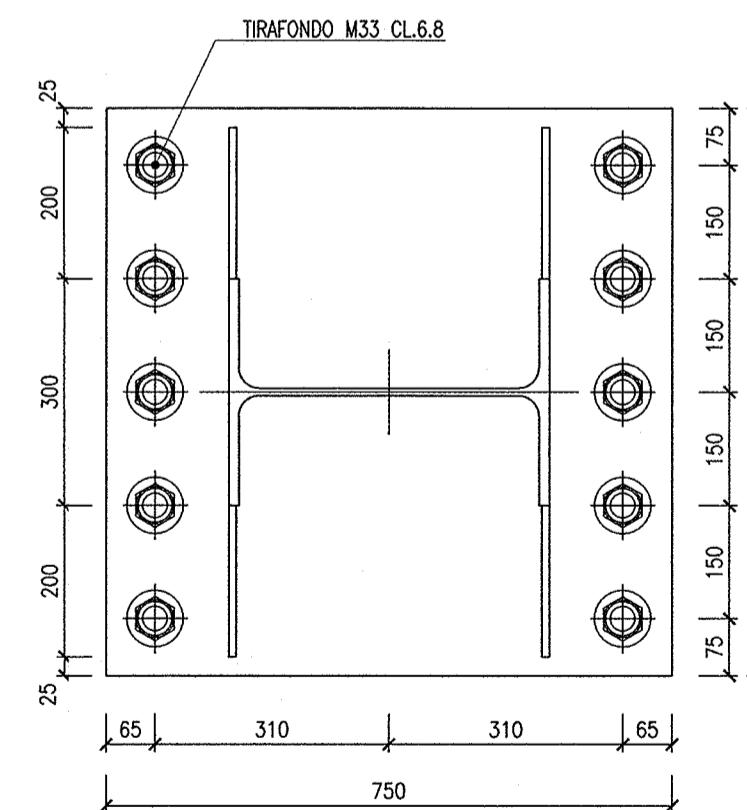
CORDOLO BARRIERA ANTIRUMORE

SCALA 1:10

SEZIONE CORDOLO B.A. H=6.75m



PIANTA PIASTRA DI ANCORAGGIO



N.B.: IN QUESTO PARTICOLARE LE MISURE SONO ESPRESSE IN MM

NOTE GENERALI

- PER I DETTAGLI COSTRUTTIVI RELATIVI AI PARAPETTI SI APPLICA IL PARTICOLARE B1 RIPORTATO NELL'ELABORATO INOR11EE2BZSL0009003
- IL POSIZIONAMENTO DEI MONTANTI DELLE BARRIERE A.R. DOVRÀ ESSERE VERIFICATO CON QUANTO PREVISTO DAL PROGETTO ESECUTIVO DELLE BARRIERE.

COMMITTENTE:



ALTA SORVEGLIANZA:



GENERAL CONTRACTOR:



INFRASTRUTTURE FERROVIARIE STRATEGICHE DEFINITE DALLA LEGGE OBIETTIVO N. 443/01

LINEA A.V./A.C. TORINO - VENEZIA Tratta MILANO - VERONA
Lotto funzionale Brescia-Verona
PROGETTO ESECUTIVO

SLZ3 - SOTTOPASSO PODERALE PK 110+046,622

CARPENTERIA

PIANTA MONTANTI PARAPETTI E BARRIERE ANTIRUMORE SOTTOVIA

GENERAL CONTRACTOR Consorzio Cepad due Consorzio Cepad due Il Direttore del Consorzio (Ing. T. Tognola)	DIRETTORE LAVORI	SCALA: VARIE
Data: 29 MAG 2020	Data:	

COMMESSA	LOTTO	FASE	ENTE	TIPO DOC.	OPERA/DISCIPLINA	PROGR.	REV.
INOR	12	E	E2	BZ	SLZ309	001	A

Rev.	Descrizione	Redato	Data	Verificato	Data
A	EMISSIONE	Ronca	11/10/19	Aiello	1/10/19
B					
C					