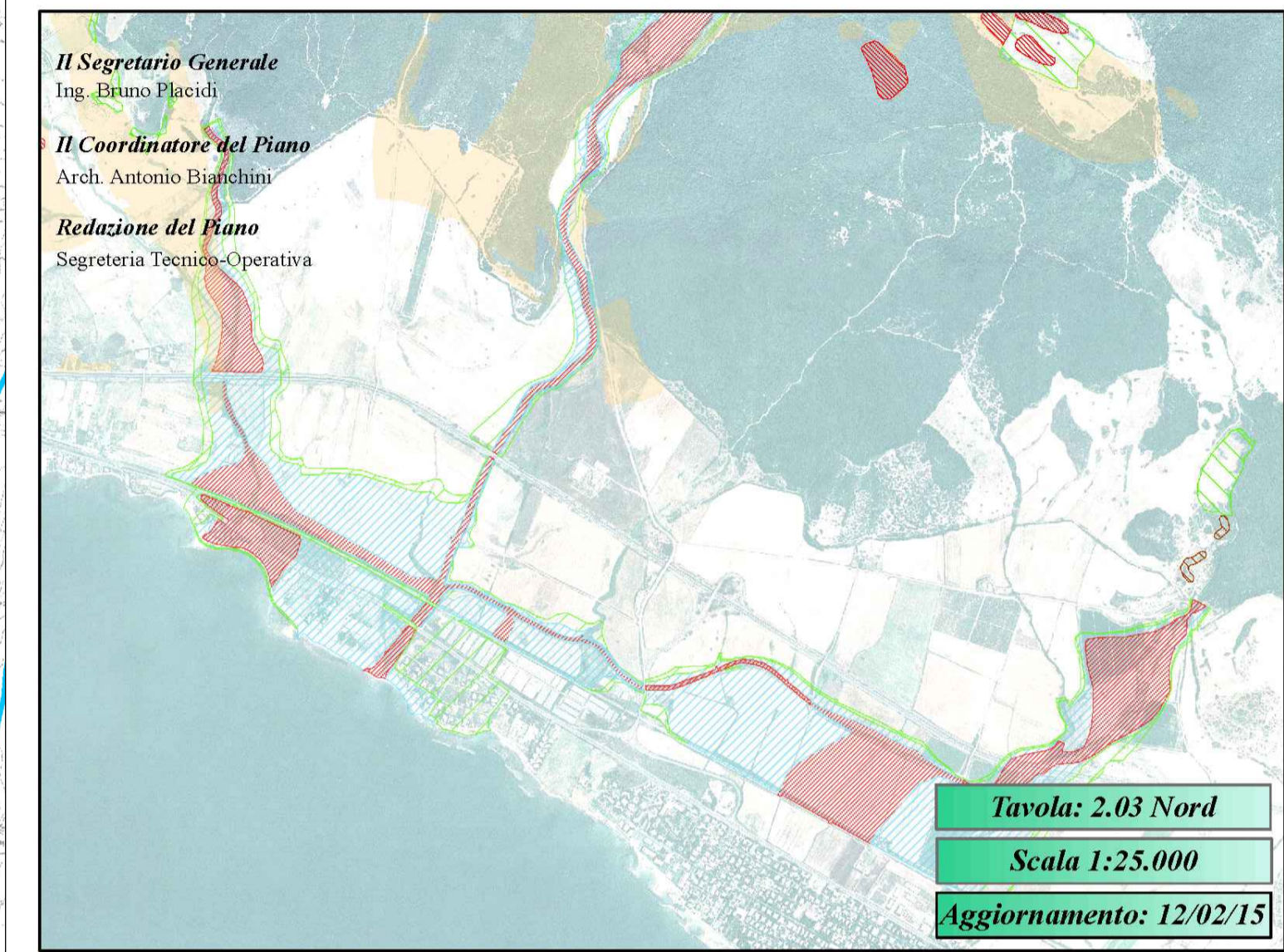



AUTORITA' DEI BACINI REGIONALI DEL LAZIO
 legge regionale 39/96 art 11.
PIANO STRALCIO PER L'ASSETTO IDROGEOLOGICO (P.A.I.)
Approvato con Deliberazione Consiglio Regionale n° 17 del 04/04/2012 (B.U.R.L. 21 del 07/06/2012 S.O. n° 35) aggiornato con Decreti del Segretario Generale n° 1/2012, n° 2/2012, n° 3/2012, n° 4/2012, n° 5/2012, n° 6/2012, n° 7/2012, n° 8/2012, n° 9/2012, n° 10/2012, n° 11/2012, n° 12/2012, n° 13/2012, n° 14/2012, n° 15/2012, n° 16/2012, n° 17/2012, n° 18/2012, n° 19/2012, n° 20/2012, n° 21/2012, n° 22/2012, n° 23/2012, n° 24/2012, n° 25/2012, n° 26/2012, n° 27/2012, n° 28/2012, n° 29/2012, n° 30/2012, n° 31/2012, n° 32/2012, n° 33/2012, n° 34/2012, n° 35/2012, n° 36/2012, n° 37/2012, n° 38/2012, n° 39/2012, n° 40/2012, n° 41/2012, n° 42/2012, n° 43/2012, n° 44/2012, n° 45/2012, n° 46/2012, n° 47/2012, n° 48/2012, n° 49/2012, n° 50/2012, n° 51/2012, n° 52/2012, n° 53/2012, n° 54/2012, n° 55/2012, n° 56/2012, n° 57/2012, n° 58/2012, n° 59/2012, n° 60/2012, n° 61/2012, n° 62/2012, n° 63/2012, n° 64/2012, n° 65/2012, n° 66/2012, n° 67/2012, n° 68/2012, n° 69/2012, n° 70/2012, n° 71/2012, n° 72/2012, n° 73/2012, n° 74/2012, n° 75/2012, n° 76/2012, n° 77/2012, n° 78/2012, n° 79/2012, n° 80/2012, n° 81/2012, n° 82/2012, n° 83/2012, n° 84/2012, n° 85/2012, n° 86/2012, n° 87/2012, n° 88/2012, n° 89/2012, n° 90/2012, n° 91/2012, n° 92/2012, n° 93/2012, n° 94/2012, n° 95/2012, n° 96/2012, n° 97/2012, n° 98/2012, n° 99/2012, n° 100/2012

**AREE SOTTOPOSTE A TUTELA
PER DISSESTO IDROGEOLOGICO**



LEGENDA

<p>AREE SOTTOPOSTE A TUTELA PER PERICOLO D'INONDAZIONE (artt. 7 - 25 - 24 - 25 - 26)</p> <ul style="list-style-type: none"> Aree a Pericolo A1 (c. 2 art. 7 e art. 23) Aree a Pericolo A2 (c. 2 art. 7 e art. 23 bis) Aree a Pericolo B1 (c. 2 art. 7 e art. 24) Aree a Pericolo B2 (c. 2 art. 7 e art. 25) Aree a Pericolo C (c. 2 art. 7 e art. 26) <p><small>Ambiti territoriali caratterizzati, allo stato delle conoscenze disponibili, dall'assenza di elementi documentali tali da consentire la definizione della pericolosità</small></p>	<p>AREE DI ATTENZIONE PER PERICOLO DI FRANA D'INONDAZIONE (artt. 9 - 19 - 27)</p> <ul style="list-style-type: none"> Aree di Attenzione Geomorfologica (artt. 9 e 19) Aree di Attenzione Idraulica (artt. 9 e 27) Aree di Attenzione per presenza di cavità naturali o artificiali soggette a crolli <p><small>Corsi d'acqua principali classificati pubblici con D.G.R. n° 452 del 01/04/05 (artt. 9 e 27)</small></p> <p><small>Altri corsi d'acqua principali (artt. 9 e 27)</small></p>
<p>AREE SOTTOPOSTE A TUTELA PER PERICOLO DI FRANA (artt. 6 - 16 - 17 - 18)</p> <ul style="list-style-type: none"> Aree a Pericolo A (c. 2 art. 6 e art. 16) Aree a Pericolo B (c. 2 art. 6 e art. 17) Aree a Pericolo C (c. 2 art. 6 e art. 18) <p><small>Ambiti territoriali caratterizzati, allo stato delle conoscenze disponibili, dall'assenza di elementi documentali tali da consentire la definizione della pericolosità</small></p>	<p>LIMITI AMMINISTRATIVI</p> <ul style="list-style-type: none"> Limite Autorità dei Bacini Regionali Limiti Comunali Limite Regionale

LIVELLI DI RISCHIO IN FUNZIONE DELLA PERICOLOSITA' E DEL VALORE ESPOSTO (art. 8 comma 3)

ELEMENTI AREALI A RISCHIO	ELEMENTI LINEARI A RISCHIO	ELEMENTI PUNTUALI A RISCHIO
 R4	 R4	 R4
 R3	 R3	 R3
 R2	 R2	 R2

Legenda




- Aerogeneratore di progetto
- Piazzola di montaggio aerogeneratore
- Piazzola stoccaggio pale
- Viabilità di progetto
- Strade esistenti da adeguare
- Cavidotto MT interrato
- Cavidotto MT interrato - tratto in TOC
- Cavidotto AT interrato
- Punti interferenza reticolo idrografico
- Aree d'attenzione

Il Segretario Generale
 Ing. Ettore Piacchi
Il Coordinatore del Piano
 Arch. Antonio Bianchini
Redazione del Piano
 Segreteria Tecnico-Operativa

REGIONE LAZIO
PROVINCIA DI VITERBO
 Comune: Tuscania
 Località "Piano di Vico, Le Catafegge, Pianaccia del Municipio, Pianaccio del Montebello, Quartaccio"

PROGETTO DEFINITIVO PER LA REALIZZAZIONE DI UN IMPIANTO DI PRODUZIONE DI ENERGIA ELETTRICA DA FONTE EOLICA

Sezione 0:
RELAZIONI GENERALI
 Titolo elaborato: STUDIO DI COMPATIBILITA' IDROLOGICA E IDRAULICA - ALLEGATO 1 - Layout di progetto su cartografia ADB, con individuazione del reticolo idrografico, delle interferenze e aree d'attenzione
 N. Elaborato: 0.4.1 Scala: 1:25000

<p>Committente</p>  <p>think energy</p> <p><small>WPD San Giuliano S.r.l. Viale Aventino, 102 00153 Roma (RM) c.f. e P.IVA 15443461007</small></p> <p>Amministratore Ing. Lorenzo LONGO</p>	<p>Progettazione</p>  <p><small>sede legale e operativa San Giorgio Del Sannio (BN) via de Gasperi 61 sede operativa Lucera (FG) S.S.17 loc. Vaccarella snc c/o Villaggio Don Bosco P.IVA 01465940623 Azienda con sistema gestione qualità Certificato N. 50 100 11673</small></p>  <p>Progettista Dott. Ing. Nicola FORTE</p>
--------------------------------------------------------------------------------------------------------------------------------------------------------------------------------------------------------------------------------------------------------------------------------------------------	----------------------------------------------------------------------------------------------------------------------------------------------------------------------------------------------------------------------------------------------------------------------------------------------------------------------------------------------------------------------------------------------------------------------------------------------------------------------------------------------------------------------------------

Rev.	Data	Elaborazione	Approvazione	Emissione	DESCRIZIONE
00	Maggio 2020	PPP	AB	NF	Emissione progetto definitivo
		Elaborazione	Approvazione	Emissione	DESCRIZIONE

Nome File sorgente: GE.TSC01.PD.0.4.1.dwg Nome file stampa: GE.TSC01.PD.0.4.1.pdf Formato di stampa: 594 x 1050