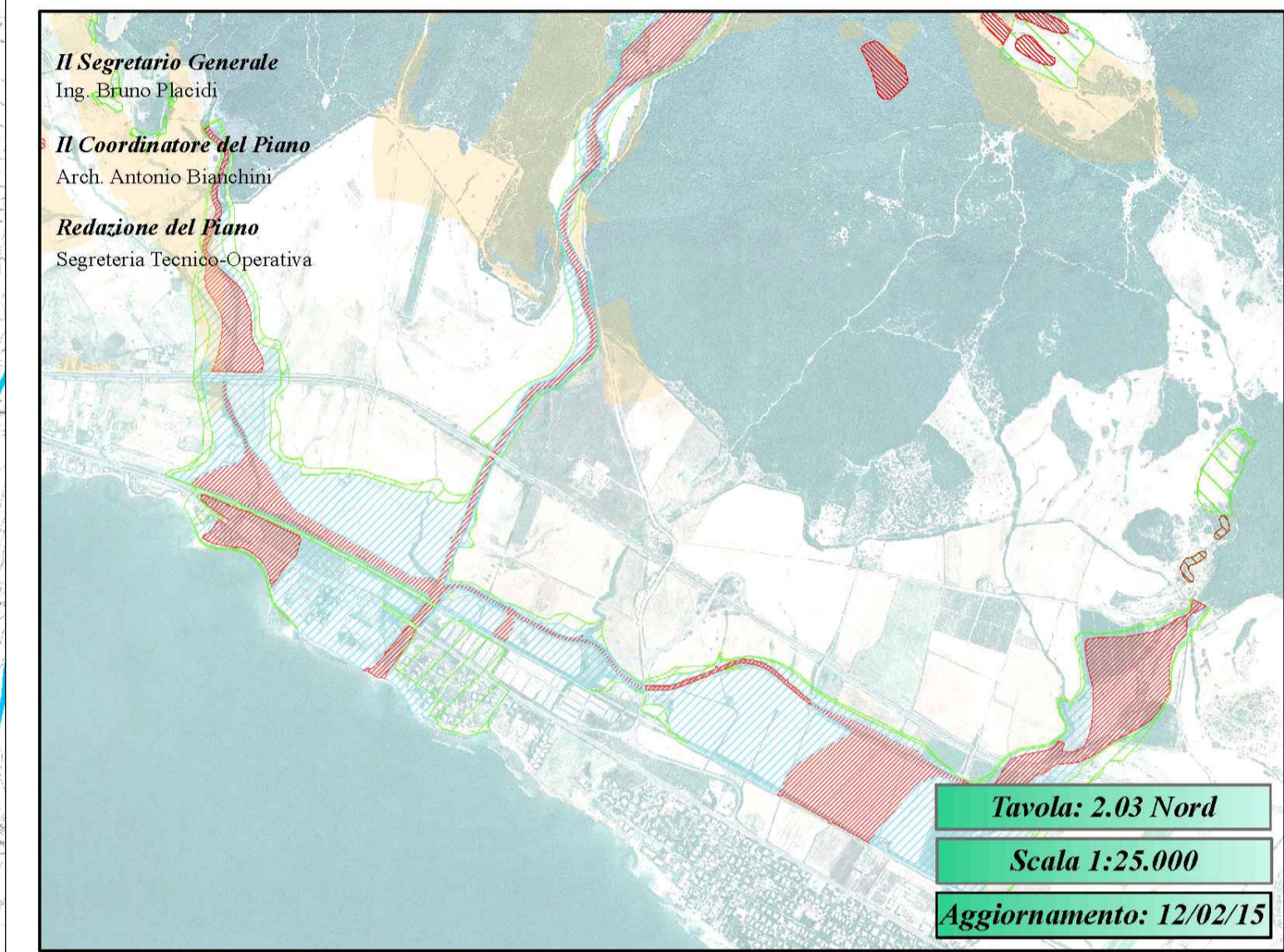



AUTORITA' DEI BACINI REGIONALI DEL LAZIO
 legge regionale 39/96 art 11.
PIANO STRALCIO PER L'ASSETTO IDROGEOLOGICO (P.A.I.)
Approvato con Deliberazione Consiglio Regionale n° 17 del 04/04/2012 (B.U.R.L. 21 del 07/06/2012 S.O. n° 35) aggiornato con Decreti del Segretario Generale n° 1/2012, n° 2/2012, n° 3/2012, n° 4/2012, n° 5/2012, n° 6/2012, n° 7/2012, n° 8/2012, n° 9/2012, n° 10/2012, n° 11/2012, n° 12/2012, n° 13/2012, n° 14/2012, n° 15/2012, n° 16/2012, n° 17/2012, n° 18/2012, n° 19/2012, n° 20/2012, n° 21/2012, n° 22/2012, n° 23/2012, n° 24/2012, n° 25/2012, n° 26/2012, n° 27/2012, n° 28/2012, n° 29/2012, n° 30/2012, n° 31/2012, n° 32/2012, n° 33/2012, n° 34/2012, n° 35/2012, n° 36/2012, n° 37/2012, n° 38/2012, n° 39/2012, n° 40/2012, n° 41/2012, n° 42/2012, n° 43/2012, n° 44/2012, n° 45/2012, n° 46/2012, n° 47/2012, n° 48/2012, n° 49/2012, n° 50/2012, n° 51/2012, n° 52/2012, n° 53/2012, n° 54/2012, n° 55/2012, n° 56/2012, n° 57/2012, n° 58/2012, n° 59/2012, n° 60/2012, n° 61/2012, n° 62/2012, n° 63/2012, n° 64/2012, n° 65/2012, n° 66/2012, n° 67/2012, n° 68/2012, n° 69/2012, n° 70/2012, n° 71/2012, n° 72/2012, n° 73/2012, n° 74/2012, n° 75/2012, n° 76/2012, n° 77/2012, n° 78/2012, n° 79/2012, n° 80/2012, n° 81/2012, n° 82/2012, n° 83/2012, n° 84/2012, n° 85/2012, n° 86/2012, n° 87/2012, n° 88/2012, n° 89/2012, n° 90/2012, n° 91/2012, n° 92/2012, n° 93/2012, n° 94/2012, n° 95/2012, n° 96/2012, n° 97/2012, n° 98/2012, n° 99/2012, n° 100/2012

**AREE SOTTOPOSTE A TUTELA
PER DISSESTO IDROGEOLOGICO**



LEGENDA

<p>AREE SOTTOPOSTE A TUTELA PER PERICOLO D'INONDAZIONE (artt. 7 - 25 - 24 - 25 - 26)</p> <ul style="list-style-type: none"> Aree a Pericolo A1 (c. 2 art. 7 e art. 23) Aree a Pericolo A2 (c. 2 art. 7 e art. 23 bis) Aree a Pericolo B1 (c. 2 art. 7 e art. 24) Aree a Pericolo B2 (c. 2 art. 7 e art. 25) Aree a Pericolo C (c. 2 art. 7 e art. 26) Ambienti territoriali caratterizzati, allo stato delle conoscenze disponibili, dall'assenza di elementi documentali tali da consentire la definizione della pericolosità 	<p>AREE DI ATTENZIONE PER PERICOLO DI FRANA D'INONDAZIONE (artt. 9 - 19 - 27)</p> <ul style="list-style-type: none"> Aree di Attenzione Geomorfologica (artt. 9 e 19) Aree di Attenzione Idraulica (artt. 9 e 27) Aree di Attenzione per presenza di cavità naturali o artificiali soggette a crolli Corsi d'acqua principali classificati pubblici con D.G.R. n° 452 del 01/04/05 (artt. 9 e 27) Altri corsi d'acqua principali (artt. 9 e 27)
<p>AREE SOTTOPOSTE A TUTELA PER PERICOLO DI FRANA (artt. 6 - 16 - 17 - 18)</p> <ul style="list-style-type: none"> Aree a Pericolo A (c. 2 art. 6 e art. 16) Aree a Pericolo B (c. 2 art. 6 e art. 17) Aree a Pericolo C (c. 2 art. 6 e art. 18) Ambienti territoriali caratterizzati, allo stato delle conoscenze disponibili, dall'assenza di elementi documentali tali da consentire la definizione della pericolosità 	<p>LIMITI AMMINISTRATIVI</p> <ul style="list-style-type: none"> Limite Autorità dei Bacini Regionali Limiti Comunali Limite Regionale

LIVELLI DI RISCHIO IN FUNZIONE DELLA PERICOLOSITA' E DEL VALORE ESPOSTO (art. 8 comma 3)

ELEMENTI AREALI A RISCHIO	ELEMENTI LINEARI A RISCHIO	ELEMENTI PUNTUALI A RISCHIO
 R4	 R4	 R4
 R3	 R3	 R3
 R2	 R2	 R2

Legenda

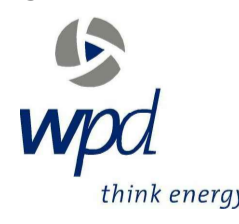

- Aerogeneratore di progetto
- Piazzola di montaggio aerogeneratore
- Piazzola stoccaggio pale
- Viabilità di progetto
- Strade esistenti da adeguare
- Cavidotto MT interrato
- Cavidotto MT interrato - tratto in TOC
- Cavidotto AT interrato

Il Segretario Generale
 Ing. Ettore Piacchi
Il Coordinatore del Piano
 Arch. Antonio Bianchini
Redazione del Piano
 Segreteria Tecnico-Operativa

REGIONE LAZIO
PROVINCIA DI VITERBO
 Comuni:
 Tuscania e Arlena di Castro
 Località "Mandria Casaleto - San Giuliano - Cioccatello - Campo Villano"

**PROGETTO DEFINITIVO PER LA REALIZZAZIONE DI UN IMPIANTO DI
 PRODUZIONE DI ENERGIA ELETTRICA DA FONTE EOLICA**

Sezione 2:
STUDIO DI INSERIMENTO URBANISTICO E VINCOLISTICO
 Titolo elaborato:
PIANO DI ASSETTO IDROGEOLOGICO (PAI) DELL'AUTORITÀ DI BACINO LAZIO
 N. Elaborato: 2.3 Scala: 1:25000

<p>Committente</p>  <small>think energy</small> WPA San Giuliano S.r.l. Viale Aventino, 102 00153 Roma (RM) c.f. e P.IVA 15443461007 <p>Amministratore Ing. Lorenzo LONGO</p>	<p>Progettazione</p>  <small>think energy</small> sede legale e operativa San Giorgio Dei Sarnio (BN) via de Gasperi 61 sede operativa Lucrea (FG) S.S. 17 loc. Vaccarella snc c/o Villaggio Don Bosco P.IVA 01465940623 Azienda con sistema gestione qualità Certificato N. 50 100 11873 <p>Progettista Dott. Ing. Nicola FORTE</p>
---	--

Rev.	Data	Elaborazione	Approvazione	Emissione	DESCRIZIONE
00	Maggio 2020	PPP	PM	NF	Emissione progetto definitivo
Nome File sorgente: GE.TSC01.PD.2.3.dwg Nome file stampa: GE.TSC01.PD.2.3.pdf Formato di stampa: 594 x 1050					