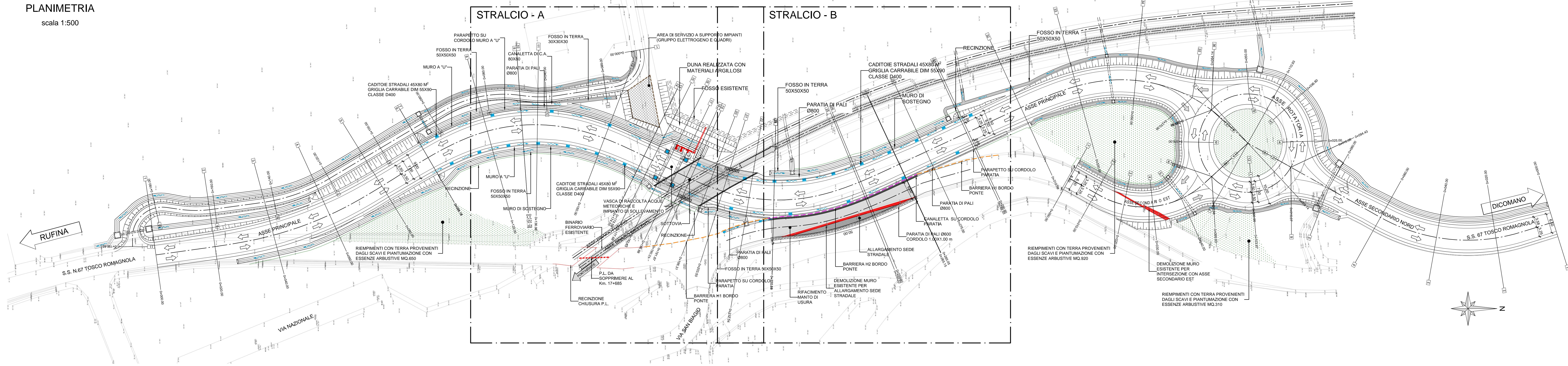


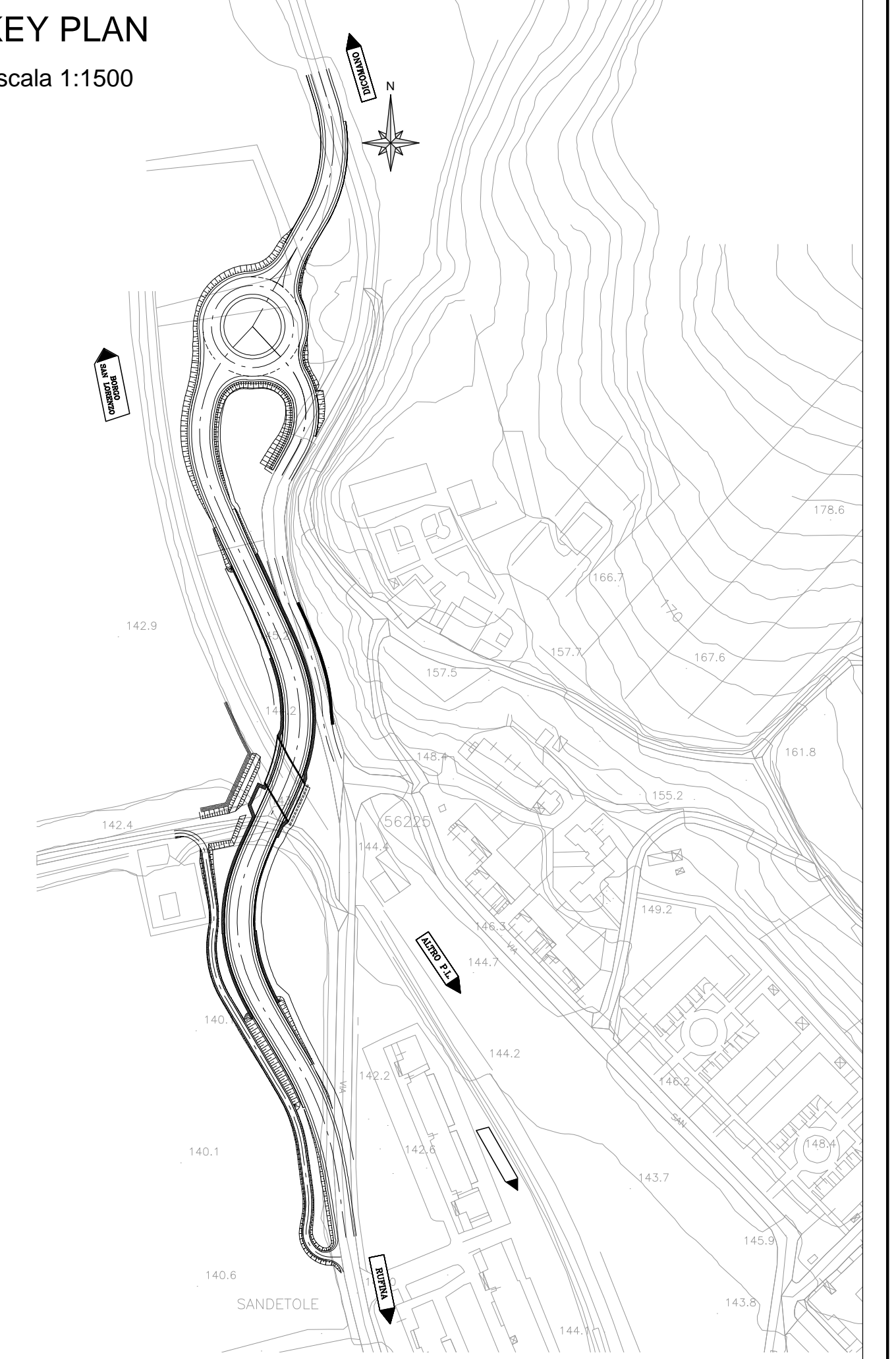
PLANIMETRIA
scala 1:500



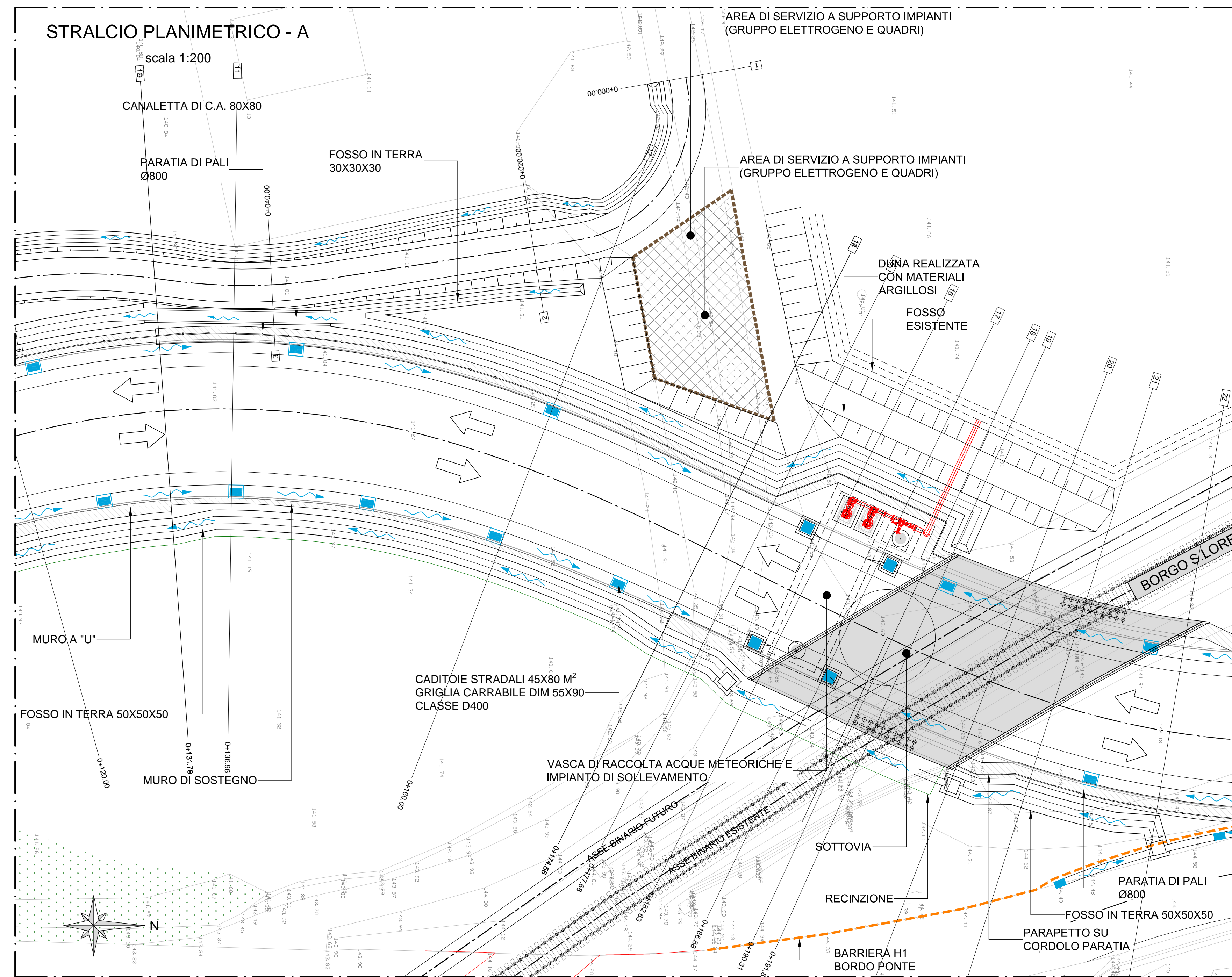
LEGENDA

	BARRIERA H2 BORDO PONTE		VERSO DI SCORRIMENTO ACQUE
	BARRIERA H1 BORDO PONTE		OPERE OGGETTO DI DEMOLIZIONE
	SCARPATA IN RILEVATO CON FOSSO DI GUARDA AL PIEDE		RECINZIONE DI PROGETTO
	SCARPATA IN RILEVATO CON FOSSO DI GUARDA IN TESTA E CANALINA ALLA FRANCESE AL PIEDE		AREA DI SERVIZIO A SUPPORTO IMPIANTI (GRUPPO ELETTROGENO E QUADRI)
	DIREZIONE DI PROGETTO		RECINZIONE CHIUSURA P.L.
	FOSSO IN TERRA		CADITOIE STRADALI
	POZZETTI DI REGOLAZIONE E/O CONIUGLIE (VEDI PARTICOLARI COSTRUTTIVI)		PARAPETTO

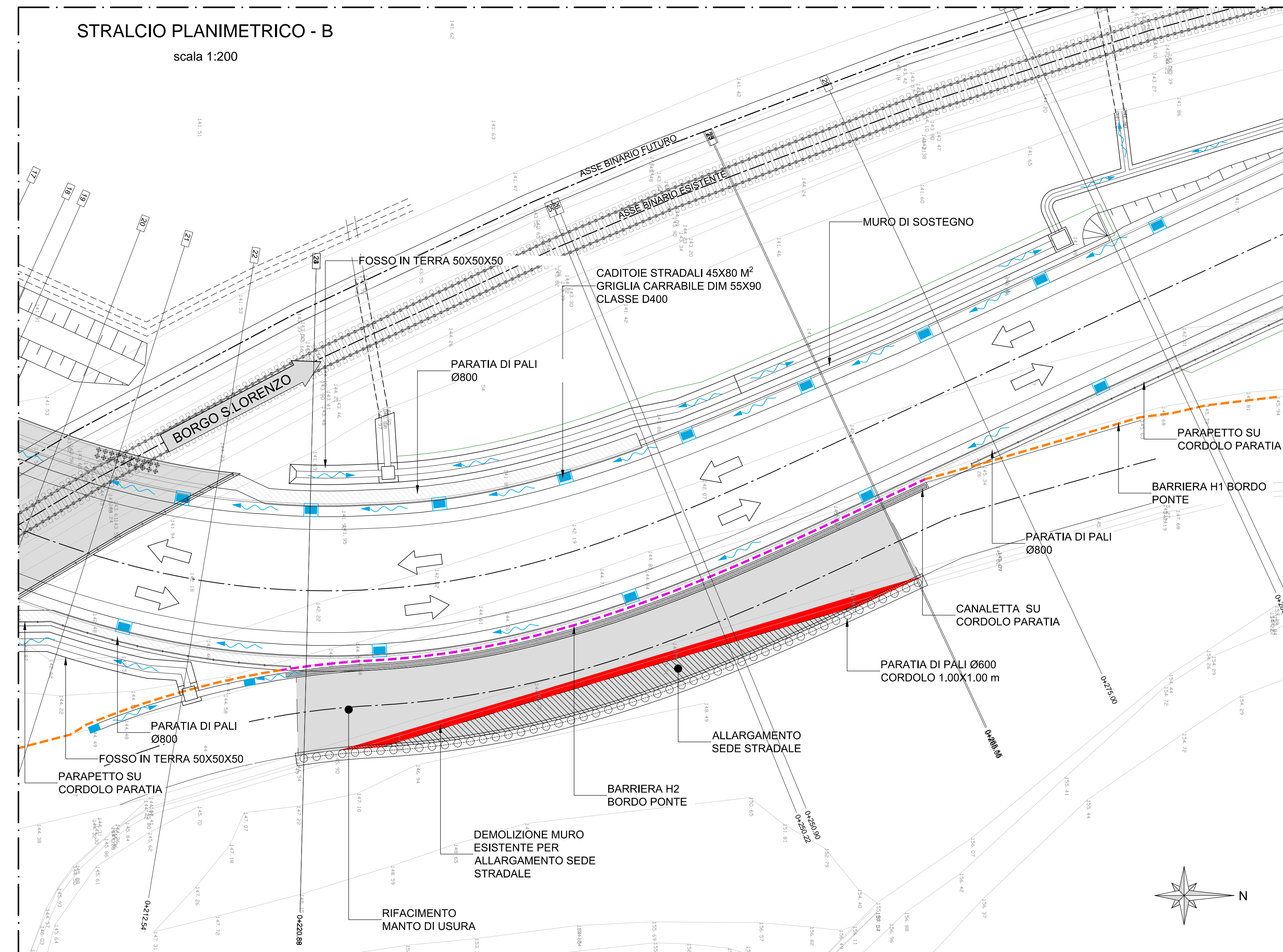
KEY PLAN
scala 1:1500



STRALCIO PLANIMETRICO - A
scala 1:200



STRALCIO PLANIMETRICO - B
scala 1:200



COMITENTE: **RFI** RETE FERROVIARIA ITALIANA
DIREZIONE TERRITORIALE PRODUZIONE DI FIRENZE

SOGGETTO TECNICO: RFI - DIREZIONE TERRITORIALE PRODUZIONE DI FIRENZE
S.O. INGEGNERIA

PROGETTAZIONE: **CDG** CIVIL DESIGN GROUP
C.D.G. INGEGNERIA
Società di Ingegneria a S.r.l.

PROGETTO DEFINITIVO

Accordo Quadro per la Progettazione Preliminare e/o Definitiva e/o Esecutiva incluse tutte le prestazioni speciali ed accessorie dovute, afferenti alla sede ferroviaria e/o alle sue opere civili e/o a fabbricati e relativi impianti di Rete Ferroviaria Italiana S.p.A. - giurisdizione della Direzione Territoriale Produzione di Firenze - Lotto n. 1.
Contratto applicativo N. 5042003837/18/30/120

Progettazione preliminare e definitiva per gli interventi infrastrutturali di soppressione dei passaggi a livello:
- al km 35+254, km 38+572, km 39+852 nel comune di Borgo S. Lorenzo;
- al km 6+636 nel comune di Vicchio;
- al km 14+311, km 17+685 nel comune di Dicomano;
- al km 24+931, km 25+930 nel comune di Rufina.

Linea Pontassieve - Borgo San Lorenzo	SCALA	Varie
Soppressione P.L. - km 17+685 (comune di Dicomano - ID05)	Foglio	1 di 2
Planimetria e profilo.		

PROGETTO/ANNO	SOTTOPRO.	LEVELLO	NUM. DOC.	PROG. P.	FASE FUNZ.	NUMERAZ.
306618	006	PD	TSSP	00	00	E012

Rev.	Descrizione	Redatto	Data	Verificato	Data	Approvato	Data	Autorizzato	Data
A	Prima emissione	L. Gallucci	25/07/2018	L. Gallucci	25/07/2018	C. Gallucci	25/07/2018	C. Gallucci	25/07/2018
B	Seconda emissione	L. Gallucci	09/08/2018	L. Gallucci	09/08/2018	C. Gallucci	09/08/2018	C. Gallucci	09/08/2018

POSIZIONE ARCHIVIO	LINEA	SUDE TECNICA	NUM. DOC.	NUMERAZIONE
	L453	L01167	TSSP	

Verificato e trascritto: _____ Data: _____
 Convalidato: _____ Data: _____
 Archiviato: _____ Data: _____

File: 3066-18-006-PD-TSSP-00-00-E012-B