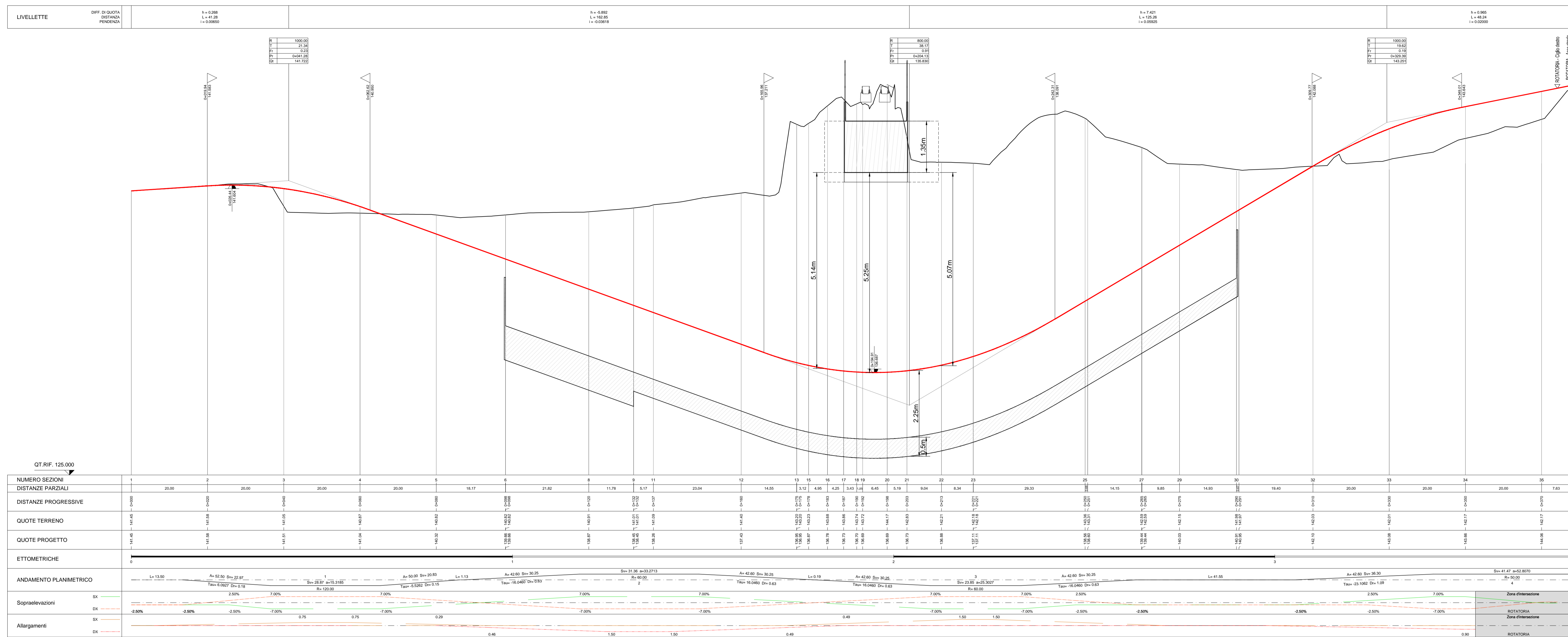
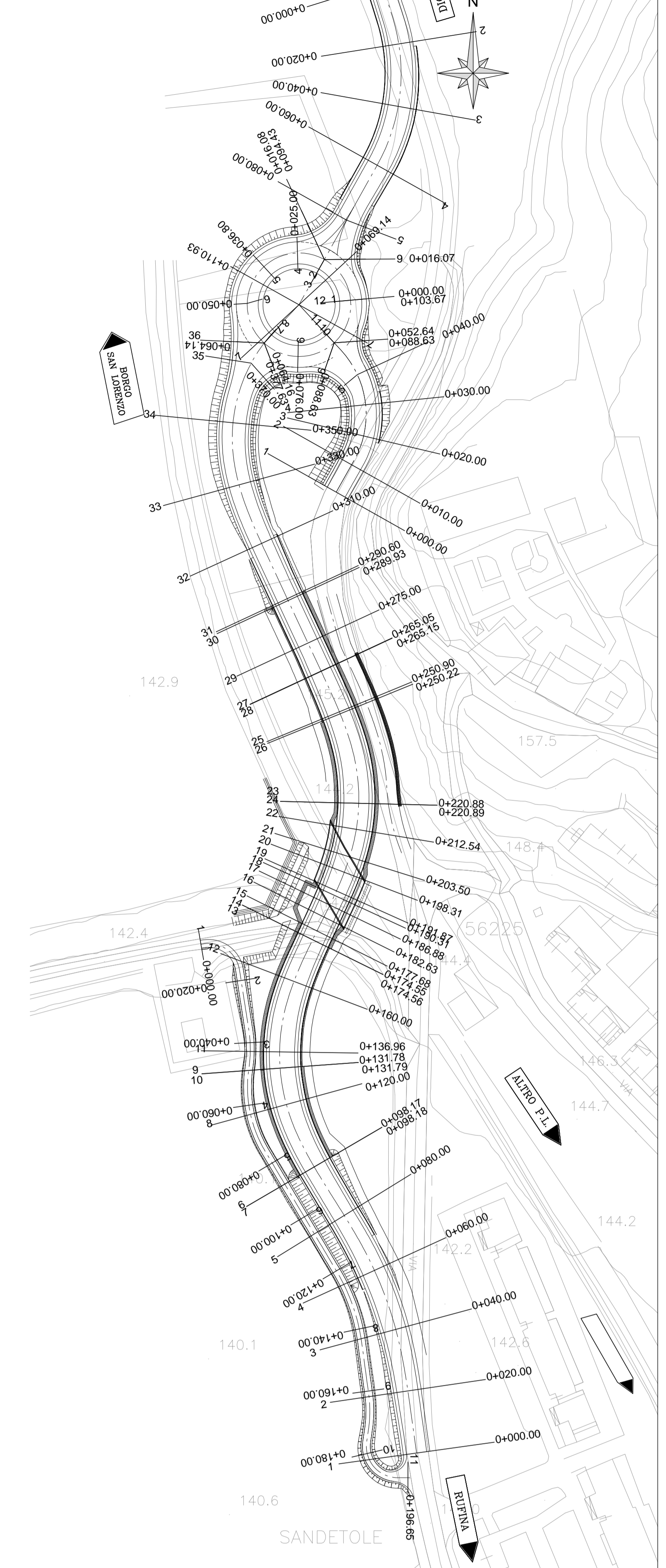


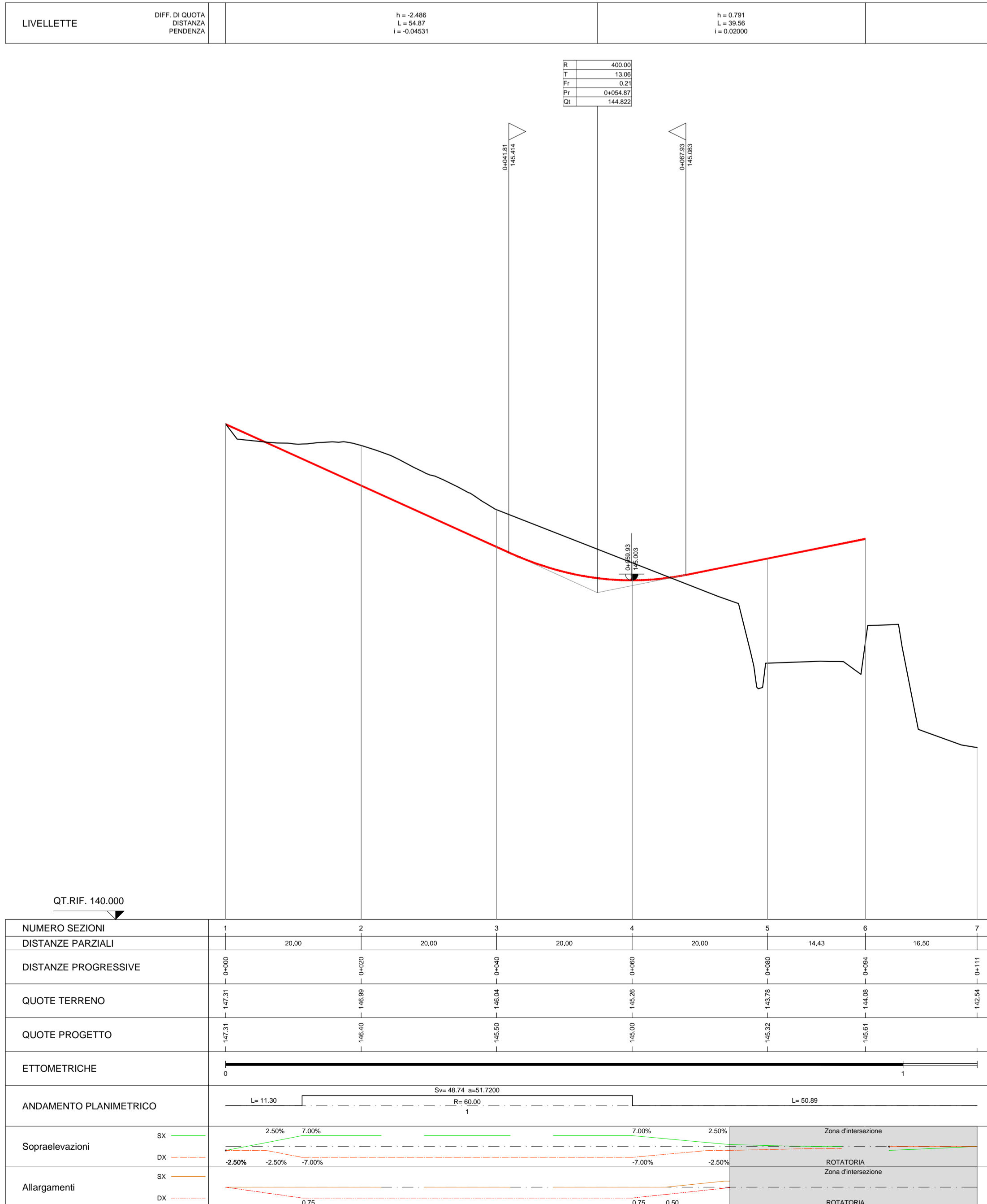
PROFILO ASSE PRINCIPALE
scala 1:500 - 1:50



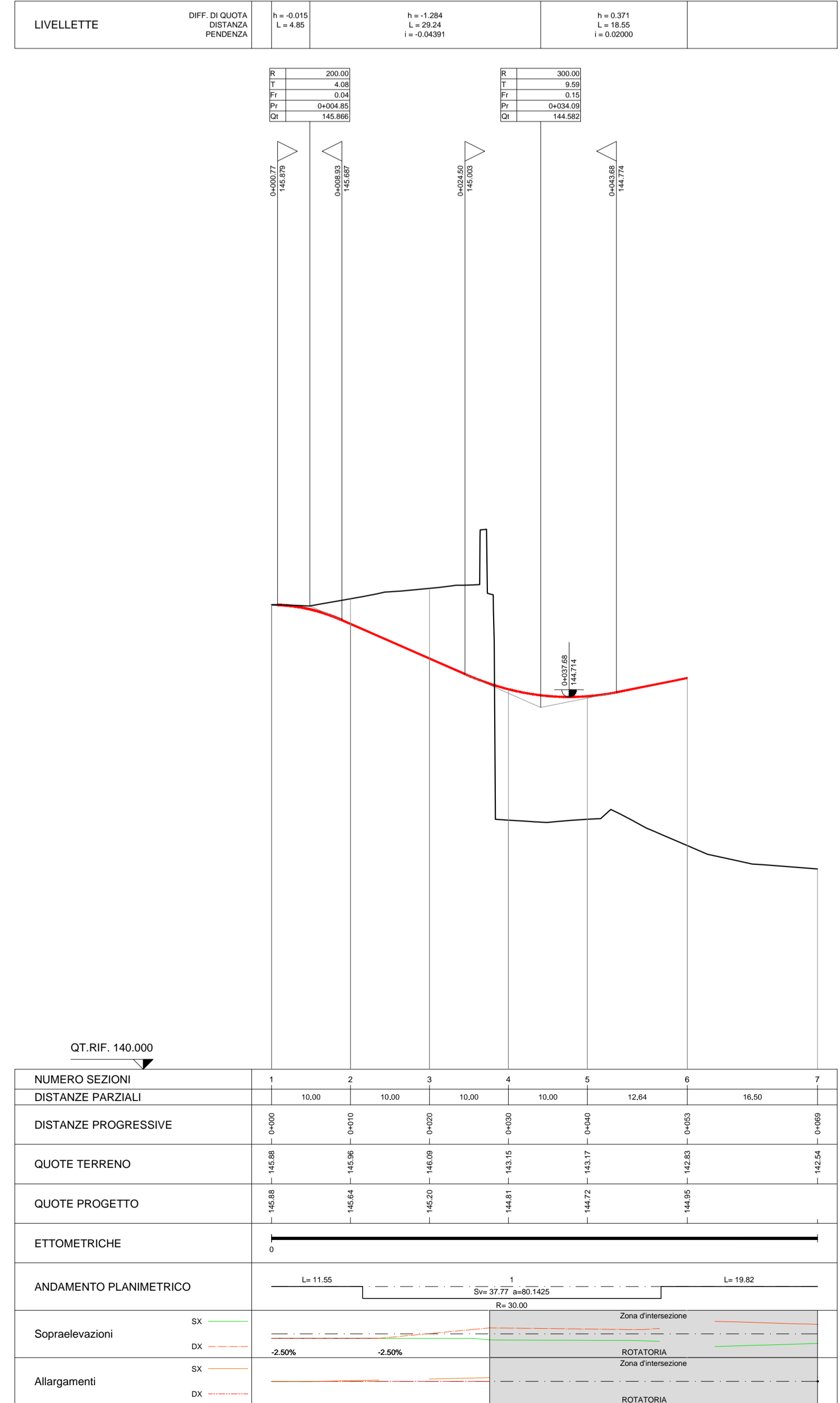
KEY PLAN
scala 1:1000



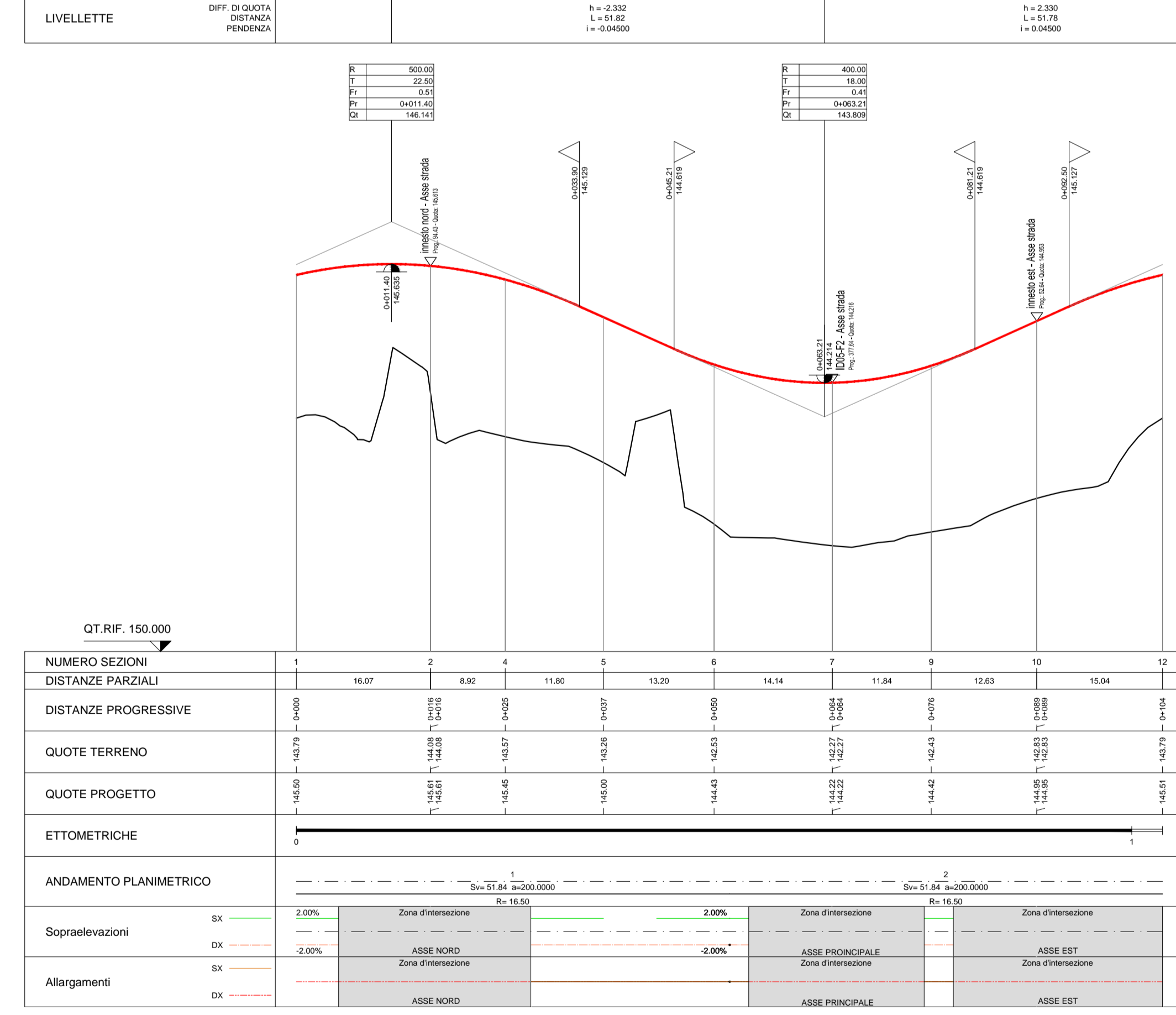
PROFILO ASSE NORD
scala 1:500 - 1:50



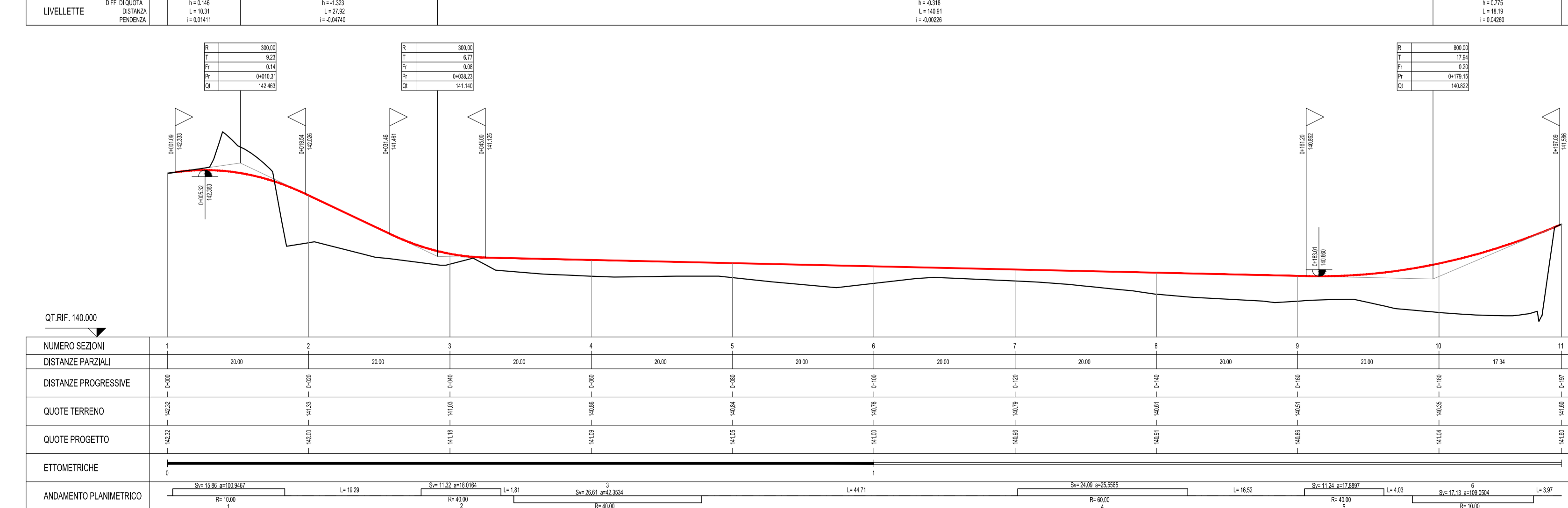
PROFILO ASSE EST
scala 1:500 - 1:50



PROFILO ASSE ROTATORIA
scala 1:500 - 1:50



PROFILO ASSE PISTA BIANCA
scala 1:500 - 1:50



COMITENTE: RETE FERROVIARIA ITALIANA
DIREZIONE TERRITORIALE PRODUZIONE DI FIRENZE

PROGETTAZIONE: CIVIL DESIGN GROUP C.D.G. INGEGNERIA

PROGETTO DEFINITIVO

Accordo Quadro per la Progettazione Preliminare e/o Definitiva e/o Esecutiva incluse tutte le prestazioni speciali ed accessorie dovute, afferenti alla sede ferroviaria e/o alle sue opere civili e/o a fabbricati e relativi impianti di Rete Ferroviaria Italiana S.p.A. - giurisdizione della Direzione Territoriale Produzione di Firenze - Lotto n. 1.

Contratto applicativo N. 5042003837/1R/30/120

- al km 35+254, km 38+572, km 39+852 nel comune di Borgo San Lorenzo;
- al km 4+656 nel comune di Vicchio;
- al km 14+511, km 17+685 nel comune di Dicomano;
- al km 24+523, km 25+590 nel comune di Rufina.

Linea Pontassieve - Borgo San Lorenzo
Suppressione P.L. - km 17+685 (comune di Dicomano - ID95)
Pianificazione e profilo

SCALA: Varie
Foglio: 1 di 2

PROGETTO ANNO	SESTIONE	LIVELLO	NOME DOC.	PROG. CO.	NUM. INZ.	NUM. RAZ.
2018	006	PD	TSSP	00	00	012

Rev.	Descrizione	Redatto	Data	Verificato	Data	Approvato	Data	Autore	Data
A	Piana emissione	L. Capozzi	25/07/2018	L. Capozzi	25/07/2018	C. Colletti	25/07/2018	E. Gabelli	25/07/2018
				F. Gabelli		F. Gabelli		G. Tosi	

POSIZIONE ARCHIVIO: L. 4.5.3 L. 0.1.1.6