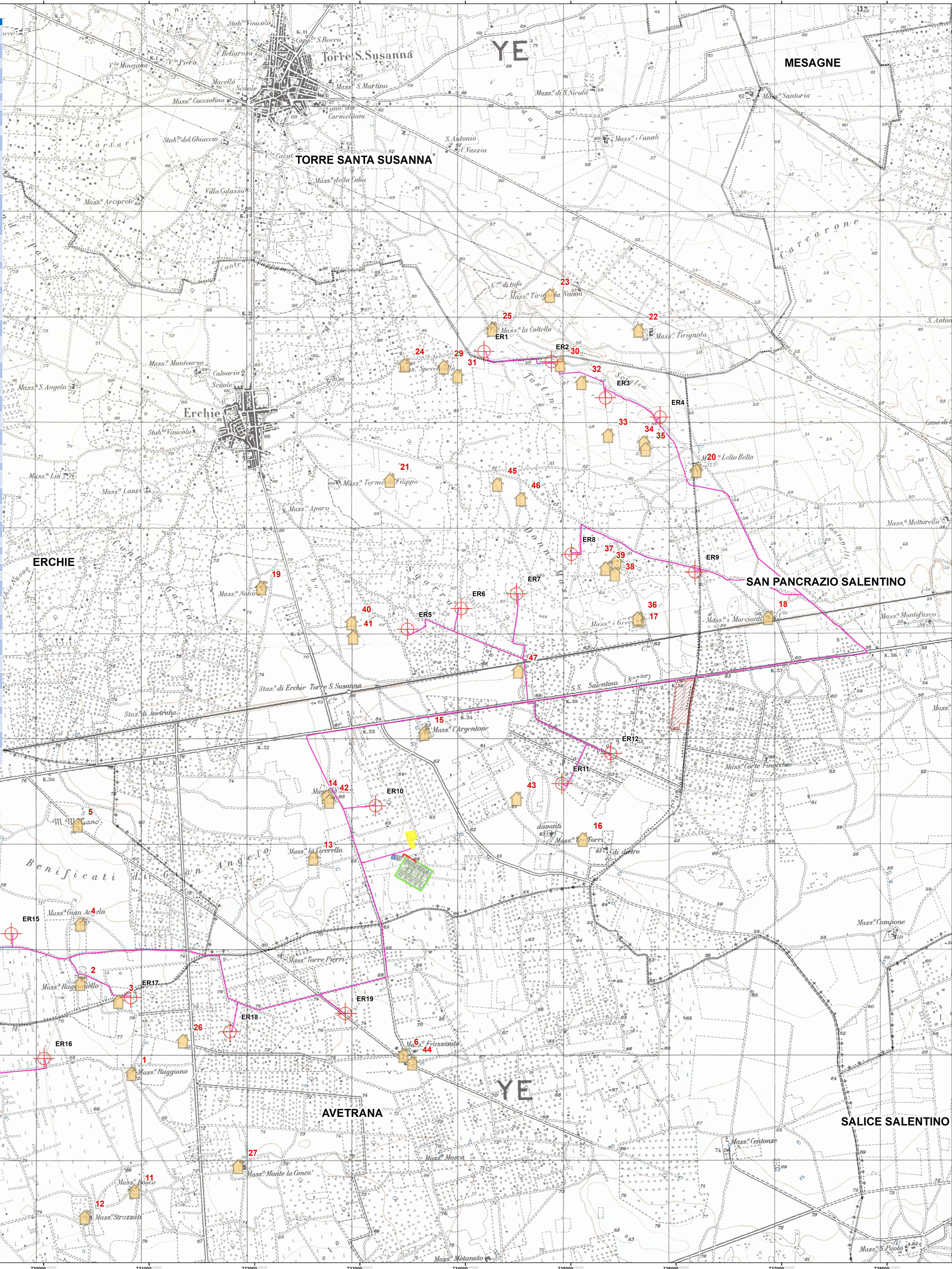
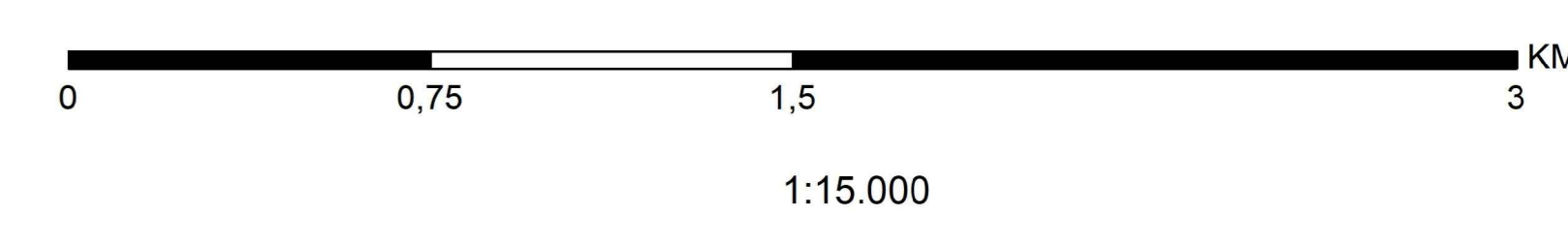
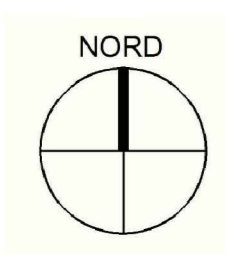


N°	TIPOLOGIA	COMUNE	FOGLIO	PART.	ACC.	LONGITUDINE [°]	LATITUDINE [°]
1	A/3 Abitazioni di tipo economico	AVETRANA	9	192	ACC	17,71938851	40,38139028
2	A/4 Abitazioni di tipo popolare	MANDURIA	66	600	ACC	17,71398374	40,38920211
3	A/4 Abitazioni di tipo popolare	AVETRANA	9	89	NONACC	17,71753493	40,38776002
4	A/4 Abitazioni di tipo popolare	MANDURIA	66	594	ACC	17,71418654	40,39424976
5	A/4 Abitazioni di tipo popolare	MANDURIA	66	69	NONACC	17,71356209	40,40230394
6	A/4 Abitazioni di tipo popolare	AVETRANA	14	26/27	ACC	17,749156	40,39297861
7	A/4 Abitazioni di tipo popolare	MANDURIA	66	5	ACC	17,70123532	40,40504021
8	A/3 Abitazioni di tipo economico	MANDURIA	65	243	ACC	17,69287159	40,40421646
9	A/3 Abitazioni di tipo economico	MANDURIA	77	63	NONACC	17,67029195	40,38376648
10	A/3 Abitazioni di tipo economico	MANDURIA	64	11	ACC	17,68168317	40,40218398
11	D/10 Fabbricati per funzioni produttive connesse alle attività agricole.	AVETRANA	8	16	ACC	17,71931683	40,37132957
12	D/10 Fabbricati per funzioni produttive connesse alle attività agricole.	AVETRANA	7	6	ACC	17,7136824	40,36925423
13	F/6 Fabbricato in attesa di dichiarazione	ERCHIE	32	95/96	ACC	17,7404341	40,39927704
14	F/6 Fabbricato in attesa di dichiarazione	ERCHIE	31	301	NONACC	17,74214564	40,40450111
15	F/2 Unità collabenti	ERCHIE	34	269	ACC	17,75324027	40,4096293
16	F/2 Unità collabenti	ERCHIE	39	3	NONACC	17,77057021	40,40017171
17	D/2 Alberghi e pensioni (con fine di lucro)	ERCHIE	28	69	ACC	17,77760892	40,41872617
18	F/6 Fabbricato in attesa di dichiarazione	SAN PANCRAZIO S.	36	814/194	ACC	17,79204625	40,41859044
19	F/6 Fabbricato in attesa di dichiarazione	ERCHIE	25	547	ACC	17,73554347	40,42248956
20	F/6 Fabbricato in attesa di dichiarazione	SAN PANCRAZIO S.	26	559	ACC	17,78457314	40,43133799
21	F/3 Unità in corso di costruzione	ERCHIE	18	1304	NONACC	17,75029129	40,4313101
22	F/3 Unità in corso di costruzione	TORRE SANTA SUSANNA	49	261	NONACC	17,77857177	40,44345527
23	F/2 Unità collabenti	TORRE SANTA SUSANNA	51	87	ACC	17,76881193	40,44666158
24	F/2 Unità collabenti	ERCHIE	12	482	ACC	17,75235802	40,44111086
25	F/2 Unità collabenti	TORRE SANTA SUSANNA	47	372	ACC	17,76225361	40,44393154
26	F/2 Unità collabenti	AVETRANA	9	46	ACC	17,72628379	40,3844121
27	F/2 Unità collabenti	AVETRANA	11	135	ACC	17,73093785	40,3731784
28	A/8 Abitazioni in ville	AVETRANA	22	76	ACC	17,7013351	40,36860948
29	A/3 Abitazioni di tipo economico	ERCHIE	12	440	ACC	17,75764843	40,44085877
30	F/2 Unità collabenti	ERCHIE	13	407	ACC	17,77030711	40,44101541
31	Deposito agricolo	ERCHIE	12	52	ACC	17,75764843	40,44085877
32	Deposito agricolo	ERCHIE	13	126	NONACC	17,7724914	40,43947037
33	Deposito agricolo	ERCHIE	13	384	NONACC	17,77487344	40,43464855
34	Deposito agricolo	ERCHIE	13	142	NONACC	17,77921607	40,43357505
35	Deposito agricolo	ERCHIE	13	154	NONACC	17,77921607	40,43357505
36	A/3 Abitazioni di tipo economico	ERCHIE	28	93	ACC	17,77733917	40,42044278
37	F/2 Unità collabenti	ERCHIE	28	126	ACC	17,77498269	40,42321473
38	F/2 Unità collabenti	ERCHIE	28	122	ACC	17,7749853	40,42323193
39	F/2 Unità collabenti	ERCHIE	28	12	NONACC	17,7749853	40,42323193
40	A/3 Abitazioni di tipo economico	ERCHIE	26	364	ACC	17,74608209	40,41886571
41	A/3 Abitazioni di tipo economico	ERCHIE	26	358	ACC	17,74608209	40,41886571
42	A/3 Abitazioni di tipo economico	ERCHIE	31	77	ACC	17,74036389	40,40160861
43	C/2 Magazzini e locali di deposito	ERCHIE	35	184	ACC	17,76304245	40,40412724
44	F/3 D'ACCERT	AVETRANA	13	352	NONACC	17,75031365	40,38189069
45	A/7 Abitazioni in villini	ERCHIE	19	247	ACC	17,76603712	40,42997379
46	A/7 Abitazioni in villini	ERCHIE	19	348	ACC	17,76603712	40,42997379
47	A/3 Abitazioni di tipo economico	ERCHIE	34	163	ACC	17,76515116	40,41704214



- Legenda**
- Aerogeneratori
  - Recettori sensibili
  - Cavidotto 150 kV
  - Cavidotto 30 kV
  - Area di stoccaggio
  - Sistema di accumulo energia
  - Stazione di utenza 150/30 kV
  - Stazione RTN 380/150 kV
  - Confini Comunali



<p><b>OGGETTO:</b> Progetto dell'impianto eolico con storage denominato "Contrada Sparpagliata Donne Masi e Tostini" della potenza complessiva di 154 MW da realizzare nei comuni di Erchie (BR), Torre Santa Susanna (BR), Manduria (TA) e Avetrana (TA)</p>		<p><b>COMMITTENTE:</b> YELLOW ENERGY s.r.l. Z.I. Lotto n. 31 74020 San Marzano di S.G (TA)</p>	
<p><b>TITOLO:</b> CARTA DEI RICETTORI SENSIBILI</p>			
<p><b>PROIETTO engineering s.r.l.</b> società di ingegneria direttore tecnico Ph.D. Ing. LEONARDO FILOTICO</p>		<p><b>ORDINE DEGLI INGEGNERI della Provincia di TARANTO</b> Dist. Ing. FILOTICO Leonardo N. 1812</p>	
<p>Nome File: 19_18_ED_ENE_VA_AM_PL_43_00</p>		<p>SCALA: 1:15.000</p>	