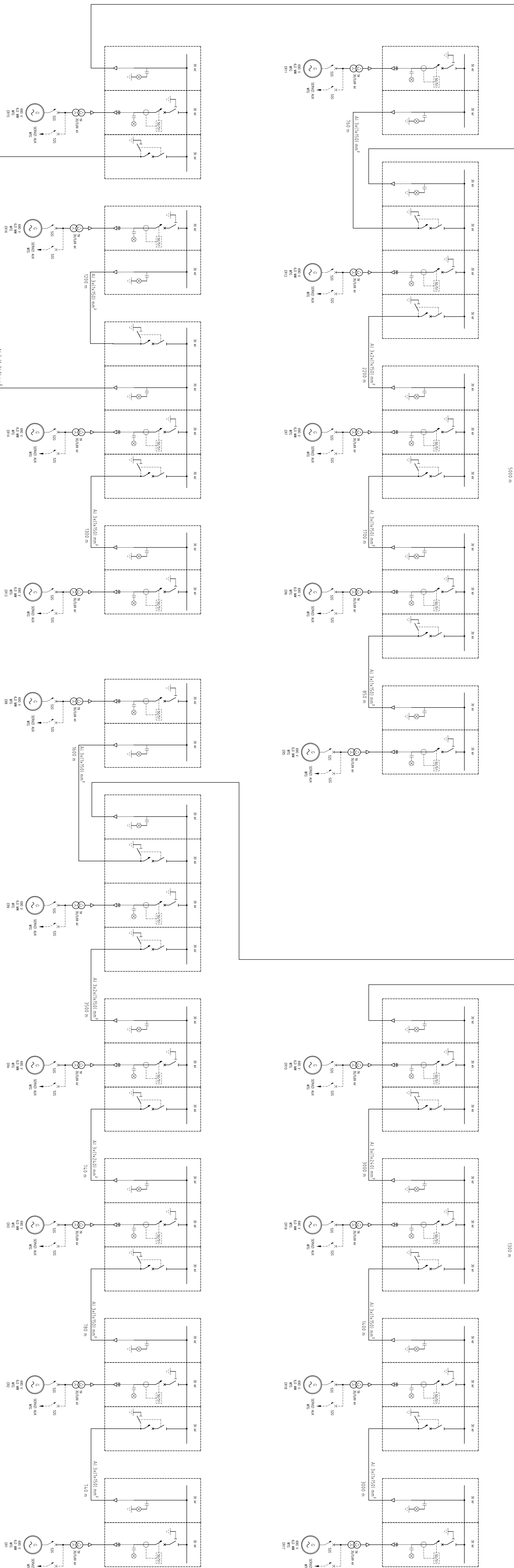


**Dati:**

Potenza nominale impianto eolico	114 MW
Potenza sistema di accumulo	40 MW
Modello aerogeneratori	Siemens Gamesa SG170 6.0 MW
Numero aerogeneratori	19
Diametro rotore	170 m
Altezza mozzo	115 m
Potenza nominale generatore eolico	6 MW
Tensione primaria	30 kV
Tensione secondaria	690 V
Frequenza	50 Hz
Tipologia trasformatore	Dyn11



**OGGETTO:**  
 Progetto di impianto eolico con storage di accumulo "Cortina Spangialata-Dona Mall e Cortina" della potenza nominale di 114 MW da realizzare nei comuni di Cortina (BL) e Cortina d'Ampezzo (BL), Venetia (IT) - Montebelluna (TV)

**TITOLO:**  
 BCT00A2\_Documentazione Specifica\_09

**COMMENTI:**  
 ZL LAVORO N. 31  
 7408 con numero di SDG (FM)

**PROJETTO engineering s.r.l.**  
 direzione tecnico e progettazione  
 Ph. D. Ing. **LEONARDO RUCO**  
 Via S. Maria Goretti, 10 - 33020 SOTTO LA SERRA (BL) - Tel. 0422/471525 - Fax 0422/471526  
 P.IVA: 02628020215  
 C.F. 03458320215

**ING. E.O. ENR. ALI. GI**  
 Nonché  
 P.IVA: 02628020215

**SCALA:**  
**ELAB.**

**CARTA A0**