

19_18_EO_ENE_AU_RE_34_00	GIUGNO 2020	RELAZIONE VIABILITA' DI ACCESSO AL PARCO	Ing. Fabiola Riccardi	Arch. Paola Pastore	Ing. Leonardo Filotico
N. ELABORATO	DATA EMISSIONE	DESCRIZIONE	ESEGUITO	CONTROLLATO	APPROVATO

OGGETTO:
 Progetto dell'impianto eolico con storage denominato "Contrada Sparpagliata, Donne Masi e Tostini" della potenza complessiva di 154 MW da realizzare nei comuni di Erchie (BR), Torre Santa Susanna (BR), Manduria (TA) e Avetrana (TA)

TITOLO:
BCT90A2_DocumentazioneSpecialistica_27

COMMITTENTE:
YELLOW ENERGY s.r.l.
Z.I. Lotto n. 31
74020 San Marzano di S.G (TA)

PROJETTO engineering s.r.l.
 società d'ingegneria
 direttore tecnico
Ph.D. Ing. LEONARDO FILOTICO

Sede Legale: Via dei Mille, 5 74024 Manduria
 Sede Operativa: Z.I. Lotto 31 74020 San Marzano di S.G. (TA)
 tel. 099 9574694 Fax 099 2222834 cell. 349.1735914
 studio@progetto.eu
 web site: www.progetto.eu

SIE EN 15001:2015 SIE EN 15002:2015 SIE EN 15003:2015 SIE EN 15004:2015
 Certificate No. 0204 Certificate No. 0381 Certificate No. 0318

P.IVA: 02658050733

ORDINE DEGLI INGEGNERI
 della Provincia di **TABARANTO**
 Dott. Ing.
FILOTICO Leonardo
 N. 1812

NOME
 19_18_ENE_AU_RE_34_00

SOSTITUISCE:
 SOSTITUITO DA:
 CARTA: A4

SCALA:
ELAB.
 34

Progetto dell'impianto eolico con storage denominato "Contrada Sparpagliata, Donne Masi e Tostini" della potenza complessiva di 154 MW da realizzare nei Comuni di Erchie (BR), Torre Santa Susanna (BR), Manduria (TA) e Avetrana (TA)

INDICE

1. <u>PREMESSA</u>	2
1.1 CARATTERISTICHE DIMENSIONALI DELL'AEROGENERATORE	2
1.2 CARATTERISTICHE GENERALI DI ACCESSO PER AEROGENERATORE	3
INFORMAZIONI GENERALI SUL SOPRALLUOGO	4
2. <u>STRADA DI ACCESSO AL PARCO "CONTRADA SPARPAGLIATA, DONNE MASI E TOSTINI" DAL PORTO DI BRINDISI</u>	5
3. <u>CONCLUSIONI</u>	38

1

PROJETTO engineering s.r.l.

società d'ingegneria

Direttore Tecnico: ING. LEONARDO FILOTICO
Cap. Soc. 119.000,00 € Codice Fiscale: 02658050733
Partita Iva : 02658050733
Sede Legale: Via dei Mille 5, 74024 Manduria - Taranto
Sede Operativa: Z.I. Lotto 31, 74020 San Marzano di San Giuseppe - Taranto
Tel 099 9574694 fax 099 2222834 mob. 3491735914

RELAZIONE VIABILITA' ACCESSO AL PARCO



SR EN ISO 9001:2015 SR EN ISO 14001:2015 SR EN ISO /IEC 27001:2017
Certificate No. Q204 Certificate No. E81 Certificate No. E01

Progetto dell'impianto eolico con storage denominato "Contrada Sparpagliata, Donne Masi e Tostini" della potenza complessiva di 154 MW da realizzare nei Comuni di Erchie (BR), Torre Santa Susanna (BR), Manduria (TA) e Avetrana (TA)

1. PREMESSA

La presente relazione si pone l'obiettivo di analizzare il percorso delle componenti del progetto fino all'accesso dell'area di ubicazione del parco eolico denominato "Contrada Sparpagliata, Donne Masi e Tostini", Provincia di Brindisi e Provincia di Taranto.

1.1 CARATTERISTICHE DIMENSIONALI DELL'AEROGENERATORE

Le macchine dedicate a questo parco sono 19 turbine modello GAMESA "SG 6.0-170" con torre da 115m.

Durante la redazione di questa relazione, sono state considerate le dimensioni più sfavorevoli per il trasporto dei materiali.

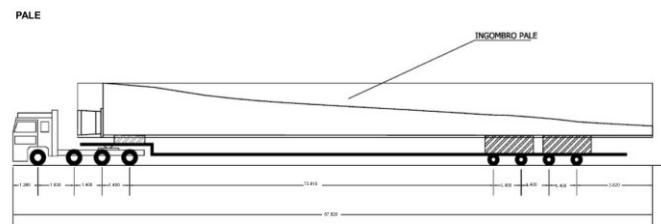


Fig. 1. Trasporto della pala

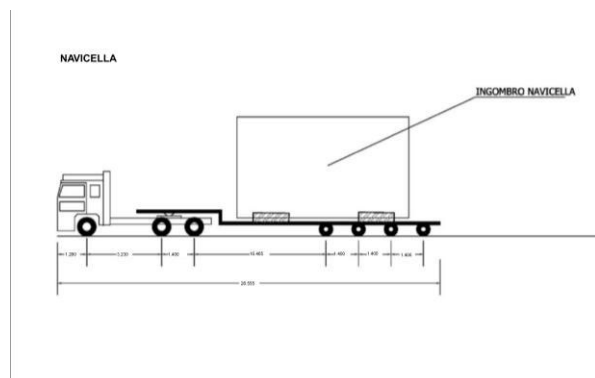


Fig. 2. Trasporto della navicella

Progetto dell'impianto eolico con storage denominato "Contrada Sparpagliata, Donne Masi e Tostini" della potenza complessiva di 154 MW da realizzare nei Comuni di Erchie (BR), Torre Santa Susanna (BR), Manduria (TA) e Avetrana (TA)

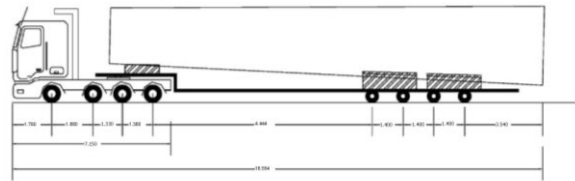


Fig. 3. Trasporto della torre

UNITS	COMPONENTE	Peso (T)	lunghezza (m)	larghezza (m)	Altezza (m)
1	TORRE SEZIONE N. 1	84.958	18.554	4.700	4,700
1	TORRE SEZIONE N. 2	84.328	23.190	4.700	4.436
1	TORRE SEZIONE N. 3	84.548	28.290	4.436	4.427
1	TORRE SEZIONE N. 4	71.771	31.290	4,427	4,021
1	TORRE SEZIONE N. 5	63.863	34.610	4.436	4.427
3	PALA SG170		87.820	4.321	4.657
1	NAVICELLA		26.555	4.200	3.837
1	HUB		4.445	4.608	4,300

Tabella 1: Lista delle componenti della GAMESA "SG 6.0-170" (singola wtg)

Il trasporto delle pale deve essere fatto singolarmente. In aggiunta alle possibili restrizioni che possono subentrare dalle autorità stradali per quanto concerne il passaggio dei veicoli di trasporto, l'esame delle vie d'accesso è stato svolto su strade classificate come tipo "A" e sulle strade statali più vicine al parco.

Successivamente, quando saranno rilasciati i permessi di trasporto, sarà necessario ricontrollare la rotta dei trasporti.

1.2 CARATTERISTICHE GENERALI DI ACCESSO PER AEROGENERATORE

Nello studio si è cercato di utilizzare strade principali, strade provinciali e strade statali. Successivamente, quando saranno rilasciati i permessi di trasporto, sarà necessario ricontrollare la rotta dei trasporti.

Di seguito una serie di caratteristiche generali da considerare per gli accessi al parco:

Progetto dell'impianto eolico con storage denominato "Contrada Sparpagliata, Donne Masi e Tostini" della potenza complessiva di 154 MW da realizzare nei Comuni di Erchie (BR), Torre Santa Susanna (BR), Manduria (TA) e Avetrana (TA)

Circonvallazioni: La scarsità di circonvallazioni attorno ad alcune città è di gran lunga il problema più grande per il trasporto in queste zone. Mentre semplici modifiche possono essere realizzate per trovare soluzioni per altri punti problematici, il passaggio attraverso le aree urbane e le zone abitative può risultare, per evidenti motivi, più difficoltoso.

Rotatorie: in molti casi, il raggio è eccessivamente piccolo, così come la larghezza, il che complica i trasporti. Tuttavia, questo problema è più facile da risolvere rispetto al precedente, dato che sarebbe sufficiente rimuovere semplicemente i segnali stradali. Sia l'interno che l'esterno della rotatoria sono solitamente attraversati dal trailer, passando sopra le zone di guardrail (vedere il punto seguente). Il passaggio in aree ristrette è più critico (a seconda dell'altezza della barriera e dei tipi di trasporto). Utilizzare, laddove permesso, piastre di acciaio da installare momentaneamente può essere una possibilità.

Guardrails e segnali stradali: I guardrail normali non dovrebbero porre problemi, dal momento che in molti casi la coda del trasporto della pala, a sbalzo, può passarci sopra. Per i guardrail a doppia altezza, situati in alcuni punti, è necessaria una maggiore cautela e, in alcuni casi, sarà necessario rimuovere la parte più alta. Durante il trasporto, dove necessario, guardrail e segnali stradali verranno rimossi e immediatamente reinstallati dopo il passaggio del trasporto.

Ponti: La resistenza del ponte è un fattore essenziale (in questo caso la navicella e le gru sono gli elementi più critici); la tenuta dei ponti verrà investigata successivamente.

Strade: la condizione di molte strade rurali non è la più appropriata per i trasporti speciali. Specialmente le curve e le curve inverse devono essere analizzate con attenzione. Fortunatamente l'orografia essenzialmente pianeggiante della zona aiuta notevolmente a limitare gli interventi necessari sulle strade

INFORMAZIONI GENERALI SUL SOPRALLUOGO

La misurazione è stata eseguita con un metro e un GPS. Sono state scattate foto con una fotocamera digitale e sono state prese varie note sul posto. Prima del trasporto effettivo, oltre alla richiesta dei necessari ulteriori permessi alle autorità competenti, verrà effettuato ulteriore studio approfondito ed una simulazione "a vuoto" del trasporto.

Alla luce di ciò, si potrebbero rendere necessarie piccole variazioni, rispetto a quanto indicato in questa relazione.

Progetto dell'impianto eolico con storage denominato "Contrada Sparpagliata, Donne Masi e Tostini" della potenza complessiva di 154 MW da realizzare nei Comuni di Erchie (BR), Torre Santa Susanna (BR), Manduria (TA) e Avetrana (TA)

2. STRADA DI ACCESSO AL PARCO "CONTRADA SPARPAGLIATA, DONNE MASI E TOSTINI" DAL PORTO DI BRINDISI

5

Il Parco Eolico "Contrada Sparpagliata, Donne Masi e Tostini" è ubicato in Provincia di Brindisi e in Provincia di Taranto.

Il progetto prevede la realizzazione di 19 aerogeneratori, ciascuno avente un rotore di 170 m collegati a generatori elettrici della potenza nominale cadauno di 6,00 MW con altezza mozzo di 115 m misurata dal piano campagna all'asse del rotore.

Gli aerogeneratori in progetto sono ubicati nel territorio di:

- n.5 aerogeneratori nel Comune di Avetrana;
- n.11 aerogeneratori nel Comune di Erchie;
- n.2 aerogeneratori nel Comune di Manduria;
- n.1 aerogeneratore nel Comune di Torre Santa Susanna.

Di seguito sono riportate le coordinate geografiche degli aerogeneratori:

N.	UTM WGS84 33	
	East (m)	North (m)
ER1	734178.14	4480483.46
ER2	734817.02	4480387.01
ER3	735330.85	4480044.98
ER4	735850.02	4479861.28
ER5	733452.78	4477849.65
ER6	733960.64	4478047.19
ER7	734487.01	4478187.00
ER8	735006.46	4478560.56
ER9	736179.99	4478393.99
ER10	733148.98	4476175.97
ER11	734915.77	4476387.27
ER12	735380.02	4476671.99
ER13	728321.00	4474239.00
ER14	729199.00	4474082.00

PROJETTO engineering s.r.l.

RELAZIONE VIABILITA' ACCESSO AL PARCO

società d'ingegneria

Direttore Tecnico: ING. LEONARDO FILOTICO
 Cap. Soc. 119.000,00 € Codice Fiscale: 02658050733
 Partita Iva : 02658050733
 Sede Legale: Via dei Mille 5, 74024 Manduria - Taranto
 Sede Operativa: Z.I. Lotto 31, 74020 San Marzano di San Giuseppe - Taranto
 Tel099 9574694 fax 099 2222834 mob. 3491735914



Progetto dell'impianto eolico con storage denominato "Contrada Sparpagliata, Donne Masi e Tostini" della potenza complessiva di 154 MW da realizzare nei Comuni di Erchie (BR), Torre Santa Susanna (BR), Manduria (TA) e Avetrana (TA)

ER15	729695.00	4474964.00
ER16	730006.00	4473780.00
ER17	730826.00	4474358.00
ER18	731767.00	4474035.00
ER19	732864.00	4474207.00

Tabella 2: Ubicazione planimetrica degli aerogeneratori di progetto, con riferimento al sistema di riferimento WGS 84 UTM Zona 33N.

Di seguito il percorso su strada che seguiranno i veicoli.

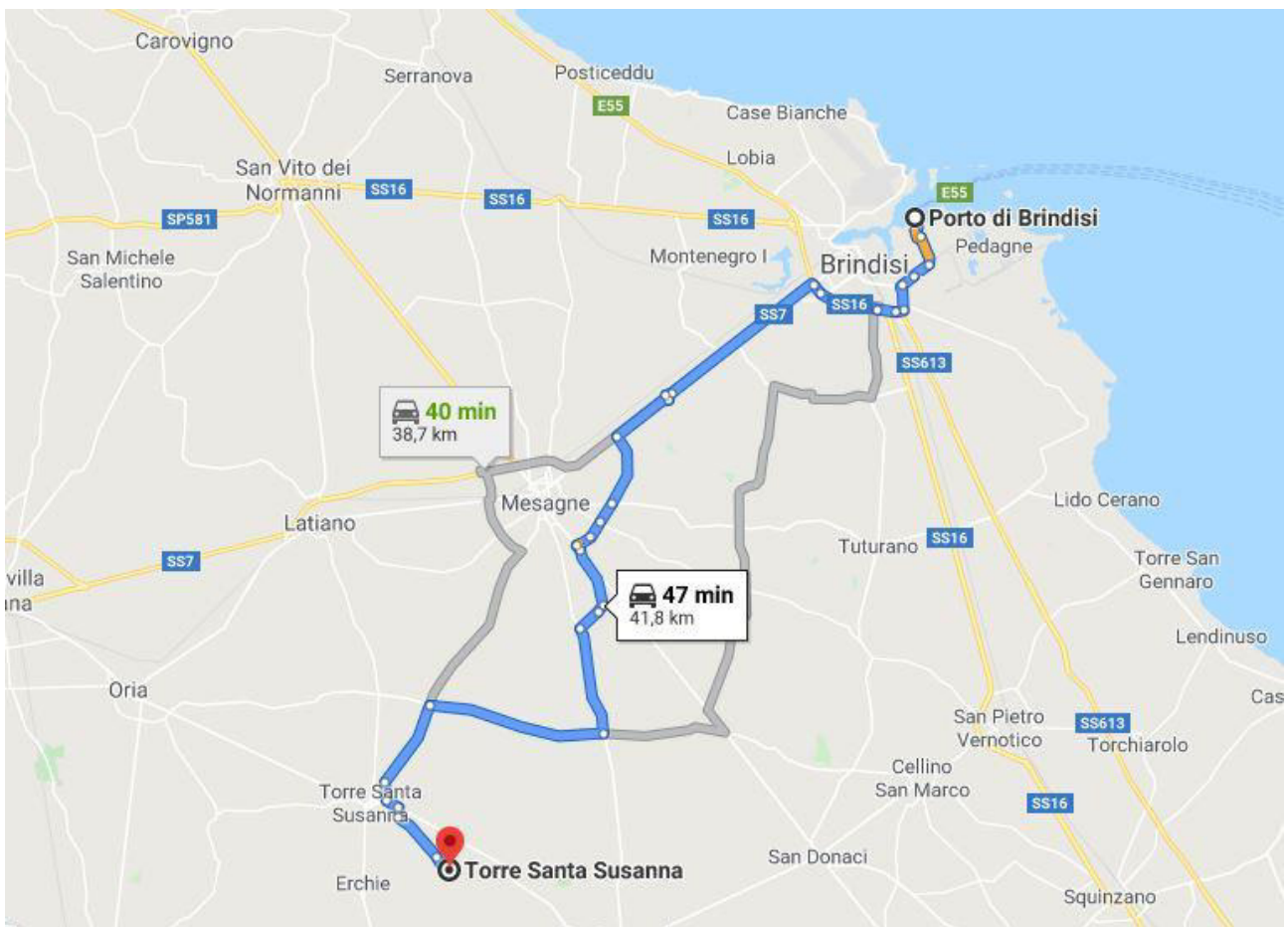


Fig. 4. Percorso su mezzi gommati delle componenti degli aerogeneratori dal porto di Brindisi fino all'area dell'impianto

Progetto dell'impianto eolico con storage denominato "Contrada Sparpagliata, Donne Masi e Tostini" della potenza complessiva di 154 MW da realizzare nei Comuni di Erchie (BR), Torre Santa Susanna (BR), Manduria (TA) e Avetrana (TA)

Descrizione del percorso (41,8 Km):

Partenza dal Porto di Brindisi

Prendi E90, SS16, SS7, Circonvallazione Sud di Mesagne e Circonvallazione Sud in direzione di Contrada Rinella a Mesagne

22 min (21,2 km)

-  Procedi in direzione sud su E90
900 m
-  Alla rotonda prendi la 1ª uscita e prendi Via Maiorana/E90
1,0 km
-  Via Maiorana/E90 fa una leggera curva a destra e diventa Via Enrico Fermi/E90
650 m
-  Svolta a sinistra per rimanere su Via Enrico Fermi/E90
-  Alla rotonda prendi la 1ª uscita e prendi Via Giulio Natta/E90
550 m
-  Alla rotonda prendi la 2ª uscita e prendi E90
950 m
-  Alla rotonda prendi la 1ª uscita e prendi lo svincolo SS613
300 m
-  Mantieni la sinistra, segui le indicazioni per Bari/Taranto ed entra in SS613
650 m
-  Continua su SS16
2,0 km
-  Prendi l'uscita Brindisi Centro verso Strada Statale 7 per Mesagne/SS7
400 m

PROJETTO engineering s.r.l.

società d'ingegneria

Direttore Tecnico: ING. LEONARDO FILOTICO
Cap. Soc. 119.000,00 € Codice Fiscale: 02658050733
Partita Iva : 02658050733
Sede Legale: Via dei Mille 5, 74024 Manduria - Taranto
Sede Operativa: Z.I. Lotto 31, 74020 San Marzano di San Giuseppe - Taranto
Tel 099 9574694 fax 099 2222834 mob. 3491735914

RELAZIONE VIABILITA' ACCESSO AL PARCO



SR EN ISO 9001:2015 SR EN ISO 14001:2015 SR EN ISO /IEC 27001/2017
Certificate No. Q204 Certificate No. E81 Certificate No. E01

Progetto dell'impianto eolico con storage denominato "Contrada Sparpagliata, Donne Masi e Tostini" della potenza complessiva di 154 MW da realizzare nei Comuni di Erchie (BR), Torre Santa Susanna (BR), Manduria (TA) e Avetrana (TA)

- 📍 Alla rotonda prendi la 5^a uscita e prendi Strada Statale 7 per Mesagne/SS7

i Continua su SS7

6,3 km
- ➡ Prendi l'uscita Sandonaci verso San Donaci

210 m
- ⬅ Svolta a sinistra e prendi Strada Comunale 50

210 m
- ➡ Svolta a destra alla 2a traversa in corrispondenza di Complanare Sud

2,2 km
- ⬅ Svolta a sinistra e prendi Circonvallazione Sud di Mesagne

2,6 km
- 📍 Alla rotonda prendi la 2^a uscita e prendi Circonvallazione Sud
- 📍 Alla rotonda, prendi la 2^a uscita e rimani su Circonvallazione Sud

650 m
- 📍 Alla rotonda, prendi la 2^a uscita e rimani su Circonvallazione Sud

600 m
- ⬅ Svolta a sinistra e prendi Via S. Donaci

210 m
- Continua su Contrada Rinella in direzione di SP74

4 min (3,3 km)
- ➡ Svolta a destra e prendi Contrada Rinella

2,1 km
- ➡ Svolta a destra

300 m

Progetto dell'impianto eolico con storage denominato "Contrada Sparpagliata, Donne Masi e Tostini" della potenza complessiva di 154 MW da realizzare nei Comuni di Erchie (BR), Torre Santa Susanna (BR), Manduria (TA) e Avetrana (TA)

➤ Svolta leggermente a destra

900 m

Segui SP74, SP51 e SP69 fino a Torre Santa Susanna

12 min (14,3 km)

↶ Svolta a sinistra e prendi SP74

3,8 km

📍 Alla rotonda prendi la 1ª uscita e prendi SP51

6,2 km

📍 Alla rotonda prendi la 3ª uscita e prendi SP69

3,1 km

↶ Svolta a sinistra e prendi Via Papa Giovanni XXIII

650 m

↶ Svolta a sinistra e prendi Via S. Pancrazio/SP68

500 m

Guida fino alla tua destinazione

8 min (2,9 km)

➤ Svolta a destra

350 m

↶ Svolta a sinistra

1,9 km

↑ Prosegui dritto

📘 La tua destinazione è sulla sinistra

650 m

Accesso al sito "Contrada Sparpagliata, Donne Masi e Tostini" - N 40.451464° – E 17.767039°

PROJETTO engineering s.r.l.

società d'ingegneria

Direttore Tecnico: ING. LEONARDO FILOTICO
Cap. Soc. 119.000,00 € Codice Fiscale: 02658050733
Partita Iva : 02658050733
Sede Legale: Via dei Mille 5, 74024 Manduria - Taranto
Sede Operativa: Z.I. Lotto 31, 74020 San Marzano di San Giuseppe - Taranto
Tel 099 9574694 fax 099 2222834 mob. 3491735914

RELAZIONE VIABILITA' ACCESSO AL PARCO



SR EN ISO 9001:2015 SR EN ISO 14001:2015 SR EN ISO/IEC 27001:2017
Certificate No. Q204 Certificate No. E81 Certificate No. E01

Progetto dell'impianto eolico con storage denominato "Contrada Sparpagliata, Donne Masi e Tostini" della potenza complessiva di 154 MW da realizzare nei Comuni di Erchie (BR), Torre Santa Susanna (BR), Manduria (TA) e Avetrana (TA)

Porto di Brindisi:



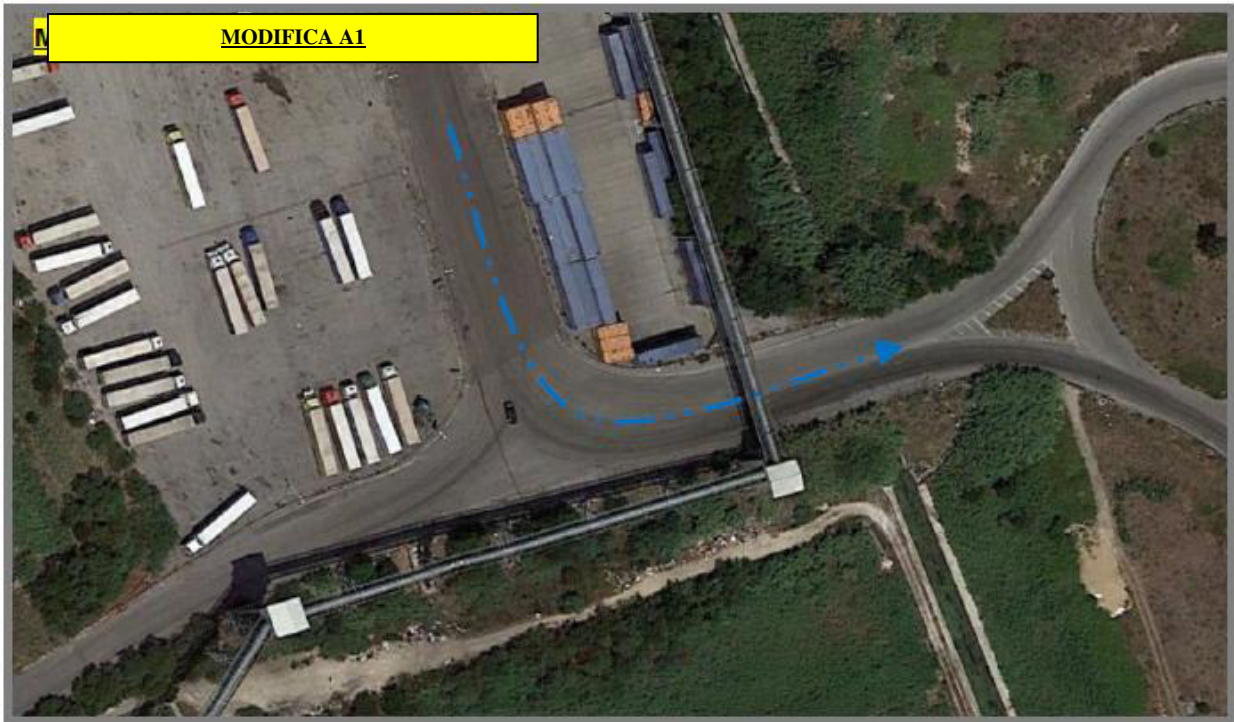
Modifica A1: Per girare sulla E90

Coordinate del punto: 40.625817°; 17.956503°

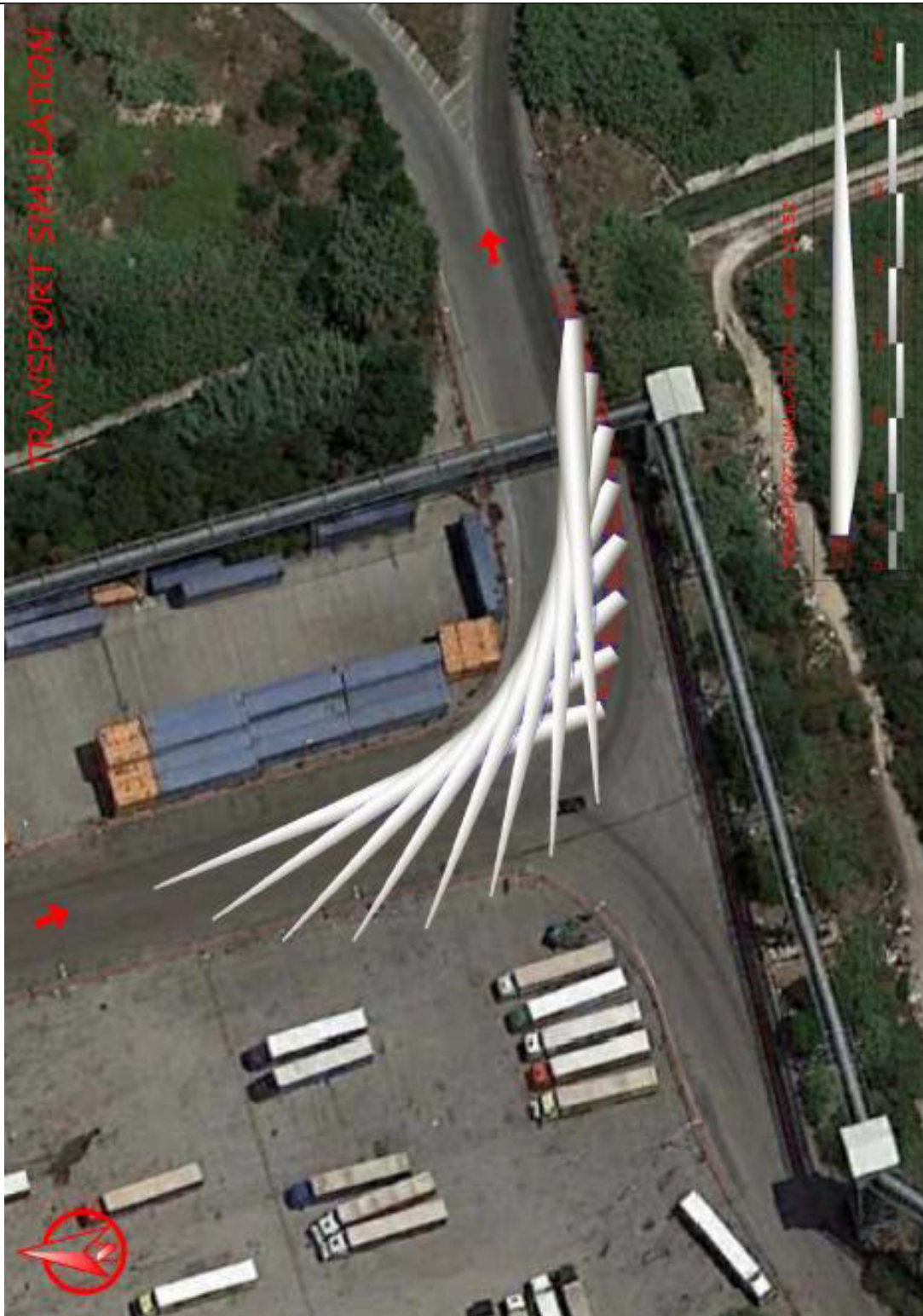
Lavori da fare: Segnaletica e pali da rimuovere



Progetto dell'impianto eolico con storage denominato "Contrada Sparpagliata, Donne Masi e Tostini" della potenza complessiva di 154 MW da realizzare nei Comuni di Erchie (BR), Torre Santa Susanna (BR), Manduria (TA) e Avetrana (TA)



Progetto dell'impianto eolico con storage denominato "Contrada Sparpagliata, Donne Masi e Tostini" della potenza complessiva di 154 MW da realizzare nei Comuni di Erchie (BR), Torre Santa Susanna (BR), Manduria (TA) e Avetrana (TA)



PROJETTO engineering s.r.l.
società d'ingegneria

Direttore Tecnico: ING. LEONARDO FILOTICO
Cap. Soc. 119.000,00 € Codice Fiscale: 02658050733
Partita Iva : 02658050733
Sede Legale: Via dei Mille 5, 74024 Manduria - Taranto
Sede Operativa: Z.I. Lotto 31, 74020 San Marzano di San Giuseppe - Taranto
Tel 099 9574694 fax 099 2222834 mob. 3491735914

RELAZIONE VIABILITA' ACCESSO AL PARCO



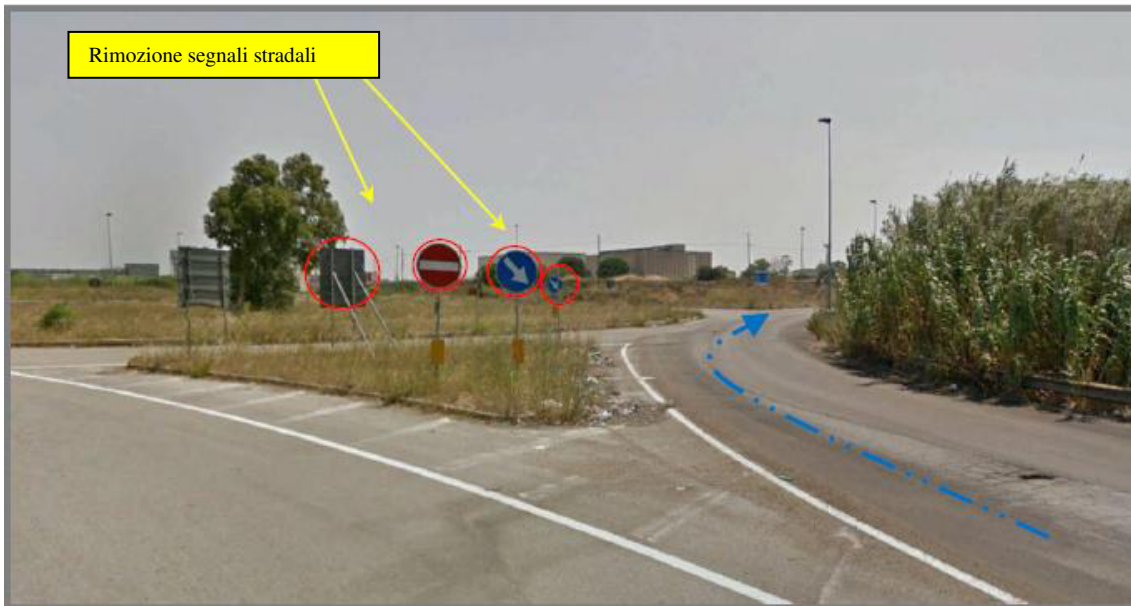
SR EN ISO 9001:2015 SR EN ISO 14001:2015 SR EN ISO /IEC 27001/2017
Certificate No. Q204 Certificate No. E81 Certificate No. E01

Progetto dell'impianto eolico con storage denominato "Contrada Sparpagliata, Donne Masi e Tostini" della potenza complessiva di 154 MW da realizzare nei Comuni di Erchie (BR), Torre Santa Susanna (BR), Manduria (TA) e Avetrana (TA)

Uscita Porto di Brindisi verso la SS613:

Rotatoria 1 sulla E90: 40.617838°; 17.957074°

Lavori da fare: Segnaletica stradale da rimuovere



Progetto dell'impianto eolico con storage denominato "Contrada Sparpagliata, Donne Masi e Tostini" della potenza complessiva di 154 MW da realizzare nei Comuni di Erchie (BR), Torre Santa Susanna (BR), Manduria (TA) e Avetrana (TA)



PROJETTO engineering s.r.l.
società d'ingegneria

Direttore Tecnico: ING. LEONARDO FILOTICO
Cap. Soc. 119.000,00 € Codice Fiscale: 02658050733
Partita Iva : 02658050733
Sede Legale: Via dei Mille 5, 74024 Manduria - Taranto
Sede Operativa: Z.I. Lotto 31, 74020 San Marzano di San Giuseppe - Taranto
Tel 099 9574694 fax 099 2222834 mob. 3491735914

RELAZIONE VIABILITA' ACCESSO AL PARCO



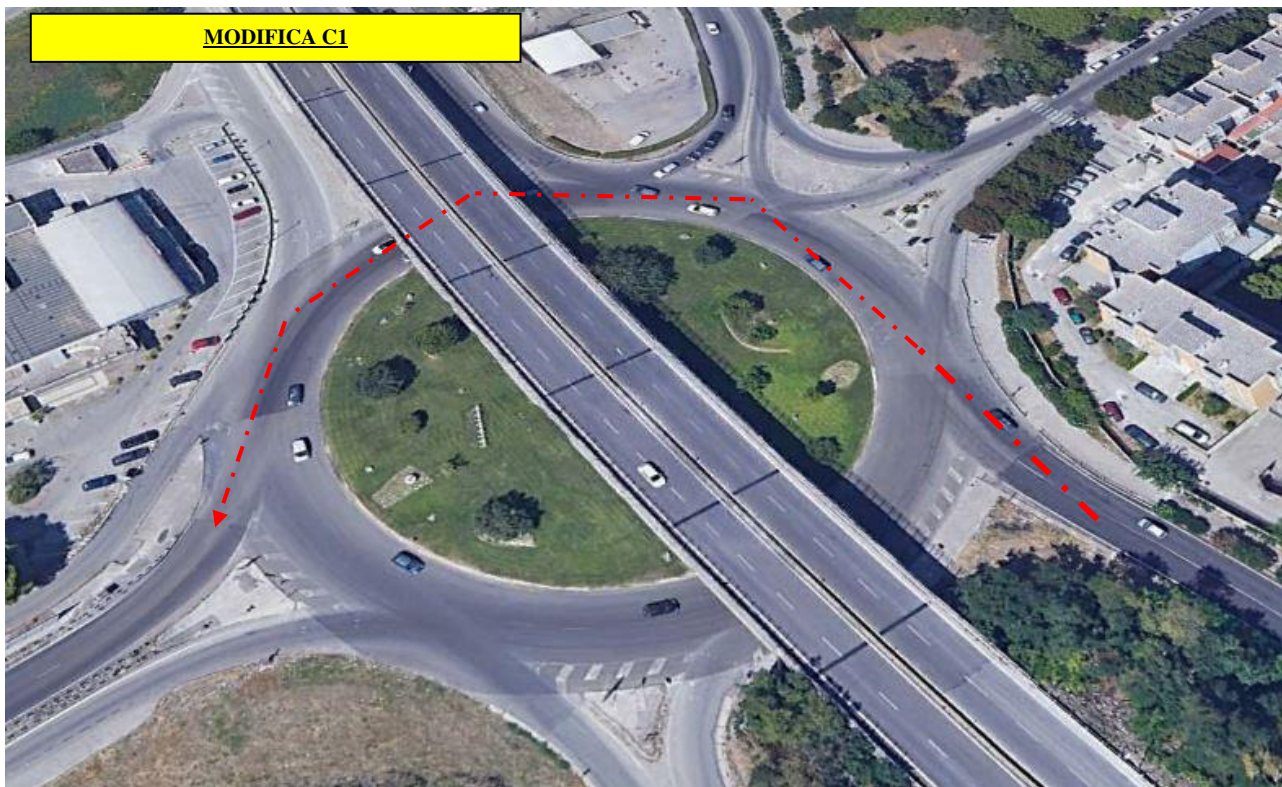
SR EN ISO 9001:2015 SR EN ISO 14001:2015 SR EN ISO /IEC 27001/2017
Certificate No. Q204 Certificate No. E81 Certificate No. E01

Progetto dell'impianto eolico con storage denominato "Contrada Sparpagliata, Donne Masi e Tostini" della potenza complessiva di 154 MW da realizzare nei Comuni di Erchie (BR), Torre Santa Susanna (BR), Manduria (TA) e Avetrana (TA)

Uscita SS613 verso la SS7:

Modifica C1: 40.626054°; 17.920438°

Lavori da fare: segnaletica stradale e pali della luce da rimuovere



Progetto dell'impianto eolico con storage denominato "Contrada Sparpagliata, Donne Masi e Tostini" della potenza complessiva di 154 MW da realizzare nei Comuni di Erchie (BR), Torre Santa Susanna (BR), Manduria (TA) e Avetrana (TA)



Uscita SS7 verso la Strada Comunale 50 e uscita sulla Complanare sud:

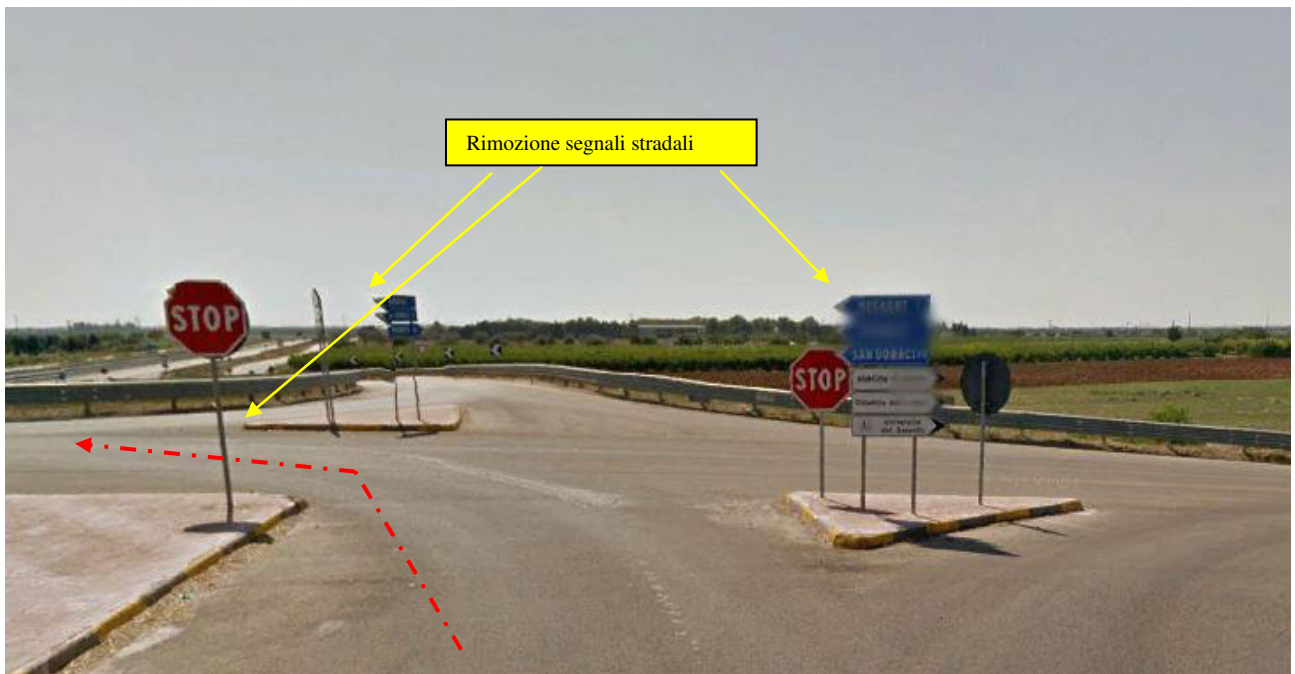
Modifica D1: 40.591693°; 17.859711°

Lavori da fare: segnaletica stradale da rimuovere

Modifica D2: 40.590115°; 17.860792°

Lavori da fare: segnaletica stradale da rimuovere, compattazione e pulizia.

Progetto dell'impianto eolico con storage denominato "Contrada Sparpagliata, Donne Masi e Tostini" della potenza complessiva di 154 MW da realizzare nei Comuni di Erchie (BR), Torre Santa Susanna (BR), Manduria (TA) e Avetrana (TA)



Progetto dell'impianto eolico con storage denominato "Contrada Sparpagliata, Donne Masi e Tostini" della potenza complessiva di 154 MW da realizzare nei Comuni di Erchie (BR), Torre Santa Susanna (BR), Manduria (TA) e Avetrana (TA)

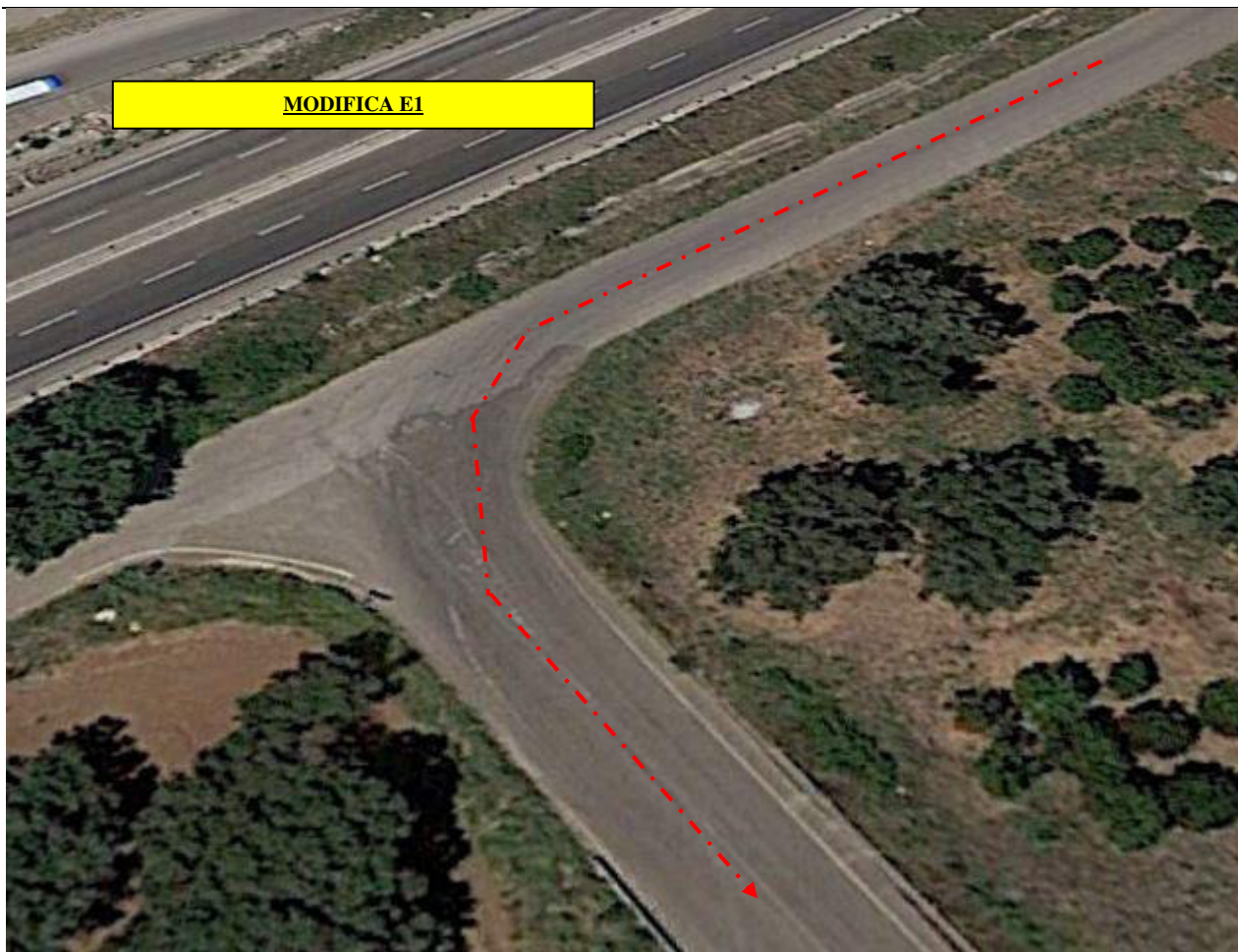


Uscita Complanare sud verso la Circonvallazione Sud di Mesagne:

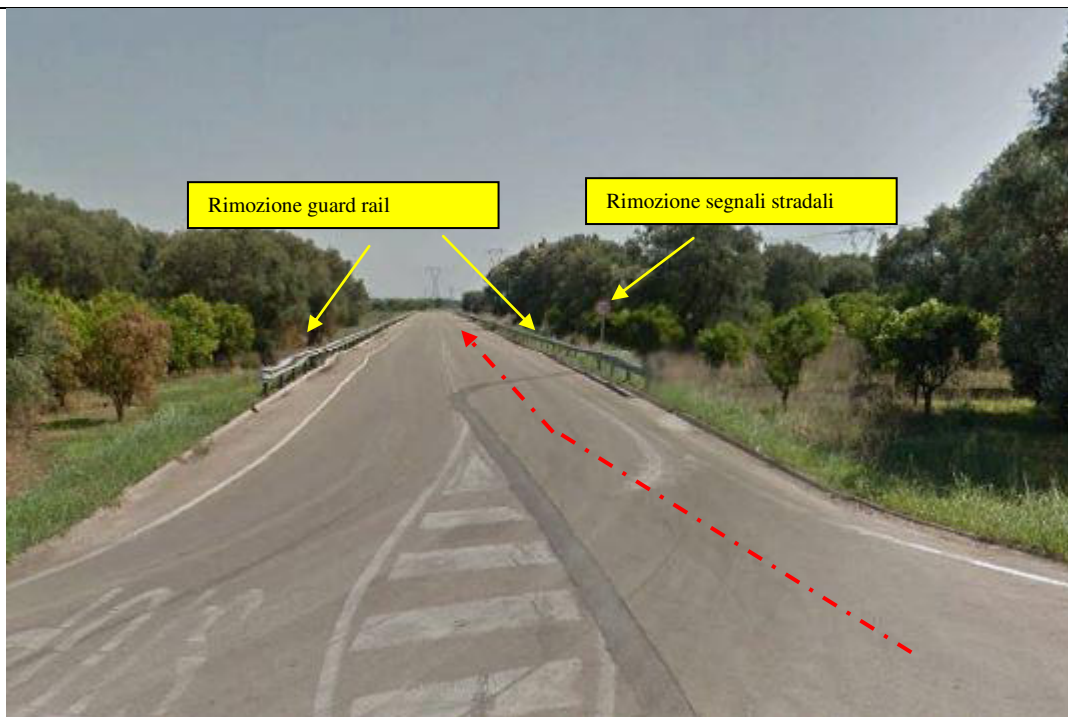
Modifica E1: 40.578818°; 17.839550°

Lavori da fare: segnaletica stradale e guard rail da rimuovere.

Progetto dell'impianto eolico con storage denominato "Contrada Sparpagliata, Donne Masi e Tostini" della potenza complessiva di 154 MW da realizzare nei Comuni di Erchie (BR), Torre Santa Susanna (BR), Manduria (TA) e Avetrana (TA)



Progetto dell'impianto eolico con storage denominato "Contrada Sparpagliata, Donne Masi e Tostini" della potenza complessiva di 154 MW da realizzare nei Comuni di Erchie (BR), Torre Santa Susanna (BR), Manduria (TA) e Avetrana (TA)



Rotatorie Circonvallazione Sud di Mesagne:

Modifica F1: 40.557741°; 17.837509°

Lavori da fare: segnaletica stradale e pali della luce da rimuovere, compattazione e pulizia

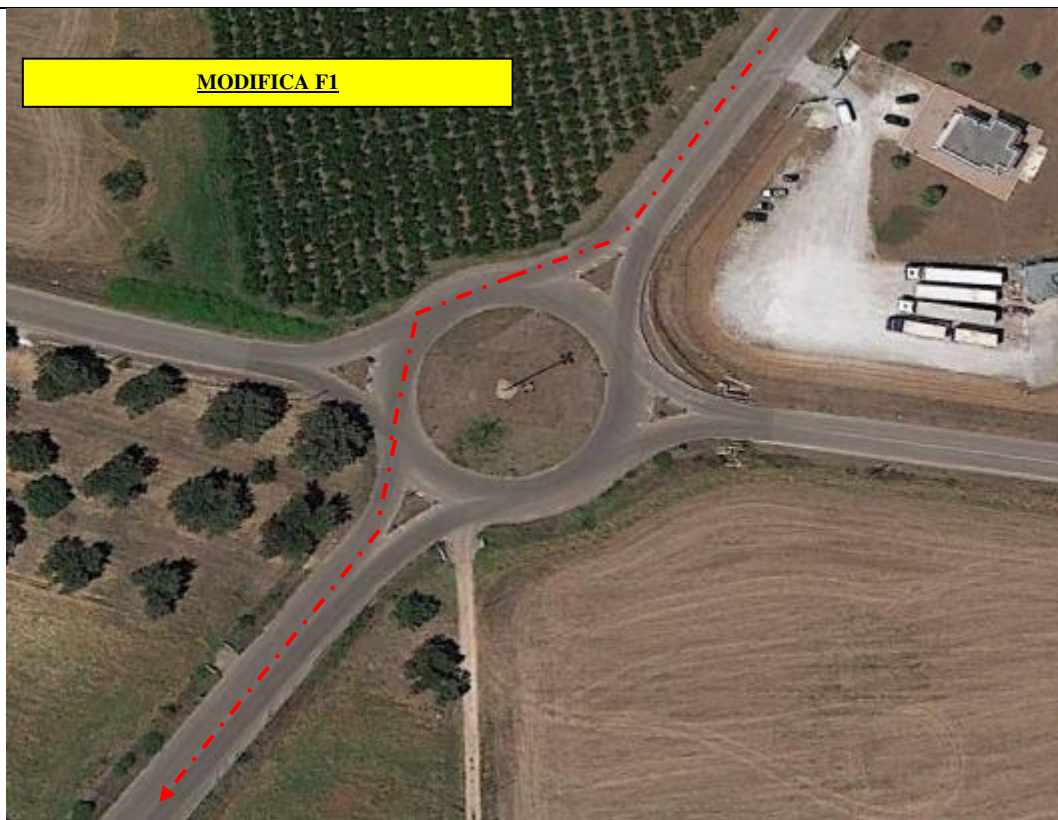
Modifica F2: 40.551830°; 17.832540°

Lavori da fare: segnaletica stradale, pali della luce e guard rail da rimuovere.

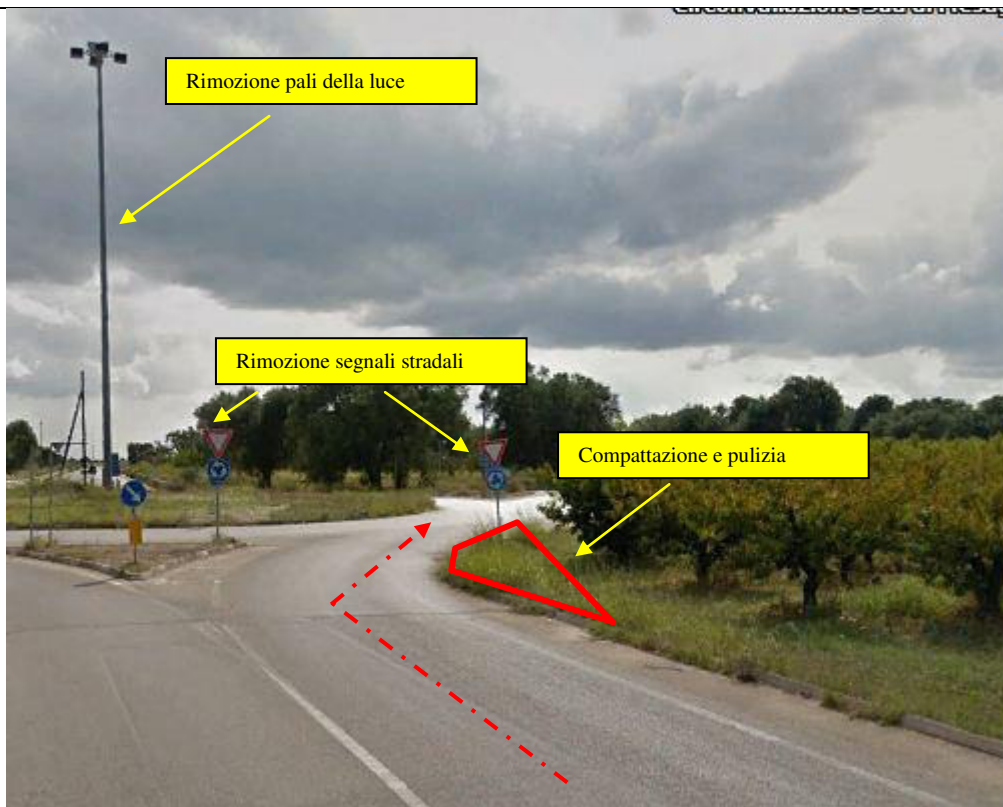
Modifica F3: 40.547054°; 17.828746°

Lavori da fare: segnaletica stradale e pali della luce da rimuovere, compattazione e pulizia.

Progetto dell'impianto eolico con storage denominato "Contrada Sparpagliata, Donne Masi e Tostini" della potenza complessiva di 154 MW da realizzare nei Comuni di Erchie (BR), Torre Santa Susanna (BR), Manduria (TA) e Avetrana (TA)



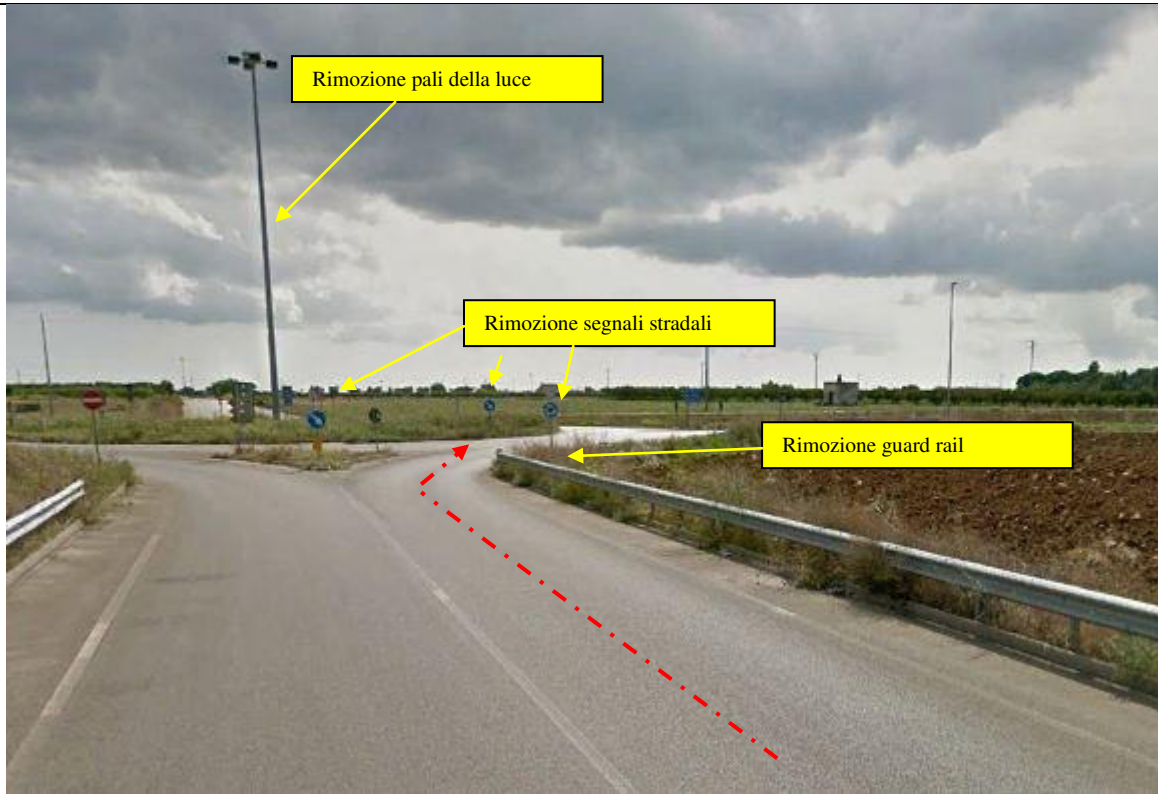
Progetto dell'impianto eolico con storage denominato "Contrada Sparpagliata, Donne Masi e Tostini" della potenza complessiva di 154 MW da realizzare nei Comuni di Erchie (BR), Torre Santa Susanna (BR), Manduria (TA) e Avetrana (TA)



Progetto dell'impianto eolico con storage denominato "Contrada Sparpagliata, Donne Masi e Tostini" della potenza complessiva di 154 MW da realizzare nei Comuni di Erchie (BR), Torre Santa Susanna (BR), Manduria (TA) e Avetrana (TA)



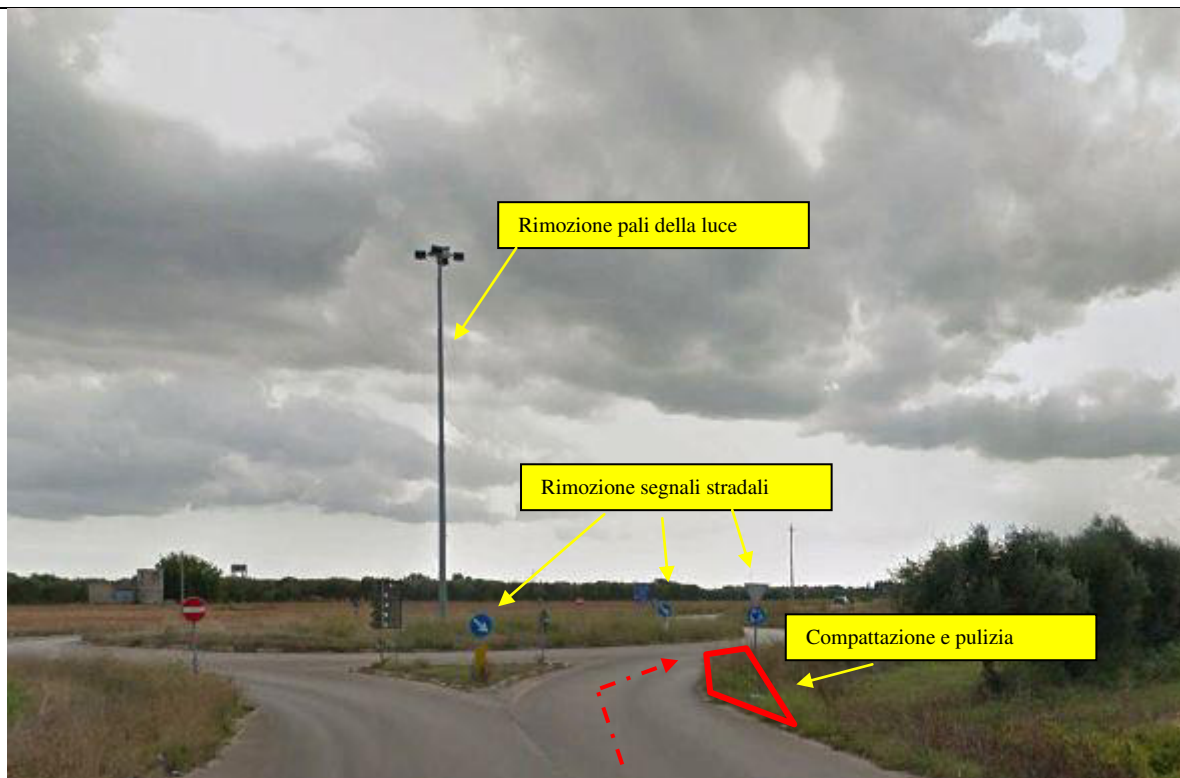
Progetto dell'impianto eolico con storage denominato "Contrada Sparpagliata, Donne Masi e Tostini" della potenza complessiva di 154 MW da realizzare nei Comuni di Erchie (BR), Torre Santa Susanna (BR), Manduria (TA) e Avetrana (TA)



Progetto dell'impianto eolico con storage denominato "Contrada Sparpagliata, Donne Masi e Tostini" della potenza complessiva di 154 MW da realizzare nei Comuni di Erchie (BR), Torre Santa Susanna (BR), Manduria (TA) e Avetrana (TA)



Progetto dell'impianto eolico con storage denominato "Contrada Sparpagliata, Donne Masi e Tostini" della potenza complessiva di 154 MW da realizzare nei Comuni di Erchie (BR), Torre Santa Susanna (BR), Manduria (TA) e Avetrana (TA)



Uscita Circonvallazione Sud di Mesagne verso Via S. Donaci:

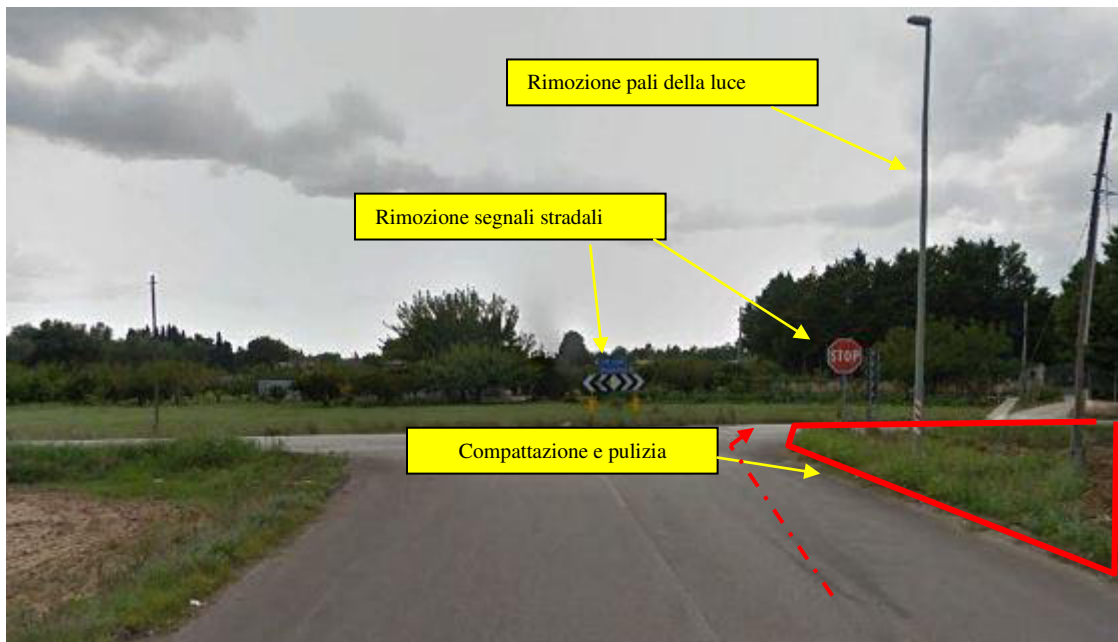
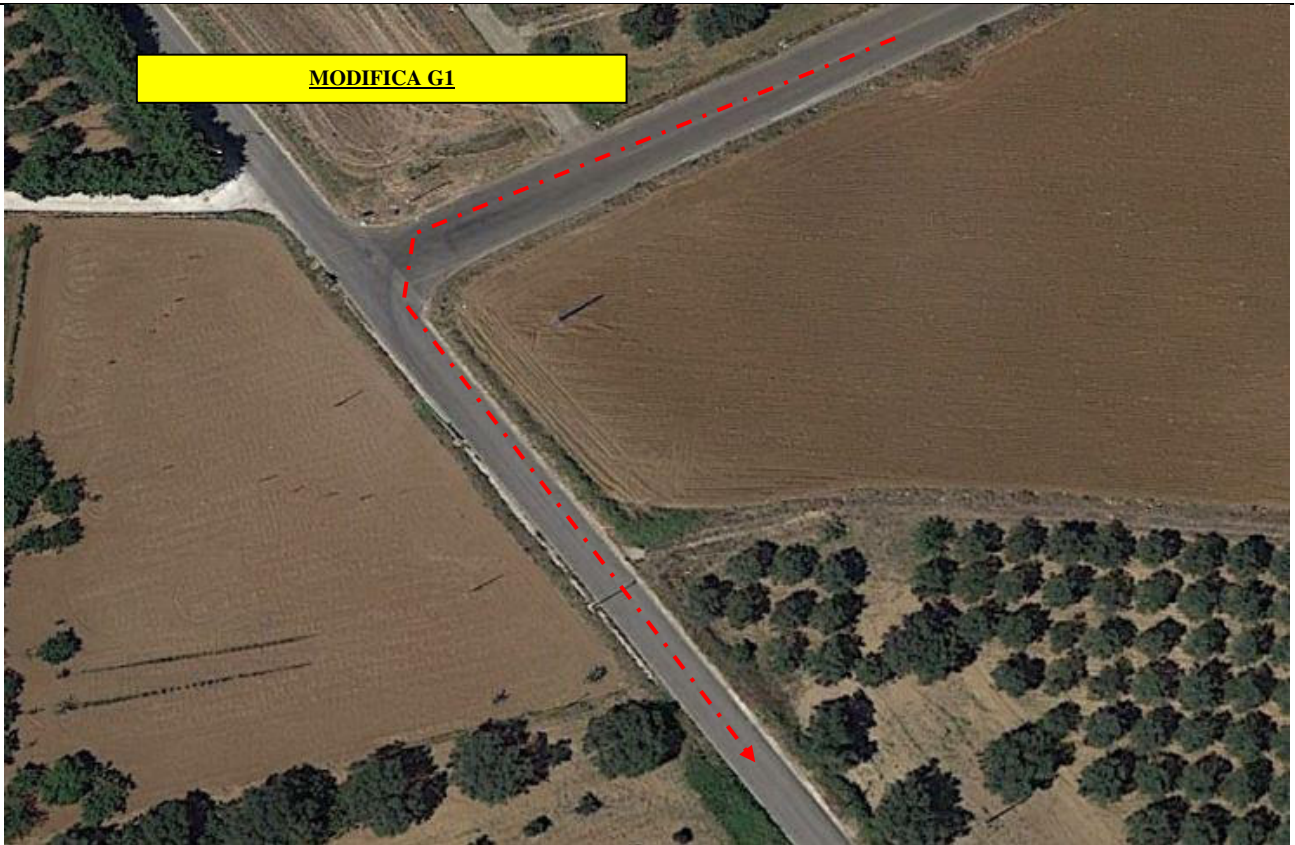
Modifica G1: 40.544581°; 17.822917°

Lavori da fare: segnaletica stradale e pali della luce da rimuovere, compattazione e pulizia

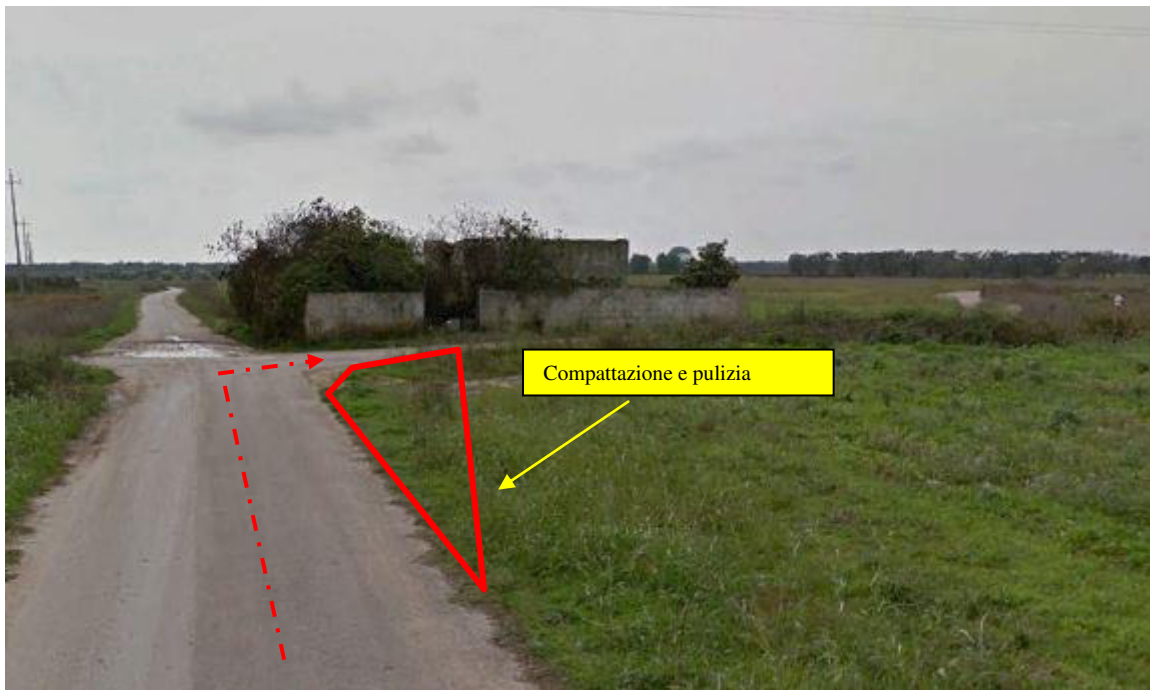
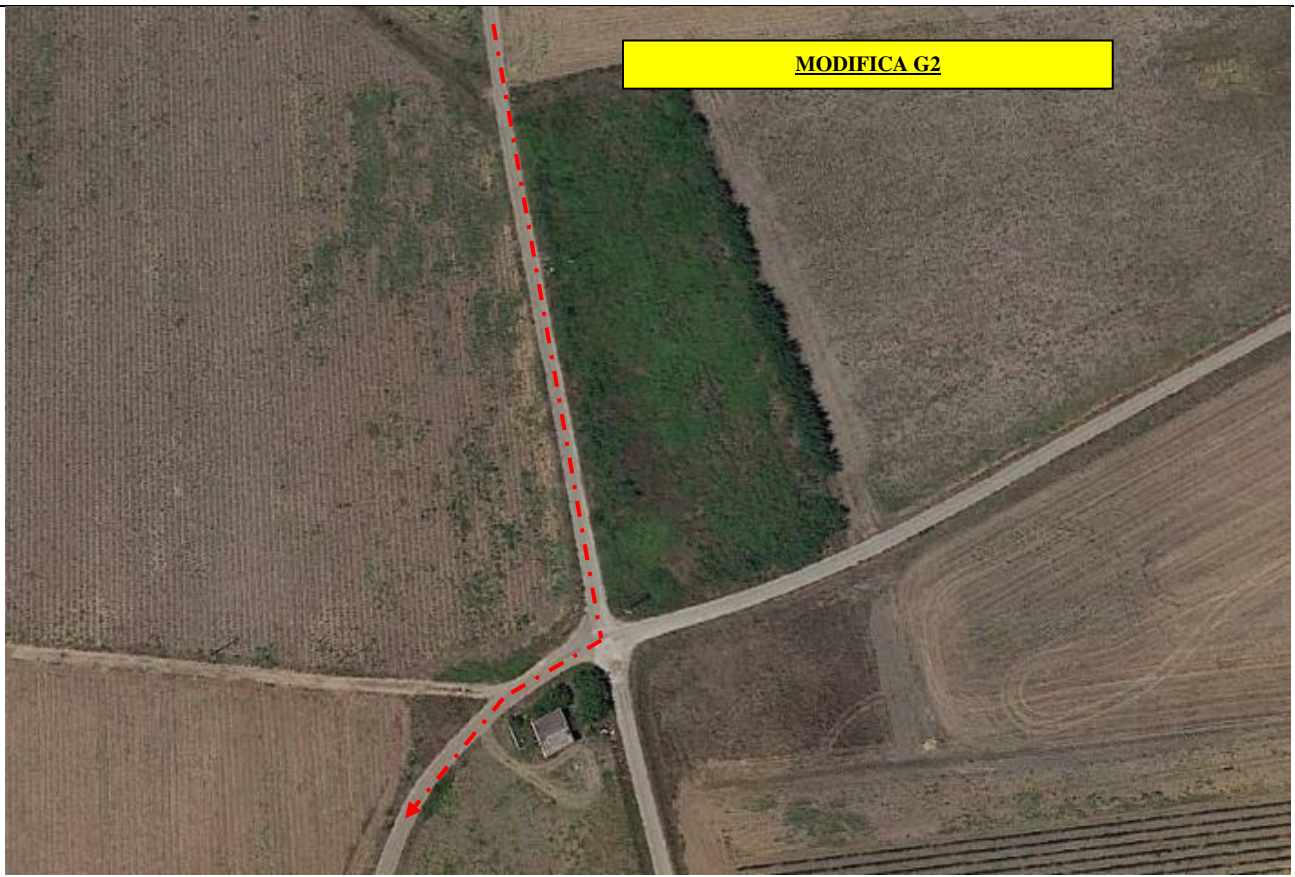
Modifica G2: 40.525898°; 17.833751°

Lavori da fare: compattazione e pulizia

Progetto dell'impianto eolico con storage denominato "Contrada Sparpagliata, Donne Masi e Tostini" della potenza complessiva di 154 MW da realizzare nei Comuni di Erchie (BR), Torre Santa Susanna (BR), Manduria (TA) e Avetrana (TA)



Progetto dell'impianto eolico con storage denominato "Contrada Sparpagliata, Donne Masi e Tostini" della potenza complessiva di 154 MW da realizzare nei Comuni di Erchie (BR), Torre Santa Susanna (BR), Manduria (TA) e Avetrana (TA)



Progetto dell'impianto eolico con storage denominato "Contrada Sparpagliata, Donne Masi e Tostini" della potenza complessiva di 154 MW da realizzare nei Comuni di Erchie (BR), Torre Santa Susanna (BR), Manduria (TA) e Avetrana (TA)

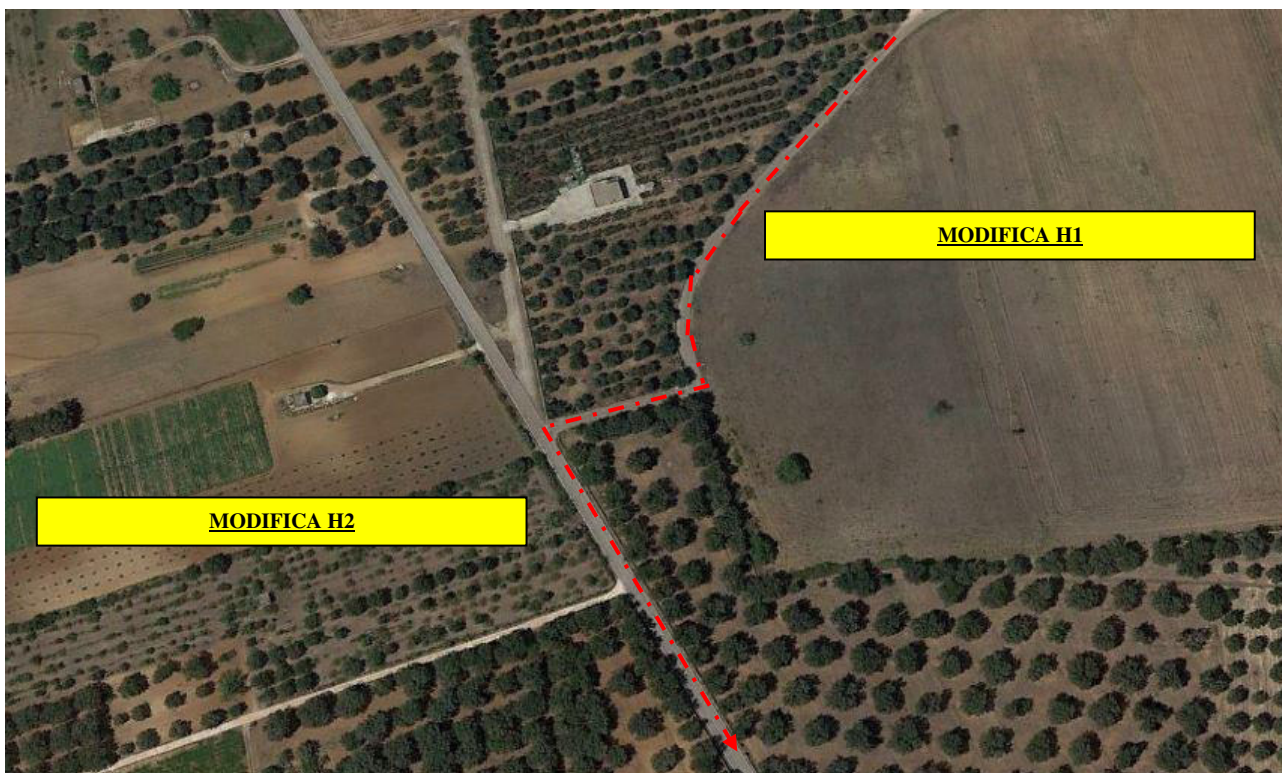
Uscita Via S. Donaci verso SP74:

Modifica H1: 40.518884°; 17.824976°

Lavori da fare: compattazione, pulizia e ricostruzione.

Modifica H2: 40.518625°; 17.824270°

Lavori da fare: segnaletica stradale, compattazione, pulizia e ricostruzione.



Progetto dell'impianto eolico con storage denominato "Contrada Sparpagliata, Donne Masi e Tostini" della potenza complessiva di 154 MW da realizzare nei Comuni di Erchie (BR), Torre Santa Susanna (BR), Manduria (TA) e Avetrana (TA)



PROJETTO engineering s.r.l.

società d'ingegneria

Direttore Tecnico: ING. LEONARDO FILOTICO
Cap. Soc. 119.000,00 € Codice Fiscale: 02658050733
Partita Iva : 02658050733
Sede Legale: Via dei Mille 5, 74024 Manduria - Taranto
Sede Operativa: Z.I. Lotto 31, 74020 San Marzano di San Giuseppe - Taranto
Tel 099 9574694 fax 099 2222834 mob. 3491735914

RELAZIONE VIABILITA' ACCESSO AL PARCO



SR EN ISO 9001:2015 SR EN ISO 14001:2015 SR EN ISO /IEC 27001/2017
Certificate No. Q204 Certificate No. E81 Certificate No. E01

Progetto dell'impianto eolico con storage denominato "Contrada Sparpagliata, Donne Masi e Tostini" della potenza complessiva di 154 MW da realizzare nei Comuni di Erchie (BR), Torre Santa Susanna (BR), Manduria (TA) e Avetrana (TA)

Uscita SP74 verso SP51:

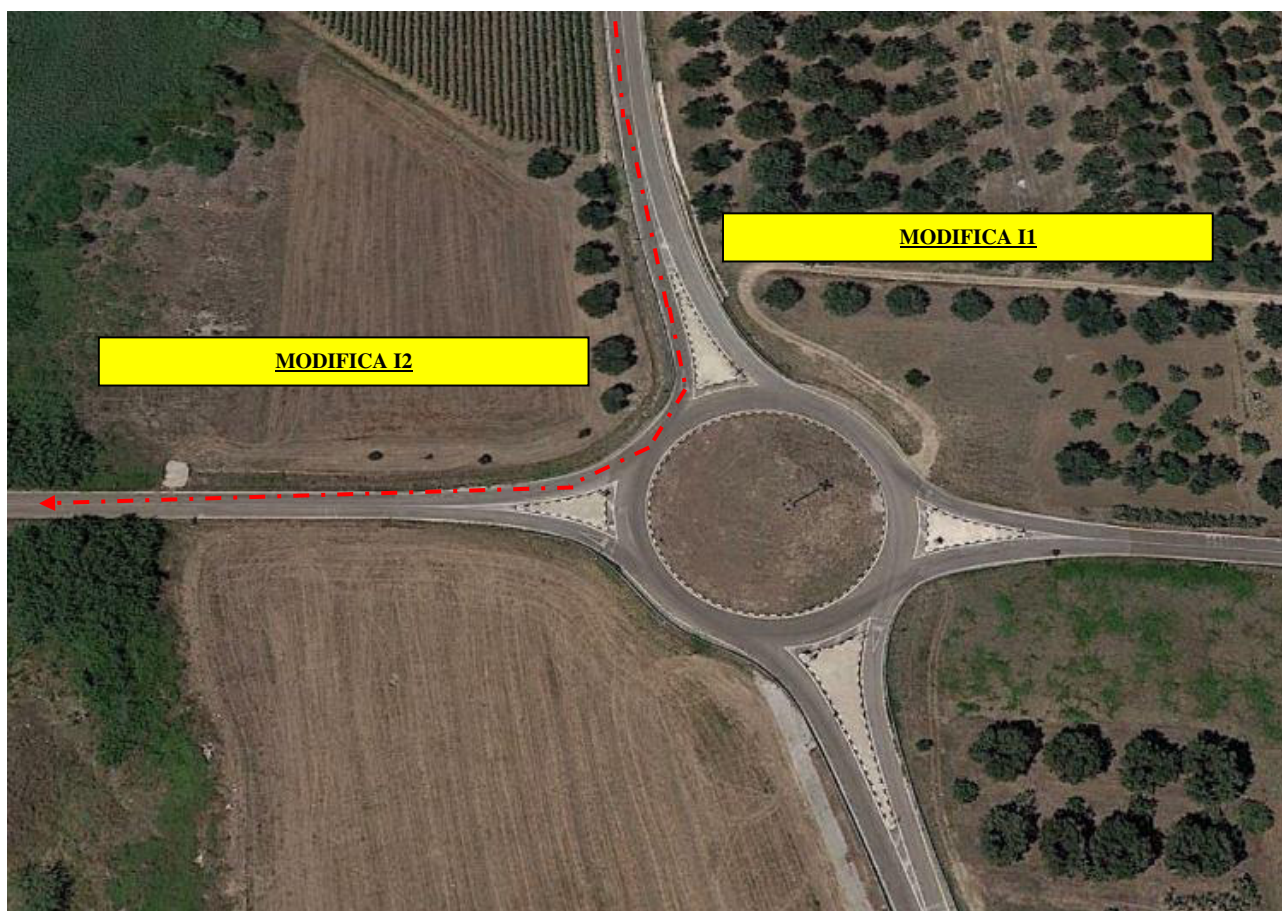
Modifica I1: 40.485986°; 17.833877°

Lavori da fare: segnaletica stradale e guard rail da rimuovere, compattazione e pulizia.

31

Modifica I2: 40.485797°; 17.833806°

Lavori da fare: guard rail da rimuovere, compattazione e pulizia.



PROJETTO engineering s.r.l.
società d'ingegneria

Direttore Tecnico: ING. LEONARDO FILOTICO
Cap. Soc. 119.000,00 € Codice Fiscale: 02658050733
Partita Iva : 02658050733
Sede Legale: Via dei Mille 5, 74024 Manduria - Taranto
Sede Operativa: Z.I. Lotto 31, 74020 San Marzano di San Giuseppe - Taranto
Tel 099 9574694 fax 099 2222834 mob. 3491735914

RELAZIONE VIABILITA' ACCESSO AL PARCO



SR EN ISO 9001:2015 SR EN ISO 14001:2015 SR EN ISO /IEC 27001/2017
Certificate No. Q204 Certificate No. E81 Certificate No. E01

Progetto dell'impianto eolico con storage denominato "Contrada Sparpagliata, Donne Masi e Tostini" della potenza complessiva di 154 MW da realizzare nei Comuni di Erchie (BR), Torre Santa Susanna (BR), Manduria (TA) e Avetrana (TA)



Progetto dell'impianto eolico con storage denominato "Contrada Sparpagliata, Donne Masi e Tostini" della potenza complessiva di 154 MW da realizzare nei Comuni di Erchie (BR), Torre Santa Susanna (BR), Manduria (TA) e Avetrana (TA)

Uscita SP51 verso SP69:

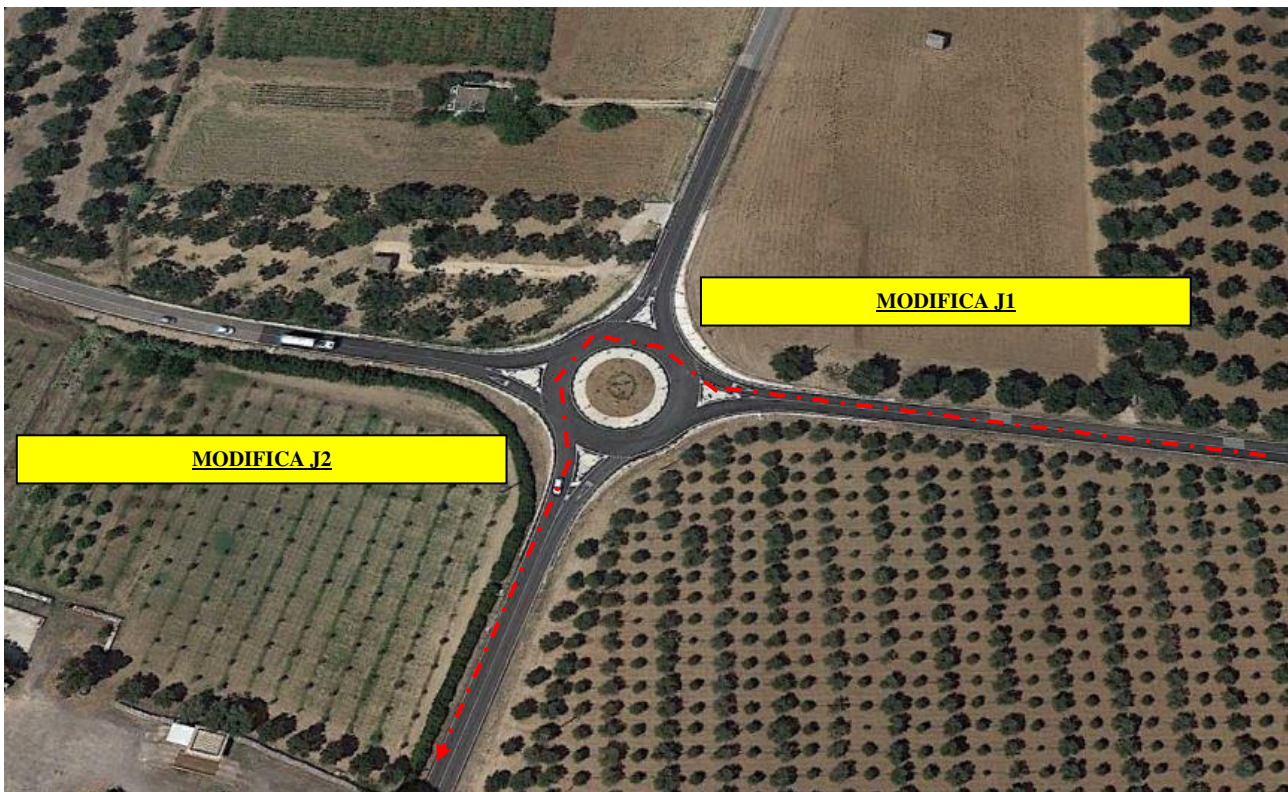
Modifica J1: 40.494569°; 17.762609°

Lavori da fare: segnaletica stradale e guard rail da rimuovere.

Modifica J2: 40.494509°; 17.762286°

Lavori da fare: segnaletica stradale da rimuovere, compattazione e pulizia.

33



PROJETTO engineering s.r.l.

società d'ingegneria

Direttore Tecnico: ING. LEONARDO FILOTICO
Cap. Soc. 119.000,00 € Codice Fiscale: 02658050733
Partita Iva : 02658050733
Sede Legale: Via dei Mille 5, 74024 Manduria - Taranto
Sede Operativa: Z.I. Lotto 31, 74020 San Marzano di San Giuseppe - Taranto
Tel 099 9574694 fax 099 2222834 mob. 3491735914

RELAZIONE VIABILITA' ACCESSO AL PARCO



SR EN ISO 9001:2015 SR EN ISO 14001:2015 SR EN ISO /IEC 27001/2017
Certificate No. Q204 Certificate No. E81 Certificate No. E01

Progetto dell'impianto eolico con storage denominato "Contrada Sparpagliata, Donne Masi e Tostini" della potenza complessiva di 154 MW da realizzare nei Comuni di Erchie (BR), Torre Santa Susanna (BR), Manduria (TA) e Avetrana (TA)



Progetto dell'impianto eolico con storage denominato "Contrada Sparpagliata, Donne Masi e Tostini" della potenza complessiva di 154 MW da realizzare nei Comuni di Erchie (BR), Torre Santa Susanna (BR), Manduria (TA) e Avetrana (TA)



Uscita SP68 verso accesso al parco:

Modifica K1: 40.494569°; 17.762609°

Lavori da fare: segnaletica stradale e guard rail da rimuovere.

Progetto dell'impianto eolico con storage denominato "Contrada Sparpagliata, Donne Masi e Tostini" della potenza complessiva di 154 MW da realizzare nei Comuni di Erchie (BR), Torre Santa Susanna (BR), Manduria (TA) e Avetrana (TA)



Progetto dell'impianto eolico con storage denominato "Contrada Sparpagliata, Donne Masi e Tostini" della potenza complessiva di 154 MW da realizzare nei Comuni di Erchie (BR), Torre Santa Susanna (BR), Manduria (TA) e Avetrana (TA)



Progetto dell'impianto eolico con storage denominato "Contrada Sparpagliata, Donne Masi e Tostini" della potenza complessiva di 154 MW da realizzare nei Comuni di Erchie (BR), Torre Santa Susanna (BR), Manduria (TA) e Avetrana (TA)

3. CONCLUSIONI

Lo scopo di questo studio è stato quello di capire l'entità dei lavori di adeguamento necessari al trasporto delle componenti degli aerogeneratori fino ai terreni interessati dall'installazione.

Di seguito le risultanze:

38

- L'accesso dal porto di Brindisi risulta possibile fino all'ingresso del sito apportando le piccole modifiche, indicate in questo rapporto, della rete stradale esistente.
- Le simulazioni effettuate si basano sulla possibilità di sollevare la parte a sbalzo delle pale per passare sopra ad alcuni ostacoli.
- Questo è necessario per sorvolare diversi segnali stradali / recinzioni / ostacoli ed evitare modifiche.
- Anche se non specificato per ogni singolo punto, tutte le strade di accesso pubblico devono rispettare i requisiti minimi come da specifiche di costruzione.
- L'intera strada deve avere una larghezza di almeno 5 m esente da ostacoli su entrambi i lati e deve essere, se necessario, livellata, compattata e sgombrata per consentire il transito dei camion.
- Tutti i rami sporgenti sulle strade devono essere tagliati (si necessita di una larghezza di 6 metri).
- Transito di tutte le componenti soggette all'esecuzione di una prova per verificare l'intero percorso e i punti dove intervenire.
- In ognuno dei comuni attraversati da trasporti eccezionali sarà necessario chiedere il divieto di parcheggio lungo il percorso.
- Il trasporto eccezionale su tutti i percorsi sopra descritti è soggetto a rilascio di permessi e approvazione di tutte le autorità coinvolte e dei proprietari terrieri coinvolti.
- Il percorso presentato in questo rapporto e le modifiche definite necessarie per la fattibilità dei trasporti, è subordinato all'emissione dei necessari ulteriori permessi per il trasporto e modifica delle strade da parte delle autorità competenti.