

Sistema di accumulo - Container 40' - Prospetto frontale e laterale

Scala 1:50

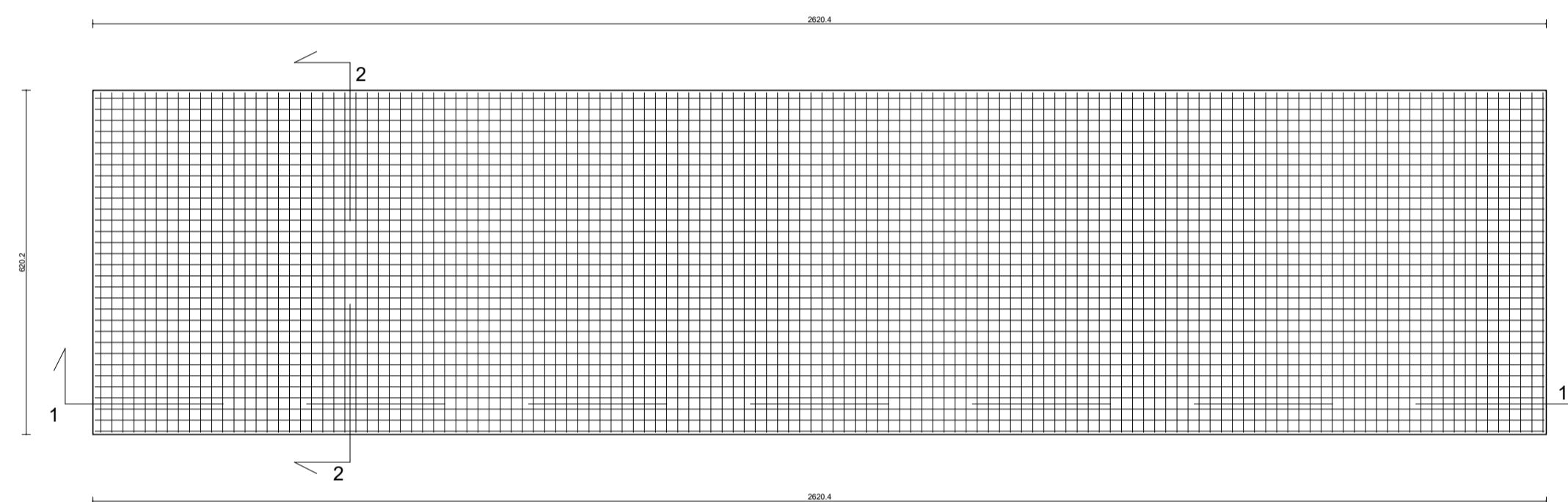
Soletta 1

Armatura diffusa lato superiore

dir. 1
1Ø 14/ 10
15.4 cmq/m

dir. 2
1Ø 14/ 10
15.4 cmq/m

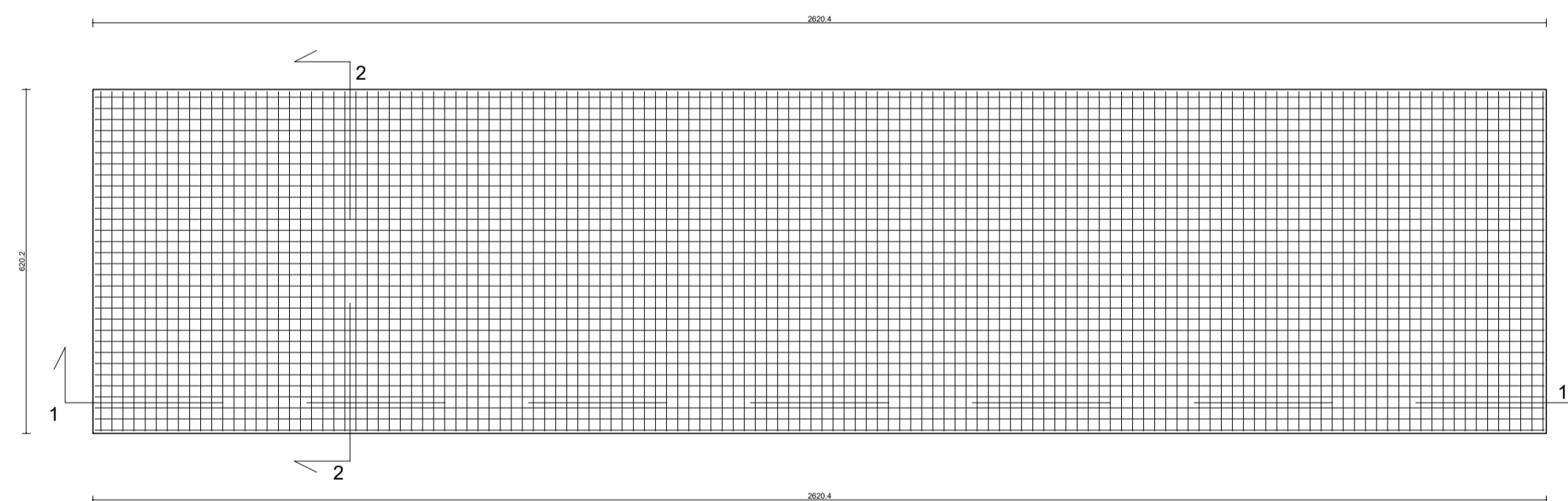
Assonometria cavalletti distanziatori Ø 12
a=24 cm, b=18cm, h=43 cm
1/50 dir.1, 1/50 dir.2



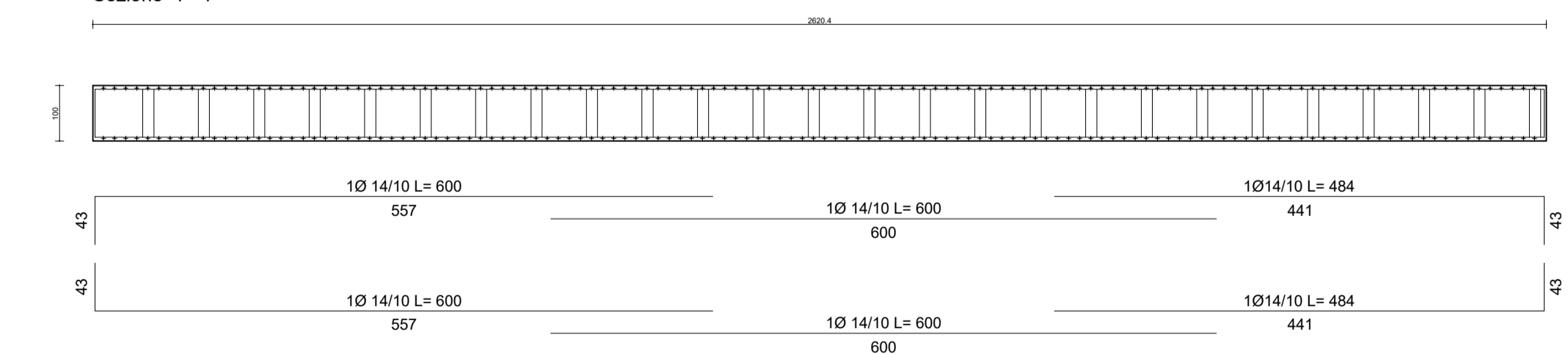
Armatura diffusa lato inferiore

dir. 1
1Ø 14/ 10
15.4 cmq/m

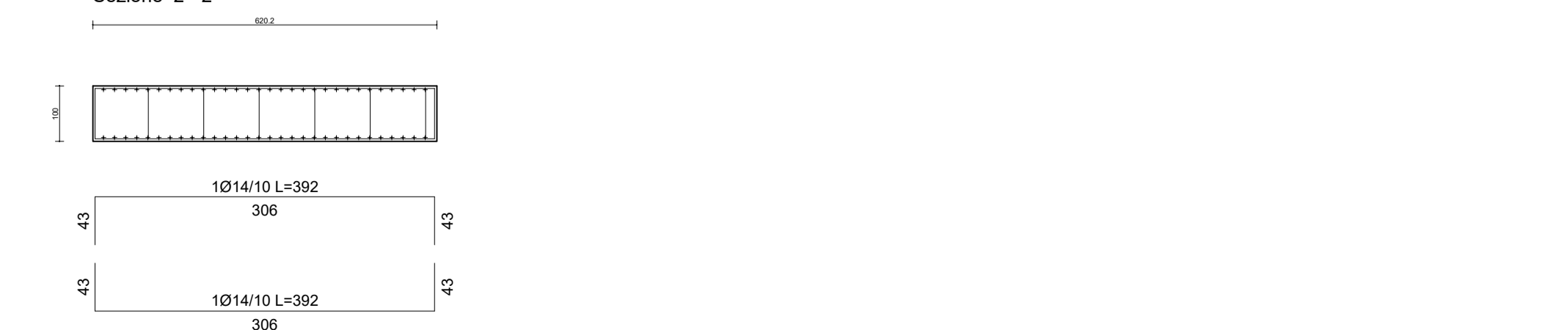
dir. 2
1Ø 14/ 10
15.4 cmq/m



Sezione 1 - 1



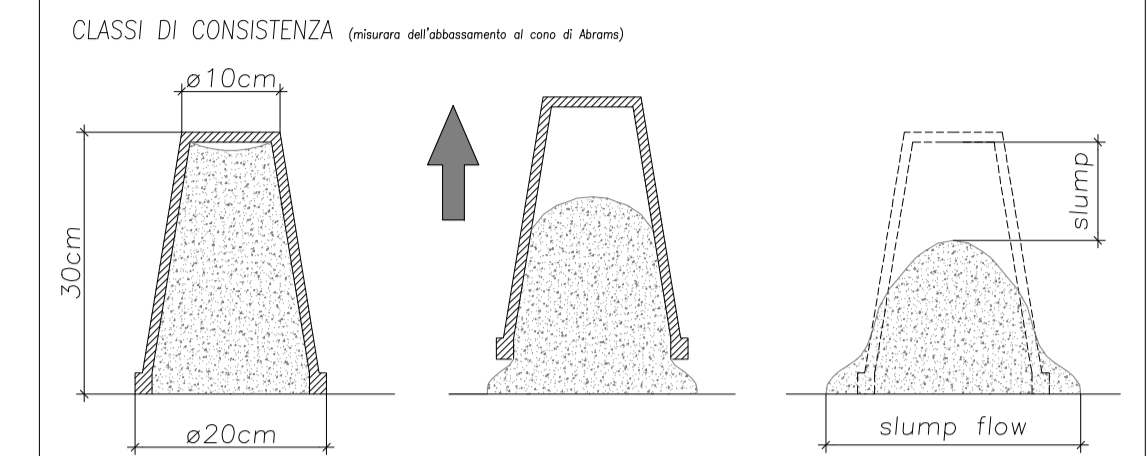
Sezione 2 - 2



Carpenteria fondazione container

Scala 1:50

CARATTERISTICHE CALCESTRUZZO in XC1 UNI EN 206-2006 ed UNI 11104:2004.				
STRUTTURA	CLASSE CLS	ØMAX AGGREGATO [mm]	MAX H ₂ O/cls	
Soletta piena (S=15cm) Solaio Lat. h=24cm Muri in c.a. (s=20/30cm)	C28/35	Spessore min elemento c.a. [mm] 120	Solette molto armate 12,5	<0.6



CLASSE DI CONSISTENZA	Abbassamento [cm]	Denominazione corrente
■ S3	da 10 a 15cm	SEMIFLUIDA
□ S4	da 16 a 21cm	FLUIDA
□ S5	> 21cm	SUPERFLUIDA

COPRIFERRO C _{min} [mm] UNI EN 206-2006 ed UNI 11104:2004.				
Classe di esposizione	CA	C.A.P.		
		□	■	
X0	15	□	30	
XC1, XC2	20	■	30	
XA1, XD1, XF1, XC3	25	□	35	
XS1, XD2, XF2, XA2, XF3, XC4	35	□	40	
XS2, XS3, XA3, XD3, XF4	35	□	40	

19_18_EO_ENE_AU_PC_06			LUGLIO 2020			FONDAZIONE STORAGE			Dott. Egidio De Padova			Arch. Paolo Pastore			Ing. Leonardo Filotico		
N. ELABORATO			DATA EMISSIONE			DESCRIZIONE			ESEGUITO			CONTROLLATO			APPROVATO		
OGGETTO: Progetto dell'impianto eolico con storage denominato "Contrada Sparpagliata, Donne Masi e Tostini" della potenza complessiva di 154 MW da realizzare nei comuni di Erchie (BR), Torre Santa Susanna (BR), Manduria (TA) e Avetrana (TA)									COMMITTENTE: YELLOW ENERGY s.r.l. Z.I. Lotto n. 31 74020 San Marzano di S.G (TA)								
TITOLO: BCT90A2_ElaboratoGrafico_27																	
PROJETTO engineering s.r.l. società d'ingegneria direttore tecnico Ph.D. Ing. LEONARDO FILOTICO																	
Sede Legale: Via del Mille, 5 74024 Manduria Sede Operativa: Z.I. Lotto 31 74020 San Marzano di S.G. (TA) Tel. 099 9574884 Fax 099 2222834 cell. 349 1735914 studio@projetto.eu web site: www.projetto.eu									SOSTITUISCE: SOSTITUITO DA: CARTA:A1								
P.IVA: 02658050733									NOME 19_18_EO_ENE_AU_PC_06			SCALA: 1:50			ELAB.		
Tutti i diritti di autore sono riservati a termine di legge. E' vietata la riproduzione senza autorizzazione.																	