

TIPO: PROGETTO DI FATTIBILITA' TECNICO ECONOMICA

TITOLO:  
 ADEGUAMENTO AL PRP DELLE STRUTTURE PORTUALI  
 LIMITROFE ALLA STAZIONE MARITTIMA DI LIVORNO  
 AMPLIAMENTO BANCHINA MOLO MEDICEO

OGGETTO:  
 STATO DI PROGETTO  
 SEZIONI LONGITUDINALI E TRASVERSALI

Progettazione  
 DIREZIONE INFRASTRUTTURE

Responsabile Unico del Procedimento:  
 Ing. Andrea Carli

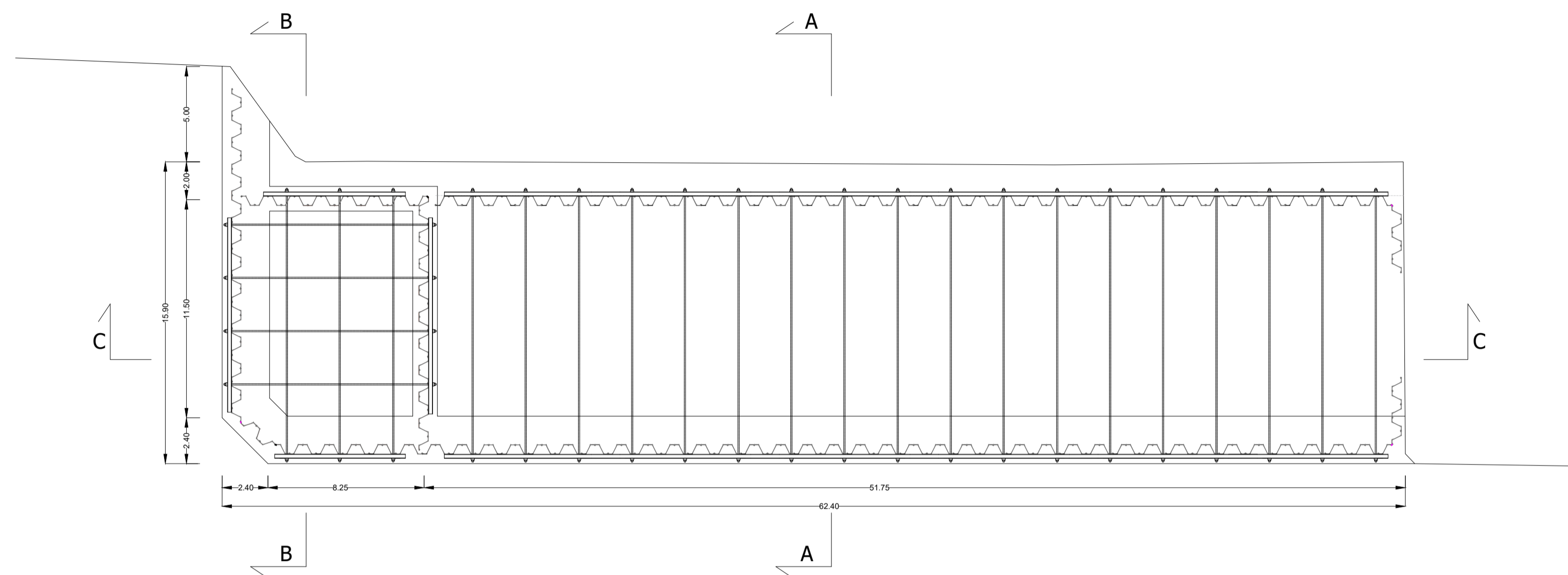
Dirigente responsabile:  
 Ing. Enrico Pribaz

FORMATO/FORMAT	SCALA/SCALE	COD. ELABORATO	DISEGNO No./DRAWING No.	TAVOLA/PLATE No.
600 x 1050	1:200	02-20-ABMM-PF-SP2-00		SP2-00

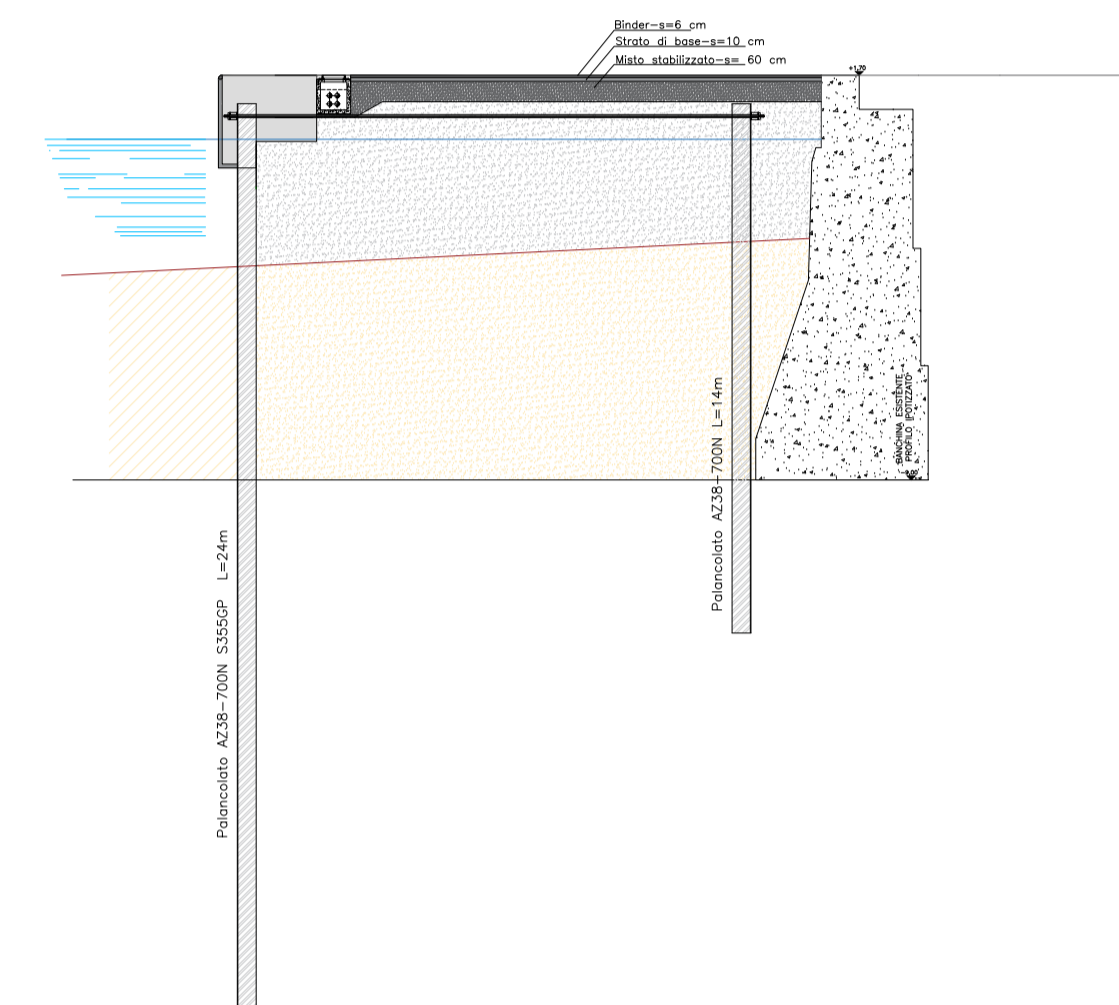
0	0	PRIMA EMISSIONE	RR	AC	AC
REV.	DATA/DATE	DESCRIZIONE/DESCRIPTION	ESEGUITO/BY	CONTR./CHKD	APPROV.
	Giu. 2020				

## STATO DI PROGETTO

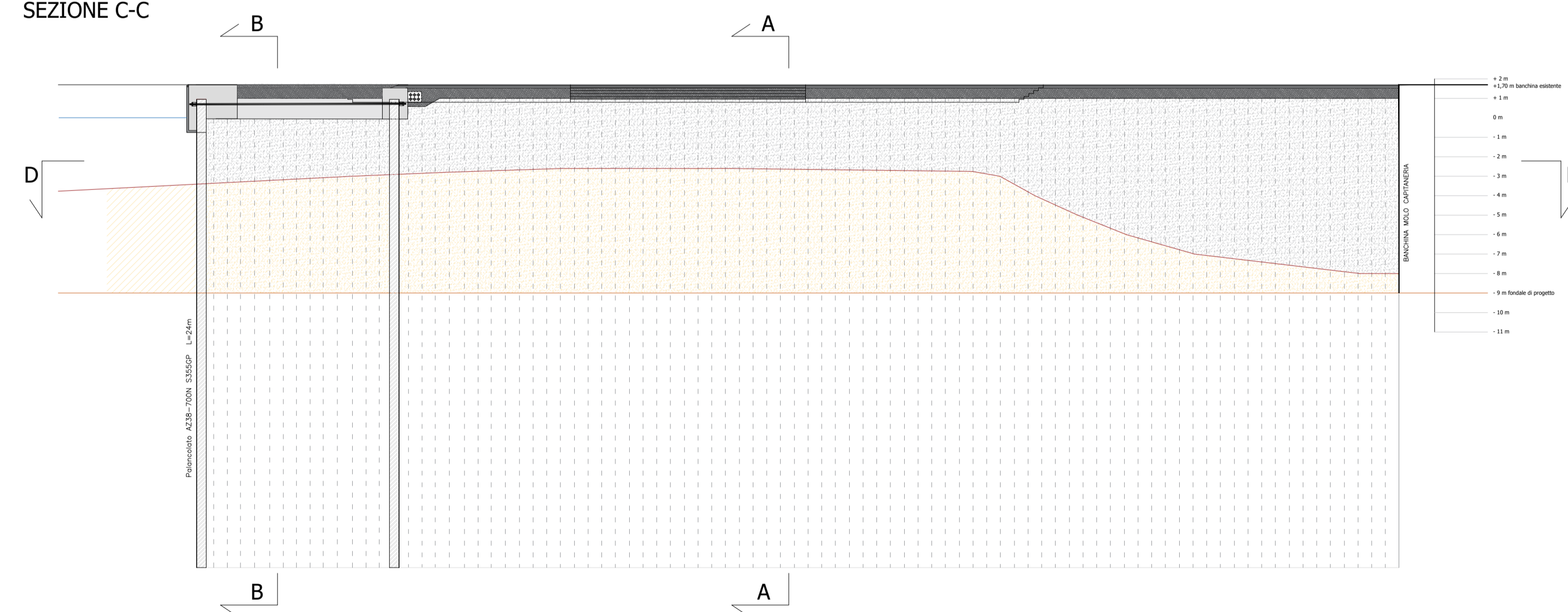
SEZIONE D-D



SEZIONE TIPO A-A



SEZIONE C-C



SEZIONE TIPO B-B

