

Sistemi e Regole LEGENDA E QUADRO D'UNIONE - Com. di Roma

**Sistema ineditativo**

**CITTA' STORICA**

- Tessuti - area - 1950
- Espansione otto-romanesca a lottizzazione edilizia puriforme a fronti continue
- Espansione novecentesca a lottizzazione edilizia puriforme
- Espansione novecentesca a lottizzazione edilizia puriforme e impianto moderno e storico
- Nuclei storici isolati
- Edifici e complessi speciali
- Centro archeologico monumentale
- Capolati archeologici e urbani
- Ville storiche
- Grandi attrezzature e impianti post-urbani
- Edifici speciali isolati di interesse storico-ambientale e monumentale
- Spazi aperti - area - 1950
- Spazi aperti - verde - 1950
- Spazi aperti di valore storico-morfologico ambientale
- Aree di valorizzazione
- Spazi aperti di valore ambientale
- Tessuti, edifici e spazi aperti
- Area di interesse a insediamenti prevalentemente non-residenziali
- Area Lido

**CITTA' CIRCONDARIA**

- Tessuti di espansione novecentesca a tipologia edilizia definita - T1
- Tessuti di espansione novecentesca a tipologia edilizia definita - T2
- Tessuti di espansione novecentesca a tipologia edilizia libera - T3
- Verde privato
- Programmi integrati
- codice identificativo

**CITTA' DA RISTRUTTURARE**

- prevalentemente residenziali
- prevalentemente per attività
- Programmi integrati
- Spazi pubblici da riqualificare
- Nuclei di edifici ex alivini da recuperare

**CITTA' DELLA TRASFORMAZIONE**

- Aree di trasformazione ordinaria prevalentemente residenziali
- P1 integrati
- Aree di pianificazione particolareggiata aperta
- Programmi integrati
- prevalentemente residenziale
- codice identificativo
- prevalentemente per attività
- codice identificativo

**PROGETTI STRUTTURANTI**

- Centralità urbane e metropolitane
- da pianificare

**AMBITI DI RISERVA**

- Aree di riserva a trasformabilità vincolata

**Sistema ambientale**

**ACQUE**

- Fiumi e laghi
- Parchi storici e tenuta di Castel Porziense

**AREE NATURALI PROTETTE**

- Aree agricole

**SISTEMA DEI SERVIZI E DELLA INFRASTRUTTURA**

**SERVIS**

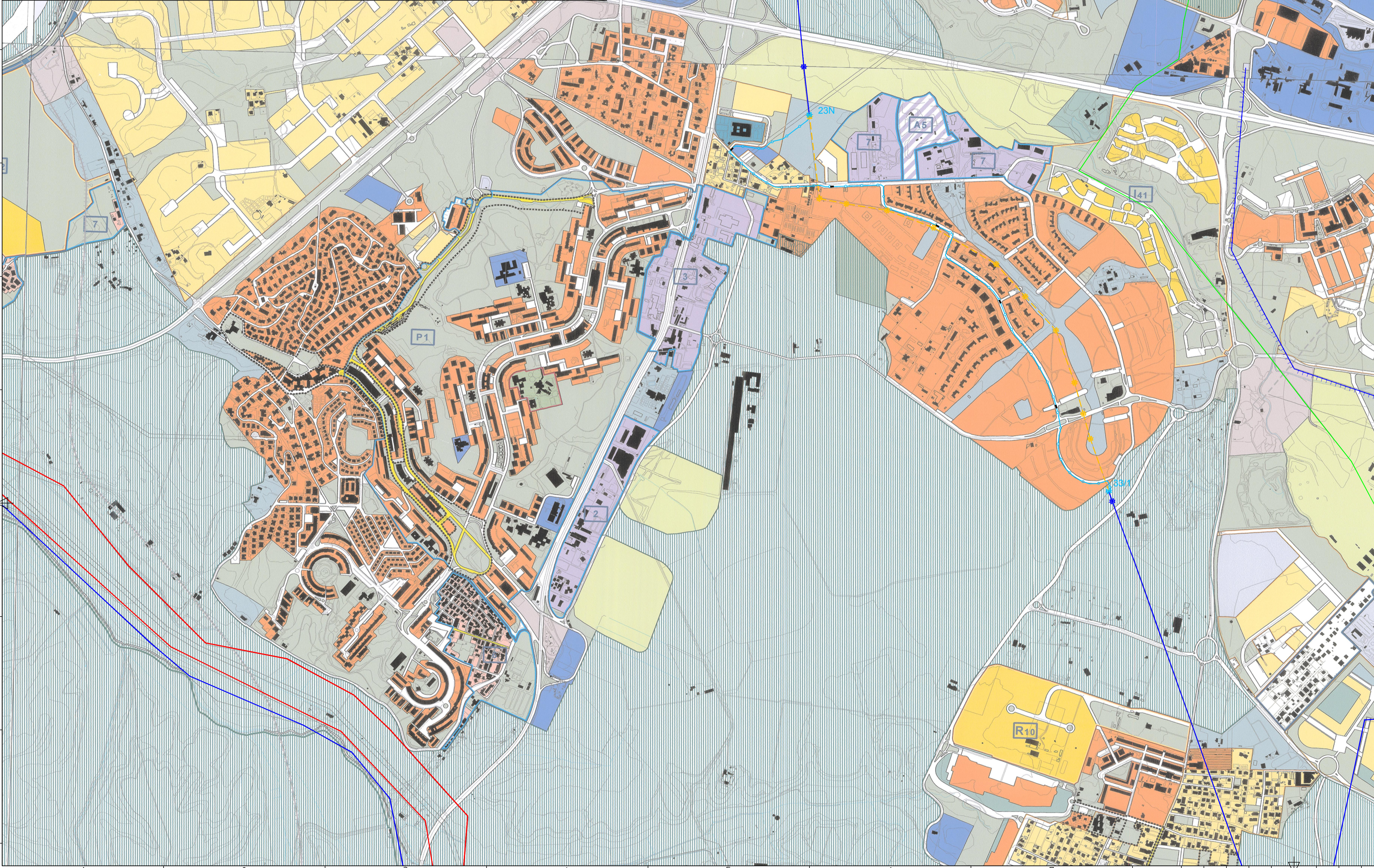
- Verde pubblico e servizi pubblici di livello locale
- Servizi pubblici di livello urbano
- c) centri
- m) aeroporti
- Verde privato attrezzato
- Servizi privati
- Campaggi

**INFRASTRUTTURE PER LA MOBILITA'**

- Ferrovie nazionali, metropolitane e in concessione, aree di ripetto
- Metropolitane
- Stazioni
- Strade
- Modi di scambio
- Pori
- Porti commerciali
- turistici

**INFRASTRUTTURE TECNOLOGICHE**

- Infrastrutture tecnologiche
- Confine comunale



**LEGENDA**

	Elettrodotti aerei esistenti a 380/220/150 kV ST / 150 kV DT
	Tratto di elettrodotto a 380 kV ST in progetto
	Tratto di elettrodotto a 220 kV ST in progetto
	Tratto di elettrodotto a 150 kV ST/DT in progetto
	Tratto di elettrodotto in cavo interrato a 150 kV in progetto
	Tratti di elettrodotti aerei da demolire
	Tratti di elettrodotto interessati da sostituzione del conduttore
	Buca giunti



NB: i sostegni e le buche giunti rappresentati in planimetria non sono in scala ma sono soltanto da intendersi come simboli necessari all'individuazione delle loro rispettive posizioni.

REVISIONI		DESCRIZIONE		ELABORATO		VERIFICATO		APPROVATO	
00	14.01.2020	Sostituisce documento EU0584QSWBER00085	Dr. Lu. Passarà, Cobelli	S. Berrada	ING. PRE-PRCS	Y. Di Dio	ING. PRE-PRCS		
N.	DATA	DESCRIZIONE	ELABORATO	VERIFICATO	APPROVATO				

CODIFICA ELABORATO

**DUER10004B\_1669672**

TITOLO ELABORATO

**PIANO TECNICO DELLE OPERE**

Riassetto area Metropolitana di Roma  
tracciati elettrodotti aerei e in cavo interrato  
Stralcio PRG con indicazione del tracciato  
Comune di Roma

TIPOLOGIA ELABORATO

PLANIMETRIA

PROGETTO

TE-ER-10-004

NOME DEL FILE	SCALA CAD	FORMATO	SCALA	FOGLIO
DUER10004B_1669672	1 unità = 1 m	594x840	1:10000	4 / 4

Questo documento contiene informazioni di proprietà Terma Rete Italia S.p.A. e deve essere utilizzato esclusivamente dal destinatario in relazione alle finalità per le quali è stato ricevuto. E' vietata qualsiasi forma di riproduzione o di divulgazione senza l'esplicito consenso di Terma Rete Italia S.p.A. This document contains information proprietary to Terma Rete Italia S.p.A. and it will have to be used exclusively for the purposes for which it has been furnished. Whichever shape of spreading or reproduction without the written permission of Terma Rete Italia S.p.A. is prohibited.