

- Legenda**
- ★ Ricettore R
 - ▬ Sorgente S
 - Tratta di metanodotto esistente
 - Tratta di metanodotto in dismissione
 - Tratta di metanodotto in progetto

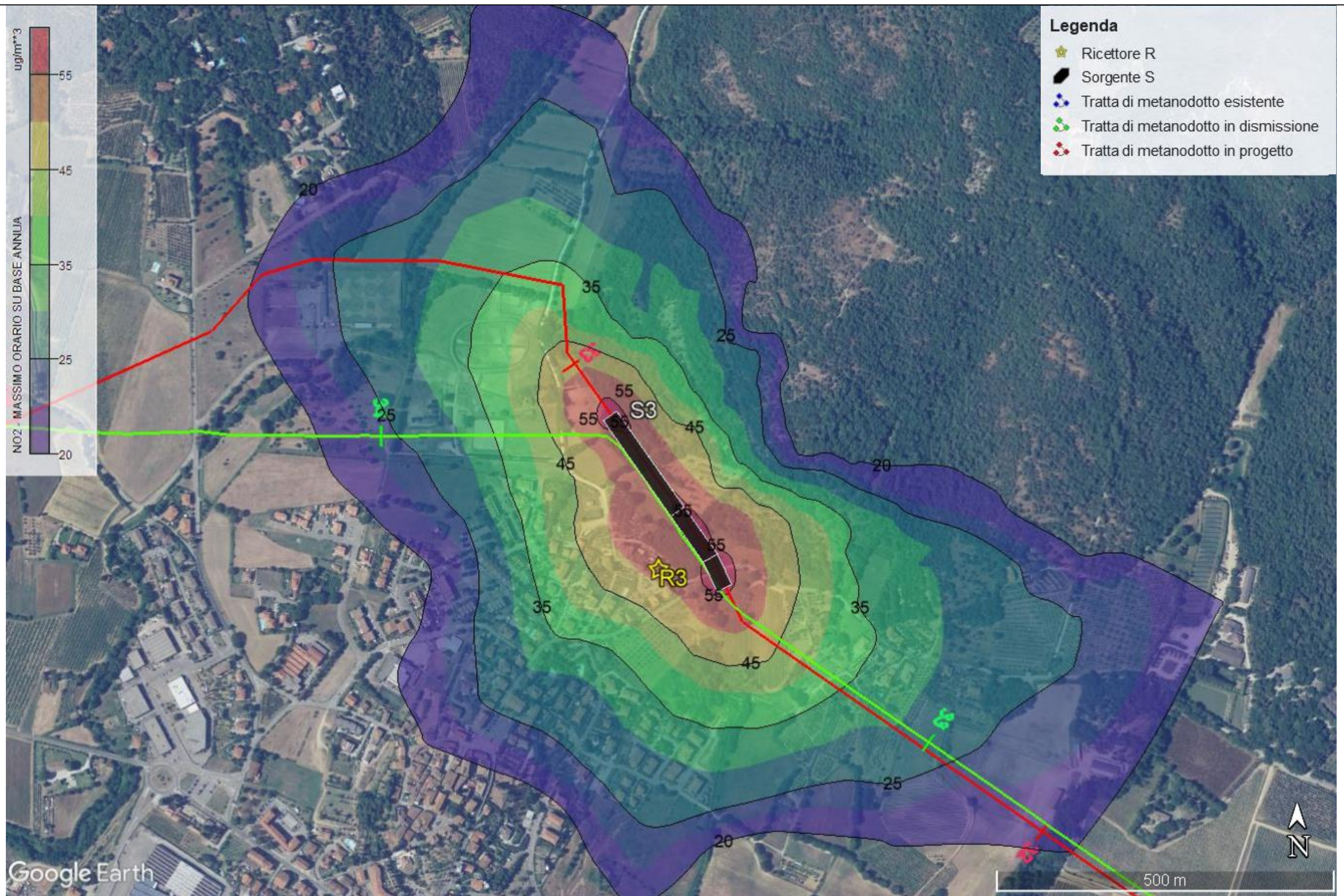


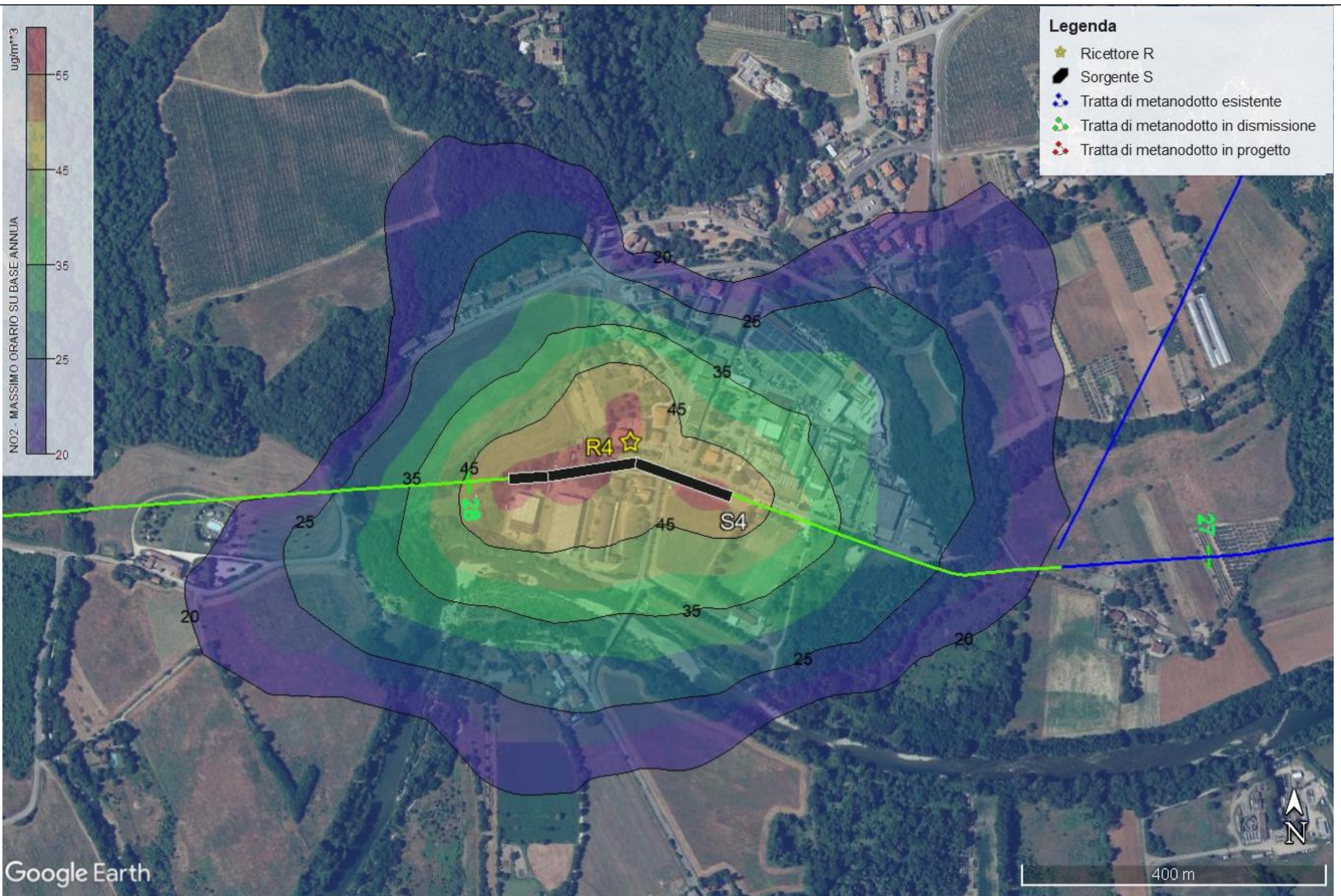
Google Earth
©2019 Google



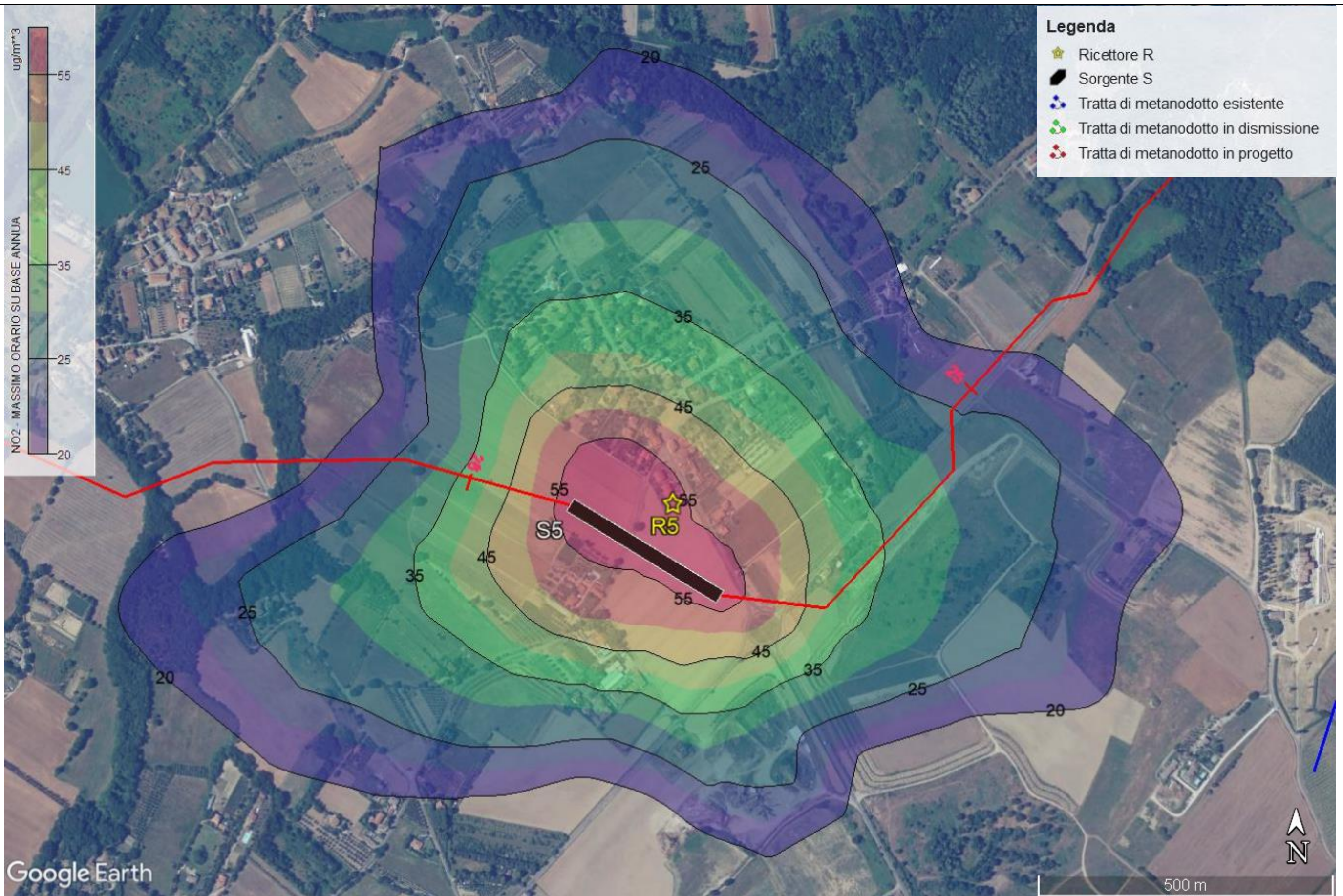
500 m

DIEFFE AMBIENTE Consulenza e ingegneria Via G. B. Pergolesi, 8 – 20124 Milano Tel. 02 70005491 – Fax 02 36633860 E-mail: info@dfambiente.it Web: www.dfambiente.it	Sorgente: S2	Inquinante: NO2	Limite qualità dell'aria D. LGS. 155/10 - Valore limite orario al 2010 per la protezione della salute umana – 200 µg/m ³ di NO2 da non superare più di 18 volte per anno civile	Rif. Met. Sansepolcro – Terranuova Bracciolini DN 750 (30") – DP 75 bar ed opere connesse nei Comuni di Sansepolcro, Anghiari, Arezzo, Capolona, Castiglion Fibocchi, Loro Ciuffenna, Terranuova Bracciolini (AR) STUDIO DELLA QUALITÀ DELL'ARIA	TAVOLA 02 Rev. 2- Marzo 2020
	Input Meteo: Modello prognostico WRF	Parametro: Massimo orario su base annua Unità di misura: µg/m ³			





DIEFFE AMBIENTE Consulenza e ingegneria Via G. B. Pergolesi, 8 – 20124 Milano Tel. 02 70005491 – Fax 02 36633860 E_mail: info@dfambiente.it Web: www.dfambiente.it	Sorgente: S4	Inquinante: NO2	Limite qualità dell'aria D. LGS. 155/10 - Valore limite orario al 2010 per la protezione della salute umana – 200 ug/m ³ di NO2 da non superare più di 18 volte per anno civile	Rif. Met. Sansepolcro – Terranuova Bracciolini DN 750 (30") – DP 75 bar ed opere connesse nei Comuni di Sansepolcro, Anghiari, Arezzo, Capolona, Castiglion Fibocchi, Loro Ciuffenna, Terranuova Bracciolini (AR)	TAVOLA 04 Rev. 2- Marzo 2020
	Input Meteo: Modello prognostico WRF	Parametro: Massimo orario su base annua Unità di misura: µg/m ³			



DIEFFE AMBIENTE
Consulenza e ingegneria

Via G. B. Pergolesi, 8 – 20124 Milano
Tel. 02 70005491 – Fax 02 36633860
E_mail: info@dfambiente.it
Web: www.dfambiente.it

Sorgente: S5

Input Meteo: Modello prognostico WRF

Inquinante: NO₂

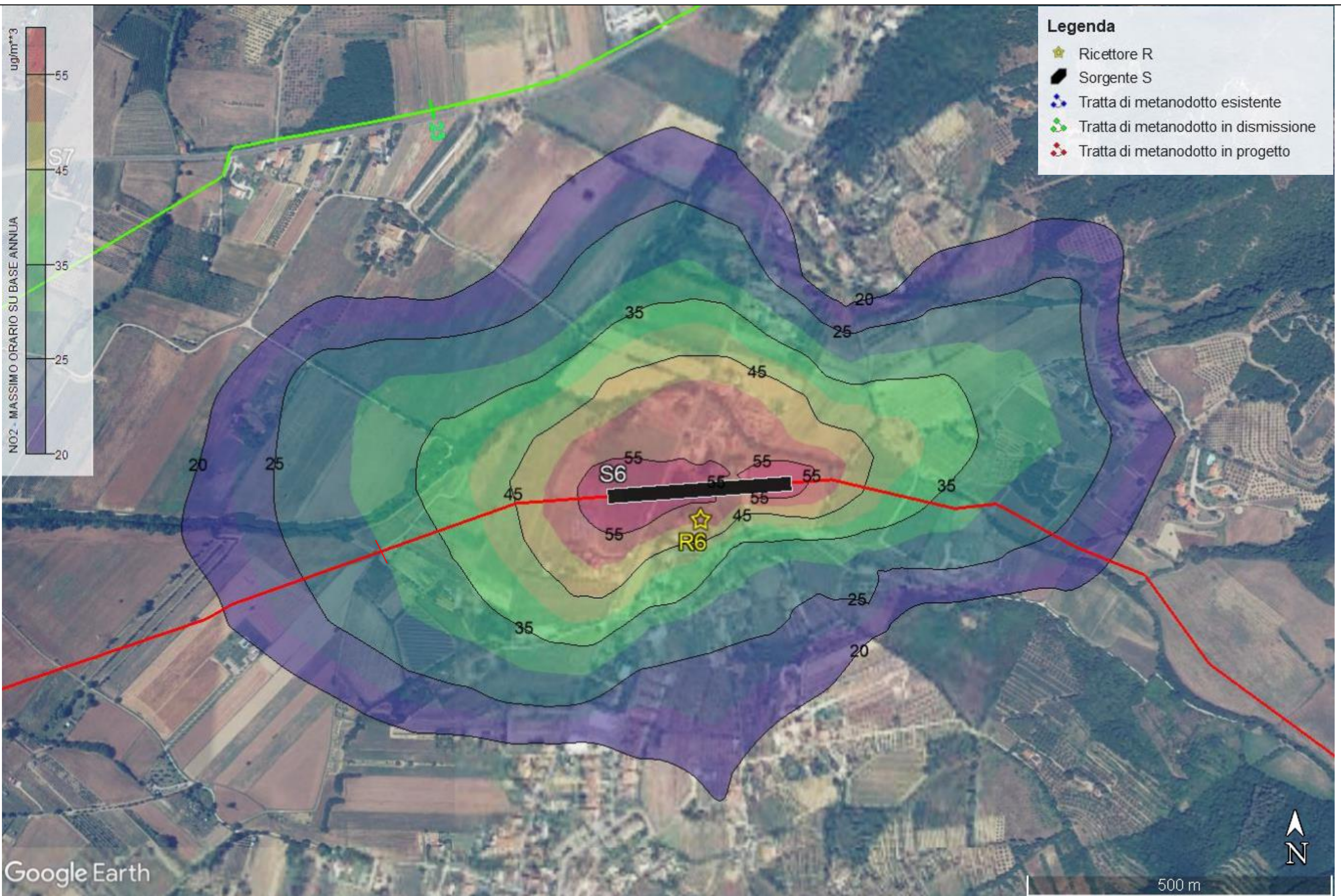
Parametro: Massimo orario su base annua
Unità di misura: µg/m³

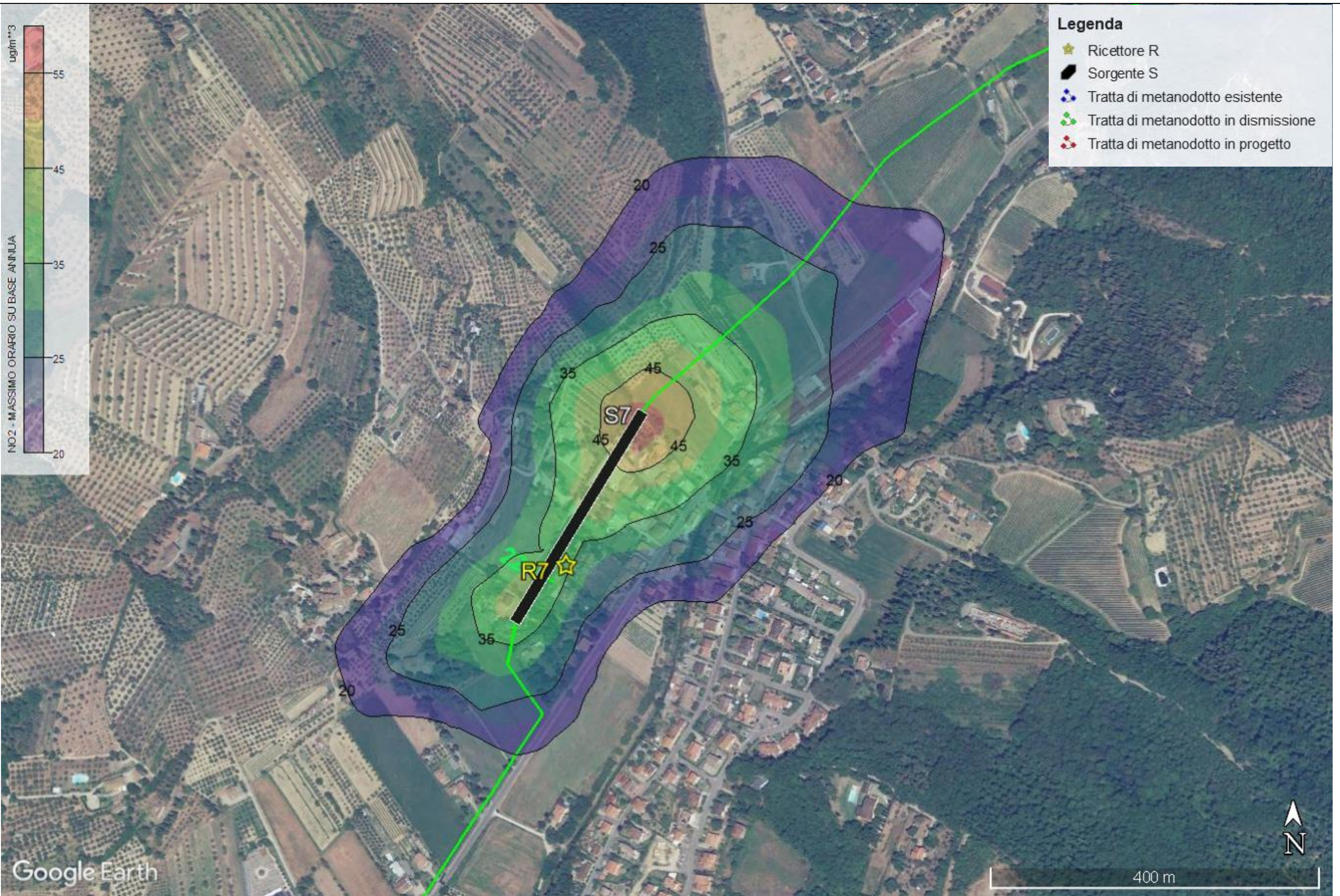
Limite qualità dell'aria
D. LGS. 155/10 - Valore limite orario al 2010 per la protezione della salute umana – 200 ug/m³ di NO₂ da non superare più di 18 volte per anno civile

Rif. Met. Sansepolcro – Terranuova Bracciolini DN 750 (30") – DP 75 bar ed opere connesse nei Comuni di Sansepolcro, Anghiari, Arezzo, Capolona, Castiglion Fibocchi, Loro Ciuffenna, Terranuova Bracciolini (AR)

STUDIO DELLA QUALITÀ DELL'ARIA

TAVOLA 05
Rev. 2- Marzo 2020

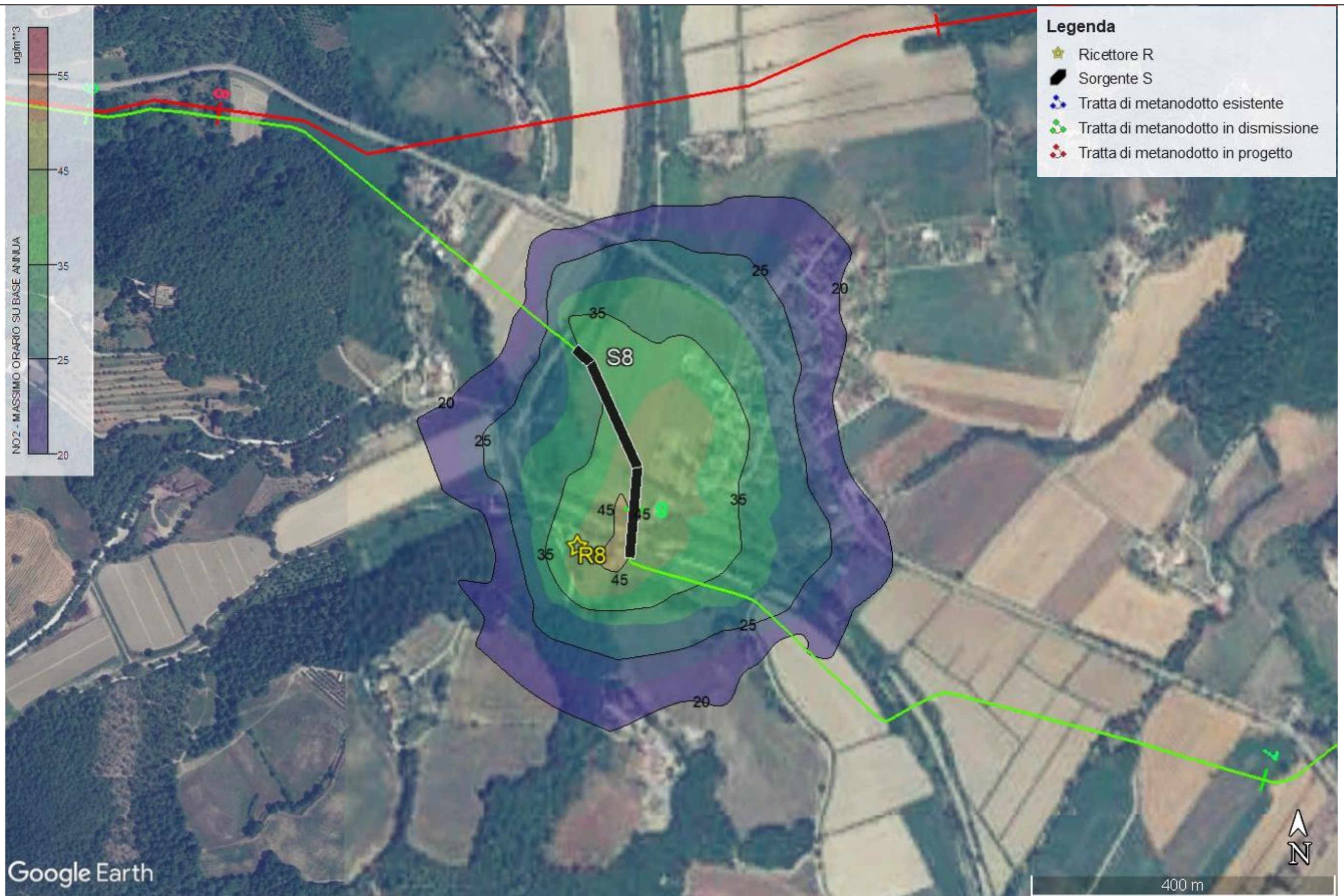


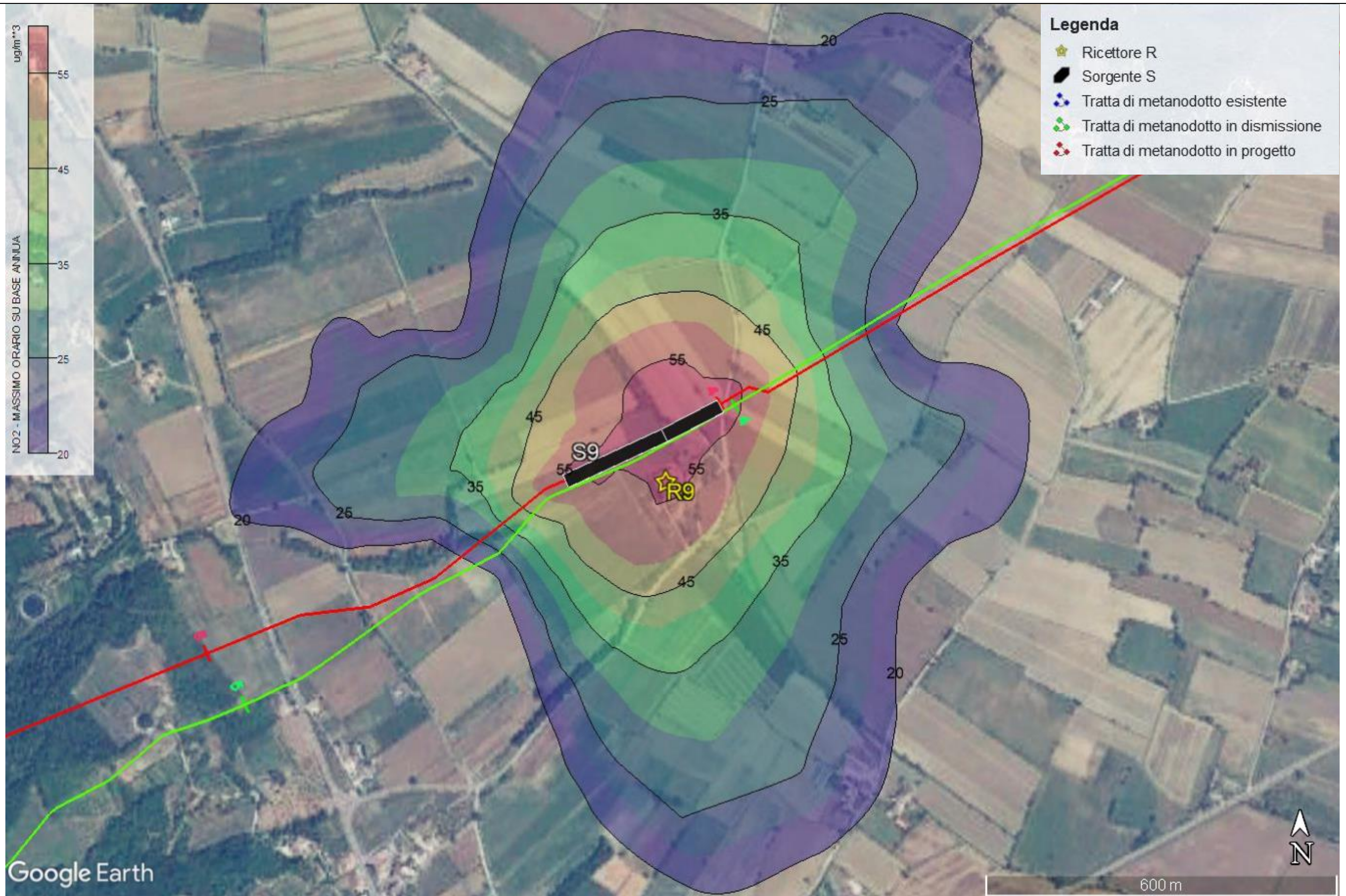


Google Earth

400 m

DIEFFE AMBIENTE Consulenza e ingegneria Via G. B. Pergolesi, 8 – 20124 Milano Tel. 02 70005491 – Fax 02 36633860 E-mail: info@dfambiente.it Web: www.dfambiente.it	Sorgente: S7	Inquinante: NO2	Limite qualità dell'aria D. LGS. 155/10 - Valore limite orario al 2010 per la protezione della salute umana – 200 ug/m ³ di NO2 da non superare più di 18 volte per anno civile	Rif. Met. Sansepolcro – Terranuova Bracciolini DN 750 (30") – DP 75 bar ed opere connesse nei Comuni di Sansepolcro, Anghiari, Arezzo, Capolona, Castiglion Fibocchi, Loro Ciuffenna, Terranuova Bracciolini (AR) STUDIO DELLA QUALITÀ DELL'ARIA	TAVOLA 07 Rev. 2- Marzo 2020
	Input Meteo: Modello prognostico WRF	Parametro: Massimo orario su base annua Unità di misura: µg/m³			





DIEFFE AMBIENTE
Consulenza e ingegneria

Via G. B. Pergolesi, 8 – 20124 Milano
Tel. 02 70005491 – Fax 02 36633860
E_mail: info@dfambiente.it
Web: www.dfambiente.it

Sorgente: S9

Input Meteo: Modello prognostico WRF

Inquinante: NO₂

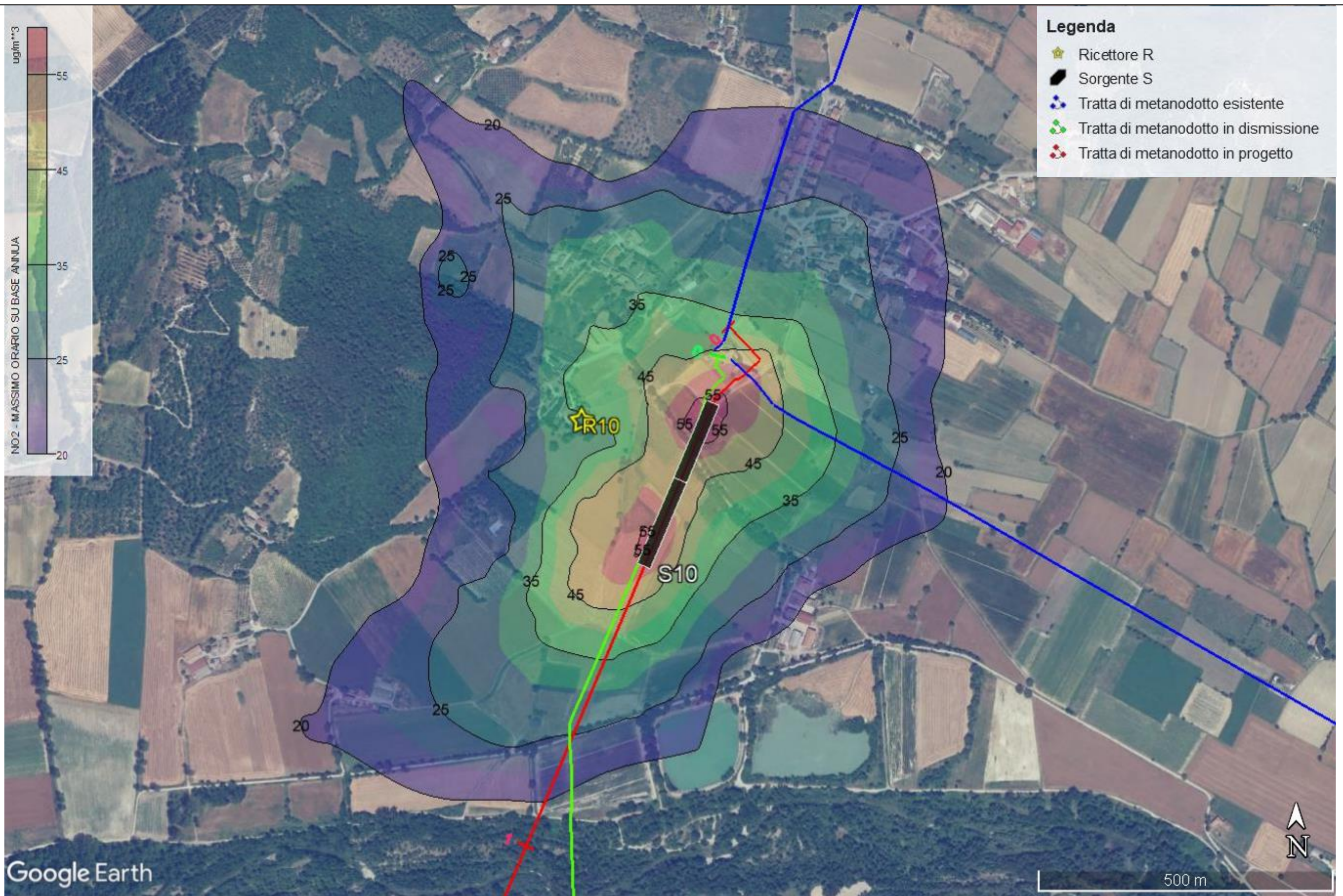
Parametro: Massimo orario su base annua
Unità di misura: $\mu\text{g}/\text{m}^3$

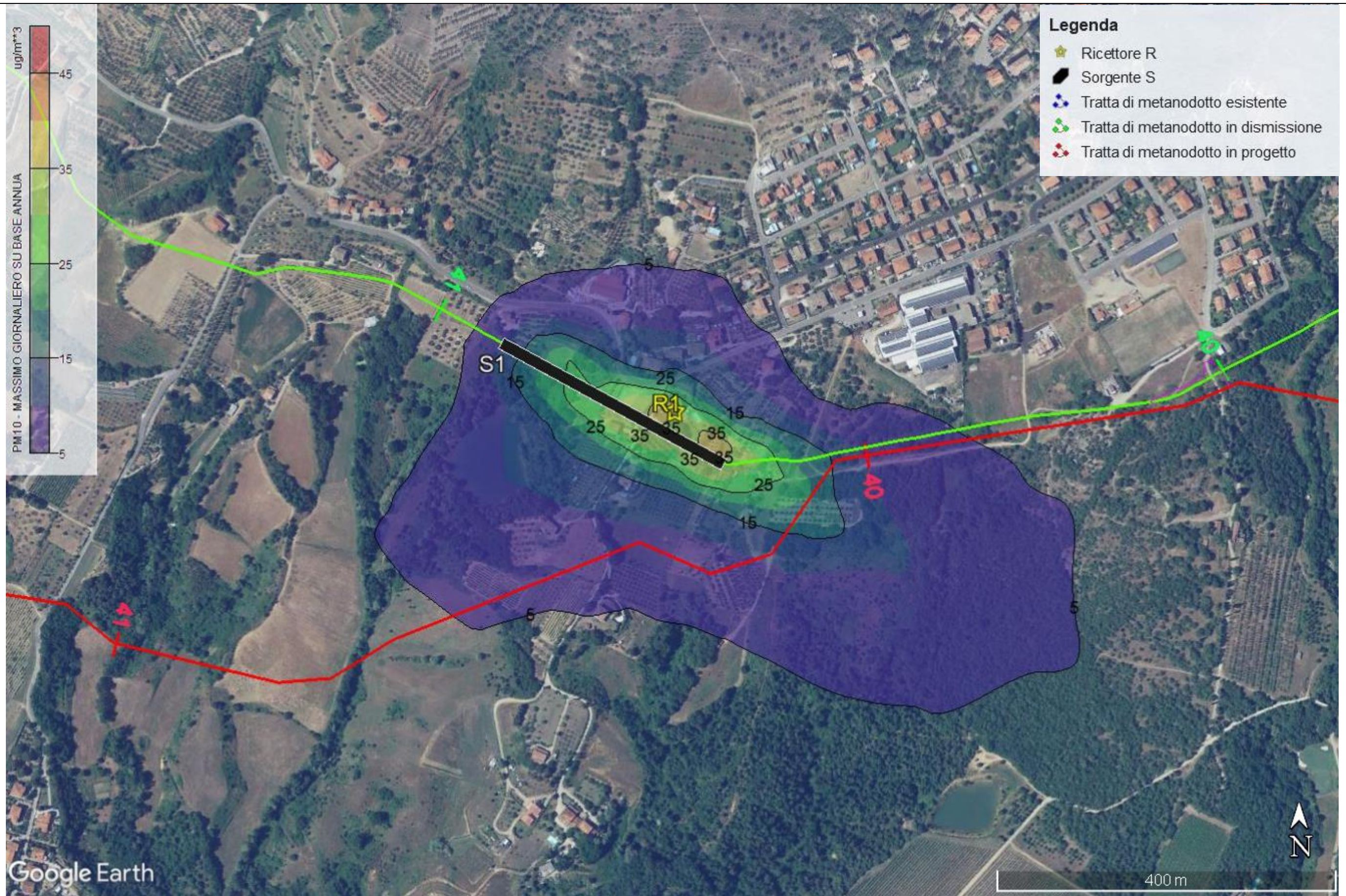
Limite qualità dell'aria
D. LGS. 155/10 - Valore limite orario al 2010 per la protezione della salute umana – 200 $\mu\text{g}/\text{m}^3$ di NO₂ da non superare più di 18 volte per anno civile

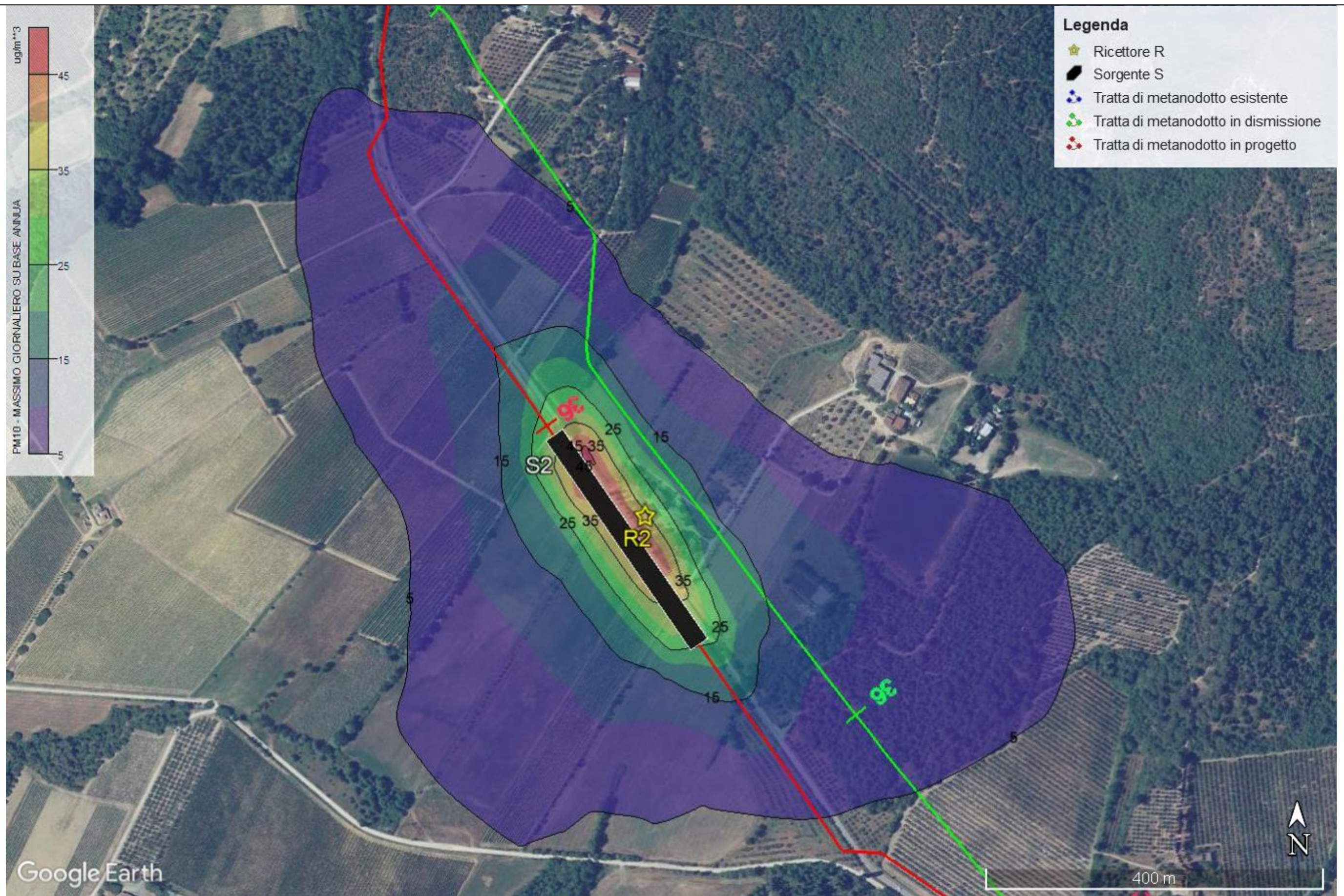
Rif. Met. Sansepolcro – Terranuova Bracciolini
DN 750 (30") – DP 75 bar ed opere connesse
nei Comuni di Sansepolcro, Anghiari, Arezzo, Capolona,
Castiglion Fibocchi, Loro Ciuffenna, Terranuova
Bracciolini (AR)

STUDIO DELLA QUALITÀ DELL'ARIA

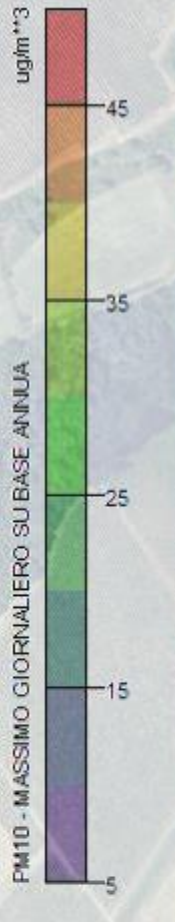
TAVOLA 09
Rev. 2- Marzo 2020



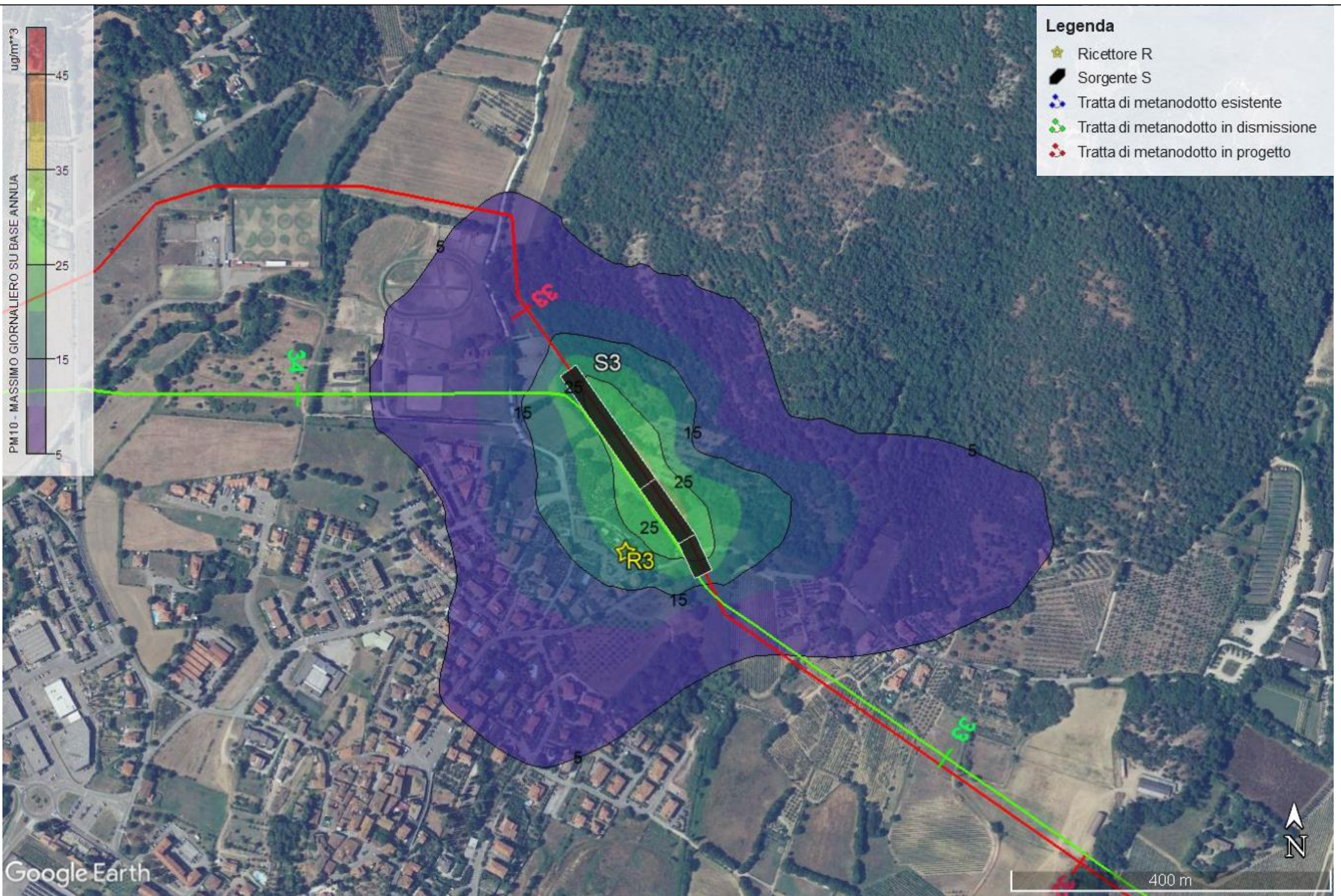




- Legenda**
- ★ Ricettore R
 - Sorgente S
 - ⋈ Tratta di metanodotto esistente
 - ⋈ Tratta di metanodotto in dismissione
 - ⋈ Tratta di metanodotto in progetto



DIEFFE AMBIENTE Consulenza e ingegneria Via G. B. Pergolesi, 8 – 20124 Milano Tel. 02 70005491 – Fax 02 36633860 E-mail: info@dfambiente.it Web: www.dfambiente.it	Sorgente: S2	Inquinante: PM10	Limite qualità dell'aria D. LGS. 155/10 - Valore limite giornaliero per la protezione della salute umana – 50 ug/m ³ di PM10 da non superare più di 35 volte per anno civile	Rif. Met. Sansepolcro – Terranuova Bracciolini DN 750 (30") – DP 75 bar ed opere connesse nei Comuni di Sansepolcro, Anghiari, Arezzo, Capolona, Castiglion Fibocchi, Loro Ciuffenna, Terranuova Bracciolini (AR) STUDIO DELLA QUALITÀ DELL'ARIA	TAVOLA 12 Rev. 2- Marzo 2020
	Input Meteo: Modello prognostico WRF	Parametro: Massimo giornaliero su base annua Unità di misura: µg/m ³			



Google Earth

DIEFFE AMBIENTE
 Consulenza e ingegneria

Via G. B. Pergolesi, 8 – 20124 Milano
 Tel. 02 70005491 – Fax 02 36633860
 E-mail: info@dfambiente.it
 Web: www.dfambiente.it

Sorgente: S3

Input Meteo: Modello prognostico WRF

Inquinante: PM10

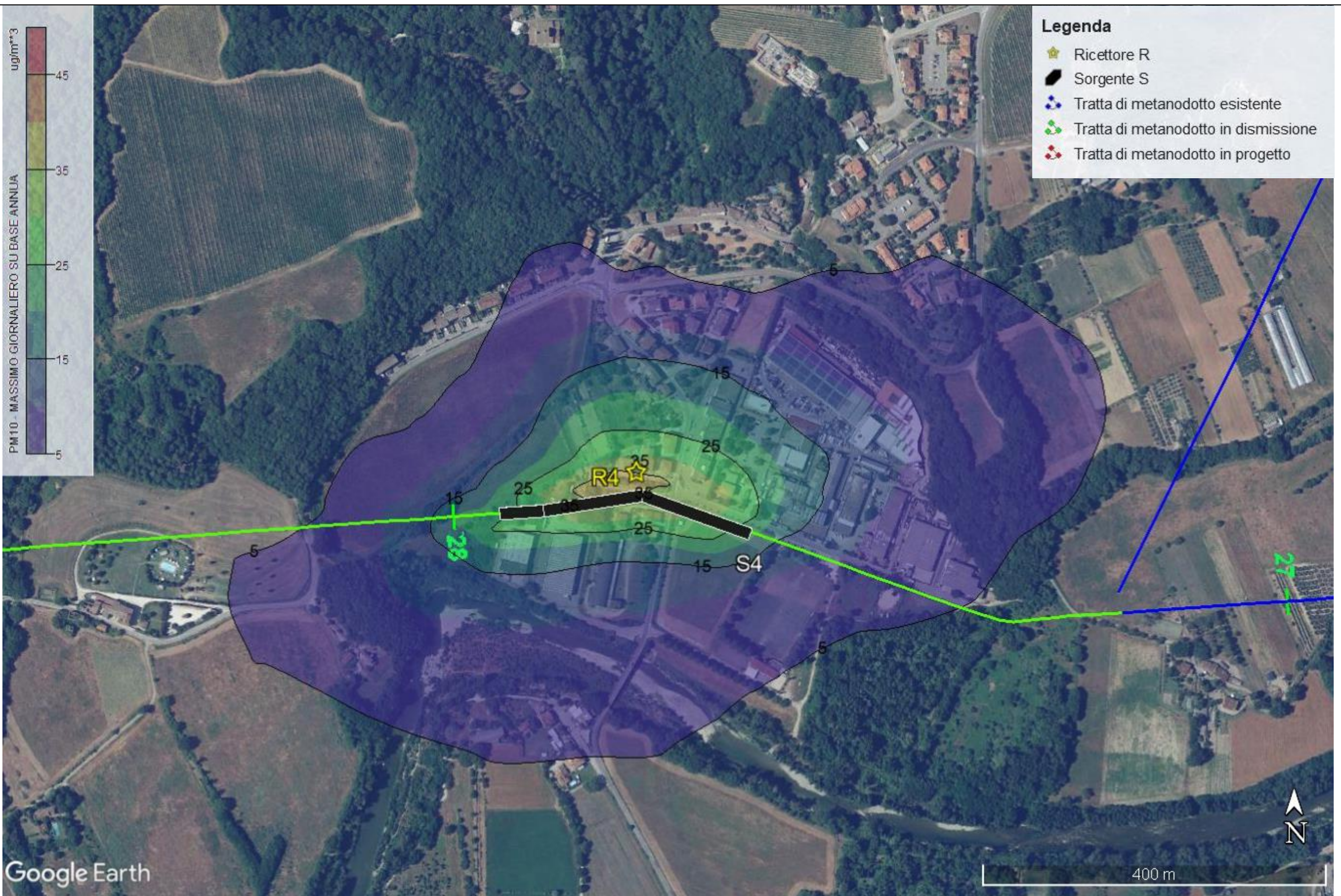
Parametro: Massimo giornaliero su base annua
Unità di misura: $\mu\text{g}/\text{m}^3$

Limite qualità dell'aria
 D. LGS. 155/10 - Valore limite giornaliero per la protezione della salute umana – 50 $\mu\text{g}/\text{m}^3$ di PM10 da non superare più di 35 volte per anno civile

Rif. Met. Sansepolcro – Terranuova Bracciolini DN 750 (30") – DP 75 bar ed opere connesse nei Comuni di Sansepolcro, Anghiari, Arezzo, Capolona, Castiglion Fibocchi, Loro Ciuffenna, Terranuova Bracciolini (AR)

STUDIO DELLA QUALITÀ DELL'ARIA

TAVOLA 13
 Rev. 2- Marzo 2020



DIEFFE AMBIENTE
Consulenza e ingegneria

Via G. B. Pergolesi, 8 – 20124 Milano
Tel. 02 70005491 – Fax 02 36633860
E-mail: info@dfambiente.it
Web: www.dfambiente.it

Sorgente: S4

Input Meteo: Modello prognostico WRF

Inquinante: PM10

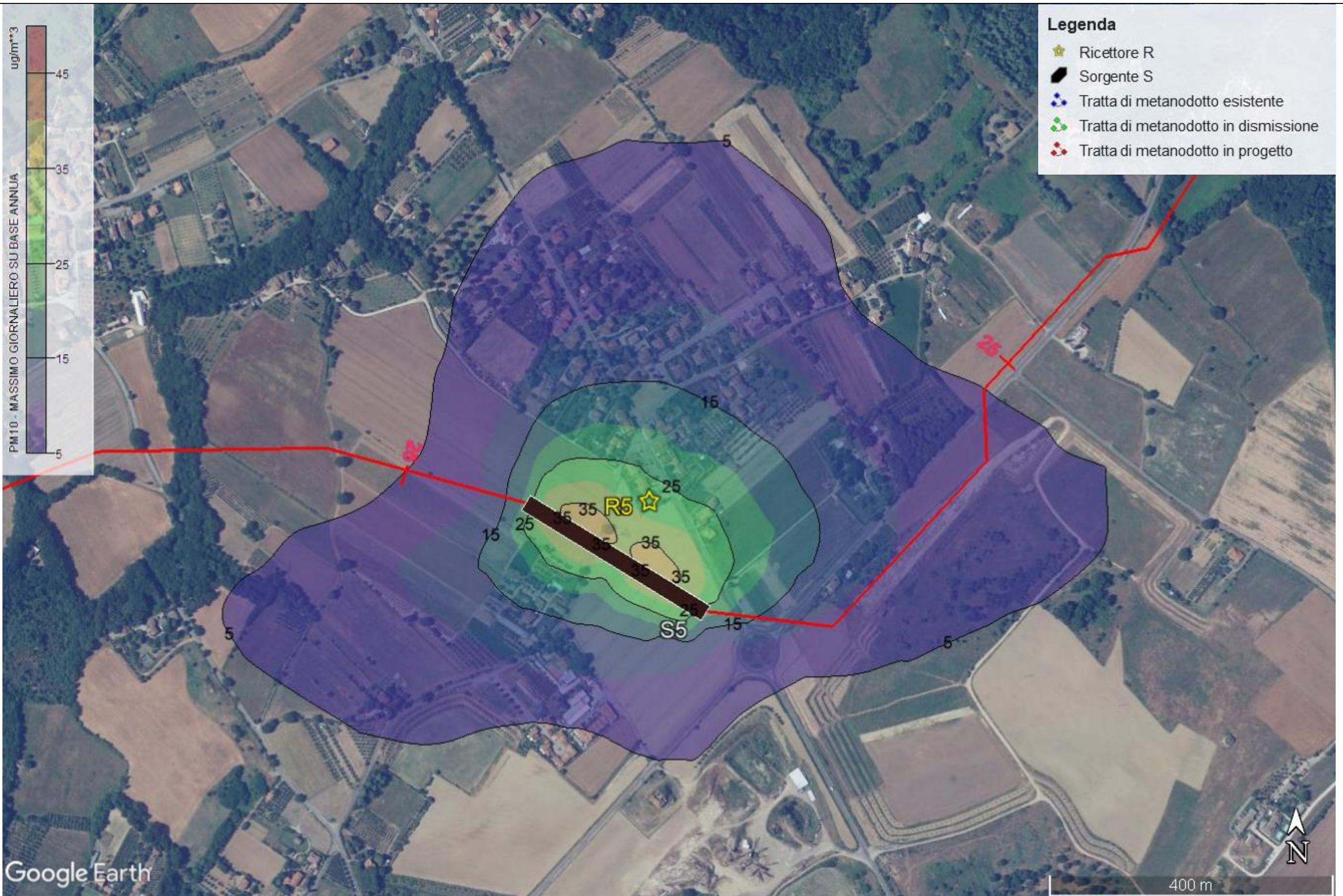
Parametro: Massimo giornaliero su base annua
Unità di misura: $\mu\text{g}/\text{m}^3$

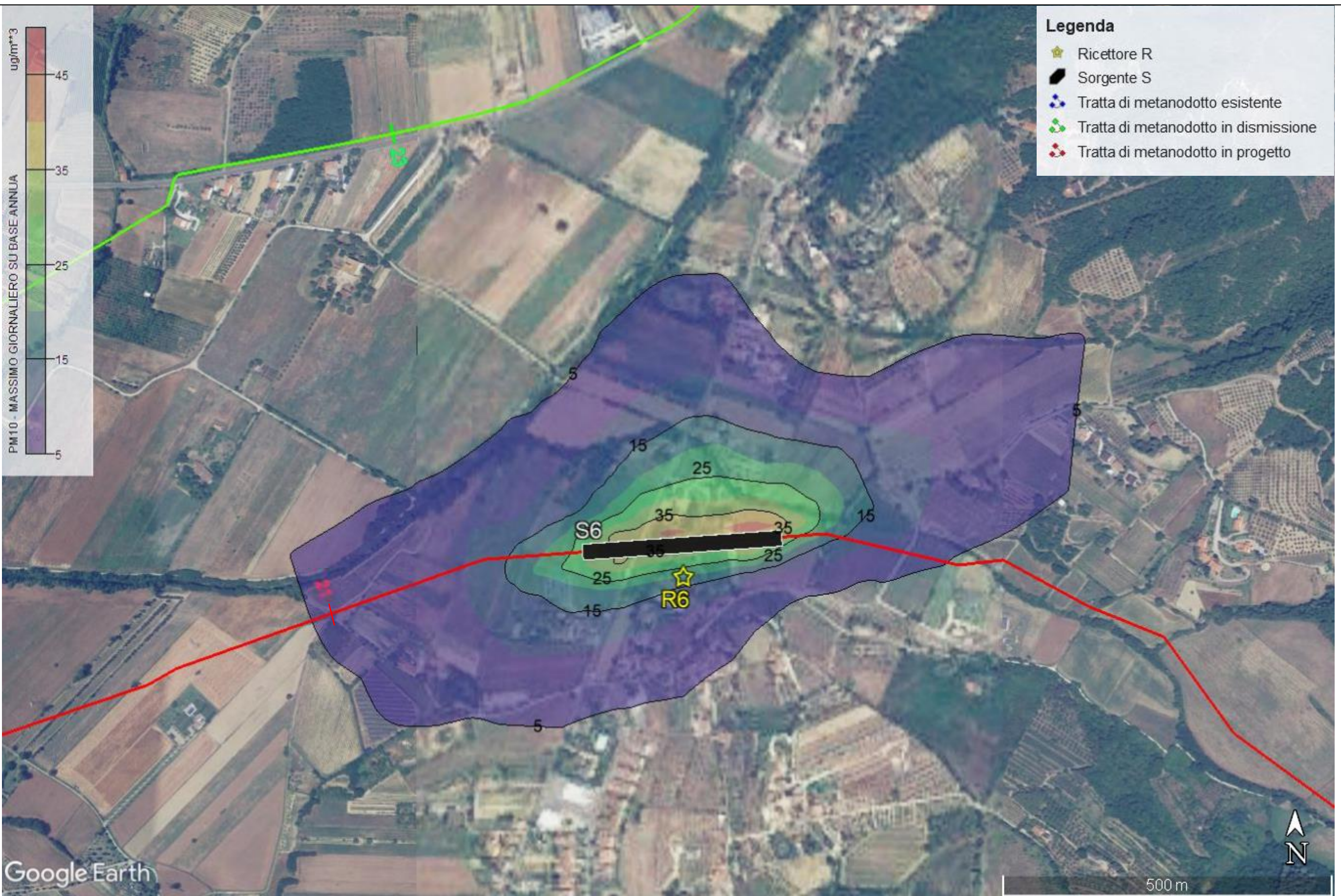
Limite qualità dell'aria
D. LGS. 155/10 - Valore limite giornaliero per la protezione della salute umana – 50 $\mu\text{g}/\text{m}^3$ di PM10 da non superare più di 35 volte per anno civile

Rif. Met. Sansepolcro – Terranuova Bracciolini DN 750 (30") – DP 75 bar ed opere connesse nei Comuni di Sansepolcro, Anghiari, Arezzo, Capolona, Castiglion Fibocchi, Loro Ciuffenna, Terranuova Bracciolini (AR)

STUDIO DELLA QUALITÀ DELL'ARIA

TAVOLA 14
Rev. 2- Marzo 2020





Google Earth

500 m



DIEFFE AMBIENTE
Consulenza e ingegneria

Via G. B. Pergolesi, 8 – 20124 Milano
Tel. 02 70005491 – Fax 02 36633860
E-mail: info@dfambiente.it
Web: www.dfambiente.it

Sorgente: S6

Input Meteo: Modello prognostico WRF

Inquinante: PM10

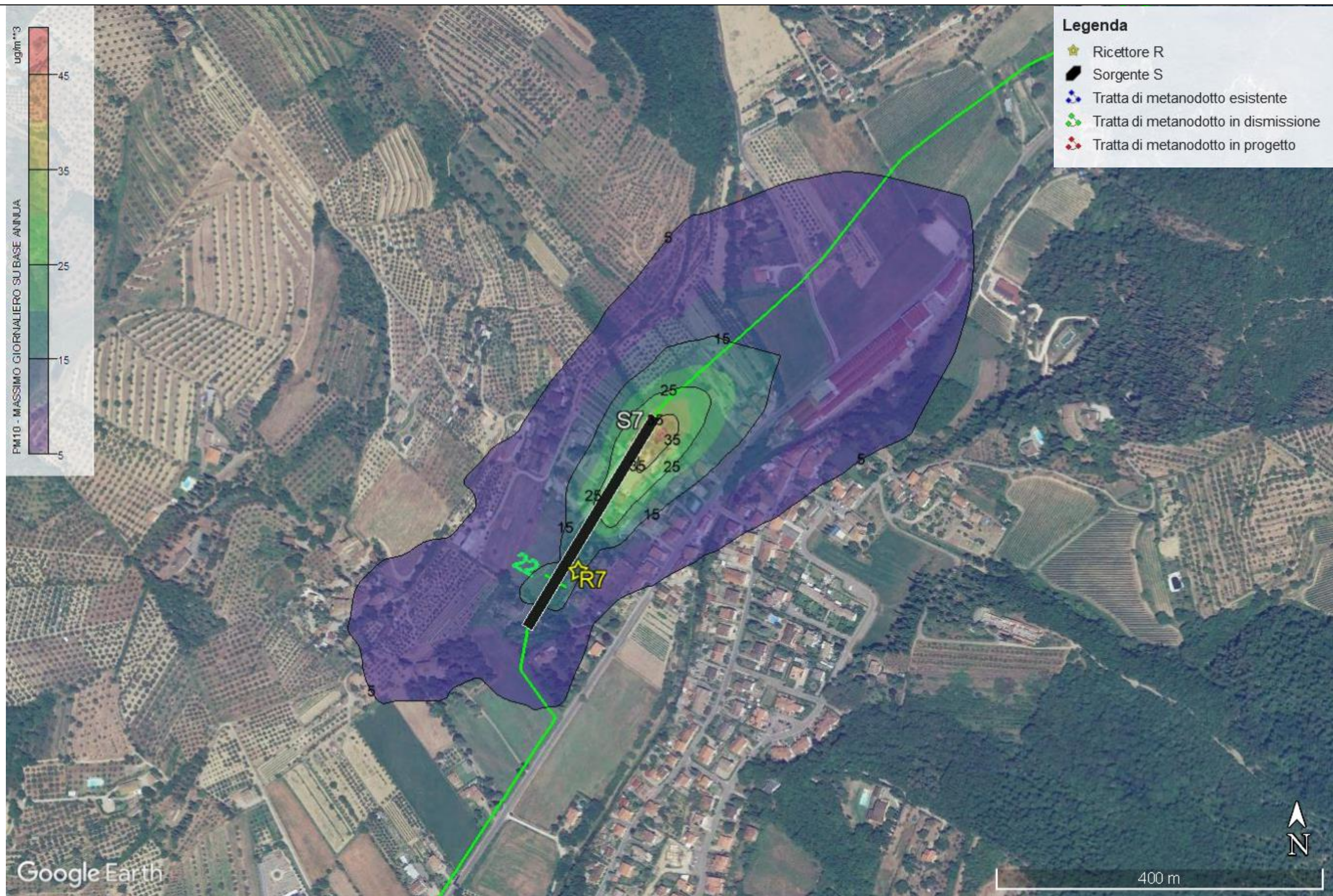
Parametro: Massimo giornaliero su base annua
Unità di misura: $\mu\text{g}/\text{m}^3$

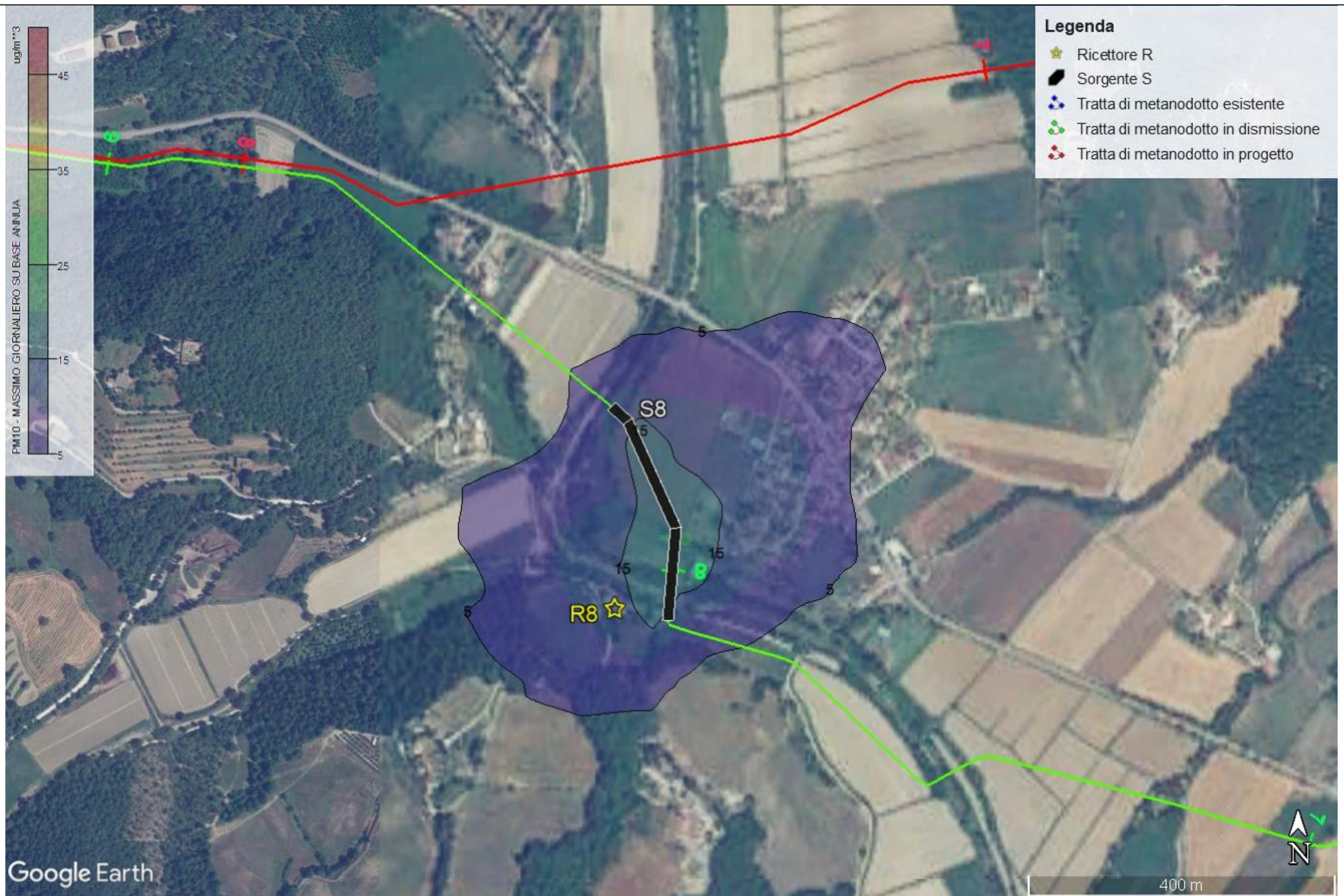
Limite qualità dell'aria
D. LGS. 155/10 - Valore limite giornaliero per la protezione della salute umana – 50 $\mu\text{g}/\text{m}^3$ di PM10 da non superare più di 35 volte per anno civile

Rif. Met. Sansepolcro – Terranuova Bracciolini DN 750 (30") – DP 75 bar ed opere connesse nei Comuni di Sansepolcro, Anghiari, Arezzo, Capolona, Castiglion Fibocchi, Loro Ciuffenna, Terranuova Bracciolini (AR)

STUDIO DELLA QUALITÀ DELL'ARIA

TAVOLA 16
Rev. 2- Marzo 2020





Google Earth

DIEFFE AMBIENTE
Consulenza e ingegneria

Via G. B. Pergolesi, 8 – 20124 Milano
Tel. 02 70005491 – Fax 02 36633860
E_mail: info@dfambiente.it
Web: www.dfambiente.it

Sorgente: S8

Input Meteo: Modello prognostico WRF

Inquinante: PM10

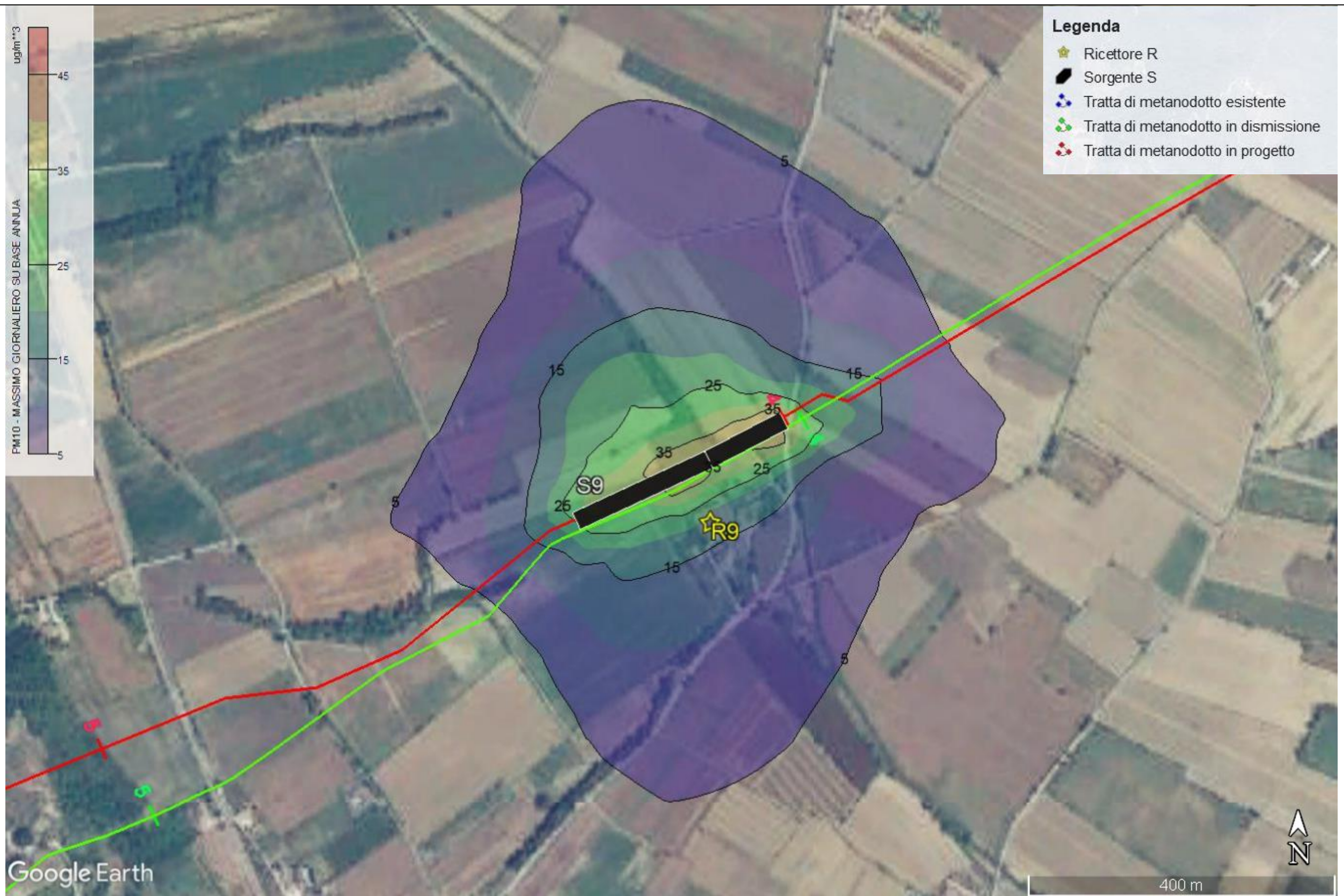
Parametro: Massimo giornaliero su base annua
Unità di misura: $\mu\text{g}/\text{m}^3$

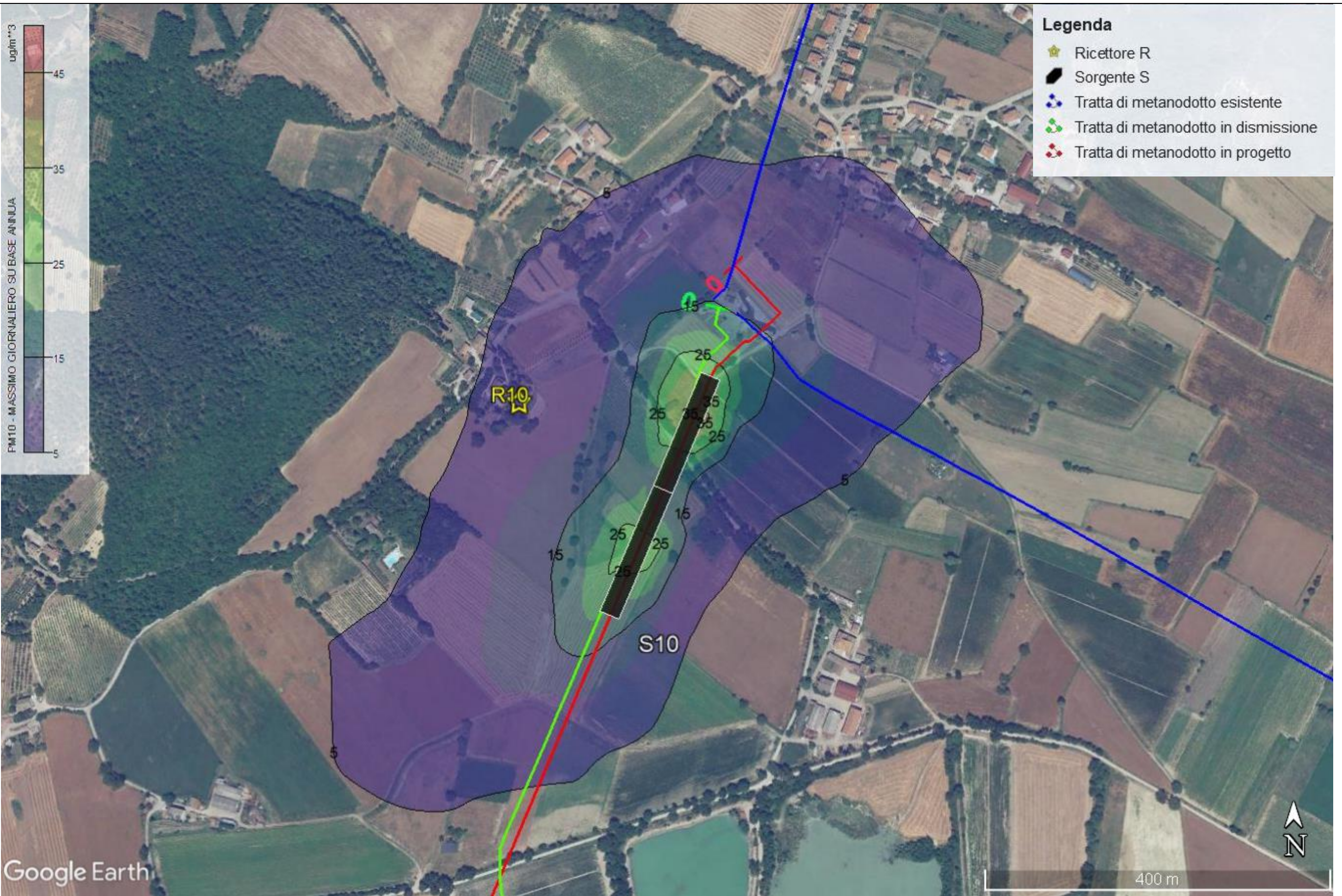
Limite qualità dell'aria
D. LGS. 155/10 - Valore limite giornaliero per la protezione della salute umana – 50 $\mu\text{g}/\text{m}^3$ di PM10 da non superare più di 35 volte per anno civile

Rif. Met. Sansepolcro – Terranuova Bracciolini DN 750 (30") – DP 75 bar ed opere connesse nei Comuni di Sansepolcro, Anghiari, Arezzo, Capolona, Castiglion Fibocchi, Loro Ciuffenna, Terranuova Bracciolini (AR)

STUDIO DELLA QUALITÀ DELL'ARIA

TAVOLA 18
Rev. 2- Marzo 2020





Google Earth

DIEFFE AMBIENTE
Consulenza e ingegneria

Via G. B. Pergolesi, 8 – 20124 Milano
Tel. 02 70005491 – Fax 02 36633860
E-mail: info@dfambiente.it
Web: www.dfambiente.it

Sorgente: S10

Input Meteo: Modello prognostico WRF

Inquinante: PM10

Parametro: Massimo giornaliero su base annua
Unità di misura: $\mu\text{g}/\text{m}^3$

Limite qualità dell'aria
D. LGS. 155/10 - Valore limite giornaliero per la protezione della salute umana – 50 $\mu\text{g}/\text{m}^3$ di PM10 da non superare più di 35 volte per anno civile

Rif. Met. Sansepolcro – Terranuova Bracciolini DN 750 (30") – DP 75 bar ed opere connesse nei Comuni di Sansepolcro, Anghiari, Arezzo, Capolona, Castiglion Fibocchi, Loro Ciuffenna, Terranuova Bracciolini (AR)

STUDIO DELLA QUALITÀ DELL'ARIA

TAVOLA 20
Rev. 2- Marzo 2020