

Nord	Est	Nome	Nord	Est	Nome
4145320.9534	502068.9801	V 1934	4145311.4236	503432.9107	V 1388
4145328.3752	503415.1875	V 1935	4145327.3811	503424.2435	V 1389
4145336.4317	503423.8594	V 1936	4145325.7792	503465.0642	V 1400
4145344.0268	503451.0433	V 1937	4145322.6440	503468.6603	V 1401
4145351.7711	503468.3614	V 1938	4145321.6965	503396.9603	V 1441
4145358.8262	503484.4000	V 1939	4145320.5465	503415.4794	V 1442
4145364.8827	503487.4022	V 1940	4145315.0125	503451.4514	V 1443
4145374.8766	503481.2293	V 1941	4145484.7556	503296.1103	V 1444
4145378.1245	503484.0301	V 1942			
4145378.2285	503441.7128	V 1943			
4145378.1153	503424.4254	V 1944			
4145378.0156	503424.9766	V 1945			
4145406.0485	503421.1083	V 1946			
4145403.1949	503408.3998	V 1947	4145474.1198	503382.2465	V 1593
4145406.2077	503396.9107	V 1948	4145479.2949	503380.8275	V 1594
4145409.3659	503401.7485	V 1949	4145484.8400	503381.1218	V 1595
4145407.8955	503371.0430	V 1950	4145490.9122	503400.9701	V 1598
4145403.0667	503376.3035	V 1951			
4145476.4408	503368.4194	V 1952			
4145473.6990	503360.8938	V 1953			
4145473.4205	503376.3439	V 1783	4145475.0558	503380.2425	V 1597
4145386.2717	503386.8225	V 1784	4145472.7159	503320.2124	V 1598
4145401.3304	503403.5220	V 1785	4145474.5540	503349.9603	V 1599
4145413.2762	503414.2624	V 1786			
4145430.2860	503429.8311	V 1787			
4145445.1372	503443.1087	V 1788			
4145440.9882	503457.0223	V 1789			
4145470.9396	503468.4155	V 1790			
4145467.7719	503481.8421	V 1791			
4145352.8487	503492.2298	V 1792			
4145319.6830	503510.8577	V 1793			
4145426.5050	503504.0602	V 1810	4145354.4258	503481.8973	V 1584
4145427.5322	503500.4421	V 1811	4145324.0150	503465.5411	V 1595
4145430.7241	503506.7898	V 1812	4145309.0643	503433.7476	V 1586
4145436.4578	503502.3915	V 1813			
4145443.4030	503508.1634	V 1814			
4145458.5147	503508.0922	V 1815			
4145469.5910	503504.9889	V 1816			
4145468.6449	503504.3967	V 1817			
4145444.4722	503529.8021	V 1819			
4145430.8364	503517.3025	V 1820			

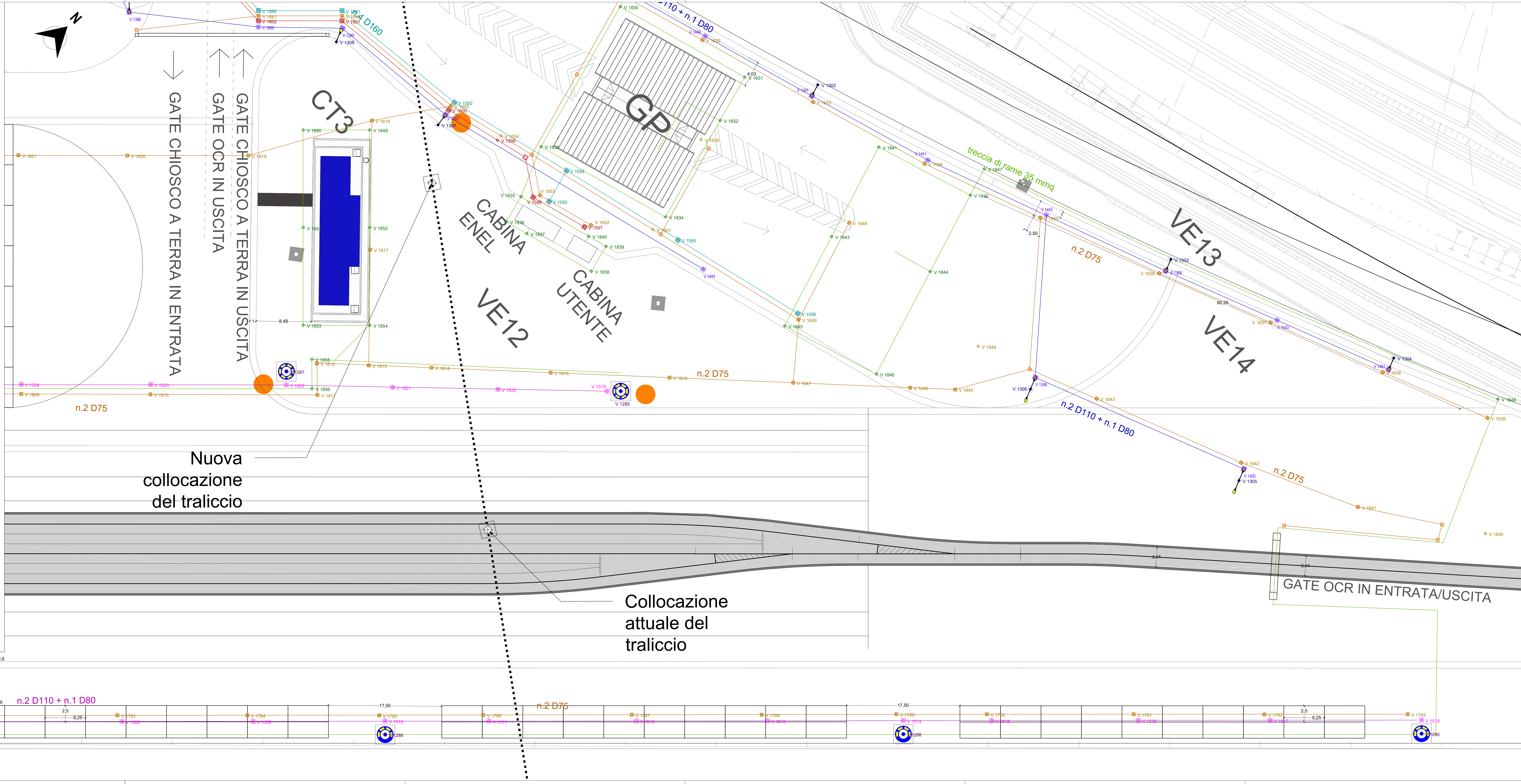
Nord	Est	Nome	Nord	Est	Nome
4145338.2988	503377.5288	V 1508			
4145391.3963	503391.1065	V 1509			
4145401.4382	503404.7721	V 1510			
4145413.2772	503415.5313	V 1511			
4145430.1823	503430.8180	V 1512			
4145445.1844	503444.3988	V 1513			
4145440.7345	503458.4714	V 1514			
4145447.1136	503480.2263	V 1516			
4145447.8682	503482.8370	V 1518			
4145439.6736	503498.5169	V 1517			
4145430.0229	503512.1814	V 1518			
4145491.0461	503500.0694	V 1519			
4145448.7540	503378.5427	V 1520			
4145438.3189	503387.3814	V 1521			
4145425.0109	503356.0916	V 1522			
4145409.8547	503341.8602	V 1523			

Nord	Est	Nome
4145403.8253	V 1811	
4145400.8736	503486.7168	V 1882
4145403.1428	503505.0967	V 1883
4145440.7363	503507.8880	V 1854
4145400.6110	503506.7880	V 1855
4145427.5803	503509.1729	V 1856

Nord	Est	Nome
4145403.2042	503408.3275	V 1286
4145405.4219	503354.5362	V 1287
4145409.3235	503400.0267	V 1288
4145402.8955	503391.4804	V 1289
4145191.8227	503351.7200	V 1290



### TRACCIAMENTO

- **00\_01\_03\_04.a/g** Planimetria di Tracciamento - Cunette, Perimetro, Confine Nord-Ovest, Traliccio, Edifici, Ferrovia
- **00\_01\_03\_05.a/h** Planimetria di Tracciamento - Caddio, Pozzetti, Pozzetti Antincendio, Fondazione Muli, Ibranti, Rotatorie
- **00\_01\_03\_06.a/g** Planimetria di Tracciamento - Torri faro, Pozzetti Torri faro, Pali illuminazione, Pozzetti illuminazione, Pozzetti bassa tensione, Pozzetti media tensione, Pozzetti rete dati, Pozzetti con dispensore di terra
- **00\_01\_03\_08.a/h** Planimetria di Tracciamento - Opere a verde, Segnalatica stradale, Asse D e Sezioni

NB: si rimanda agli elaborati 01\_01\_15\_02\_01\_01\_15\_03\_01\_01\_15\_04\_01\_01\_15\_05 per i dettagli delle diverse tipologie di pozzetto, in cui sono esplicitati: materiale, dimensioni, tipologia di chiusino e relativa classe di carrabilità; profondità di interramento; cavdità; forma di rame; modalità di posa.

**Società degli Interporti Siciliani S.p.A.**

Lavori di realizzazione del Polo Intermodale dell'Interporto di Catania con revisione della progettazione esecutiva ai sensi dell'art. 60 del D.lgs. 50/2016

CUP: H31H03000160001 CIG: 7468385245

**PROGETTO ESECUTIVO**

Committente: Società degli Interporti Siciliani S.p.A. RUP: Ing. Vincenzo Assumma

Direzione Lavori: Società degli Interporti Siciliani S.p.A. Direttore dei Lavori: Ing. Aldo Alberto Maggiore

**ATI IMPRESE ESECUTRICI**

SOM CONSORZIO STABILE (Membro) CONSORZIO STABILE SQM (Membro) CONSORZIO STABILE LARUS (Membro) Aleandri (Membro) GREENGEA (Membro)

**PROGETTAZIONE**

GPF IMPIANTI A.I.A. DI PROGETTAZIONE (Membro) STUDIULO STUDIO PROGETTAZIONE (Membro) SAI srl (Membro) 3TI Impianti (Membro)

Progettista di Sistema: Ing. Giuseppe A. Barboglio

Responsabile Integrazione Prestazioni Specialistiche: Arch. Ignazio Luzzi

Progettista Specialista: Ing. Filippo Colombrita

**SCALA: 1:200**

Revis.	Descrizione	Data	Redatto	Verificato	Approvato	Autorizzato / Data
1	Emissione	24/10/2019	Ing. F. Colombrita	Arch. I. Luzzi	Ing. A. G. Barboglio	
2	RVI 246-01_ESEC_RV01_01	13/02/2020	Ing. F. Colombrita	Arch. I. Luzzi	Ing. A. G. Barboglio	

File: 00\_01\_03\_06a,b,c,d,e,f,g Planimetria di Tracciamento (3).dwg