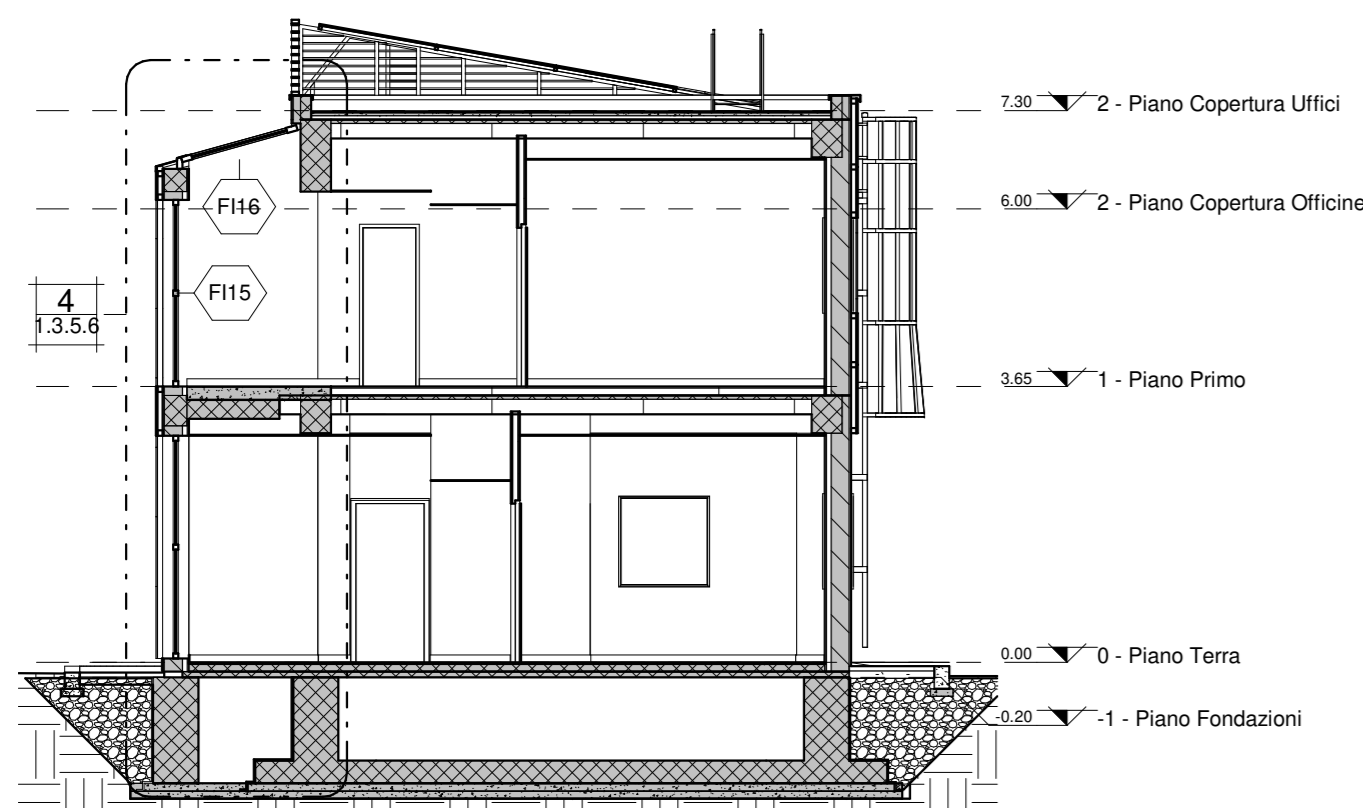
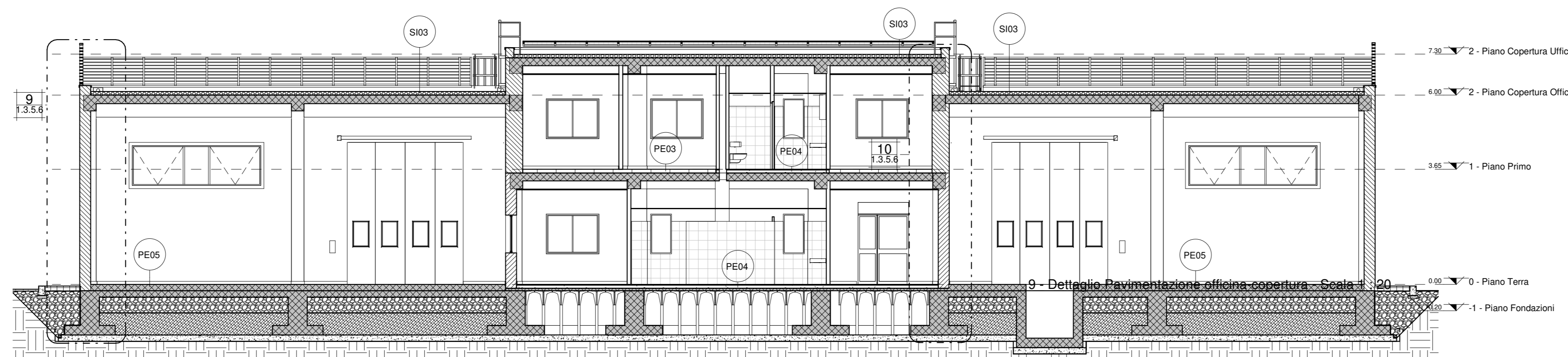


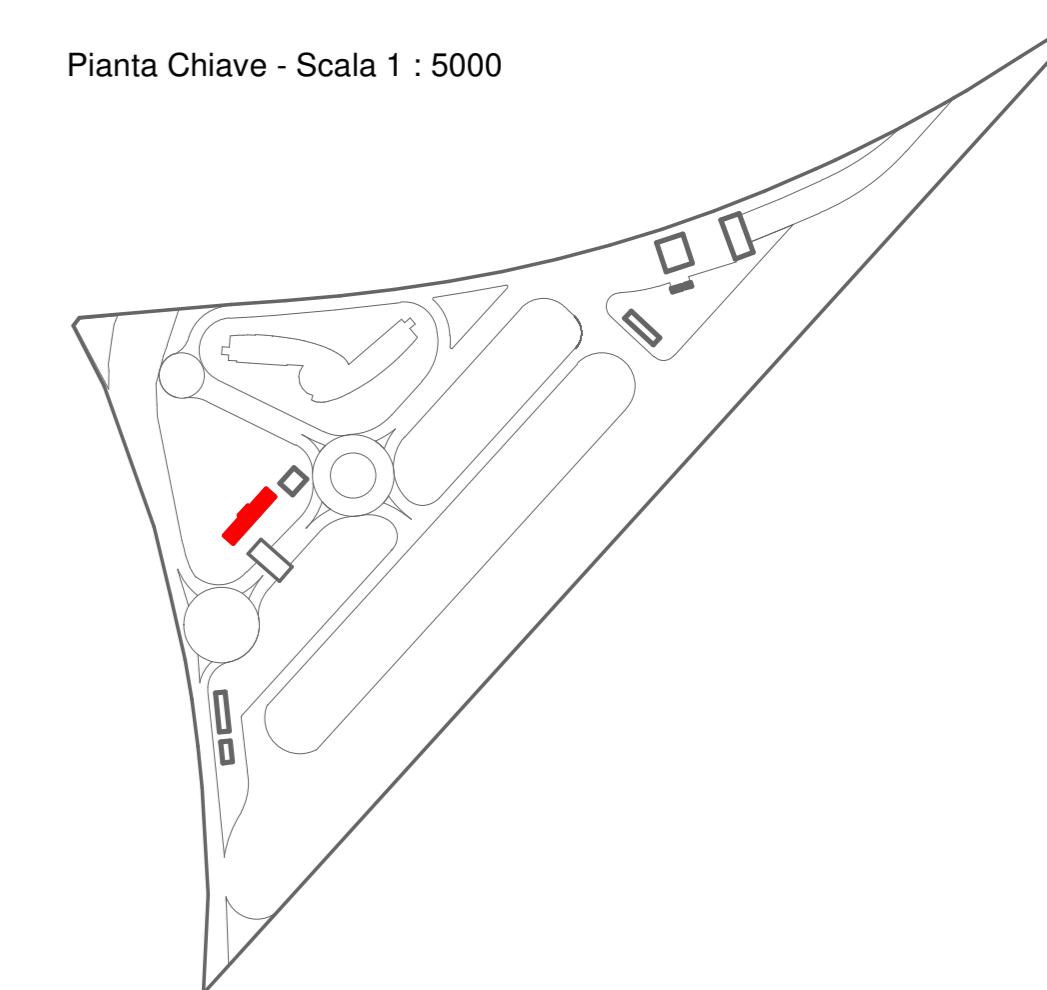
1 - Sezione E - Scala 1 : 100



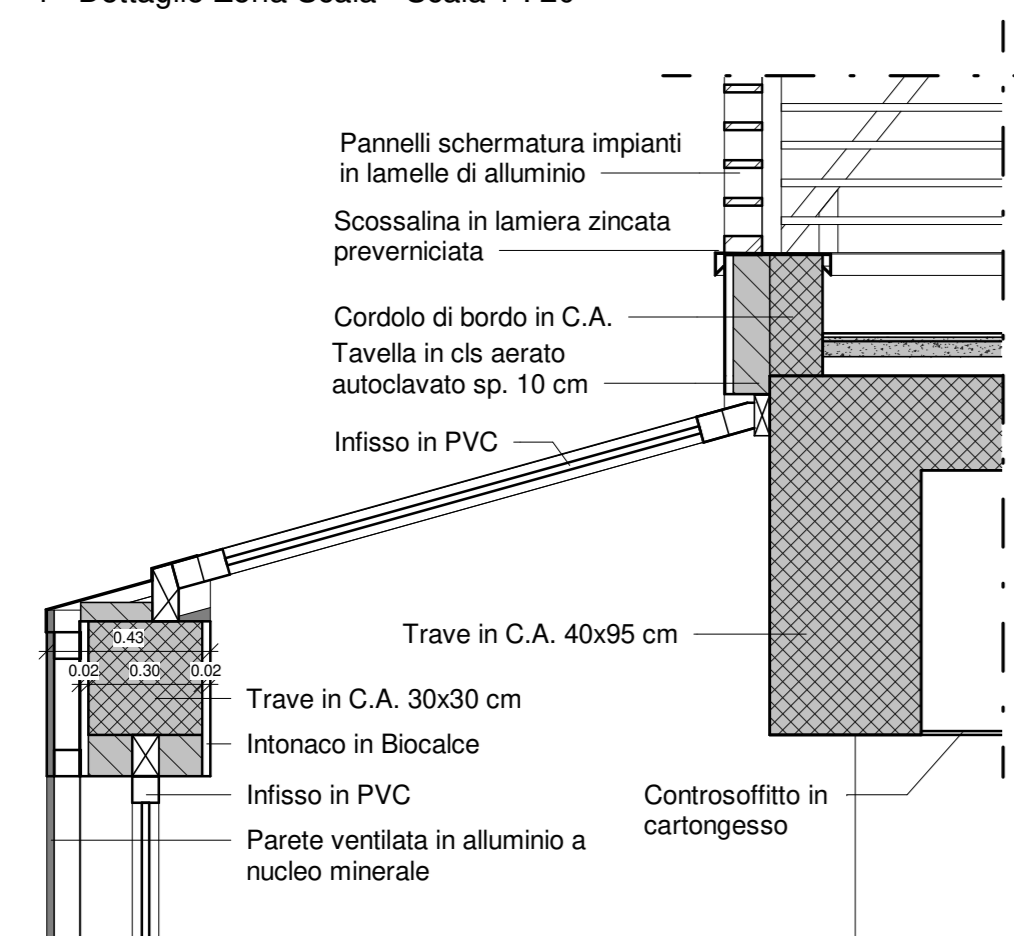
2 - Sezione F - Scala 1 : 100



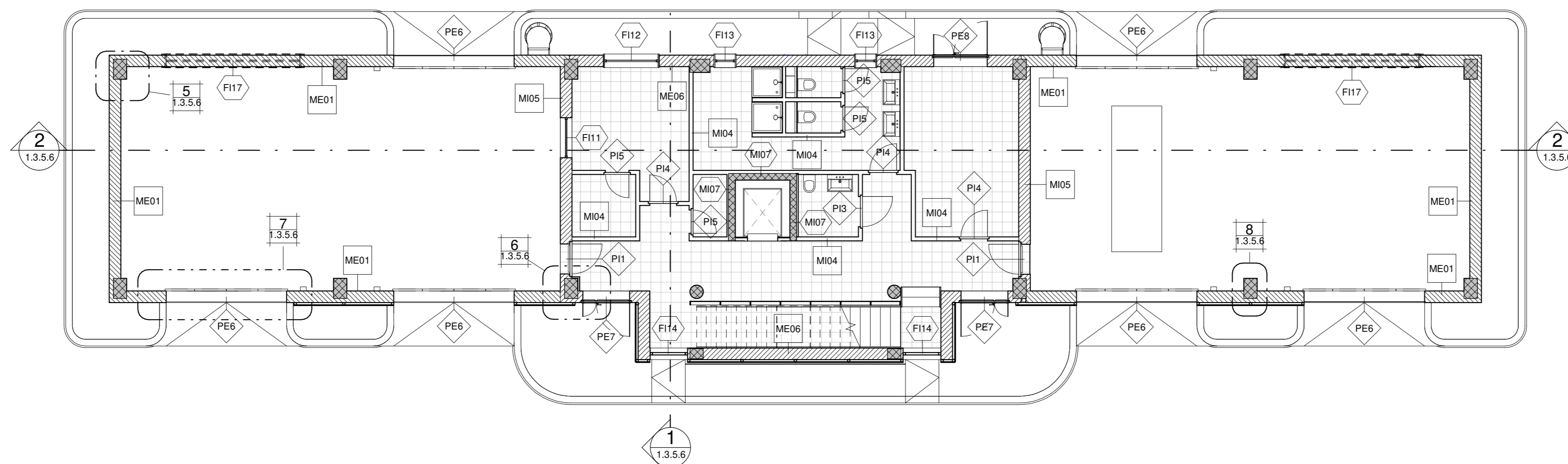
Pianta Chiave - Scala 1 : 5000



4 - Dettaglio Zona Scala - Scala 1 : 20



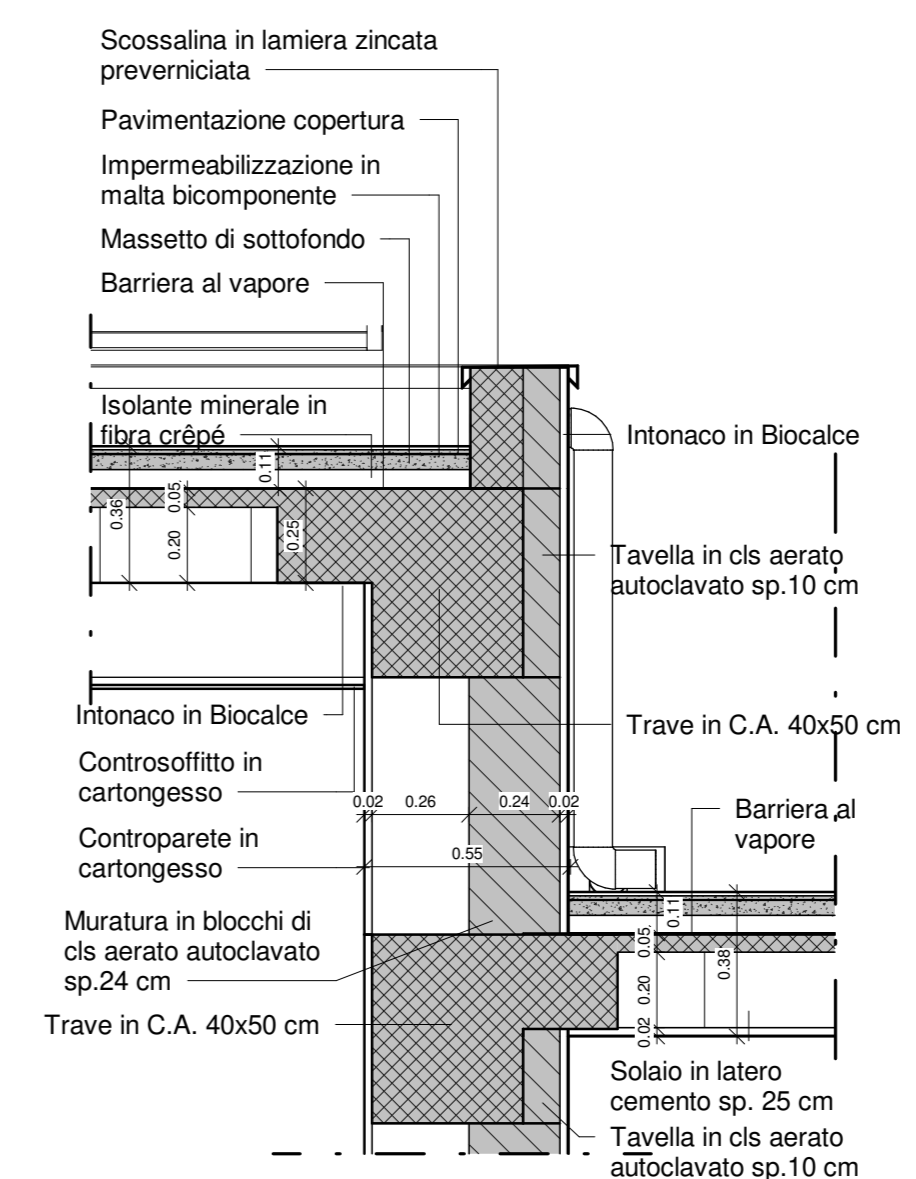
3 - Pianta Piano Terra - Scala 1 : 100



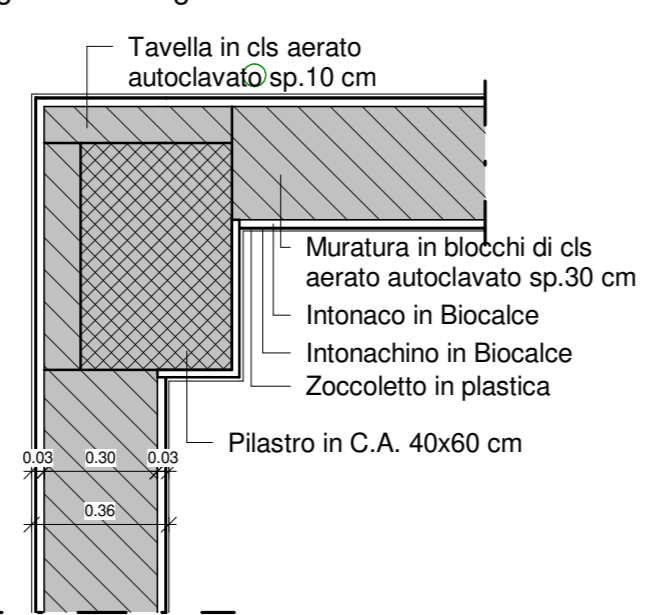
Legenda:  
 N. N - Numero vista  
 0.0.0.0 - Riferimento elaborato

- Etichetta tipo pavimenti e coperture (vedi elaborato 01\_03\_06\_02)
- Etichetta tipo murature (vedi elaborato 01\_03\_06\_02)
- ◊ Etichetta tipo finestre (vedi elaborato 01\_03\_06\_01)
- ◇ Etichetta tipo porte vedi elaborato (01\_03\_06\_01)

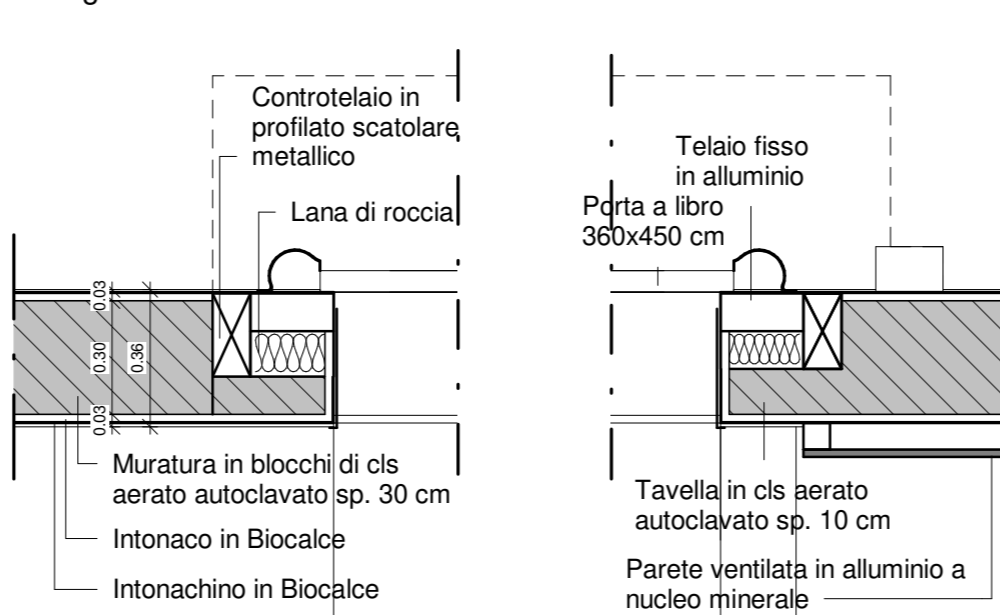
10 - Dettaglio Pavimentazione uffici-copertura - Scala 1 : 20



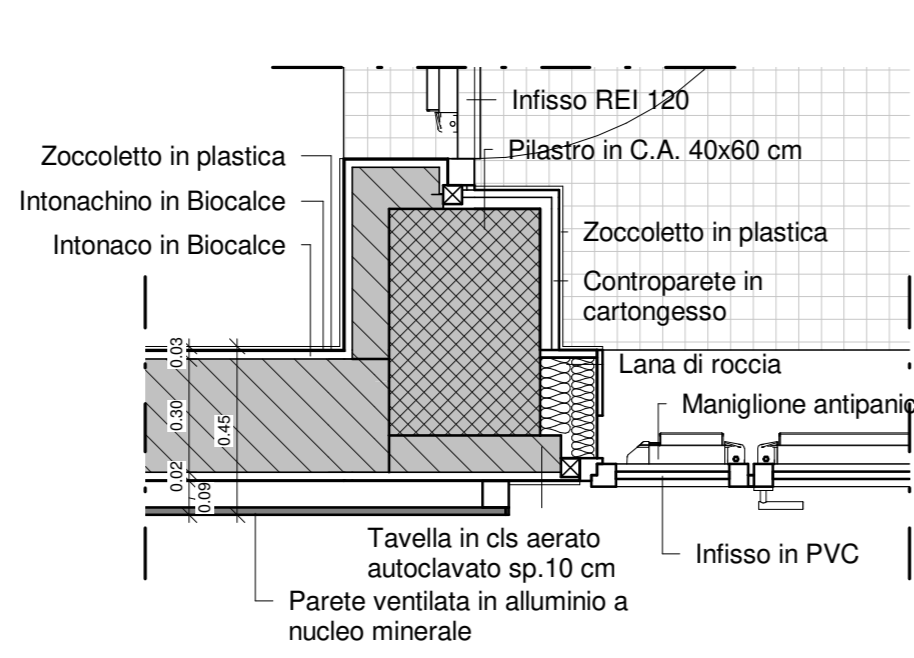
5 - Dettaglio nodo-angolo - Scala 1 : 20



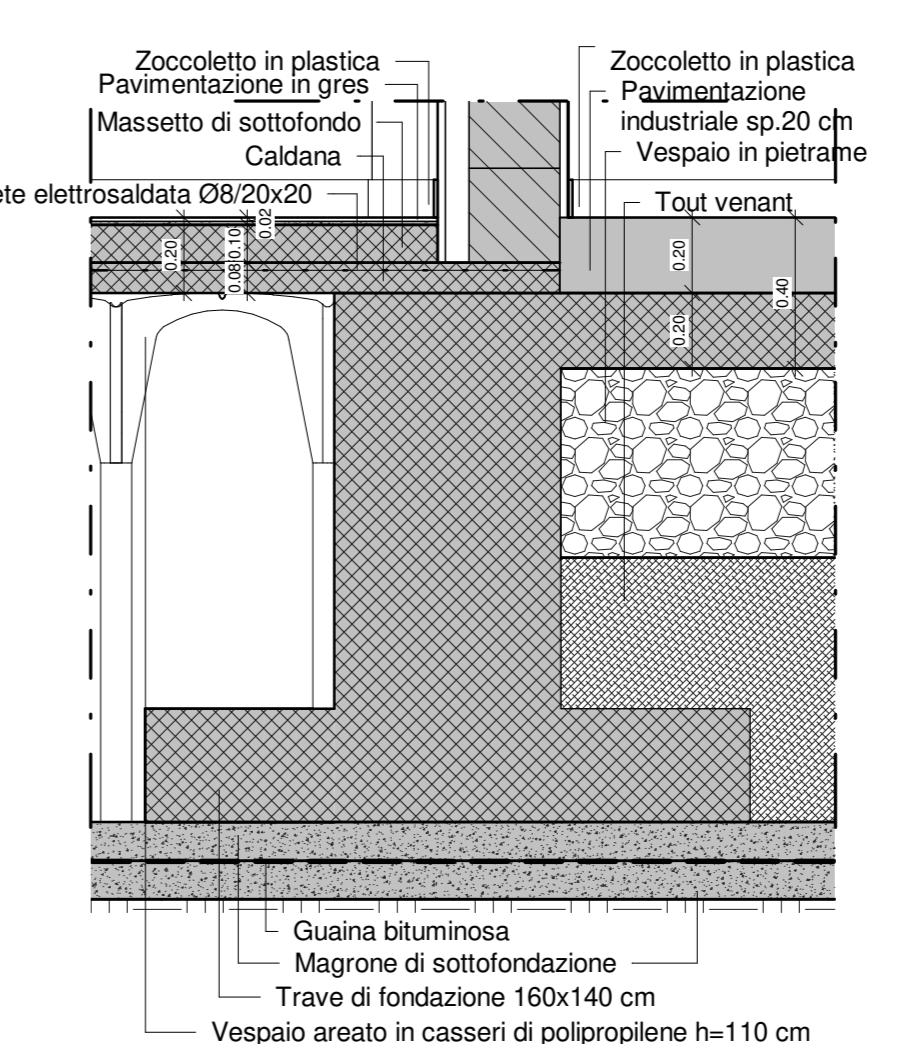
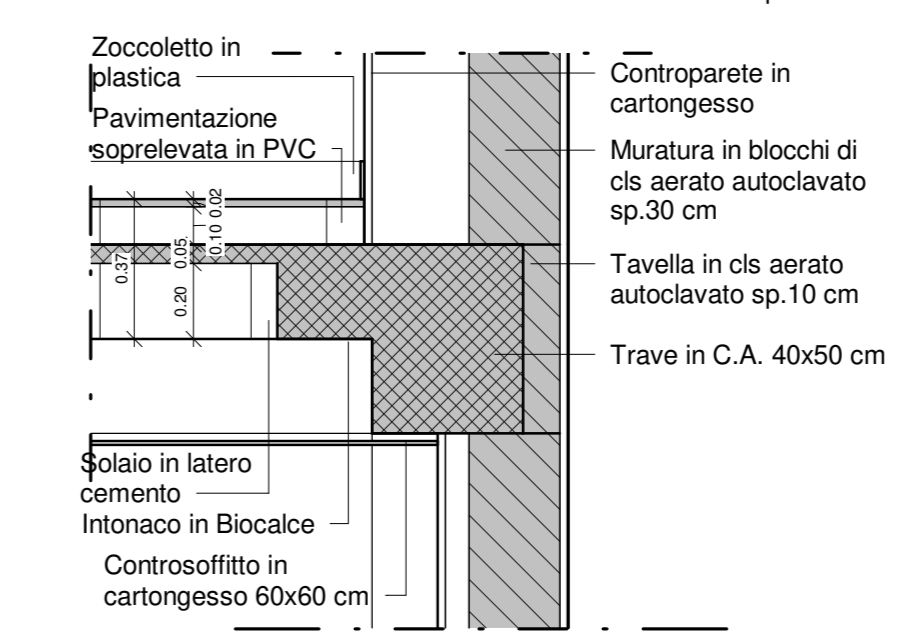
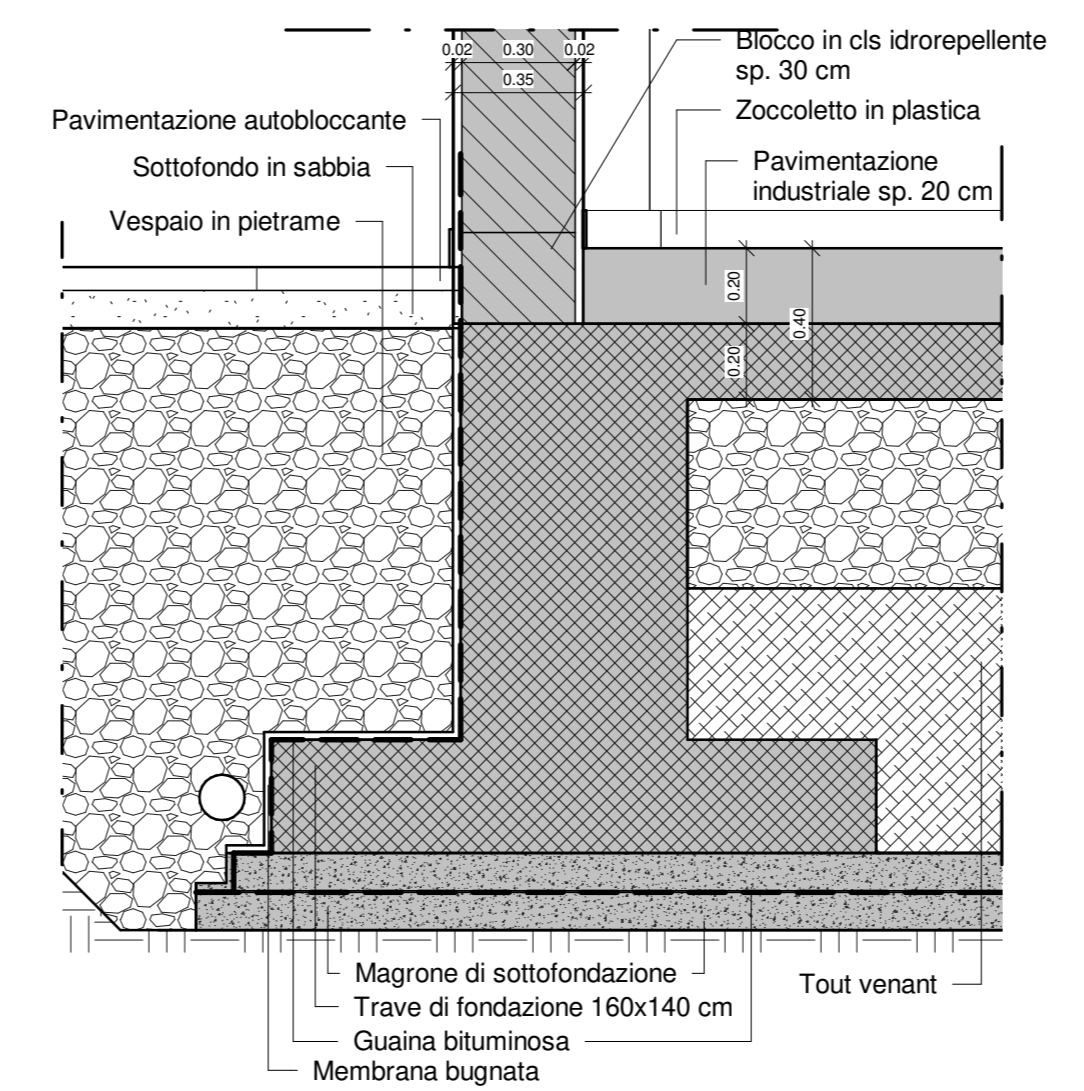
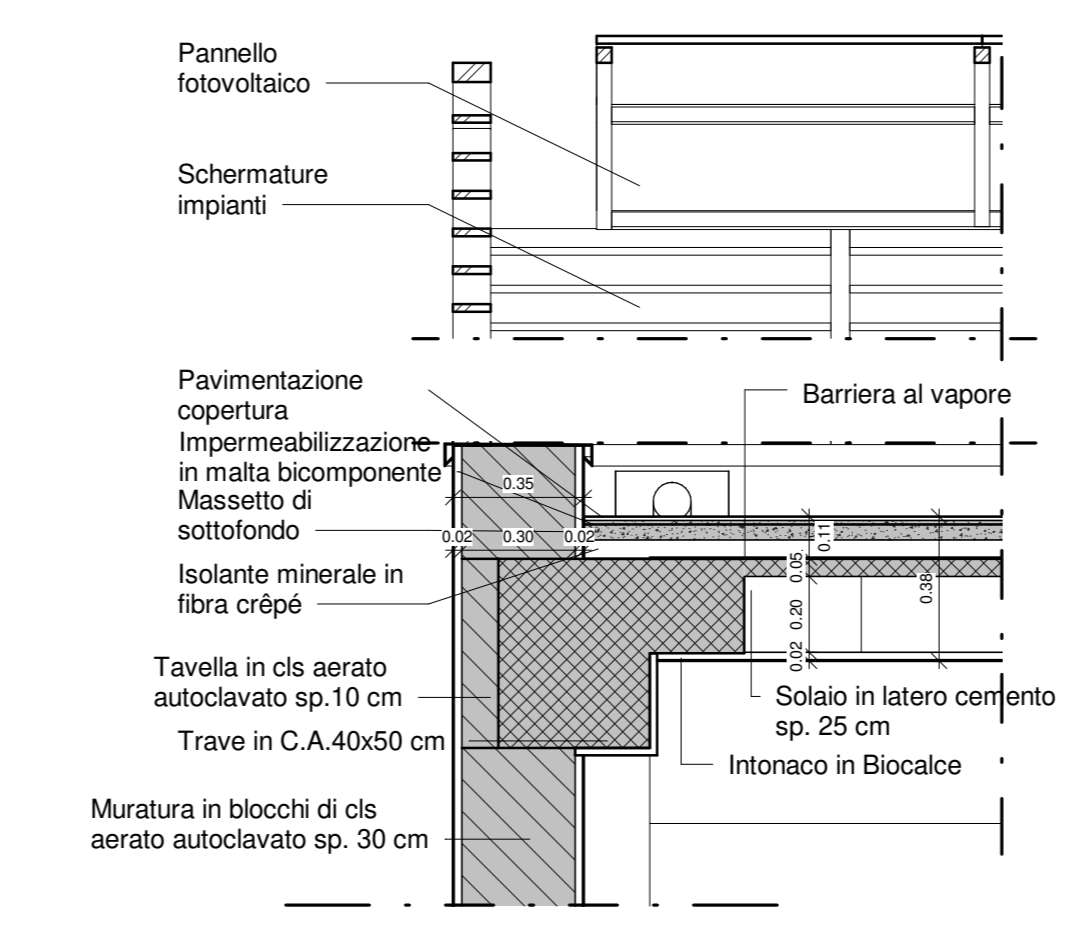
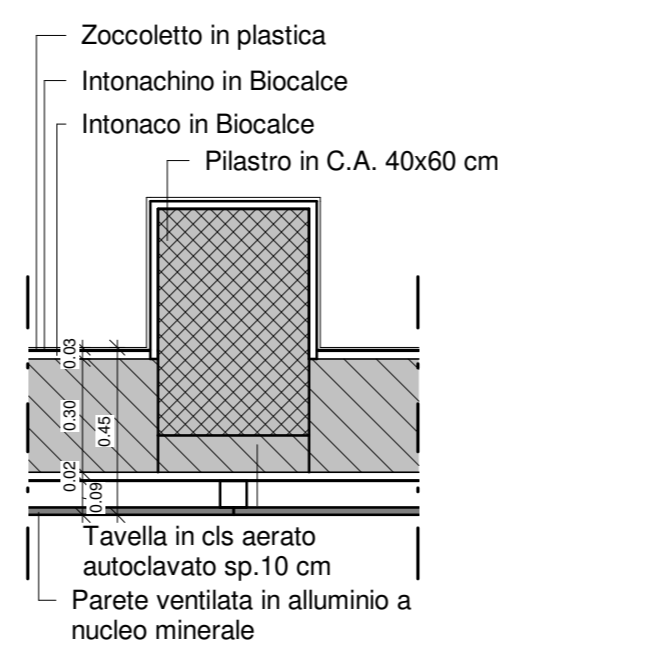
7 - Dettaglio nodo-infisso - Scala 1 : 20



6 - Dettaglio nodo-tramezzo - Scala 1 : 20



8 - Dettaglio nodo-parete ventilata - Scala 1 : 20



**Società degli Interporti Siciliani S.p.A.**

Lavori di realizzazione del Polo Intermodale dell'Interporto di Catania con revisione della progettazione esecutiva ai sensi dell'art. 60 del D.lgs. 50/2016  
 CUP: H31H03000160001 CIG: 7468385245  
 PROGETTO ESECUTIVO

Committente: Società degli Interporti Siciliani S.p.A. RUP: Ing. Vincenzo Assumma  
 Direzione Lavori: Società degli Interporti Siciliani S.p.A. Direttore dei Lavori: Ing. Aldo Alberto Maggiore

ATI IMPRESE ESECUTRICI

PROGETTAZIONE

Progettista di Sistema: Ing. Giuseppe Alessandro Barbagallo  
 Responsabile Integrazione Prestazioni specialistiche: Arch. Ignazio Lutri  
 Progettista Specialistico: Arch. Ignazio Lutri

- 1 - Polo Intermodale
- 3 - Fabbricato
- 5 - Officina G.U.C.
- 6 - Particolari costruttivi

SCALA :  
**VARIE**

Revis.	Descrizione	Data	Redatto	Verificato	Approvato	Autorizzato / Data
1	Emissione	24/10/2019	Ing. A. Scandura	Arch. I. Lutri	Ing. G. Barbagallo	
2	RVI 246-01_ESEC_RV01_01	05/02/2020	Ing. A. Scandura	Arch. I. Lutri	Ing. G. Barbagallo	

File: 01\_03\_05\_06