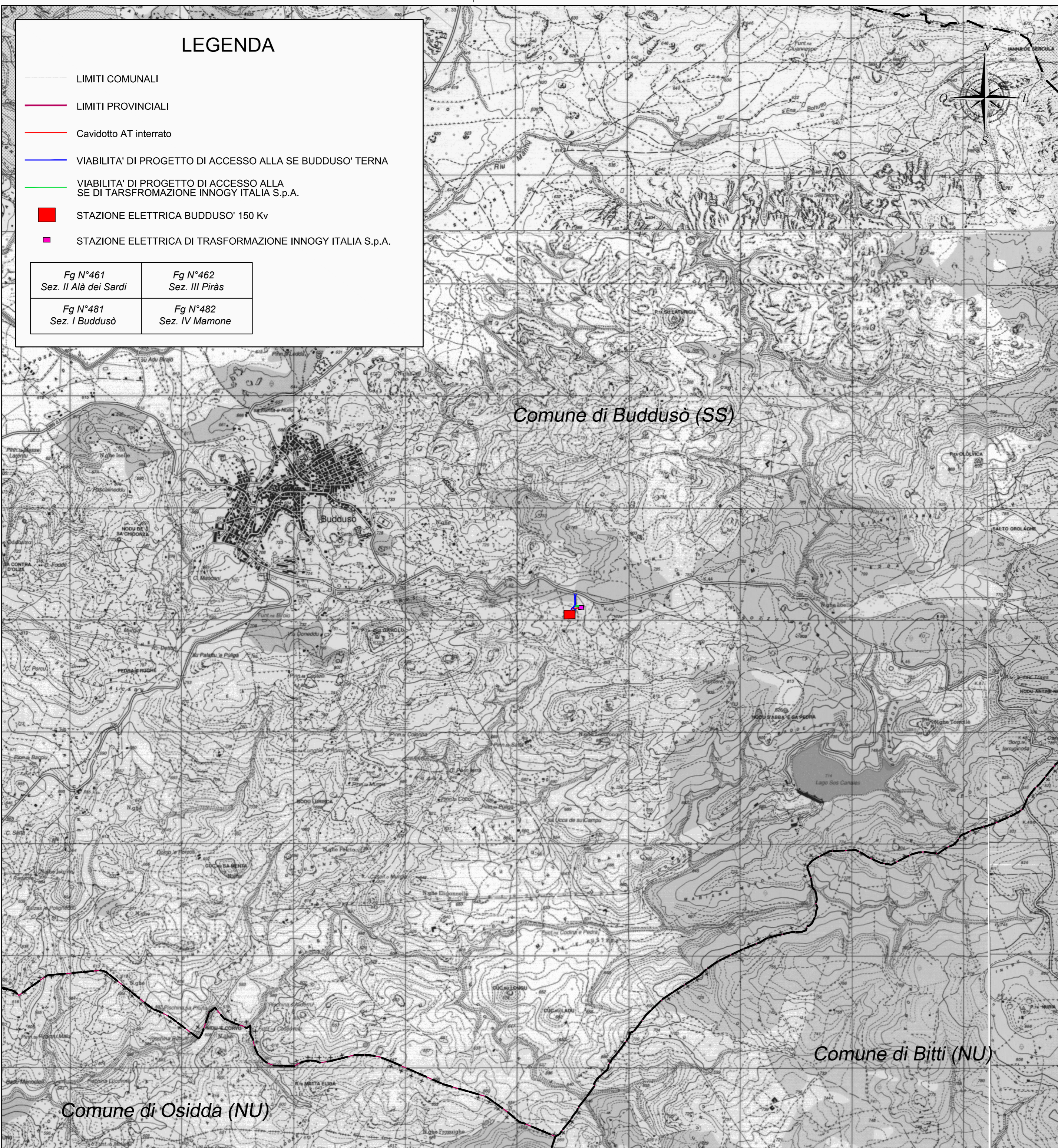


LEGENDA

- LIMITI COMUNALI
- LIMITI PROVINCIALI
- Cavidotto AT interrato
- VIABILITA' DI PROGETTO DI ACCESSO ALLA SE BUDDUSO' TERNA
- VIABILITA' DI PROGETTO DI ACCESSO ALLA SE DI TRASFOMAZIONE INNOGY ITALIA S.p.A.
- STAZIONE ELETTRICA BUDDUSO' 150 Kv
- STAZIONE ELETTRICA DI TRASFOMAZIONE INNOGY ITALIA S.p.A.

Fg N°461 Sez. II Alà dei Sardi	Fg N°462 Sez. III Piràs
Fg N°481 Sez. I Buddusò	Fg N°482 Sez. IV Mamone



Localizzazione Geografica Impianto



REGIONE SARDEGNA

Provincia di Sassari (SS)

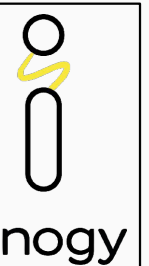
COMUNI DI NULE E BENETUTTI



1	EMISSIONE PER ENTI ESTERNI	10/06/20	ANTEX	FURNO C.	NASTASI A.
0	EMISSIONE PER COMMENTI	03/04/20	ANTEX	FURNO C.	NASTASI A.
REV.	DESCRIZIONE	DATA	REDATTO	CONTROL.	APPROV.

Committente:

INNOGY ITALIA S.p.A.




Sede legale in Milano, via F. Restelli, 3/1 - 20124 Milano. Codice Fiscale e P. IVA 0259064021
Società di Progettazione:

Ingegneria & Innovazione



Via Pippo Fava, 1 - 96100 Siracusa (SR) Tel. 0931.1813283
web: www.antexgroup.it e-mail: info@antexgroup.it

Progetto:	PARCO EOLICO DI NULE E BENETUTTI	Livello:	DEFINITIVO
Elaborato:	SOTTOSTAZIONE ELETTRICA UTENTE: INQUADRAMENTO SU IGM	Progettista (Resist. e Tecnico):	 Dott. Ing. Furio Cesare
Scala:	1:25.000	Nome DIS./FILE:	C19023S05-PD-PL-19-01
Allegato:	1/1	F.to:	A2

Il presente documento è di proprietà della ANTEX GROUP srl.
E' vietata la comunicazione a terzi o la riproduzione senza il preventivo permesso scritto della suddetta. La società tutela i propri diritti a rigore di Legge.

