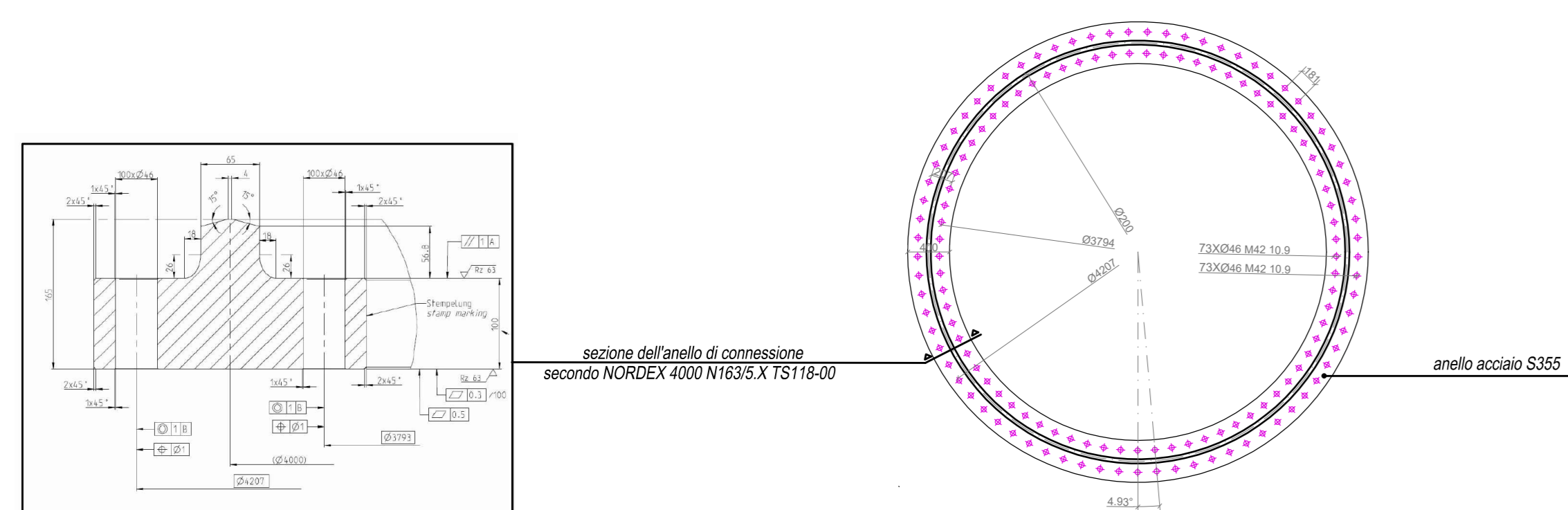
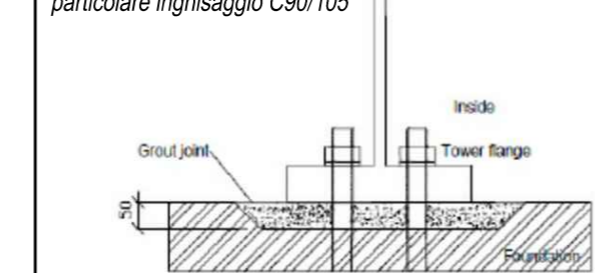


Piastra di collegamento tra la WTG e la fondazione

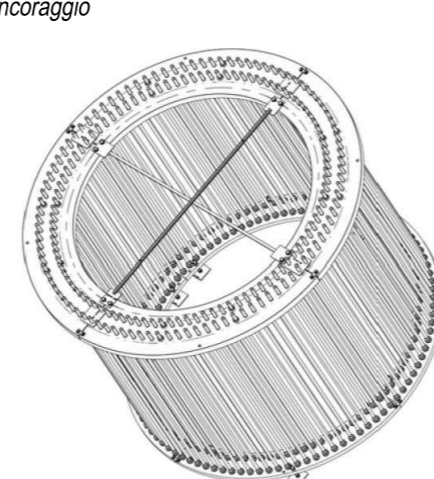


Sezione fondazione di progetto scala 1:50

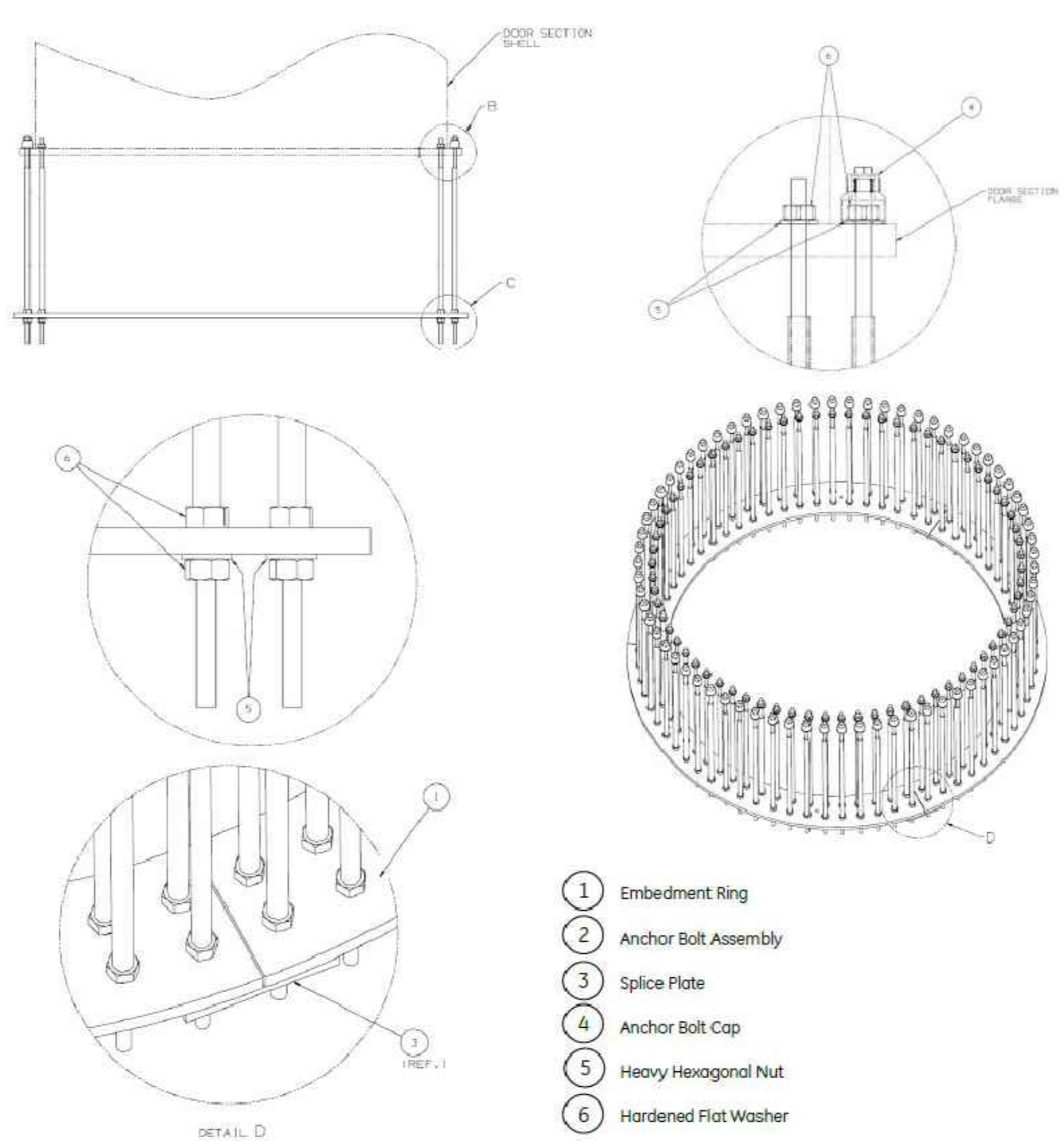
Particolare inghissaggio C90/105



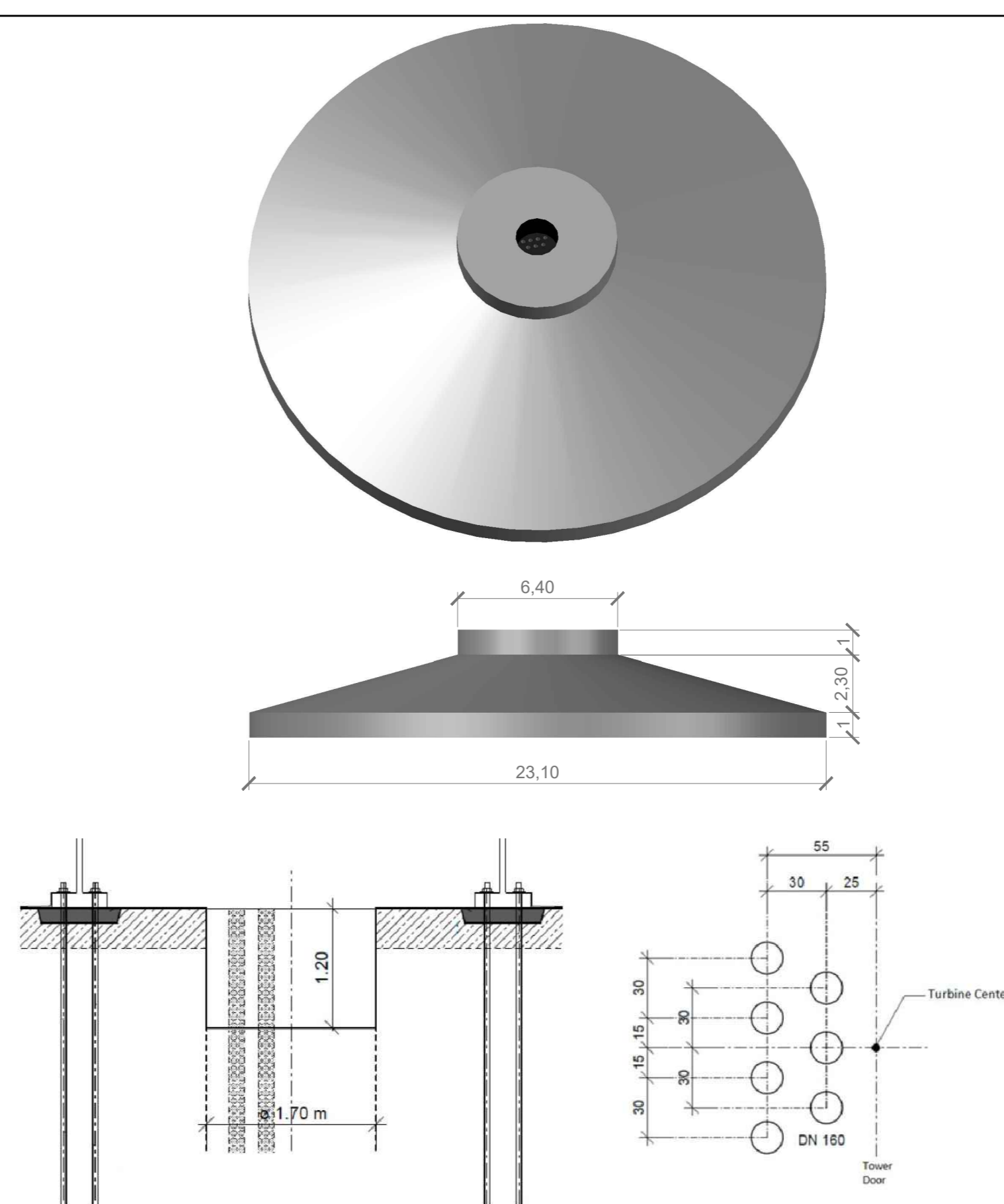
gabbia di ancoraggio



Particolare dei tirafondi

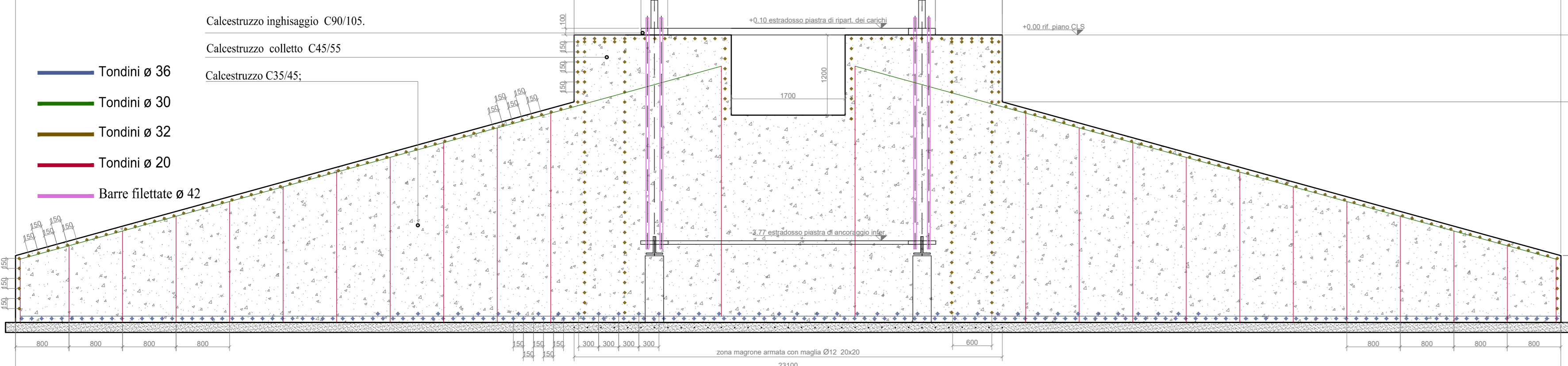


Particolare della fossa per l'accessibilità e l'instradamento delle condotte elettriche



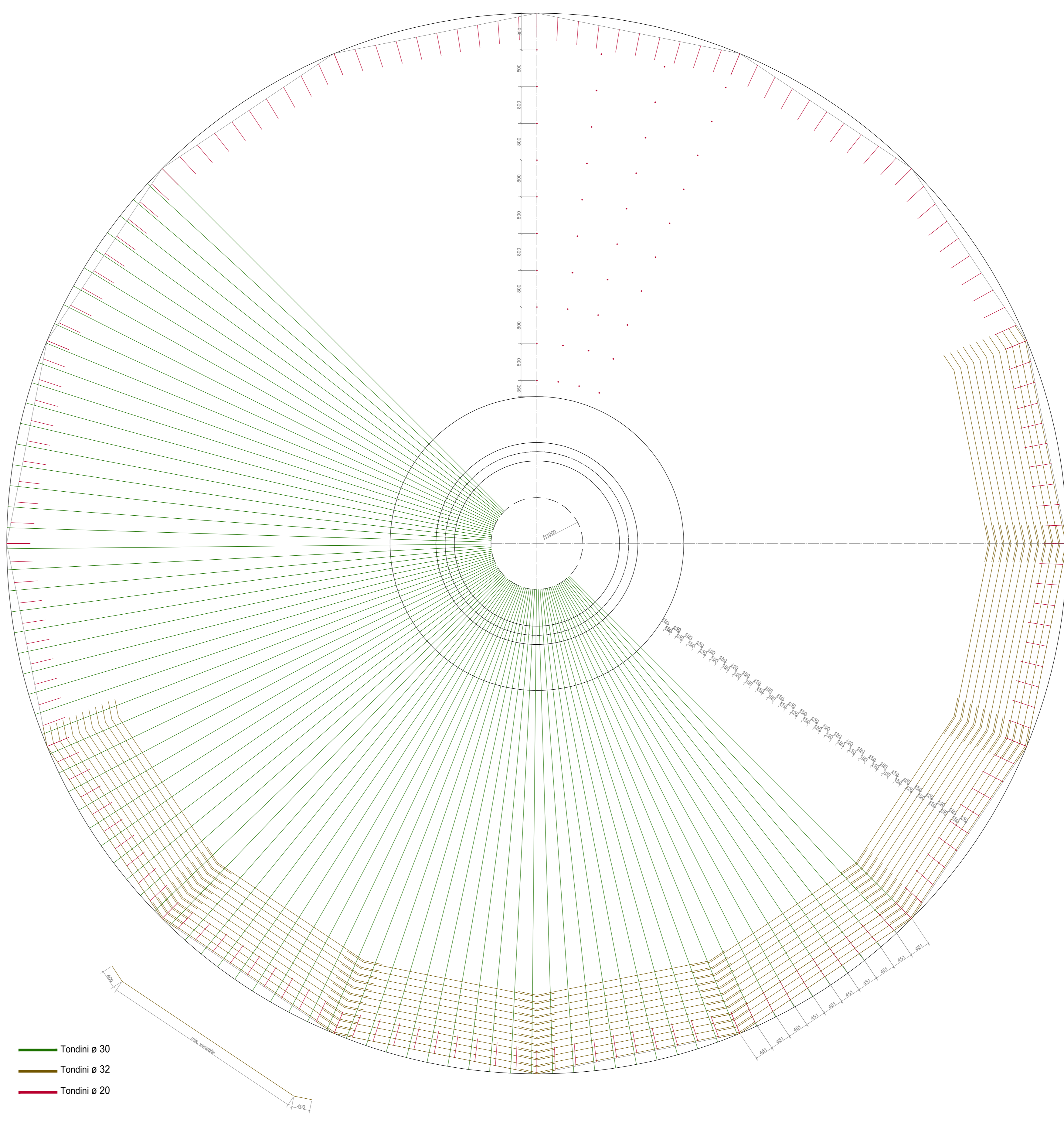
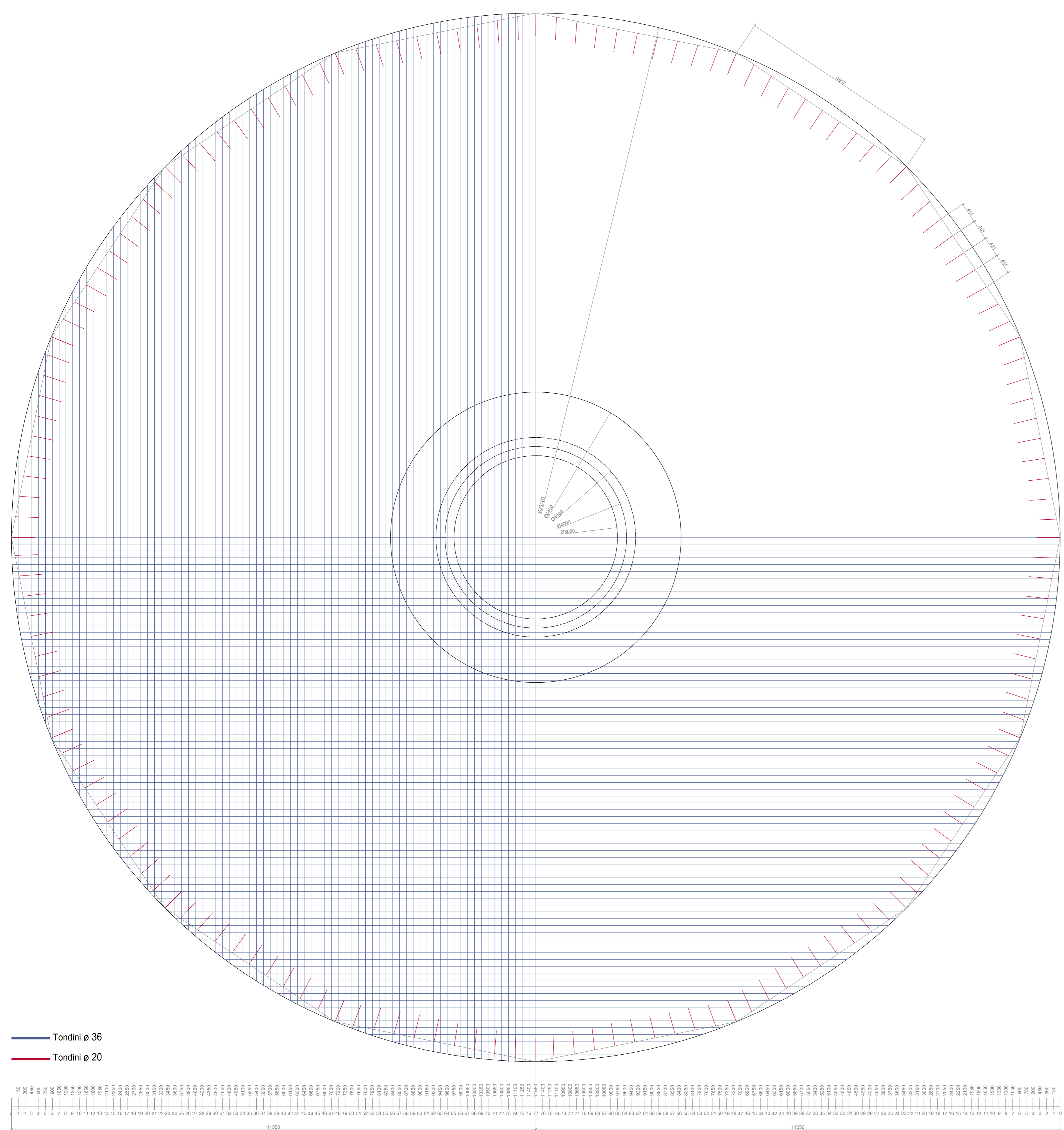
Legenda Acciaio B450 C

- Tondini ø 36
- Tondini ø 30
- Tondini ø 32
- Tondini ø 20
- Barre filettate ad alta resistenza di diametro 42 mm



Armatura inferiore della fondazione per le turbine NORDEX N163/5.7 TS118-00 scala 1:50

Armatura superiore della fondazione per le turbine NORDEX N163/5.7 TS118-00 scala 1:50



PRESCRIZIONI - WTG NORDEX N163/5.7 TS118-00	
Materiali	Tutti i materiali strutturali impiegati devono essere muniti di marcatura "CE", ed essere conformi alle prescrizioni del "REGOLAMENTO (UE) N. 305/2011 DEL PARLAMENTO EUROPEO E DEL CONSIGLIO del 9 marzo 2011". Calcestruzzo C35/45; Acciaio B450C; Calcestruzzo del coltello C45/55 Calcestruzzo dell'inghissaggio C90/105. Copriferro 40 mm
Connessione torre-fondazione	La connessione tra torre e fondazione viene stabilita con una combinazione di una flangia a T alla base della torre, un giunto di stacco e una gabbia di ancoraggio incorporata. La flangia a T della torcia è fissata con bulloni di ancoraggio che fanno parte della gabbia di ancoraggio incorporata. Solo per scopi di stima dei costi, l'ancoraggio può essere assunto come (146) bulloni M42 di grado 10.9
Condotte elettriche	Per le condotte elettriche occorre una fossa con un diametro minimo di 1,2m e una profondità minima di 1,7m, collocata al centro del basamento della turbina per l'accessibilità e l'instradamento del condotto.

REGIONE SARDEGNA
Provincia di Sassari (SS)

COMUNI DI NULE E BENETUTTI



2	EMMISSIONE PER ENTI ESTERNI	02/07/20	ANTEX	FURNO C.	NASTASI A.
1	EMMISSIONE PER ENTI ESTERNI	29/05/20	ANTEX	FURNO C.	NASTASI A.
0	EMMISSIONE PER COMMENTI	10/04/20	ANTEX	FURNO C.	NASTASI A.
REV.	DESCRIZIONE	DATA	REDATTO	CONTROL.	APPROV.

Comittente:
INNOGY ITALIA S.p.A.

Sede legale in Milano, via F. Petrali, 3/1 - 20124 Milano, Codice Fiscale e P. IVA 025904021
Società di Progettazione: **Antex** **innogy**
Via Pippo Fava, 1 - 06100 Sirolo (SR) Tel. 0831.181383
www.innogy.it e-mail: info@innogy.it

Progetto: **PARCO EOLICO DI NULE E BENETUTTI** **DEFINITIVO**

Elaborato: **FONDAZIONE WTG: Piastra di collegamento tra la WTG e la fondazione. Particolare della fossa per l'accessibilità e l'instradamento delle condotte elettriche. Armatura superiore.**

Scala: 1:50 Norme DS/71/LE Allegato: 1/4 Formato: A0

Il presente documento è di proprietà della ANTEX GROUP srl.
E' vietata la consultazione e l'uso a fini diverse da quelle autorizzate. La società tutela i propri diritti e ripete l'originale.