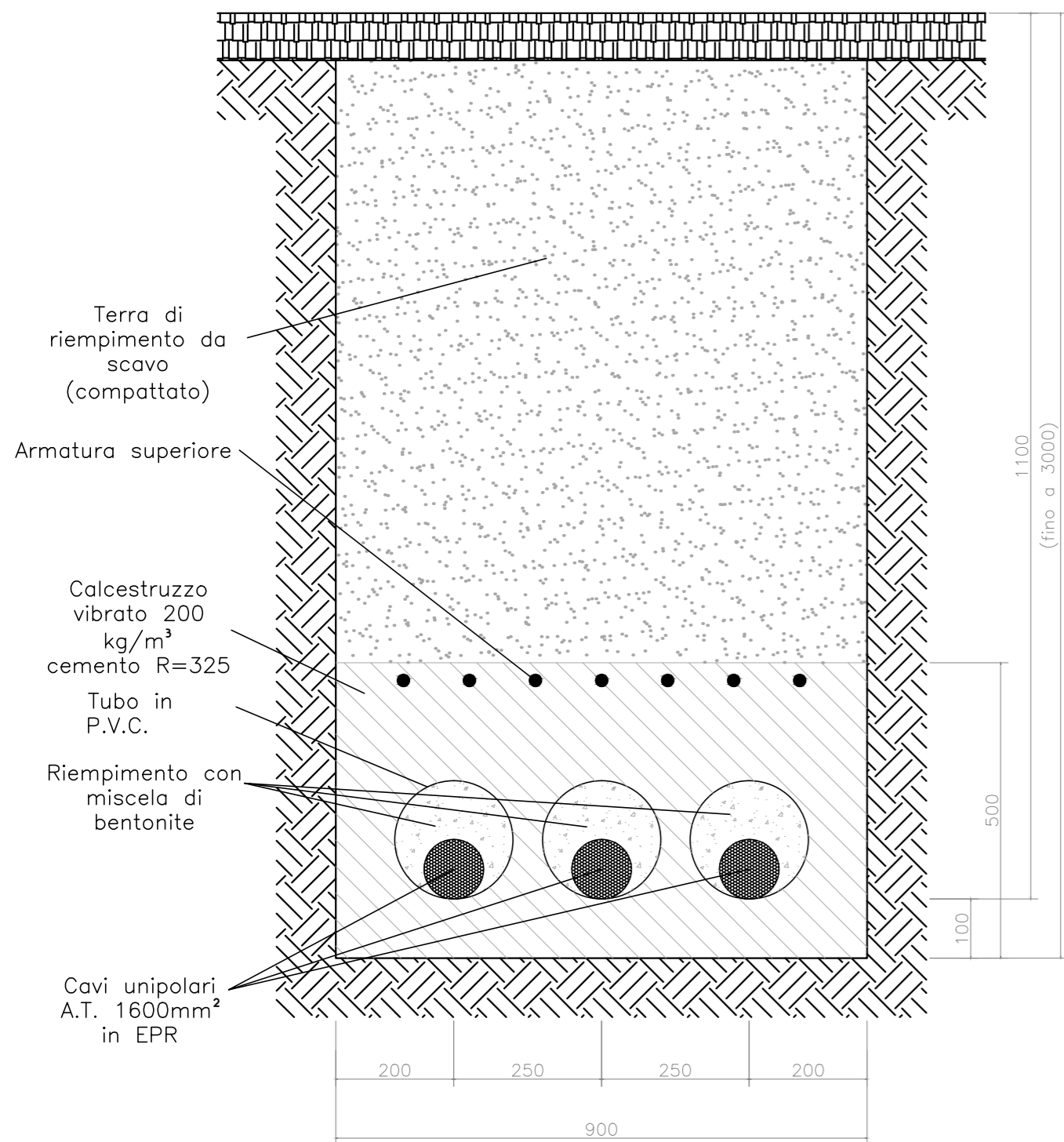
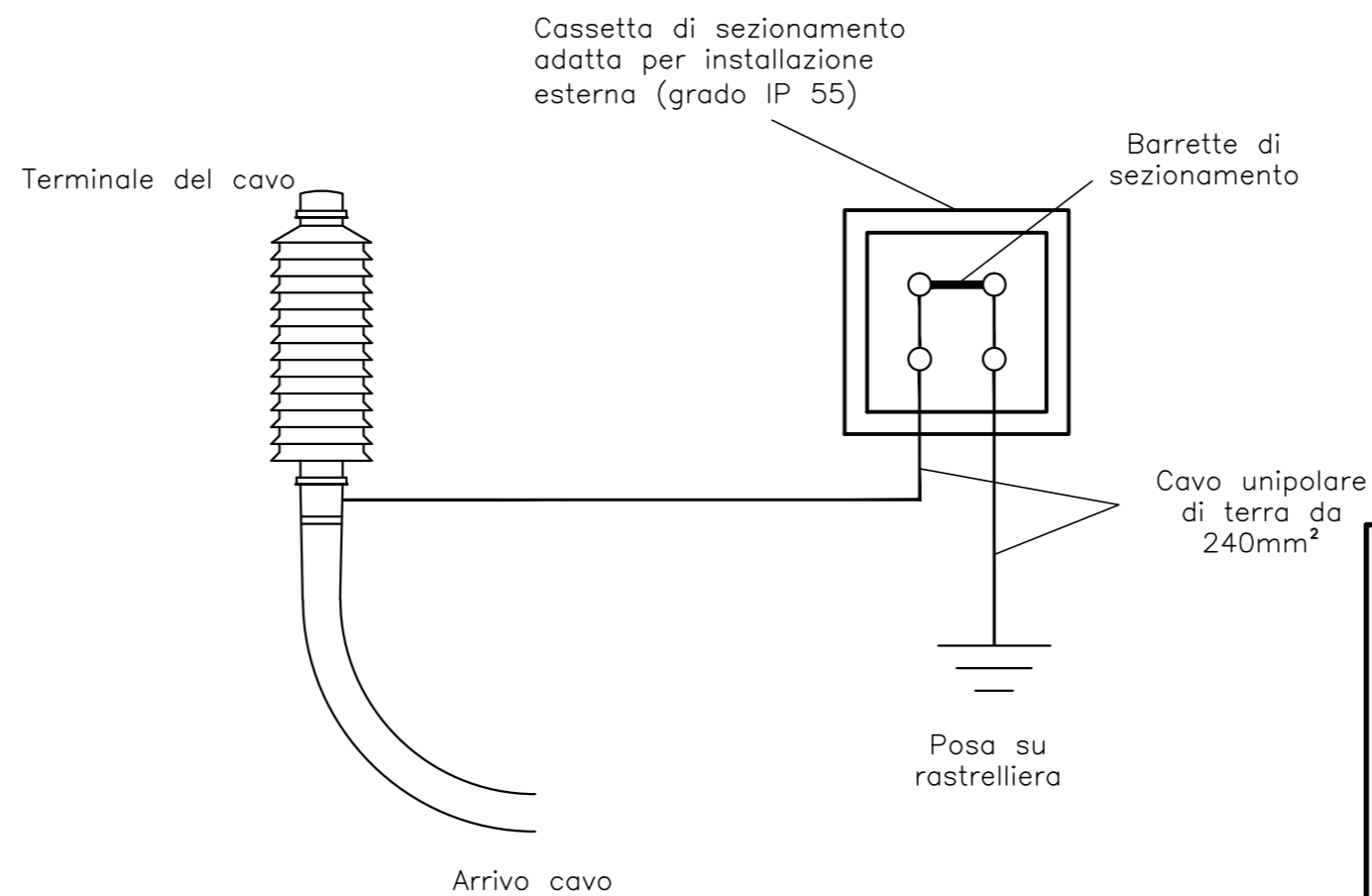


TIPICO CAVIDOTTO A.T. INTERRATI
 POSA INTERRATA IN ATTRAVERSAMENTO NELLA CONFIGURAZIONE IN PIANO



CAVIDOTTO AT
 TIPICO CASSETTE DI SEZIONAMENTO "TIPO A"

Cassetta unipolare per il sezionamento della schermatura del cavo (terminali) con messa a terra diretta (connessione rigida)

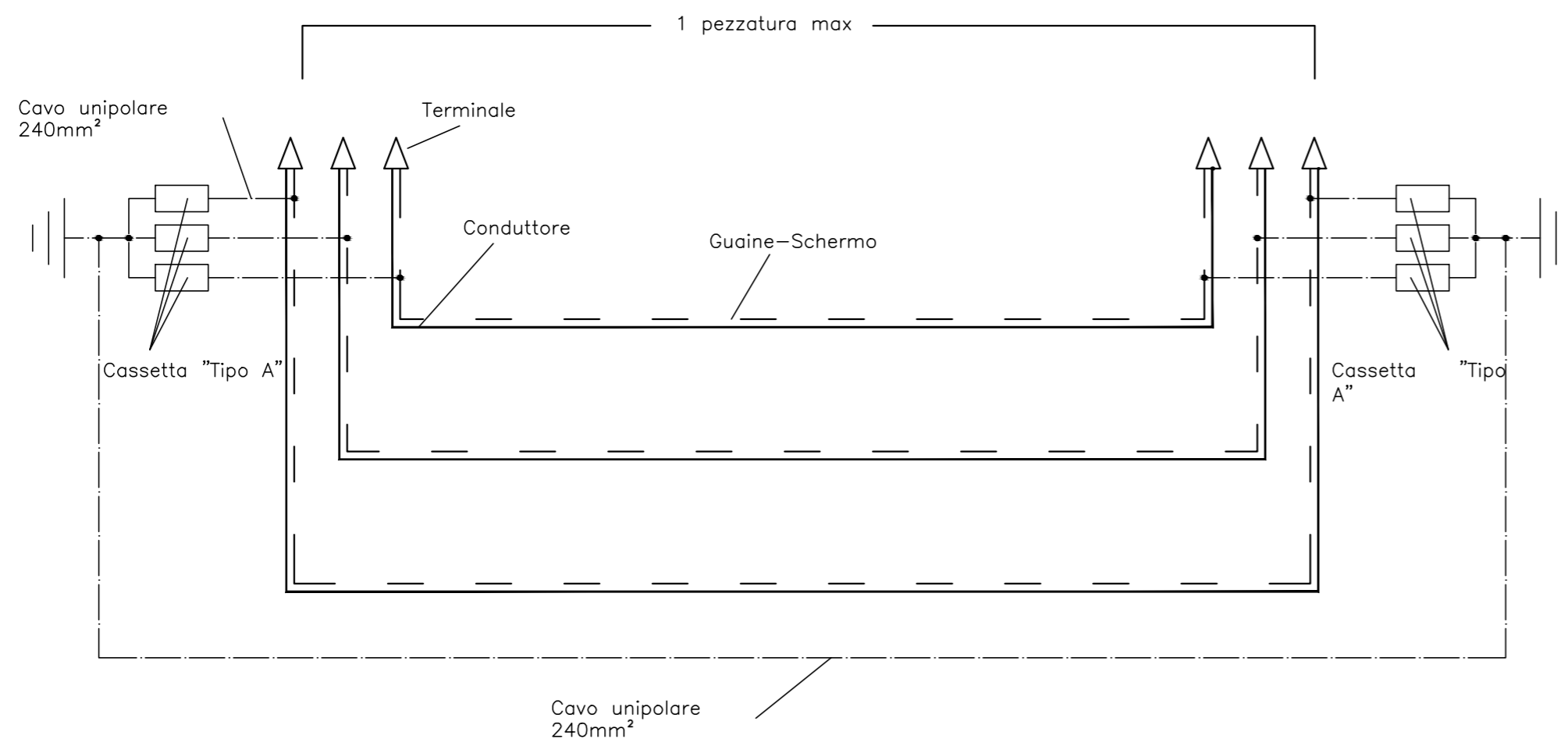


REGIONE SARDEGNA
 Provincia di Sassari (SS)

COMUNI DI NULE E BENETUTTI



TIPICO CAVIDOTTI A.T. INTERRATI
 CAVIDOTTO AT SEZIONAMENTO / COLLEGAMENTO DELLE GUAINE-SCHERMO (SINGLE POINT BONDING)



REV.	DESCRIZIONE	DATA	REDATTO	CONTROL.	APPROV.
1	EMISSIONE PER ENTI ESTERNI	09/06/20	BASSO G.	FURNO C.	NASTASI A.
0	EMISSIONE PER COMMENTI	10/04/20	BASSO G.	FURNO C.	NASTASI A.

Committente:		INNOGY ITALIA S.p.A.			
Sede legale in Milano, via F. Restelli, 3/1 - 20124 Milano. Codice Fiscale e P. IVA 0259064021		Ingegneria & Innovazione			
Società di Progettazione:					
Via Pippo Fava, 1 - 96100 Siracusa (SR) Tel. 0931.1813283 web: www.antexgroup.it e-mail: info@antexgroup.it					
Progetto:	PARCO EOLICO DI NULE E BENETUTTI			DEFINITIVO	
Elaborato:	SEZIONE TIPO CAVIDOTTO AT			Progettista/Resp. Tecnico: Data: 09/06/2020 Ing. Furno Cesare	
Scala:	Nome DIS./FILE:	Allegato:	F.to:		
-:-	C19023S05-PD-EE-04-01	1/1	A1		

Il presente documento è di proprietà della ANTEX GROUP srl.
 E' vietata la comunicazione a terzi o la riproduzione senza il preventivo permesso scritto della suddetta. La società tutela i propri diritti a rigore di Legge.