

PAI GEOMORFOLOGICO

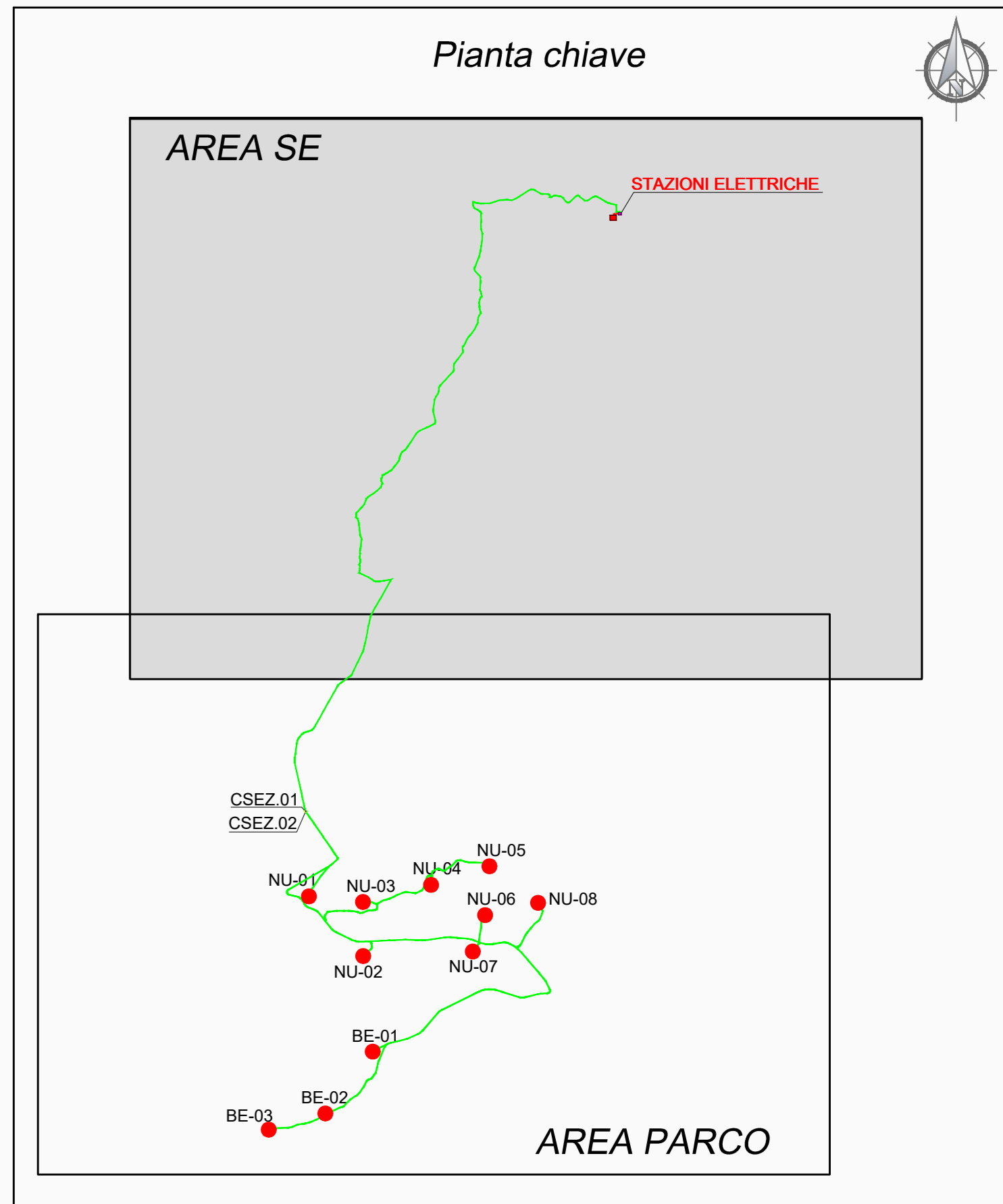
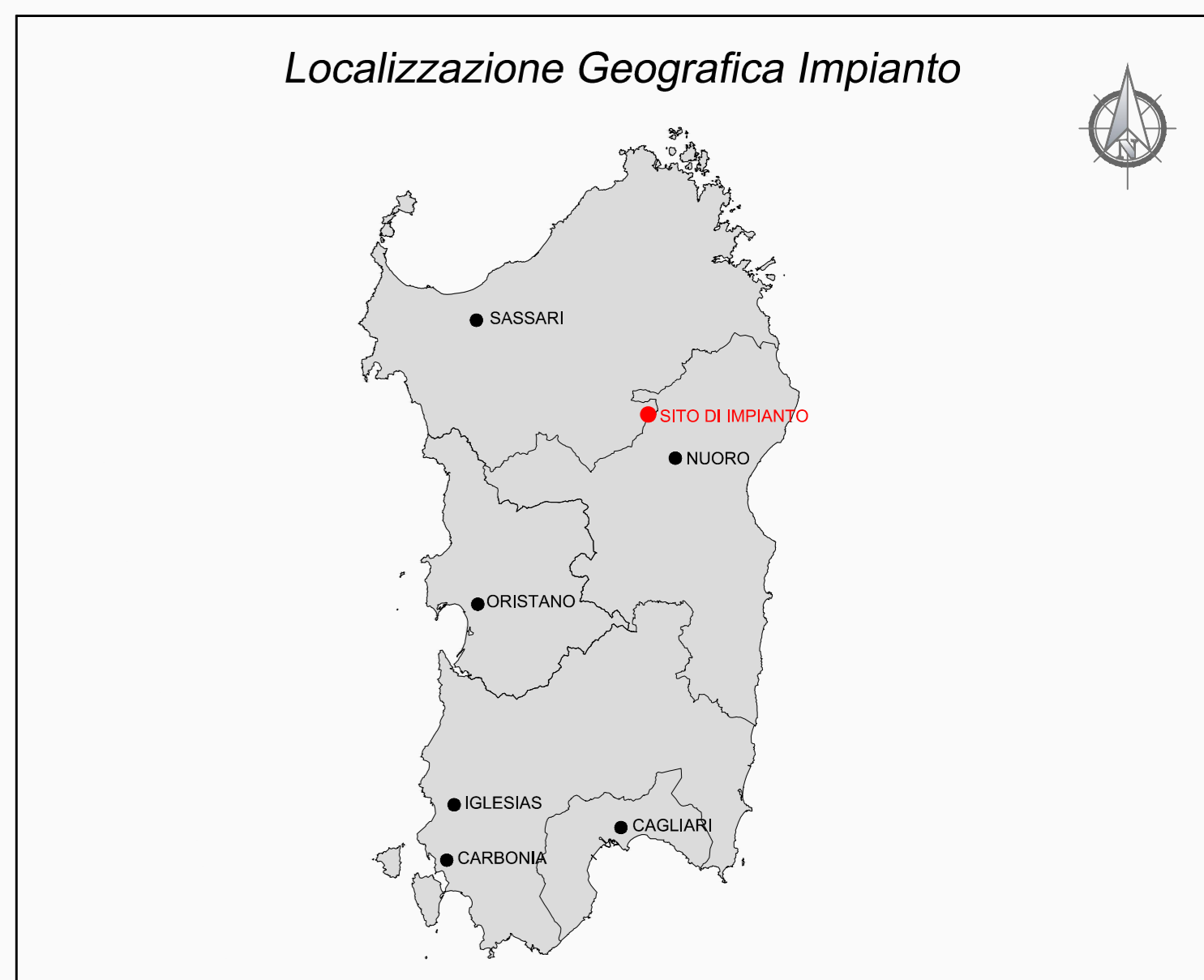
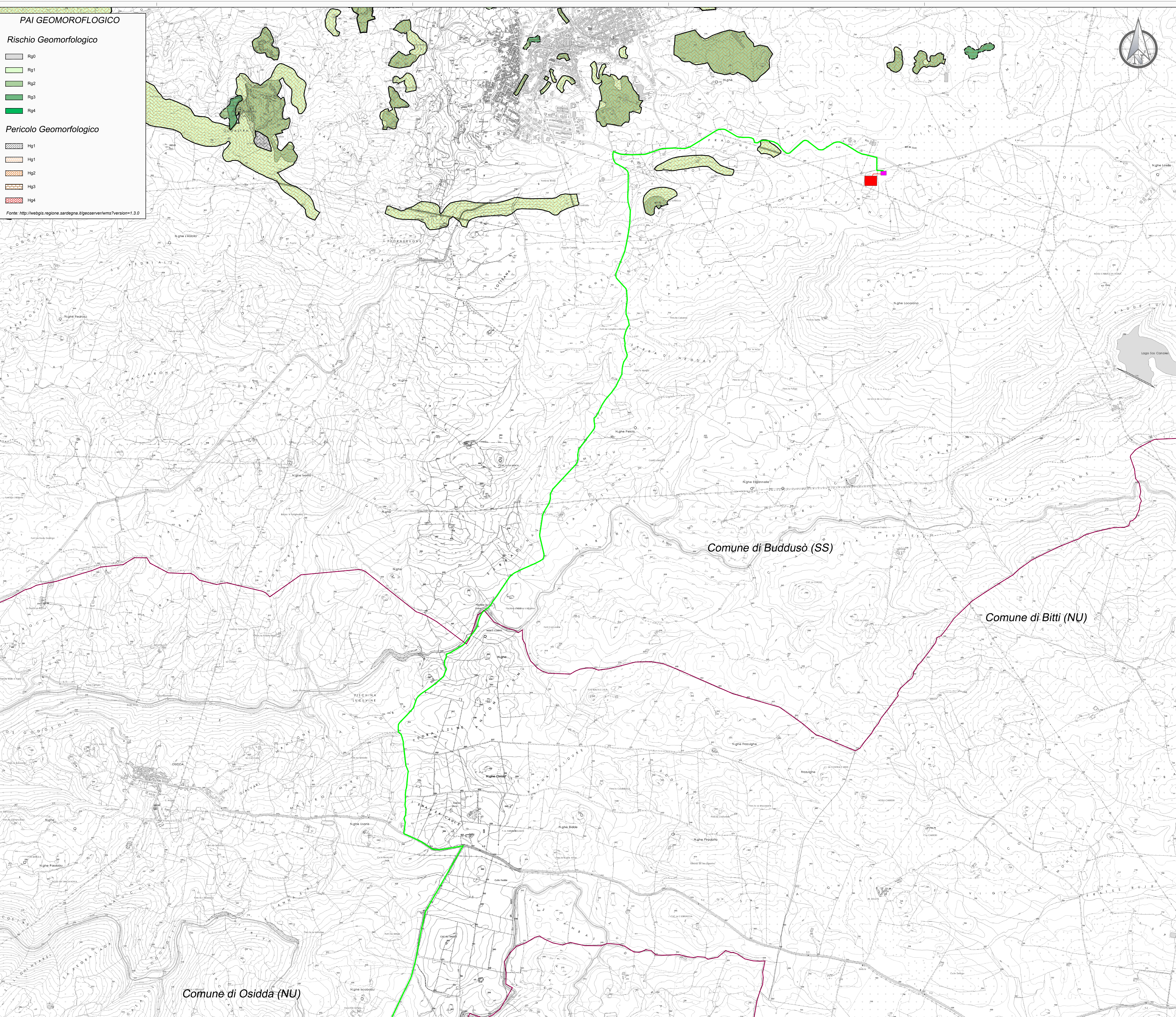
Rischio Geomorfologico

- Rg0
- Rg1
- Rg2
- Rg3
- Rg4

Pericolo Geomorfologico

- Hg1
- Hg2
- Hg3
- Hg4

Fonte: <http://webgis.regione.sardegna.it/geoserver/wms?version=1.3.0>



Legenda

- CAVIDOTTO MT
- PIAZZOLE WTG
- LAYOUT IMPIANTO
- LIMITI COMUNALI
- LIMITI PROVINCIALI
- CAVIDOTTO AT INTERRATO
- STAZIONE ELETTRICA BUDDUSO' 150 kv
- STAZIONE ELETTRICA DI TRASFORMAZIONE INNOGY ITALIA S.p.A.
- CABINE SEZIONAMENTO

481030	481040
481070	481080
481110	481120
481150	481160

CTR scala: 1:10.000
Fonte: <http://www.sardegnaeportale.it/aretematiche/cartatecnicaregionale/>

REGIONE SARDEGNA
Provincia di Sassari (SS)

COMUNI DI NULE E BENETUTTI

1	EMISSIONE PER ENTI ESTERNI	25/05/20	ANTEX	FURNO C.	NASTASI A.
0	EMISSIONE PER COMMENTI	30/03/20	ANTEX	FURNO C. <td>NASTASI A. </td>	NASTASI A.
REV.	DESCRIZIONE	DATA	REDATTO	CONTROL.	APPROV.

Comittente:

INNOGY ITALIA S.p.A.

Sede legale in Milano, via F. Restelli, 3/V1 - 20124 Milano, Codice Fiscale e P. IVA 0259064021

ingegneria & innovazione

Progettazione:

Antex

Via Pippo Fano, 1 - 96100 Siracusa (SR) Tel. 0931 1813283
www.annogroup.it e-mail: info@annogroup.it

Progetto:

PARCO EOLICO DI NULE E BENETUTTI

DEFINITIVO

Elaborato:

INQUADRAMENTO IMPIANTO EOLICO SU PIANO DI ASSETTO IDROGEOLOGICO PAI PERICOLO E RISCHIO GEOMORFOLOGICO

Scale:

Nome DS/FILE:	Regione:	Foto:
1:10.000	C19023505-VA-PL-19-01	2/2
		A0

Il presente documento è di proprietà della ANTEX GROUP s.p.a.
È vietata la consultazione e l'uso o la riproduzione senza il preventivo permesso scritto della società. La società tutela i propri diritti e ogni legge.