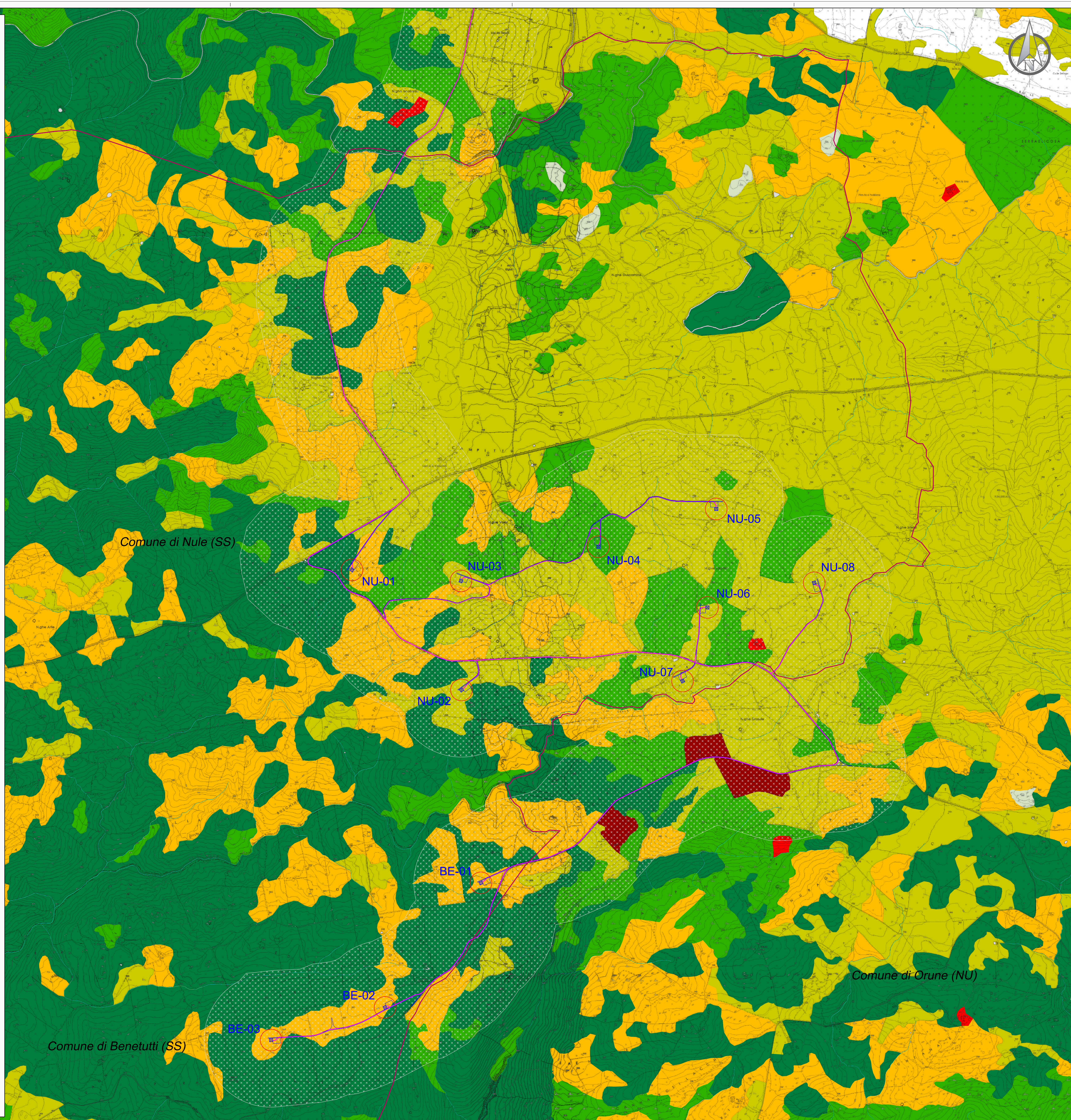


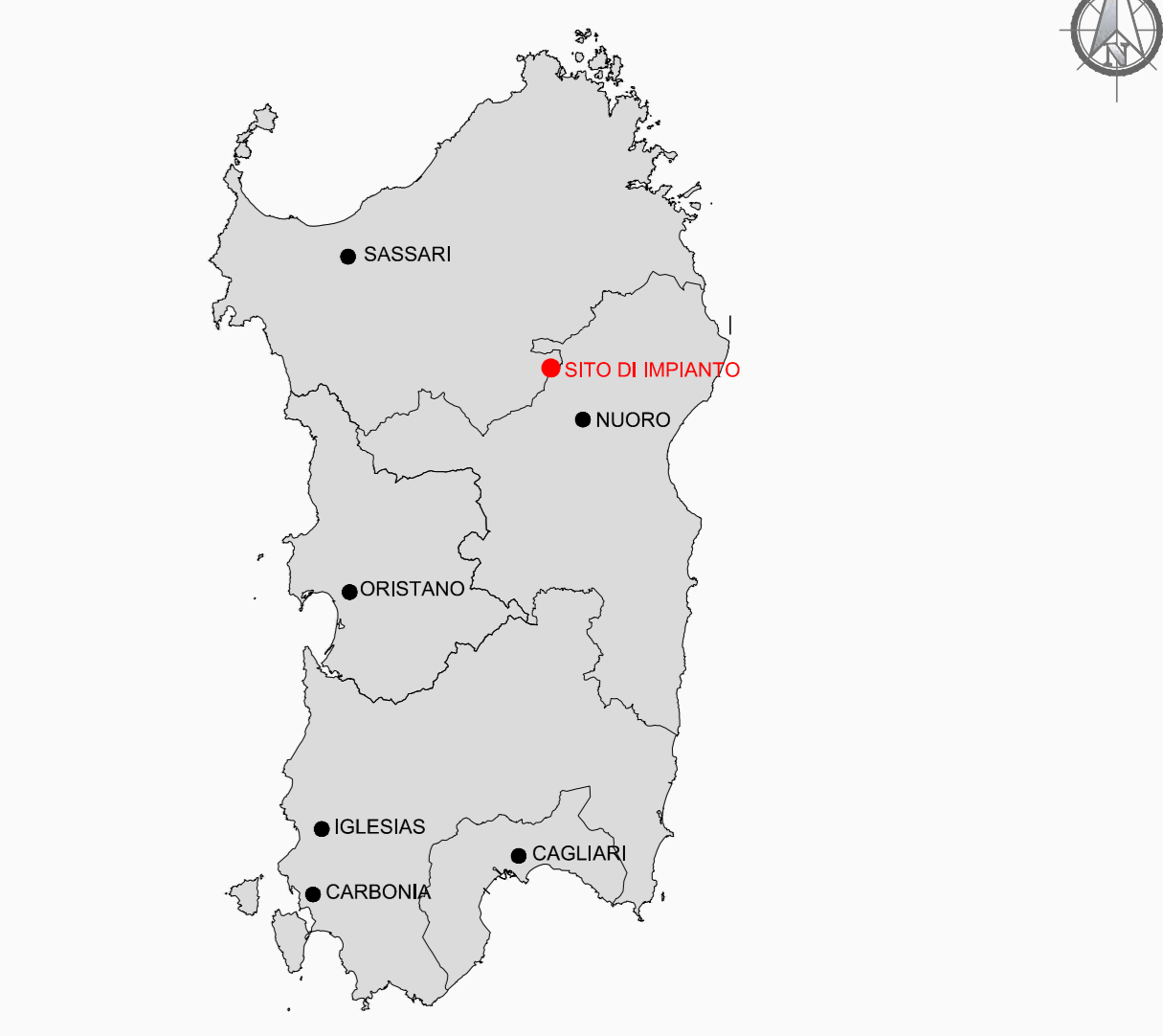
**Carta Uso Suolo**  
**Classificazione CLC (CORINE Land Cover)**

- 1.1 - ZONE URBANIZZATE:**
  - 1.1.1 - TESSUTO CONTINUO:
    - 1.1.1.1 - Tessuto residenziale compatto e denso
    - 1.1.1.2 - Tessuto residenziale rado
    - 1.1.2.1 - Tessuto residenziale rado e rudemente
    - 1.1.2.2 - Fabbricati rurali
- 1.2 - ZONE INDUSTRIALI, COMMERCIALI E RETI DI COMUNICAZIONE:**
  - 1.2.1 - INSEDIAMENTI INDUSTRIALE, COMMERCIALE E DEI GRANDI IMPIANTI DEI SERVIZI PUBBLICI E PRIVATI:
    - 1.2.1.1 - Inseadimenti industriali-artigianali e commerciali e spazi annessi
    - 1.2.1.2 - Inseadimento di grandi impianti di servizi
  - 1.2.2 - RETI ED AREE INFRASTRUTTURALI STRADALI E FERROVIARIE:
    - 1.2.2.1 - Reti stradali e spazi accessori
    - 1.2.2.2 - Reti ferroviarie e spazi annessi
    - 1.2.2.3 - Grandi impianti di concentramento e smistamento merci
    - 1.2.2.4 - Impianti a servizio delle reti di distribuzione
  - 1.2.3 - AREE PORTUALI
  - 1.2.4 - AREE AEROPORTUALI ED ELIPORTI
- 1.3 - ZONE ESTRATTIVE, DISCARICHE E CANTIERI:**
  - 1.3.1 - AREE ESTRATTIVE
  - 1.3.2 - DISCARICHE E DEPOSITI DI ROTTAMI:
    - 1.3.2.1 - Discariche
    - 1.3.2.2 - Depositi di rottami a cielo aperto, cimiteri di autoveicoli
  - 1.3.3 - CANTIERI
- 1.4 - ZONE VERDI ARTIFICIALI NON AGRICOLE:**
  - 1.4.1 - AREE VERDI URBANE:
    - 1.4.2.1 - Aree ricreative e sportive
    - 1.4.2.2 - Aree archeologiche
  - 1.4.3 - CIMITERI
- 2.1 - SEMINATIVI:**
  - 2.1.1.1 - Seminativi in aree non irrigue
  - 2.1.1.2 - Prati artificiali
  - 2.1.2 - SEMINATIVI IN AREE IRRIGUE:
    - 2.1.2.1 - Seminativi semplici e colture orticole a pieno campo
    - 2.1.2.2 - Risaie
    - 2.1.2.3 - Vivali
    - 2.1.2.4 - Colture in serra
- 2.2 - COLTURE PERMANENTI:**
  - 2.2.1 - VIGNETI
  - 2.2.2 - FRUTTETI E FRUTTI MINORI
  - 2.2.3 - OLIVETI
- 2.3.1 - PRATI STABILI**
- 2.4 - ZONE AGRICOLE ETEROGENEE:**
  - 2.4.1 - COLTURE TEMPORANEE ASSOCIATE A COLTURE PERMANENTI:
    - 2.4.1.1 - Colture temporanee associate all'olivo
    - 2.4.1.2 - Colture temporanee associate al vigneto
    - 2.4.1.3 - Colture temporanee associate ad altre colture permanenti
  - 2.4.2 - SISTEMI COLTURALI E PARTICELLARI COMPLESSI
  - 2.4.3 - AREE PREVALENTEMENTE OCCUPATE DA COLTURA AGRARIE CON PRESENZA DI SPAZI NATURALI IMPORTANTI
  - 2.4.4 - AREE AGROFORESTALI
- 3.1 - ZONE BOSCHATE:**
  - 3.1.1 - BOSCHI DI LATIFOGIE:
    - 3.1.1.1 - Boschi di latifoglie
    - 3.1.1.2 - Arboricoltura con essenze forestali di latifoglie:
      - 3.1.1.2.1 - Pioppeti, Saliceti, Eucalipti ecc. anche in formazioni miste
      - 3.1.1.2.2 - Sugherete
      - 3.1.1.2.3 - Castagneti da frutto
      - 3.1.1.2.4 - Altro
  - 3.1.2 - BOSCHI DI CONIFERE:
    - 3.1.2.1 - Bosco di conifere
    - 3.1.2.2 - Arboricoltura con essenze forestali di conifere
  - 3.1.3 - BOSCHI MISTI DI CONIFERE E LATIFOGIE
- 3.2 - ASSOCIAZ. VEGETALI ARBUSTIVE E/O ERBACEE:**
  - 3.2.1 - AREE A PASCOLO NATURALE:
    - 3.2.2.1 - Cespuglieti ed arbusteti
    - 3.2.2.2 - Formazioni di ripa non arboree
  - 3.2.3 - AREE A VEGETAZIONE SCLEROFILLA:
    - 3.2.3.1 - Macchia mediterranea
    - 3.2.3.2 - Gariga
  - 3.2.4 - AREE A VEGETAZIONE ARBOREA ED ARBUSTIVA IN EVOLUZIONE:
    - 3.2.4.1 - Aree a ricolonizzazione naturale
    - 3.2.4.2 - Aree a ricolonizzazione artificiale
- 3.3 - ZONE APERTE CON VEGETAZIONE RADA O ASSENTE:**
  - 3.3.1 - SPIAGGE DUNE E SABBIE:
    - 3.3.1.1 - Spiagge di ampiezza superiore a 25 m
    - 3.3.1.2 - Aree dunali non coperte di vegetazione di ampiezza superiore a 25m
    - 3.3.1.3 - Aree dunali coperte di vegetazione di ampiezza superiore a 25m
    - 3.3.1.4 - Distese di sabbia
    - 3.3.1.5 - Letti di torrenti di ampiezza superiore a 25 m
  - 3.3.2 - PARETI ROCCIOSE E FALESIE
  - 3.3.3 - AREE CON VEGETAZIONE RADA >5% E <40%
- 4.1 - ZONE UMIDE INTERNE:**
  - 4.1.1 - PALUDI INTERNE
  - 4.1.2 - TORBIERE
- 4.2 - ZONE UMIDE MARITTIME:**
  - 4.2.1 - PALUDI SALMASTRE
  - 4.2.2 - SALINE
  - 4.2.3 - ZONE INTERTIDALI
- 5.1 - ACQUE CONTINENTALI:**
  - 5.1.1 - CORSI D'ACQUA CANALI IDROVIE:
    - 5.1.1.1 - Fiumi, torrenti e fossi
    - 5.1.1.2 - Canali e strovie
  - 5.1.2 - BACINI D'ACQUA:
    - 5.1.2.1 - Bacini naturali
    - 5.1.2.2 - Bacini artificiali
- 5.2 - ACQUE MARITTIME:**
  - 5.2.1 - LAGUNE, LAGHI E STAGNI COSTIERI:
    - 5.2.1.1 - Laghi e stagni costieri a produzione ittica naturale
    - 5.2.1.2 - Acquacolture in lagune, laghi e stagni costieri
  - 5.2.2 - ESTUARI DELTA
  - 5.2.3 - MARE:
    - 5.2.3.1 - Aree marine a produzione ittica naturale
    - 5.2.3.2 - Acquacolture in mare libero
- IDROLOGIA**
- BINARI**
- STRADE**

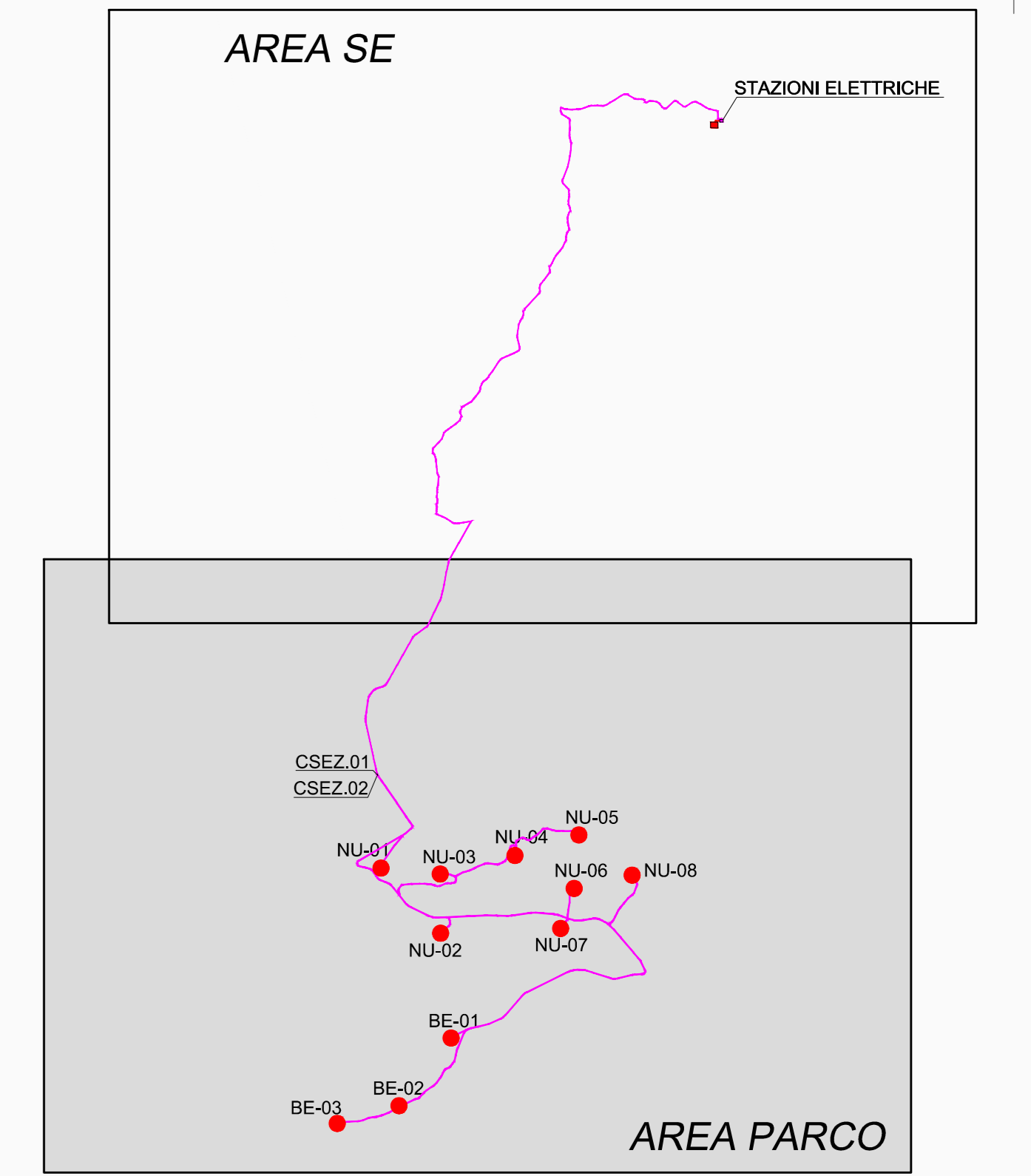
Fonte: <http://www.sardegna.gov.it/tema/tema2/sardegna/tema2/mappematematiche/>  
Sardegna geoportale - aree tematiche - carte tematiche regionali - carte dell'uso del suolo - metadati



**Localizzazione Geografica Impianto**



**Pianta chiave**



**Legenda**

- LIMITI COMUNALI
  - LIMITI PROVINCIALI
  - CAVIDOTTO MT
  - PIAZZOLE WTG
  - LAYOUT IMPIANTO
  - AREA BUFFER IMPIANTO m 500
  - CAVIDOTTO AT INTERRATO
  - STAZIONE ELETTRICA BUDDUSO' 150 kv
  - STAZIONE ELETTRICA DI TRASFORMAZIONE INNOGY ITALIA S.p.A.
  - CABINE SEZIONAMENTO
- |        |        |
|--------|--------|
| 481030 | 481040 |
| 481070 | 481080 |
| 481110 | 481120 |
| 481150 | 481160 |
- CTR scala: 1:10.000  
Fonte: <http://www.sardegna.gov.it/tema/tema2/sardegna/tema2/mappematematiche/>

**REGIONE SARDEGNA**  
Provincia di Sassari (SS)

**COMUNI DI NULE E BENETUTTI**



1	EMISSIONE PER ENTI ESTERNI	06/04/20	ANEX	FURNO C.	MASTASI A.
0	EMISSIONE PER COMMENTI	06/04/20	ANEX	FURNO C.	MASTASI A.
REV.	DESCRIZIONE	DATA	REDATTO	CONTROL.	APPROV.

Comitente:

**INNOGY ITALIA S.p.A.**

innogy

Sede legale in Milano, via F. Restelli, 3/1 - 20124 Milano, Codice Fiscale e P. IVA 0259046021

Società di Progettazione:

**Contex** Via Pizzo Fara, 1 - 96100 Siracusa (SR) Tel. 0931 1815283  
www.contexgroup.it e-mail: info@contexgroup.it

Progetto:

**PARCO EOLICO DI NULE E BENETUTTI** **DEFINITIVO**

Elaborato:

MAPPA USO SUOLO

Scala: 1:10.000 Nome DS/FILE: C19023505-VA-PL-25-01 Allegato: 1/2 Filo: 40

Il presente documento è di proprietà dell'ENTE CONTEX s.p.a.  
E' vietata la comunicazione e l'uso o la riproduzione senza il permesso scritto del suddetto. La società tutela i propri diritti a ogni titolo.