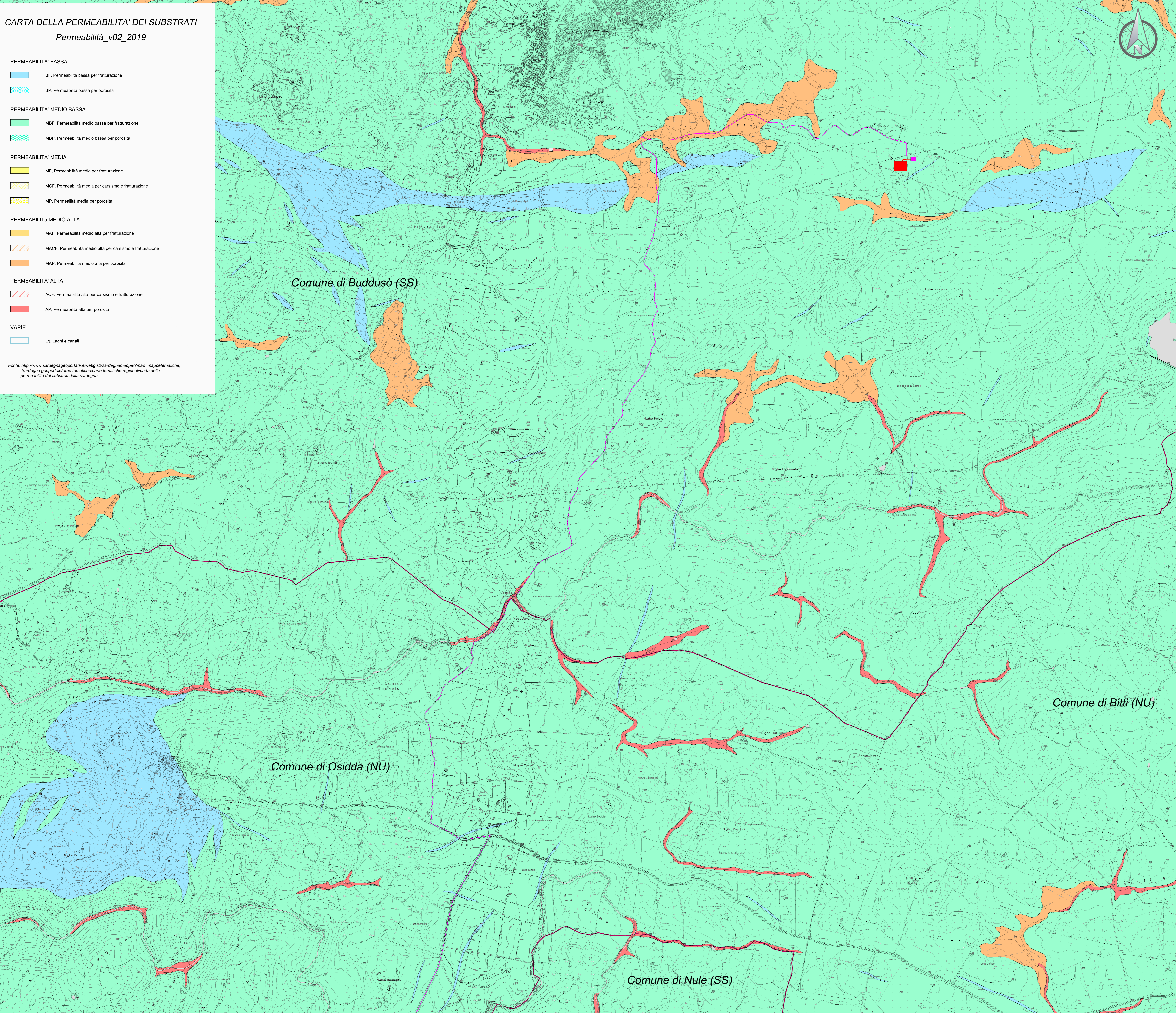


**CARTA DELLA PERMEABILITA' DEI SUBSTRATI**  
Permeabilità\_v02\_2019

- PERMEABILITA' BASSA**
- BF, Permeabilità bassa per fratturazione
  - BP, Permeabilità bassa per porosità
- PERMEABILITA' MEDIO BASSA**
- MBF, Permeabilità medio bassa per fratturazione
  - MBP, Permeabilità medio bassa per porosità
- PERMEABILITA' MEDIA**
- MF, Permeabilità media per fratturazione
  - MCF, Permeabilità media per carsismo e fratturazione
  - MP, Permeabilità media per porosità
- PERMEABILITA' MEDIO ALTA**
- MAF, Permeabilità medio alta per fratturazione
  - MACF, Permeabilità medio alta per carsismo e fratturazione
  - MAP, Permeabilità medio alta per porosità
- PERMEABILITA' ALTA**
- ACF, Permeabilità alta per carsismo e fratturazione
  - AP, Permeabilità alta per porosità
- VARIE**
- Lg, Laghi e canali

Fonte: <http://www.sardegnaeoportale.it/webgis2/sardegnaeoportale/map/mappetematiche>  
Sardegna eoportale/aree tematiche/carte tematiche regionali/carta della permeabilità dei substrati della sardegna;



Comune di Buddusò (SS)

Comune di Bitti (NU)

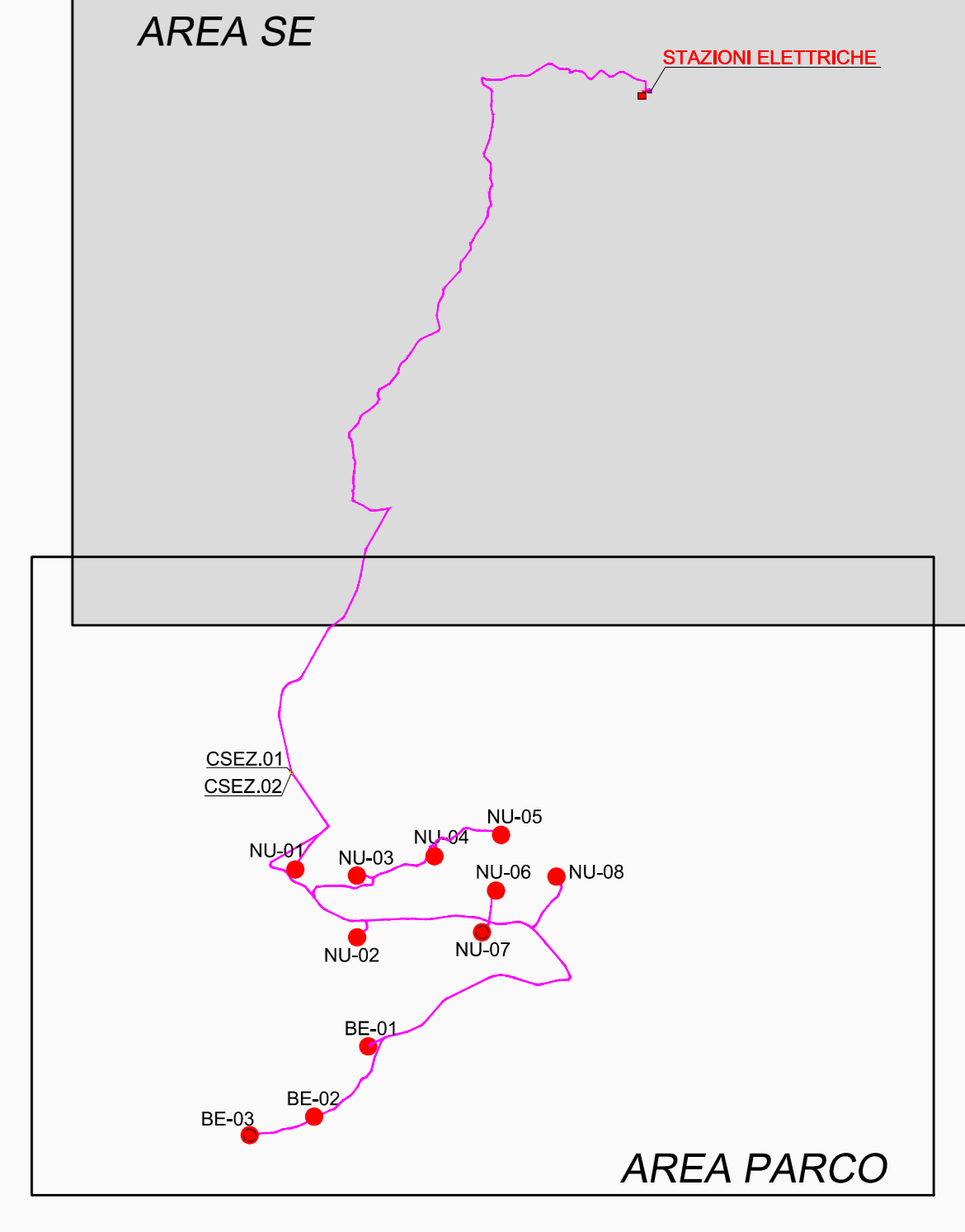
Comune di Osidda (NU)

Comune di Nule (SS)

Localizzazione Geografica Impianto



Pianta chiave



Legenda

- LIMITI COMUNALI
  - LIMITI PROVINCIALI
  - PIAZZOLE WTG
  - CAVIDOTTO MT
  - LAYOUT
  - CAVIDOTTO AT INTERRATO
  - STAZIONE ELETTRICA BUDDUSO' 150 Kv
  - STAZIONE ELETTRICA DI TRASFORMAZIONE INNOGY ITALIA S.p.A.
  - CABINE SEZIONAMENTO
- |        |        |
|--------|--------|
| 481030 | 481040 |
| 481070 | 481080 |
| 481110 | 481120 |
| 481150 | 481160 |
- CTR scale: 1:10.000  
Fonte: <http://www.sardegnaeoportale.it/areetematiche/cartetematiche/regionali/>

REGIONE SARDEGNA  
Provincia di Sassari (SS)

COMUNI DI NULE E BENETUTTI



1	EMISSIONE PER ENTI ESTERNI	25/05/20	ANTEX	FURNO C.	NASTASI A.
0	EMISSIONE PER COMMENTI	10/04/20	ANTEX	FURNO C.	NASTASI A.
REV.	DESCRIZIONE	DATA	REDATTO	CONTROL.	APPROV.

Comititante:

**INNOGY ITALIA S.p.A.**

Sede legale in Milano, via F. Restelli, 3/V1 - 20124 Milano, Codice Fiscale e P. IVA 0259066021

ingegneria & innovazione

Comitente:

**Antex group**

Via Pippo Fara, 1 - 96100 Siracusa (SR) Tel. 0931 1813283  
www.annogry.it e-mail: info@annogry.it

Progetto:

**PARCO EOLICO DI NULE E BENETUTTI**

**DEFINITIVO**

Elaborato:

CARTA DELLA PERMEABILITA' DEI SUBSTRATI

Nome DG/FILE: C19023505-VA-PL-44-01

Allegato: 2/2

Foto: 40

Scale: 1:10.000

Il presente documento è di proprietà della ANTEX GROUP s.p.a.  
E' vietata la comunicazione e l'uso o la riproduzione senza il preventivo permesso scritto della società. La società tutela i propri diritti e ogni legge.