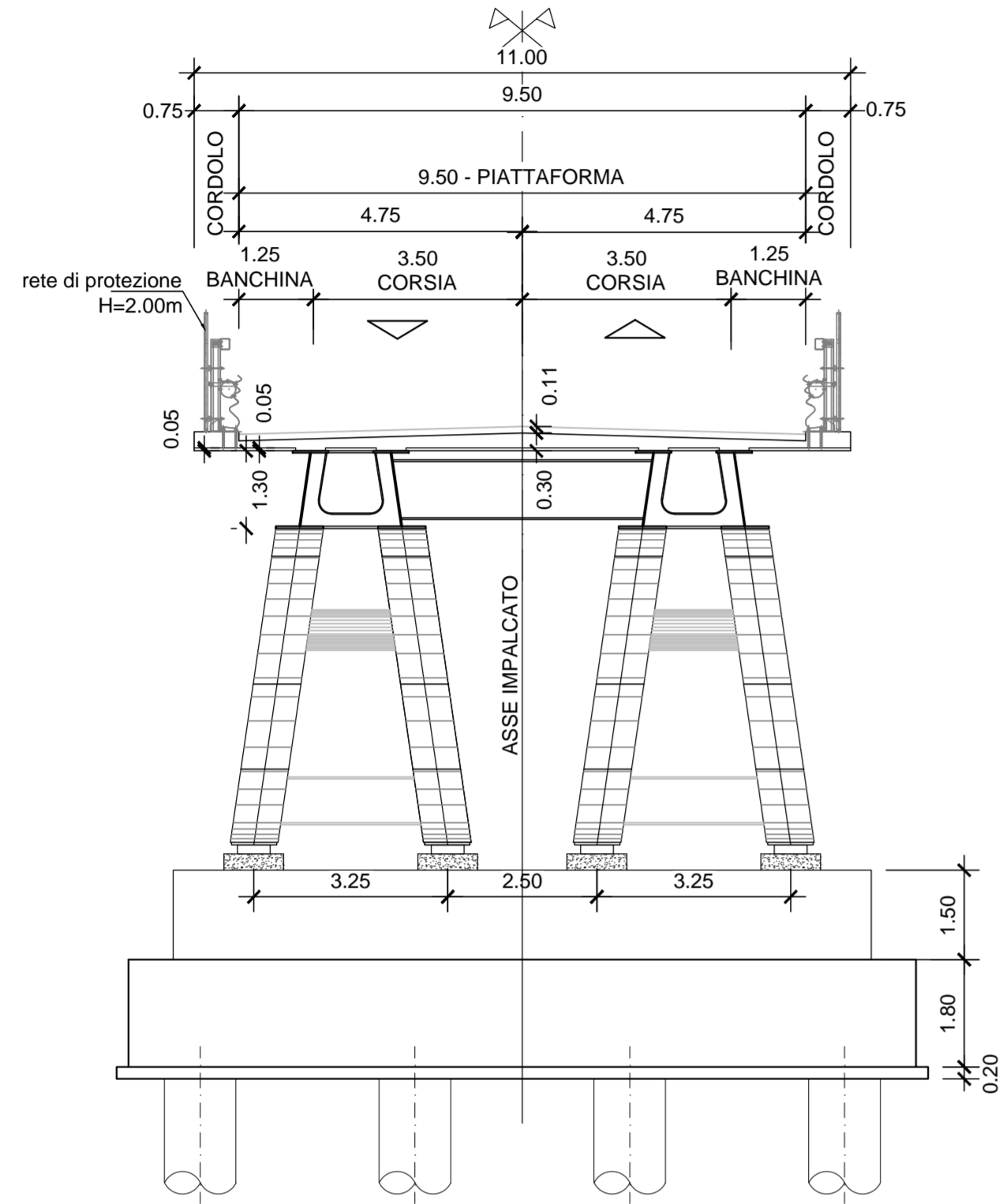


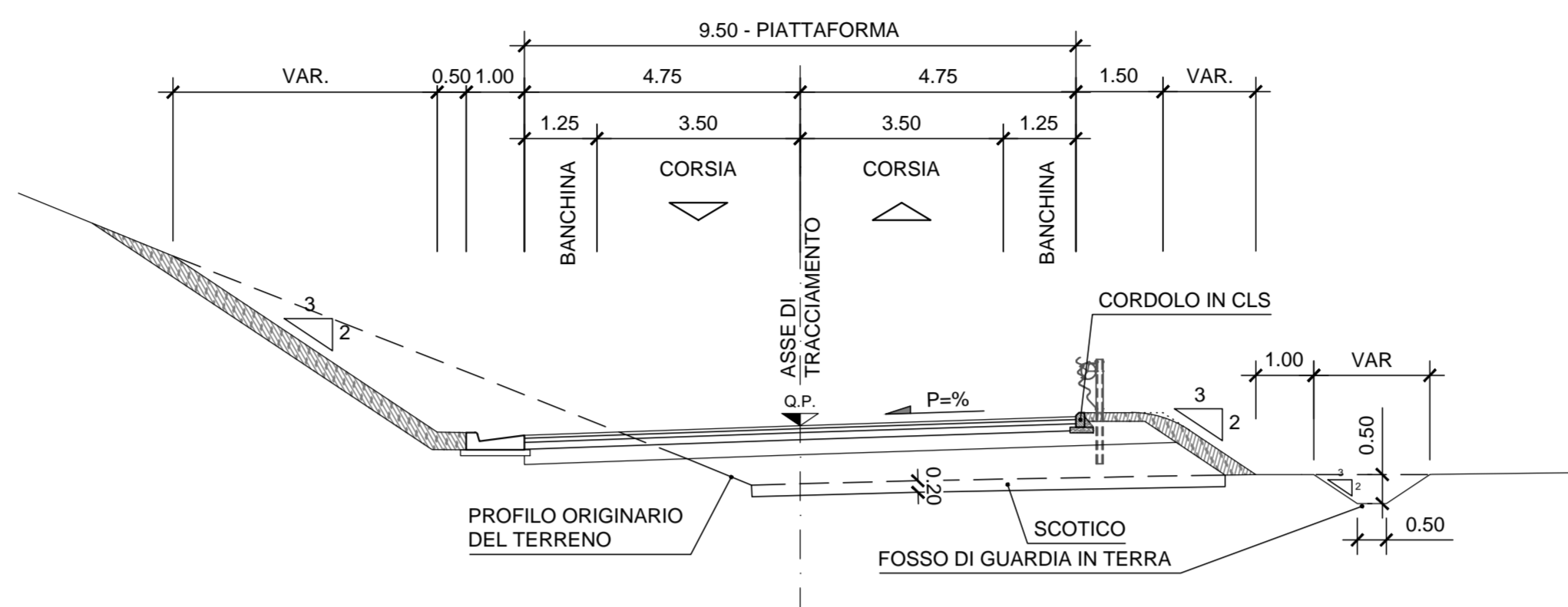
SEZIONE TIPO RAMPA BIDIREZIONALE IN CAVALCAVIA

SCALA 1:100



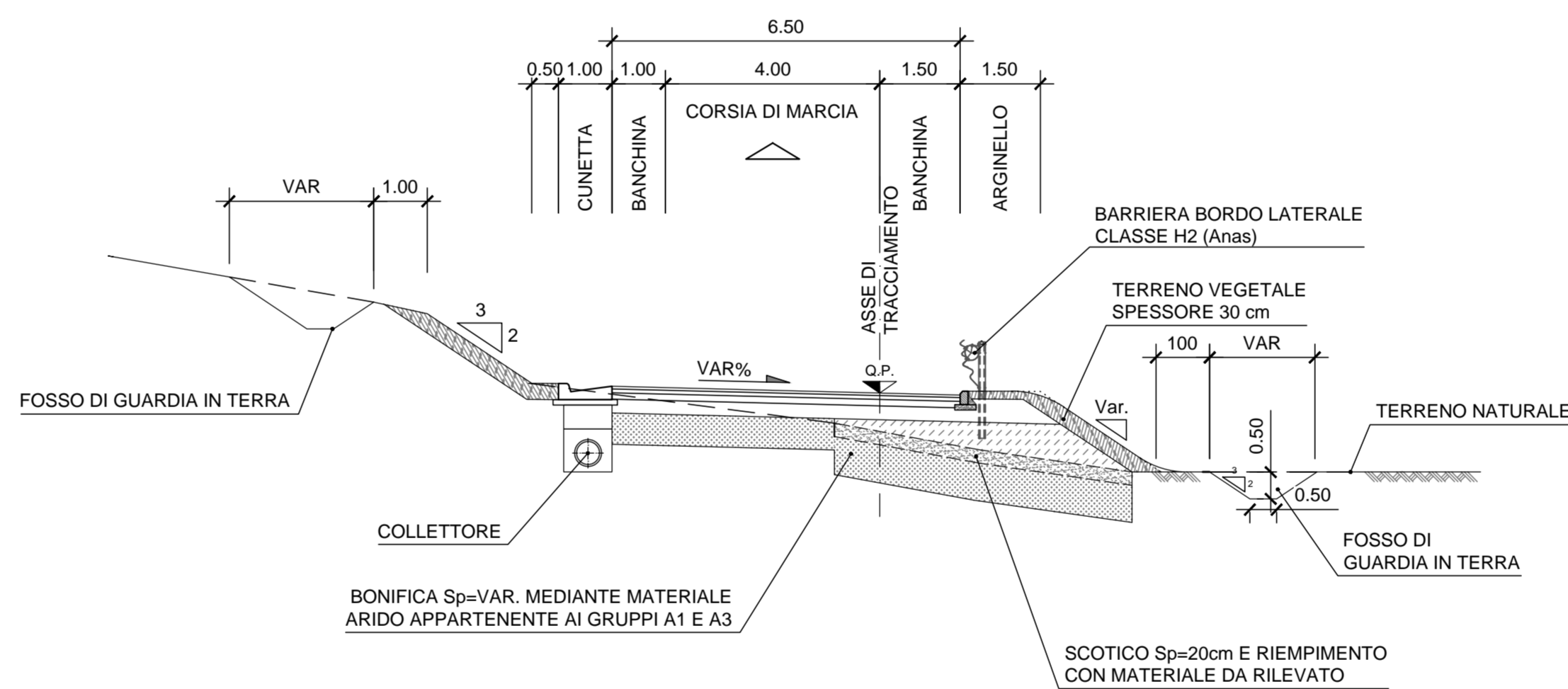
SEZIONE TIPO RAMPA BIDIREZIONALE

SCALA 1:100



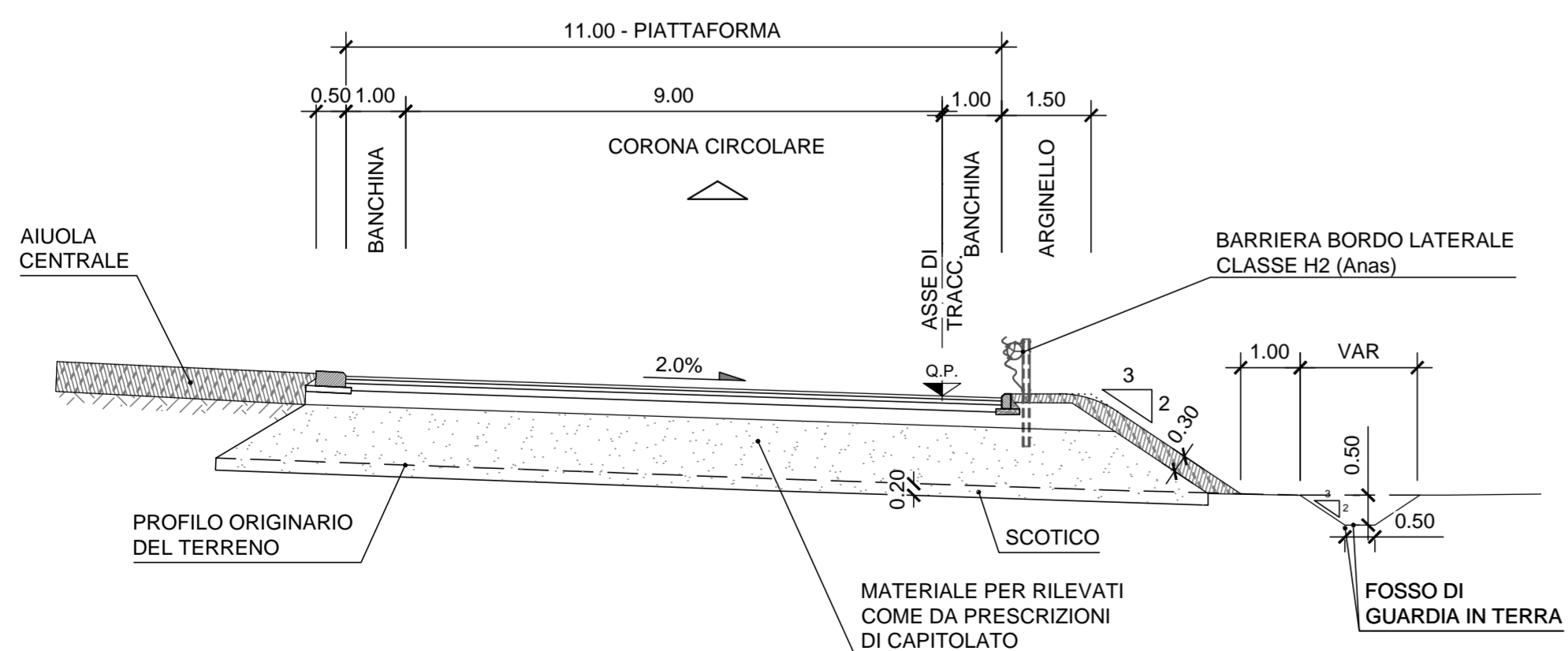
SEZIONE TIPO RAMPE MONODIREZIONALI

SCALA 1:100



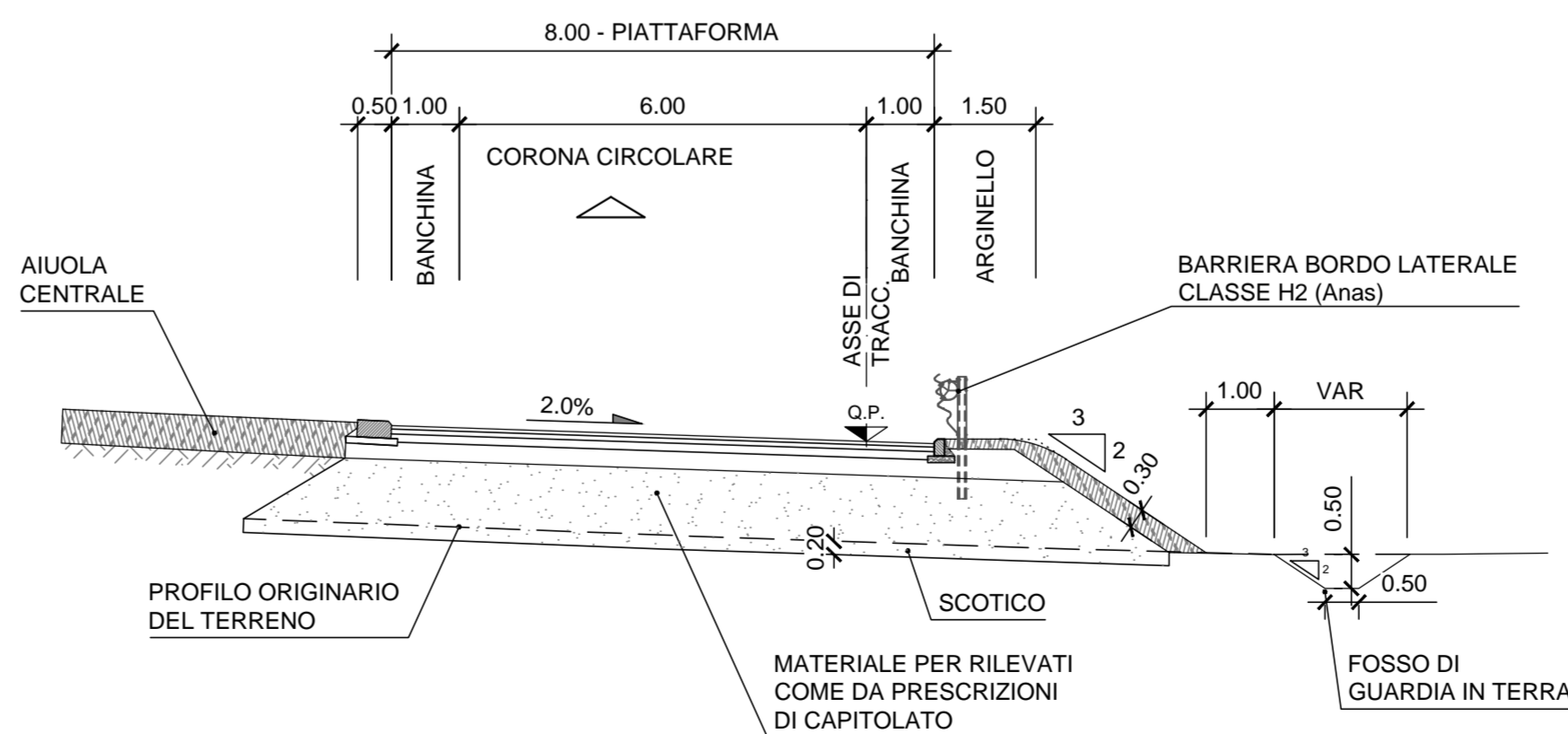
SEZIONE TIPO ROTATORIA (ingressi a più corsie)

SCALA 1:100



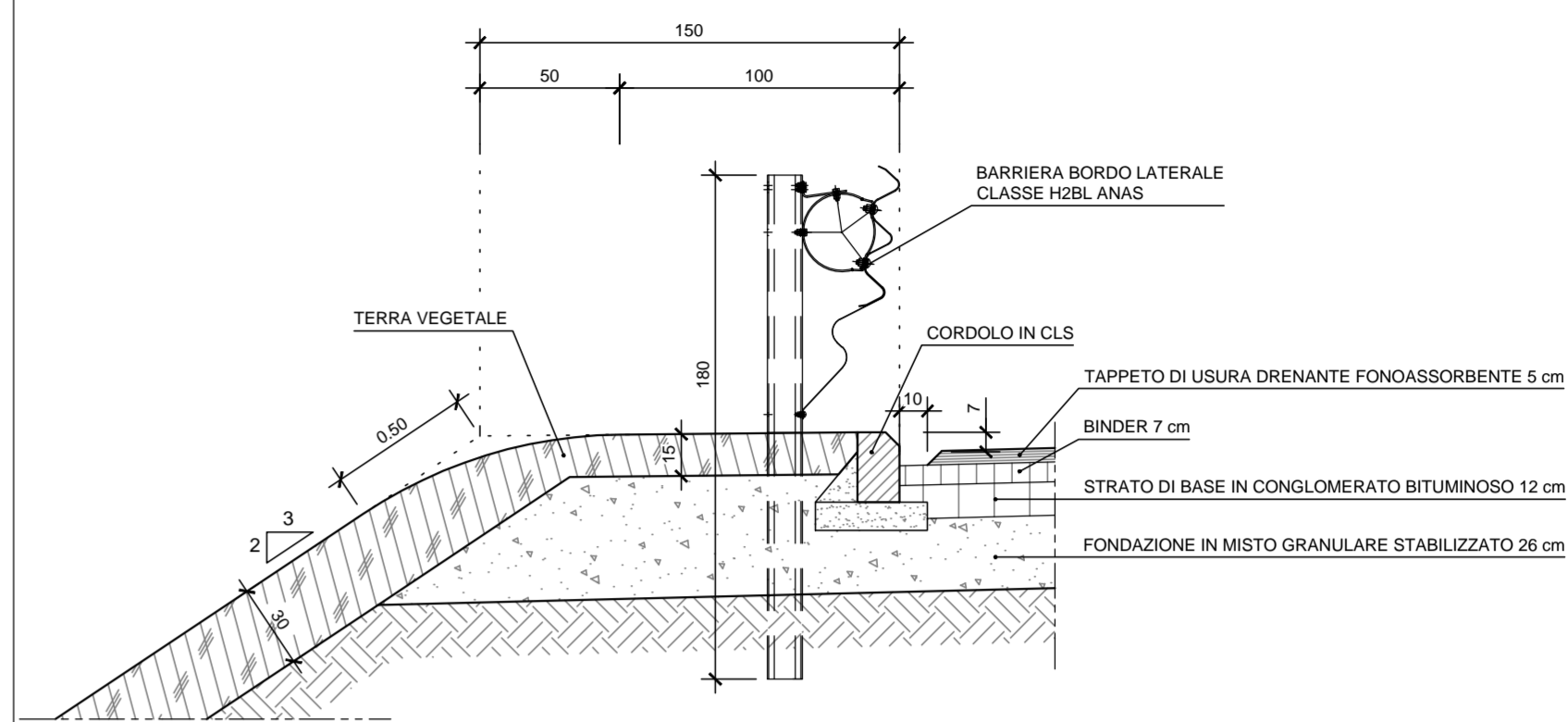
SEZIONE TIPO ROTATORIA (diametro esterno > 40 m)

SCALA 1:100



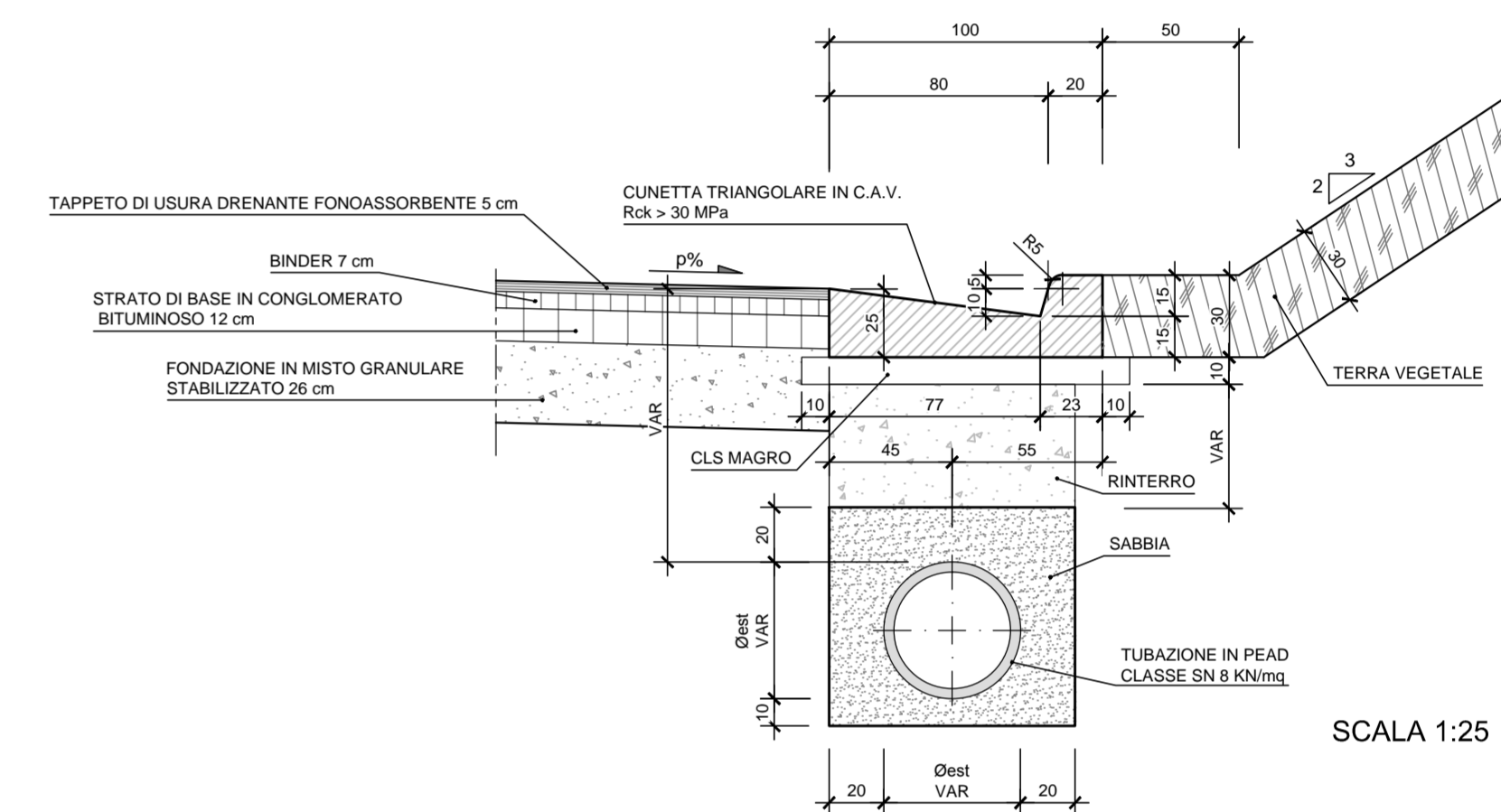
DETTAGLIO MARGINE IN RILEVATO

SCALA 1:25



DETTAGLI MARGINE IN SCAVO

SEZIONE CORRENTE



Direzione Progettazione e Realizzazione Lavori

S.S.16 "Adriatica"

Lavori di ammodernamento nel tratto compreso tra l'innesto con la S.S. 495 e Ponte Bastia, dal km 101+330 al km 120+238
1° Stralcio: dallo svincolo di Argenta al km 120+238

PROGETTO DEFINITIVO

cod.

PROGETTAZIONE: ANAS - DIREZIONE PROGETTAZIONE E REALIZZAZIONE LAVORI

PROGETTISTI:

Ing. ALESSANDRO MICHELI
Ordine Ing. di Roma n. 19654

Ing. ACHILLE DEVITOFRANCESCHI
Ordine Ing. di Roma n. 19116

GEOLOGO:

Geol. SERENA MAJETTA

VISTO: IL RESPONSABILE DEL PROCEDIMENTO

Ing. ANNALISA LAMBERTI

PROTOCOLLO

DATA

STUDIO PRELIMINARE AMBIENTALE (Art. 19 D.lgs 152/06)
NUOVO SVINCOLO DI SAN BIAGIO
Progetto stradale
Sezioni tipo

CODICE PROGETTO	NOME FILE	REVISIONE	SCALA:
PROGETTO	TO01A00AMBST01A		
PROG. N. 006	01601		
CODICE ELAB.	TO01A00AMBST01		
D			
C			
B			
A	EMMISSIONE PER PROCEDURA AMBIENTALE	Giugno 2020	
REV.	DESCRIZIONE	DATA	REDDATO VERIFICATO APPROVATO