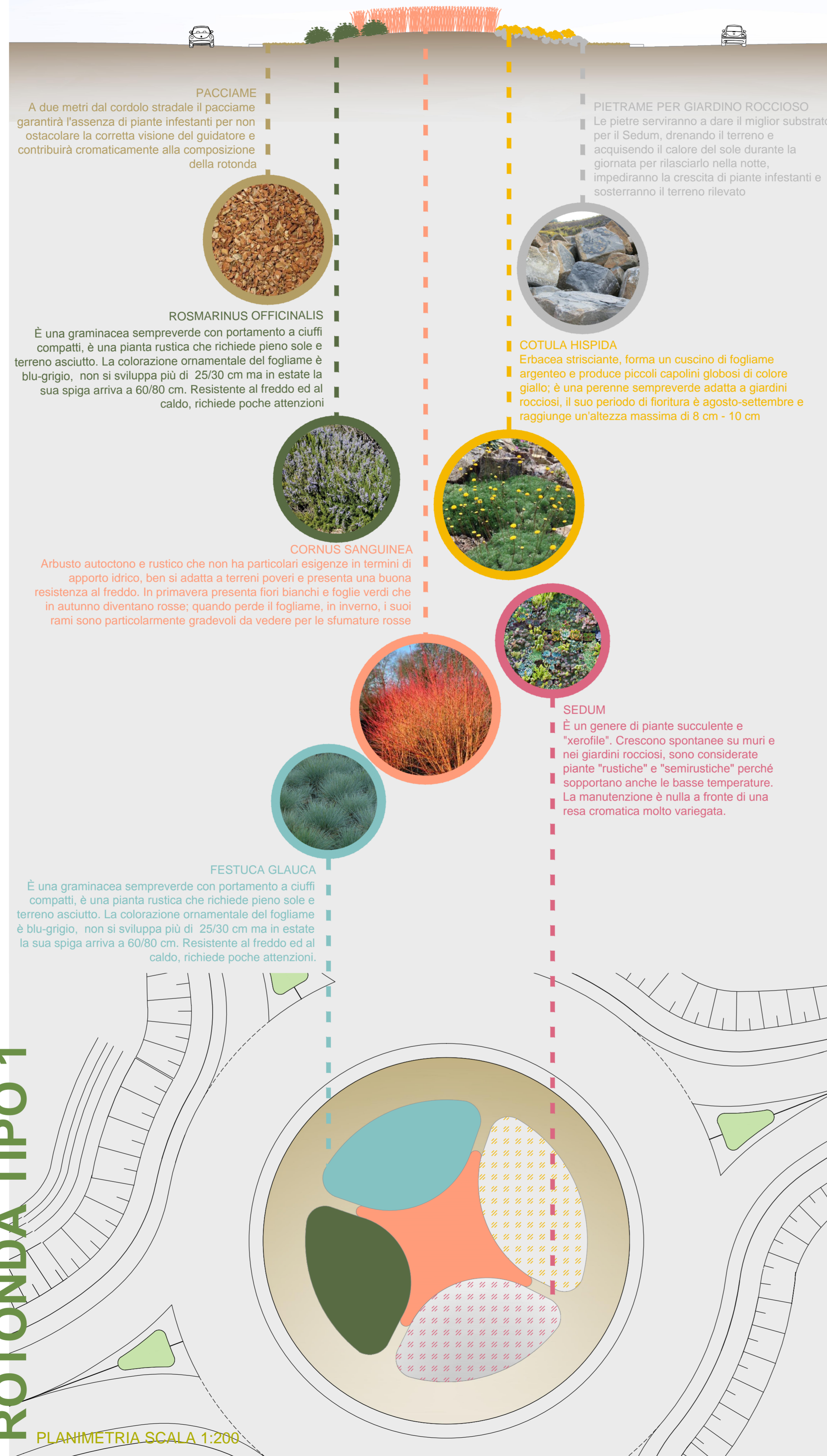
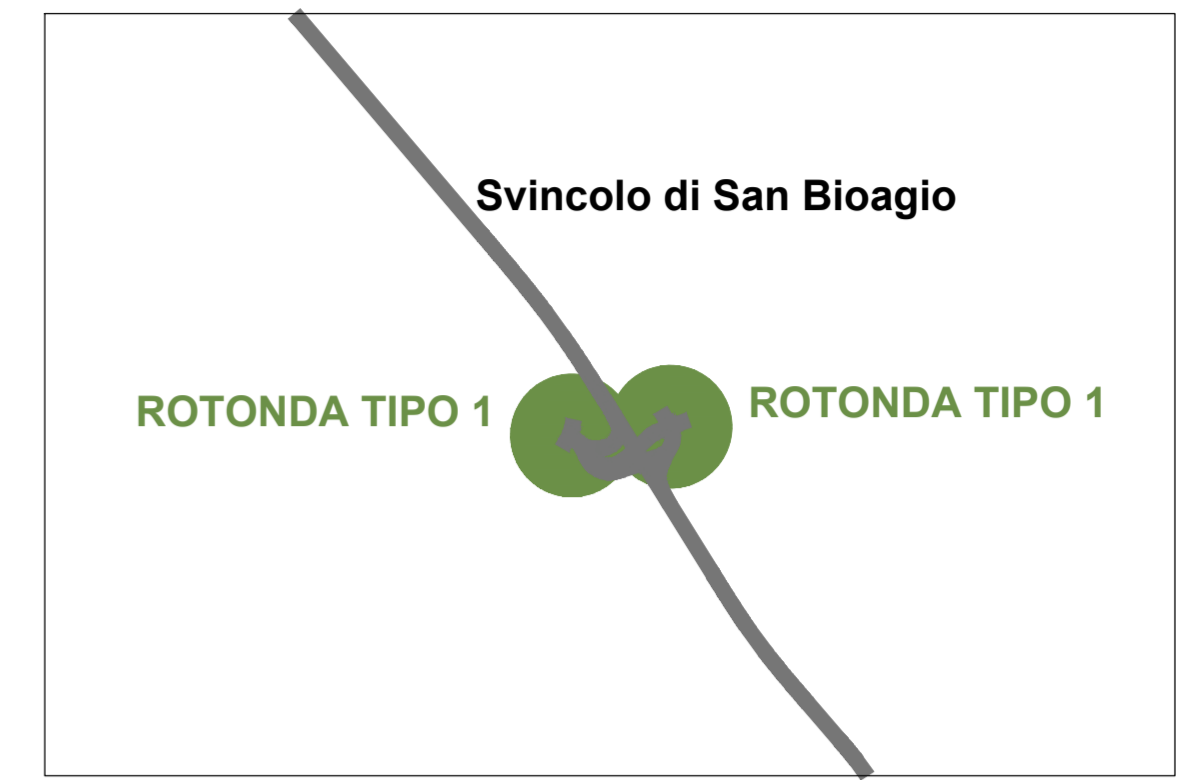


SEZIONE SCALA 1:200

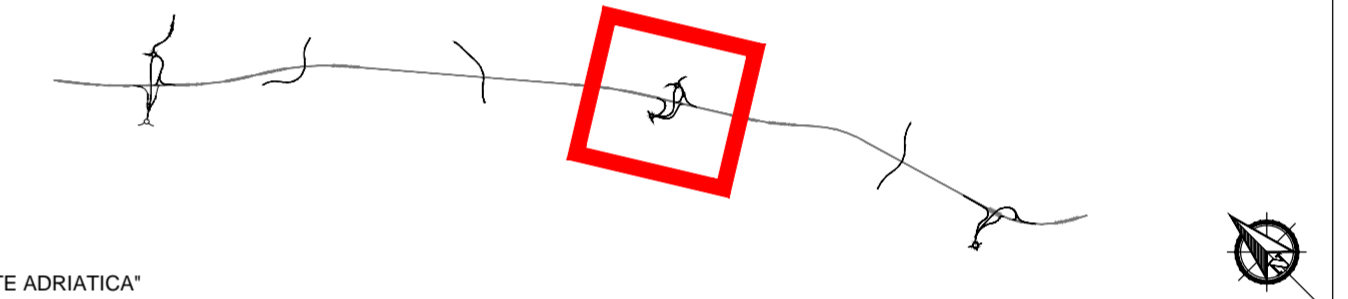


ROTONDA TIPO 1

PLANIMETRIA SCALA 1:200



QUADRO D'UNIONE



S.S. 16 "VARIANTE ADRIATICA"

**Sanas** GRUPPO FS ITALIANE **90** Direzione Progettazione e Realizzazione Lavori

S.S.16 "Adriatica"

Lavori di ammodernamento nel tratto compreso tra l'innesto con la S.S. 495 e Ponte Bastia, dal km 101+330 al km 120+238  
1° Stralcio: dallo svincolo di Argenta al km 120+238

PROGETTO DEFINITIVO

cod.

PROGETTAZIONE: ANAS - DIREZIONE PROGETTAZIONE E REALIZZAZIONE LAVORI

PROGETTISTI:

Ing. ALESSANDRO MICHELI  
Ordine Ing. di Roma n. 19654

Ing. ACHILLE DEVITOFRANCESCHI  
Ordine Ing. di Roma n. 19116

GEOLOGO:  
Geol. SERENA MAJETTA

VISTO: IL RESPONSABILE DEL PROCEDIMENTO  
Ing. ANNALISA LAMBERTI

PROTOCOLLO

DATA

STUDIO PRELIMINARE AMBIENTALE (Art. 19 D.lgs 152/06)  
NUOVO SVINCOLO DI SAN BIAGIO  
Sistemazione a verde delle rotonde

CODICE PROGETTO		NOME FILE		REVISIONE	SCALA:
PROGETTO	LIV. PROG.	N. PROG.			
DPB006	D	1601	TO01A00AMB101	A	varie
D					
C					
B					
A	EMISSIONE PER PROCEDURA AMBIENTALE		Giugno 2020		
REV.	DESCRIZIONE	DATA	REDATTO	VERIFICATO	APPROVATO