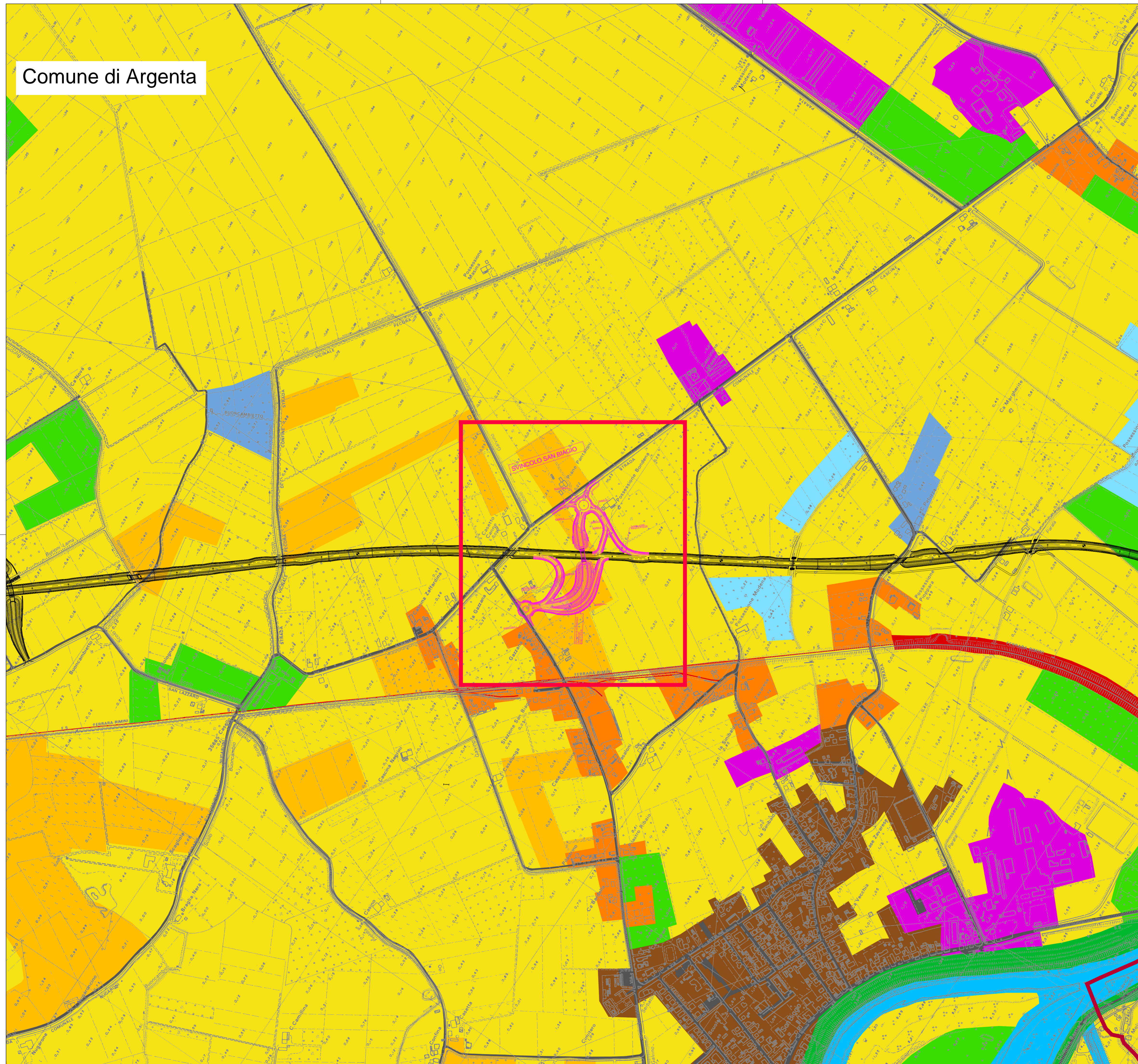


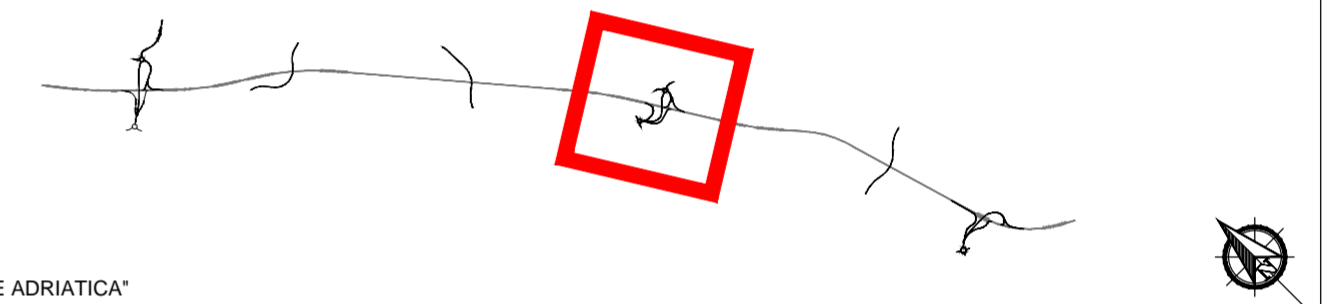
Comune di Argenta



LEGENDA

- Seminativi semplici irrigui
- Frutteti
- Vigneti
- Corsi d'acqua e Bacini
- Zone Umide Interne
- Boschi e aree verdi artificiali
- Argini
- Agglomerato Urbano
- Insediamento Produttivo
- Insediamento Diffuso
- Sistema Misto
- Parchi/Ville
- Sistema Viario
- Sistema Ferroviario
- Area intervento SS16 Adriatica. 1° stralcio da Svincolo di Argenta al km 120+238. SVINCOLO DI SAN BIAGIO
- Progetto autorizzato con Delibera GR Emilia Romagna n° 719 del 2001 e successivo parere del 7/8/2006

QUADRO D'UNIONE



S.S. 16 "VARIANTE ADRIATICA"

S.S.16 "Adriatica"

Lavori di ammodernamento nel tratto compreso tra l'innesto con la S.S. 495 e Ponte Bastia, dal km 101+330 al km 120+238  
1° Stralcio: dallo svincolo di Argenta al km 120+238

PROGETTO DEFINITIVO

PROGETTAZIONE: ANAS - DIREZIONE PROGETTAZIONE E REALIZZAZIONE LAVORI

PROGETTISTI: Ing. ALESSANDRO MICHELI Ordine Ing. di Roma n. 19654 Ing. ACHILLE DEVITOFRANCESCHI Ordine Ing. di Roma n. 19116	
GEOLOGO: Geol. SERENA MAJETTA	
VISTO: IL RESPONSABILE DEL PROCEDIMENTO Ing. ANNALISA LAMBERTI	
PROTOCOLLO	DATA

STUDIO PRELIMINARE AMBIENTALE (Art. 19 D.lgs 152/06)  
NUOVO SVINCOLO DI SAN BIAGIO  
Carta della morfologia e della struttura del paesaggio

CODICE PROGETTO		NOME FILE		REVISIONE	SCALA:
PROGETTO	LIV. PROG. N. PROG.	T001A00AMBCT29A		A	1:5.000
D		CODICE ELAB.			
C		T001A00AMBCT29			
B					
A		EMISSIONE PER PROCEDURA AMBIENTALE		Giugno 2020	
REV.	DESCRIZIONE	DATA	REDATTO	VERIFICATO	APPROVATO