



REGIONE AUTONOMA DELLA SARDEGNA

PROVINCE DI NUORO E SASSARI



COMUNE DI BITTI



COMUNE DI BUDDUSO



PROGETTO PER LA REALIZZAZIONE DEL PARCO EOLICO "BITTI - TERENCESSA"

Potenza complessiva 56 MW

PROGETTO DEFINITIVO

DELL'IMPIANTO, DELLE OPERE CONNESSE E DELLE
INFRASTRUTTURE INDISPENSABILI

PA-R.2

REPORT FOTOGRAFICO SITI INSTALLAZIONE AEROGENERATORI

COMMITTENTE

**GREEN
ENERGY
SARDEGNA 2
S.r.L.**

Piazza del Grano 3
39100 Bolzano, Italia

GRUPPO DI LAVORO

Ing. Giorgio Floris: Coordinatore e progettista opere civili, elettriche e sottostazione

Ing. Matteo Floris: Collaborazione progettazione parte civile, elettrica e sottostazione

Geom. Francesco Troncia: rilievi, elaborazioni grafiche e progettazione

Dott. Geol. Fausto Pani: relazione paesaggistica - Sia - studio geologico
simulazioni fotografiche

Dott. Maurizio Medda: relazione faunistica e piano di monitoraggio faunistico

Dott. Agr. Paolo Callioni - Dott. For. Carlo Poddi:

relazione pedo agronomica e vegetazionale

Dott. For. Carlo Poddi: relazione impatto acustico ante operam e bassa frequenza

Dott.ssa Archeo. Giuseppina Manca di Mores: relazione archeologica

Ing. Vincenzo Pinna: calcoli strutturali

Ing. Michele Losito, consulente scientifico Prof. Gianluca Gatto:
relazione sui principali ponti radio nell'area del parco

Ce.Pi.Sar.: piano monitoraggio chiroterteri

SCALA:

FIRME



Rev.	Descrizione	Redatto	Verificato	Approvato	Data
00	Prima emissione				Luglio 2020



REGIONE AUTONOMA DELLA SARDEGNA

Comuni di Bitti (Nuoro) e Buddusò (Sassari)

GREENENERGYSARDEGNA2

Green Energy Sardegna 2 Srl

Piazza del Grano 3, Bolzano, P.IVA e Cod. Fisc. 02993950217

PROGETTO DEL PARCO EOLICO "Bitti - Terenass" da 56 MW DELLE OPERE CONNESSE E DELLE INFRASTRUTTURE INDISPENSABILI

REPORT FOTOGRAFICO

SITI INSTALLAZIONE AEROGENERATORI

PUNTI DI SCATTO SU ORTOFOTO

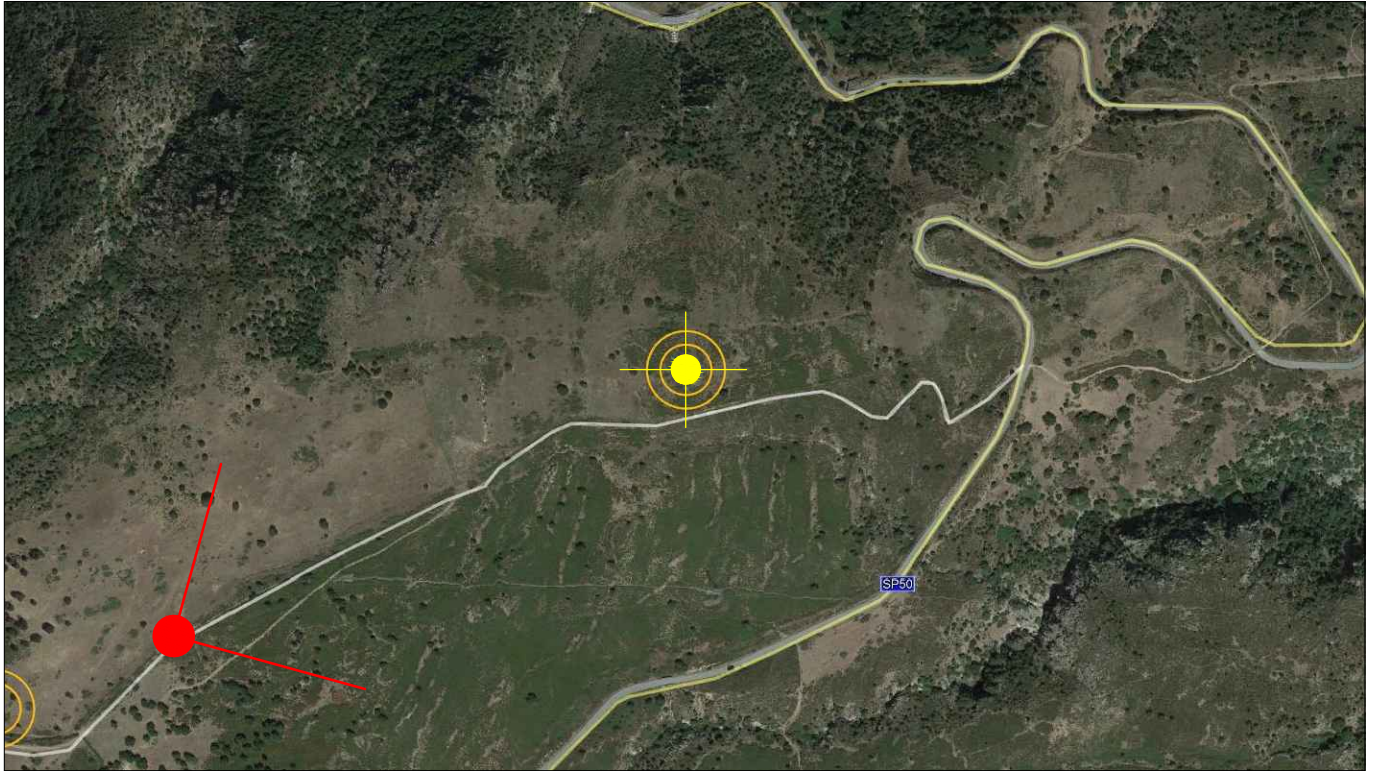


FOTO 1



COORDINATE - ROMA 40 - GAUSS BOAGA

NORD : 4492675

EST : 1539294

PUNTI DI SCATTO SU ORTOFOTO

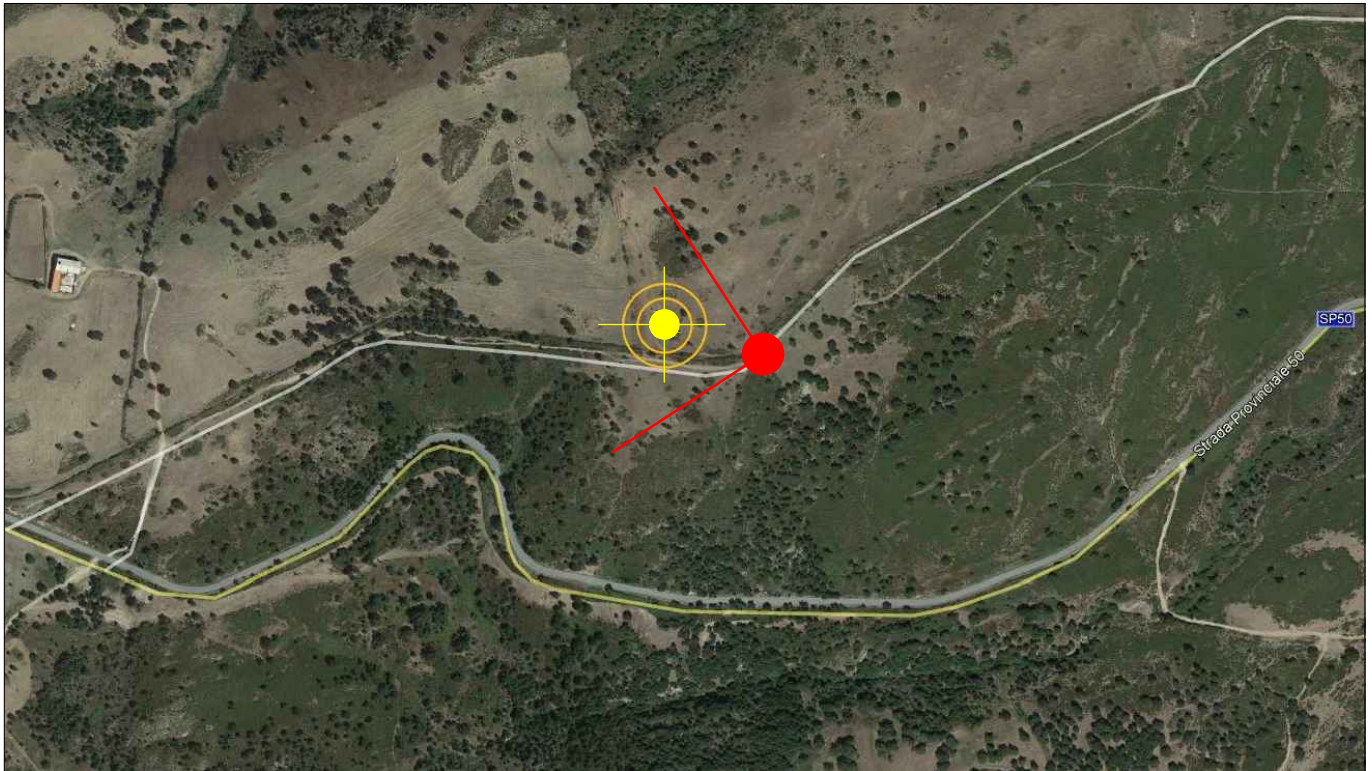


FOTO 1



COORDINATE - ROMA 40 - GAUSS BOAGA

NORD : 4492675

EST : 1539294

PUNTI DI SCATTO SU ORTOFOTO

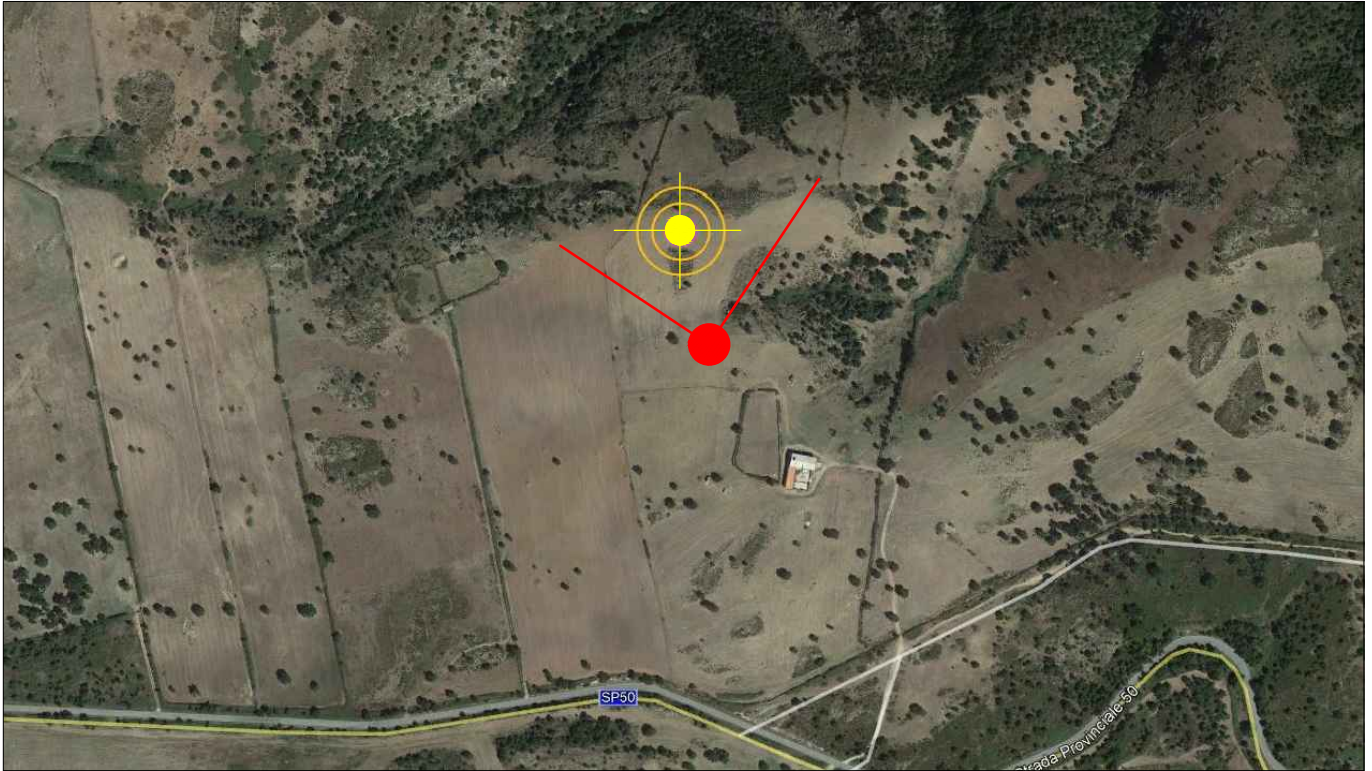


FOTO 1



COORDINATE - ROMA 40 - GAUSS BOAGA

NORD : 4492573

EST : 1537846

PUNTI DI SCATTO SU ORTOFOTO

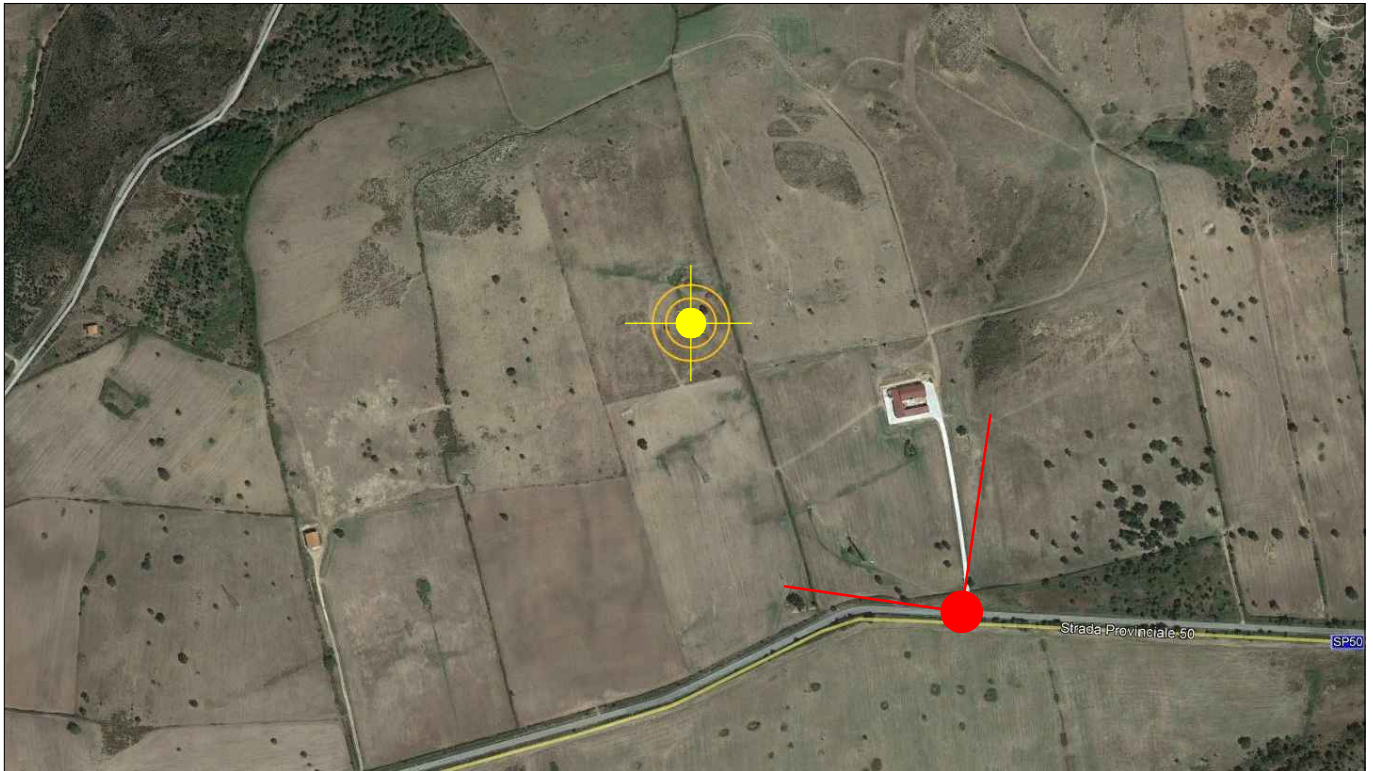


FOTO 1



COORDINATE - ROMA 40 - GAUSS BOAGA

NORD : 4492435

EST : 1536783

PUNTI DI SCATTO SU ORTOFOTO

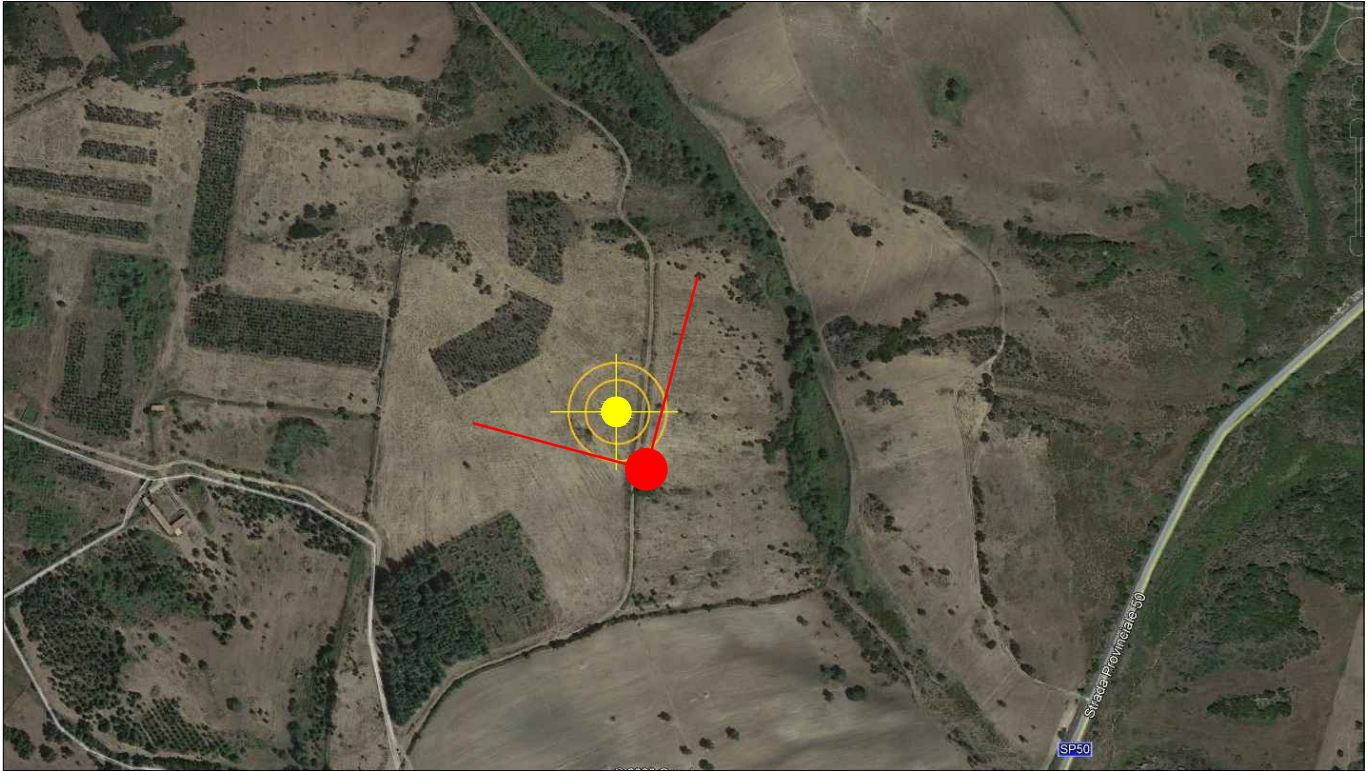


FOTO 1



COORDINATE - ROMA 40 - GAUSS BOAGA

NORD : 4490769

EST : 1533317

PUNTI DI SCATTO SU ORTOFOTO

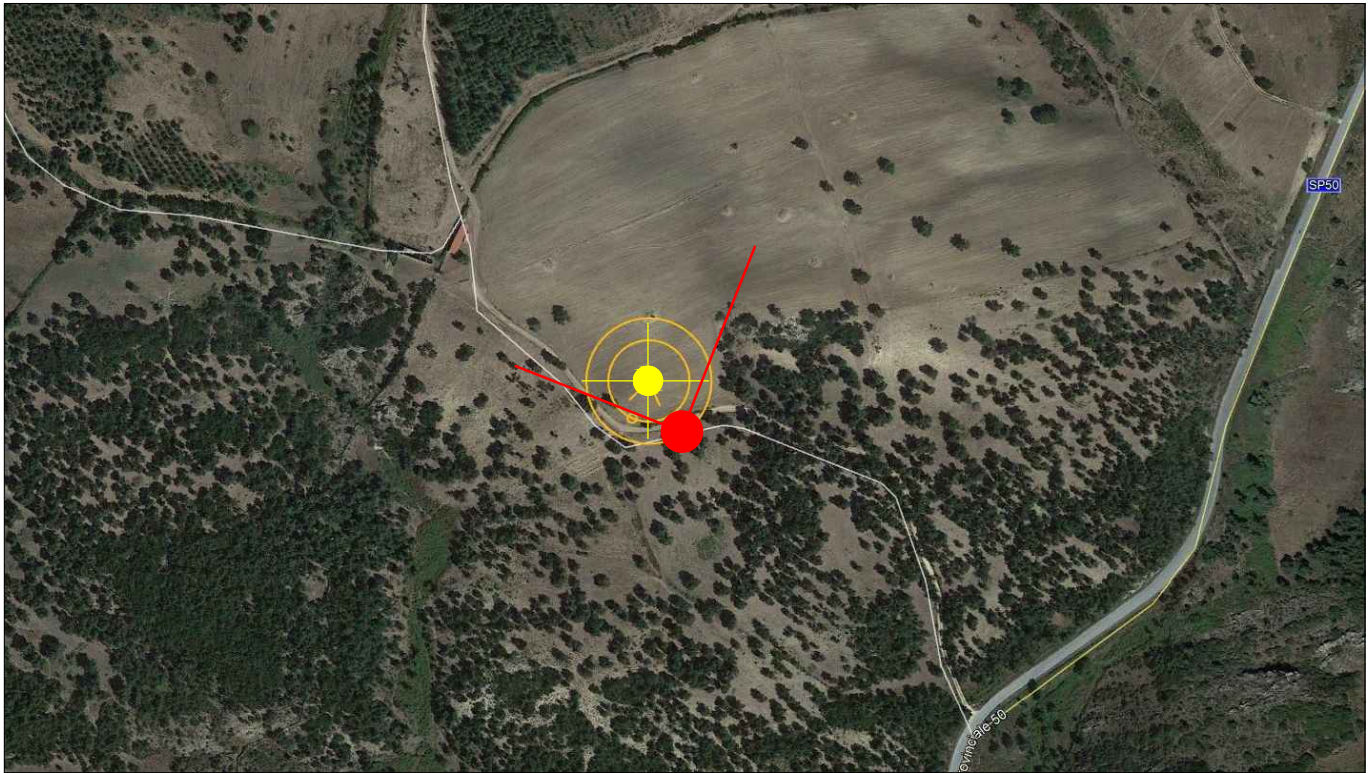
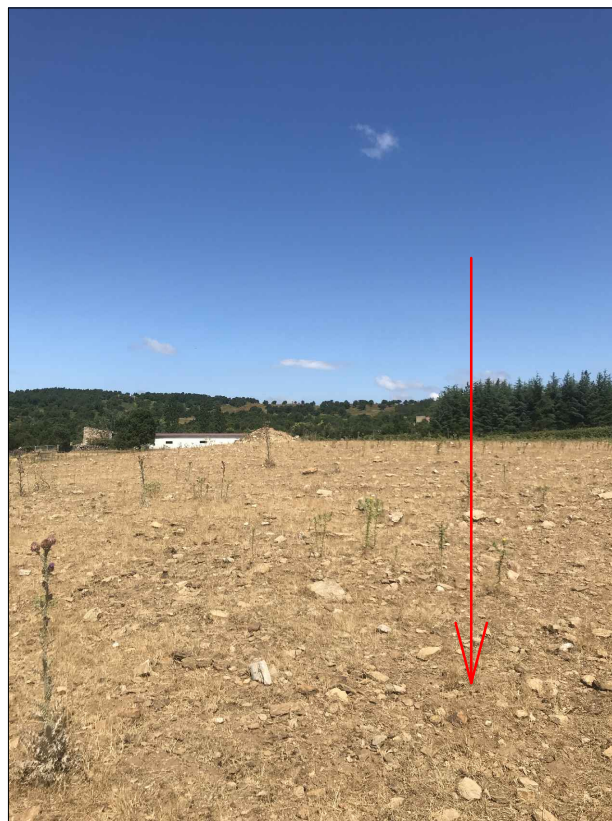


FOTO 1



COORDINATE - ROMA 40 - GAUSS BOAGA

NORD : 4490322

EST : 1533254

PUNTI DI SCATTO SU ORTOFOTO

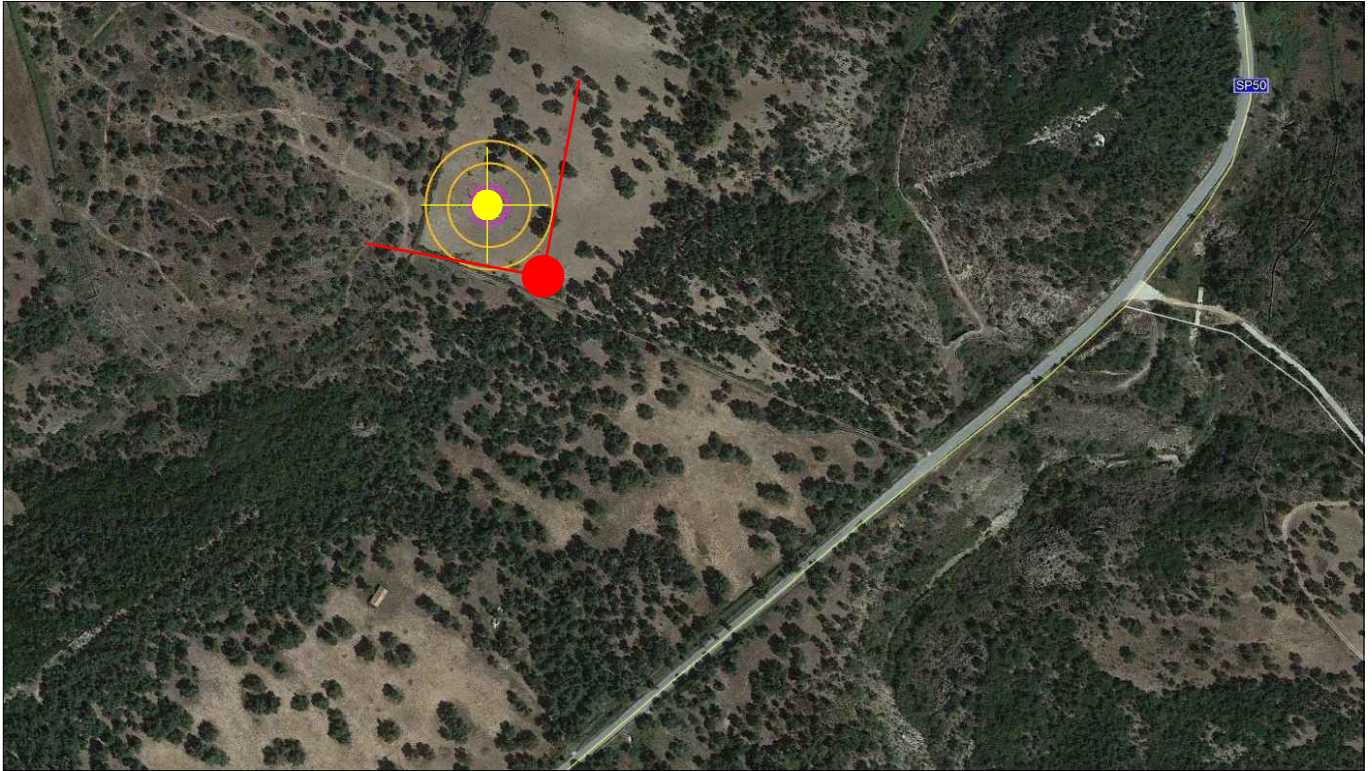


FOTO 1



COORDINATE - ROMA 40 - GAUSS BOAGA

NORD : 4489838

EST : 1532964

PUNTI DI SCATTO SU ORTOFOTO

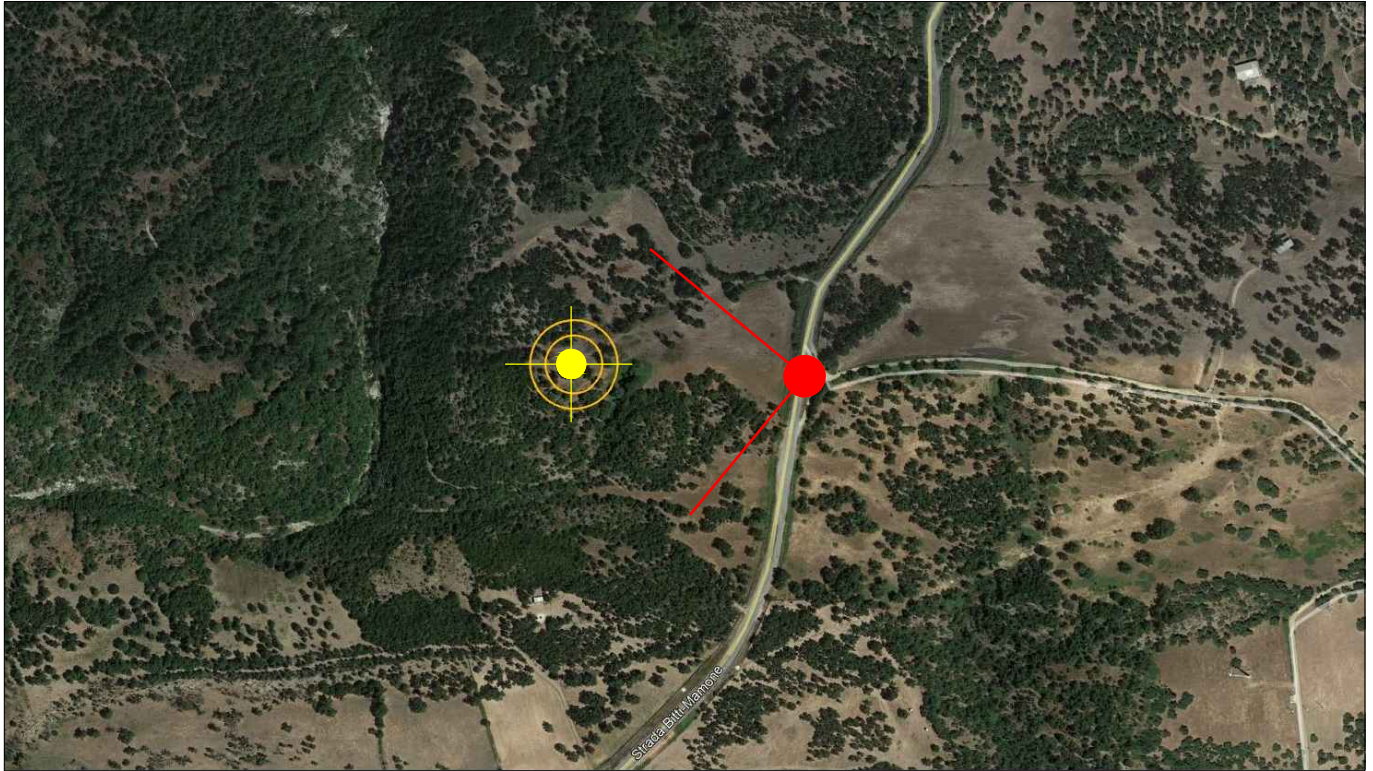


FOTO 1



COORDINATE - ROMA 40 - GAUSS BOAGA

NORD : 4488313

EST : 1533447

PUNTI DI SCATTO SU ORTOFOTO

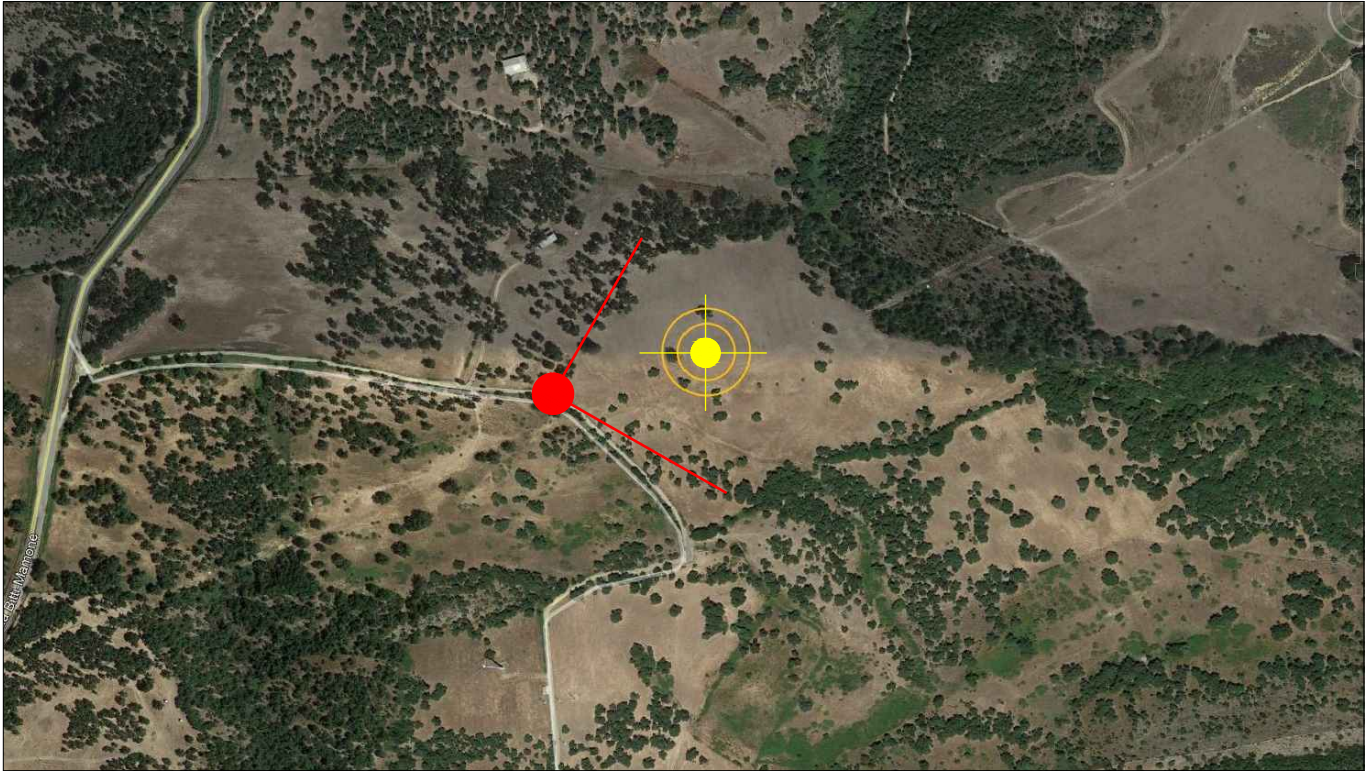


FOTO 1



COORDINATE - ROMA 40 - GAUSS BOAGA

NORD : 4488326

EST : 1534294

PUNTI DI SCATTO SU ORTOFOTO

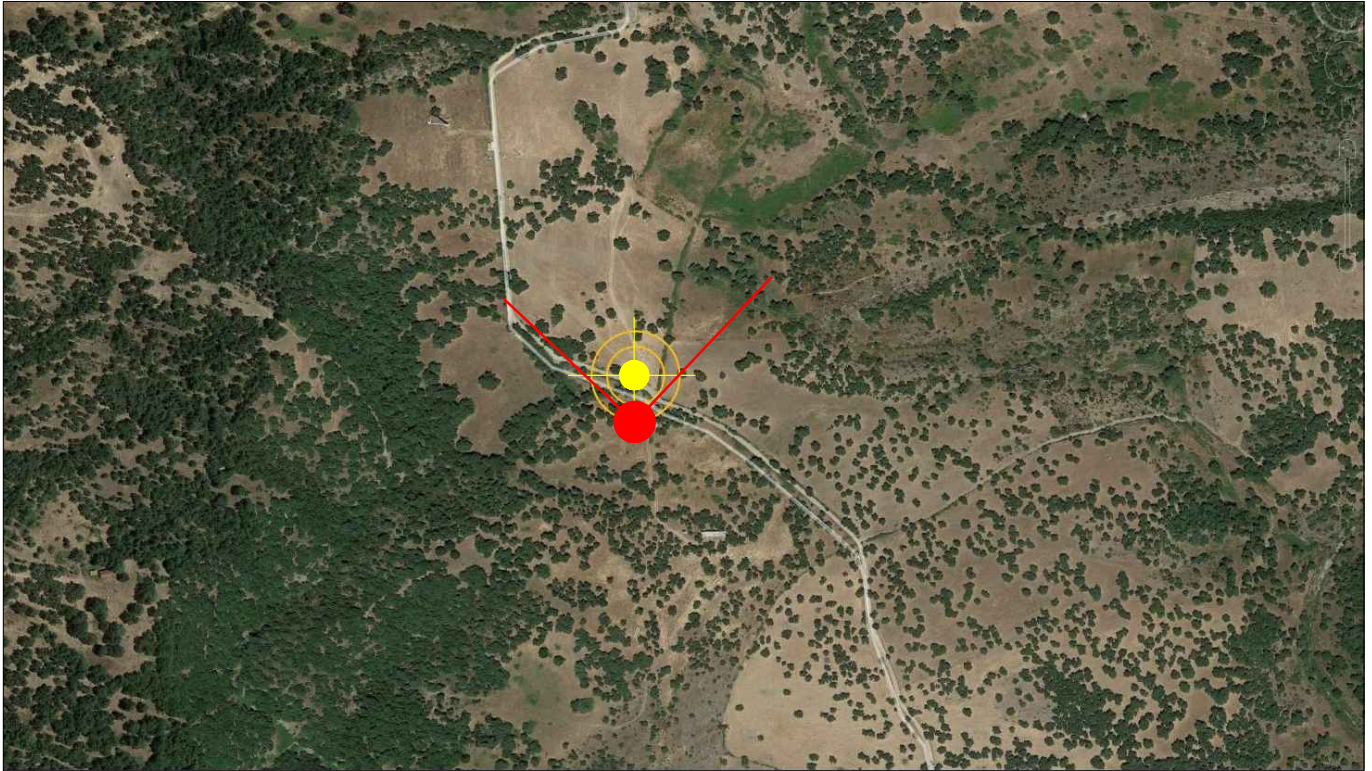


FOTO 1



COORDINATE - ROMA 40 - GAUSS BOAGA

NORD : 4487785

EST : 1534261

PUNTI DI SCATTO SU ORTOFOTO

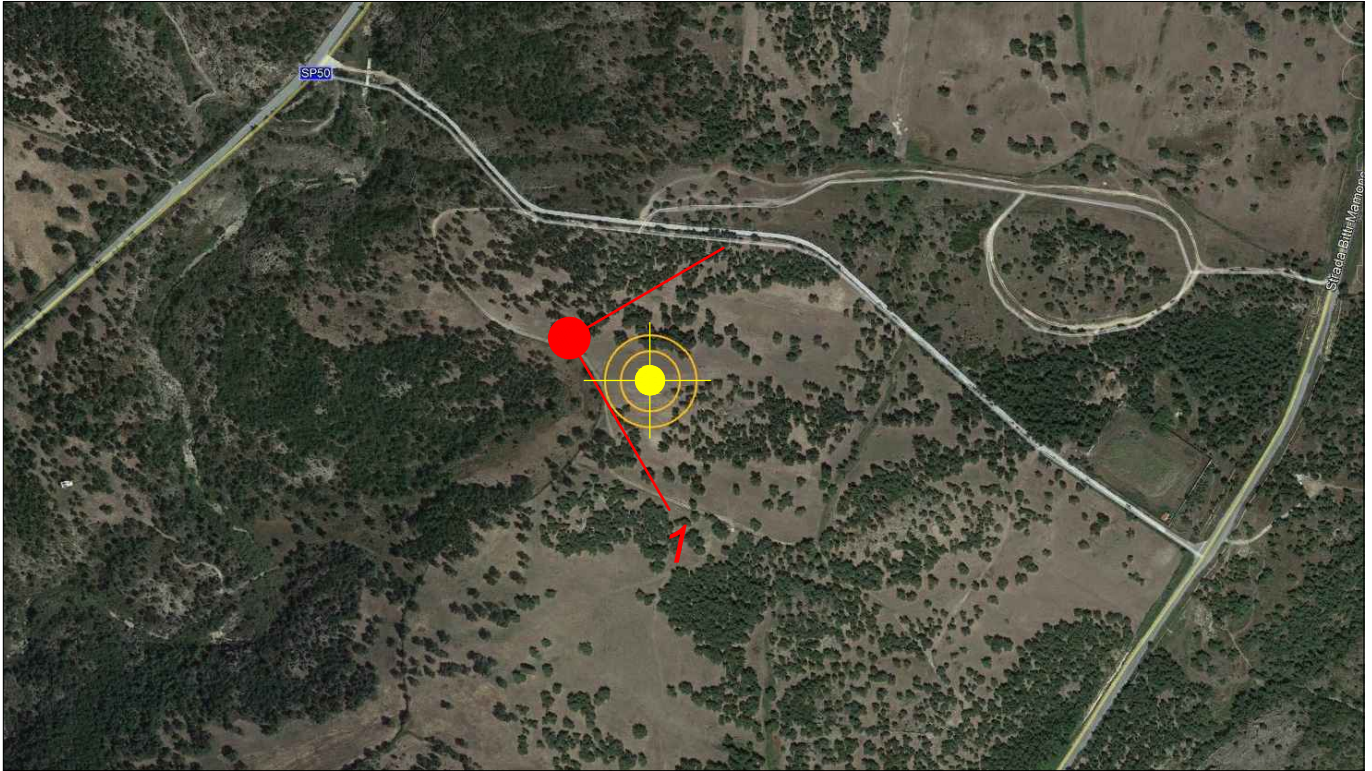


FOTO 1



COORDINATE - ROMA 40 - GAUSS BOAGA

NORD : 4489511

EST : 1533642