



REGIONE AUTONOMA DELLA SARDEGNA

PROVINCE DI NUORO E SASSARI



COMUNE DI BITTI



COMUNE DI BUDDUSO'



PROGETTO PER LA REALIZZAZIONE DEL PARCO EOLICO "BITTI - TERENCESS"

Potenza complessiva 56 MW

PROGETTO DEFINITIVO DELL'IMPIANTO, DELLE OPERE CONNESSE E DELLE INFRASTRUTTURE INDISPENSABILI

PA-R.6

REPORT DEI FABBRICATI CENSITI E DEI PUNTI SENSIBILI

COMMITTENTE

**GREEN
ENERGY
SARDEGNA 2**

S.r.L.

**Piazza del Grano 3
39100 Bolzano, Italia**

GRUPPO DI LAVORO

Ing. Giorgio Floris: Coordinatore e progettista opere civili, elettriche e sottostazione

Ing. Matteo Floris: Collaborazione progettazione parte civile, elettrica e sottostazione

Geom. Francesco Troncia: rilievi, elaborazioni grafiche e progettazione

Dott. Geol. Fausto Pani: relazione paesaggistica - Sia - studio geologico
simulazioni fotografiche

Dott. Maurizio Medda: relazione faunistica e piano di monitoraggio faunistico

Dott. Agr. Paolo Callioni - Dott. For. Carlo Poddi:

relazione pedo agronomica e vegetazionale

Dott. For. Carlo Poddi: relazione impatto acustico ante operam e bassa frequenza

Dott.ssa Archeo. Giuseppina Manca di Mores: relazione archeologica



Ing. Vincenzo Pinna: calcoli strutturali

Ing. Michele Losito, consulente scientifico Prof. Gianluca Gatto:
relazione sui principali ponti radio nell'area del parco

Ce.Pi.Sar.: piano monitoraggio chiroterri

SCALA:

FIRME

 Regione autonoma della Sardegna
TECNICO IN ACUSTICA AMBIENTALE
Dr. Carlo Poddi  N° 46

Rev.	Descrizione	Redatto	Verificato	Approvato	Data
00	Prima emissione				Luglio 2020



INDICE

INDICE.....	2
1. TABELLA RIEPILOGATIVA FABBRICATI IN UN BUFFER DI 500 METRI DAGLI AEREOGENERATORI PREVISTI:.....	3
2. TAVOLA REPORT EDIFICI CON RAPPRESENTAZIONE DEI FABBRICATI CON DISTANZA PROGRESSIVA.....	4
3. REPORT DEI FABBRICATI CENSITI E DEI PUNTI SENSIBILI	5
4. TABELLA DI RIEPILOGO DEI FABBRICATI CENSITI	6
5. SCHEDA TECNICA CON RELATIVA RIPRESA FOTOGRAFICA DEI 18 FABBRICATI INVESTIGATI	7

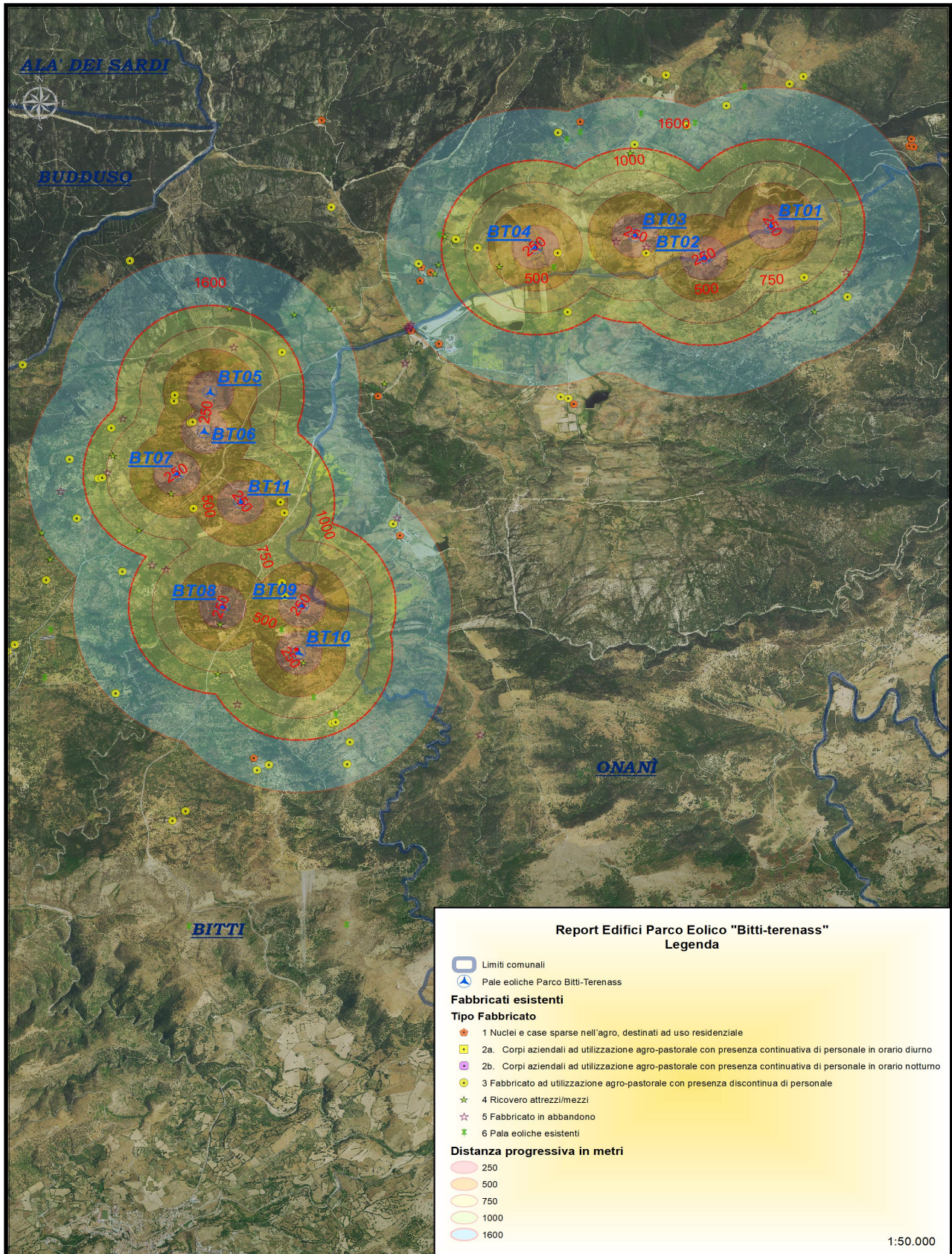


1. TABELLA RIEPILOGATIVA FABBRICATI IN UN BUFFER DI 500 METRI DAGLI AEREOGENERATORI PREVISTI:

N-COD.	TIPO	DISTANZA	COMUNE	FG	MAPP.le	DESCRIZIONE	COORD X COORD Y (GAUSS BOAGA)	PALA
1-BI052	3 FABBRICATO AD UTILIZZAZIONE AGRO-PASTORALE CON PRESENZA DISCONTINUA DI PERSONALE	Fascia 250m= 236m	Bitti	23	103	Stalla	1537965,56 4492375,02	BT03
2-BI033	5 FABBRICATO IN ABBANDONO	Fascia 250m= 209m	Bitti	23	167	Fabbricato appoggio	1537647,70 4492507,27	BT03
3-BI085	5 FABBRICATO ABBANDONO	Fascia 250m= 177m	Bitti	23	244	Fabbricato tecnico	1537968,01 4492444,36	BT03
4-BI049	3 FABBRICATO AD UTILIZZAZIONE AGRO-PASTORALE CON PRESENZA DISCONTINUA DI PERSONALE	Fascia 250m= 245m	Bitti	22	48	Stalla	1537019,51 4492374,06	BT04
5-BI055	4 RICOVERO ATTREZZI/ MEZZI	Fascia 500m= 442m	Bitti	22	67	Fabbricato appoggio	1536398,86 4492216,67	BT04
6-BI071	6 PALA	Fascia 500m= 311m	Bitti	22	73	Pala	1536982,89 4492196,18	BT04
7-BI084	3 FABBRICATO AD UTILIZZAZIONE AGRO-PASTORALE CON PRESENZA DISCONTINUA DI PERSONALE	Fascia 500m= 375m	Bitti	25	173	Centro aziendale abbandonato	1532932,85 4490675,98	BT05
8-BI083	3 FABBRICATO AD UTILIZZAZIONE AGRO-PASTORALE CON PRESENZA DISCONTINUA DI PERSONALE	Fascia 500m= 379m	Bitti	25	174	fabbricato tecnico	1532938,52 4490747,57	BT05
9-BI082	3 FABBRICATO AD UTILIZZAZIONE AGRO-PASTORALE CON PRESENZA DISCONTINUA DI PERSONALE	Fascia 250m= 179m	Bitti	25	109	Ricovero bestiame	1533107,89 4490426,46	BT06
10-BI081	3 FABBRICATO AD UTILIZZAZIONE AGRO-PASTORALE CON PRESENZA DISCONTINUA DI PERSONALE	Fascia 250m= 167m	Bitti	25	166	Ricovero animali	1533132,44 4490437,25	BT06
11-BI060	3 FABBRICATO AD UTILIZZAZIONE AGRO-PASTORALE CON PRESENZA DISCONTINUA DI PERSONALE	Fascia 500m= 427m	Bitti	26	9	Ricovero per animali	1533137,25 4489447,00	BT07
12-BI010	4 RICOVERO ATTREZZI/ MEZZI	Fascia 250m= 224m	Bitti	26	160	Fabbricato appoggio	1532899,73 4489616,61	BT07
13-BI023	4 RICOVERO ATTREZZI/ MEZZI	Fascia 250m= 206m	Bitti	30	155	Fabbricato tecnico	1533422,42 4488114,99	BT08
14-BI048	3 FABBRICATO AD UTILIZZAZIONE AGRO-PASTORALE CON PRESENZA DISCONTINUA DI PERSONALE	Fascia 250m= 210m	Bitti	31	473	Fabbricato appoggio	1534112,55 4488431,91	BT09
15-BI074	3 FABBRICATO AD UTILIZZAZIONE AGRO-PASTORALE CON PRESENZA DISCONTINUA DI PERSONALE	Fascia 500m= 391m	Bitti	31	428	Fabbricato tecnico	1534082,99 4488592,85	BT09
16-BI005	4 RICOVERO ATTREZZI/ MEZZI	Fascia 250m= 128m	Bitti	31	329	Ricovero animali	1534309,44 4487676,98	BT10
17-BI057	3 FABBRICATO AD UTILIZZAZIONE AGRO-PASTORALE CON PRESENZA DISCONTINUA DI PERSONALE	Fascia 500m= 421m	Bitti	26	151	Fabbricato appoggio	1534064,26 4489518,43	BT11
18-BI011	3 FABBRICATO AD UTILIZZAZIONE AGRO-PASTORALE CON PRESENZA DISCONTINUA DI PERSONALE	Fascia 500m= 480m	Bitti	26	169	Fabbricato tecnico	1534108,97 4489393,45	BT11



2. TAVOLA REPORT EDIFICI CON RAPPRESENTAZIONE DEI FABBRICATI CON DISTANZA PROGRESSIVA





3. REPORT DEI FABBRICATI CENSITI E DEI PUNTI SENSIBILI

Le linee guida Regionali allegata alla D.G.R. N.3/17 del 16/01/2009, in particolare a quanto presente al punto 4.3.3, definiscono le distanze che devono rispettare gli aerogeneratori dai corpi di fabbrica e da nuclei e case sparse nell'agro, destinati ad uso residenziale.

In particolare, il rispetto di una distanza di 300m è previsto dai corpi aziendali ad utilizzazione agro-pastorale, in cui sia accertata la presenza continuativa di personale in orario diurno (h. 6,00 – h. 22,00), e il rispetto di una distanza di 500m da corpi aziendali ad utilizzazione agro-pastorale, in cui sia accertata la presenza continuativa di personale in orario notturno (h. 22,00 – h. 06,00), nonché da nuclei e case sparse destinati ad uso residenziale.

Si evidenzia che, ai fini dell'individuazione dei punti sensibili, per la verifica del rispetto di tali limiti, nonché per il compimento delle verifiche acustiche, è stato effettuato cautelativamente il censimento di tutti i fabbricati contenuti all'interno di un raggio di 1.000m da ogni singolo aerogeneratore.

Ai fini di classificare la sensibilità di ogni fabbricato censito, si è utilizzata la seguente classificazione per tipologia di destinazione, ove le prime due categorie corrispondono alle definizioni di cui al punto 4.3.3 D.G.R. N.3/17 del 16/01/2009 e dell'art.82 delle NTA del PPR di cui sopra:

1. Nuclei e case sparse nell'agro, destinati ad uso residenziale
- 2a. Corpi aziendali ad utilizzazione agro-pastorale con presenza continuativa di personale in orario diurno
- 2b. Corpi aziendali ad utilizzazione agro-pastorale con presenza continuativa di personale in orario notturno
3. Fabbricato ad utilizzazione agro-pastorale con presenza discontinua di personale
4. Ricovero attrezzi/mezzi
5. Fabbricato in abbandono
6. Pale esistenti

In base alla classificazione sopra esposta solo i fabbricati delle classi 1. e 2. costituiscono "punto sensibile" ai fini delle previsioni della D.G.R. N.3/17 del 16/01/2009.

Per tutti i casi di fabbricati rientranti nella classe n.3 e seguenti, si tratta di locali prevalentemente utilizzati per la mungitura e per il ricovero notturno del bestiame. In questi casi la presenza umana è limitata alle attività di mungitura e foraggiamento, operazioni che prevedono la permanenza per una parte molto limitata della giornata.

La presenza di fabbricati quali vani appoggio e /o altri piccoli edifici indicano chiaramente un uso agroforestale saltuario degli stessi edifici.

Per effetto di tale indagine sono stati censiti n. 18 fabbricati dei quali nessuno presenta le caratteristiche che lo costituiscono "punto sensibile" ai fini delle previsioni della D.G.R. N.3/17 del 16/01/2009.

Dai risultati acquisiti, la tipologia prevalente risulta essere prevalentemente in **classe 3** come **fabbricati agricoli funzionali alla conduzione delle diverse tipologie di aziende agro-zootecniche (sia bovini che ovini) per lo più tutte di tipo estensivo.**

Non sono presenti nel buffer dei 500 metri di ogni aerogeneratore previsto, nessun elemento di fabbricati delle classi 1. e 2. che costituiscono "punto sensibile" ai fini delle previsioni della D.G.R. N.3/17 del 16/01/2009, ma risultano essere prevalentemente fabbricati aziendali, in cui la presenza umana è limitata alle attività di mungitura, foraggiamento e conduzione al pascolo del bestiame, operazioni che prevedono la permanenza per una parte molto limitata della giornata.

Nel prosieguo si riportano le caratteristiche di tutti i fabbricati censiti con l'indicazione della distanza minima degli stessi dagli aerogeneratori in progetto.



4.TABELLA DI RIEPILOGO DEI FABBRICATI CENSITI

Fabbricato N. – Cod. Id	Coordinate Fabbricato (Gauss-Boaga)	Destinazione	Comune Catastale	Punto sensibile ai sensi DGR 3/17 2009	Distanza da aerogeneratore più vicino [m]	Estremi catastali
1-BI052	1537965,56 4492375,02	Stalla	Bitti	no	236 m da BT03	FG 23 M.103
2-BI033	1537647,70 4492507,27	Fabbricato in abbandono	Bitti	no	209m da BT3	FG 23 M. 167
3-BI085	1537968,01 4492444,36	Fabbricato in abbandono	Bitti	no	177 m da BT03	FG 23 M. 244
4-BI049	1537019,51 4492374,06	Stalla	Bitti	no	245 m da BT04	FG 22 M. 48
5-BI055	1536398,86 4492216,67	Fabbricato appoggio	Bitti	no	442 m da BT04	FG 22 M. 67
6-BI071	1536982,89 4492196,18	Pala	Bitti	no	311m da BT04	FG 22 M. 73
7-BI084	1532932,85 4490675,98	Centro aziendale abbandonato	Bitti	no	375 m da BT05	FG 25 M. 173
8-BI083	1532938,52 4490747,57	fabbricato tecnico	Bitti	no	379 da BT05	FG 25 M. 174
9-BI082	1533107,89 4490426,46	Ricovero bestiame	Bitti	no	179 da BT06	FG 25 M. 109
10-BI081	1533132,44 4490437,25	Ricovero animali	Bitti	no	167 da BT06	FG 25 M. 166
11-BI060	1533137,25 4489447,00	Ricovero per animali	Bitti	no	427m da BT07	FG 26 M. 9
12-BI010	1532899,73 4489616,61	Fabbricato appoggio	Bitti	no	224 da BT07	FG 26 M. 160
13-BI023	1533422,42 4488114,99	Fabbricato tecnico	Bitti	no	206 da BT08	FG 30 M. 155
14-BI048	1534112,55 4488431,91	Fabbricato appoggio	Bitti	no	210 da BT09	FG 31 M. 473
15-BI074	1534082,99 4488592,85	Fabbricato tecnico	Bitti	no	391 da BT09	FG 31 M. 428
16-BI005	1534309,44 4487676,98	Ricovero animali	Bitti	no	128 da BT 10	FG 31 M. 329
17-BI057	1534064,26 4489518,43	Fabbricato appoggio	Bitti	no	421 da BT11	FG 26 M. 151
18-BI011	1534108,97 4489393,45	Fabbricato tecnico	Bitti	no	480 da BT11	FG 26 M. 169

Si riporta di seguito una scheda tecnica con relativa fotografia dei 18 fabbricati investigati.

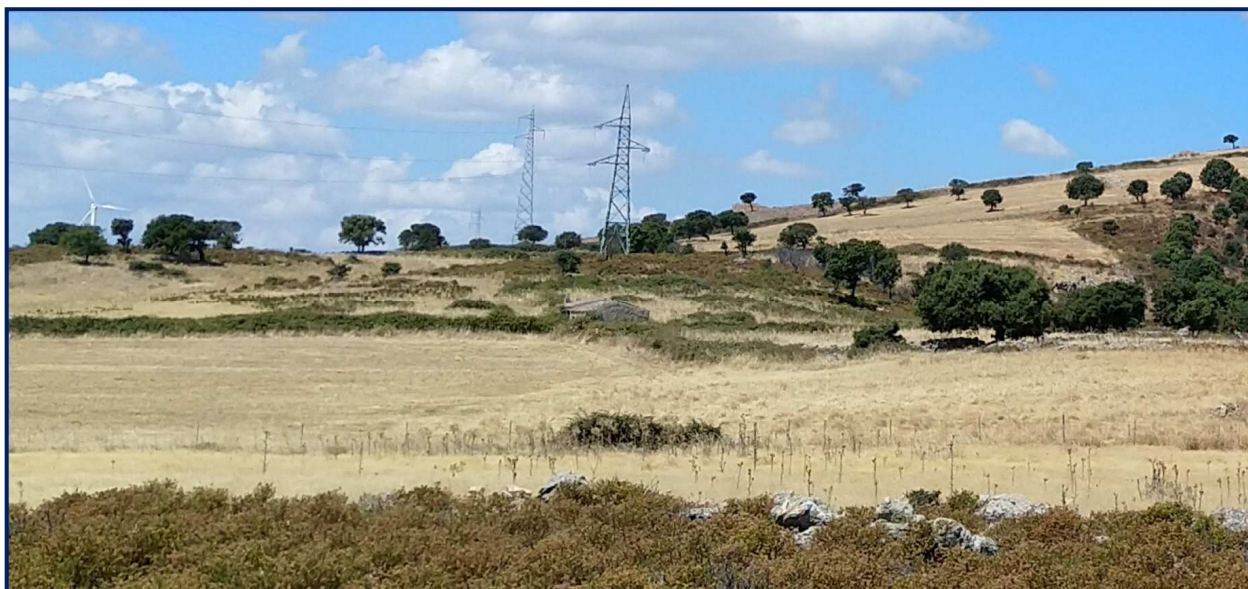


5. SCHEDA TECNICA CON RELATIVA RIPRESA FOTOGRAFICA DEI 18 FABBRICATI INVESTIGATI

FABBR.TO N. - COD.ID.	TIPO	DISTANZA DA AEREOGENERAT ORE PIÙ VICINO	COMUNE	FG	MAPP.LE	DESCRIZIONE	COORD X COORD Y (GAUSS BOAGA)	PALA
1-BI052	3 FABBRICATO AD UTILIZZAZIONE AGRO-PASTORALE CON PRESENZA DISCONTINUA DI PERSONALE	Fascia 250m= 236m	Bitti	23	103	Stalla	1537965,56 4492375,02	BT03



FABBR.TO N. - COD.ID.	TIPO	DISTANZA DA AEREOGENERAT ORE PIÙ VICINO	COMUNE	FG	MAPP.LE	DESCRIZIONE	COORD X COORD Y (GAUSS BOAGA)	PALA
2-BI033	5 FABBRICATO IN ABBANDONO	Fascia 250m= 209m	Bitti	23	167	Fabbricato appoggio	1537647,70 4492507,27	BT03





REGIONE AUTONOMA DELLA SARDEGNA - Comuni di Bitti(NU), Onani(NU) e Buddusò(SS)
PROGETTO DEL PARCO EOLICO "BITTI _ TERENASS"
REPORT DEI FABBRICATI CENSITI E DEI PUNTI SENSIBILI

FABBR.TO N. -COD.ID..	TIPO	DISTANZA DA AEREOGENERATORE PIÙ VICINO	COMUNE	FG	MAPP.le	DESCRIZIONE	COORD X COORD Y (GAUSS BOAGA)	PALA
3-BI085	5 FABBRICATO IN ABBANDONO	Fascia 250m= 177m	Bitti	23	244	Fabbricato tecnico	1537968,01 4492444,36	BT03



FABBR.TO N. -COD.ID..	TIPO	DISTANZA DA AEREOGENERATORE PIÙ VICINO	COMUNE	FG	MAPP.le	DESCRIZIONE	COORD X COORD Y (GAUSS BOAGA)	PALA
4-BI049	3 FABBRICATO AD UTILIZZAZIONE AGRO-PASTORALE CON PRESENZA DISCONTINUA DI PERSONALE	Fascia 250m= 245m	Bitti	22	48	Stalla	1537019,51 4492374,06	BT04





FABBR.TO N. -COD.ID..	TIPO	DISTANZA DA AEREOGENERATO RE PIÙ VICINO	COMUNE	FG	MAPP.le	DESCRIZIONE	COORD X COORD Y (GAUSS BOAGA)	PALA
5-BI055	4 RICOVERO ATTREZZI/MEZZI	Fascia 500m= 442m	Bitti	22	67	Fabbricato appoggio	1536398,86 4492216,67	BT04



FABBR.TO N. -COD.ID..	TIPO	DISTANZA DA AEREOGENERATO RE PIÙ VICINO	COMUNE	FG	MAPP.le	DESCRIZIONE	COORD X COORD Y (GAUSS BOAGA)	PALA
6-BI071	6 PALA	Fascia 500m= 311m	Bitti	22	73	Pala	1536982,89 4492196,18	BT04





REGIONE AUTONOMA DELLA SARDEGNA - Comuni di Bitti
PROGETTO DEL PARCO EOLICO "BITTI-TERENASS"
REPORT DEI FABBRICATI CENSITI E DEI PUNTI SENSIBILI

FABBR.TO N. -COD.ID..	TIPO	DISTANZA DA AEREOGENERATO RE PIÙ VICINO	COMUNE	FG	MAPP.le	DESCRIZIONE	COORD X COORD Y (GAUSS BOAGA)	PALA
7-BI084	3 FABBRICATO AD UTILIZZAZIONE AGRO-PASTORALE CON PRESENZA DISCONTINUA DI PERSONALE	Fascia 500m= 375m	Bitti	25	173	Centro aziendale abbandonato	1532932,85 4490675,98	BT05



FABBR.TO N. -COD.ID..	TIPO	DISTANZA DA AEREOGENERATO RE PIÙ VICINO	COMUNE	FG	MAPP.le	DESCRIZIONE	COORD X COORD Y (GAUSS BOAGA)	PALA
8-BI083	3 FABBRICATO AD UTILIZZAZIONE AGRO-PASTORALE CON PRESENZA DISCONTINUA DI PERSONALE	Fascia 500m= 379m	Bitti	25	174	fabbricato tecnico	1532938,52 4490747,57	BT05





FABBR.TO N. -COD.ID..	TIPO	DISTANZA DA AEREOGENERATO RE PIÙ VICINO	COMUNE	FG	MAPP.le	DESCRIZIONE	COORD X COORD Y (GAUSS BOAGA)	PALA
9-BI082	3 FABBRICATO AD UTILIZZAZIONE AGRO-PASTORALE CON PRESENZA DISCONTINUA DI PERSONALE	Fascia 250m= 179m	Bitti	25	109	Ricovero bestiame	1533107,89 4490426,46	BT06



FABBR.TO N. -COD.ID..	TIPO	DISTANZA DA AEREOGENERATO RE PIÙ VICINO	COMUNE	FG	MAPP.le	DESCRIZIONE	COORD X COORD Y (GAUSS BOAGA)	PALA
10-BI081	3 FABBRICATO AD UTILIZZAZIONE AGRO-PASTORALE CON PRESENZA DISCONTINUA DI PERSONALE	Fascia 250m= 167m	Bitti	25	166	Ricovero animali	1533132,44 4490437,25	BT06





FABBR.TO N. -COD.ID..	TIPO	DISTANZA DA AEREOGENERATO RE PIÙ VICINO	COMUNE	FG	MAPP.le	DESCRIZIONE	COORD X COORD Y (GAUSS BOAGA)	PALA
11-BI060	3 FABBRICATO AD UTILIZZAZIONE AGRO-PASTORALE CON PRESENZA DISCONTINUA DI PERSONALE	Fascia 500m= 427m	Bitti	26	9	Ricovero per animali	1533137,25 4489447,00	BT07



FABBR.TO N. -COD.ID..	TIPO	DISTANZA DA AEREOGENERATO RE PIÙ VICINO	COMUNE	FG	MAPP.le	DESCRIZIONE	COORD X COORD Y (GAUSS BOAGA)	PALA
12-BI010	4 RICOVERO ATTREZZI/ MEZZI	Fascia 250m= 224m	Bitti	26	160	Fabbricato appoggio	1532899,73 4489616,61	BT07





FABBR.TO N. -COD.ID..	TIPO	DISTANZA DA AEREOGENERATO RE PIÙ VICINO	COMUNE	FG	MAPP.le	DESCRIZIONE	COORD X COORD Y (GAUSS BOAGA)	PALA
13-BI023	4 RICOVERO ATTREZZI/MEZZI	Fascia 250m= 206m	Bitti	30	155	Fabbricato tecnico	1533422,42 4488114,99	BT08



FABBR.TO N. -COD.ID..	TIPO	DISTANZA DA AEREOGENERATO RE PIÙ VICINO	COMUNE	FG	MAPP.le	DESCRIZIONE	COORD X COORD Y (GAUSS BOAGA)	PALA
14-BI048	3 FABBRICATO AD UTILIZZAZIONE AGRO-PASTORALE CON PRESENZA DISCONTINUA DI PERSONALE	Fascia 250m= 210m	Bitti	31	473	Fabbricato ricovero animali	1534112,55 4488431,91	BT09





FABBR.TO N. -COD.ID..	TIPO	DISTANZA DA AEREOGENERATO RE PIÙ VICINO	COMUNE	FG	MAPP.le	DESCRIZIONE	COORD X COORD Y (GAUSS BOAGA)	PALA
15-BI074	3 FABBRICATO AD UTILIZZAZIONE AGRO-PASTORALE CON PRESENZA DISCONTINUA DI PERSONALE	Fascia 500m= 391m	Bitti	31	428	Fabbricato tecnico e ricovero	1534082,99 4488592,85	BT09



FABBR.TO N. -COD.ID..	TIPO	DISTANZA DA AEREOGENERATO RE PIÙ VICINO	COMUNE	FG	MAPP.le	DESCRIZIONE	COORD X COORD Y (GAUSS BOAGA)	PALA
16-BI005	4 RICOVERO ATTREZZI/MEZZI	Fascia 250m= 128m	Bitti	31	329	Ricovero animali/attrezz i	1534309,44 4487676,98	BT10





FABBR.TO N. -COD.ID..	TIPO	DISTANZA DA AEREOGENERATO RE PIÙ VICINO	COMUNE	FG	MAPP.le	DESCRIZIONE	COORD X COORD Y (GAUSS BOAGA)	PALA
17-BI057	3 FABBRICATO AD UTILIZZAZIONE AGRO-PASTORALE CON PRESENZA DISCONTINUA DI PERSONALE	Fascia 500m= 421m	Bitti	26	151	Fabbricato appoggio	1534064,26 4489518,43	BT11



FABBR.TO N. -COD.ID..	TIPO	DISTANZA DA AEREOGENERATO RE PIÙ VICINO	COMUNE	FG	MAPP.le	DESCRIZIONE	COORD X COORD Y (GAUSS BOAGA)	PALA
18-BI011	3 FABBRICATO AD UTILIZZAZIONE AGRO- PASTORALE CON PRESENZA DISCONTINUA DI PERSONALE	Fascia 500m= 480m	Bitti	26	169	Fabbricato tecnico Ex Discarica	1534108,97 4489393,45	BT11

