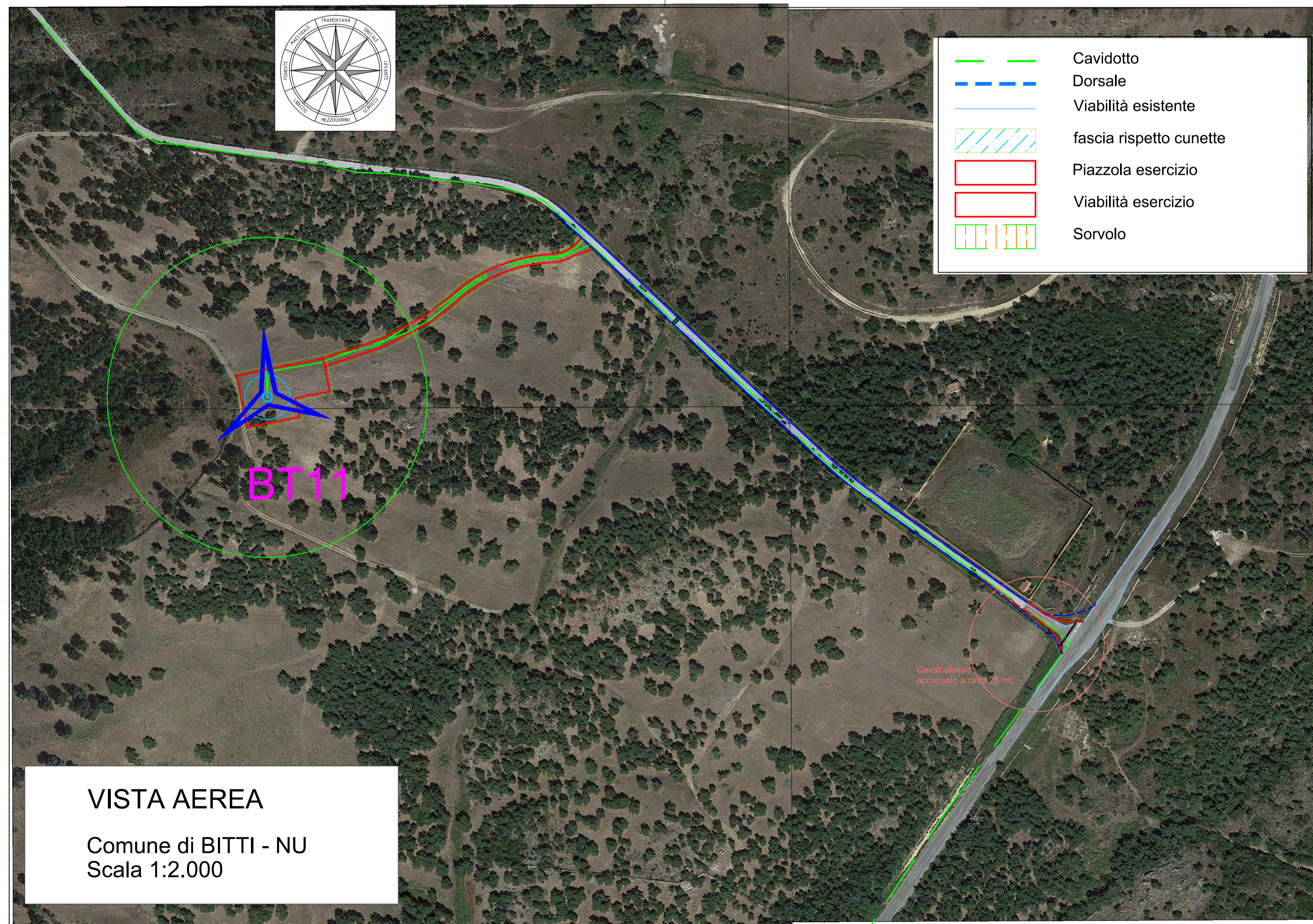
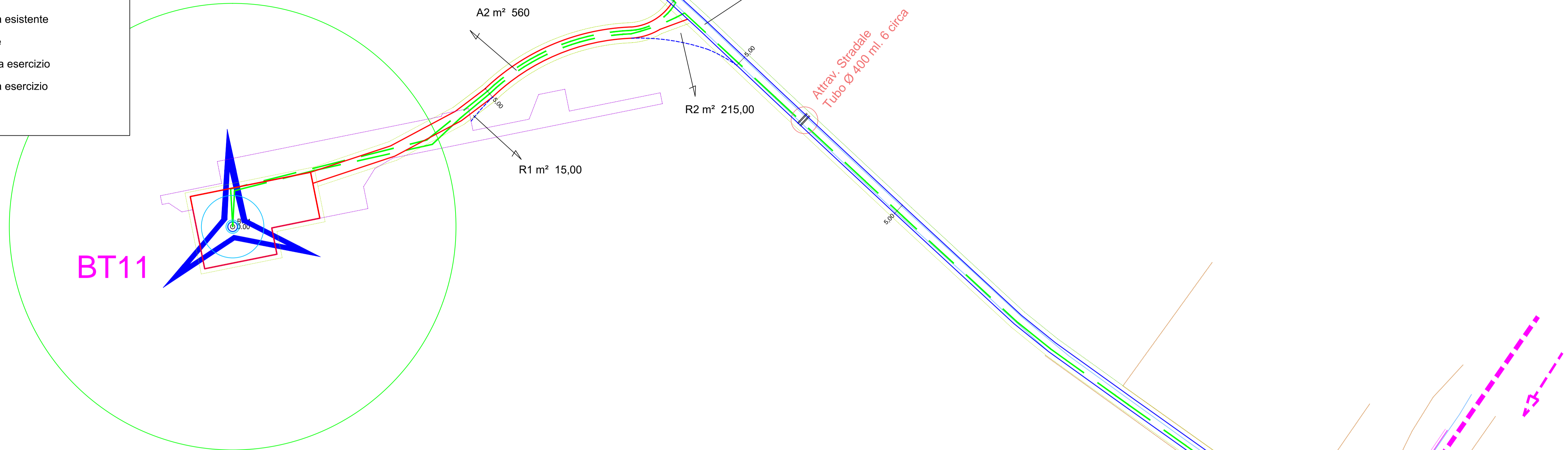


STRALCIO PLANIMETRIA
viabilità esercizio
Scala 1:1.000

- Cavidotto
- - - Dorsale
- Viabilità esistente
- Cunette
- Piazzola esercizio
- Viabilità esercizio
- Sorvolo



VISTA AEREA

Comune di BITTI - NU
Scala 1:2.000

REGIONE AUTONOMA DELLA SARDEGNA
PROVINCE DI NUORO E SASSARI

COMUNE DI BITTI
COMUNE DI BUDDUSO'

PROGETTO PER LA REALIZZAZIONE DEL PARCO EOLICO "BITTI - TERENASS"
Potenza complessiva 56 MW

PROGETTO DEFINITIVO
DELL'IMPIANTO, DELLE OPERE CONNESSE E DELLE INFRASTRUTTURE INDISPENSABILI

PA-Tav.12-11

Planimetria Strada BT11
Fase esercizio

COMMITTENTE
GREEN ENERGY SARDEGNA 2
S.r.l.

GRUPPO DI LAVORO
Ing. Giorgio Floris: Coordinatore e progettista opere civili, elettriche e sottostazione
Ing. Matteo Floris: Collaborazione progettazione parte civile, elettrica e sottostazione
Geom. Francesco Tronca: rilievi, elaborazioni grafiche e progettazione
Dr. Geol. Fausto Pani: relazione paesaggistica - Sia - studio geologico simulazioni fotografiche
Dott. Maurizio Medda: relazione faunistica e piano di monitoraggio
Dott. Agr. Paolo Callioni: relazione pedo agronomica e vegetazionale
Dott. For. Carlo Poddi: relazione pedo agronomica e vegetazionale
Dott. For. Carlo Poddi: relazione impatto acustico ante operam e bassa frequenza
Dott.ssa Archeo. Giuseppina Manca di Mores: relazione archeologica
Ing. Vincenzo Pinna: calcoli strutturali
Ing. Michele Losito: relazione sui principali ponti radio
Ce.Pi.Sar.: piano monitoraggio chiropteri

Rev.	Descrizione	Redatto	Verificato	Approvato	Data
00	Prima emissione				Luglio 2020