

REGIONE AUTONOMA DELLA SARDEGNA  
 PROVINCE DI NUORO E SASSARI  
 COMUNE DI BITTI COMUNE DI BUDDUSO

**PROGETTO PER LA REALIZZAZIONE DEL PARCO EOLICO "BITTI - TERENASS"**  
 Potenza complessiva 56 MW

**PROGETTO DEFINITIVO DELL'IMPIANTO, DELLE OPERE CONNESSE E DELLE INFRASTRUTTURE INDISPENSABILI**

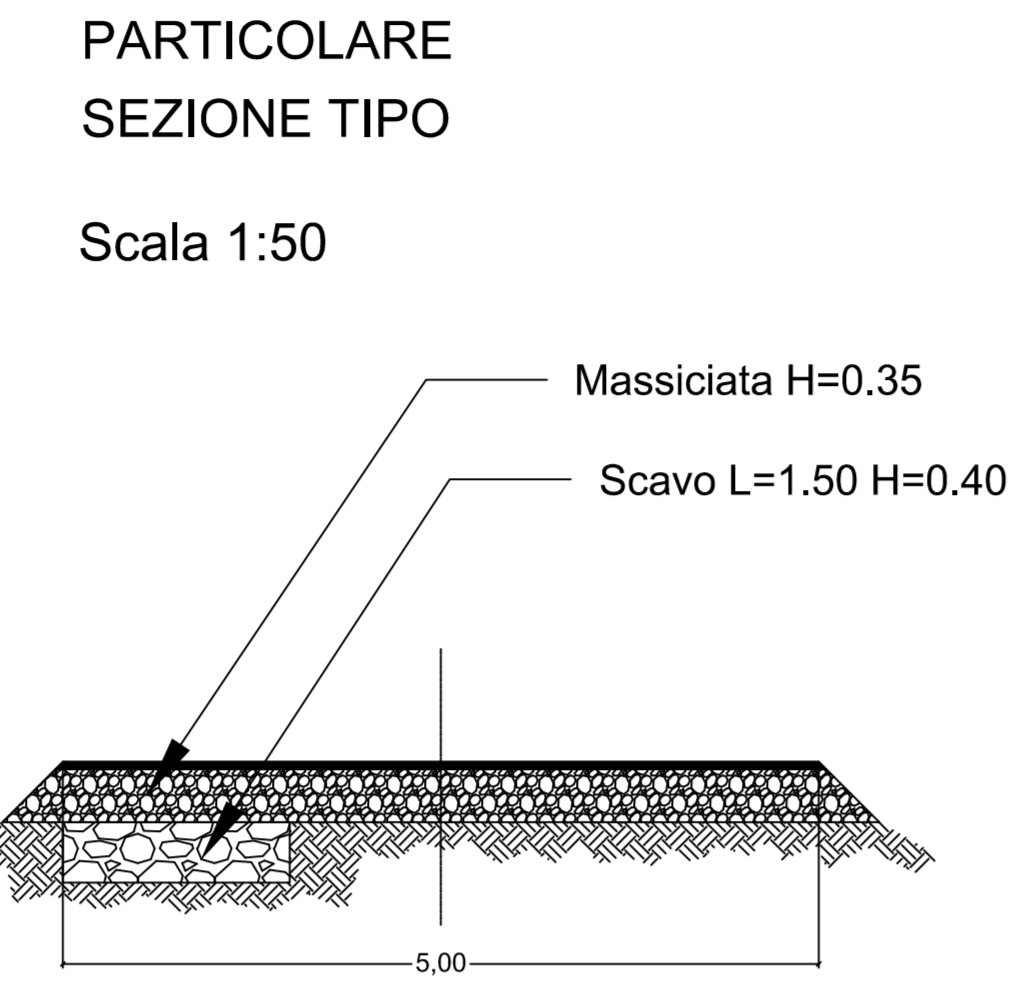
**Strada BT09-BT10**  
 Profilo e sezioni - fase cantiere

PA-Tav. 14-10

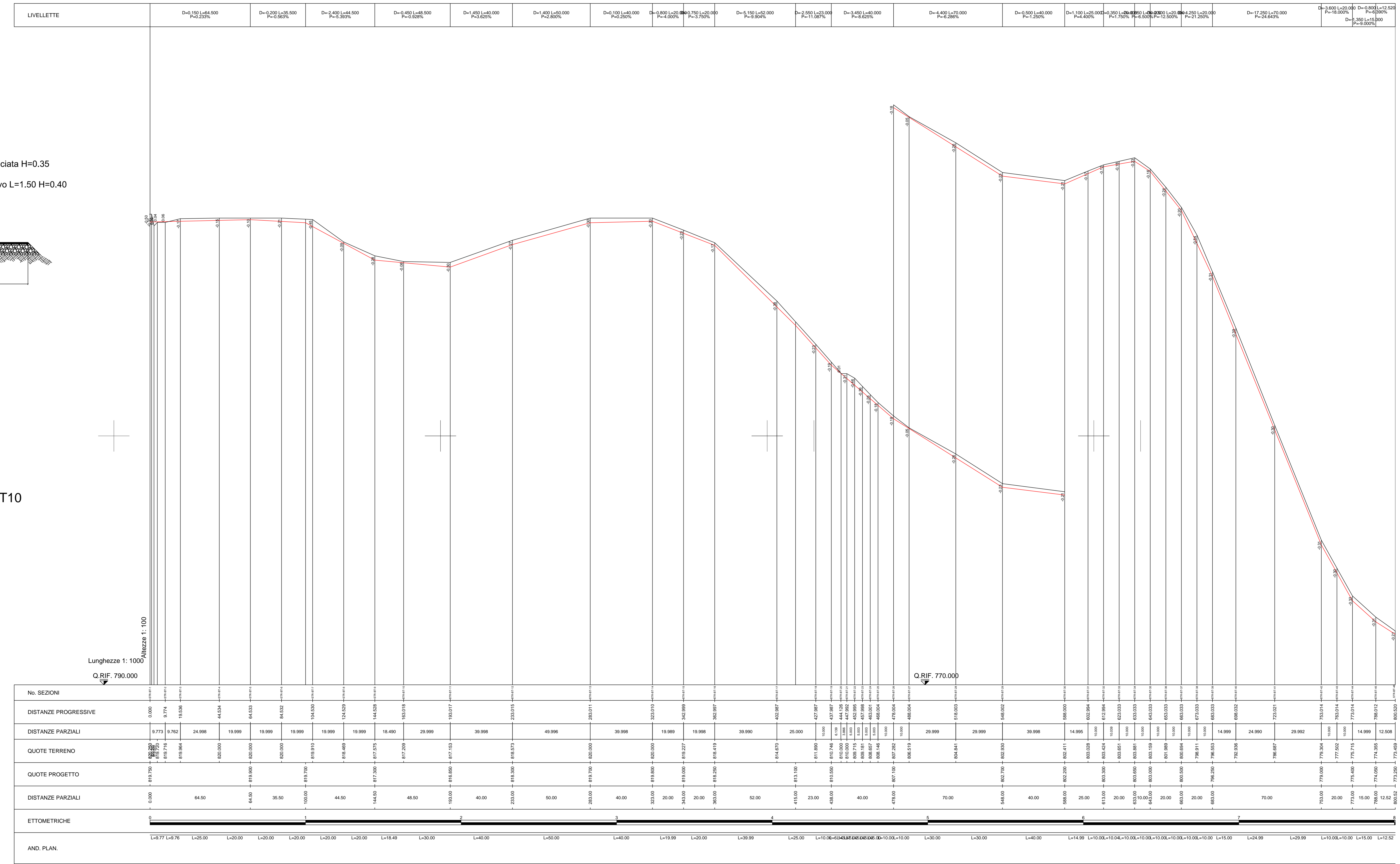
**GRUPPO DI LAVORO**  
 Ing. Giorgio Floris: Coordinatore e progettista opere civili, elettriche e sottostazione  
 Ing. Matteo Floris: Collaborazione progettazione parte civile, elettrica e sottostazione  
 Geom. Francesco Tronca: rilievi, elaborazioni grafiche e progettazione  
 Dr. Geol. Fausto Pani: relazione paesaggistica - Sia - studio geologico - simulazioni fotografiche  
 Dott. Maurizio Medda: relazione faunistica e piano di monitoraggio  
 Dott. Agr. Paolo Callioni: relazione pedo agronomica e vegetazionale  
 Dott. For. Carlo Poggi: relazione pedo agronomica e vegetazionale  
 Dott. For. Carlo Poggi: relazione impatto acustico ante operam e bassa frequenza  
 Dott.ssa Archeo. Giuseppina Manca di Mores: relazione archeologica  
 Ing. Vincenzo Pirina: calcoli strutturali  
 Ing. Michele Loister: relazione sui principali ponti radio  
 Ce.Pi.Sar: piano monitoraggio chrotteri

ORDINE INGEGNERI PROVINCIA CAGLIARI  
 Di Giorgio Floris  
 n. 216

Rev.	Descrizione	Redatto	Verificato	Approvato	Data
00	Prima emissione				Luglio 2020



**Profilo Strada Bitti-Mamone -BT09-BT10**



LIVELLETTTE	D=0,150 L=64,500 P=0,233%	D=0,200 L=35,500 P=0,563%	D=2,400 L=44,500 P=5,393%	D=0,450 L=48,500 P=0,928%	D=1,450 L=40,000 P=3,625%	D=1,400 L=50,000 P=2,800%	D=0,100 L=40,000 P=0,250%	D=0,800 L=20,000 P=4,000%	D=0,750 L=20,000 P=3,750%	D=5,150 L=52,000 P=9,904%	D=2,550 L=23,000 P=11,051%	D=3,450 L=40,000 P=8,625%	D=4,400 L=70,000 P=6,286%	D=0,500 L=40,000 P=1,250%	D=1,100 L=25,000 P=4,400%	D=0,350 L=20,000 P=1,750%	D=0,500 L=20,000 P=2,500%	D=4,250 L=20,000 P=21,250%	D=17,250 L=70,000 P=24,643%	D=3,600 L=25,000 P=14,400%	D=0,800 L=12,500 P=6,400%	D=0,350 L=15,000 P=2,350%
-------------	------------------------------	------------------------------	------------------------------	------------------------------	------------------------------	------------------------------	------------------------------	------------------------------	------------------------------	------------------------------	-------------------------------	------------------------------	------------------------------	------------------------------	------------------------------	------------------------------	------------------------------	-------------------------------	--------------------------------	-------------------------------	------------------------------	------------------------------