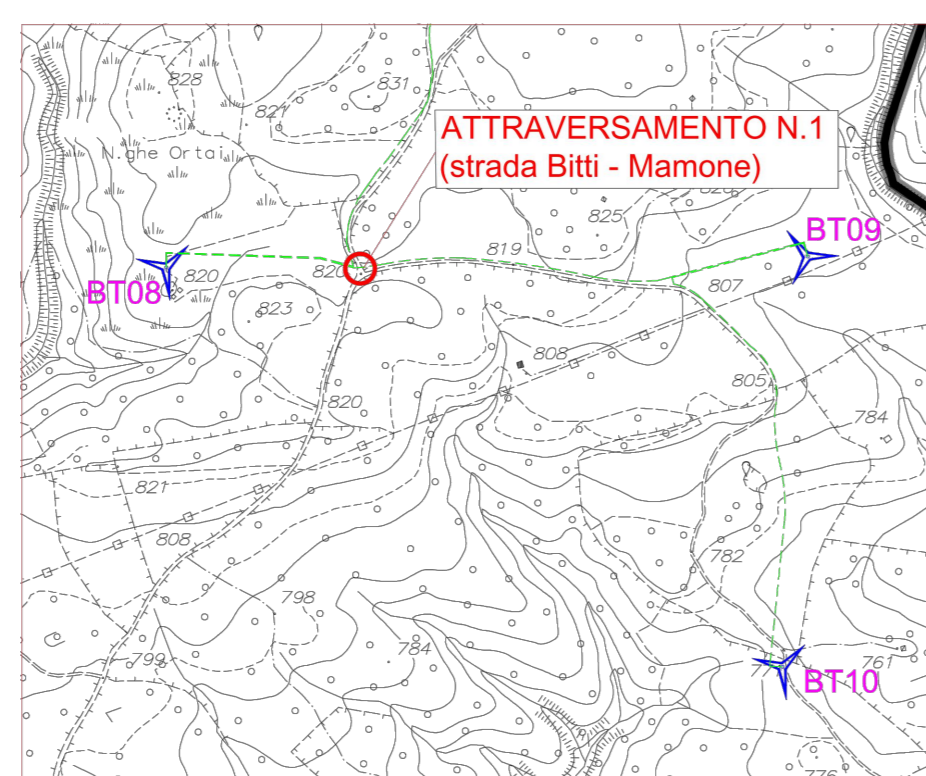
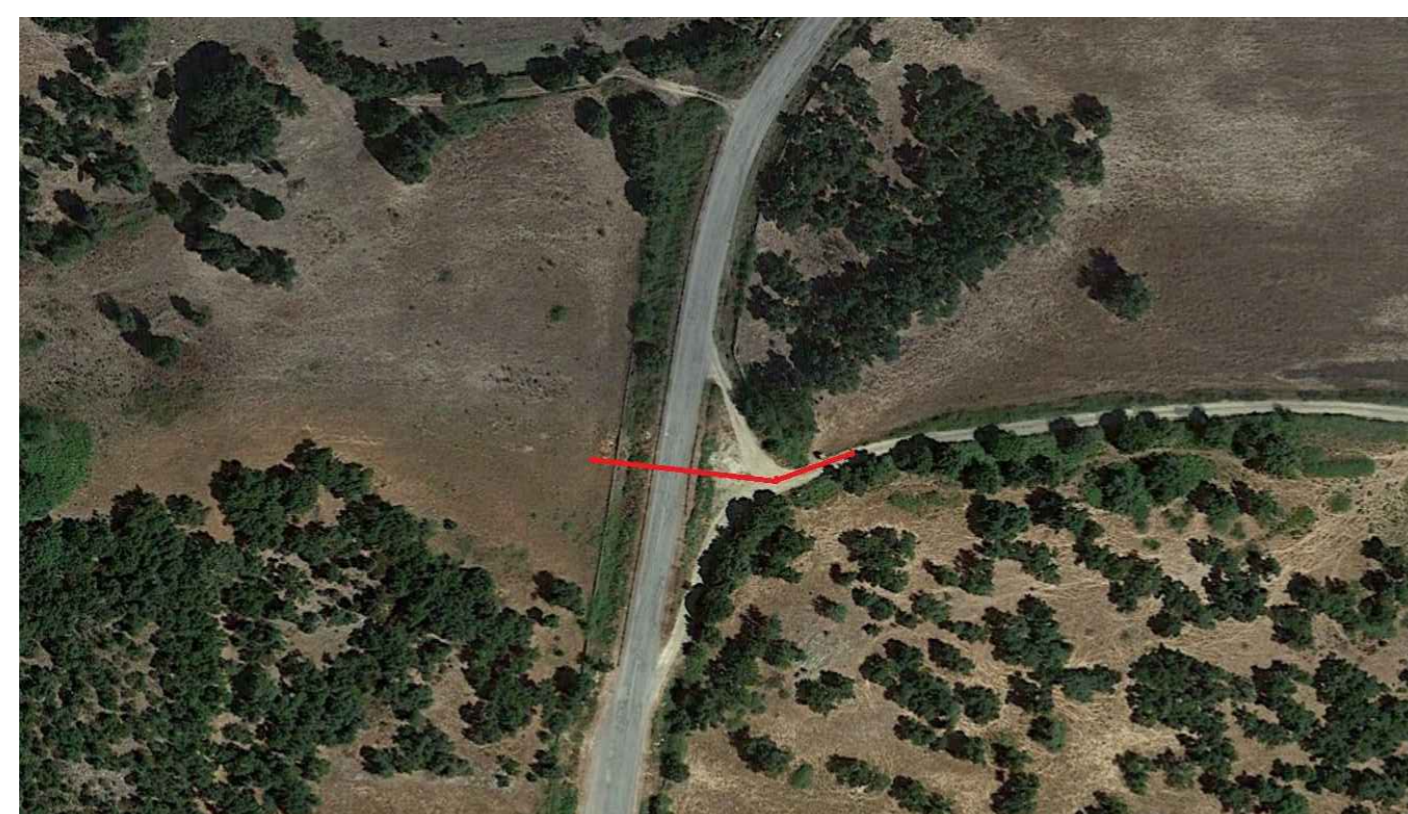


ATTRAVERSAMENTO N.1
CARREGGIATA STRADA MAMONE

inquadramento su CTR sc. 1:10.000



inquadramento su ortofoto

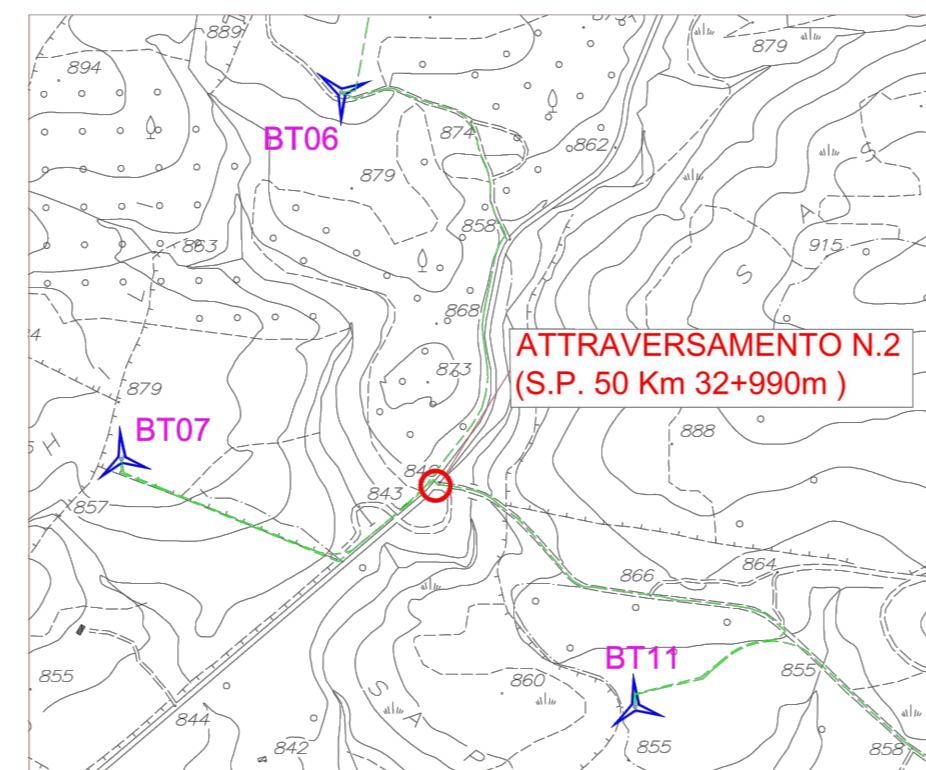


vista su strada

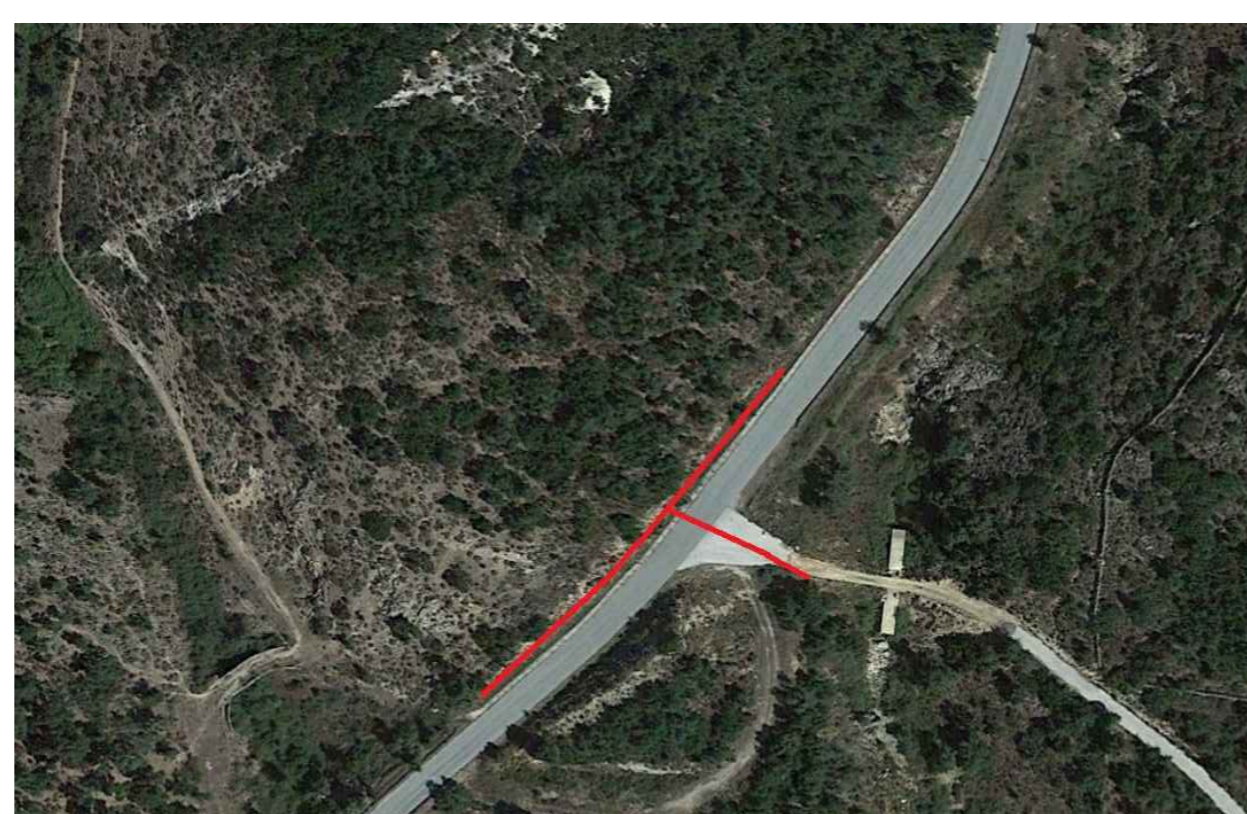


ATTRAVERSAMENTO N.2
CARREGGIATA STRADA S.P. 50 Km 32+990m

inquadramento su CTR sc. 1:10.000



inquadramento su ortofoto

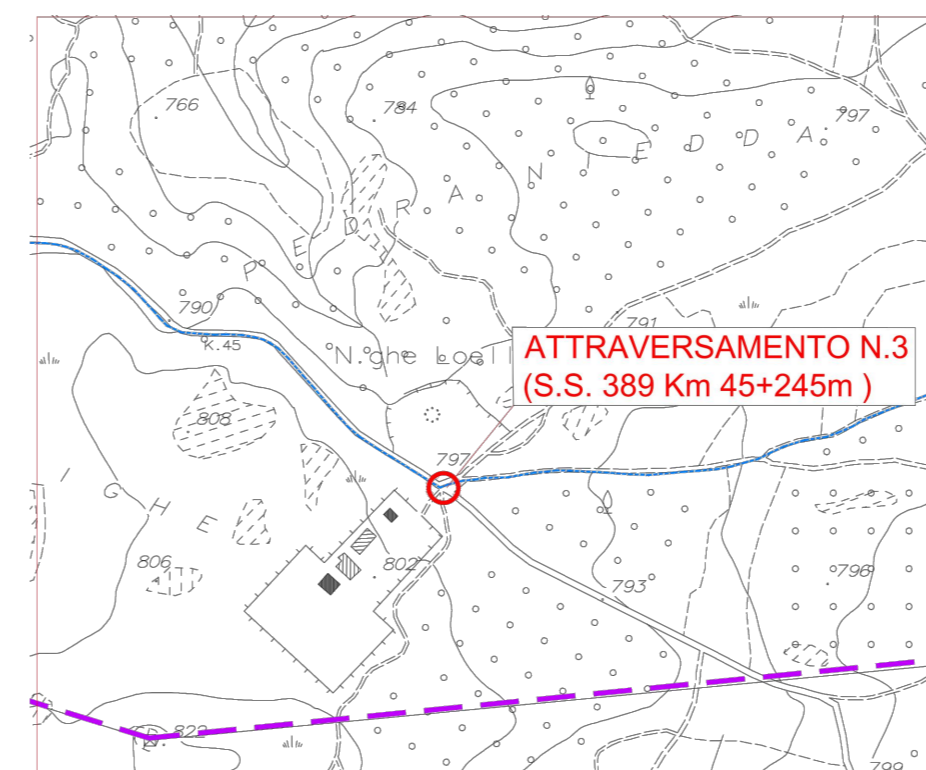


vista su strada



ATTRAVERSAMENTO SOTTERRANEO N.3
S.S. 389 Km 45+245m

inquadramento su CTR sc. 1:10.000



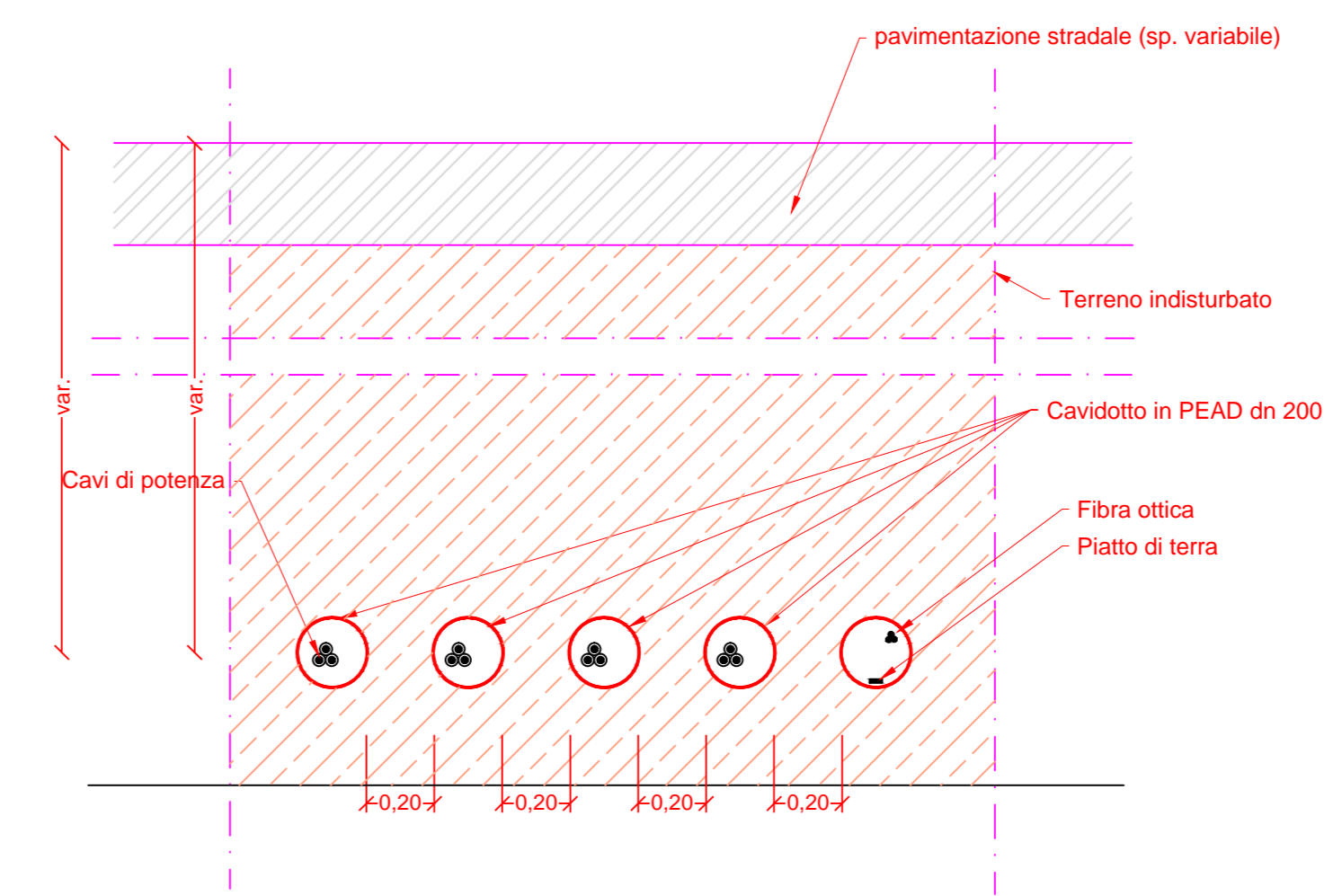
inquadramento su ortofoto



vista su strada

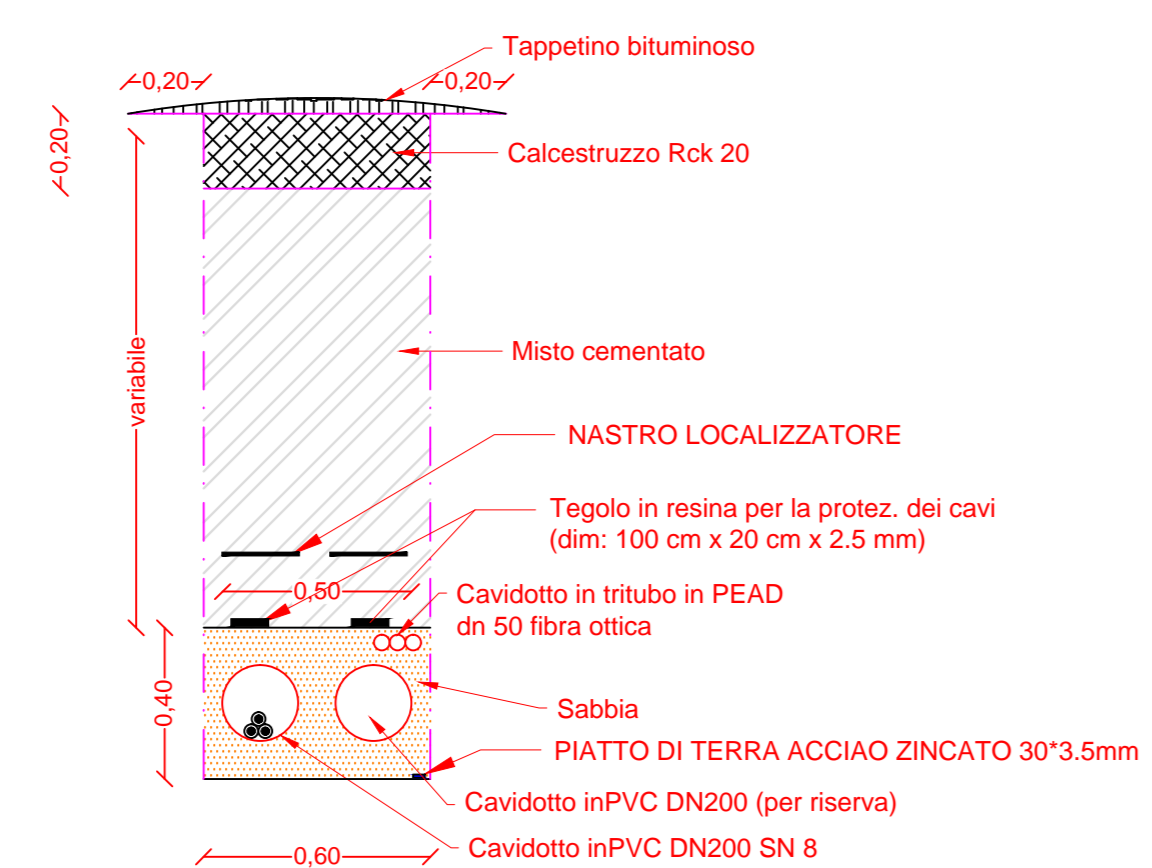


ATTRAVERSAMENTO SOTTERRANEO
SEZIONE TRASVERSALE S-S
scala 1:20

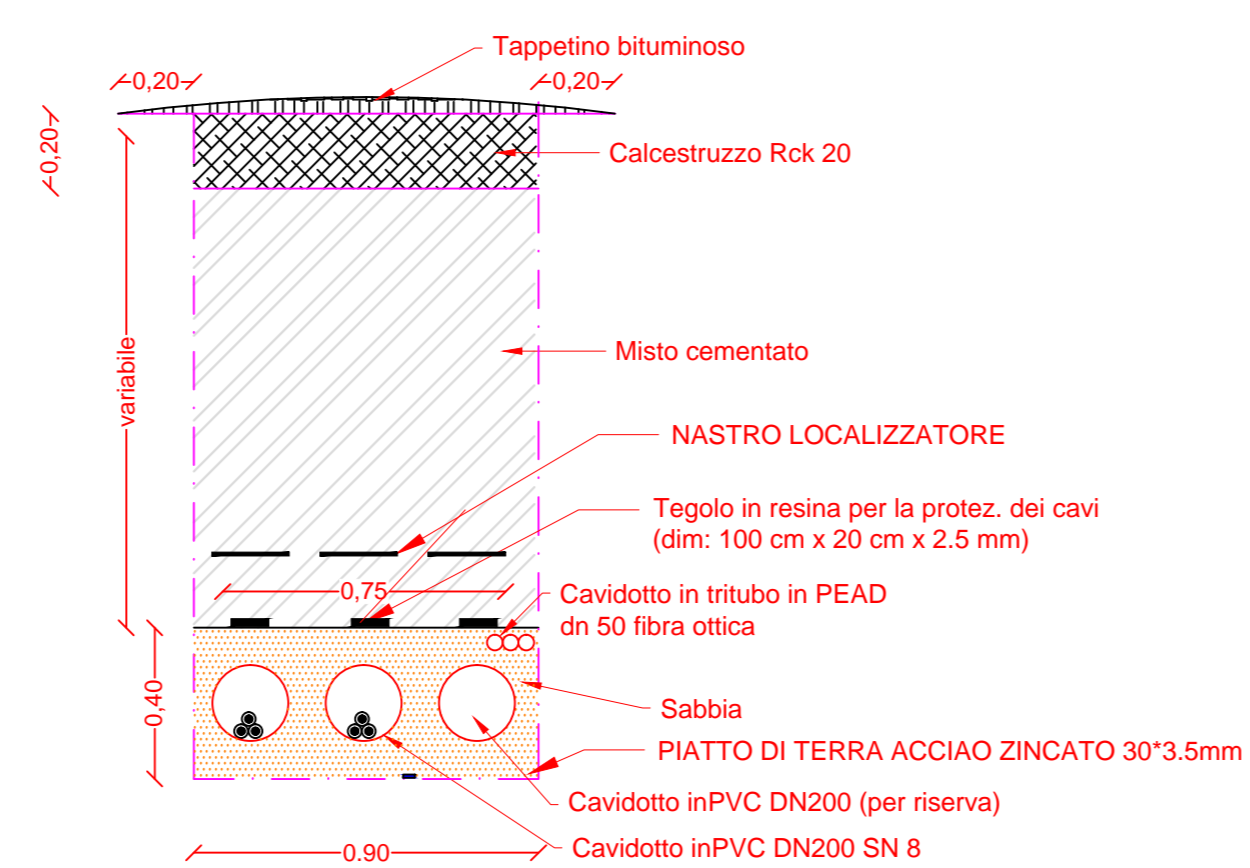


TAGLIO STRADALE SENZA INTERRUZIONE PERCORRIBILITA'

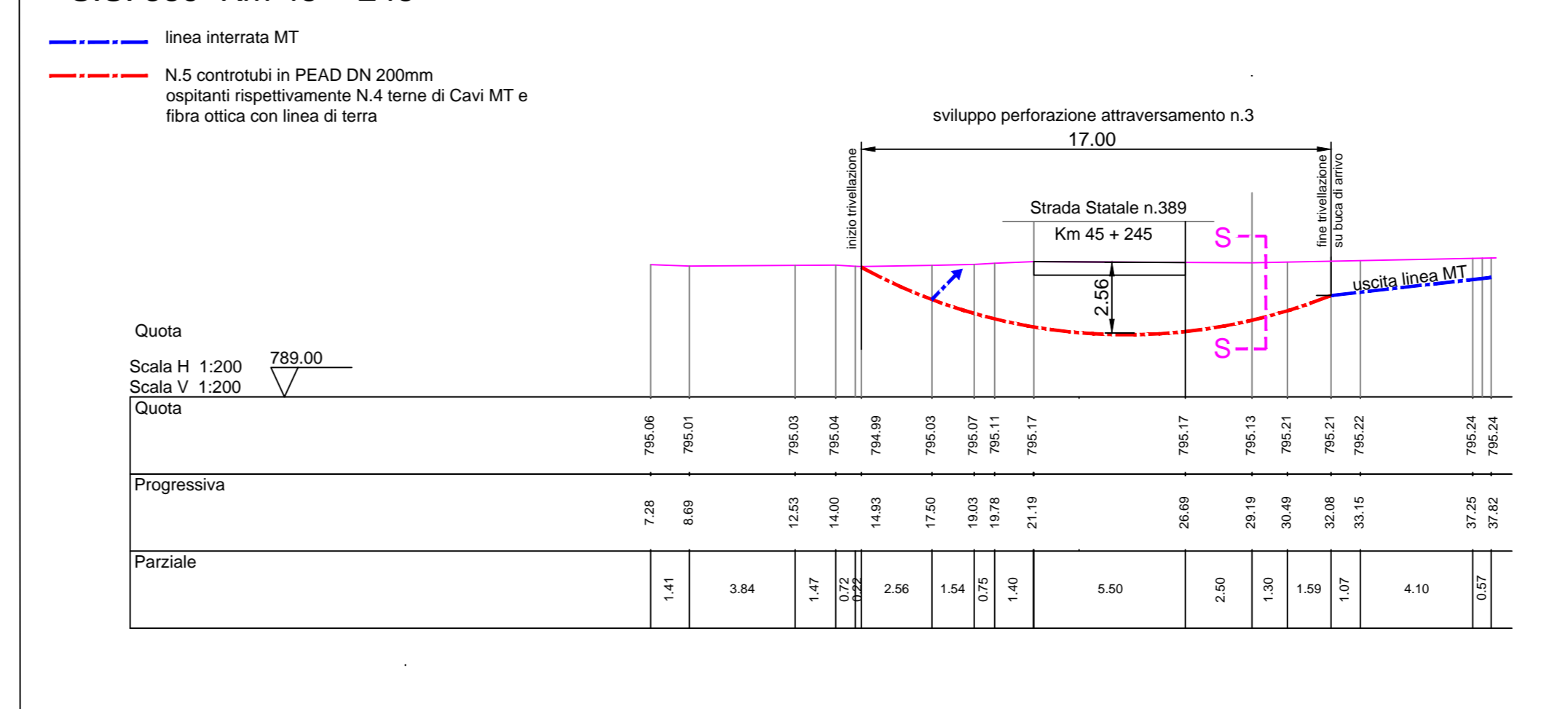
SEZIONE TRASVERSALE CAVIDOTTO
(Num. 1 linee + F.O.)
scala 1:20



SEZIONE TRASVERSALE CAVIDOTTO
(Num. 1 linee + F.O.)
scala 1:20

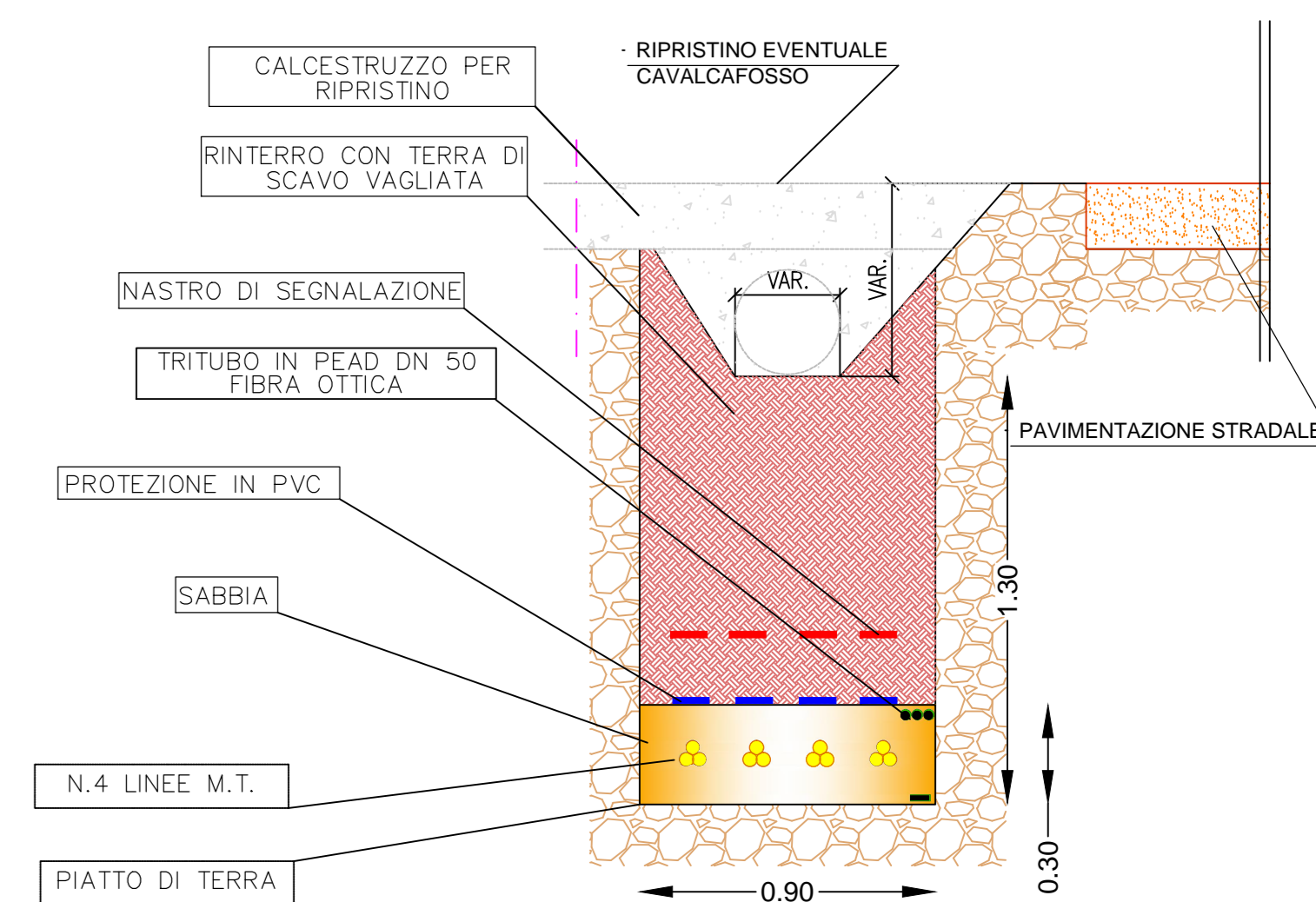


attraversamento sotterraneo n.3
S.S. 389 Km 45 + 245



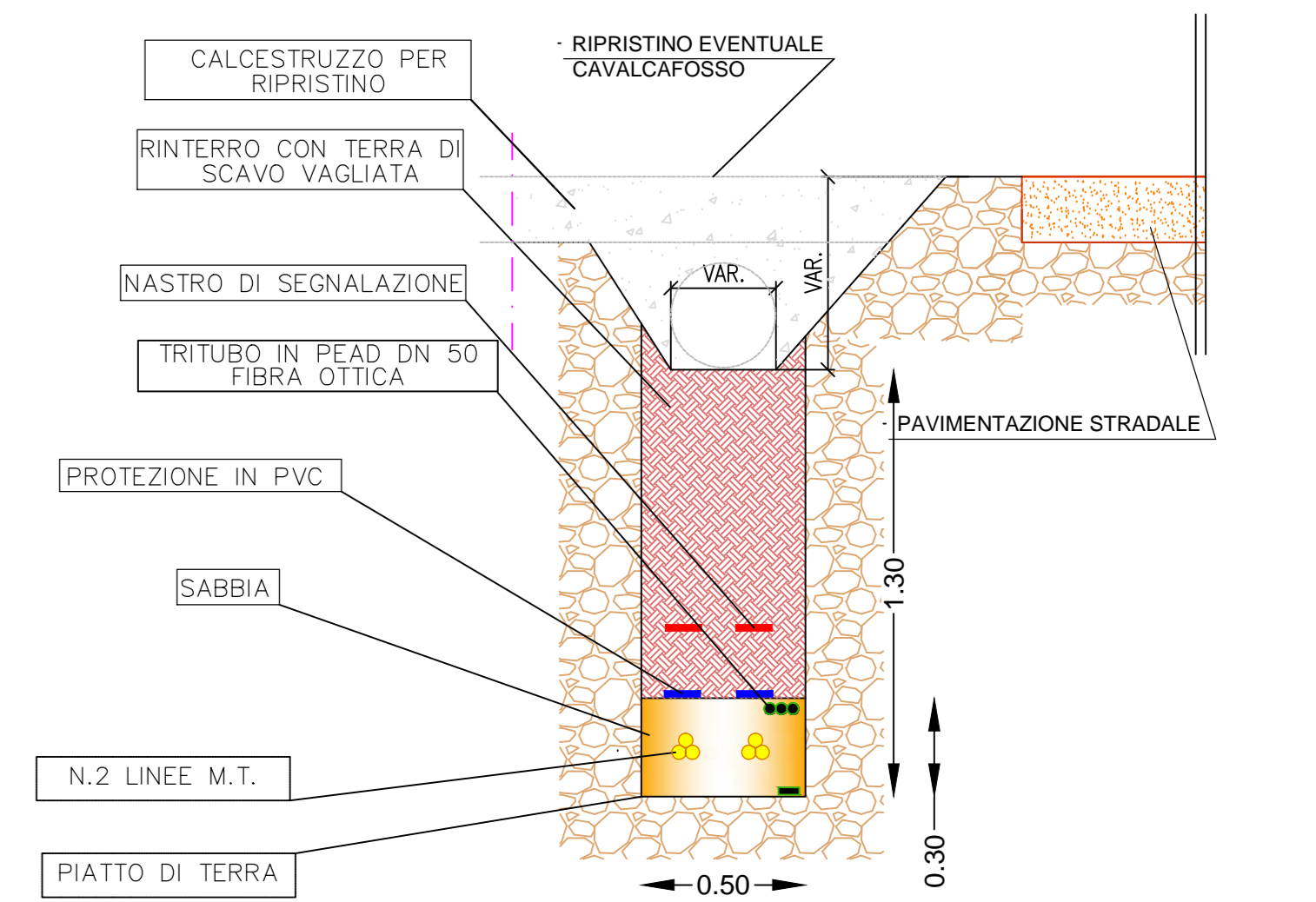
PARALLELISMO SU S.S.387 DA Km 42+952 A Km 45+245

N. 4 LINEE MT



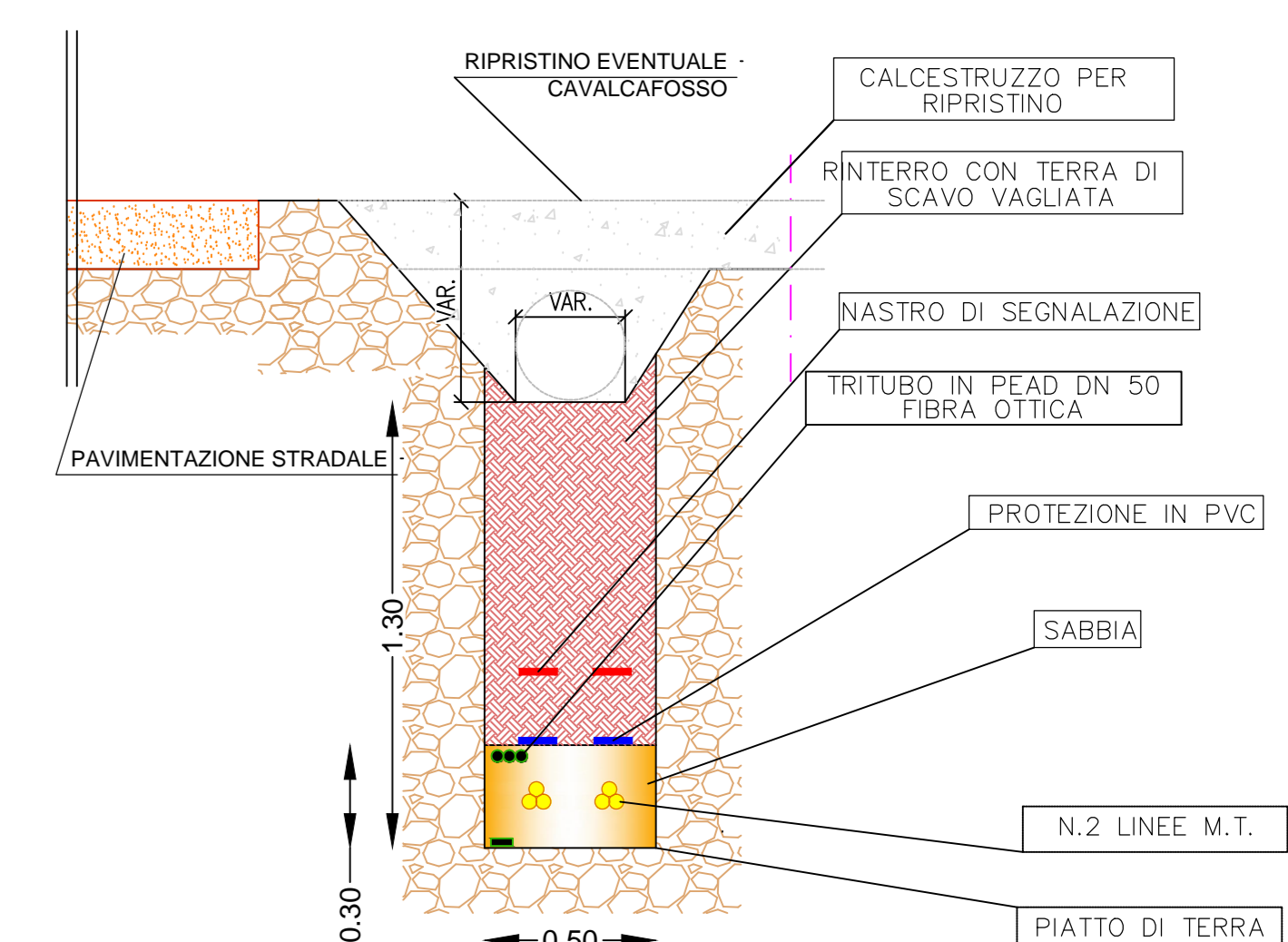
PARALLELISMO SU S.P.50 DA Km 32+640 A Km 32+990

N. 2 LINEE MT



PARALLELISMO SU S.P.50 DA Km 27+700 A Km 30+800

N. 2 LINEE MT



REGIONE AUTONOMA DELLA SARDEGNA
PROVINCE DI NUORO E SASSARI

COMUNE DI BITTI
COMUNE DI BUDDUSO'

PROGETTO PER LA REALIZZAZIONE DEL PARCO EOLICO "BITTI - TEREASS"
Potenza complessiva 56 MW

PROGETTO DEFINITIVO DELL'IMPIANTO, DELLE OPERE CONNESSE E DELLE INFRASTRUTTURE INDISPENSABILI

PA-TAV.17
ATTRAVERSAMENTI STRADALI

COMMITTENTE
GRUPPO DI LAVORO
Ing. Giorgio Floris: Coordinatore e progettista opere civili, elettriche e sottostazione
Ing. Matteo Floris: Collaborazione progettazione parte civile, elettrica e sottostazione
Geom. Francesco Troncia: rilievi, elaborazioni grafiche e progettazione
Dott. Geol. Fausto Pani: relazione paesaggistica - "Sia - studio geologico simulazioni fotografiche"
Dott. Maurizio Medda: relazione faunistica e piano di monitoraggio faunistico
Dott. Agr. Paolo Callioni - Dott. For. Carlo Poggi: relazione pedo agronomica e vegetazionale
Dott. For. Carlo Poggi: relazione impatto acustico ante operam e bassa frequenza
Dott.ssa Archeo. Giuseppina Manca di Mores: relazione archeologica
Ing. Vincenzo Pinna: calcoli strutturali
Ing. Michele Losito, consulente scientifico Prof. Gianluca Gatto: relazione sui principali punti radio nell'area del parco
Ce.Pi.Sar.: piano monitoraggio chiroteri

SCALA:
1:10.000

FIRME
OPERE INDICATE
PROGETTO DEFINITIVO
Dott. Ing. Giorgio Floris

Rev.	Descrizione	Redatto	Verificato	Approvato	Data
00	Prima emissione				Luglio 2020