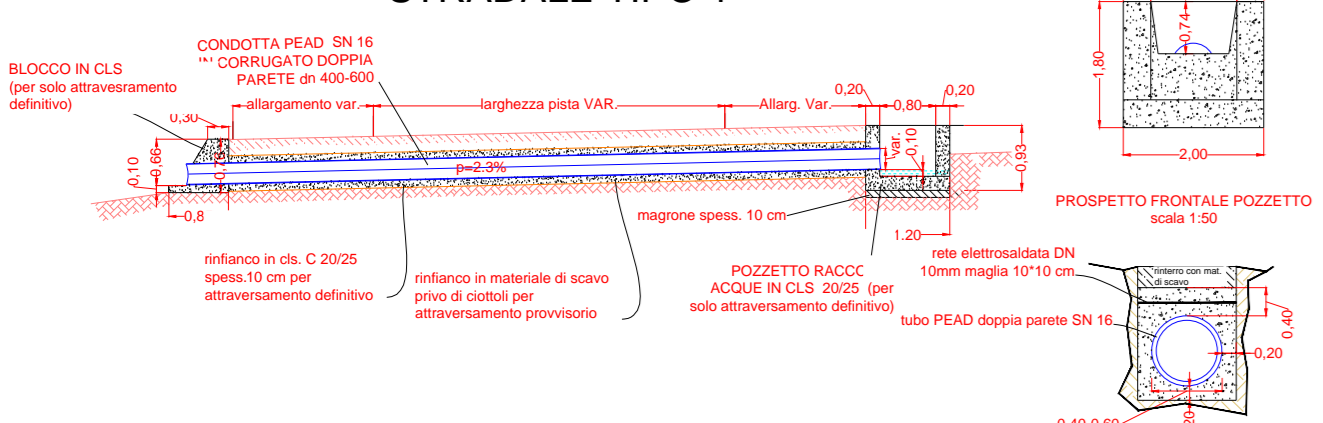
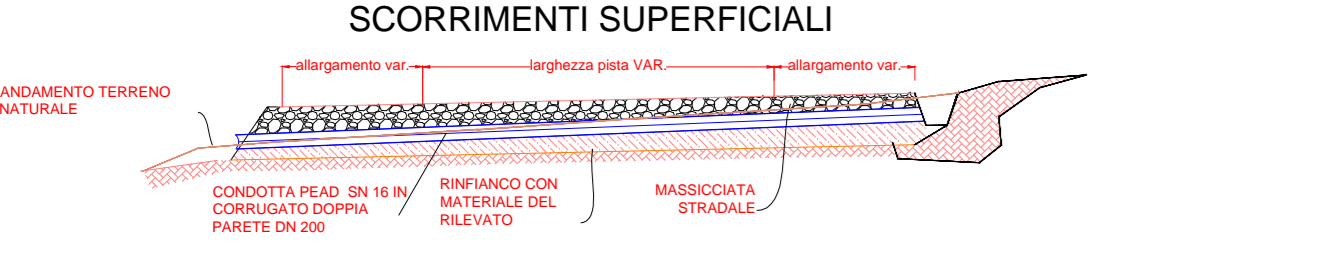


ATTRAVERSAMENTI STRADALI scala 1:100

SEZIONE ATTRAVERSAMENTO STRADALE TIPO 1

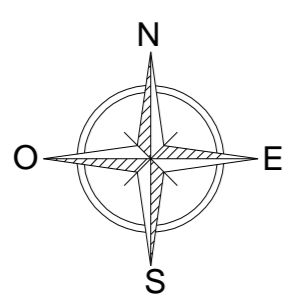


SEZIONE ATTRAVERSAMENTO STRADALE TIPO 2 FUNZIONALE AL MANTENIMENTO DEGLI SCORRIMENTI SUPERFICIALI



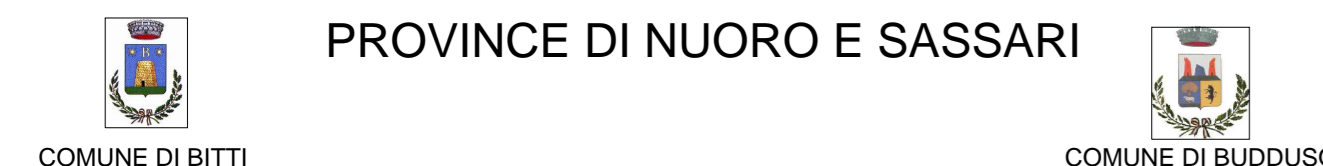
LEGENDA

- VIABILITA' DEFINITIVA
- CUNETTE
- EMBRICI
- CAVALCAFOSSO
- ATTRAVERSAMENTO STRADALE TIPO 1
- ATTRAVERSAMENTO STRADALE TIPO 2
- TURBINE BITTI (N° 11)



REGIONE AUTONOMA DELLA SARDEGNA

PROVINCE DI NUORO E SASSARI



PROGETTO PER LA REALIZZAZIONE DEL PARCO EOLICO "BITTI - TERNASS"

Potenza complessiva 56 MW

PROGETTO DEFINITIVO DELL'IMPIANTO, DELLE OPERE CONNESSE E DELLE INFRASTRUTTURE INDISPENSABILI

PLANIMETRIA OPERE DI REGIMAZIONE ACQUE E RECAPITI FINALI PARTICOLARI E SEZIONI

GRUPPO DI LAVORO

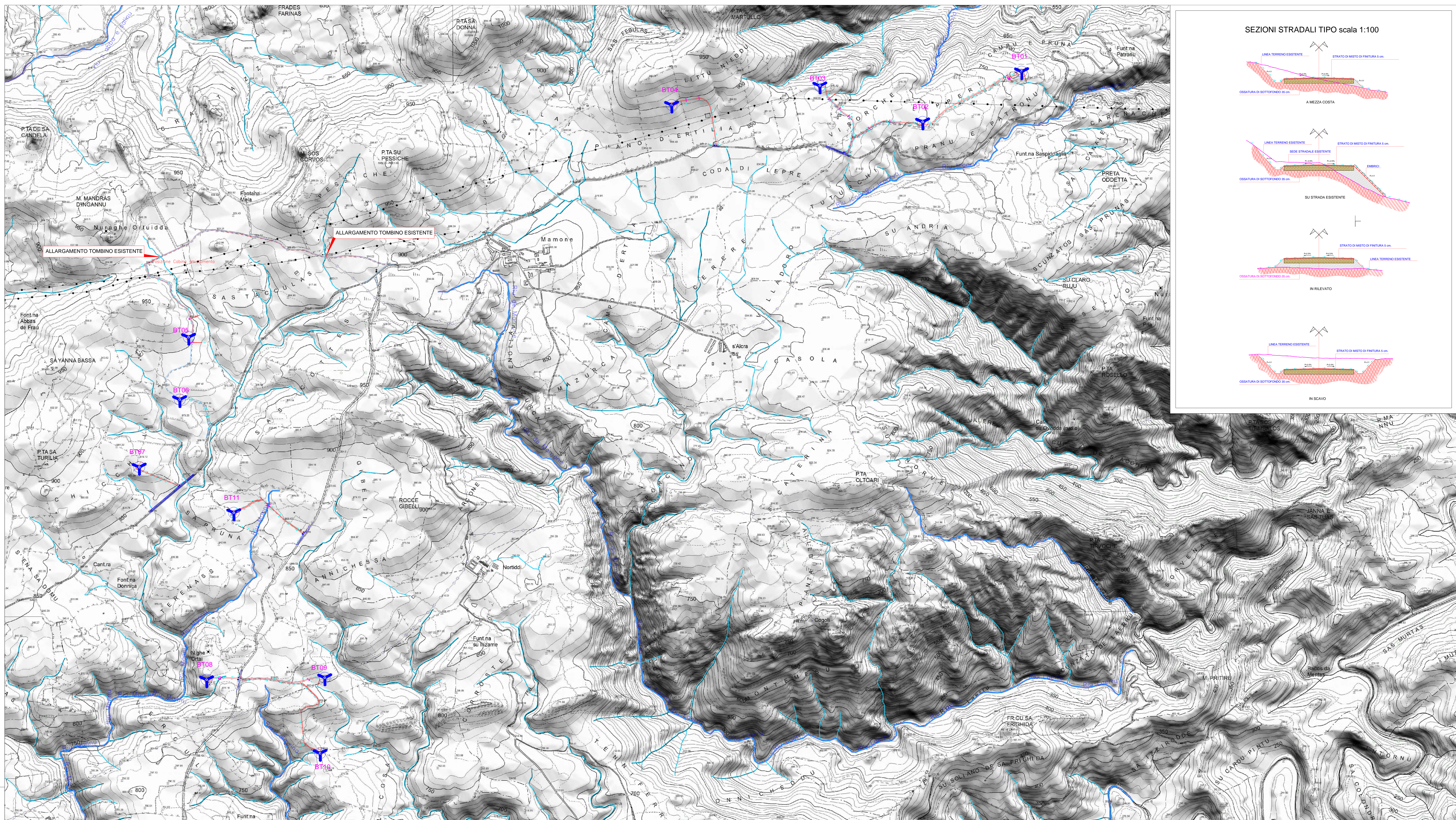
Ing. Giorgio Floris: Coordinatore e progettista opere civili, elettriche e sottostazione
 Ing. Matteo Floris: Collaborazione progettazione parte civile, elettrica e sottostazione
 Geom. Francesco Tronca: rilievi, elaborazioni grafiche e progettazione
 Dott. Geol. Fausto Pani: relazione paesaggistica - Sia - studio geologico simulazioni fotografiche
 Dott. Maurizio Medda: relazione faunistica e piano di monitoraggio faunistico
 Dott. Agr. Paolo Callioni - Dott. For. Carlo Poggi: relazione pedo agronomica e vegetazionale
 Dott. For. Carlo Poggi: relazione impatto acustico ante operam e bassa frequenza
 Dott.ssa Archeo. Giuseppina Manca di Mores: relazione archeologica
 Ing. Vincenzo Pinna: calcoli strutturali
 Ing. Michele Losito, consulente scientifico Prof. Gianluca Gatto: relazione sui principali ponti radio nell'area del parco
 Ce.Pi.Sar.: piano monitoraggio chiotteri.

FIRME

Ing. Matteo Floris
 Geom. Francesco Tronca

SCALA:
1:10.000

| Rev. | Descrizione | Redatto | Verificato | Approvato | Data |
|------|-----------------|---------|------------|-----------|-------------|
| 00 | Prima emissione | | | | Luglio 2020 |



SEZIONI STRADALI TIPO scala 1:100

