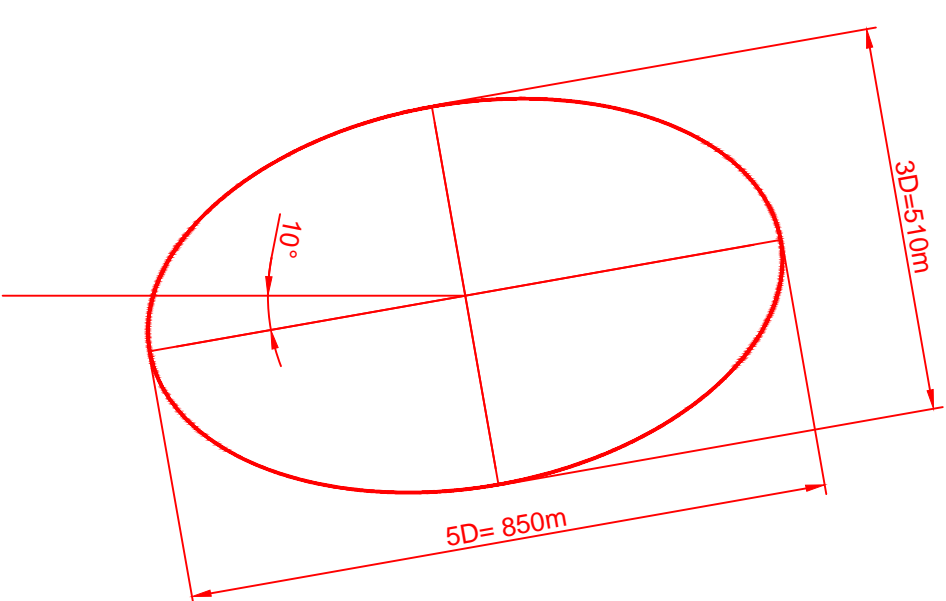


→ DIREZIONE VENTO PREVALENTE SUD-OVEST (260°)

— CONFINE COMUNALE

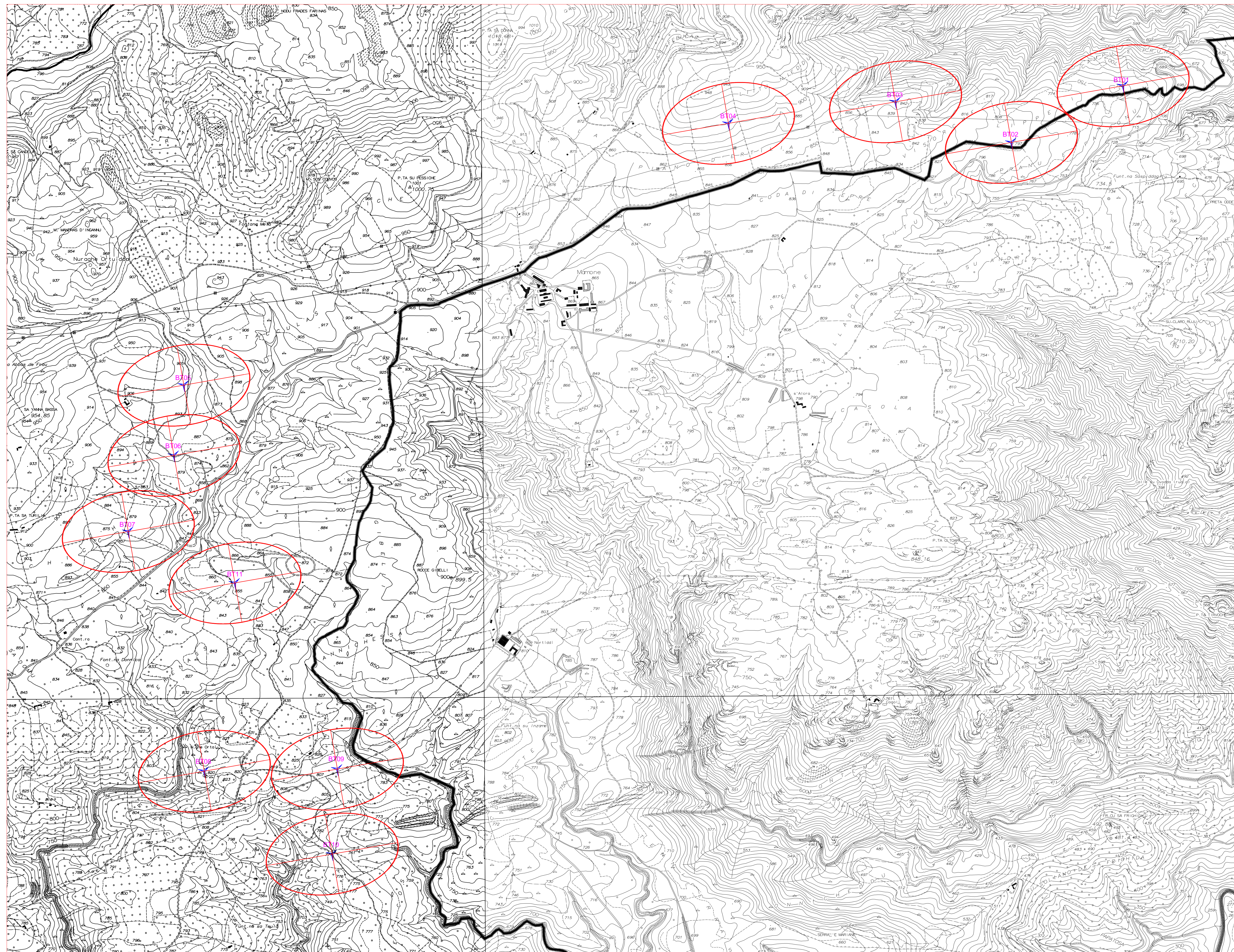
AREA INFLUENZA SINGOLA WTG



N.11 WTG della potenza di 5.09 MW

COORDINATE WTG

NAME	X_UTM	Y_UTM	X_GAUSS	Y_GAUSS
BT01	539264	4492667	1539295	4492675
BT02	538553	4492307	1538584	4492315
BT03	537816	4492565	1537847	4492573
BT04	536753	4492428	1536783	4492436
BT05	533287	4490762	1533318	4490770
BT06	533224	4490315	1533255	4490323
BT07	532934	4489831	1532964	4489838
BT08	533417	4488306	1533448	4488314
BT09	534264	4488319	1534295	4488327
BT10	534231	4487778	1534262	4487786
BT11	533612	4489503	1533643	4489511



REGIONE AUTONOMA DELLA SARDEGNA

PROVINCE DI NUORO E SASSARI

COMUNE DI BITTI

PROGETTO PER LA REALIZZAZIONE DEL PARCO EOLICO "BITTI - TERENASS"

Potenza complessiva 56 MW

PROGETTO DEFINITIVO
DELL'IMPIANTO, DELLE OPERE CONNESSE E DELLE INFRASTRUTTURE INDISPENSABILI

PA-TAV.24

PLANIMETRIA INTERDISTANZE AEROGENERATORI

COMMITENTE
GREEN ENERGY SARDEGNA 2
S.r.l.
Piazza del Grano 3
39100 Bolzano, Italia

GRUPPO DI LAVORO
Ing. Giorgio Floris: Coordinatore e progettista opere civili, elettriche e sottostazione
Ing. Matteo Floris: Collaborazione progettazione parte civile, elettrica e sottostazione
Geom. Francesco Troncia: rilievi, elaborazioni grafiche e progettazione
Dott. Geol. Fausto Pani: relazione paesaggistica - Sia - studio geologico simulazioni fotografiche
Dott. Maurizio Medda: relazione faunistica e piano di monitoraggio faunistico
Dott. Agr. Paolo Callioni - Dott. For. Carlo Poggi: relazione pedo agronomica e vegetazionale
Dott. For. Carlo Poggi: relazione impatto acustico ante operam e bassa frequenza
Dott.ssa Archeo. Giuseppina Manca di Mores: relazione archeologica
Ing. Vincenzo Pinna: calcoli strutturali
Ing. Michele Losito, consulente scientifico Prof. Gianluca Gatto: relazione sui principali punti radio nell'area del parco
Ce.Pi.Sar.: piano monitoraggio chiotteri

SCALA:
1:10.000

FIRME
ORDINE INGEGNERI
PROVINCIA CAGLIARI
N. 215
D. P. GIORGIO FLORIS

Rev.	Descrizione	Redatto	Verificato	Approvato	Data
00	Prima emissione				Luglio 2020