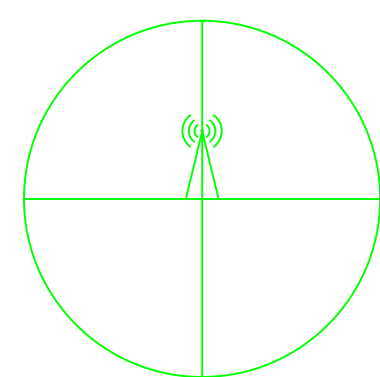


DIREZIONE VENTO PREVALENTE OVEST (270°)

CONFINE COMUNALE

PONTE RADIO

FASCI RADIO
ZONE 1,2,3



N.11 WTG della potenza di 5.09 MW

COORDINATE WTG

NAME	X_UTM	Y_UTM	X_GAUSS	Y_GAUSS
BT01	539264	4492667	1539295	4492675
BT02	538553	4492307	1538584	4492315
BT03	537816	4492565	1537847	4492573
BT04	536753	4492428	1536783	4492436
BT05	533287	4490762	1533318	4490770
BT06	533224	4490315	1533255	4490323
BT07	532934	4489831	1532964	4489838
BT08	533417	4488306	1533448	4488314
BT09	534264	4488319	1534295	4488327
BT10	534231	4487778	1534262	4487786
BT11	533612	4489503	1533643	4489511

COORDINATE PONTI RADIO

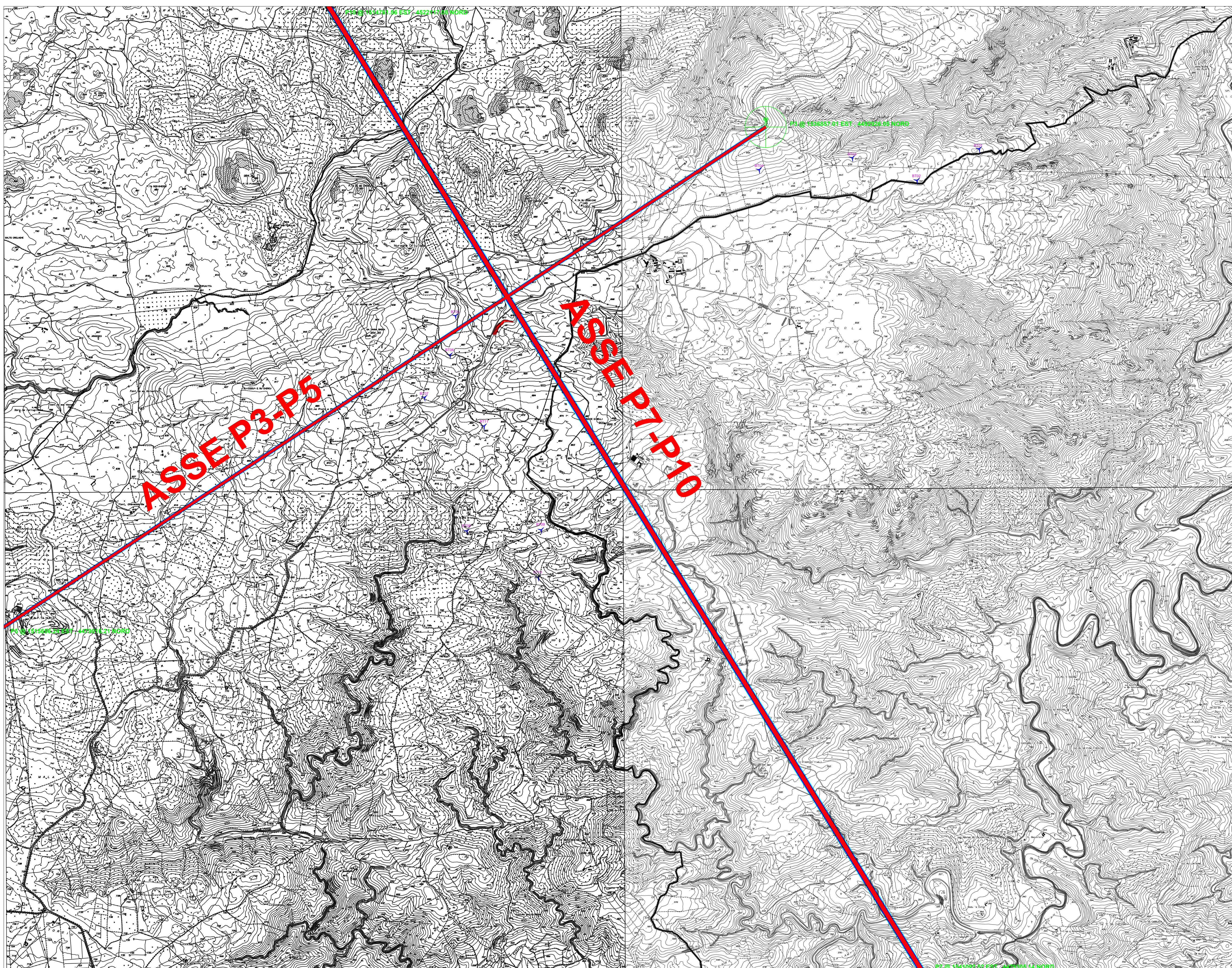
NAME	X_UTM	Y_UTM	X_GAUSS	Y_GAUSS
P3	536831	4492916	1536857	4492926
P5	515631	4479007	1515656	4479016
P7	541066	4479296	1541093	4479305
P10	514736	4522107	1514762	4522117



PROFILO ALTIMETRICO ASSE P3-P5 Elevazione P3 : 915 m Elevazione P5 : 648 m



PROFILO ALTIMETRICO ASSE P7-P10 Elevazione P7 : 587 m Elevazione P10 : 1333 m





REGIONE AUTONOMA DELLA SARDEGNA

PROVINCE DI NUORO E SASSARI




COMUNE DI BITTI COMUNE DI BUDDUSO



PROGETTO PER LA REALIZZAZIONE DEL PARCO EOLICO "BITTI - TERENASS"

Potenza complessiva 56 MW

PROGETTO DEFINITIVO
DELL'IMPIANTO, DELLE OPERE CONNESSE E DELLE INFRASTRUTTURE INDISPENSABILI

RS-09

PLANIMETRIA INTERFERENZE PRINCIPALI PONTI RADIO

COMMITENTE	GRUPPO DI LAVORO
GREEN ENERGY SARDEGNA 2 S.r.l.	Ing. Giorgio Floris: Coordinatore e progettista opere civili, elettriche e sottostazione Ing. Matteo Floris: Collaborazione progettazione parte civile, elettrica e sottostazione Geom. Francesco Troncia: rilievi, elaborazioni grafiche e progettazione Dott. Geol. Fausto Pani: relazione paesaggistica - Sia - studio geologico simulazioni fotografiche Dott. Maurizio Medda: relazione faunistica e piano di monitoraggio faunistico Dott. Agr. Paolo Callioni - Dott. For. Carlo Poddi: relazione pedo agronomica e vegetazionale
Piazza del Grano 3 39100 Bolzano, Italia	Dott. For. Carlo Poddi: relazione impatto acustico ante operam e bassa frequenza Dott.ssa Archeo. Giuseppina Manca di Mores: relazione archeologica Ing. Vincenzo Pinna: calcoli strutturali Ing. Michele Losito, consulente scientifico Prof. Gianluca Gatto: relazione sui principali ponti radio nell'area del parco Ce.Pi.Sar.: piano monitoraggio chiroteri
SCALA:	FIRME
	

Rev.	Descrizione	Redatto	Verificato	Approvato	Data
00	Prima emissione				Luglio 2020