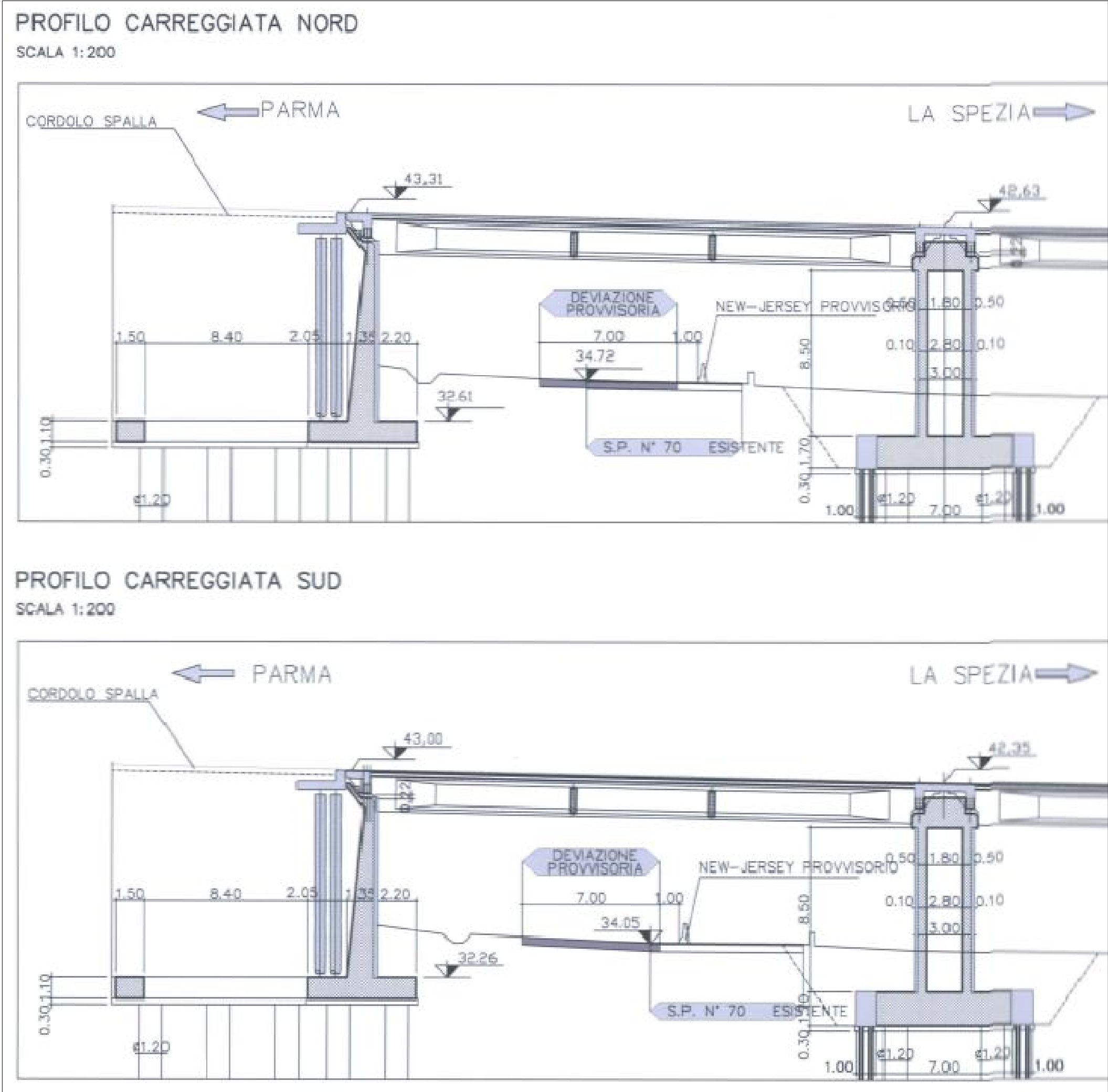
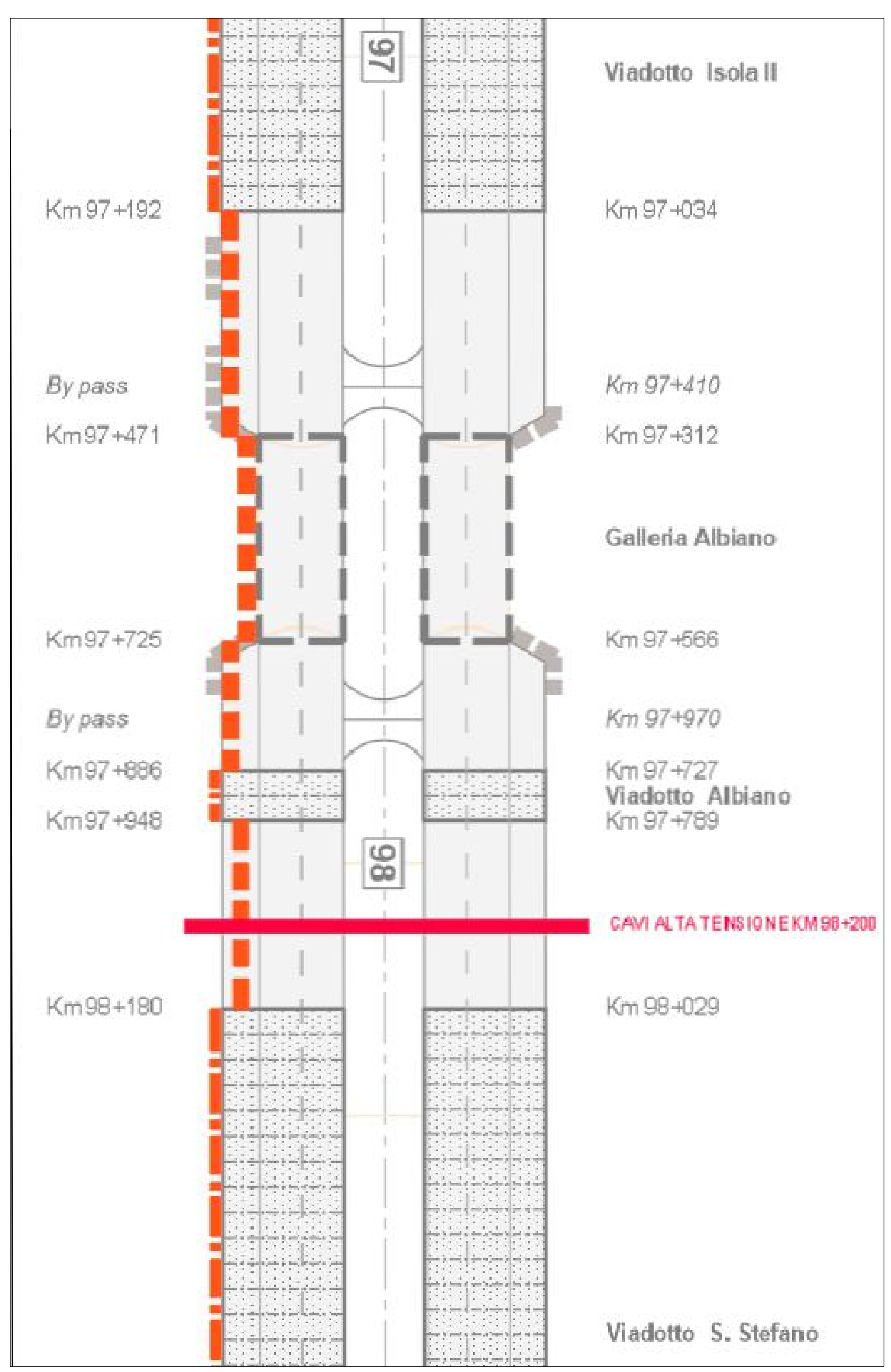


STRALCIO PLANIMETRICO DI PROGETTO CON INDICAZIONE DEI SOTTOSERVIZI - fuori scala



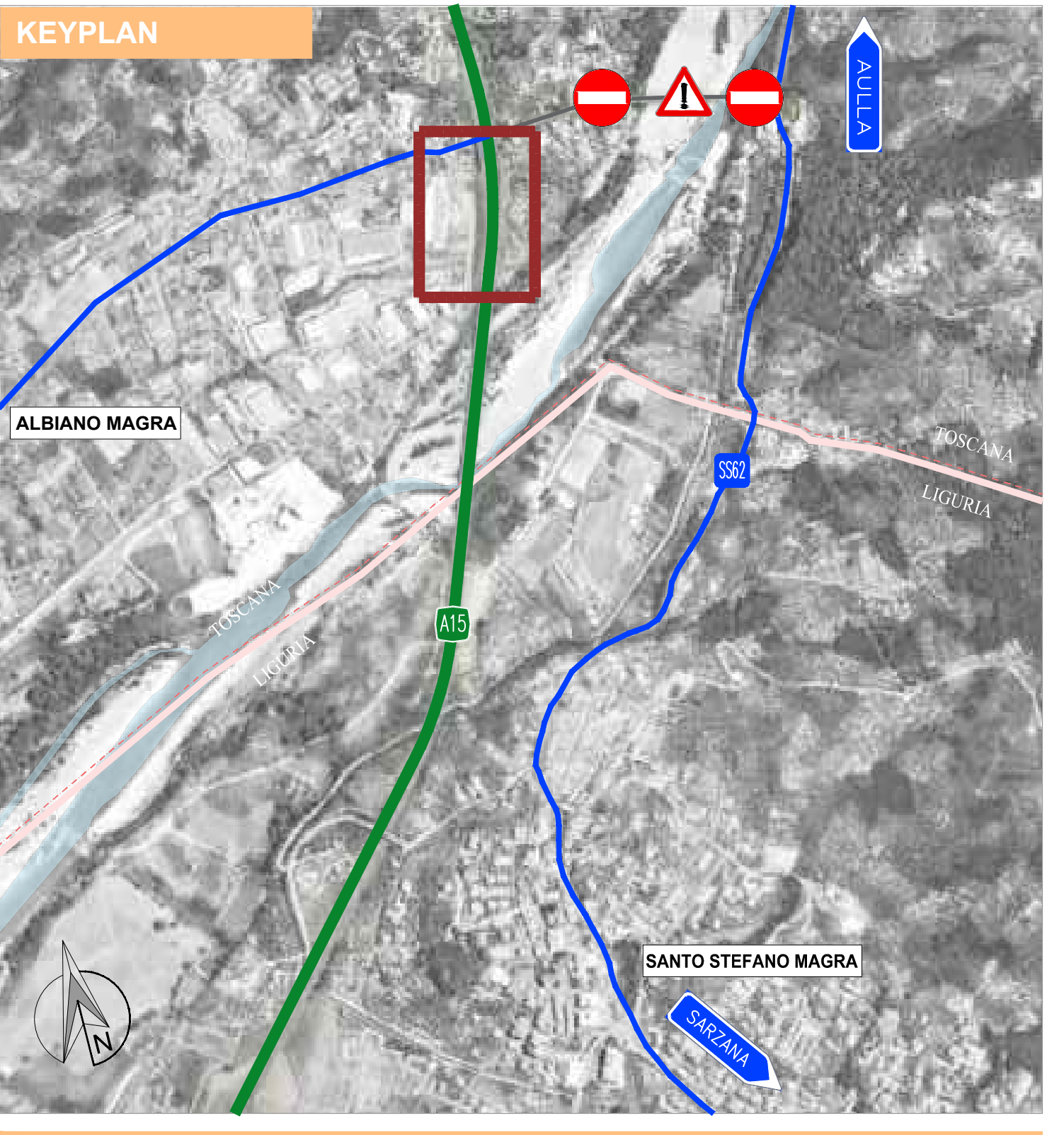
PROFILI CARREGGIATA - fuori scala



STRALCIO PLANIMETRICO CON POSIZIONE ATTUALE DELLA F.O. (UNICA INTERFERENZA IN AUTOSTRADA) - fuori scala

LEGENDA

- Rete Gas B.P. con tubo in acciaio Ø 250
- Rete Telecom
- Rete Telecom Coassiale
- Rete Acquedotto con tubo da 4"
- Rete Enel
- Illuminazione Pubblica
- Fognatura acque nere
- Fognatura acque bianche
- Fibre ottiche 7 BCP appese al viadotto
- Fibre ottiche appese al viadotto

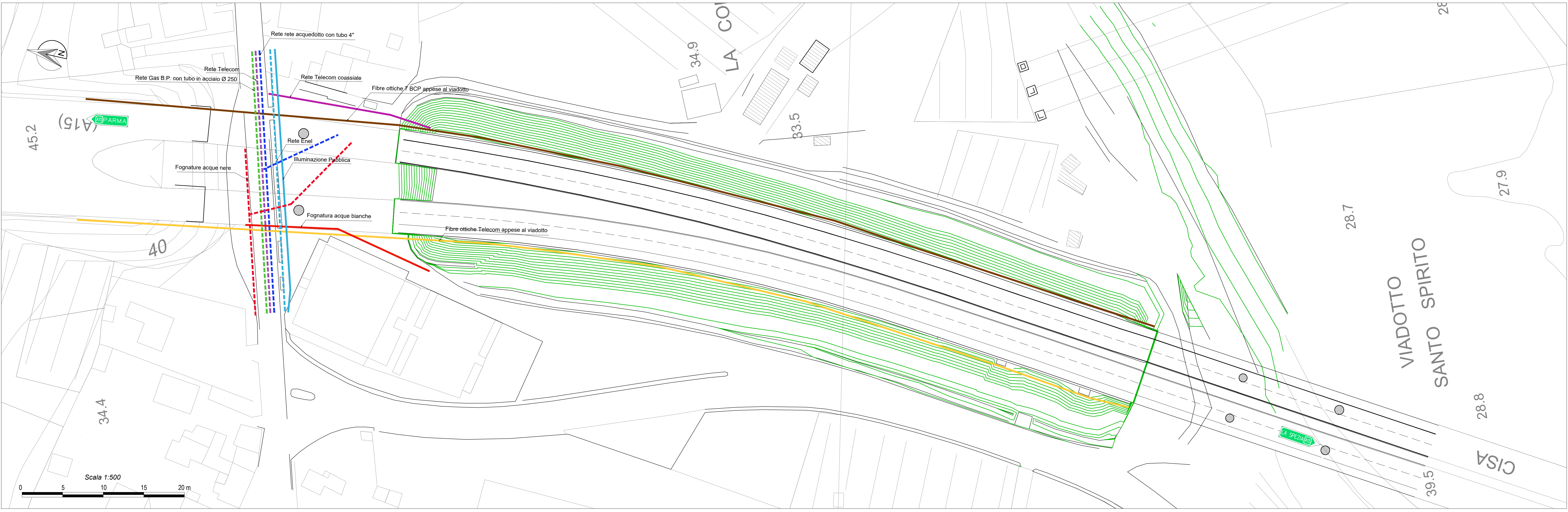


LEGENDA

- Area di intervento
- Autostrada A15
- confini regionali
- viabilità locale

STRALCIO PLANIMETRICO DELLE INTERFERENZE RELATIVE AI CAVI TELEFONICI IN RAMME E FIBRA OTTICA ricevuto dall'Ente Telecomitalia - fuori scala

OSSERVAZIONE: Italgas comunica l'assenza dell'impianto gas sull'area di intervento.



PLANIMETRIA DEI SOTTOSERVIZI - scala 1:500

ANAS SpA - Gruppo Ferrovie dello Stato Italiane

Cap. Soc. € 2.269.892.000,00 - Iscr. R.E.A. 1024961 - P.IVA 02133681003 - C.F. 80208450687

Sede legale: Via Manzambano, 10 - 00185 Roma - Tel. 06 44461 - Fax 06 446224

Sede Compartimentale: Viale del Milite, 26 - 50131 Firenze - Tel. 055 58401 - Fax 075 573497

Pro: anas.toscana@postacert.ans.it

STRUTTURA TERRITORIALE TOSCANA - AREA GESTIONE RETE

---

LAVORI DI COSTRUZIONE RAMPE DI COLLEGAMENTO FRA LA S.S.330 E L'AUTOSTRADA "A15" IN LOCALITA' ALBIANO MAGRA

**PROGETTO DEFINITIVO**

PROGETTISTA: Ing. Livio Rollè (VEGA Engineering) Ordine degli ingegneri della Provincia Lucca n. A776

GRUPPO DI PROGETTAZIONE: Vega Engineering

IL GEOLOGO: Geol. Roberto Maggioni (VEGA Engineering) Studio dei Geologi della Toscana n. A7688

COORDINATORE PER LA SICUREZZA IN FASE DI PROGETTAZIONE: Ing. Livio Rollè (VEGA Engineering) Ordine degli ingegneri della Provincia Lucca n. A776

VISTO: IL RESP. DEL PROCEDIMENTO: Ing. Giacomino Del Monaco (ANAS S.p.A.)

---

C14\_PLANIMETRIA DEI SOTTOSERVIZI

CODICE PROGETTO		NOME FILE		REVISIONE	SCALA
PROGETTO	LIV. PROG. N. PROG.	ELAB.		A	---

A	EMMISSIONE	Luogo	Ing. M. Fiorini	Ing. P. Bocci	Ing. L. Rollè
REV.	DESCRIZIONE	DATA	REDATTO	VERIFICATO	APPROVATO