

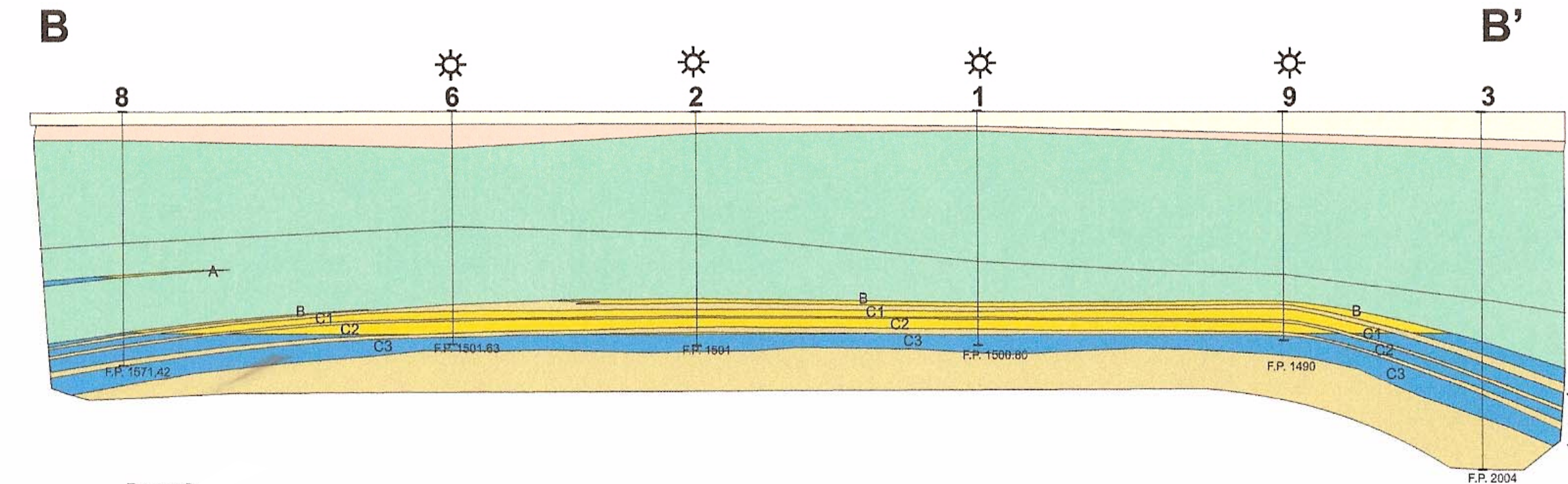
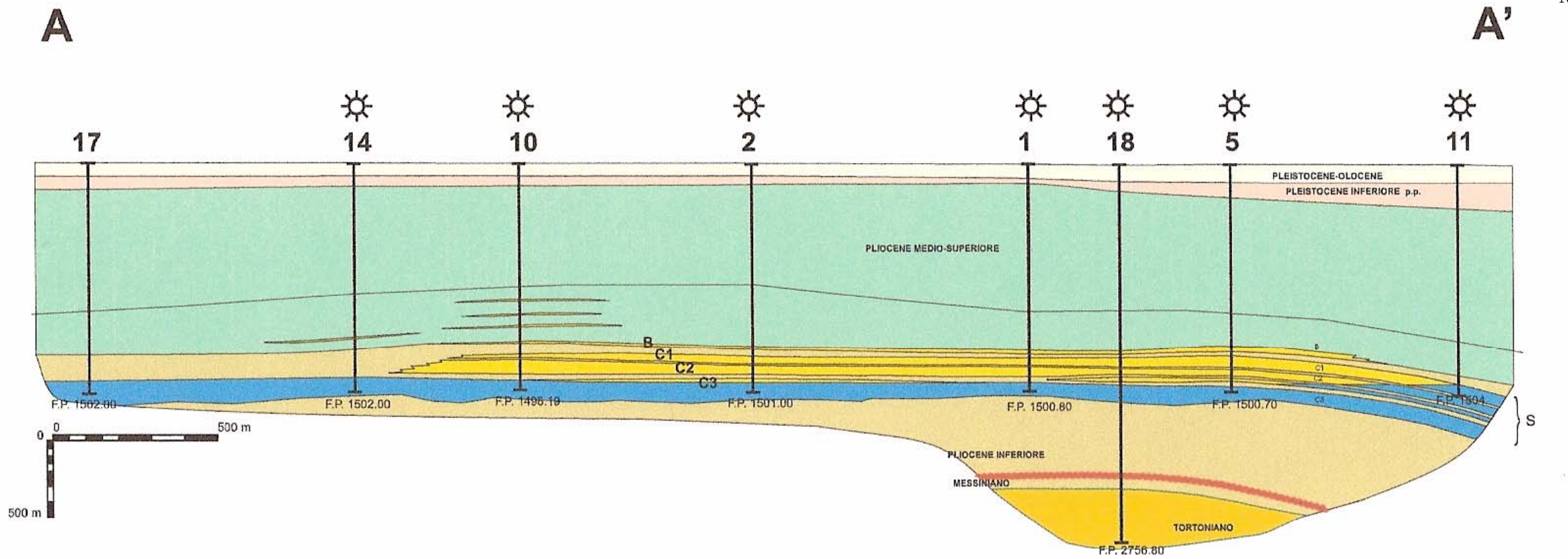
CONCESSIONE DI STOCCAGGIO DI
MODULAZIONE DI GAS NATURALE NEL
GIACIMENTO DI CORNEGLIANO (LO).

Studio di Impatto Ambientale

CESI

Tavola 14

Sezioni del giacimento



Legenda

- | | |
|--------------------------|--|
| Quaternario continentale | Orizzonti mineralizzati a gas |
| Sabbie di Asti | Acque salate |
| Argille del Santerno | Orizzonti utilizzabili per lo stoccaggio |
| Marne di Gallare | Pozzi produttivi a gas |
| Formazione di Caviaga | |

