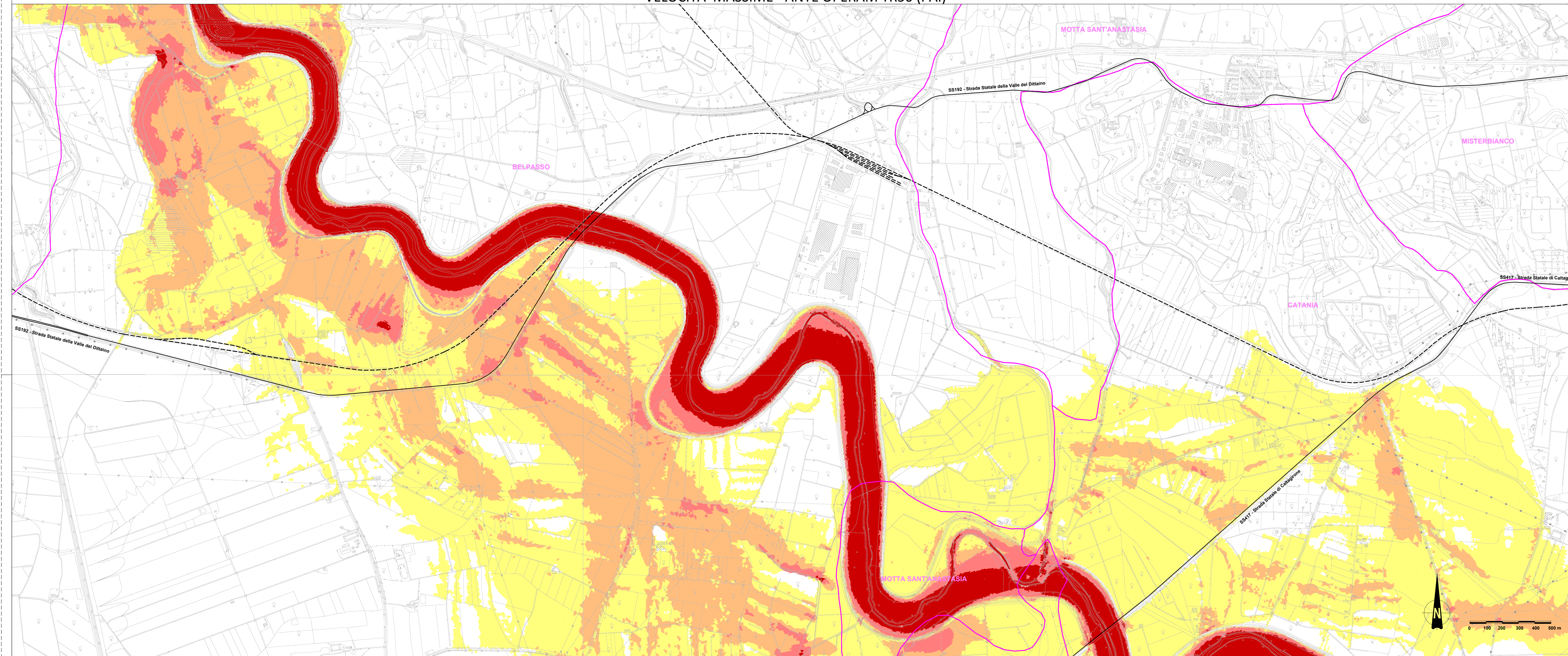
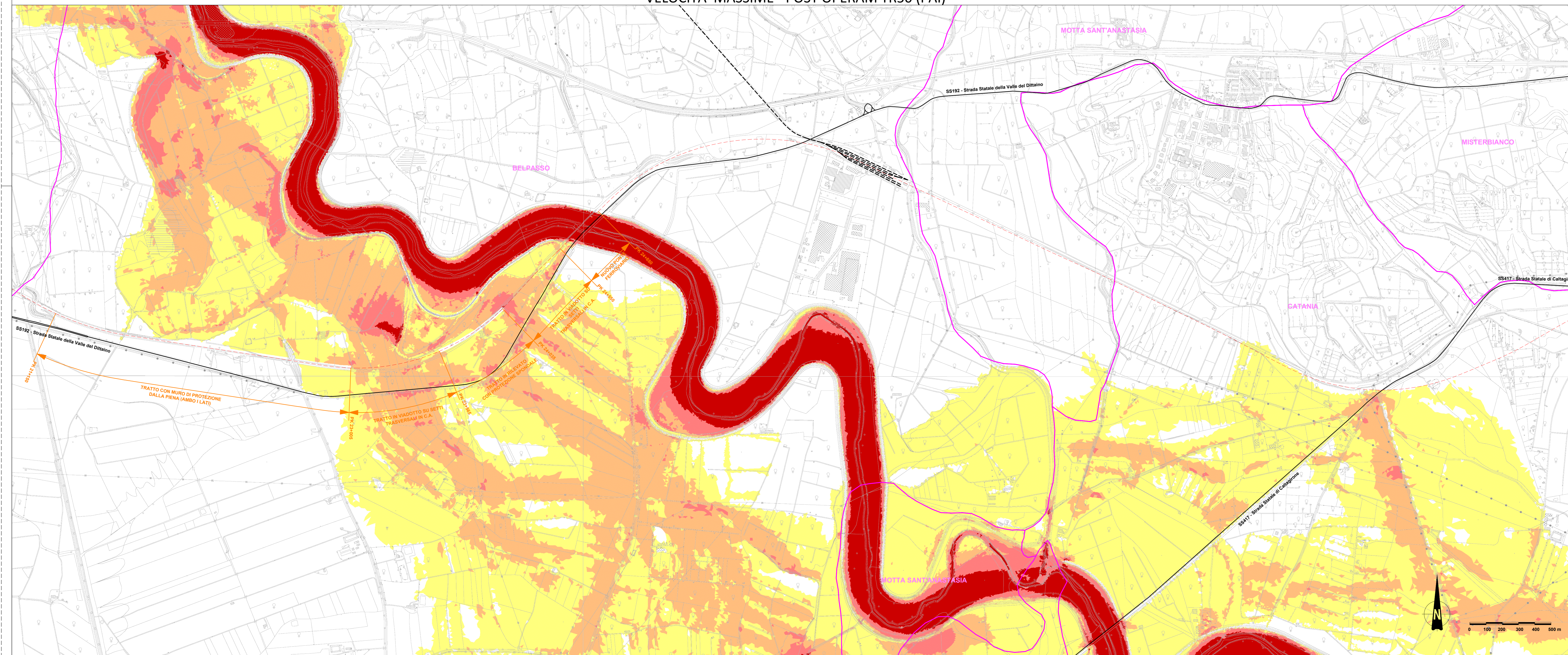


VELOCITA' MASSIME - ANTE OPERAM TR50 (PAI)



VELOCITA' MASSIME - POST OPERAM TR50 (PAI)



LEGENDA

- confini comunali
- BELPASSO comune
- linea ferroviaria esistente
- linea ferroviaria nello stato di progetto
- viabilità principale

VELOCITA' MASSIME [m/s]

- ≤ 0.50
- da 0.5 a 1.0
- da 1.0 a 2.0
- > 2.0

COMMITTENTE:

DIREZIONE LAVORI:

APPALTATORE:

PROGETTAZIONE:

PROGETTO ESECUTIVO DI MODIFICA
DIRETTRICE FERROVIARIA MESSINA - CATANIA - PALERMO
NUOVO COLLEGAMENTO PALERMO - CATANIA
RADDOPPIO DELLA TRATTA BICOCCA - CATENANUOVA
VARIANTE OPERE DI RISOLUZIONE CRITICITA' IDRAULICA SIMETO
 DISEGNO

ID - IDROLOGIA E IDRAULICA
 ID00 - ELABORATI GENERALI
 Modello 2D - Tr50 anni (PAI)-planimetria distribuzione delle velocità ante-post

APPALTATORE	PROGETTAZIONE	SCALA:
DIRETTORE TECNICO Ing. M. RUFFO	DIRETTORE DELLA PROGETTAZIONE Ing. G.TANZI	1:10.000

COMMESSA	LOTTO	FASE	ENTE	TIPO DOC.	OPERA/DISCIPLINA	PROGR.	REV.
RS39	10	V	ZI	P4	ID00000	002	A

Rev.	Descrizione	Redatto	Data	Verificato	Data	Approvato	Data	Autorizzato	Data
A	EMISSIONE ESECUTIVA	E. Ruffo	16/06/2011	A. Pizzo	16/06/2011	G. Tanzi	16/06/2011	Ing. G. TANZI	