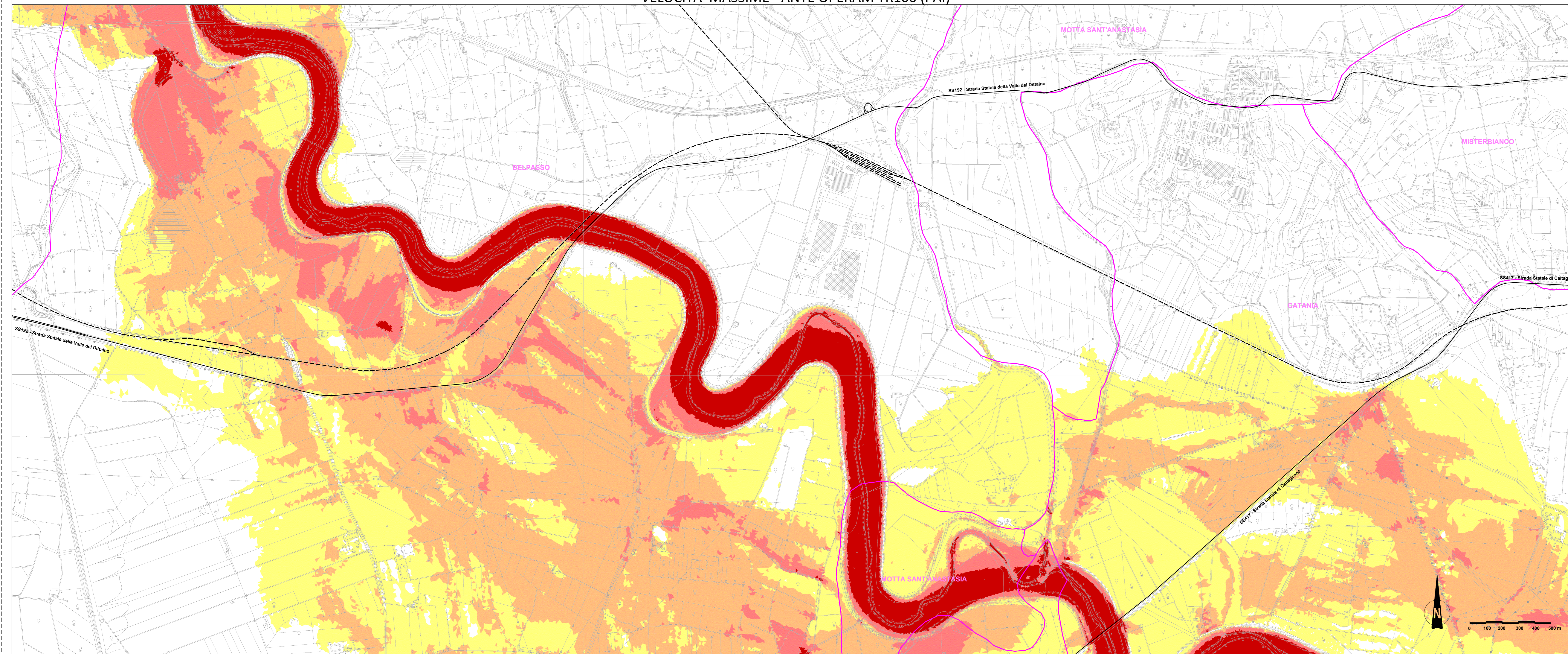
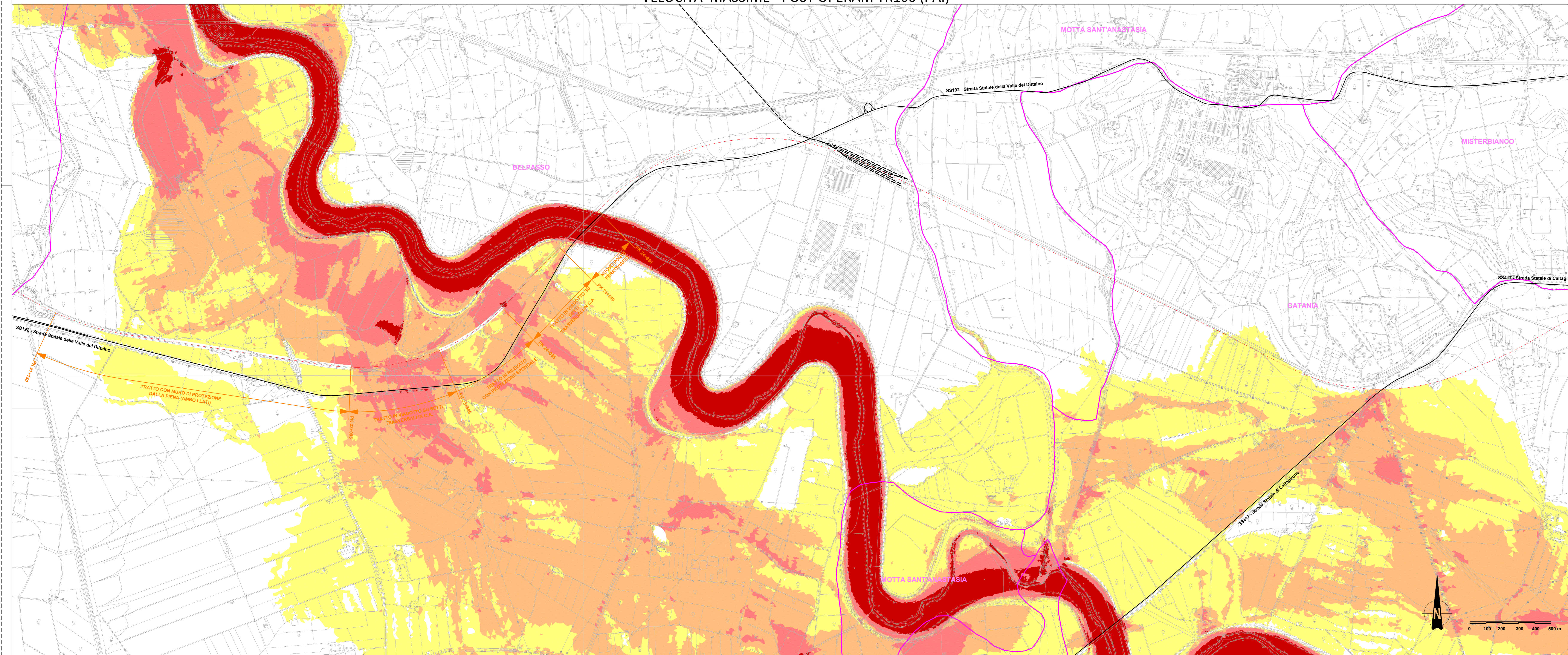


VELOCITA' MASSIME - ANTE OPERAM TR100 (PAI)



VELOCITA' MASSIME - POST OPERAM TR100 (PAI)



- LEGENDA**
- confini comunali
 - BELPASSO comune
 - linea ferroviaria esistente
 - linea ferroviaria nello stato di progetto
 - viabilità principale
- VELOCITA' MASSIME [m/s]**
- ≤ 0.50
 - da 0.5 a 1.0
 - da 1.0 a 2.0
 - > 2.0

COMMITTENTE: **RFI**
RETE FERROVIARIA ITALIANA
GRUPPO FERROVIE DELLO STATO

DIREZIONE LAVORI: **ITAFERR**
GRUPPO FERROVIE DELLO STATO

APPALTATORE: **salini impregio** **ASTALDI**

PROGETTAZIONE: **TECH PROJECT** **Lombardi**

PROGETTO ESECUTIVO DI MODIFICA
DIRETTRICE FERROVIARIA MESSINA - CATANIA - PALERMO
NUOVO COLLEGAMENTO PALERMO - CATANIA
RADDOPPIO DELLA TRATTA BICOCCA - CATENANUOVA
VARIANTE OPERE DI RISOLUZIONE CRITICITÀ IDRAULICA SIMETO
DISEGNO

ID - IDROLOGIA E IDRAULICA
ID00 - ELABORATI GENERALI
Modello 2D - Tr100 anni (PAI)-planimetria distribuzione delle velocità ante-post

APPALTATORE DIRETTORE TECNICO Ing. M. RUFFO	PROGETTAZIONE DIRETTORE DELLA PROGETTAZIONE Ing. G.TANZI	SCALA: 1:10.000
---	--	------------------------

COMMESSA	LOTTO	FASE	ENTE	TIPO DOC.	OPER./DISCIPLINA	PROGR.	REV.
RS39	10	V	ZI	P4	ID00/00	004	A

Rev.	Descrizione	Redatto	Data	Verificato	Data	Approvato	Data	Autorizzato	Data
A	EMMISSIONE ESECUTIVA	E.Ruffo	Febbraio 2018	A.Tanzi	Febbraio 2018	G.Tanzi	Febbraio 2018	Ing. G.TANZI	Febbraio 2018