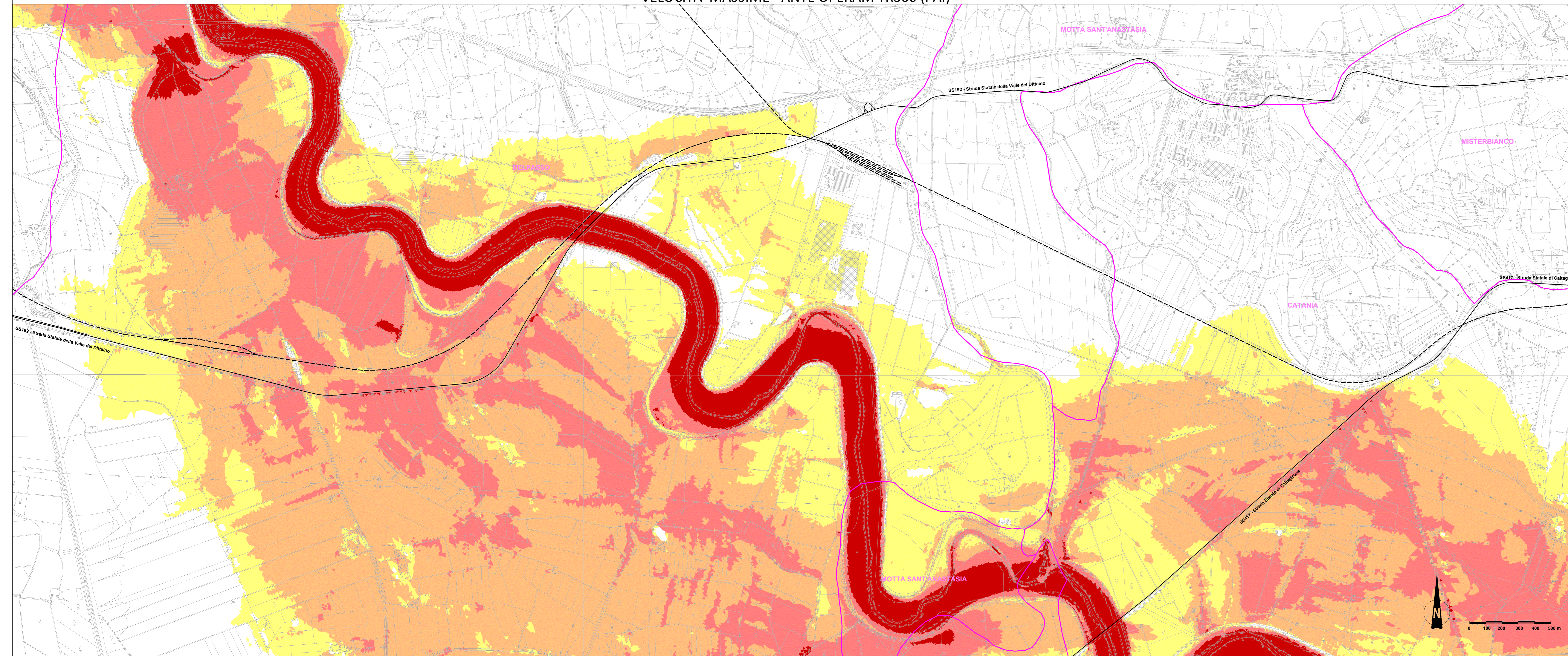
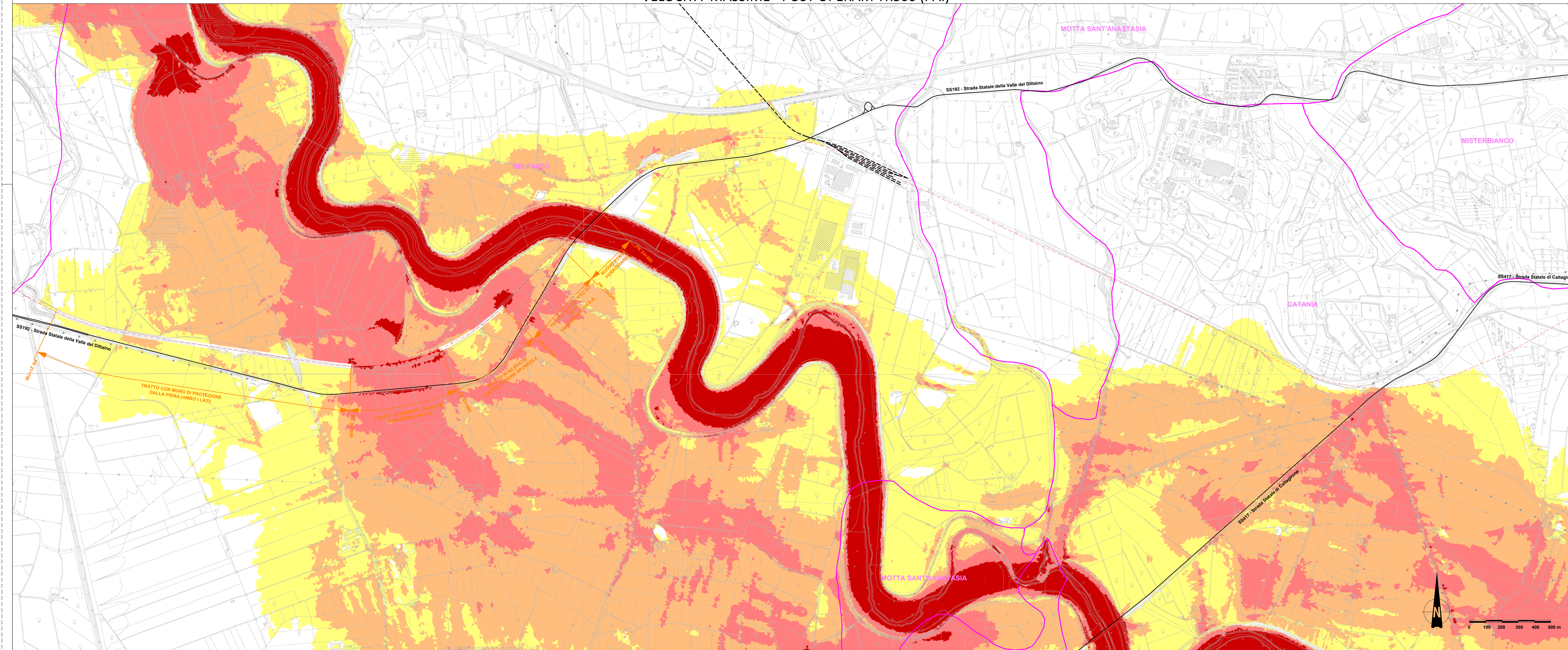


VELOCITA' MASSIME - ANTE OPERAM TR300 (PAI)



VELOCITA' MASSIME - POST OPERAM TR300 (PAI)



- LEGENDA**
- confini comunali
  - BELPASSO comune
  - linea ferroviaria esistente
  - linea ferroviaria nello stato di progetto
  - viabilità principale
- VELOCITA' MASSIME [m/s]**
- ≤ 0.50
  - da 0.5 a 1.0
  - da 1.0 a 2.0
  - > 2.0

COMMITTENTE: GRUPPO FERROVIE DELLO STATO

DIREZIONE LAVORI: GRUPPO FERROVIE DELLO STATO

APPALTATORE: MANDATARIA: MANDANTI:

PROGETTAZIONE: MANDATARIA: MANDANTI:

**PROGETTO ESECUTIVO DI MODIFICA**  
**DIRETTRICE FERROVIARIA MESSINA - CATANIA - PALERMO**  
**NUOVO COLLEGAMENTO PALERMO - CATANIA**  
**RADDOPPIO DELLA TRATTA BICOCCA - CATENANUOVA**  
**VARIANTE OPERE DI RISOLUZIONE CRITICITÀ IDRICA SIMETO**  
 DISEGNO  
 ID - IDROLOGIA E IDRICA  
 ID00 - ELABORATI GENERALI  
 Modello 2D - T300 anni (PAI)-planimetria distribuzione delle velocità ante-post

APPALTATORE	PROGETTAZIONE	SCALA:						
DIRETTORE TECNICO Ing. M. RUFFO	DIRETTORE DELLA PROGETTAZIONE Ing. G. TANZI	1:10.000						
COMMESSA	LOTTO	FASE	ENTE	TIPO DOC.	OPERA/DISCIPLINA	PROGR.	REV.	
RS39	10	V	ZZ	P4	ID0000	006	A	
Rev.	Descrizione	Redatto	Data	Verificato	Data	Approvato	Data	Autorizzato Data
A	EMISSIONE ESECUTIVA	Il Progettista	Febbraio 2018	AP/Pross	Febbraio 2018	Il Tecnico	Febbraio 2018	Ing. G. TANZI
								Febbraio 2018
File: RS39-10-V-ZZ-P4-ID0000-006_A.DWG								n. Elab: