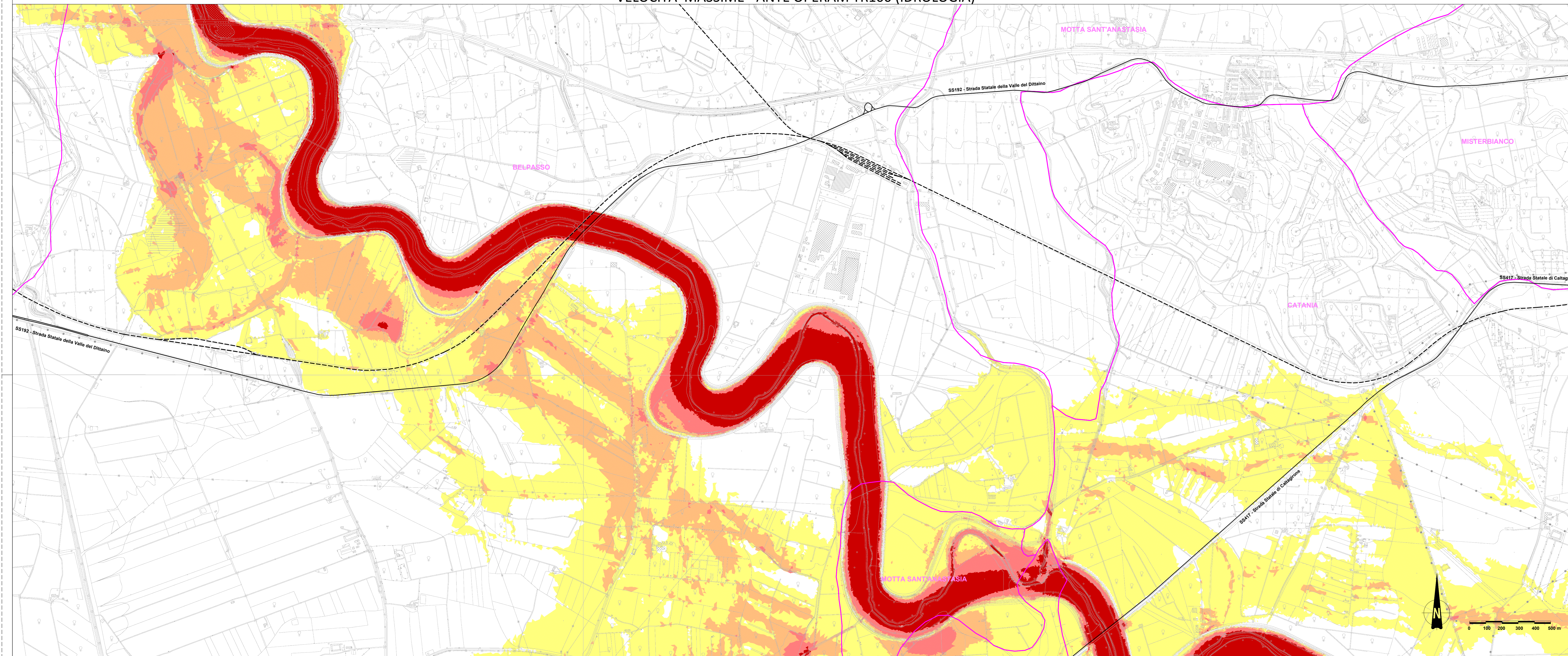
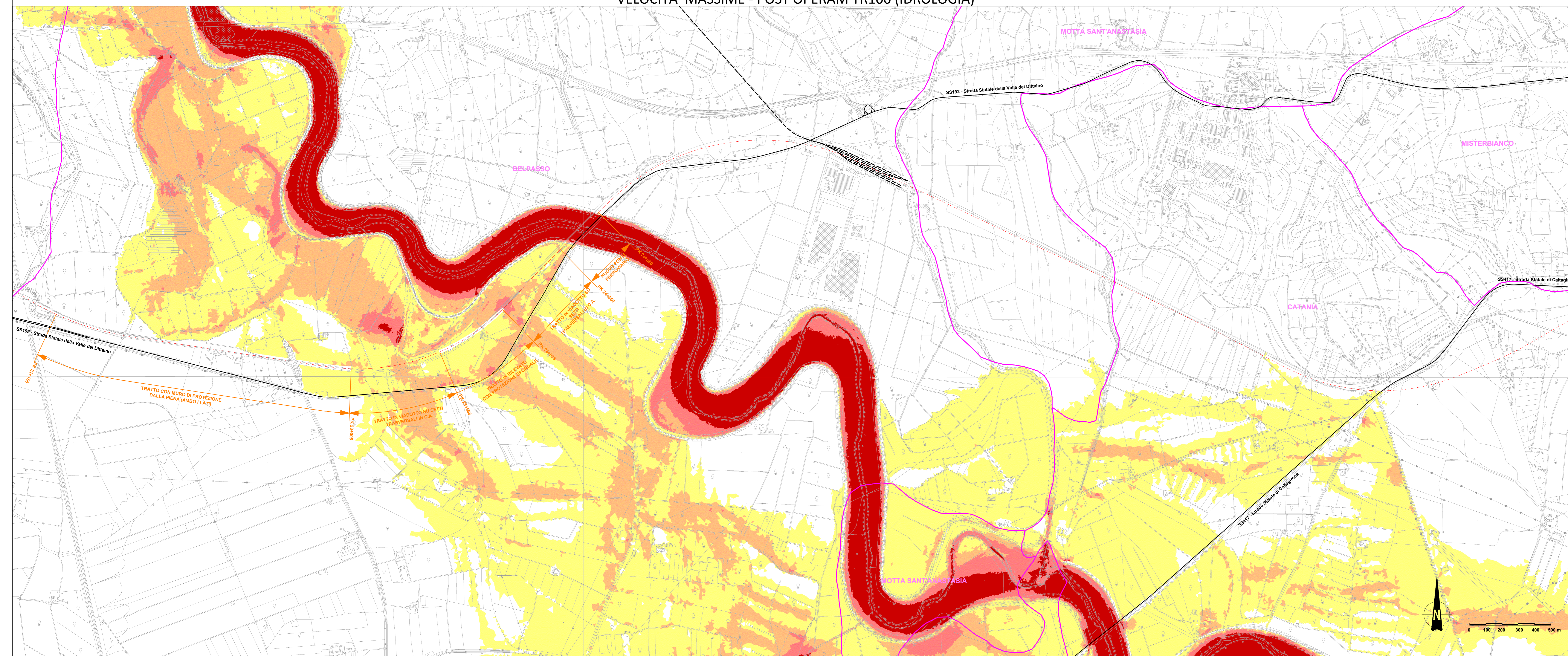


VELOCITA' MASSIME - ANTE OPERAM TR100 (IDROLOGIA)



VELOCITA' MASSIME - POST OPERAM TR100 (IDROLOGIA)



LEGENDA

- confini comunali
- BELPASSO comune
- linea ferroviaria esistente
- linea ferroviaria nello stato di progetto
- viabilità principale

VELOCITA' MASSIME [m/s]

- ≤ 0.50
- da 0.5 a 1.0
- da 1.0 a 2.0
- > 2.0

COMMITTENTE: **GRUPPO FERROVIE DELLO STATO**

DIREZIONE LAVORI: **GRUPPO FERROVIE DELLO STATO**

APPALTATORE: MANDATARIA: MANDANTI:

PROGETTAZIONE: MANDATARIA: MANDANTI:

PROGETTO ESECUTIVO DI MODIFICA
DIRETTRICE FERROVIARIA MESSINA - CATANIA - PALERMO
NUOVO COLLEGAMENTO PALERMO - CATANIA
RADDOPPIO DELLA TRATTA BICOCCA - CATENANUOVA
VARIANTE OPERE DI RISOLUZIONE CRITICITÀ IDRAULICA SIMETO
 DISEGNO

ID - IDROLOGIA E IDRAULICA
 ID00 - ELABORATI GENERALI
 Modello 2D - Tr100 anni (Idrologia)-planimetria distribuzione delle velocità ante-post

APPALTATORE	PROGETTAZIONE	SCALA:
DIRETTORE TECNICO Ing. M. RUFFO	DIRETTORE DELLA PROGETTAZIONE Ing. G. TANZI	1:10.000

Rev.	Descrizione	Redatto	Data	Verificato	Data	Approvato	Data	Autorizzato	Data
A	EMMISSIONE ESECUTIVA	Il Progettista	Febbraio 2018	AP/Pross	Febbraio 2018	Il Tecnico	Febbraio 2018	Ing. G. TANZI	Febbraio 2018

File: RS39-10-V-ZZ-P4-ID0000-010_A.DWG n. Elab: