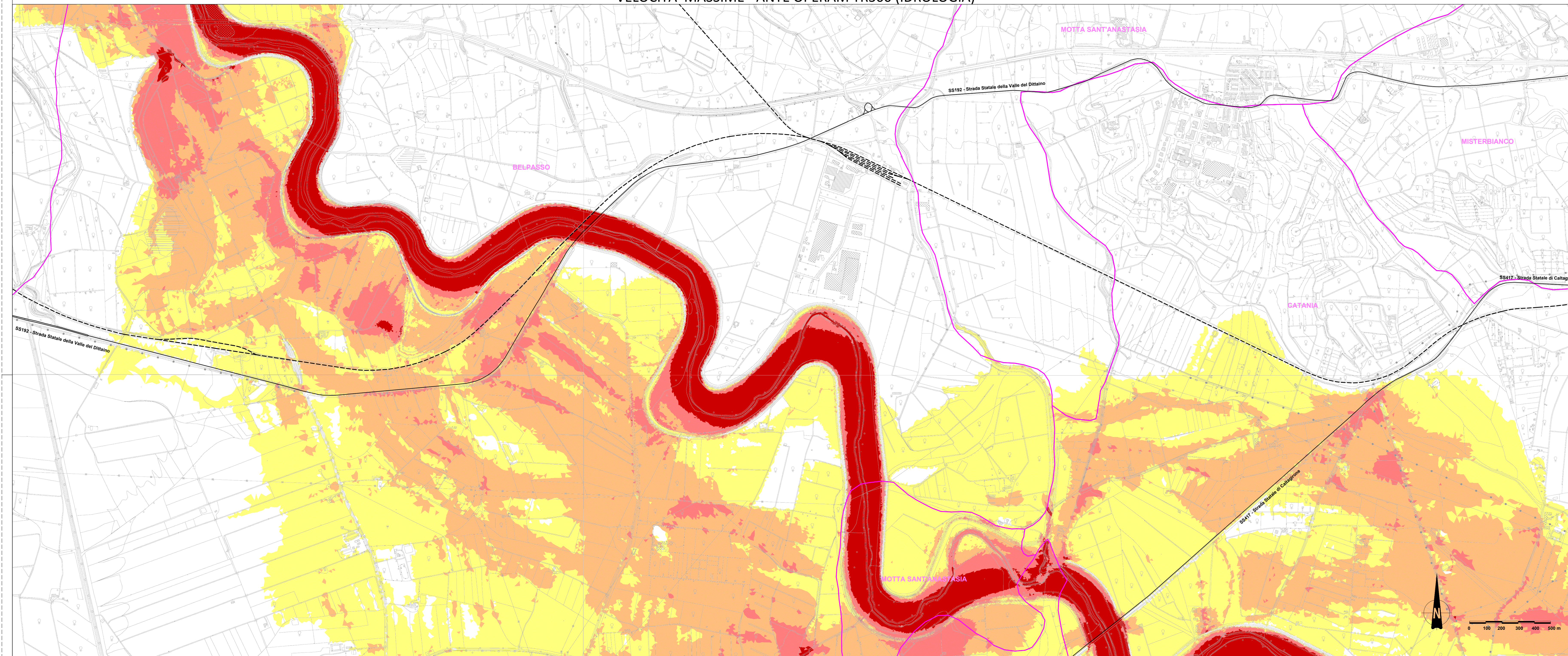
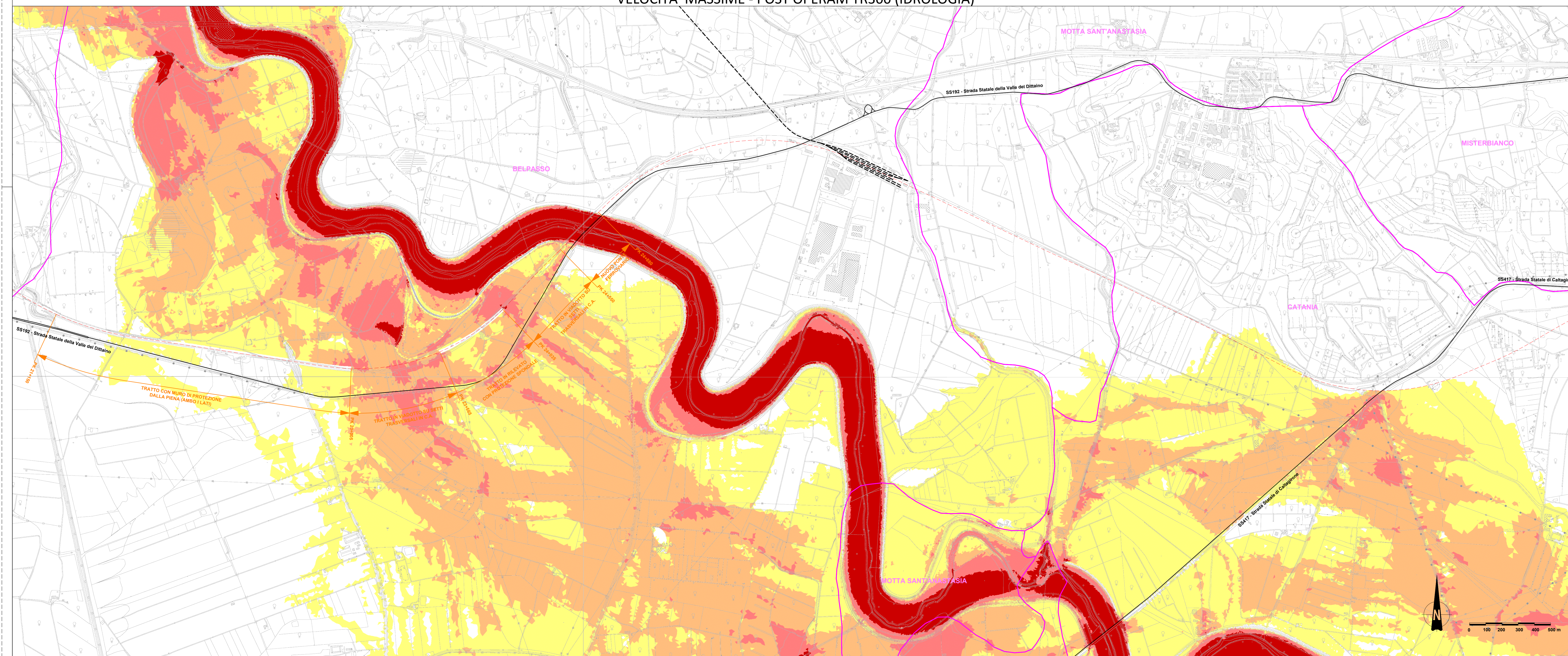


VELOCITA' MASSIME - ANTE OPERAM TR300 (IDROLOGIA)



VELOCITA' MASSIME - POST OPERAM TR300 (IDROLOGIA)



LEGENDA

- confini comunali
- BELPASSO comune
- linea ferroviaria esistente
- linea ferroviaria nello stato di progetto
- viabilità principale

VELOCITA' MASSIME [m/s]

- ≤ 0.50
- da 0.5 a 1.0
- da 1.0 a 2.0
- > 2.0

COMMITTENTE: **RFI**
GRUPPO FERROVIE DELLO STATO

DIREZIONE LAVORI: **ITALFERR**
GRUPPO FERROVIE DELLO STATO

APPALTATORE: MANDATARIA: **salini impregilo** MANDANTI: **ASTALDI** **G4** **EPR**

PROGETTAZIONE: MANDATARIA: **TECH PROJECT** MANDANTI: **Lombardi** **Lombardi**

PROGETTO ESECUTIVO DI MODIFICA
DIRETTRICE FERROVIARIA MESSINA - CATANIA - PALERMO
NUOVO COLLEGAMENTO PALERMO - CATANIA
RADDOPPIO DELLA TRATTA BICOCCA - CATENANUOVA
VARIANTE OPERE DI RISOLUZIONE CRITICITÀ IDRAULICA SIMETO
 DISEGNO
 ID - IDROLOGIA E IDRAULICA
 ID00 - ELABORATI GENERALI
 Modello 2D - T300 anni (Idrologia)-planimetria distribuzione delle velocità ante-post

APPALTATORE	PROGETTAZIONE		SCALA:						
DIRETTORE TECNICO Ing. M. RUFFO	DIRETTORE DELLA PROGETTAZIONE Ing. G. TANZI		1:10.000						
COMMESSA	LOTTO	FASE	ENTE	TIPO DOC.	OPERADISCIPLINA	PROGR.	REV.		
RS39	10	V	ZZ	P4	ID00000	012	A		
Rev.	Descrizione	Redatto	Data	Verificato	Data	Approvato	Data	Autorizzato	Data
A	EMISSIONE ESECUTIVA	in studio	Febbraio 2015	APR/2015	Febbraio 2015	03/2015	Febbraio 2015	Ing. G. TANZI	Febbraio 2015
File: RS39-10-V-ZZ-P4-ID00000-012_A.DWG									