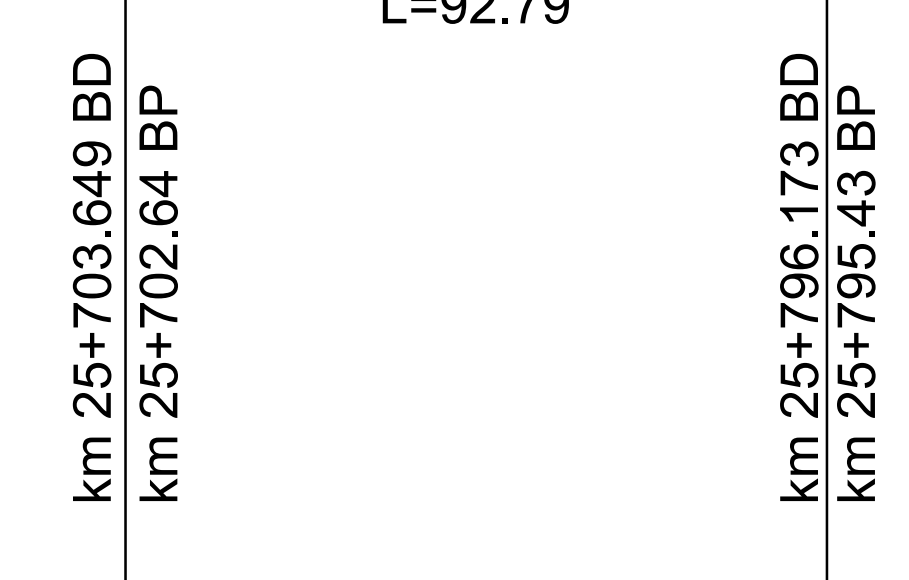
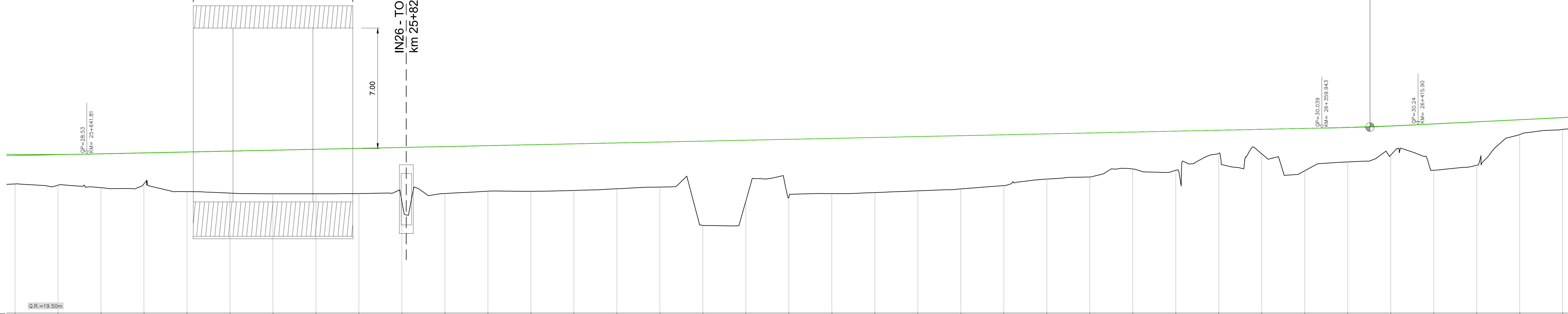


PR	= 26.387.920
QV	= 30.098
DP	= 0.290
R	= -20000.000
T	= 27.977
F	= 0.020

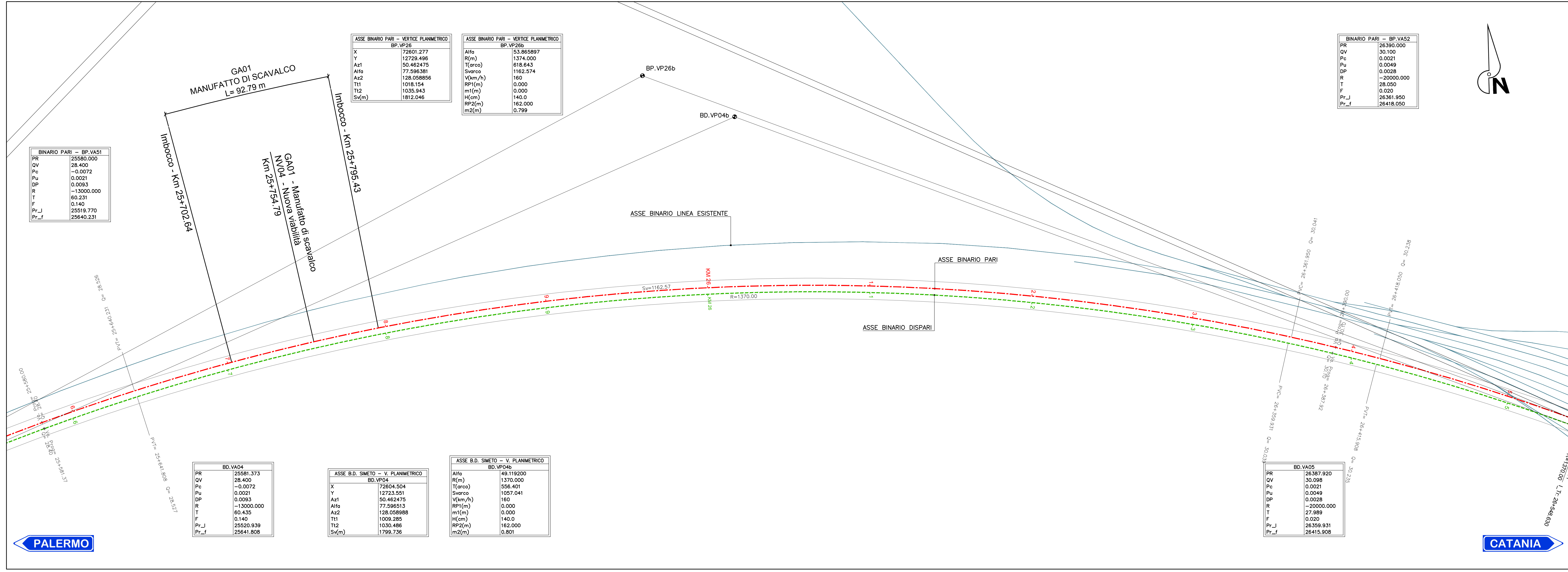
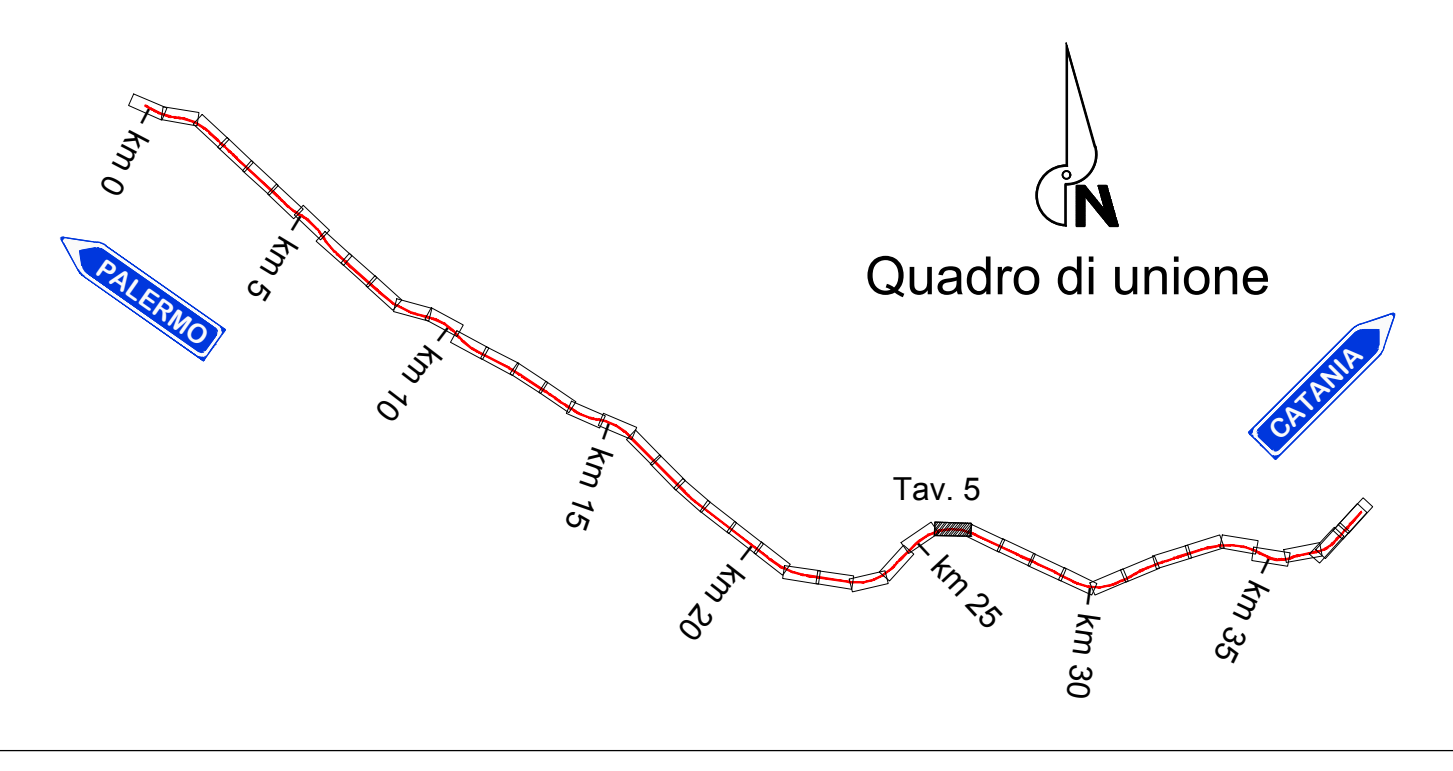
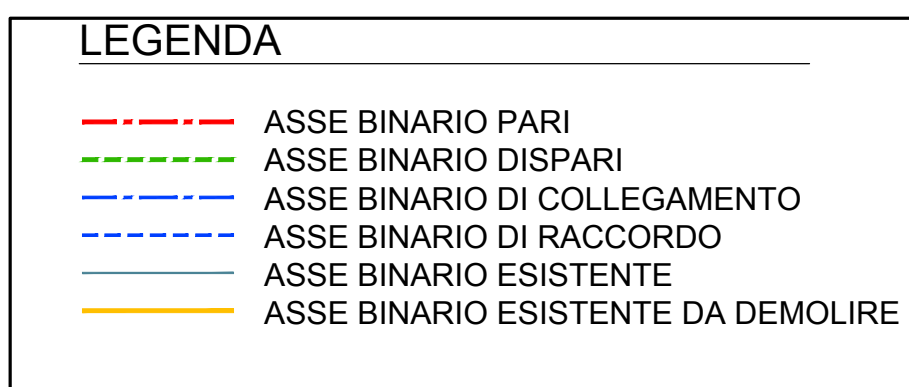
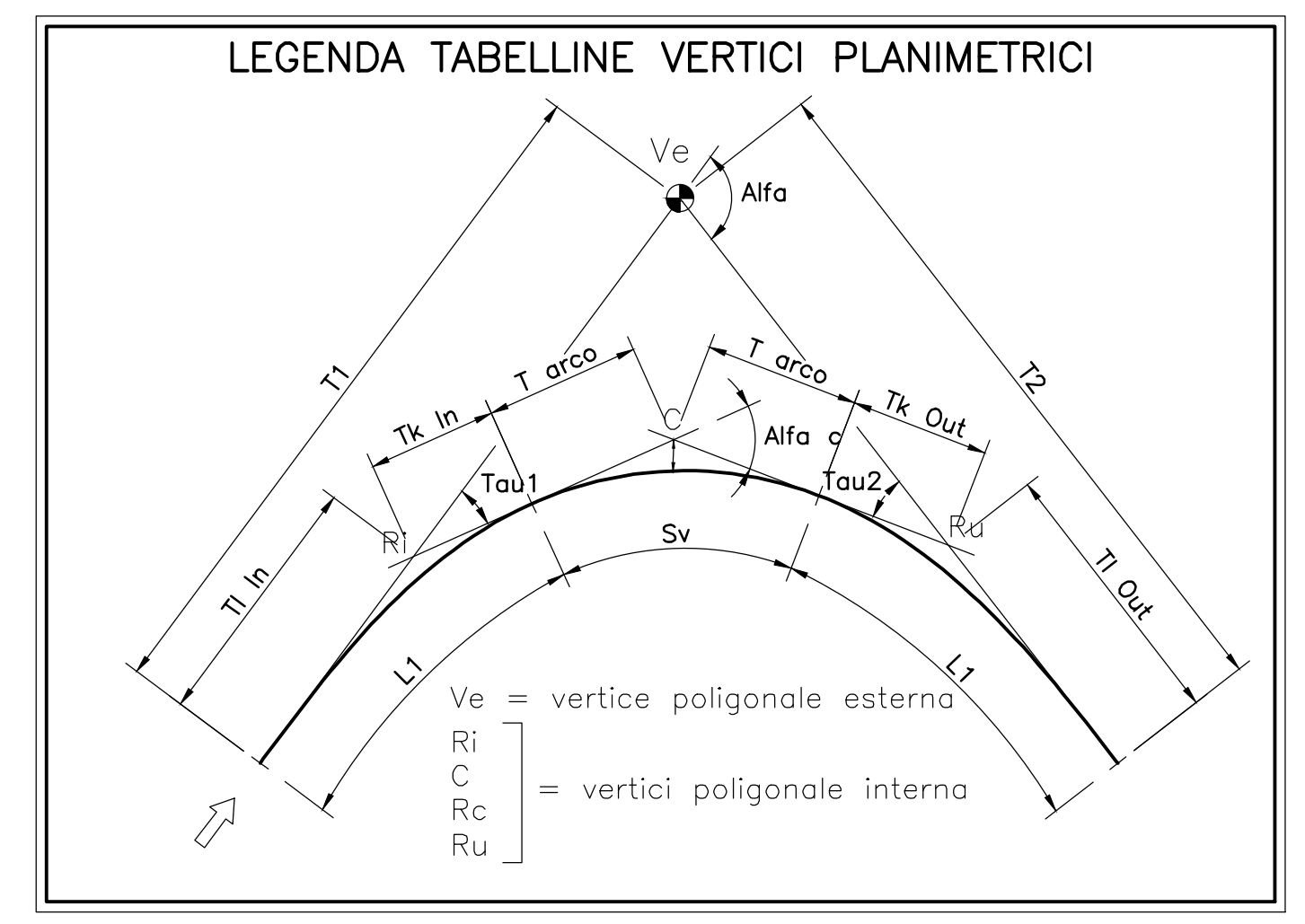
GA01 - NV04
 MANUFATTO DI SCAVALCO
 NUOVA VIABILITA'
 L=92.79



IN26 - TOMBINO SCATOLARE 0,00x3,00
 km 25+827.55



PROGRESSIVE	QUOTE PROGETTO	ETTOMETRICHE	SOPRAELEVAZIONE	ANDAMENTO PLANIMETRICO
25400.00	28.506	5+800.00		
25425.00	28.503	25+825.00		
25450.00	28.544	25+850.00		
25475.00	28.597	25+875.00		
25500.00	28.609	25+900.00		
25525.00	28.702	25+925.00		
25550.00	28.755	25+950.00		
25575.00	28.808	25+975.00		
25600.00	28.860	25+800.00		
25625.00	28.913	25+825.00		
25650.00	28.965	25+850.00		
25675.00	29.018	25+875.00		
25700.00	29.071	25+900.00		
25725.00	29.123	25+925.00		
25750.00	29.176	25+950.00		
25775.00	29.228	25+975.00		
25800.00	29.281	26+000.00		
25825.00	29.334	26+025.00		
25850.00	29.386	26+050.00		
25875.00	29.439	26+075.00		
25900.00	29.492	26+100.00		
25925.00	29.544	26+125.00		
25950.00	29.597	26+150.00		
25975.00	29.650	26+175.00		
26000.00	29.702	26+200.00		
26025.00	29.755	26+225.00		
26050.00	29.807	26+250.00		
26075.00	29.860	26+275.00		
26100.00	29.913	26+300.00		
26125.00	29.965	26+325.00		
26150.00	30.018	26+350.00		
26175.00	30.071	26+375.00		
26200.00	30.123	26+400.00		
26225.00	30.176	26+425.00		
26250.00	30.228	26+450.00		
26275.00	30.281	26+475.00		
26300.00	30.334	26+500.00		



ASSE BINARIO PARI - VERTICE PLANIMETRICO BP.VP26	
X	72601.277
Y	12729.496
As1	50.482475
Alfa	77.598581
As2	128.058856
Ti1	1018.154
Ti2	1035.843
Sv(m)	1812.046

ASSE BINARIO PARI - VERTICE PLANIMETRICO BP.VP26b	
Alfa	53.865897
R(m)	1374.000
T(arco)	618.643
Sv(m)	1182.574
V(m/s)	160
RP1(m)	0.000
m1(m)	0.000
H(cm)	140.0
RP2(m)	162.000
m2(m)	0.789

BINARIO PARI - BP.VAS2	
PR	26390.000
QV	30.100
Pe	0.0021
Pu	0.0049
DP	0.0028
R	-20000.000
T	28.050
F	0.020
Pv_J	26361.950
Pv_I	26418.050

BINARIO PARI - BP.VAS1	
PR	25580.000
QV	28.400
Pe	-0.0072
Pu	0.0021
DP	0.0093
R	-13000.000
T	60.231
F	0.140
Pv_J	25519.770
Pv_I	25640.231

BD.VA04	
PR	25581.373
QV	28.400
Pe	-0.0072
Pu	0.0021
DP	0.0093
R	-13000.000
T	60.435
F	0.140
Pv_J	25520.939
Pv_I	25641.808

ASSE B.D. SIMETO - V. PLANIMETRICO BD.VP04	
X	72604.504
Y	12723.551
As1	50.482475
Alfa	77.598513
As2	128.058988
Ti1	1008.288
Ti2	1030.486
Sv(m)	1799.736

ASSE B.D. SIMETO - V. PLANIMETRICO BD.VP04b	
Alfa	49.119200
R(m)	1370.000
T(arco)	556.401
Sv(m)	1057.041
V(m/s)	160
RP1(m)	0.000
m1(m)	0.000
H(cm)	140.0
RP2(m)	162.000
m2(m)	0.801

BD.VA05	
PR	26387.920
QV	30.098
Pe	0.0021
Pu	0.0049
DP	0.0028
R	-20000.000
T	27.989
F	0.020
Pv_J	26359.931
Pv_I	26415.908

COMMITTENTE: **RFI** GRUPPO FERROVIE DELLO STATO

DIREZIONE LAVORI: **ITALFER** GRUPPO FERROVIE DELLO STATO

APPALTATORE: **salini impregilo** MANDATARIA; **ASTALDI** MANDATARI

PROGETTAZIONE: **TECH PROJECT** MANDATARIA; **Lombardi** MANDATARI

PROGETTO ESECUTIVO DI MODIFICA
 DIRETTRICE FERROVIARIA MESSINA - CATANIA - PALERMO
 NUOVO COLLEGAMENTO PALERMO - CATANIA
 RADDOPPIO DELLA TRATTA BICOCCA - CATENANUOVA
 VARIANTE OPERE DI RISOLUZIONE CRITICITÀ IDRAULICA SIMETO
 DISEGNO

IF - INFRASTRUTTURA
 IF01 - Elaborati generali
 Profilo longitudinale e Planimetria di tracciamento Asse Dispari
 Tav. 5

APPALTATORE	PROGETTAZIONE	SCALA:
DIRETTORE TECNICO Ing. M. RUFFO	DIRETTORE DELLA PROGETTAZIONE Ing. G. TANZI	1:1000/100

COMMESSA	LOTTO	FASE	ENTE	TIPO DOC.	OPERA/DISCIPLINA	PROGR.	REV.
RS39	10	V	ZZ	PZ	IF010100	010	A

Rev.	Descrizione	Redatto	Data	Verificato	Data	Approvato	Data	Autorizzato	Data
A	EMISSIONE ESECUTIVA	C. Piro	Febbraio 2010	A. Neri	Febbraio 2010	G. Tanzi	Febbraio 2010	Ing. G. TANZI	

File: RS39-10-V-ZZ-PZ-IF0100-010_ADWG [n. Elab.]