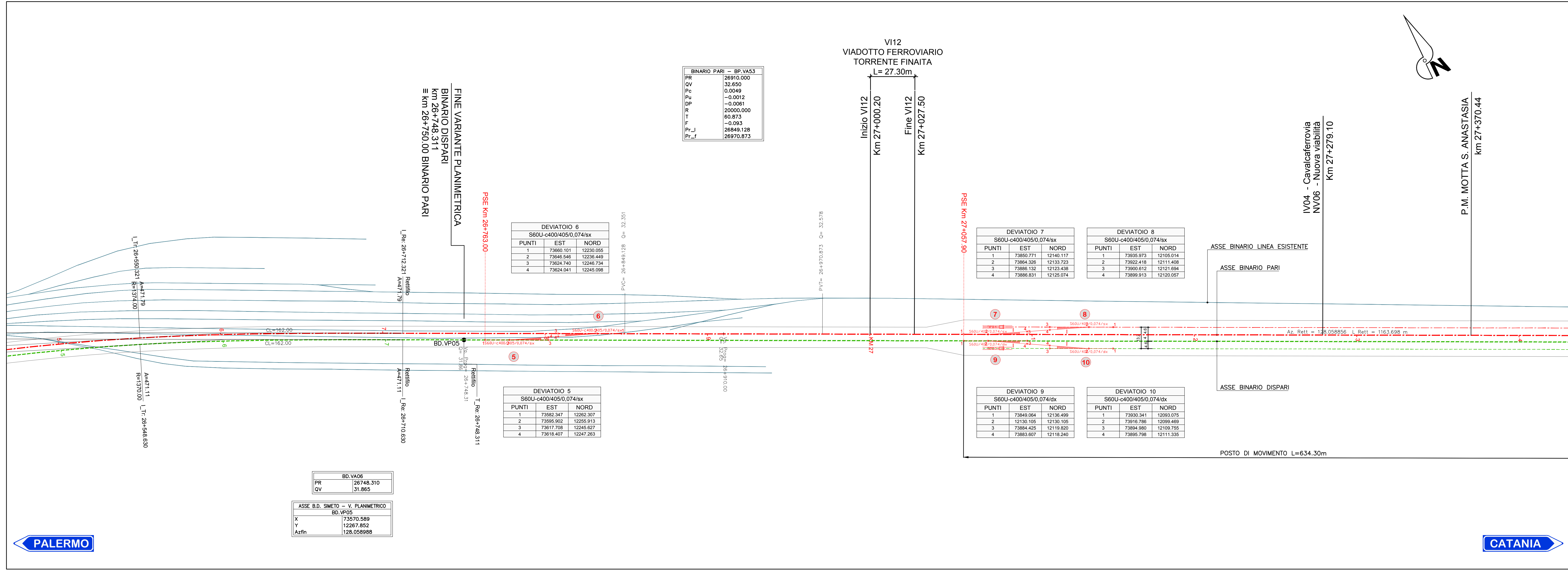
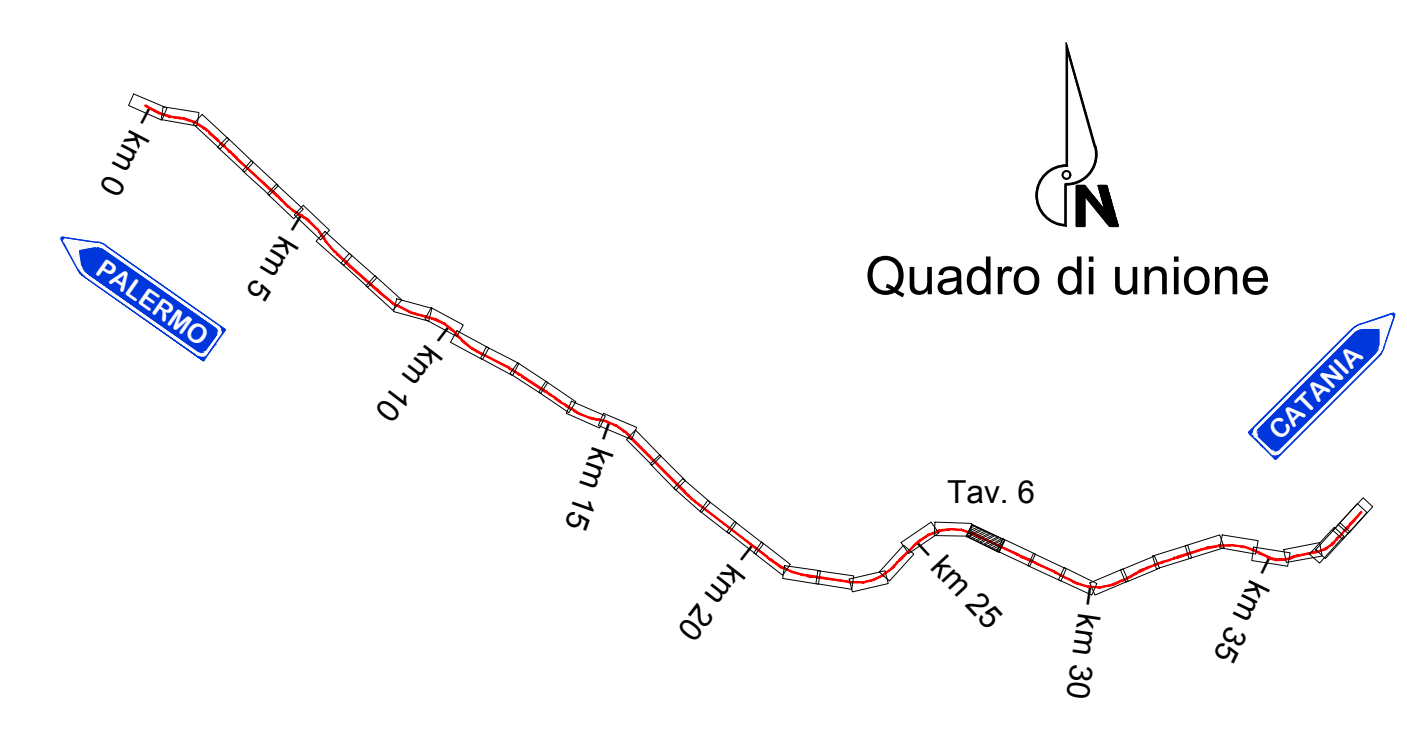
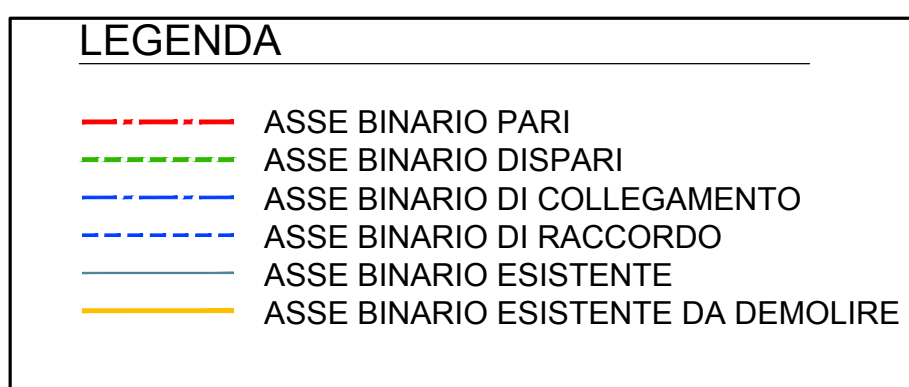
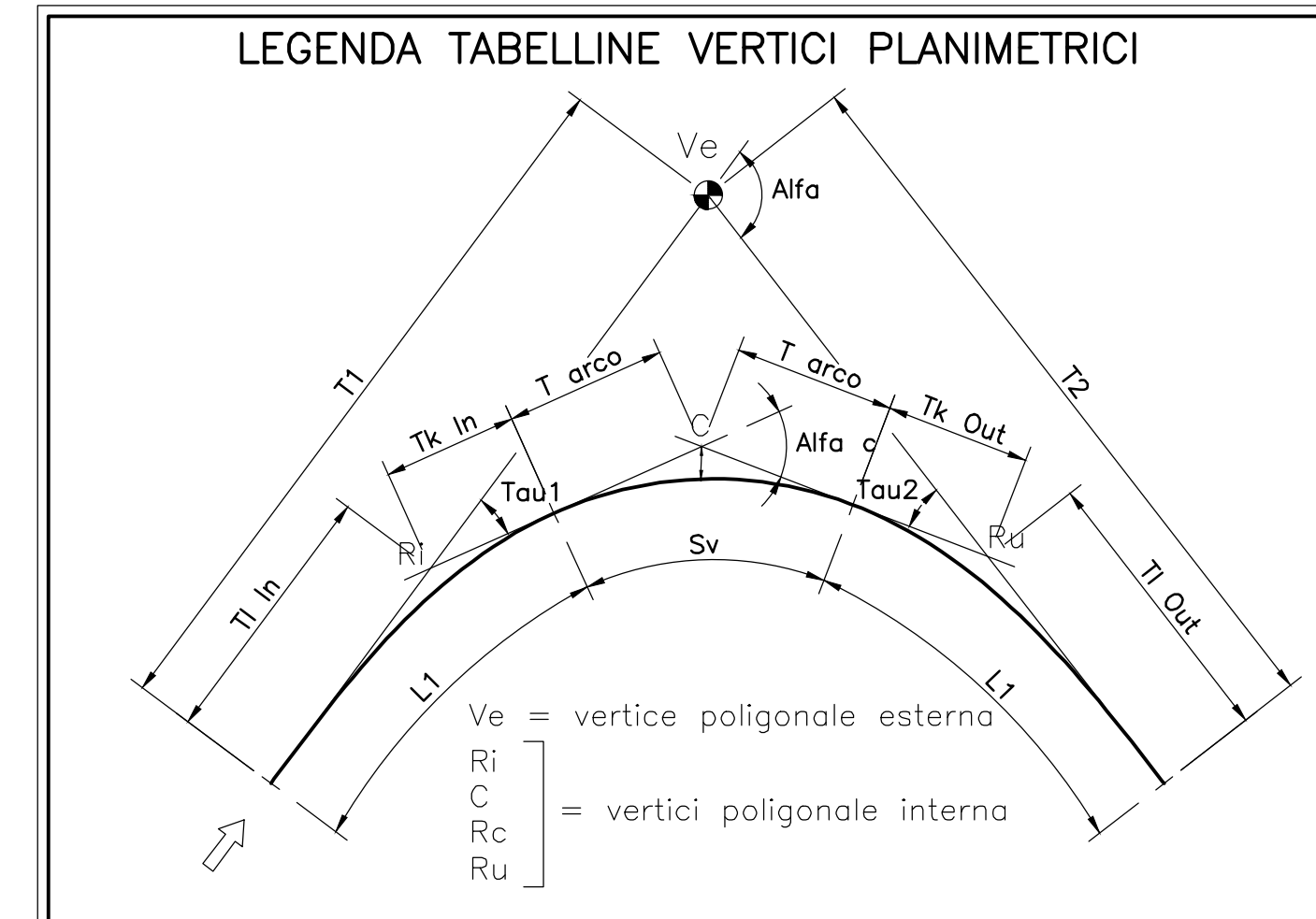


Livellante	L=	360,391
D=	D=	1,387
Progr. Livellante	p=	0,490

PR = 26748,311
QV = 31,885

FINE VARIANTE PLANIMETRICA BINARIO DISPARI
km 26+748.31 BD = km 26+750.00 BP

PROGRESSIVE	26500,00	26500,00	26500,00	26575,00	26600,00	26625,00	26650,00	26675,00	26700,00	26725,00	26748,31
QUOTE PROGETTO	30,647	30,770	30,893	31,015	31,138	31,260	31,383	31,505	31,628	31,751	31,875
ETTOMETRICHE	19+500,00	26+025,00	26+550,00	26+600,00	26+625,00	26+650,00	26+675,00	26+700,00	26+725,00	26+748,31	
SOPRAELEVAZIONE											
ANDAMENTO PLANIMETRICO											



COMMITTENTE: RFI GRUPPO FERROVIE DELLO STATO

DIREZIONE LAVORI: ITALFERR GRUPPO FERROVIE DELLO STATO

APPALTATORE: salini impregio, ASTALDI, LOMARDI

PROGETTAZIONE: TECH PROJECT, Lombardi

PROGETTO ESECUTIVO DI MODIFICA
DIRETTRICE FERROVIARIA MESSINA - CATANIA - PALERMO
NUOVO COLLEGAMENTO PALERMO - CATANIA
RADDOPPIO DELLA TRATTA BICOCCA - CATANANUOVA
VARIANTE OPERE DI RISOLUZIONE CRITICITÀ IDRAULICA SIMETO
DISEGNO

IF - INFRASTRUTTURA
IF01 - Elaborati generali
Profilo longitudinale e Planimetria di tracciamento Asse Dispari
Tav. 6

APPALTATORE	PROGETTAZIONE	SCALA:
DIRETTORE TECNICO Ing. M. RUFFO	DIRETTORE DELLA PROGETTAZIONE Ing. G. TANZI	1:1000/100

DATA FIRMA APPALTATORE: DATA FIRMA PROGETTISTA

COMMESSA	LOTTO	FASE	ENTE TIPO DOC.	OPERA/DISCIPLINA	PROGR.	REV.
RS39	10	V	ZZ	PZ	IF01010	011 A

Rev.	Descrizione	Redatto	Data	Verificato	Data	Approvato	Data	Autorizzato	Data
A	EMMISSIONE ESECUTIVA	C. Piro	Febbraio 2010	A. Neri	Febbraio 2010	G. Tanzi	Febbraio 2010	Ing. G. TANZI	

Film: RS39-10-V-ZZ-PZ-IF0100-011_A.DWG [n. Elab.]