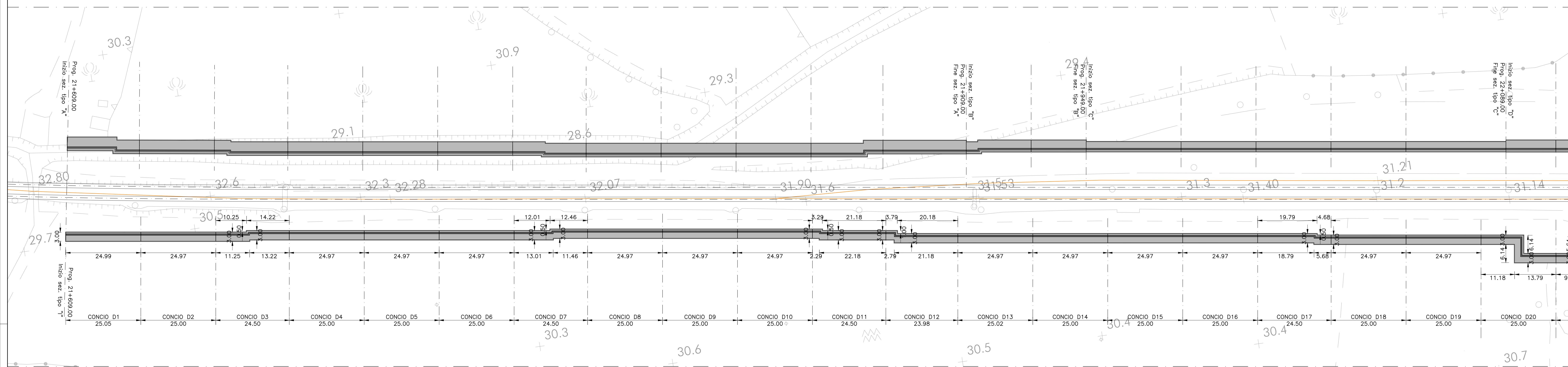
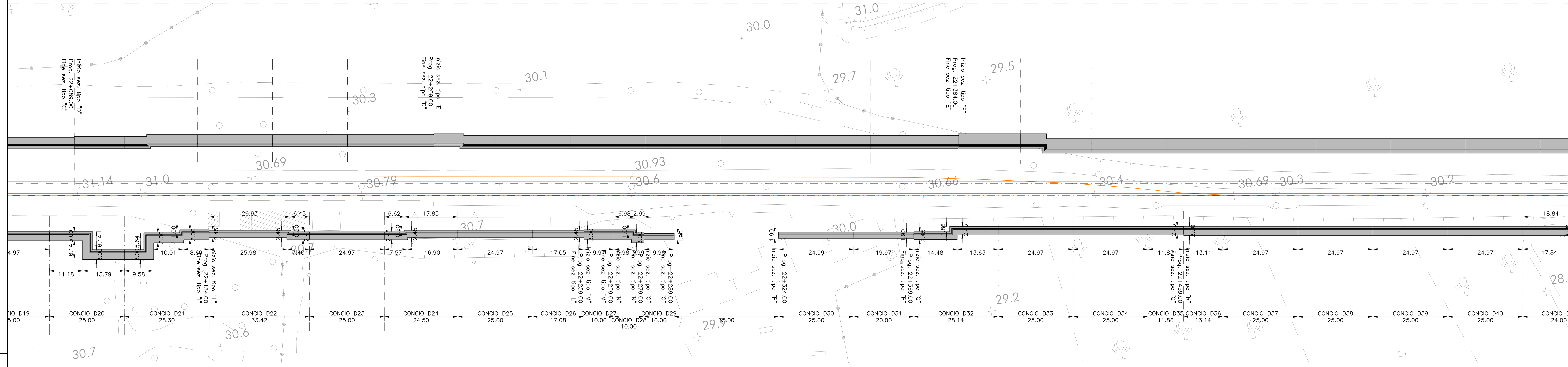


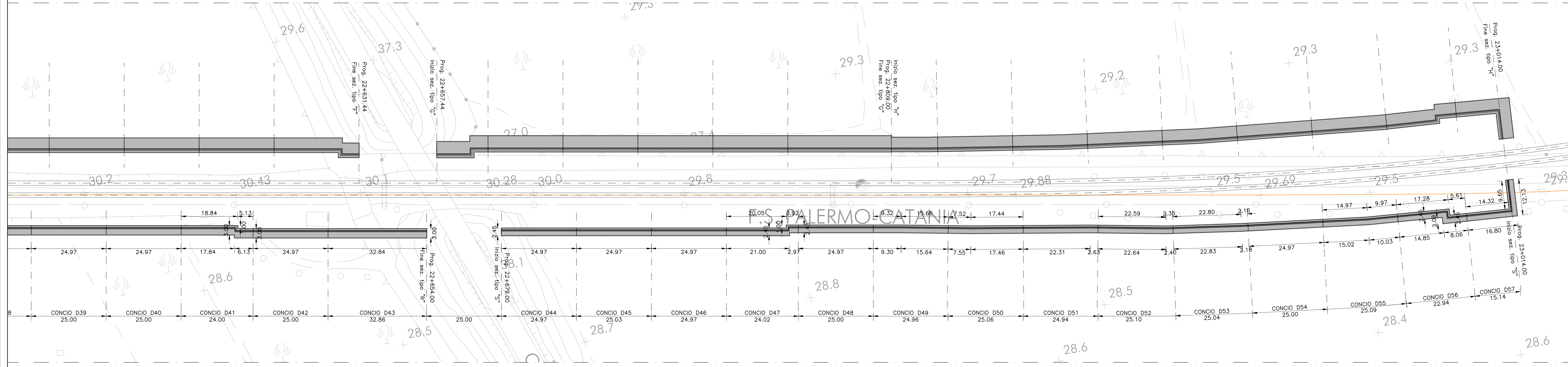
PLANIMETRIA GENERALE DI INQUADRAMENTO 1/3  
Scala 1:500



PLANIMETRIA GENERALE DI INQUADRAMENTO 2/3  
Scala 1:500



PLANIMETRIA GENERALE DI INQUADRAMENTO 3/3  
Scala 1:500



COMMITTENTE:  RFI FERROVIARIA ITALIANA GRUPPO FERROVIE DELLO STATO

DIREZIONE LAVORI:  TALFER GRUPPO FERROVIE DELLO STATO

APPALTATORE:  salini impreglio

PROGETTAZIONE:  TECH PROJECT

PROGETTO ESECUTIVO DI MODIFICA  
DIRETTRICE FERROVIARIA MESSINA - CATANIA - PALERMO  
NUOVO COLLEGAMENTO PALERMO - CATANIA  
RADDOPPIO DELLA TRATTA BICOCCA - CATENANUOVA  
VARIANTE OPERE DI RISOLUZIONE CRITICITÀ IDRAULICA SIMETO  
DISEGNO

OC - OPERE CIVILI  
OC01 - Muro lato destro  
Planimetria generale di inquadramento

APPALTATORE Ing. M. RUFFO	PROGETTAZIONE DIRETTORE DELLA PROGETTAZIONE Ing. G. TANI	SCALA: 1:500
------------------------------	--	-----------------

COMMESSA	LOTTO	FASE	ENTE	TIPO DOC.	OPERAZIONE	DISCIPLINA	PROGR.	REV.
RS39	10	V	ZZ	P8	OC01	100	001	A

Rev.	Descrizione	Redatto	Data	Verificato	Data	Approvato	Data	Autorizzato	Data
A	EMMISSIONE ESECUTIVA	P. Ruffo	24/06/2024	G. Tani	24/06/2024	G. Tani	24/06/2024	Ing. G. TANI	

Fig: RS39-10-V-ZZ-P8-OC0100-001\_A\_PLAN.DWG