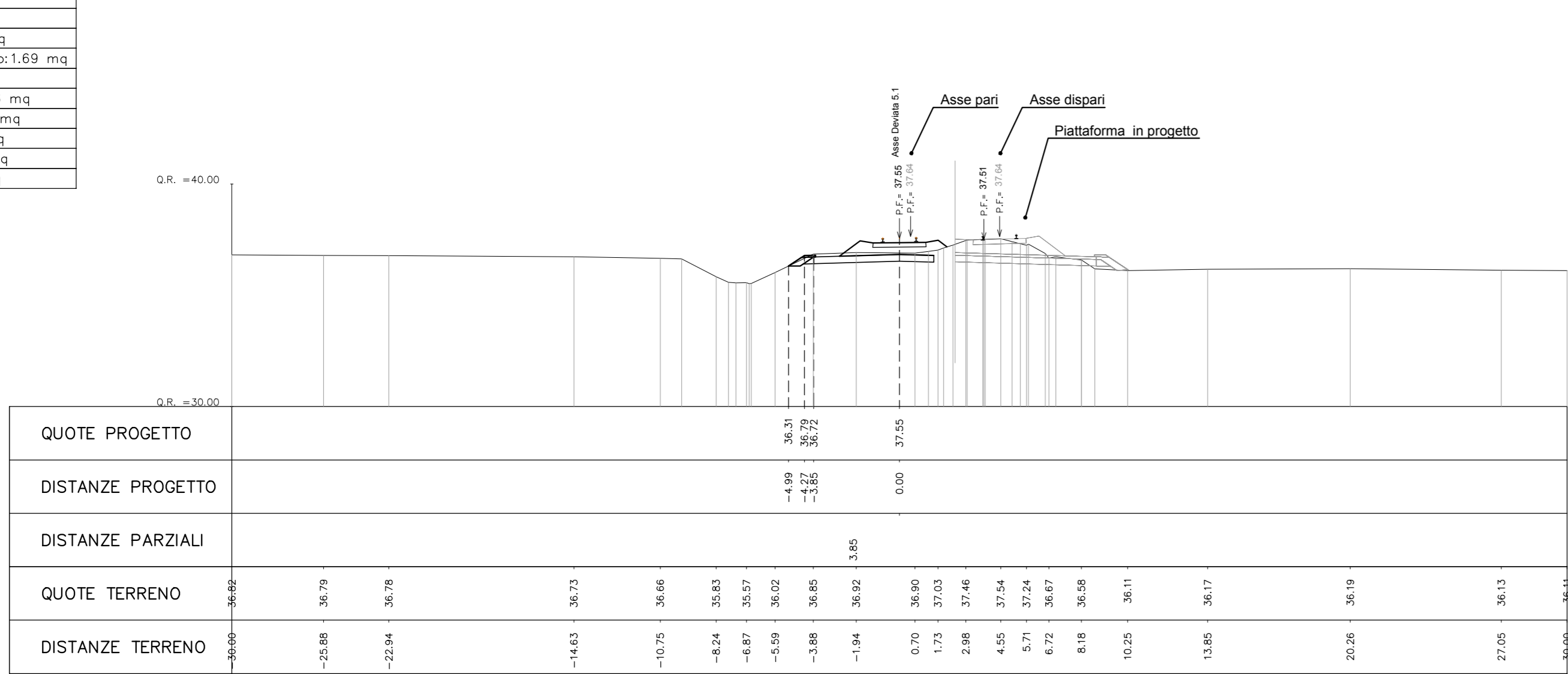


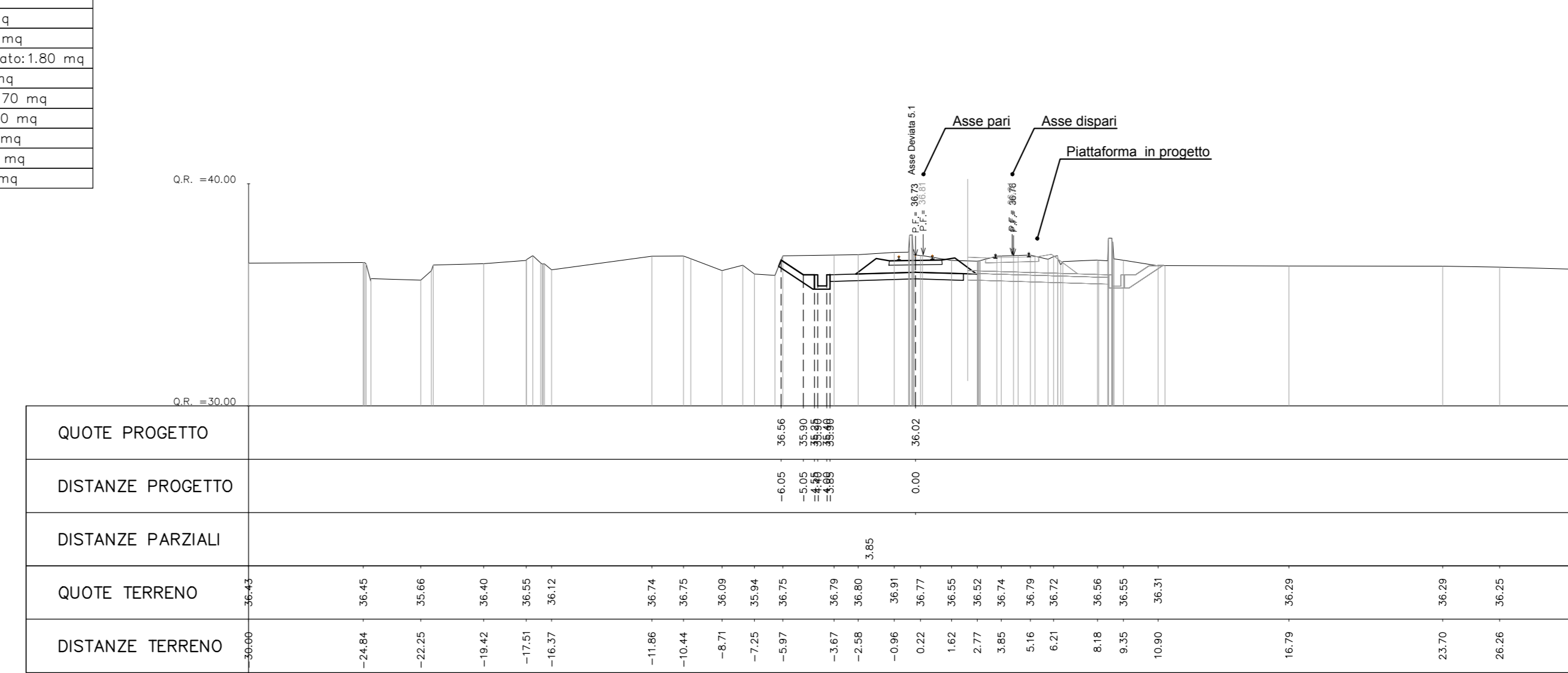
AREA	
Scavo	2,87 mq
Rilevato	0,00 mq
SuperCompattato	1,69 mq
Balasto	2,68 mq
Inerbimento	0,26 mq
Subbalasto	0,00 mq
Cunetto	0,00 mq
Traverso	0,47 mq
Scotico	0,00 mq

PROGR. 216+980.00



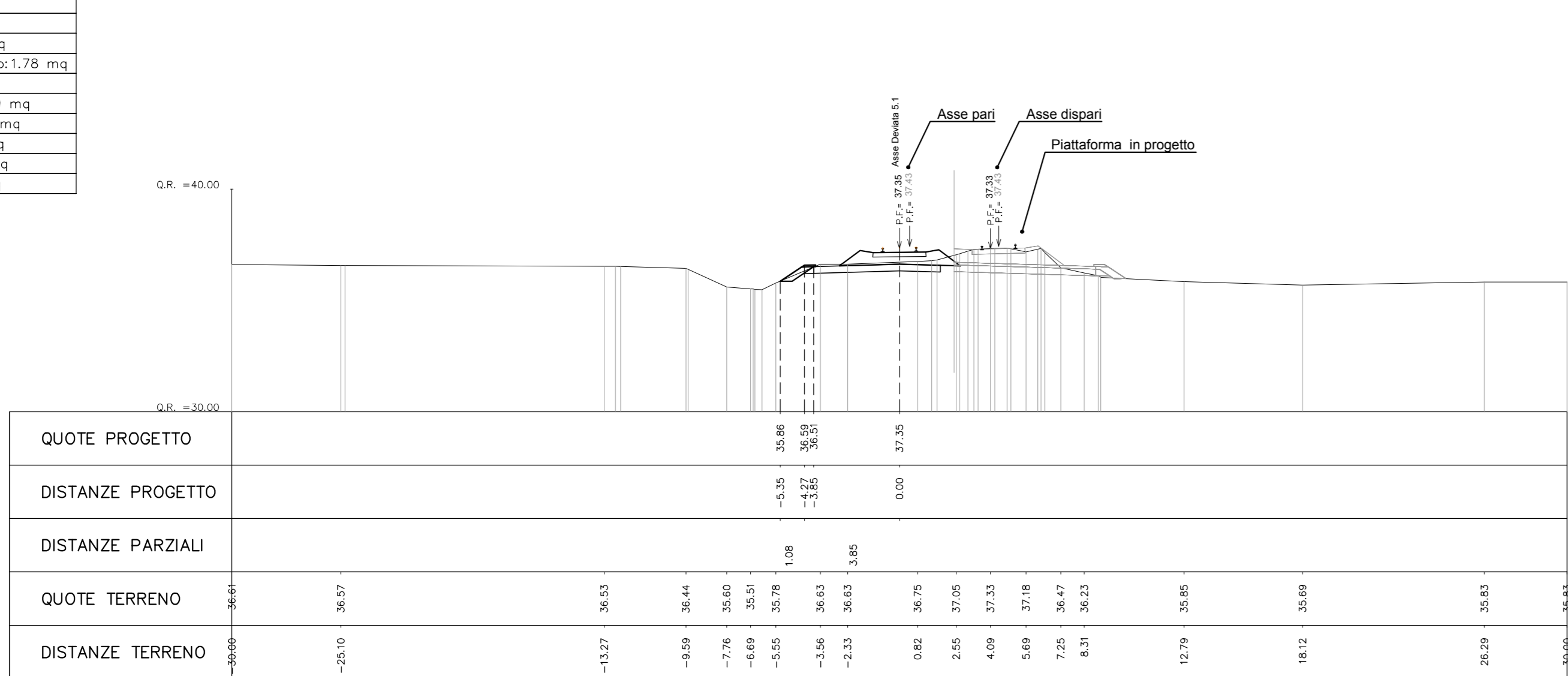
AREA	
Scavo	0,55 mq
Rilevato	0,00 mq
SuperCompattato	1,80 mq
Balasto	2,68 mq
Inerbimento	0,70 mq
Subbalasto	0,00 mq
Cunetto	0,27 mq
Traverso	0,47 mq
Scotico	0,00 mq

PROGR. 217+060.00



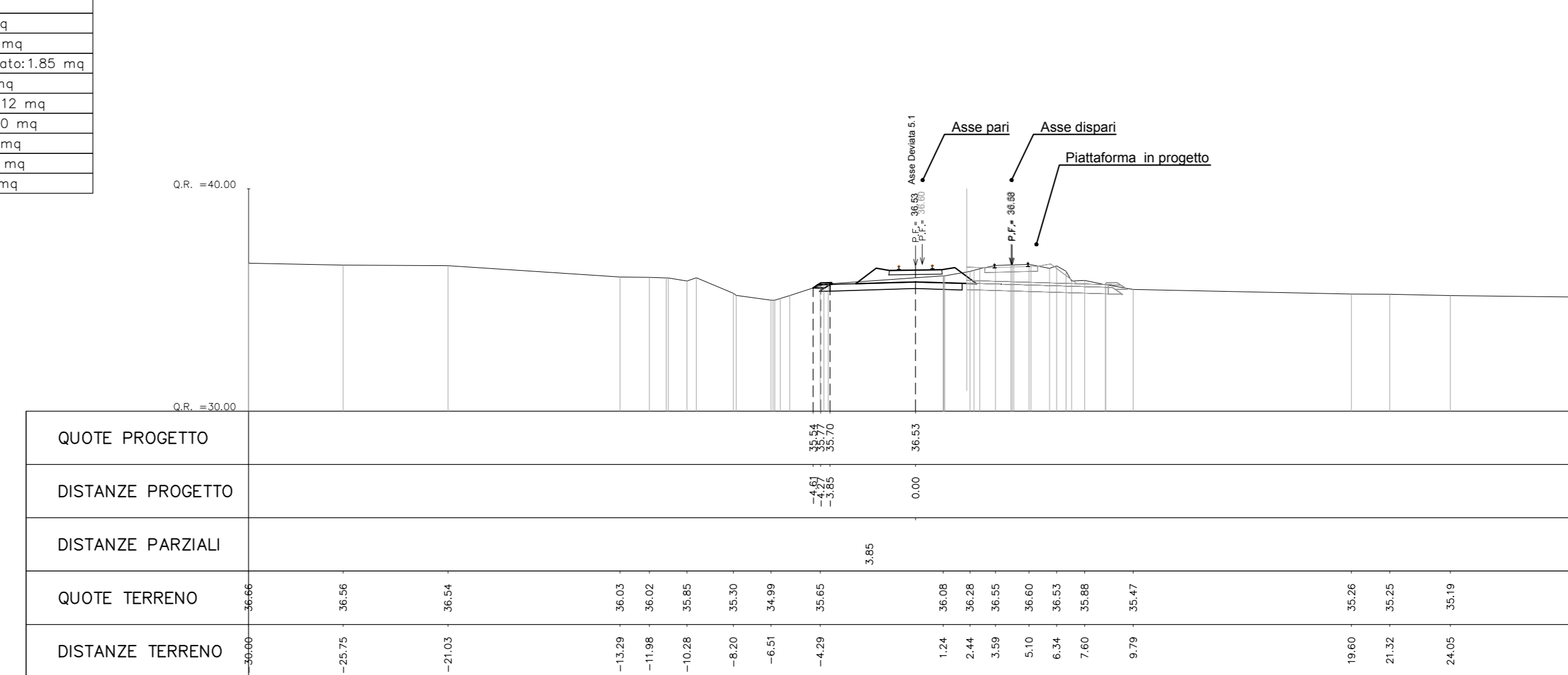
AREA	
Scavo	2,77 mq
Rilevato	0,00 mq
SuperCompattato	1,78 mq
Balasto	2,68 mq
Inerbimento	0,39 mq
Subbalasto	0,00 mq
Cunetto	0,00 mq
Traverso	0,47 mq
Scotico	0,00 mq

PROGR. 217+000.00



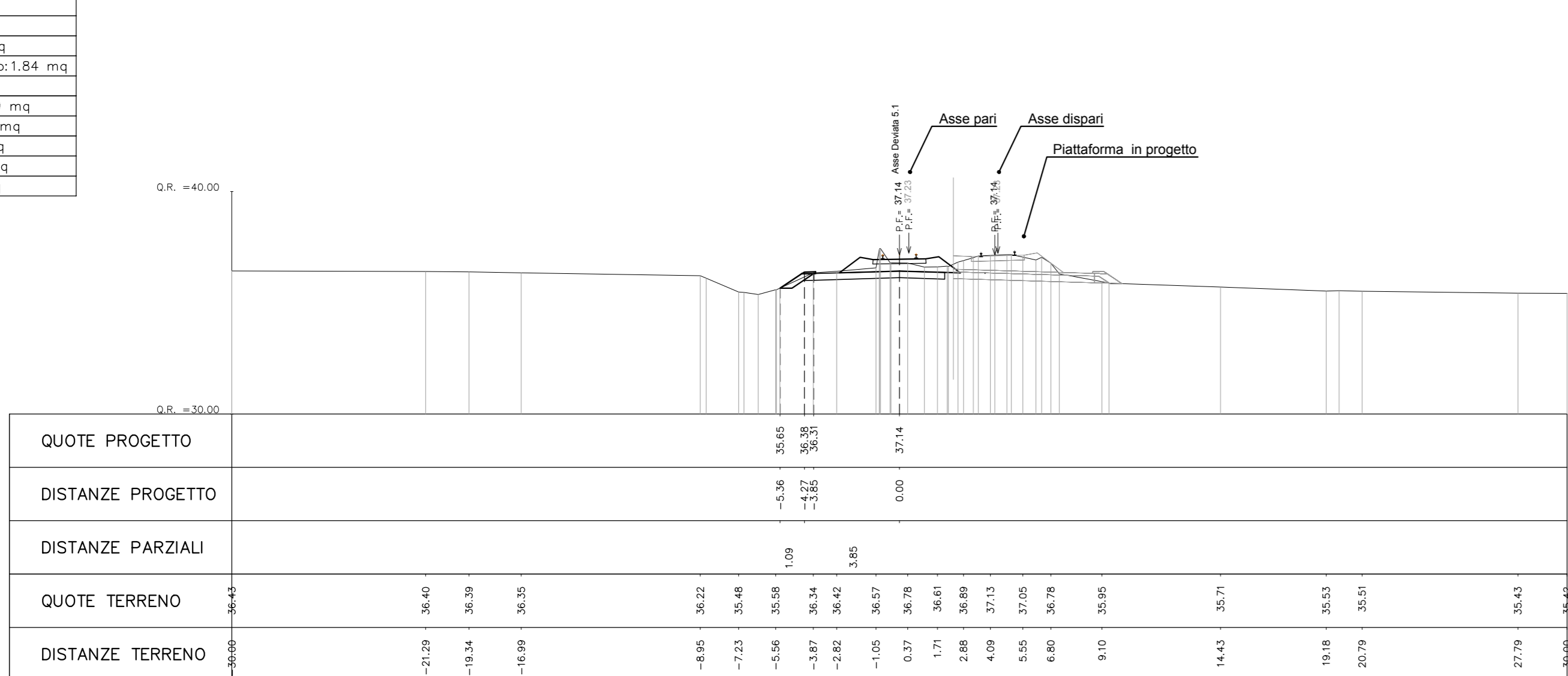
AREA	
Scavo	3,12 mq
Rilevato	0,00 mq
SuperCompattato	1,85 mq
Balasto	2,68 mq
Inerbimento	0,12 mq
Subbalasto	0,00 mq
Cunetto	0,00 mq
Traverso	0,47 mq
Scotico	0,00 mq

PROGR. 217+080.00



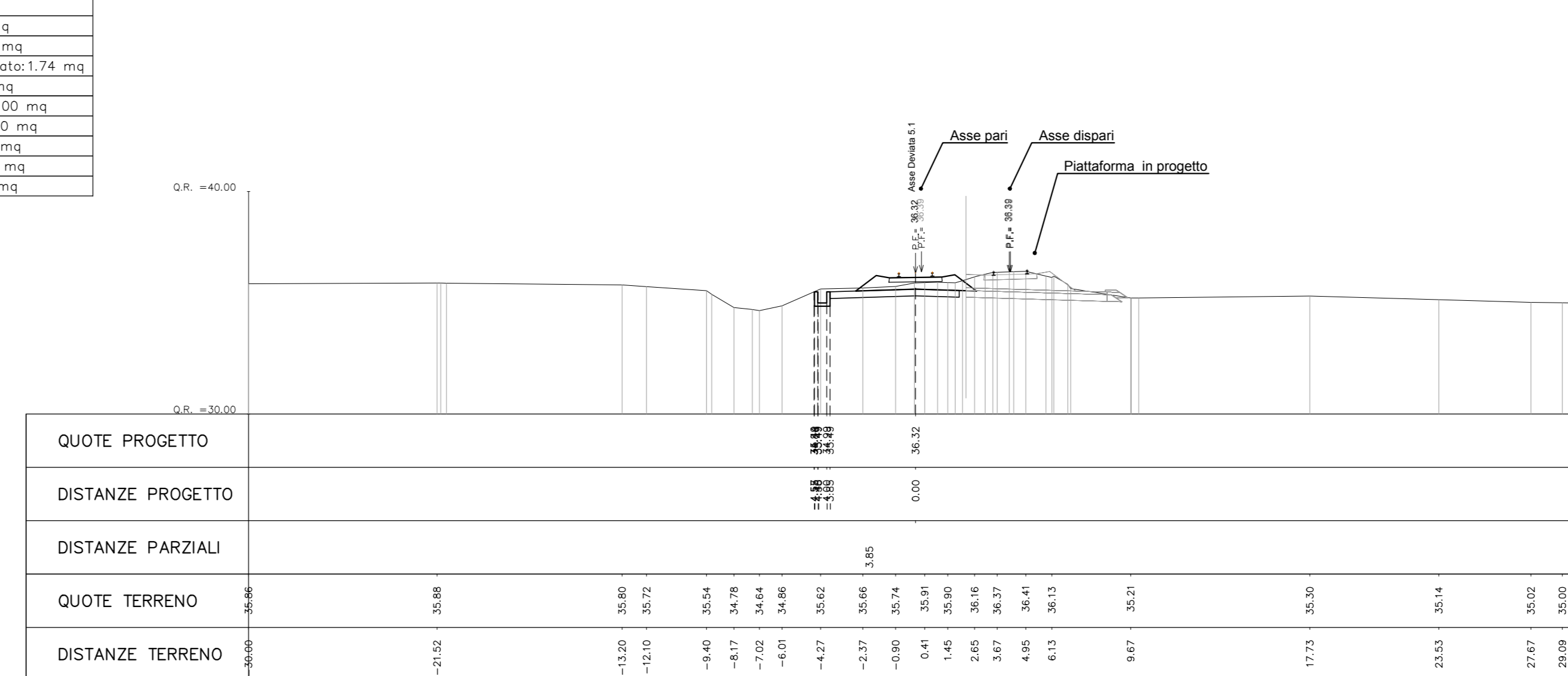
AREA	
Scavo	3,64 mq
Rilevato	0,00 mq
SuperCompattato	1,84 mq
Balasto	2,68 mq
Inerbimento	0,39 mq
Subbalasto	0,00 mq
Cunetto	0,00 mq
Traverso	0,47 mq
Scotico	0,00 mq

PROGR. 217+020.00



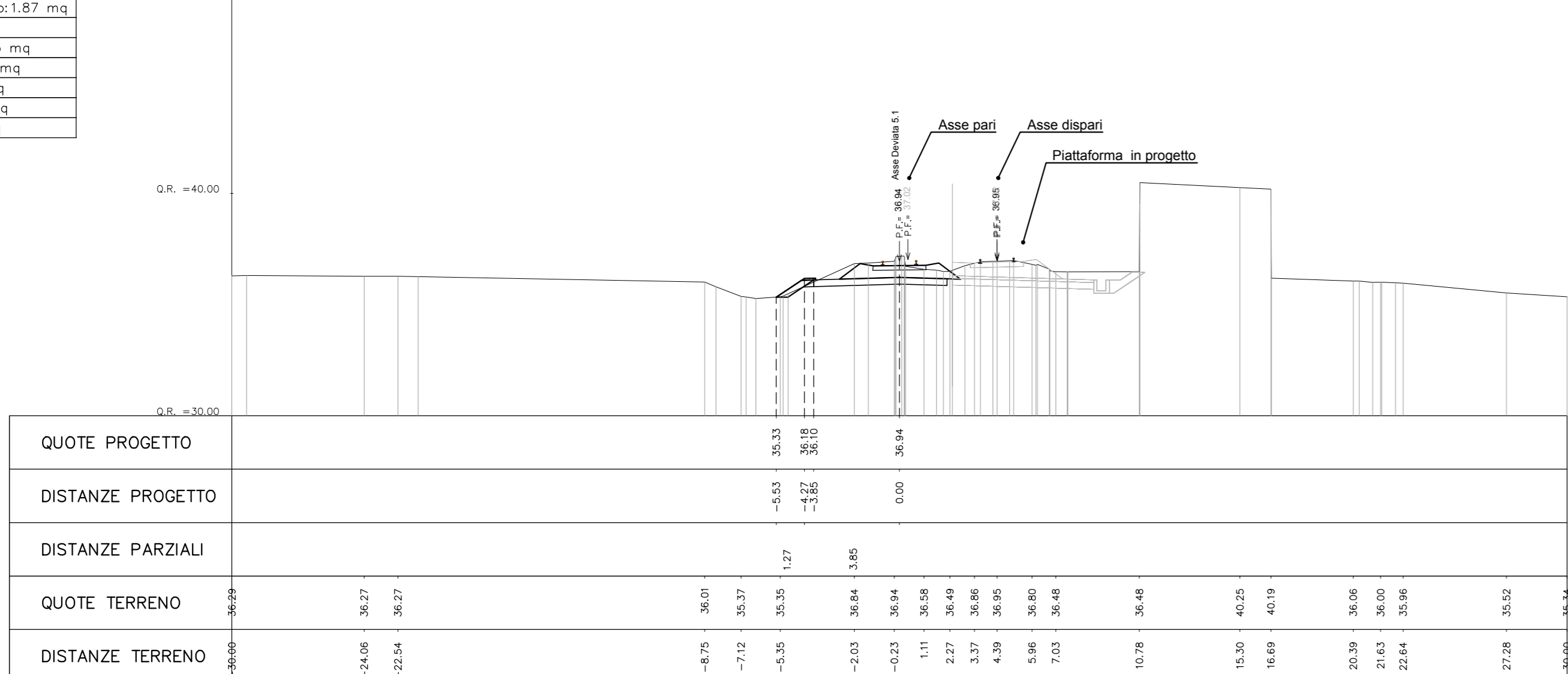
AREA	
Scavo	4,73 mq
Rilevato	0,00 mq
SuperCompattato	1,74 mq
Balasto	2,68 mq
Inerbimento	0,00 mq
Subbalasto	0,00 mq
Cunetto	0,27 mq
Traverso	0,47 mq
Scotico	0,00 mq

PROGR. 217+100.00



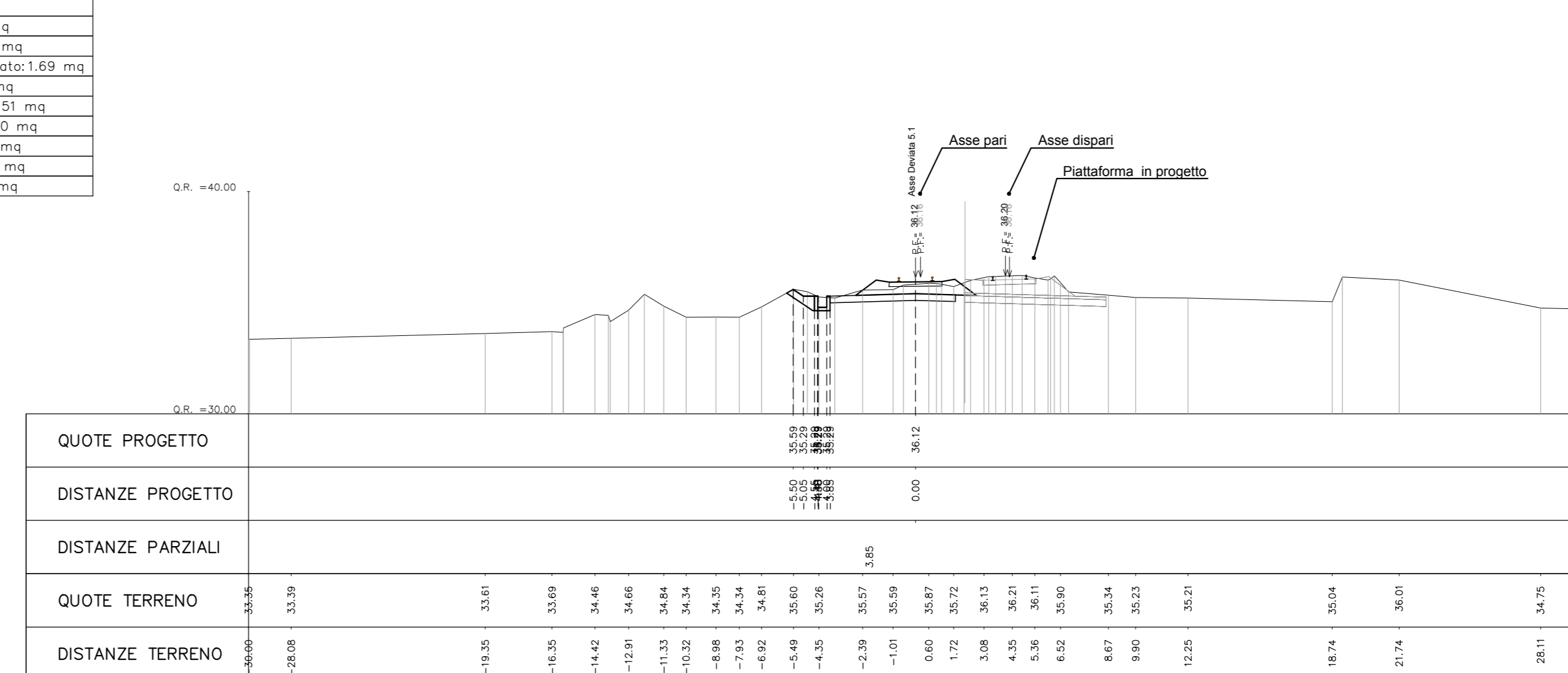
AREA	
Scavo	0,04 mq
Rilevato	0,00 mq
SuperCompattato	1,87 mq
Balasto	2,68 mq
Inerbimento	0,45 mq
Subbalasto	0,00 mq
Cunetto	0,00 mq
Traverso	0,47 mq
Scotico	0,00 mq

PROGR. 217+040.00



AREA	
Scavo	4,29 mq
Rilevato	0,00 mq
SuperCompattato	1,69 mq
Balasto	2,68 mq
Inerbimento	0,51 mq
Subbalasto	0,00 mq
Cunetto	0,54 mq
Traverso	0,47 mq
Scotico	0,00 mq

PROGR. 217+120.00



COMMITTENTE:

DIREZIONE LAVORI:

APPALTATORE:

PROGETTAZIONE:

PROGETTO ESECUTIVO DI MODIFICA
DIRETTRICE FERROVIARIA MESSINA - CATANIA - PALERMO
NUOVO COLLEGAMENTO PALERMO - CATANIA
RADDOPPIO DELLA TRATTA BICOCCA - CATENANOVA
MODIFICA AL PROGETTO ESECUTIVO NEI PRESSI DEL FIUME SIMETO
 DISEGNO

CS - CORPO STRADALE FERROVIARIO
 DEVIATA 5
 SEZIONI TRASVERSALI
 TAV. 3 DI 26

APPALTATORE	PROGETTAZIONE	SCALA:
DIRETTORE TECNICO Ing. M. RUFFO	DIRETTORE DELLA PROGETTAZIONE Ing. G. TANZI	1:200

COMMESSA	LOTTO	FASE	ENTE	TIPO	DOC.	OPERAZIONE	DISCIPLINA	PROGR.	REV.
RS39	10	V	ZZ	W9	CS	06	00	003	A

Rev.	Descrizione	Redatto	Data	Verificato	Data	Approvato	Data	Autorizzato	Data
A	EMMISSIONE ESECUTIVA	G. Piro	Febbraio 2019	A. Nappi	Febbraio 2019	G. Tanzi	Febbraio 2019	Ing. G. TANZI	

File: RS39-10-V-ZZ-W9-CS0600-003_A.DWG n. Elab: Febbraio 2019